

Objektyp: **Competitions**

Zeitschrift: **Bulletin technique de la Suisse romande**

Band (Jahr): **50 (1924)**

Heft 17

PDF erstellt am: **11.07.2024**

Nutzungsbedingungen

Die ETH-Bibliothek ist Anbieterin der digitalisierten Zeitschriften. Sie besitzt keine Urheberrechte an den Inhalten der Zeitschriften. Die Rechte liegen in der Regel bei den Herausgebern.

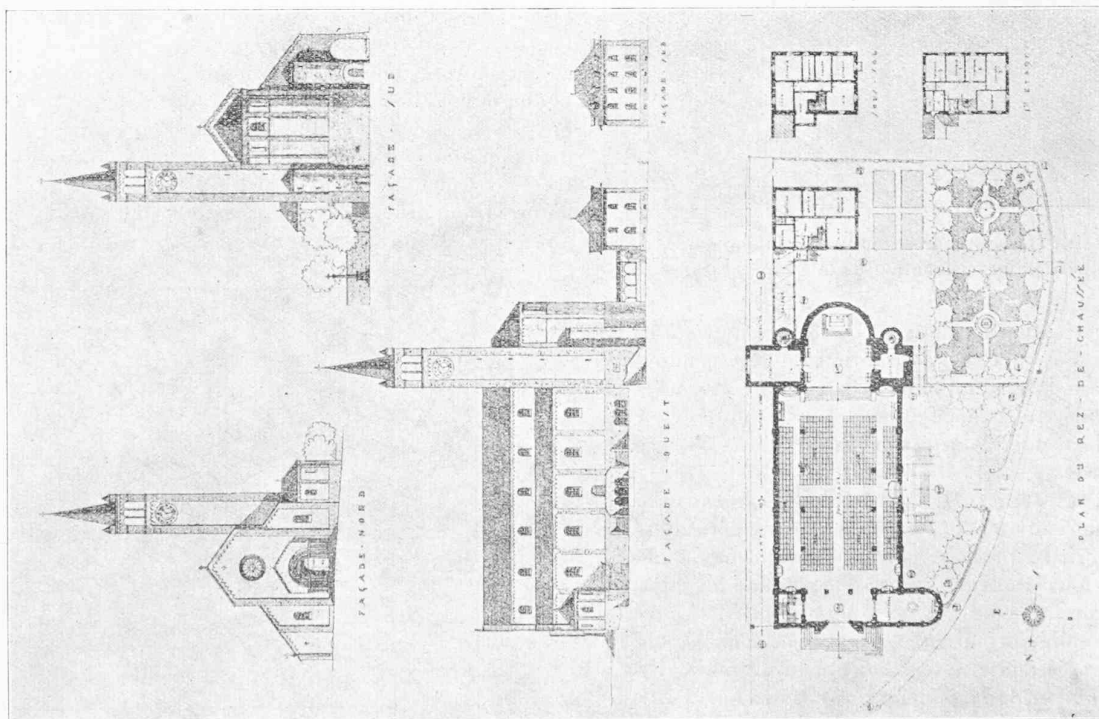
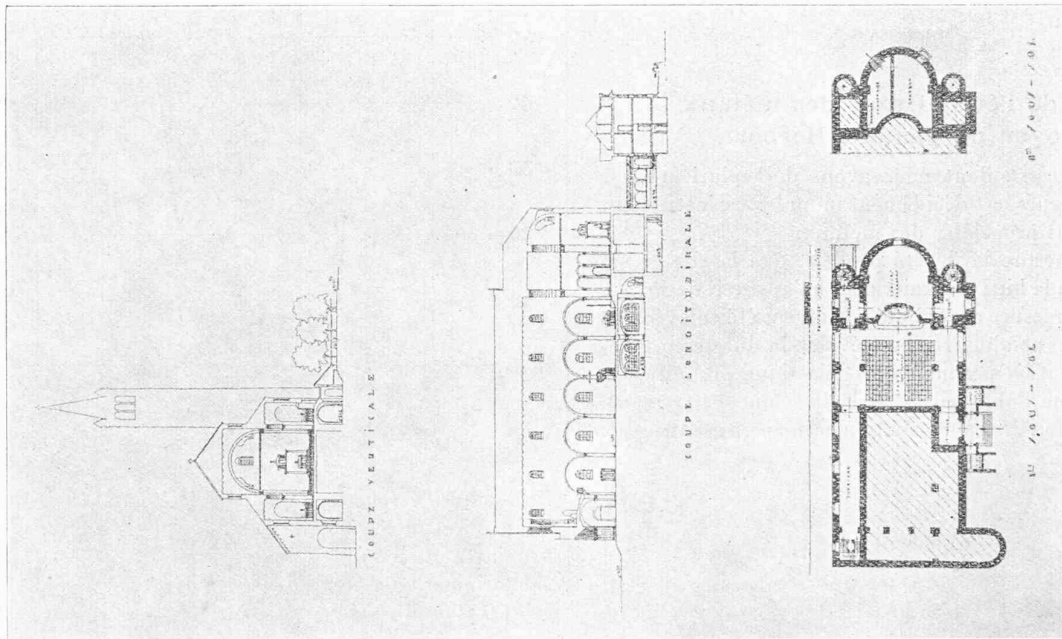
Die auf der Plattform e-periodica veröffentlichten Dokumente stehen für nicht-kommerzielle Zwecke in Lehre und Forschung sowie für die private Nutzung frei zur Verfügung. Einzelne Dateien oder Ausdrucke aus diesem Angebot können zusammen mit diesen Nutzungsbedingungen und den korrekten Herkunftsbezeichnungen weitergegeben werden.

Das Veröffentlichen von Bildern in Print- und Online-Publikationen ist nur mit vorheriger Genehmigung der Rechteinhaber erlaubt. Die systematische Speicherung von Teilen des elektronischen Angebots auf anderen Servern bedarf ebenfalls des schriftlichen Einverständnisses der Rechteinhaber.

Haftungsausschluss

Alle Angaben erfolgen ohne Gewähr für Vollständigkeit oder Richtigkeit. Es wird keine Haftung übernommen für Schäden durch die Verwendung von Informationen aus diesem Online-Angebot oder durch das Fehlen von Informationen. Dies gilt auch für Inhalte Dritter, die über dieses Angebot zugänglich sind.

CONCOURS POUR L'ÉGLISE DE SAINT-PIERRE, A FRIBOURG



**Concours pour
l'élaboration des plans d'une église catholique
et d'une cure, à Fribourg.**

(Suite.)¹

N° 5. *St-Pierre* (en croix). — Bonne situation. — Entrée latérale à la nef et à la salle trop importante. Dans la situation qu'elle occupe, la cure n'est pas en harmonie avec l'édifice prin-

¹ Voir *Bulletin technique* du 2 août 1924, page 201.

cipal ; la cure devrait être reportée plus à l'ouest. Le baptistère est inutilement trop grand : il coupe la circulation autour de l'église ; disposition intérieure très heureuse. La tribune n'a pas la surface suffisante pour les orgues et les chantres. La situation de deux autels latéraux n'est pas justifiée par l'architecture et n'est pas favorable. L'ensemble de l'édifice est trop surélevé ; trois à quatre marches suffisent à l'esplanade nord.

(A suivre.)

Echelle 1 : 800.
III^{ème} prix : projet « St-Pierre », de MM. *Latelin* et *Dénervand*, architectes.