

Objektyp: **Advertising**

Zeitschrift: **Bulletin technique de la Suisse romande**

Band (Jahr): **50 (1924)**

Heft 18

PDF erstellt am: **11.07.2024**

### **Nutzungsbedingungen**

Die ETH-Bibliothek ist Anbieterin der digitalisierten Zeitschriften. Sie besitzt keine Urheberrechte an den Inhalten der Zeitschriften. Die Rechte liegen in der Regel bei den Herausgebern. Die auf der Plattform e-periodica veröffentlichten Dokumente stehen für nicht-kommerzielle Zwecke in Lehre und Forschung sowie für die private Nutzung frei zur Verfügung. Einzelne Dateien oder Ausdrucke aus diesem Angebot können zusammen mit diesen Nutzungsbedingungen und den korrekten Herkunftsbezeichnungen weitergegeben werden. Das Veröffentlichen von Bildern in Print- und Online-Publikationen ist nur mit vorheriger Genehmigung der Rechteinhaber erlaubt. Die systematische Speicherung von Teilen des elektronischen Angebots auf anderen Servern bedarf ebenfalls des schriftlichen Einverständnisses der Rechteinhaber.

### **Haftungsausschluss**

Alle Angaben erfolgen ohne Gewähr für Vollständigkeit oder Richtigkeit. Es wird keine Haftung übernommen für Schäden durch die Verwendung von Informationen aus diesem Online-Angebot oder durch das Fehlen von Informationen. Dies gilt auch für Inhalte Dritter, die über dieses Angebot zugänglich sind.

Société Suisse d'Explosifs  
**Cheddite & Dynamite**  
 Téléphone 182 LIESTAL Téléphone 182

# EXPLOSIFS

de sûreté de tout genre et de toute puissance  
 Dynamites, Mèches et Détonateurs  
**Gheddite, Telsite.**  
 Agents généraux pour la Suisse Romande :  
**PETITPIERRE Fils & C<sup>ie</sup>, Neuchâtel**  
 Téléphone 3.45.



## SULZER

**ARMATURES  
 et  
 PIÈCES DE TUYAUTERIE**

pour  
 vapeur, eau, acides, gaz, air etc.

Catalogues sur demande.

**SULZER FRÈRES, SOCIÉTÉ ANONYME, WINTERTHUR**



**Maximum  
 de rendement !  
 Maximum  
 de durée de l'outil !**

*Références les plus respectables.*

**Artisans, Chefs d'atelier**  
 ne négligez pas de faire des  
 essais avec la lame de scie  
 "ÉCLIPSE".

*On céderait éventuellement à  
 bons revendeurs quelques repré-  
 sentations régionales.*

Lames de scie à métaux pour travaux à main et pour machines alternatives légères et machines à grand débit.  
**Rodolphe SPENGLER, Zurich 5, Sihlquai 282**

**W. BAUMANN  
 HORGEN  
 SUISSE**

Maison fondée  
 en 1860

Représentant pour Genève :  
**M. Albert Guelpa, rue Petitot, 3**



**Volets à rouleaux Stores à lames prismatiques  
 Volets à panneaux Paravents**

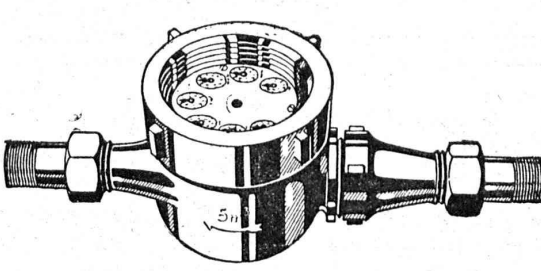
**Demandez à vos fournisseurs les  
 véritables OUTILS Marque**

## R. STOCK & C<sup>IE</sup>

Mèches hélicoïdales en acier carbone et  
 acier rapide. — Alésoirs, fraises, tarauds, etc.

*Dépôtaires : Tous les bons magasins d'outillage et  
 de quincailleries.*

Dépositaire général pour la Suisse :  
**N. STRUBL-OTT, BALE**



## COMPTEURS à EAU

CADRANS NOYÉS et CADRANS SECS

*Réparations de tous systèmes. — DEMANDEZ PROSPECTUS*

**A. Bürgin & C<sup>ie</sup>, Fabrique suisse de compteurs à eau, Bâle**

Station de vérification 4 Téléphone 6789

*Seule fabrique suisse fabriquant ses compteurs entièrement en Suisse.*

**Offres d'exploitation de Brevets d'invention**  
**IMER & DE WURSTEMBERGER** ci-devant  
**E. IMER-SCHNEIDER** INGENIEUR CONSEIL GENÈVE

Les propriétaires des brevets suisses suivants désirent entrer en relation avec des fabricants suisses, en vue de la fabrication des articles brevetés et seraient disposés à céder des licences d'exploitation ou à vendre leurs brevets :

- N° 56711 du 21 août 1914, Me Laren et Le Clair, pour « Rideau de fenêtre ».
- N° 64325 du 18 septembre 1912, W. A. Price, pour « Installation comportant une machine à induction, à courant alternatif reliée par l'intermédiaire d'un commutateur inverseur à une source de courant continu ».
- N° 102765 du 21 septembre 1921, Lanston Monotype Corp. Ltd., pour « Moule typographique ».
- N° 103664 du 20 septembre 1921, Lanston Monotype Corp. Ltd., pour « Machine à fondre les caractères d'imprimerie ».

Prière d'adresser les offres ou propositions à MM. Imer & de Würstemberger, ci-devant M. E. Imer-Schneider, Ingénieur-Conseil, 59, rue du Stand, à Genève, qui les transmettront à qui de droit.

**CHEMINS DE FER FÉDÉRAUX**

**SOUSSION**

La Direction générale des CFF, à Berne, met en soumission les travaux de charpente, de ferblanterie et de couverture pour la maison d'habitation N° 2, à Vernayaz.

On peut consulter les plans et les cahiers des charges et se procurer les formulaires au bureau de l'architecte de la Direction générale, N° 177, bâtiment de service des CFF, Mittelstrasse, 43, à Berne, et au bureau du conducteur des travaux, à Vernayaz.

L'adjudication aura lieu en bloc ou par lot.

Les offres devront parvenir à la Direction générale des C. F. F., à Berne, le 7 septembre 1924, au plus tard, sous pli fermé portant la suscription : « Maison d'habitation N° 2, Vernayaz, charpente » ou « ferblanterie » ou « couverture ».

Elles seront valables jusqu'au 7 octobre 1924.

Berne, 19 août 1924.

P-6066 Y

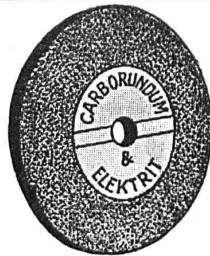
Direction générale des C F F.

**Appareillage, Ferblanterie et Couverture**

Installations sanitaires, Entretien, Réparations

**W. Depierraz & L. Noverraz**

Rue de Bourg, 27 LAUSANNE Ruelle de Bourg, 3  
 TÉLÉPHONE N° 87.28



Vous trouverez

Meules Corindon et Carborundum  
 Pierres Carborundum, India, Arkansas  
 Toiles, grains et poudres Carborundum

aux prix et qualités avantageux chez

Werner Gürtler, Winterthour

Importante entreprise de T. P. à proximité de Genève, cherche

**Directeur-Administrateur**

capable, disposant de 100-200.000 fr.  
 Ecrire sous chiffre F. 80441 x, Publicitas, Genève.

**Architecte**

diplômé, 29 ans, 4 ans de pratique dont 3 en France et 1 en Suisse, cherche emploi.

Offres sous chiffres T 10938 Lz, à Publicitas, Lucerne.

**J. Walser & Co.**  
**WINTERTHUR**  
 Constructeurs de Cheminées  
 d'usines emmurages de chaudières  
 fours pour l'industrie céramique  
 chimique et métallurgique,  
 fours crémateurs et gazogènes  
 expertises  
 MAISON FONDÉE EN 1880

IMPRIMERIE LA CONCORDE

Jumelles, 4 LAUSANNE Tél. 35.95

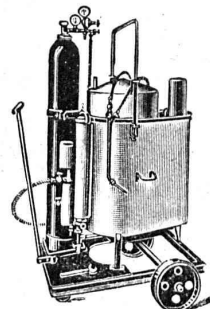
**Architecte**

Suisse, 44 ans, 1<sup>re</sup> références, ayant dirigé grosse entreprise en France, cherche situation en Suisse.

Offre sous chiffre 140, à l'Indicateur Vaudois, Lausanne.

**Installations de Soudure et de Découpage autogènes**  
**Continental**

au gaz de générateur et à l'acétylène dissous.  
 Installations de brasage



Nouveau générateur « NOVA » pour carbure à gros grain 50/80 mm.

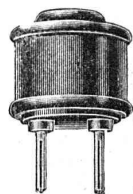
✚ Breveté ✚

Plus de 20 000 appareils « Continental » pour la soudure et le découpage en usage Premières références.

Demandez catalogue N° 390

Société Continentale de Lumière et Constructions Mécaniques  
 DUBENDORF-ZÜRICH

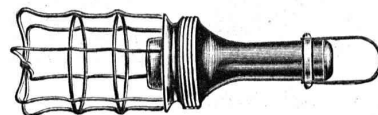
Téléphone Dubendorf N° 16



**Fabriques de Presspan et de Matières Isolantes pour l'Electricité**

Ci-devant : **H. WEIDMANN S.A.** Rapperswil (St. Gall)

Tous isolants pour l'électricité : pour générateurs, transformateurs, moteurs, appareillage pour tension forte et faible, traction électrique, matériel d'installation en matière incombustible.



**PAPIERS** calque à dessin

**- Copies de plans** en tous genres

**HÉLIOGRAPHIQUES**

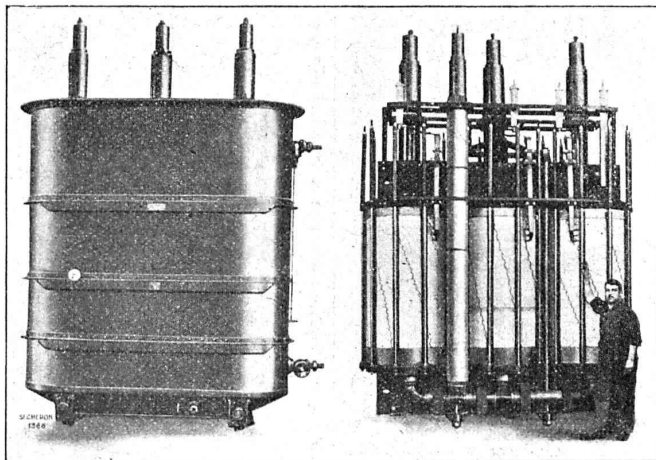
**ED. AERNI-LEUCH, BERNE**

# SÉCHERON

TRACTION ÉLECTRIQUE

TRANSFORMATEURS

Locomotives, Automotrices  
Tracteurs, Tramways  
à courants alternatifs  
et continu



Transports d'énergie  
par courant continu  
à haute tension  
Système « Série »

Transformateur triphasé à bain d'huile et refroidissement forcé  
par circulation de l'huile, 7000 kVA, 105.000/18.250 volts - 50 périodes/sec.  
Deux unités livrées à la sous-station de Chèvres du Service Électrique de la Ville de Genève.

Survolteurs — Dévolteurs — Régulateurs — Machines pour l'Électrochimie et la Radiotélégraphie

**SOCIÉTÉ ANONYME DES ATELIERS DE SÉCHERON — GENÈVE**

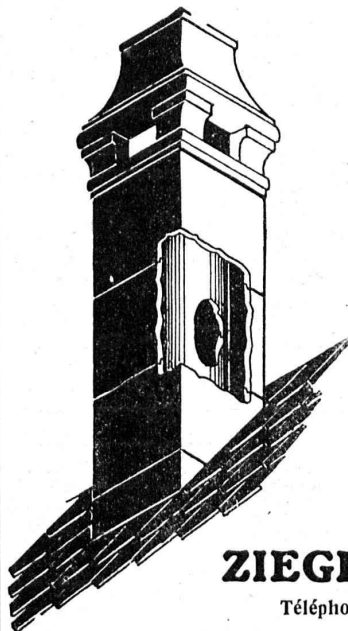
CAPITAL : DIX MILLIONS DE FRANCS

Ci-devant : COMPAGNIE DE L'INDUSTRIE ÉLECTRIQUE et MÉCANIQUE

## Cheminée économique

+ Brevet 88876

favorisant  
l'aération



Briques  
Moëllons  
Hourdis  
Planelles

chez

**ZIEGEL A.-G., ZURICH**

Téléphone : SELNAU 66.98

Dépositaires : Gétaz-Romang-Ecoffey, Lausanne et Vevey.  
Paul Mayer, S. A., Fribourg.  
Rychner Frères & Cie, Neuchâtel.

FABRIQUE DE PRODUITS REFRACTAIRES SA- LAUSEN LAUSEN BALE CAMP.

LIVRE DES MATERIAUX REFRACTAIRES A L'USAGE DE TOUTES LES INDUSTRIES. EXPLOITATION DE RICHES GISEMENTS DE TERRES REFRACTAIRES BRIQUES NORMALES ET FAÇONNÉES, CREUSETS, DALLES, MANCHONS, CORNUES. MEILLEURS RÉFÉRENCES. EXP. NATIONALE BERNE 1914 MÉDAILLE D'OR

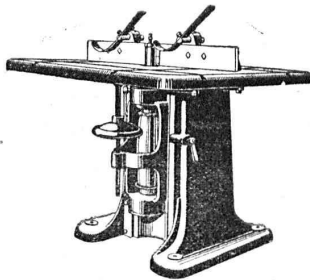
REVÊTEMENT POUR CALOÛGÈNE DIAMÈTRE JUSQU'À 3,00M DESQUELS NOUS EN AVONS LIVRE PASSE 50

TÉLÉPHON N°27 LIESTAL COMPTES DE CHEQUES V283

BUREAU TECHNIQUE ÉTUDES, CONSTRUCTIONS ET DÉTAILS SUR DEMANDE

# Rauschenbach

## Machines modernes à travailler le bois



Toupie, Mod. K. M.



Demandez  
catalogues et devis.

**ATELIERS DE CONSTRUCTION RAUSCHENBACH S.A.**  
**SCHAFFHOUSE**

Représentant exclusif pour la Suisse Romande:  
(à l'exception du Jura Bernois)  
**M. C. Félix, Boulevard de Grancy 8, Lausanne.**

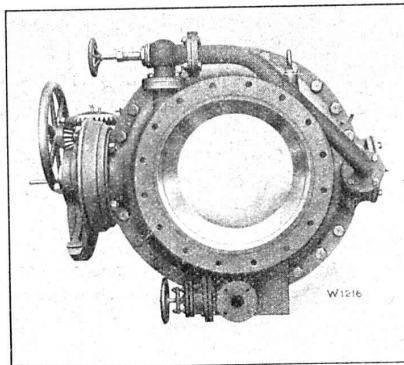
# ESCHER WYSS & C<sup>IE</sup> S.A.

Zurich  
Suisse

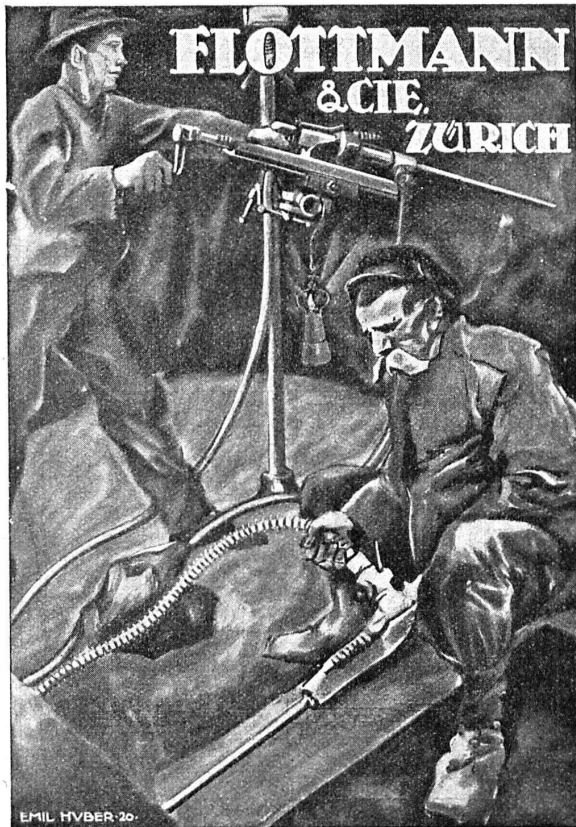
## Vannes rotatives

l'organe de fermeture le plus parfait  
pour conduites d'eau

38/24



Ouverture lisse et sans aucun obstacle en position  
ouverte, donc perte de pression des plus réduites.



EMIL HVBER-20

## CONCOURS D'IDÉES

En vue de l'établissement d'un projet de fontaine  
décorative pour la Place de la Gare, la Municipalité de  
Vevey ouvre un concours d'idées entre les architectes  
et les sculpteurs suisses domiciliés dans le canton de  
Vaud depuis trois ans au moins.

Le programme du concours peut être retiré au  
Bureau des Travaux de la Ville.

## Travaux en béton armé W. WUNDERLI

Fers et matériaux  
de construction

**Richterswil**  
Ct. Zürich

fournit

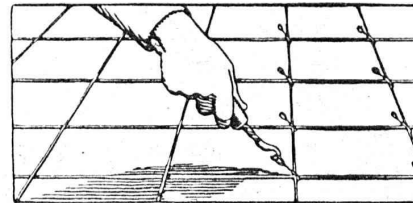
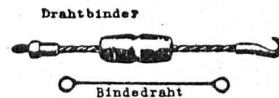
Fil de fer  
de liaison :

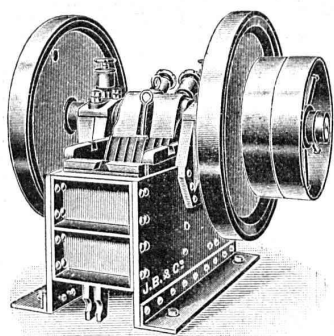
Longueur totale	8	10	12	14	16	18	19	20	21	22 cm.
par 1000	Fr. 2.70	2.80	2.90	3.—	3.10	3.30	3.50	3.70	3.90	4.20

**Outils de liaison :** petit 9 fr. par pièce ; grand 15 fr.

Rabais sur livraison de 400,000 pièces 5 1/2 %  
" " " " 500,000 " 7 1/2 %  
" " " " 1,000,000 " 10 %

Payement à 30 jours avec 2 % d'escompte.





# Concasseurs

de notre propre fabrication

machines de 1<sup>re</sup> qualité munies de plaques de sécurité excluant toute rupture,

**stationnaires et roulantes**

avec ou sans moteur, de 20 à 60 m<sup>3</sup> de production journalière, sont fournies à titre de vente ou de location à des conditions vraiment avantageuses par la maison

**J. Brun & C<sup>ie</sup>**, Fabrique de machines **Nebikon**

Références de premier ordre

Téléph. N° 12

Télégr. Brun

(Lucerne)

## TRADUCTIONS

techniques et littéraires d'Allemand en Français par

**INGÉNIEUR**

Ecrire sous chiffre 127 R. à l'Indicateur Vaudois, Lausanne.

## IMPRIMERIE LA CONCORDE

Jumelles, 4 Téléphone 35 95

Direction: TH. PACHE-TANNER, - J. PACHE-VUITEL



Travaux soignés en tous genres.  
Illustrations - Volumes, Thèses.  
Journaux - Labeurs - Algèbre.



# Asphalte naturel de Travers

Seules mines d'Asphalte en Suisse.

Reconnu le meilleur Asphalte

Représentants pour la Suisse:

**E.-R. Zetter & C<sup>o</sup>**,  
à Soleure

Maison fondée en 1843.

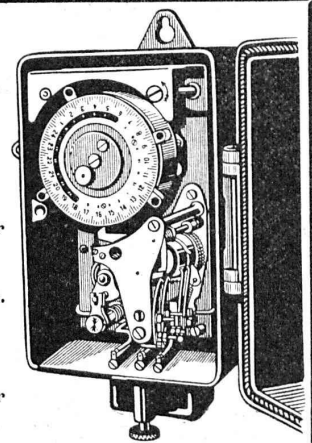


Marque de fabrique.

## Société Anonyme des Interrupteurs automatiques

Gerbergasse, 27 Berne Gerbergasse, 27

Interrupteurs-Horaires et Interrupteurs de blocage.  
Horloges de commutation pour compteurs à tarif multiple.  
Horloges de commande.  
Thermorégulateurs électriques.  
Interrupteurs à distance.  
Minuteries.  
Interrupteurs-horaires avec cadran astronomique pour éclairage public.



# BROWN, BOVERI & C<sup>ie</sup>, BADEN (Suisse)

SOCIÉTÉ ANONYME

Bureau Technique pour la Suisse Romande : LAUSANNE

Téléphone 21 59.

Avenue de la Gare, 3

## Fours électriques

de 300 à 600 kg. de capacité

pour la fusion des métaux et alliages tels que :

nickel, cuivre, étain, argent, alliage au nickel, bronze, laiton, antifriccion, etc.

Très peu de déchet.

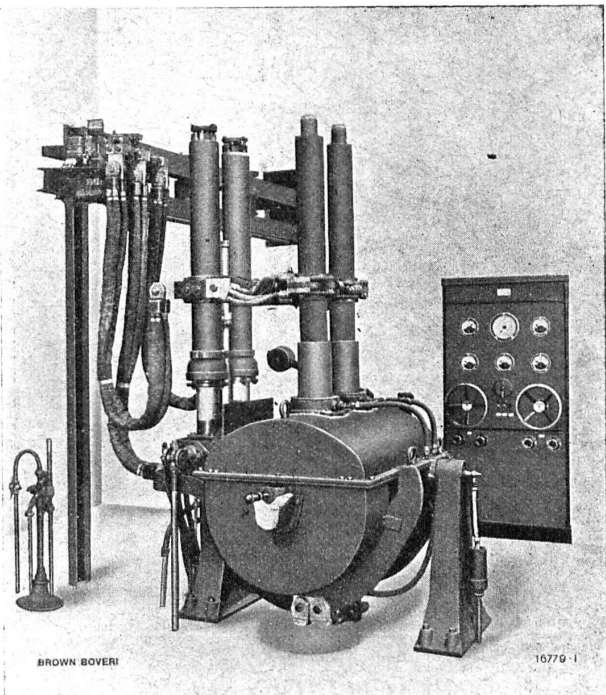
Service simple, exempt de danger.

Encombrement réduit.

Faible consommation d'énergie.

AVANTAGES PARTICULIERS :

Obtention d'un métal très pur, très résistant et d'une grande ductilité.



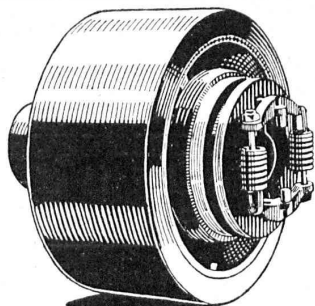
BROWN BOVERI

16779-1

Four électrique à courants triphasés pour la fusion des métaux; réglage des électrodes à main ou automatique, par voie hydraulique; capacité 600 kg. Vue du côté orifice de coulée.



∞ SOCIÉTÉ DES USINES DE LOUIS DE ROLL ∞  
SUCCURSALE: USINE DE CLUS CT. DE SOLEURE



Embrayage Benn, type H.

## EMBRAYAGE BENN

Breveté dans tous les pays industriels.

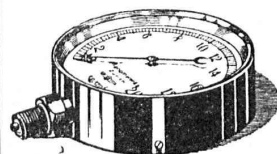
**Embrayage à friction perfectionné par plusieurs années d'expériences.**

**Complètement fermé. — Aucune partie saillante.  
Surfaces frottantes en forme de disques.**

Peut être embrayé ou débrayé pendant la marche  
et en pleine charge quelle que soit sa vitesse.

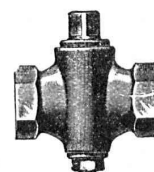
### INSTALLATIONS DE TRANSMISSIONS

avec paliers à graissage à bagues ou à billes pour toutes les branches de l'industrie.

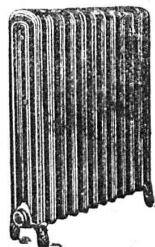


## Manomètre S.A. Stampfenbachstr. 61 Zurich

*Magasin et fabrication d'accessoires „S. et B.“*



**Accessoires pour machines et chaudières à vapeur**

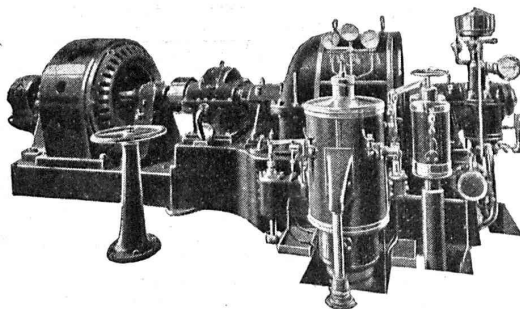


# CALORIE S. A.

**Chauffages centraux - Ventilation - Sanitaires - Cuisines d'hôtels.**

Lausanne - Genève  
Montreux  
Sion - Sierre  
Interlaken  
Fribourg - Bienne  
Neuchâtel  
La Chaux-de-Fonds  
Paris - Lyon

# RATEAU



Turbo alternateur fourni à la Société Nouzonnaise de ferrures,  
à Nouzon (France).

**POMPES - VENTILATEURS - TURBINES - COMPRESSEURS**

**ROBINETTERIE GÉNÉRALE POUR EAU - GAZ - VAPEUR**

**SOCIÉTÉ RATEAU**

*Capital 25.000.000 de francs*

**40, Rue du Colisée, PARIS (8<sup>me</sup>)**

Reg. du Comm. 56018, Seine