

Objektyp: **Advertising**

Zeitschrift: **Bulletin technique de la Suisse romande**

Band (Jahr): **50 (1924)**

Heft 2

PDF erstellt am: **11.07.2024**

### **Nutzungsbedingungen**

Die ETH-Bibliothek ist Anbieterin der digitalisierten Zeitschriften. Sie besitzt keine Urheberrechte an den Inhalten der Zeitschriften. Die Rechte liegen in der Regel bei den Herausgebern. Die auf der Plattform e-periodica veröffentlichten Dokumente stehen für nicht-kommerzielle Zwecke in Lehre und Forschung sowie für die private Nutzung frei zur Verfügung. Einzelne Dateien oder Ausdrucke aus diesem Angebot können zusammen mit diesen Nutzungsbedingungen und den korrekten Herkunftsbezeichnungen weitergegeben werden. Das Veröffentlichen von Bildern in Print- und Online-Publikationen ist nur mit vorheriger Genehmigung der Rechteinhaber erlaubt. Die systematische Speicherung von Teilen des elektronischen Angebots auf anderen Servern bedarf ebenfalls des schriftlichen Einverständnisses der Rechteinhaber.

### **Haftungsausschluss**

Alle Angaben erfolgen ohne Gewähr für Vollständigkeit oder Richtigkeit. Es wird keine Haftung übernommen für Schäden durch die Verwendung von Informationen aus diesem Online-Angebot oder durch das Fehlen von Informationen. Dies gilt auch für Inhalte Dritter, die über dieses Angebot zugänglich sind.

Société Suisse d'Explosifs  
**Cheddite & Dynamite**  
 Téléphone 182 LIESTAL Téléphone 182

# EXPLOSIFS

de sûreté de tout genre et de toute puissance  
 Dynamites, Mèches et Détonateurs  
**Cheddite, Telsite.**  
 Agents généraux pour la Suisse Romande :  
**PETITPIERRE Fils & C<sup>ie</sup>, Neuchâtel**  
 Téléphone 3.15.

Demandez à vos fournisseurs les  
 véritables **OUTILS** Marque

## R. STOCK & C<sup>ie</sup>

Mèches hélicoïdales en acier carbone et  
 acier rapid. — Alésoirs, fraises, tarauds, etc.

Dépositaires : Tous les bons magasins d'outillage et  
 de quincailleries.

Dépositaire général pour la Suisse :

## N. STRUBL-OTT, BALE



Gegründet 1851.

**GYSEL & C<sup>ie</sup>.**

**ASPHALTFABRIK KÄFRNACH**

Téléphone 24 F<sup>me</sup> de CARTON BITUMÉ et de CIMENT LIGNEUX Télégr. : Asphat

**HORGEN**

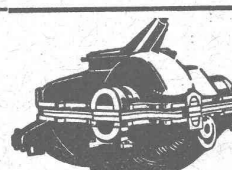
Tapis d'isolation - Laine de scorie - Carton bitumé à  
 rainures - Carbolinéum - Plaques d'asphalte p. isolations  
 Corde écrue et goudronnée.

## Portes blindées

munies des derniers perfectionnements  
 anti-chalumeaux  
 à l'abri du feu et de l'effraction  
 fabriqués par la maison

## A. & R. WIEDEMAR

Fondée en 1862 à Berne Fondée en 1862  
 Médaille d'Or : Exposition Nationale Suisse, Berne 1914

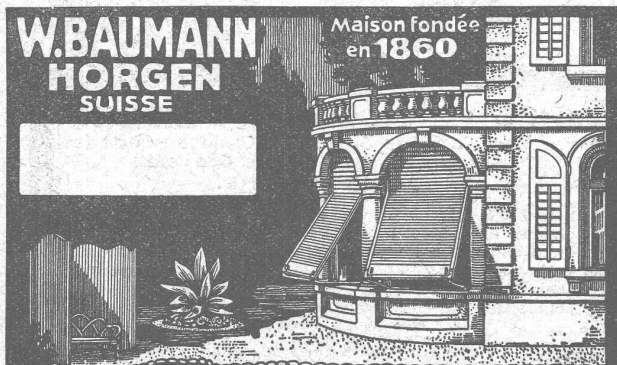


Modèles et  
**Poulies en bois**  
 pour toutes industries sont fabriqués comme  
 spécialité par  
**A. Kребser** Fabr. de poulies, Effretikon (Zurich)  
 Téléphone N° 16. — Prompte exécution.

## A VENDRE

à prix très favorables, et avec garantie plusieurs **com-**  
**presseurs** d'air usagés, mais en très bon état, 1-2 m<sup>3</sup> d'air  
 aspiré à la minute.

**H. FLOTTMANN & Cie, Renggerstr. 86. ZURICH.**  
 Tél. S. 1671, — Télégrammes : Flottmann.



**W. BAUMANN**  
**HORGEN**  
 SUISSE

Maison fondée  
 en 1860

**Volets à rouleaux, Stores à lames prismatiques**  
**Volets à panneaux Paravents**

## Mise au concours de travaux

La Direction du 1<sup>er</sup> arrondissement des chemins de fer  
 fédéraux, à Lausanne, met au concours les travaux de  
 maçonnerie et de bétonnage à exécuter au viaduc sur la  
 Venoge, à la Poudrière et au ponceau du Flon de Lonay,  
 situés sur le tronçon Renens-Morges.

Ces travaux comportent environ 50 m<sup>3</sup> de maçonnerie,  
 28 m<sup>3</sup> de tailles en granit, 360 m<sup>3</sup> de béton, 370 m<sup>3</sup> de  
 chapes en asphalte.

Les formulaires de soumission pourront être retirés au  
 bureau des ponts C. F. F., rez-de-chaussée du bâtiment de  
 la Petite vitesse, à Lausanne.

Les plans seront remis aux entrepreneurs qui en feront  
 la demande, moyennant un dépôt de fr. 10.— qui leur sera  
 restitué si les plans sont rendus en bon état à l'appui  
 d'une soumission.

Les offres devront parvenir à la Direction soussignée le  
 21 janvier 1924 au plus tard, sous pli fermé portant la  
 suscription : « Pont de la Poudrière ». Elles seront  
 valables jusqu'au 29 février 1924.

Les soumissions seront ouvertes le 23 janvier 1924 à  
 11 heures du matin, dans le bâtiment d'administration I  
 de la Direction d'arrondissement (Razude), à Lausanne.

**Bovard & Bugnion**  
 ci-devant : Mathey-Doret & C<sup>ie</sup>

Brevets d'invention  
 Marques - Dessins et Modèles  
 Bollwerk, 17 BERNE Bollwerk, 17

Manufacture de Papiers  
**STOUKY, BAUMGARTNER & C.**  
 LAUSANNE et RENENS

Spécialité de Papiers  
 utilisés dans l'Industrie du Bâtiment.

Architecte municipal demande

### Dessinateur

d'un certain âge (retraité de préférence) cherchant emploi stable et tranquille.

Adresser offres sous chiffre 129 à l'Indicateur Vaudois, Lausanne.

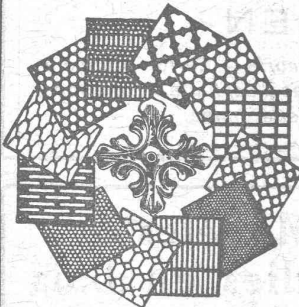
### TRADUCTIONS

techniques et littéraires d'Allemand en Français par

### INGÉNIEUR

Ecrire sous chiffre 127 R. à l'Indicateur Vaudois, Lausanne.

### Tôles perforées



**H. HEER & C<sup>o</sup>**  
OLTEN 7318

**J. Walser & Co.**  
WINTERTHUR  
Constructeurs de Cheminées  
d'usines en murages de chaudières  
fours pour l'industrie céramique  
chimique et métallurgique.  
fours crémateurs et gazogènes  
Expertises  
MAISON FONDÉE EN 1880

### Conducteur de travaux

ayant pratique du chantier et du bureau, sérieux, marié, 30 ans, cherche place chez architecte ou entreprise de construction, pour le 1<sup>er</sup> mars ou à convenir. Références sérieuses.

Suisse Romande ou éventuellement France. S'adresser sous chiffre 131 à l'Indicateur Vaudois.

On demande un bon

### dessinateur-architecte

au courant de la construction et de tout ce qui concerne l'établissement de projets, devis, plans et détails.

Entrée de suite.

S'adresser avec dessins et certificats au Bureau **Debely & Robert, Architectes**, à La Chaux-de-Fonds, rue Daniel JeanRichard, 41.

### Cession de Brevets

Les brevets suisses ci-après, d'une réelle valeur industrielle, sont à vendre ou à céder par licences : N° 83.532, du 31 janvier 1919, pour : Alliages cuivre-zinc-plomb, et N° 87.223, du 31 janvier 1919, pour : Procédé de fabrication d'alliages à forte teneur en plomb.

S'adresser au propriétaire de ces brevets, les **Acieries Réunies de Burbach-Eich-Dudelange**, Service de Recherche et de Documentation, Case postale 25, Luxembourg.

**H. Berirams**  
Baie, Voarsensstr. 101

Importante entreprise de travaux publics suisse demande

### INGÉNIEUR

d'un certain âge, bien introduit auprès des autorités, C. F. F., etc. Offres sous chiffre C 9471 X, à Publicitas, Genève. P 9471 X

### BÜHLER FRÈRES S. A.

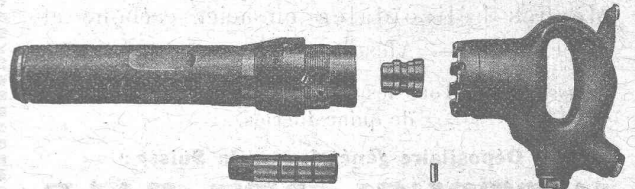
PAPYRUS

Kasernenstr. 5

ZURICH 4

Tél. Selnau 29.55

Papiers à calquer pour détails, à dessiner, quadrillés.  
Toile transparente. Papiers d'emballage.



### INSTALLATIONS

### D'AIR COMPRIMÉ

### Pistolets pulvérisateurs



### UNION SOCIÉTÉ ANONYME À BIENNE

Première Fabrique Suisse de Chaînes soudées par procédé électrique breveté. USINE À MÂCHE.

Chaînes en tous genres pour l'Industrie. Chaînes calibrées et éprouvées à double résistance pour grues, monte-charges, palans et toutes sortes d'appareils de levage. Chaînes pour élévateurs et transporteurs, Chaînes à lier pour chemins de fer. Chaînes de charge pour fonderies et Chaînes antidérapantes pour automobiles.

LES COMMANDES SONT REÇUES PAR  
TRÉFILIERES RÉUNIES S. A. BIENNE  
S. A. DES FORGES ET USINES DE MOOS, LUCERNE  
H. HESS & C<sup>o</sup>, PILGERSTEG - RUTI - ZURICH

### VENTILATION S. A.

Filtres

Stæfa

Turbines à air

Ateliers à St-Louis (Alsace)

Ventilateurs

Humidification — Chauffage — Ventilation générale —  
Réduction des bruits — Dépoussiérage des cardes par le vide — Transport de copeaux — Séchoirs perfectionnés

### BRIQUES CREUSES

brevet « Wœrner » — sans salpêtre — brevet « Wœrner »

### BAUER & ALBRECHT

Bureau d'Ingénieurs

PLACE MANEGG

ZURICH

Tél.: Selnau 80.78

### INDICATEUR VAUDOIS

Livre d'adresses de Lausanne et du Canton de Vaud. - Dans toutes les librairies

:: PARAIT CHAQUE ANNÉE EN JANVIER ::



Nous cherchons dans la Suisse Romande  
**des agents**

bien introduits auprès de la nombreuse clientèle  
pour la vente des renommés

### Instruments de géodésie Wild

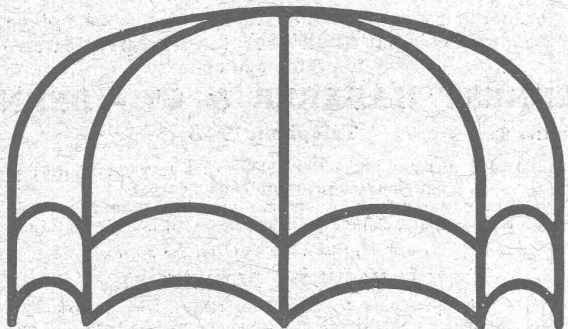
Construction géniale — Entreprise suisse

Offres détaillées à la

**Société Anonyme de Vente** des instruments de  
géodésie Wild, Heerbrugg (St-Gall.)

### CARCASSES D'ABAT-JOUR

exécution très soignée, soudées à l'autogène.



Emile Scholer, Bâle I. — Demandez le nouveau catalogue.

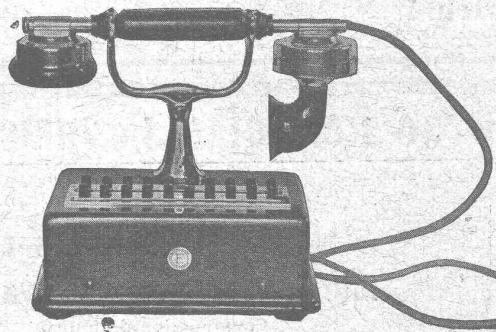
# FAVARGER & C<sup>o</sup>, S.A.

NEUCHÂTEL (Suisse)



## TÉLÉPHONES INDUSTRIELS

Sonnettes, tableaux et accessoires



## Horloges électriques

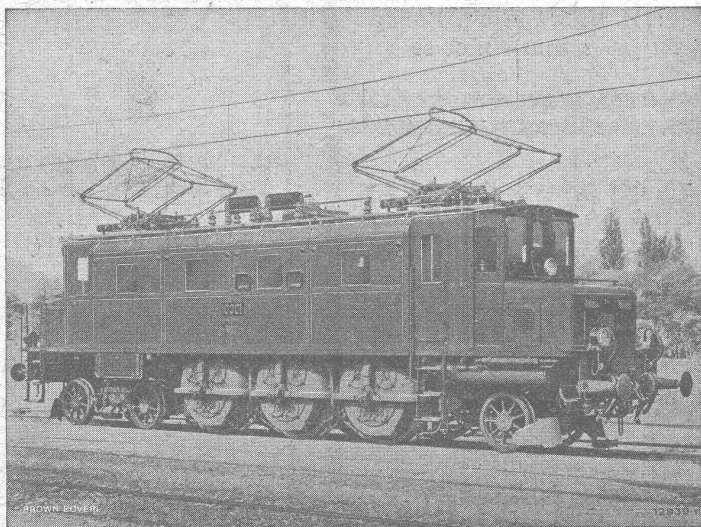
Appareils de contrôle de rondes  
pour veilleurs de nuit.

Avertisseurs en tous genres.

SOCIÉTÉ ANONYME

# BROWN, BOVERI & C<sup>ie</sup>, BADEN (Suisse)

Bureau Technique pour la Suisse Romande : Lausanne, Avenue de la Gare, 3 :: Téléphone 2159



Locomotive monophasée 2 C1 des Chemins de fer fédéraux pour  
trains directs, à commande individuelle des essieux.

## Matériel de chemins de fer électriques.

### Locomotives à commande individuelle des essieux, système Brown Boveri.

Parfaite uniformité dans la transmission de l'effort du  
moteur aux essieux.

Tranquillité de marche de la locomotive.

Usure des engrenages la plus réduite.

Usure des bandages très minime.

Grande accessibilité des paliers, collecteurs et porte-balais.

Rendement mécanique très élevé.

Facilité de l'inscription latérale et radiale de l'essieu  
dans les courbes.

Usure très faible de la voie.

Consommation d'huile très réduite.

Frais d'entretien réduits.



# C. F. WEBER S.-A., Leipzig-Pl. SUCCURSALE: MUTTENZ-BALE

Téléphone 12

Fabrique de cartons bitumés et de produits de goudron

Télégrammes :  
Nonnenmühle

Maison de 1er ordre pour la livraison de

Plaques isolantes asphaltées en toutes épaisseurs et en tous genres,  
Vernis d'asphalte, Antiélaéolithe, Asphalte pour parquets, Carbolinéum,  
Mastic d'asphalte pour divers usages, Matières désinfectantes

## Le Plancher sans joints Durament

incombustible  
calorique  
- inaltérable -

pour Fabriques, Bâtiments publics et privés

le plus économique, durable et hygiénique

Zurich, 1  
Selnaustrasse, 3

Fabrique de Planchers Durament, G. WIRTH & C<sup>ie</sup>

Berne  
Mattenhofstr., 18

## PIETRO ROMEGIALLI, ZURICH 3

Bubenbergstrasse, 2

Bubenbergstrasse, 2

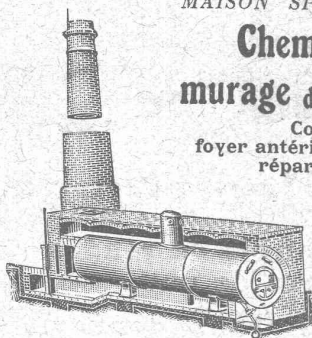
MAISON SPÉCIALE pour

### Cheminées d'usines et murage de chaudières à vapeur

Construction de fours,  
foyer antérieur, fondement de machines,  
réparations en tous genres.

Continuellement stock de pier-  
res réfractaires pour autel à  
évent. pour chaudières à vapeur,  
en trois grandeurs.

Adresse télégr. : Hochkaminbau Zurich  
Téléphone : Selnau 85.22.



## DÉCORATIONS EN STAFF

de fabrication spéciale brevetée  
et meilleur équivalent des travaux poussés sur place  
sont achetés par architectes, entrepreneurs  
de préférence chez

### ERNEST HABERER & C<sup>ie</sup> - BERNE

JH 1185 B1.

Téléphone 943

Commandes directes d'après catalogues et travaux d'après plans  
spéciaux sont promptement exécutés.  
Projets avec nos motifs de catalogues pour plafonds, murs, etc., en tous  
genres et grandeurs, d'après plans donnés, sont fournis gratuitement.

Conditions avantageuses. Catalogues à disposition.

### TRAVAUX DE SCULPTURE

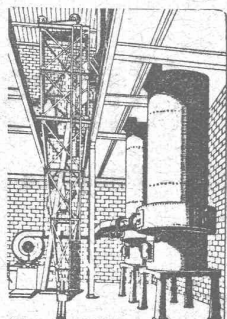
Modèles artistiques pour façades et intérieurs. Groupes pour monu-  
ments. Figurines pour décors et ornements de fontaines, colonnes,  
vases, etc. Exécution en pierre naturelle et artificielle.

## Machines pour fonderies

constructions modernes et pour toutes les puissances

Installations complètes pour fonderies de fer,  
d'acier et d'autres métaux.

Société badoise de constructions mécaniques, Durlach  
Représentants pour la Suisse : H. HAAS & C<sup>ie</sup>, Berne  
Gutenbergstrasse, 5 — Téléphone Bollwerk 69.69



## Concasseurs

de notre propre fabrication

machines de 1<sup>re</sup> qualité munies de plaques de sécurité  
excluant toute rupture,

stationnaires et roulantes

avec ou sans moteur, de 20 à 60 m<sup>3</sup> de production jour-  
nalière, sont fournies à titre de vente ou de location à  
des conditions vraiment avantageuses par la maison

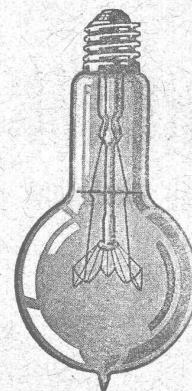
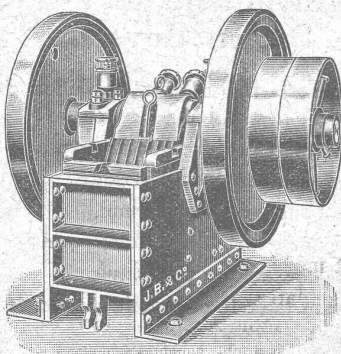
### J. Brun & C<sup>ie</sup>, Fabrique de machines Nebikon

Téléph. N° 12

Télégr. Brun

(Lucerne)

Références de premier ordre



## LAMPES

à filament étiré

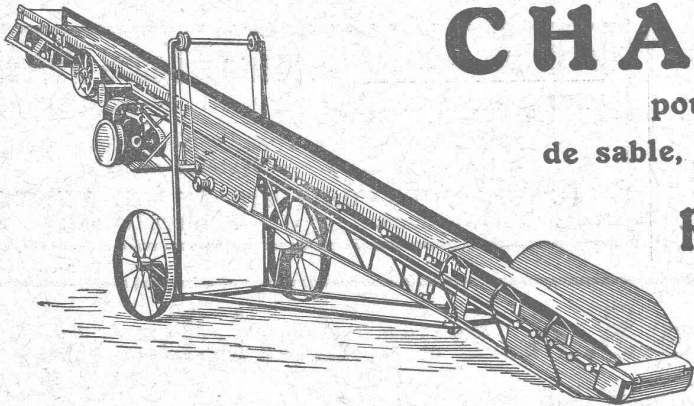
1 Watt et 1/2 Watt

Fabrication exclusivement suisse

LUMIÈRE S.A.  
GOLDAU (Suisse)

**PAPIERS** calque à dessin - **Copies de plans** en tous genres  
**HÉLIOGRAPHIQUES** ED. AERNI-LEUCH, BERNE

**FRANÇILLON & C<sup>e</sup> LAUSANNE**  
**FRANÇILLON & C<sup>e</sup> LAUSANNE**  
 SOCIÉTÉ ANONYME

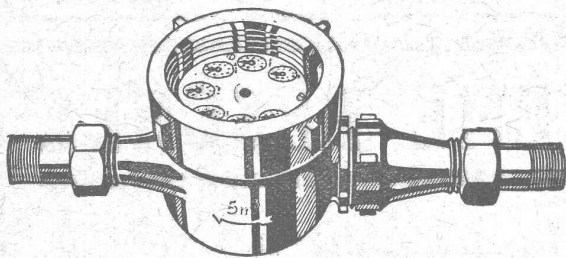


## CHARGEUSES

pour le transport rationnel  
 de sable, gravier, charbon, scories, etc.

## RUBANS TRANSPORTEURS

Ateliers de Construction S. A.  
 U. AMMANN, Langenthal



## COMPTEURS à EAU

CADRANS NOYÉS et CADRANS SECS

Réparations de tous systèmes. — DEMANDEZ PROSPECTUS

**A. Bürgin & C<sup>ie</sup>**, Fabrique suisse de compteurs à eau, **Bâle**

Station de vérification 4 Téléphone 6739

Seule fabrique suisse fabriquant ses compteurs entièrement en Suisse.

Représentants pour la Suisse: PETITPIERRE FILS & Co, NEUCHÂTEL

## WEBER et C<sup>ie</sup>, Uster-Zurich

Ateliers de constructions mécaniques et fonderie

Spécialité depuis plus de 20 ans :

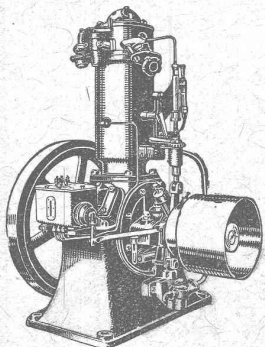
## MOTEURS

à huile lourde,  
 à pétrole lampant,  
 à essence ou à gaz

pour l'industrie,  
 pour l'agriculture  
 et pour bateaux de transport  
 et de pêche

Machines automobiles à  
 scier et à fendre le bois  
 de chauffage

DEMANDEZ CATALOGUE ET RÉFÉRENCES



## Charles EBNER

12, Quai du Rhin, 12  
 Schaffhouse

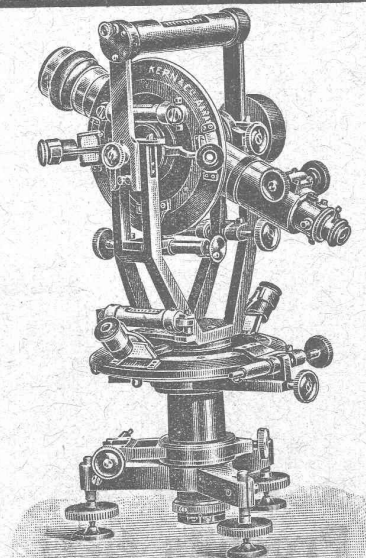
Maison spéciale  
 pour l'équipement de  
 bureaux techniques  
 fondée en 1901.

**Théodolites**

**Niveaux**

**Articles pour  
 arpenteurs**

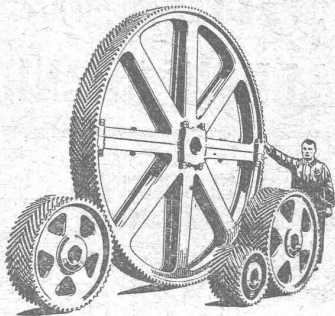
CATALOGUS  
 sur demande.







∞ SOCIÉTÉ DES USINES DE LOUIS DE ROLL ∞  
SUCCURSALE: **USINE DE CLUS** CT. DE SOLEURE



Engrenages à chevrons

## TRANSMISSIONS MODERNES

avec paliers à graissage à bagues ou à billes.

Installations de transmissions complètes pour toutes les branches de l'industrie.

Embrayages à friction système Benn, brevetés.

Embrayages électromagnétiques à friction, brevetés en Suisse et à l'étranger.

Transmissions **LÉNIX** brevetées

**SUCCURSALE: FONDERIE D'OLTEN**

Fonte brute pour poulies et roues dentées  
en tous genres

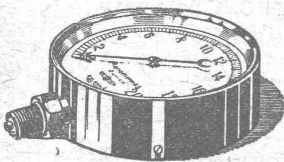
**Pierres de Lawfon**  
en tous genres  
Carrières Jurassiennes S.A.  
**Lawfon**

Installations sanitaires - **Maison Daniel Perret**

LAUSANNE, 6-8, Av. de Béthusy — Perret frères, LAUSANNE

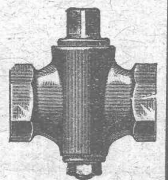
Installation d'Usines, Villas, Salles de bains  
simples et modernes. — Système anglais.

MAGASIN D'EXPOSITION ET DE VENTE  
Maison fondée en 1888. **TELÉPHONE 9085.**



**Manomètre S.A.** Stampfenbachstr. 61 **Zurich**

Magasin et fabrication d'accessoires „S. et B.“



Accessoires pour machines et chaudières à vapeur

# TUBE D'ACIER SYSTÈME PESCHEL

pour pose sur et dans la maçonnerie

Conducteur pour le neutre

Tube protecteur

incombustible

antirouille

stabil

montage facile et rapide



Société Anonyme des  
Produits électrotechniques

# SIEMENS

Dépt. SIEMENS - SCHUCKERTWERKE, Zurich