

Objektyp: **Advertising**

Zeitschrift: **Bulletin technique de la Suisse romande**

Band (Jahr): **50 (1924)**

Heft 20

PDF erstellt am: **11.07.2024**

Nutzungsbedingungen

Die ETH-Bibliothek ist Anbieterin der digitalisierten Zeitschriften. Sie besitzt keine Urheberrechte an den Inhalten der Zeitschriften. Die Rechte liegen in der Regel bei den Herausgebern.

Die auf der Plattform e-periodica veröffentlichten Dokumente stehen für nicht-kommerzielle Zwecke in Lehre und Forschung sowie für die private Nutzung frei zur Verfügung. Einzelne Dateien oder Ausdrucke aus diesem Angebot können zusammen mit diesen Nutzungsbedingungen und den korrekten Herkunftsbezeichnungen weitergegeben werden.

Das Veröffentlichen von Bildern in Print- und Online-Publikationen ist nur mit vorheriger Genehmigung der Rechteinhaber erlaubt. Die systematische Speicherung von Teilen des elektronischen Angebots auf anderen Servern bedarf ebenfalls des schriftlichen Einverständnisses der Rechteinhaber.

Haftungsausschluss

Alle Angaben erfolgen ohne Gewähr für Vollständigkeit oder Richtigkeit. Es wird keine Haftung übernommen für Schäden durch die Verwendung von Informationen aus diesem Online-Angebot oder durch das Fehlen von Informationen. Dies gilt auch für Inhalte Dritter, die über dieses Angebot zugänglich sind.

Société Suisse d'Explosifs
Cheddite & Dynamite
 Téléphone 182 LIESTAL Téléphone 182

EXPLOSIFS

de sûreté de tout genre et de toute puissance
 Dynamites, Mèches et Détonateurs
Gheddite, Telsite.
 Agents généraux pour la Suisse Romande :
PETITPIERRE Fils & C^{ie}, Neuchâtel
 Téléphone 3.45.



SULZER

ARMATURES
 et
PIÈCES DE TUYAUTERIE

pour
 vapeur, eau, acides, gaz, air etc.

Catalogues sur demande.

SULZER FRÈRES, SOCIÉTÉ ANONYME, WINTERTHUR



Maximum
de rendement !

Maximum
de durée de l'outil !

Références les plus respectables.

Artisans, Chefs d'atelier
ne négligez pas de faire des
essais avec la lame de scie
"ÉCLIPSE".

*On céderait éventuellement à
bons revendeurs quelques repré-
sentations régionales.*


Lames de scie à métaux pour travaux à main et pour machines alternatives légères et machines à grand débit.

Rodolphe SPENGLER, Zurich 5, Sihlquai 282

W. BAUMANN
HORGEN
 SUISSE

Maison fondée
 en 1860

Représentant pour Genève :
 M. Albert Guelpa, rue Petitot, 3



Volets à rouleaux **Stores à lames prismatiques**
Volets à panneaux **Paravents**

Demandez à vos fournisseurs les
 véritables **OUTILS** Marque

R. STOCK & C^{IE}

Mèches hélicoïdales en acier carbone et
 acier rapid. — Alésoirs, fraises, tarauds, etc.

Dépositaires : Tous les bons magasins d'outillage et
 de quincailleries.

Dépositaire général pour la Suisse :

N. STRUBL-OTT, BALE



ANGST & PFISTER, Zurich 6

Télégrammes : Packing — Téléphone : Hottingen 49.09

Spécialités Industrielles en caoutchouc et amiante
CUIRS EMBOUTIS

Manufacture belge de rayons et nippes pour vélos et motos,

cherche représentant

pour la Suisse. Offres à la Société Anon. pour l'Industrie des Métaux, 33, rue de Leescorf, Borgerhout, ANVERS (Belgique). O.F. 7933 L.

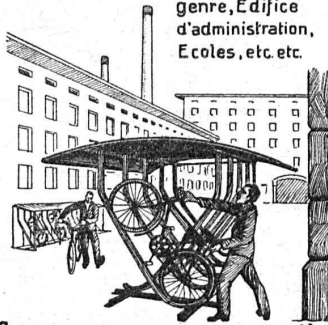
INGÉNIEUR

branche Génie civil (travaux publics) longue pratique technique et administrative, accepterait occupation temporaire ou collaboration dans bureau d'ingénieur, entrepris, affaire industrielle, etc., en vue d'association ou reprise ultérieure selon convenance réciproque.

Offres sous chiffres R. 84174 X, à Publicitas, Genève.

Indispensable

pour Fabriques et Usines de tout genre, Edifice d'administration, Ecoles, etc. etc.



Garages à bicyclettes en fer transportables de la maison

KEMPF & Cie
HERISAU
(SUISSE)

Technicien - architecte

cand ing. spéc. béton armé, longue pratique, bon dessinateur, cherche emploi bureau ou chantier; Suisse romande, allemande ou étranger. Très bonnes références. Offres sous chiffres 141, à l'Indicateur Vaudois, Lausanne.

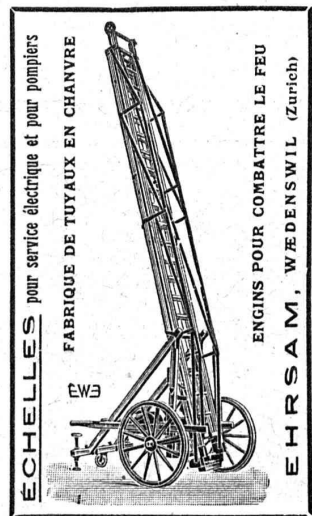
Ingénieur-mécanicien

expérimenté et disposant d'un certain capital, est demandé pour une usine de mécanique de précision, désirant développer ses affaires. S'adresser sous P 2666 N, à Publicitas, Lausanne.

Soudure argent

pour tout usage (env. 50 sortes).

Cendres & Métaux S. A., Bienne
Succ. de Aufranc & Cie, S. A.



Ecole d'Ingénieurs de l'Université de Lausanne

Les cours de l'Ecole d'ingénieurs de l'Université de Lausanne, et ceux de la Section des Géomètres qui lui est annexée, s'ouvriront le mardi 21 octobre 1924.

Programmes et renseignements au Secrétariat de l'Ecole d'ingénieurs, Place Chauderon, 3, Lausanne. J. H. 31 960 D.

SOUMISSION

La Direction du 1^{er} arrondissement CFF, à Lausanne, met en soumission l'exécution de l'installation de manœuvre centrale, à commande électrique, des aiguilles et signaux de la gare de Thoune.

On peut se procurer les plans, programme et cahier des charges, au bureau N° 51, du bâtiment d'administration N° 1 des CFF, à la Razude, à Lausanne, pour le prix de 15 francs; ce montant ne sera pas remboursé.

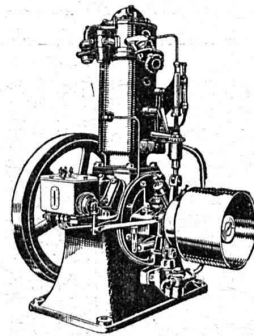
Les soumissions devront parvenir à la Direction du 1^{er} arrondissement des CFF, à Lausanne, le lundi 1^{er} décembre 1924, au plus tard, sous pli fermé portant la suscription: « Installation d'enclenchement, gare de Thoune ». Elles seront valables jusqu'au 1^{er} février 1925.

Les soumissions seront ouvertes en séance publique le mardi 2 décembre 1924, à 11 heures, dans le bâtiment d'administration N° 1 des CFF, à La Razude, à Lausanne.

WEBER & Cie, Uster-Zurich

Ateliers de constructions mécaniques et fonderie
Spécialité depuis plus de 20 ans:

MOTEURS



à huile lourde,
à pétrole lampant,
à essence ou à gaz

pour l'industrie,
pour l'agriculture
et pour bateaux de transport
et de pêche

Machines automobiles à scier et à fendre le bois de chauffage

DEMANDEZ CATALOGUE ET RÉFÉRENCES

CIE. INGERSOLL-RAND

vend et loue

Marteaux perforateurs

Compresseurs d'air

en tous genres, avec accessoires par l'entremise de

FRITZ MARTI Soc. Anonyme, BERNE

REPRÉSENTANTS GÉNÉRAUX POUR LA SUISSE



ALBATRE Articles d'éclairage
Pierre Fournaise

Seule fabrique pour ces articles en Suisse

159, Zollikenstr. Zürich Tél. Hott. 75.42

Imprimerie La Concorde

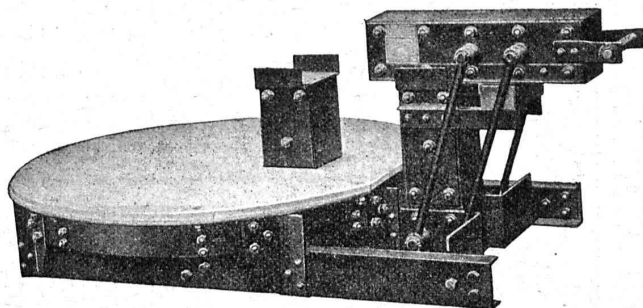
Jumelles, 4, Lausanne

TRAVAUX EN TOUS GENRES

INDICATEUR VAUDOIS

Livre d'adresses de Lausanne et du Canton de Vaud. — Dans toutes librairies.

SÉCHERON



Transformateur spécial — type MB 25 — pour chauffage de bandages de véhicules, de chemins de fer et de tramways.

TRACTION ÉLECTRIQUE

TRANSFORMATEURS

TRANSPORTS D'ÉNERGIE

par courant continu haute tension

SYSTÈME « SÉRIE »

SOCIÉTÉ ANONYME DES ATELIERS DE SÉCHERON — GENÈVE
CAPITAL : DIX MILLIONS DE FRANCS

Ci-devant : COMPAGNIE DE L'INDUSTRIE ÉLECTRIQUE et MÉCANIQUE

ATELIERS DE CONSTRUCTIONS MÉCANIQUES

TÉLÉPHONE N° 69

de VEVEY (Suisse)

Adr. télégr.: FONDERIE-VEVEY

TURBINES et RÉGULATEURS

Monte-charges de tous systèmes

Compresseurs.

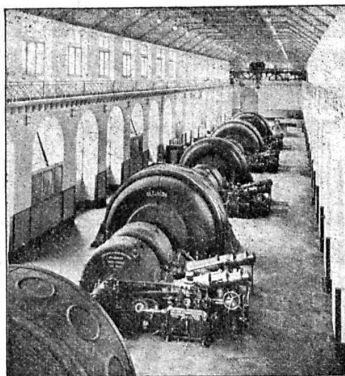
Presses hydrauliques.

ENGINS DE LEVAGE

Grues, ponts
et plaques tournantes.

Chariots transbordeurs.

BRANCHEMENTS et
CROISEMENTS



Usine d'Amsteg : 6 turbines Pelton de 15000 ch. Chute : 276 m.

FONDERIE de FER et de BRONZE

PONTS et
Charpentes métalliques.
RÉSERVOIRS
et CHAUDIÈRES

GAZOMÈTRES
TUYAUX

BARRAGES et ÉCLUSES

DEVIS de toutes MACHINES
sur demande.

F&S

Roulements à Billes et à Rouleaux

pour MACHINES et VÉHICULES

Produits de hautes qualités. Précision parfaite
Demandez Prix-courants, Catalogues et Devis à

AMSLER & CO

FEUERTHALEN près SCHAFFHOUSE



C. F. WEBER S.-A., Leipzig-Pl. SUCCURSALE: MUTTENZ-BALE

Téléphone 12

Fabrique de cartons bitumés et de produits de goudron

Télégrammes: Nonnenmühle

Maison de 1er ordre pour la livraison de

Plaques isolantes asphaltées en toutes épaisseurs et en tous genres,
Vernis d'asphalte, Antiélaéolithe, Asphalte pour parquets, Carbolinéum,
Mastic d'asphalte pour divers usages, Matières désinfectantes



Vous trouverez

Meules Corindon et Carborundum
Pierres Carborundum, India, Arkansas
Toiles, grains et poudres Carborundum
aux prix et qualités avantageux chez

Werner Gürtler, Winterthour

■ ■ CALCULS DE STABILITÉ ■ ■
Projets - Devis - Mise en soumission - Surveillance - Expertise
BÉTON ARMÉ et CONSTRUCTIONS DIVERSES

A. PARIS, Ingénieur-Conseil indépendant
des brevets et des entreprises

Petit Beaulieu, av. Beaulieu LAUSANNE :: Téléph. 46.92



Société Anonyme, Lausanne

„ FIM ” FABRIQUE
D'INSCRIPTIONS EN MÉTAL
AEBISCHER & C^{ie}, VEVEY

Fournit aux meilleures conditions et aux prix les plus avantageux
des plaques pour machines, appareils de chauffage,
automobiles, moteurs, turbines et appareils divers.

Représentant exclusif pour la Suisse romande de MM. DAUBENMEIER &
MEYER, fabrique de plaques, insignes, cadrans, etc., par procédé chimique
et estampés. 2329

VENTILATION S. A.

Filtres
Turbines à air
Ventilateurs

Stæfa
Ateliers à St-Louis (Alsace)

Humidification — Chauffage — Ventilation générale —
Réduction des buées — Dépoussiérage des cardes par le
vide — Transport de copeaux — Séchoirs perfectionnés

Installations sanitaires - Maison Daniel Perret

LAUSANNE, 6-8, Av. de Béthusy — Perret frères, LAUSANNE

Installation d'Usines, Villas, Salles de bains
simples et modernes. — Système anglais.

MAGASIN D'EXPOSITION ET DE VENTE
Maison fondée en 1888. TÉLÉPHONE 9085.

FONDERIE PAUL PERRET & C^{ie}, LAUSANNE

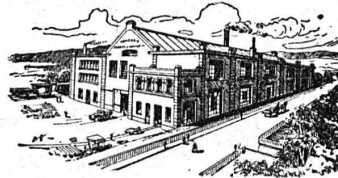
Rue de Genève - Tél. 26.60

Maison fondée en 1895

Rue de Genève - Tél. 26.60

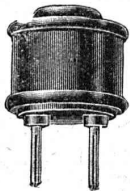
Fonderie de Fer

Fontes pour machines sur modèles et au
trousseau, jusqu'à 10,000 kg. — Fontes de
bâtiments et de voirie. Articles en séries.
Fontes spéciales pour l'industrie chimique.



Fonderie de Cuivre

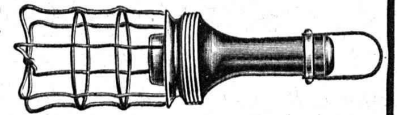
Bronzes phosphoreux, aluminium et tous
autres alliages. — Installation moderne.
Machines à mouler. — Livraisons rapides.



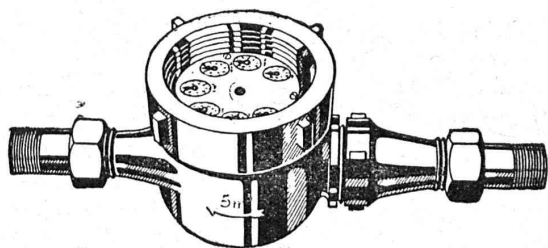
Fabriques de Presspan et de Matières Isolantes pour l'Electricité

Ci-devant: H. WEIDMANN S.A. Rapperswil (St. Gall)

Tous isolants pour l'électricité: pour générateurs, transformateurs, moteurs,
appareillage pour tension forte et faible, traction électrique, matériel
d'installation en matière incombustible.



PAPIERS calque à dessin - Copies de plans en tous genres
HÉLIOGRAPHIQUES ED. AERNI-LEUCH, BERNE



COMPTEURS à EAU

CADRANS NOYÉS et CADRANS SECS

Réparations de tous systèmes. — DEMANDEZ PROSPECTUS

A. Bürgin & C^{ie}, Fabrique suisse de compteurs à eau, **Bâle**

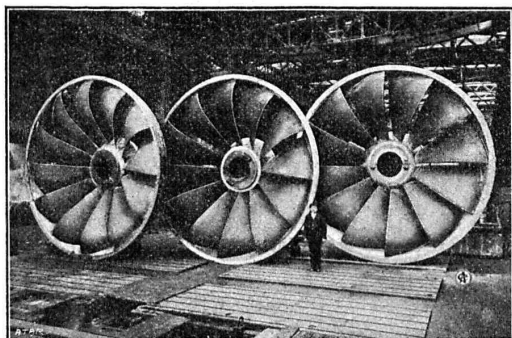
Station de vérification 4

Téléphone 6739

Seule fabrique suisse fabriquant ses compteurs entièrement en Suisse.

TURBINES HYDRAULIQUES ATELIERS DES CHARMILLES S.A., GENÈVE

109 ROUTE DE LYON, 109



Roues des turbines de Chancy-Pougny (Suisse). Puissance 8700 CV sous 9 m de chute.

RÉGULATEURS BREVETÉS

TURBINES HYDRAULIQUES

ATELIERS DES CHARMILLES S.A.

109, ROUTE DE LYON, 109

✻ GENÈVE ✻

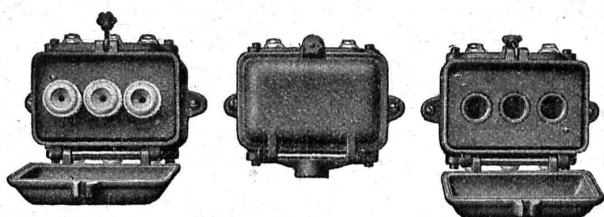
CHARLES MAIER & C^{IE}

FABRIQUE D'APPAREILS ÉLECTRIQUES, SCHAFFHOUSE

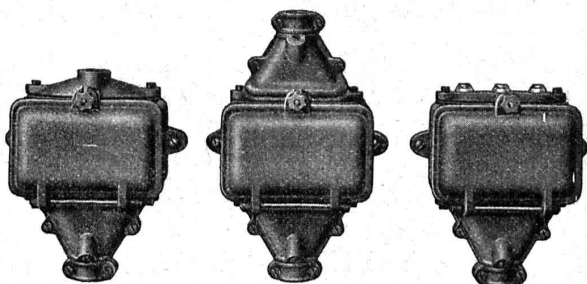
Bureau :
5, Grand-Chêne

Bureau de **LAUSANNE** (Suisse)
Téléphone 53.28

Adr. télégr. :
Maierélec, Lausanne



Gros appareillage
Tableaux de distribution
Appareillage pour
montage en plein air



Coffrets de manœuvre
Coffrets de coupe-circuits
Prises de courant pour moteurs

Coffrets étanches en fonte avec coupe-circuits.



LAMPES
à filament étiré

1 Watt et 1/2 Watt

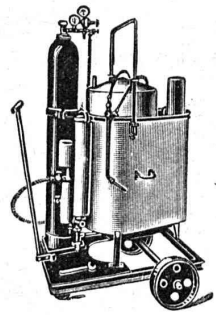
Fabrication exclusivement suisse

LUMIÈRE S.A.
GOLDAU (Suisse)

Installations de Soudure et
de Découpage autogènes

Continental

au gaz de générateur
et à l'acétylène dissous.
Installations de brasage



Nouveau générateur
« NOVA »
pour carbure à gros grain
50/80 mm.

✚ Breveté ✚

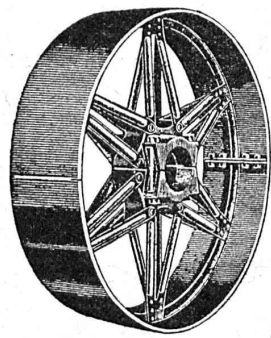
Plus de 20 000 appareils « Continental »
pour la soudure et le découpage en usage
Premières références.

Demandez catalogue N° 390

Société Continentale de Lumière
et Constructions Mécaniques
DUBENDORF-ZURICH

Téléphone Dubendorf N° 46

PERSONNE N'IGNORE PLUS AUJOURD'HUI L'EXISTENCE DES



**POULIES
ÉTOILE**

Brevetées S. G. D. G.

Prix sans
concurrence.

GRAND STOCK
Livraison immédiate.

Les plus légères,
les plus résistantes.

Garanties indéformables
et indestructibles.

EXIGEZ - LES SUR TOUTES
VOS TRANSMISSIONS

HENRI METZNER
BOULV. JAMES-FAZY, 16, GENÈVE
Téléphone : Mont-Blanc 3758

Demandez prospectus N° 150
avec prix.

Conditions spéciales p^r revendeurs



Marque de fabrique déposée



**reconnu la meilleure peinture pour
l'intérieur et l'extérieur**

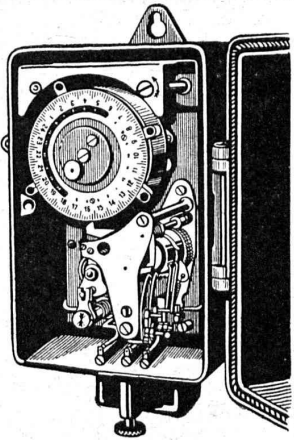
Très brillante ou mate Bl 183 g

Représentant général pour la Suisse :

C. HAESSIG, Rue Dufour 53, BALE

Société Anonyme des
Interrupteurs automatiques

Gerbergasse, 27 Berne Gerbergasse, 27



Interrupteurs-Horaires et
Interrupteurs de blocage.

Horloges de commutation pour
compteurs à tarif multiple.

Horloges de commande.

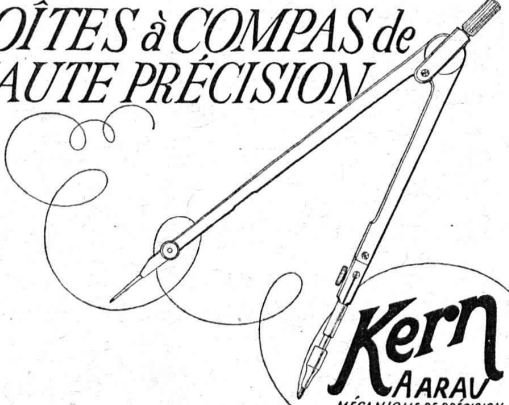
Thermorégulateurs électriques.

Interrupteurs à distance.

Minuteriers.

Interrupteurs-horaires
avec cadran astronomique pour
éclairage public.

*BOÎTES à COMPAS de
HAUTE PRÉCISION*

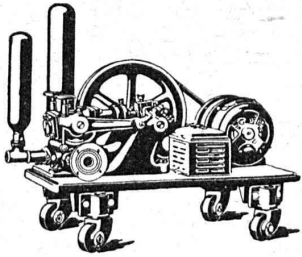


Kern
AARAU
MÉCANIQUE DE PRÉCISION

**Vernis pour industries
Vernis isolants**

NÆGELY, ESCHMANN & C^{IE}
Fabrique de Vernis et Couleurs
ERLIKON-ZURICH

Demandez nos offres. — Demandez nos offres.



Cumbustible liquide

Le moteur à eau système Schmid travaillant comme

Pompe

est sans concurrence pour le refoulement de l'huile lourde et de tous liquides consistants. Pas de soupapes, pas de troubles, construction robuste, 16 types p' débits de 1,2 à 315 m³ par heure

Ateliers de Constructions S. A.

ci-devant A. Schmid, - Zurich - Adr. télégr. : « Sihlfabrik »
Maison fondée en 1871, Téléphone : Selnau 3514

Gegründet 1851.



GYSEL & CIE.

ASPHALTFABRIK KÄPFNACH

Téléphone 24 F^{ue} de CARTON BITUMÉ et de CIMENT LIGNEUX Télégr. : Asphat

HORGEN

Tapis d'isolation - Laine de scorie - Carton bitumé à rainures - Carbolinéum - Plaques d'asphalte p. isolations
Corde écrite et goudronnée.

CARRELAGES - REVÊTEMENTS - MOSAIQUES - ÉVIERS



Huber & Barbey

LAUSANNE

9, Av. du Tribunal Fédéral - Téléph. 62.60

Représentants généraux pour la Suisse des Usines Céramiques

VILLEROY & BOCH
à Mettlach (Sarre)

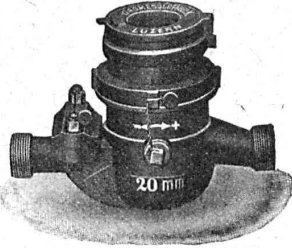
Fournitures - Pose par spécialistes

EN EMPLOYANT LES

Compteurs à eau « PILATE »

construits conformément au règlement fédéral de vérification

vous faites des économies dans la consommation d'eau et évitez en même temps des grands frais de construction pour de nouvelles prises d'eau, etc.

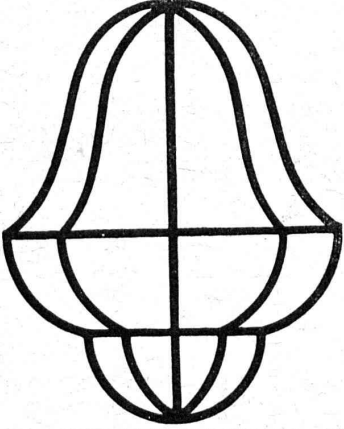


Représentant pour la Suisse romande :
M. A. Marro, Ing.
Fribourg,
19, Av. Pérolles.

Demandez prix et prospectus détaillés par

ELSTER & C^{ie}, LUCERNE

Fabrique de compteurs à gaz et à eau
bureau fédéral de vérification n° 3.



Carcasses d'abat-jour

exécution très soignée, soudées à l'autogène.

Emile Scholer
Bâle I

Demandez le nouveau catalogue.

IMPRIMERIE LA CONCORDE

Direction : **LAUSANNE**
Th. Pache-Tanner JUMELLES, 4
J. Pache-Vuitel Téléphone 35 95

Impressions commerciales et artistiques
Tirages en couleurs, illustrations, Labels
Journaux, volumes, brochures, catalogues
Circulaires :: Enveloppes :: Programmes
Cartes de visite et d'adresse, Obligations
Faire-part, Registres :: Algèbre, Musique

DIGUES ET TUNNELS

Etudes de fondation au moyen de trous de forage, se terminant par des carottes de forage de la roche dure. — Exactes. Rapidement exécutées et peu coûteuses.

Endroits de perte d'eau sont découverts, étudiés et imperméabilisés en même temps au moyen d'injections de ciment sous haute pression. — Ainsi sont rendus imperméables le fond et les flancs d'une digue ou le cours d'un tunnel d'amenée d'eau à une station de force.

Procédé spécial exécuté par des spécialistes très expérimentés et de toute confiance.

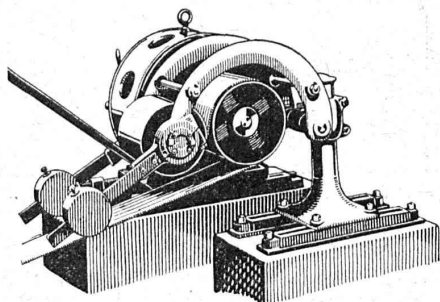
Références de plusieurs des stations de force les plus importantes de l'Europe.

SVENSKA DIAMANTBERGBORRNINGS AKTIEBOLAGET, STOCKHOLM 16 (Suède)

Maison fondée en 1886. (Société anonyme suédoise de forage à diamant). Maison fondée en 1886.



∞ SOCIÉTÉ DES USINES DE LOUIS DE ROLL ∞
SUCCURSALE: USINE DE CLUS CT. DE SOLEURE



LÉNIX TYPE B, agissant par dessus.

Concessionnaires pour la Suisse des

Transmissions LÉNIX brevetées

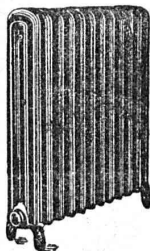
Transmissions directes avec grands rapports
et distances d'axes réduites.

Suppression des renvois. — Economie de force, de courroie et de place.

Poules enrouleuses sur billes.

Nous avons livré plus de 8500 enrouleurs Lénix pour transmissions de force
jusqu'à 1000 chevaux et rapports de transmissions jusqu'à 1 : 25.

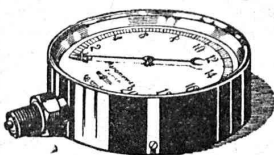
Installations complètes de transmissions modernes
avec paliers à graissage à bagues ou à billes, pour toutes les branches de l'industrie.



CALORIE S. A.

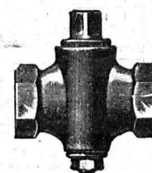
Lausanne - Genève
Montreux
Sion - Sierre
Interlaken
Fribourg - Bienne
Neuchâtel
La Chaux-de-Fonds
Paris - Lyon

Chauffages centraux - Ventilation - Sanitaires - Cuisines d'hôtels.



Manomètre S. A. Stampfenbachstr. 61 Zurich

Magasin et fabrication d'accessoires „S. et B.“

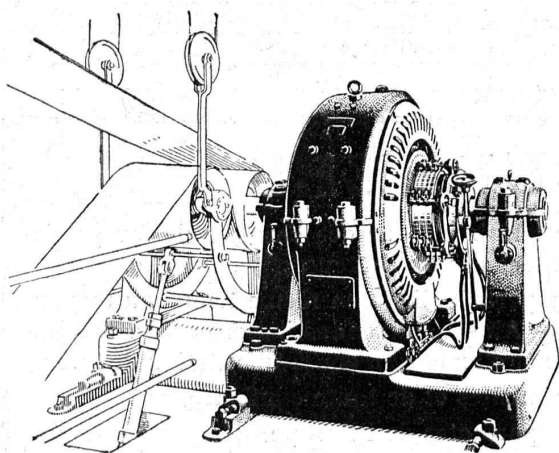


Accessoires pour machines et chaudières à vapeur

SOCIÉTÉ ANONYME

BROWN, BOVERI & C^{ie}, BADEN (Suisse)

Bureau Technique pour la Suisse Romande : Lausanne, Avenue de la Gare, 3 :: Téléphone 2159



Moteur à c. c. de 120 HP, vitesse 50-1000 t. p. m.

Commandes électriques

pour installations industrielles

Commande individuelle

dans les fabriques de papier

Commande de défibreuses

et Commande réglable

de machines à papier