

Objektyp: **Advertising**

Zeitschrift: **Bulletin technique de la Suisse romande**

Band (Jahr): **50 (1924)**

Heft 21

PDF erstellt am: **06.08.2024**

Nutzungsbedingungen

Die ETH-Bibliothek ist Anbieterin der digitalisierten Zeitschriften. Sie besitzt keine Urheberrechte an den Inhalten der Zeitschriften. Die Rechte liegen in der Regel bei den Herausgebern.

Die auf der Plattform e-periodica veröffentlichten Dokumente stehen für nicht-kommerzielle Zwecke in Lehre und Forschung sowie für die private Nutzung frei zur Verfügung. Einzelne Dateien oder Ausdrucke aus diesem Angebot können zusammen mit diesen Nutzungsbedingungen und den korrekten Herkunftsbezeichnungen weitergegeben werden.

Das Veröffentlichen von Bildern in Print- und Online-Publikationen ist nur mit vorheriger Genehmigung der Rechteinhaber erlaubt. Die systematische Speicherung von Teilen des elektronischen Angebots auf anderen Servern bedarf ebenfalls des schriftlichen Einverständnisses der Rechteinhaber.

Haftungsausschluss

Alle Angaben erfolgen ohne Gewähr für Vollständigkeit oder Richtigkeit. Es wird keine Haftung übernommen für Schäden durch die Verwendung von Informationen aus diesem Online-Angebot oder durch das Fehlen von Informationen. Dies gilt auch für Inhalte Dritter, die über dieses Angebot zugänglich sind.

Ein Dienst der *ETH-Bibliothek*
ETH Zürich, Rämistrasse 101, 8092 Zürich, Schweiz, www.library.ethz.ch

<http://www.e-periodica.ch>

MAMMUT



Isolierstoff
für Hoch- u. Tiefbau-

Mammouth

Plaque d'asphalte souple, formée d'un tissu imprégné, fabriqué avec de l'asphalte

pur et ne contenant aucun produit provenant de la distillation du goudron de houille. Etanchéité et souplesse permanentes. — Pour toitures et fondations, ponts, ouvrages hydrauliques, toits plats, terrasses.

Porolithe ajouté au mortier de ciment, le rendant étanche contre les intempéries.

Emulsion d'asphalte et Evéol enduit résistant à l'eau douce pour murs, constructions en bois et fer.

ASPHALT-EMULSION S. A., ZURICH Hafnerstrasse, 7
Téléph. Selnau 4674

Dépôt assorti chez **RICHARD FRÈRES**, entreprise de couverture, Lausanne, Valentin, 60



Lames de scie à métaux pour travaux à main et pour machines alternatives légères et machines à grand débit.

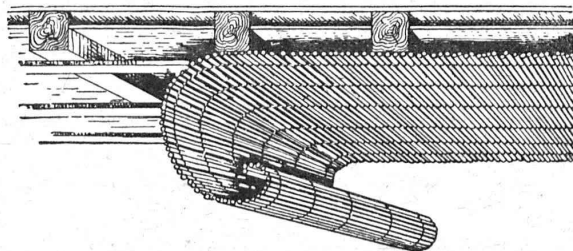
Rodolphe SPENGLER, Zurich 5, Sihlquai 282

**Maximum de rendement !
Maximum de durée de l'outil !**

Références les plus respectables.

Artisans, Chefs d'atelier ne négligez pas de faire des essais avec la lame de scie "**ÉCLIPSE**."

On céderait éventuellement à bons revendeurs quelques représentations régionales.



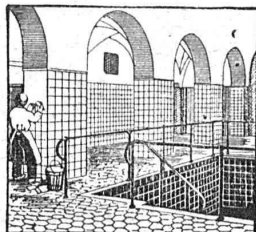
Lattis V. S. en roseaux

l'excellent plafond d'un seul tenant, économique, d'application rapide.

Les meilleurs des plafonds.

Demandez offres.

Tisseries de Roseaux Réunies, ZURICH I, Peterstrasse, 20
Téléphone : Selnau 7828.



CARRELAGES & REVÊTEMENTS

J. ROD, Lausanne

St-Roch, 30 — Téléphone 39.61

VENTILATION S. A.

Filtres

Stæfa

Turbines à air

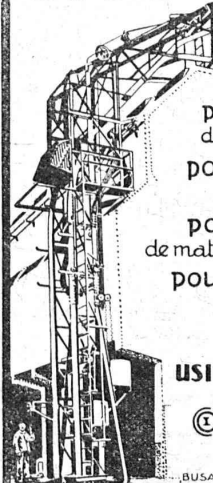
Ateliers à St-Louis (Alsace)

Ventilateurs

Humidification — Chauffage — Ventilation générale — Réduction des buées — Dépoussiérage des cardes par le vide — Transport de copeaux — Séchoirs perfectionnés

Élévateurs

Élévateur mobile hauteur 14 m.



pour l'élévation de caisses, sacs etc.
pour le chargement de fûts etc.
pour la mise en tas de matières en vrac, caisses, sacs etc.
pour l'emmagasinement et l'ensilage

USINES MÉTALLURGIQUES

OEHLER & C^o
SOCIÉTÉ ANONYME
A R A U

OEHLER

Ébol

Enduit noir pour l'augmentation de l'étanchéité du béton. Protège le béton et les métaux contre l'eau acidulée, les eaux de terrains marécageux, etc. **Moyen anti-rouille.**

DEMANDEZ PRIX ET ÉCHANTILLONS

E. BECK, fabricant de produits d'asphalte, PIETERLEN

SOUSSION

La Direction du 1^{er} arrondissement CFF, à Lausanne, met en soumission l'exécution de l'installation de manœuvre centrale, à commande électrique, des aiguilles et signaux de la gare de Thoune.

On peut se procurer les plans, programme et cahier des charges, au bureau N° 51, du bâtiment d'administration N° 1 des CFF, à la Razude, à Lausanne, pour le prix de 15 francs ; ce montant ne sera pas remboursé.

Les soumissions devront parvenir à la Direction du 1^{er} arrondissement des CFF, à Lausanne, le lundi 1^{er} décembre 1924, au plus tard, sous pli fermé portant la suscription : « Installation d'enclenchement, gare de Thoune ». Elles seront valables jusqu'au 1^{er} février 1925.

Les soumissions seront ouvertes en séance publique le mardi 2 décembre 1924, à 11 heures, dans le bâtiment d'administration N° 1 des CFF, à La Razude, à Lausanne.

Ecole d'Ingénieurs de l'Université de Lausanne

Les cours de l'Ecole d'ingénieurs de l'Université de Lausanne, et ceux de la Section des Géomètres qui lui est annexée, s'ouvriront le mardi 21 octobre 1924.

Programmes et renseignements au Secrétariat de l'Ecole d'ingénieurs, Place Chauderon, 3, Lausanne. J. H. 31960 D

Affaire de 1^{er} ordre

A vendre dans le Dépt. de l'Ariège (France) propriété de 1500 Ha de pâturages, dont 200 Ha de bois de hêtres et autres essences dures, sur laquelle se trouvent deux lacs avec chutes d'eau pouvant produire, l'une 5000 HP et l'autre 3000 HP. La production de force électrique aurait un placement assuré. Le vendeur consentirait à recevoir en paiement de sa propriété le 50 % en actions d'une société à constituer.

S'adresser Administration des Transactions, 20, rue du Mont-Blanc, Genève. P 23473 X

Technicien - architecte

cand. ing. spéc. béton armé, longue pratique, bon dessinateur, cherche emploi bureau ou chantier ; Suisse romande, allemande ou étranger. Très bonnes références.

Offres sous chiffres 141, à l'Indicateur Vaudois, Lausanne.

Ingénieur-mécanicien

expérimenté et disposant d'un certain capital, est demandé pour une usine de mécanique de précision, désirant développer ses affaires.

S'adresser sous P 2666 N, à Publicitas, Lausanne.

DALLAGES DE VERRE ET BÉTON ARMÉ
P. CHIARA LAUSANNE

INGÉNIEUR

branche Génie civil (travaux publics) longue pratique technique et administrative, accepterait occupation temporaire ou collaboration dans bureau d'ingénieur, entreprise, affaire industrielle, etc., en vue d'association ou reprise ultérieure selon convenance réciproque.

Offres sous chiffres R 84174 N, à Publicitas, Genève.

Jeune technicien en constructions

diplômé, excellent dessinateur, avec bonne pratique, cherche place dans bureau d'architecte ou chez entrepreneur de la Suisse romande. Référence de premier ordre à disposition.

Offres sous chiffres Hc 7198 Y à Publicitas, Berne.

Brevets d'Invention

Les propriétaires des Brevets suisses suivants désirent s'entendre de quelque manière que ce soit et à des conditions raisonnables, avec des Industriels établis en SUISSE, en vue d'en assurer la mise en œuvre et l'exploitation dans ce pays :

- N° 102366 (Sté Rice Gas Engine C^o). Moteur à combustion interne à deux temps.
- N° 97940 (Sté A. Thomas & C^o). Carburateur conjugué p^r moteurs à explosions.
- N° 72602 (Sté des Etablissements Utard). Machine à mouler.
- N° 90398 (P. Arnouil). Dispositif de prise de courant.
- N° 96716 (P. E. H. Roussan). Isolant thermique.

S'adresser à l'Office des Inventions. L. Duvinage, 63, Boulevard Emile Jacquain, Bruxelles, Belgique.

Hommage au travail national
Ehre einheimischer Arbeit
Onore al lavoro nazionale

SEMAINE SUISSE SCHWEIZERWOCHE SETTIMANA SVIZZERA

11-25 octobre 1924

Offres d'exploitation de Brevets d'invention

IMER & DE WURSTEMBERGER ci-devant
E. IMER-SCHNEIDER INGENIEUR CONSEIL GENÈVE

Les propriétaires des brevets suisses suivants désirent entrer en relation avec des fabricants suisses, en vue de la fabrication des articles brevetés et seraient disposés à céder des licences d'exploitation ou à vendre leurs brevets :

- N° 96056 du 7 octobre 1920, William Joseph Still, pour : « Dispositif de démarrage de moteur à combustion interne à deux temps ».
- N° 80843 du 17 août 1918, F. H. S. Stokes, pour « Canon » et N° 81328 du 19 août 1918, pour « Projectile d'arme à feu ».
- N° 100539 du 18 octobre 1921, Frank Humphries et Kenneth Alexander Roberts pour : « Presse mécanique ».
- N° 100220 du 12 octobre 1921, Karl Wang et Norma Projektilfabrik A. S. pour : « Cible automatique ».
- N° 100219 du 12 octobre 1921, Karl Wang et Norma Projektilfabrik A. S. pour : « Disque de la cible proprement dite ».
- N° 101239 du 30 novembre 1921, The Variable Speed Gear Limited, pour : « Dispositif de réglage de la course du ou des pistons d'une pompe ou d'un moteur hydraulique ».
- N° 99577 du 30 novembre 1921, The Variable Speed Gear Limited, pour : « Dispositif de commande et de réglage de la course du ou des pistons d'une pompe ou d'un moteur hydraulique ».

Prière d'adresser les offres ou propositions à MM. Imer & de Würstemberger, ci-devant M. E. Imer-Schneider, Ingénieur-Conseil, 59, rue du Stand, à Genève, qui les transmettront à qui de droit.

Concours d'architecture.

Sur la demande du Groupe des Architectes de la Section Vaudoise de la Société Suisse des Ingénieurs et Architectes, le Jury du concours d'architecture, ouvert par la Municipalité de Lausanne au sujet de l'aménagement de la Place du Faucon, de la traversée d'Etraz, de la propriété de Villamont et de ses abords, a décidé de reporter au 22 novembre prochain à 12 heures, le délai fixé primitivement au 18 octobre courant pour la remise des projets. Le nombre des détails au 1/20 demandés à l'art. 12, § 4 du programme de concours, est réduit de 4 à 1.

Lausanne, le 2 octobre 1924.

Direction des Travaux.

S. A. FABRIQUES DE MEUBLES
Horgen-Glaris à Horgen
Maison suisse la plus importante pour

AMEUBLEMENT

de Salles de concert, théâtres, cinémathogues, restaurants, cafés, salles à manger, vestibules etc.

Marque de fabrique déposée



RIPOLIN

reconnu la meilleure peinture pour l'intérieur et l'extérieur

Très brillante ou mate Bl 483 g

Représentant général pour la Suisse :

C. HAESSIG, Rue Dufour 53, BALE

○ PRODUITS DE FABRICATION SUISSE ○

PREOLIT

Enduit noir, brillant et élastique, isolant et protégeant les constructions de béton, fer, tôle, bois, etc. contre l'humidité, les eaux et vapeurs acidulées, terrains marécageux, etc.

▶ prêt à l'emploi — séchant vite ▶

ANHYDROL

alliage pour imperméabiliser le béton et le mortier de ciment ou de chaux en forme de pâte („T") ou en forme de poudre fine („P")

Demandez prospectus, devis et références suisses.

W. THIELE FABRIQUE DE PRODUITS PROTECTEURS ZURICH
Téléph. : S 3766. — Maison fondée en 1896. — Case postale 174.

○ ÉPROUVÉS EN SUISSE DEPUIS 20 ANS ○

Usine TARCOS S. A.
SAINT-IMIER

Matériel d'installation et Appareillage électrique

Interrupteurs, commutateurs, prises, fiches, boîtes de dérivation, accessoires pour tubes, manchons avec porcelaine, coudes, équerres, raccords, brides, porcelaine B. T. Pièces détachées pour grandes séries.
Agrafes de courroies, modèle éprouvé.

Asphalte naturel de Travers

Seules mines d'Asphalte en Suisse.

Reconnu le meilleur Asphalte

Représentants pour la Suisse :

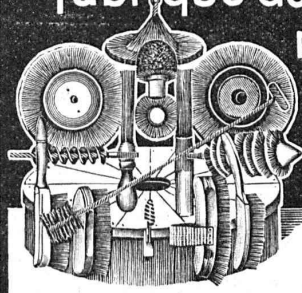
E.-R. Zetter & Co,
à Soleure

Maison fondée en 1843.



Marque de fabrique.

Fabrique de Brosses métalliques



Jacq. Thoma

Winterthour (Suisse)

Brosses métalliques
pour toutes industries.

Peinture métallique
« FERRUBRON »

.....

Marque de confiance.

Seuls fabricants pour la Suisse :

NÆGELY, ESCHMANN & C^{ie}
Fabrique de Vernis et Couleurs : CERLIKON-ZURICH

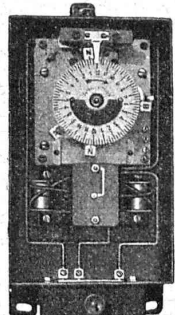
FABRIQUE D'APPAREILS ÉLECTRIQUES FR. SAUTER, S. A., BALE

Horloges à contact

Disjoncteurs-conjoncteurs horaires

Allumeurs-extincteurs pour cages d'escaliers

Disjoncteurs-conjoncteurs à bains d'huile.



Minuteries.

Disjoncteurs-conjoncteurs à distance.

Régulateurs et limiteurs de température.

Régulateurs de pression, etc., etc.

Entreprises électriques O. Burgi, Lausanne

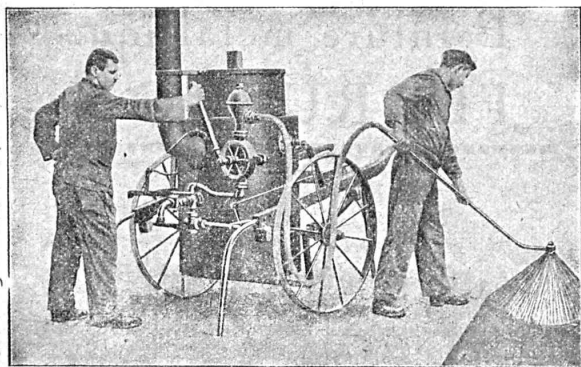
Maison spéciale pour
la construction de lignes aériennes en tous genres
Procédés brevetés pour montage de câbles sur grandes lignes, écartant tout endommagement extérieur de ceux-ci.

S. A. Hasler ——— ci-devant ——— **Berne**
l'atelier des télégraphes de G. Hasler



Appareils téléphoniques

Prix-courant sur demande



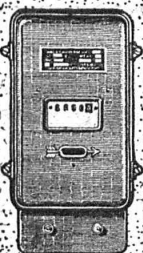
Machines pour la construction
et l'entretien des routes

GOUDRONNEUSES et BITUMEUSES

insurpassables comme construction et fonctionnement

Rouleaux-compresseurs, défonçuses-piocheuses, etc.

U. AMMANN S.A., Langenthal

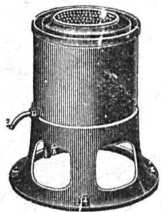


LANDIS & GYR SA ZOUG

Compteurs d'électricité

Wattmètres Système Ferraris Interrupteurs horaires

Essoreuses Machines à laver



fonctionnant par pression d'eau ou
par force électrique

pour
**MÉNAGES, HOTELS
HOPITAUX**

Ad. SCHULTHESS & C^{ie}

Mühlebachstr. 62 ZURICH Mühlebachstr. 62

Représentant : Ch. ROLLI, ingr., Montreux.

Les Services d'Eau

emploient en cas de

pénurie d'eau

les Compteurs d'eau D.R.D.

de la fabrique

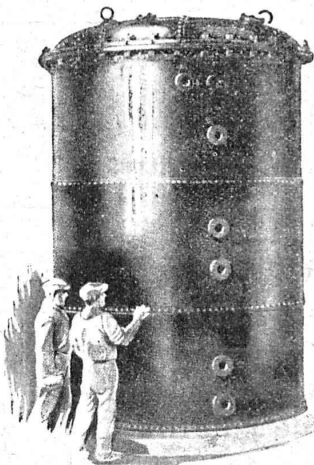
Metrum S. A.

généralement appréciés.

Wallisellen - Zurich

Téléphone 12 Adr. télégr. : Metrum.

CHAUDRONNERIE



Cuves à vide
pour la cuisson
de transformateurs et
d'appareils.

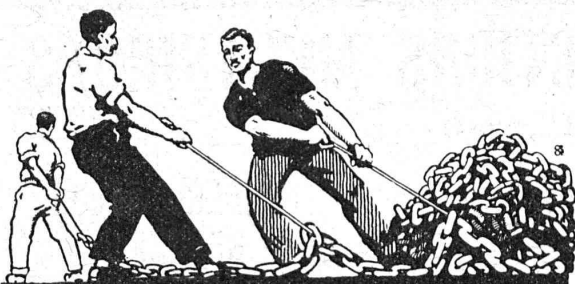
**Cuves pour
transformateurs**
étanches à l'huile
et au vide, pour centrales
électriques, sous-stations
et locomotives.

Réservoirs d'huile.

**Chaudières pour
la cuisson de l'huile.**

Conduites forcées.

RICHTERSWIL



UNION SOCIÉTÉ ANONYME À BIENNE

Première Fabrique Suisse de Chaînes soudées
par procédé électrique breveté.
USINE À MÂCHE.

Chaînes en tous genres pour l'Industrie.
Chaînes calibrées et éprouvées à double résistance pour
grues, monte-charge, palans et toutes sortes d'appareils
de-levage. Chaînes pour élévateurs et transporteurs,
Chaînes à lier pour chemins de fer. Chaînes de charge
pour fonderies etc. Chaînes antidérapantes pour automobiles.

LES COMMANDES SONT REÇUES PAR
TRÉFILERIES RÉUNIES S. A. BIENNE
S. A. DES FORGES ET USINES DE MOOS, LUCERNE
H. HESS & C^{ie}, PILGERSTEG - RUTI (ZURICH)

Ressorts

en tous genres
et pour tous les usages.

Rondelles à ressort
pour fixation de vis
simples et doubles.

Rondelles en acier
pour bobines Northrop.

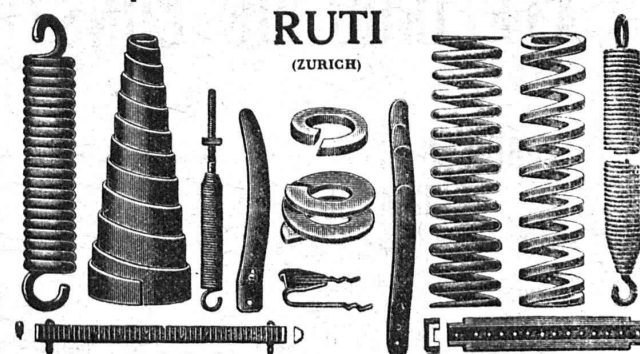
Broches Northrop avec
boutons en métal.

Broches pour machines
pneumatiques
et machines à bobiner
construites d'après brevet approuvé.

Fabrique de Ressorts
Feldbach - Zürich
o J. RÜEGG o

BAUMANN & C^{ie}

Ateliers pour la construction de Ressorts en tous genres.



RESSORTS EN FIL D'ACIER DE 0,2-50 mm. D'ÉPAISSEUR
en fil de laiton, nickel et bronze
pour toutes machines et appareils

RESSORTS EN TOLE D'ACIER TREMPÉ BLEUI
RONDELLES A RESSORT

Articles techniques pour l'industrie textile
Calculs pour la capacité de charge à disposition de nos clients.

SOCIÉTÉ SUISSE D'EXPLOSIFS CHEDDITE & DYNAMITE

Bureau à Liestal. Tél. 182.

Usines à Isleten (Ct. d'Uri) et Liestal

livre à des conditions avantageuses

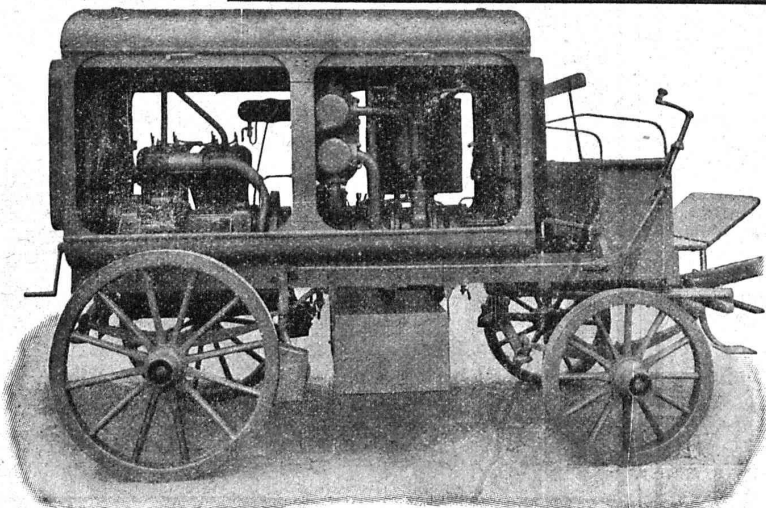
DYNAMITE, explosifs de sûreté CHEDDITE & TELSITE MÈCHES ET DÉTONATEURS

Agents généraux
pour la Suisse romande :

PETITPIERRE FILS & Co, NEUCHÂTEL

TÉLÉPHONE 3.15

Société Suisse pour la Construction de Locomotives et de Machines, Winterthur



Moto-Compresseur sur char.

AIR COMPRIMÉ

jusqu'à 16 atmosphères

VIDE

jusqu'à 99,9 %

Compresseurs et Pompes
à vide rotatifs

DEMANDEZ PROSPECTUS ET DEVIS

ATELIERS DE CONSTRUCTIONS MÉCANIQUES

TÉLÉPHONE N° 69

de VEVEY (Suisse)

Adr. télégr.: FONDERIE-VEVEY

TURBINES et RÉGULATEURS

Monte-charges de tous systèmes

Compresseurs.

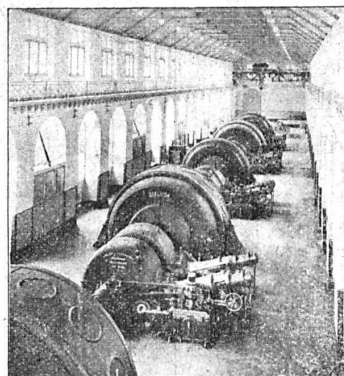
Presses hydrauliques.

ENGINS DE LEVAGE

Grues, ponts
et plaques tournantes.

Chariots transbordeurs.

BRANCHEMENTS et
CROISEMENTS



Usine d'Amsteg : 6 turbines Pelton de 15000 ch. Chute : 275 m.

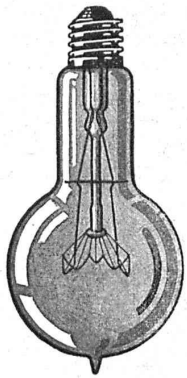
FONDERIE de FER et de BRONZE

PONTS et
Charpentes métalliques.
RÉSERVOIRS
et CHAUDIÈRES

GAZOMÈTRES
TUYAUX

BARRAGES et ÉCLUSES

DEVIS de toutes MACHINES
sur demande.



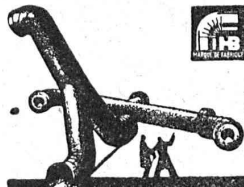
LAMPES

à filament étiré

1 Watt et 1/2 Watt

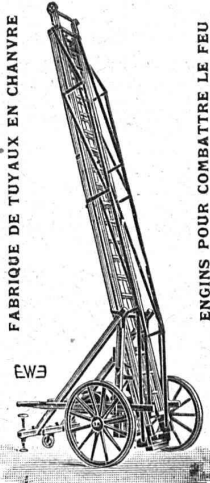
Fabrication exclusivement suisse

LUMIÈRE S.A.
GOLDAU (Suisse)



Tuyaux en tôle pour tous usages
H. Bertram
Bâle, Vogesenstr. 101

ECHELLES pour service électrique et pour pompes



FABRIQUE DE TUYAUX EN CHANVRE

ENGINS POUR COMBATTRE LE FEU

EHRSAM, WÄDENSWIL (Zurich)

ATELIERS DE CONSTRUCTION

OERLIKON

Bureau de LAUSANNE

Gare du Flon — Téléph. 35.51

Appareils de levage électriques
(grues, treuils) :

Grappins, bennes. — Grues à chevalet, pivotantes, roulantes murales. — Monorails électriques. — Ponts-roulants, ponts-déchargeurs. Transbordeurs, cabestans, barrières électriques.

Treuils d'extraction, de marine.

L'ECOLE LÉMANIA

LAUSANNE

prépare vite et très bien pour

POLYTECHNICUM

Ecole des Beaux-Arts, Paris

Ecole spéciale d'Architecture, Paris



Usines de Lampes Electriques Aarau S.A.

A A R A U

Lampes vides d'air et à remplissage gazeux



BAUMANN, KOELLIKER & C^{IE}, S.A., Zurich

Lignes à haute et basse tension

Lignes de contact pour chemin de fer électrique

LIVRAISON DE LUSTRERIE EN TOUS GENRES

F&S

Roulements à Billes
et à Rouleaux

pour MACHINES et VÉHICULES

Produits de hautes qualités. Précision parfaite
Demandez Prix-courants, Catalogues et Devis à

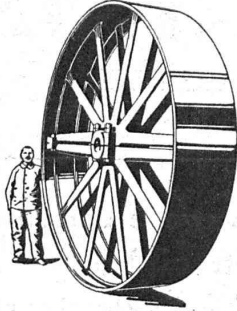
AMSLER & CO

FEUERTHALEN près SCHAFFHOUSE





∞ SOCIÉTÉ DES USINES DE LOUIS DE ROLL ∞
SUCCURSALE: USINE DE CLUS CT. DE SOLEURE



POULIES SÉRIE A.

TRANSMISSIONS MODERNES

avec paliers à graissage à bagues ou à billes.

Installations de transmissions complètes pour toutes les branches de l'industrie.

Embrayages à friction système Benn, brevetés.

Embrayages électromagnétiques à friction, brevetés en Suisse et à l'étranger.

Transmissions LÉNIX brevetées

SUCCURSALE: FONDERIE D'OLTEN

Fonte brute pour poulies et roues dentées
en tous genres

Cérésite

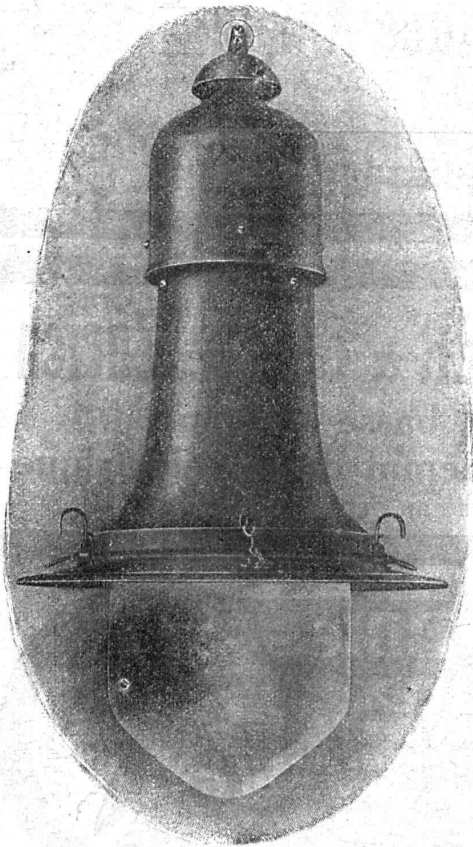
Hydrofuge incomparable rendant le
mortier rigoureusement imperméable

Représentants généraux pour la Suisse:

H. Sigg & C°, Schaffhouse

Téléph. 214 — Adr. télégraphique: CÉRÉSITE

Ka 1110



CAMILLE BAUER, Bâle

Fournitures électriques en gros

Vente exclusive pour la Suisse

des

Armatures „Kandem“

pour lampes 1/2 Watt

avec douilles Edison ou Goliath réglables à l'extérieur

Emaillées au feu. - Inoxydables. - Aération parfaite.

Intérieur inaccessible à la pluie.

Les Armatures «Kandem» réunissent tous les progrès
faits dans le domaine de l'éclairage électrique.

LIVRAISON IMMÉDIATE DEPUIS BALE