

Objektyp: **Advertising**

Zeitschrift: **Bulletin technique de la Suisse romande**

Band (Jahr): **50 (1924)**

Heft 22

PDF erstellt am: **06.08.2024**

### **Nutzungsbedingungen**

Die ETH-Bibliothek ist Anbieterin der digitalisierten Zeitschriften. Sie besitzt keine Urheberrechte an den Inhalten der Zeitschriften. Die Rechte liegen in der Regel bei den Herausgebern.

Die auf der Plattform e-periodica veröffentlichten Dokumente stehen für nicht-kommerzielle Zwecke in Lehre und Forschung sowie für die private Nutzung frei zur Verfügung. Einzelne Dateien oder Ausdrucke aus diesem Angebot können zusammen mit diesen Nutzungsbedingungen und den korrekten Herkunftsbezeichnungen weitergegeben werden.

Das Veröffentlichen von Bildern in Print- und Online-Publikationen ist nur mit vorheriger Genehmigung der Rechteinhaber erlaubt. Die systematische Speicherung von Teilen des elektronischen Angebots auf anderen Servern bedarf ebenfalls des schriftlichen Einverständnisses der Rechteinhaber.

### **Haftungsausschluss**

Alle Angaben erfolgen ohne Gewähr für Vollständigkeit oder Richtigkeit. Es wird keine Haftung übernommen für Schäden durch die Verwendung von Informationen aus diesem Online-Angebot oder durch das Fehlen von Informationen. Dies gilt auch für Inhalte Dritter, die über dieses Angebot zugänglich sind.

Ein Dienst der *ETH-Bibliothek*  
ETH Zürich, Rämistrasse 101, 8092 Zürich, Schweiz, [www.library.ethz.ch](http://www.library.ethz.ch)

<http://www.e-periodica.ch>

Société Suisse d'Explosifs  
**Cheddite & Dynamite**

Téléphone 182 LIESTAL Téléphone 182

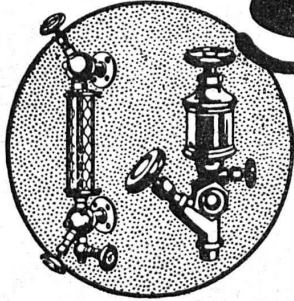
# EXPLOSIFS

de sûreté de tout genre et de toute puissance  
Dynamites, Mèches et Détonateurs

**Gheddite, Telsite.**

Agents généraux pour la Suisse Romande:

**PETITPIERRE Fils & C<sup>ie</sup>, Neuchâtel**  
Téléphone 3.15.



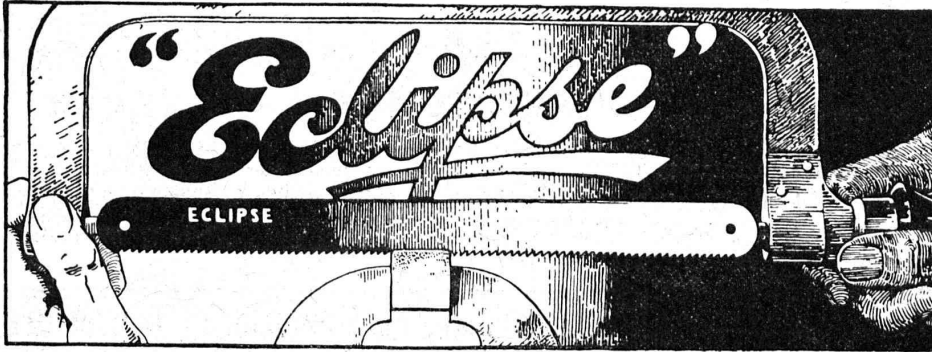
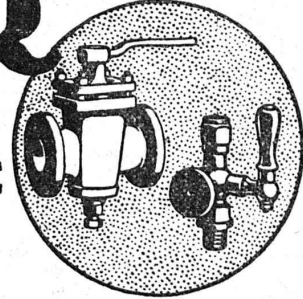
# SULZER

**ARMATURES  
et  
PIÈCES DE TUYAUTERIE**

pour  
vapeur, eau, acides, gaz, air etc.

Catalogues sur demande.

**SULZER FRÈRES, SOCIÉTÉ ANONYME, WINTERTHUR**



Lames de scie à métaux pour travaux à main et pour machines alternatives légères et machines à grand débit.

**Rodolphe SPENGLER, Zurich 5, Sihlquai 282**

**Maximum  
de rendement !**

**Maximum  
de durée de l'outil !**

*Références les plus respectables.*

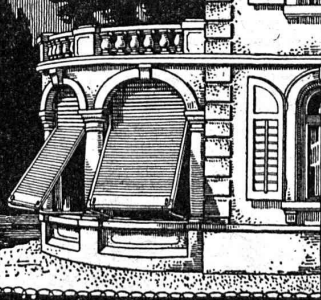
**Artisans, Chefs d'atelier**  
ne négligez pas de faire des  
essais avec la lame de scie  
**"ÉCLIPSE"**..

*On céderait éventuellement à  
bons revendeurs quelques repré-  
sentations régionales.*

**W. BAUMANN  
HORGEN  
SUISSE**

Représentant pour Genève:  
**M. Albert Guelpa, rue Petitot, 3**

Maison fondée  
en 1860



**Volets à rouleaux Stores à lames prismatiques  
Volets à panneaux Paravents**

**Demandez à vos fournisseurs les  
véritables OUTILS Marque**

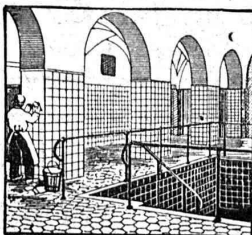
**R. STOCK & C<sup>IE</sup>**

Mèches hélicoïdales en acier carbone et  
acier rapid. — Alésoirs, fraises, tarauds, etc.

Dépôtaires: Tous les bons magasins d'outillage et  
de quincailleries.

Dépositaire général pour la Suisse:

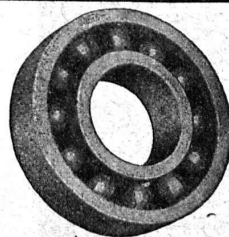
**N. STRUBL-OTT, BALE**



**CARRELAGES &  
REVÊTEMENTS**

**J. ROD, Lausanne**

St-Roch, 30 — Téléphone 39.61



**ROULEMENT A BILLES  
D. W. F.** pour tout  
emploi.

Grandeurs normales en stock à Zurich

Paliers de machines munis de  
Roulements à billes D. W. F.

REPRÉSENTANT:

**D<sup>r</sup> Hoigné, ci-devant M. Schoch et C<sup>o</sup>**  
Münsterhof, 14, Zurich I

Offres d'exploitation de Brevets d'invention

**IMER & DE WURSTEMBERGER** ci-devant  
**E. IMER-SCHNEIDER** INGENIEUR CONSEIL GENÈVE

Les propriétaires des brevets suisses suivants désirent entrer en relation avec des fabricants suisses, en vue de la fabrication des articles brevetés et seraient disposés à céder des licences d'exploitation ou à vendre leurs brevets :

- N° 96184 du 4 décembre 1920, Société Chimique des Usines du Rhône, pour : « Procédé de préparation de la saccharine ».
- N° 78107 du 26 octobre 1917, Société Chimique des Usines du Rhône, pour : « Procédé de préparation de diacétate d'éthylidène ».
- N° 78108 du 26 octobre 1917, Société Chimique des Usines du Rhône, pour : « Procédé de préparation de diacétate d'éthylidène ».
- N° 59412 du 30 novembre 1914, Société Chimique des Usines du Rhône, pour : « Procédé d'acétylation de la cellulose ».
- N° 98188 du 25 novembre 1921, Société Chimique des Usines du Rhône, pour : Procédé pour la préparation d'un alcool d'argent à corps protecteur organique ».
- N° 95662 du 29 novembre 1920, Société Chimique des Usines du Rhône, pour : « Procédé de fabrication de la vanilline ».
- N° 96007 du 17 décembre 1919, The Autokal Syndicate Limited, pour : « Machine à calculer », N° 96008 du 17 décembre 1919, pour : « Machine à calculer » et N° 96009 du 17 décembre 1919, pour : « Combinaison d'une machine à écrire avec une machine à calculer ».
- N° 100159 du 18 octobre 1924, Georges Robert Bimm, pour : « Appareil aspirateur de poussières, portatif, fonctionnant électriquement pour le nettoyage par le vide ».

Prière d'adresser les offres ou propositions à MM. Imer & de Würstemberger, ci-devant M. E. Imer-Schneider, Ingénieur-Conseil, 59, rue du Stand, à Genève, qui les transmettront à qui de droit.

## CONCOURS

La Direction générale des Chemins de fer fédéraux ouvre un concours entre les architectes suisses, domiciliés en Suisse ou à l'Étranger, pour l'étude de plans en vue de la construction d'un nouveau bâtiment aux voyageurs à la gare de Genève-Cornavin, ainsi que de l'aménagement des abords du dit bâtiment. Le délai pour la livraison des projets est fixé au 16 février 1925.

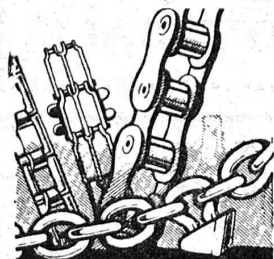
On peut se procurer le programme du concours et les pièces annexes dès le 20 octobre 1924, soit auprès de la Direction générale à Berne, soit auprès du Bureau de construction de Genève, 11, rue de Lausanne, contre envoi préalable d'une somme de 30 francs qui sera remboursée à tous les concurrents qui auront fourni un projet complet.

Berne, le 16 octobre 1924.

Direction générale des Chemins de fer fédéraux.

A vendre magnétos Bosch, 6 cylindres et démarreurs. Ecrire X. H. 314, Ag. Rossel, Bruxelles.

## CHAINES



**F. Oertli & Co**  
NORDSTRASSE N° 34  
ZÜRICH



**Billes**  
en  
**Acier, Bronze**  
ou tout autre métal  
Précision parfaite.  
Qualité irréprochable  
**AMSLER & Co**  
FEURTHALEN -  
SCHAFFHOUSE

**TECHNICIEN** ayant occupé place de dirigeant pendant 4 ans aux travaux publics, cherche place dans bureau de construction ou pour diriger chantier (génie civil), connaît mesurages et décomptes, parle le français, l'allemand et l'italien. Offres sous chiffre O. F. 20 991 V., à Orell Füssli-Annonces, Sion. O. F. 8676 L.

## Dessinateur-Architecte

sérieux, connaissant bien construction et devis est demandé. Envoyer références et prétentions à Monsieur E. Réess, architecte, à Montbéliard (Doubs).

Jeune

## architecte

diplômé E. P. Z., cherche emploi. Prétentions modestes. Ecrire à E. A. H., Poste restante, Genève.

## Soudure argent

pour tout usage (env. 50 sortes).

**Cendres & Métaux S. A., Bienne**  
Succ. de Aufranc & Cie, S. A.

## TRADUCTIONS

techniques et littéraires d'Allemand en Français par

## INGÉNIEUR

Ecrire sous chiffre 127 R. à l'Indicateur Vaudois, Lausanne.

## DALLAGES DE VERRE ET BÉTON ARMÉ



## " FIM " FABRIQUE D'INSCRIPTIONS EN MÉTAL AEBISCHER & C<sup>IE</sup>, VEVEY

Fournit aux meilleures conditions et aux prix les plus avantageux des plaques pour machines, appareils de chauffage, automobiles, moteurs, turbines et appareils divers.

Représentant exclusif pour la Suisse romande de MM. DAUBENMEIER & MEYER, fabrique de plaques, insignes, cadrans, etc., par procédé chimique et estampés. 2329

## Appareillage, Ferblanterie et Couverture

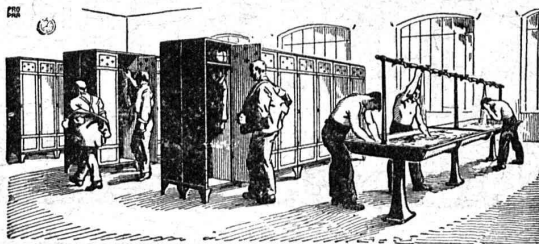
Installations sanitaires, Entretien, Réparations

## W. Depierraz & L. Noverraz

Rue de Bourg, 27 LAUSANNE Ruelle de Bourg, 3  
TÉLÉPHONE N° 87.28

## KEMPF & Co, Hérिसau

Téléphone 167



**Armoires pour habits en fer forgé**  
Installations complètes pour garde-robes et lavabos.

**Imprimerie La Concorde**  
Jumelles, 4, Lausanne  
TRAVAUX EN TOUS GENRES

# INDICATEUR VAUDOIS

Recueil des Adresses de Lausanne et du Canton de Vaud  
publié par la Société Suisse d'Édition, 4, Jumelles, Lausanne.

Paraît au commencement de chaque année.



**I<sup>re</sup> Partie :** adresses de Lausanne par  
ordre alphabétique et profession-  
nel . . . . . Fr. 6.50 7.50

**II<sup>e</sup> Partie :** adresses de Lausanne par  
ordre de rues, villas, sociétés, ren-  
seignements, etc. . . . . Ne se vend pas seule

**III<sup>e</sup> Partie :** adresses des autres com-  
munes du canton . . . . . Ne se vend pas seule

**I<sup>re</sup> et II<sup>e</sup> Parties réunies** . . . . . » 11.— 13.—

**I<sup>re</sup>, II<sup>e</sup> et III<sup>e</sup> »** . . . . . » (Complet) » 15.— 17.—

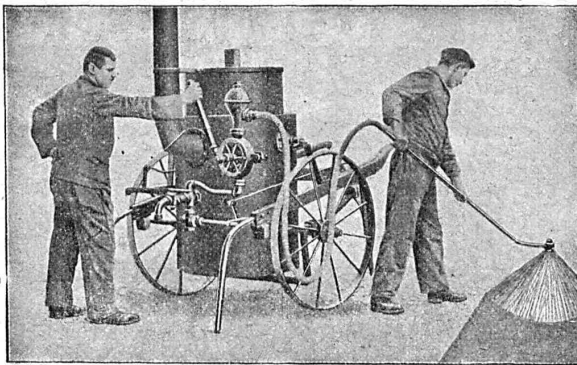
## S. A. Hasler ——— ci-devant ——— Berne

l'atelier des télégraphes de G. Hasler



### Appareils téléphoniques

Prix-courant sur demande



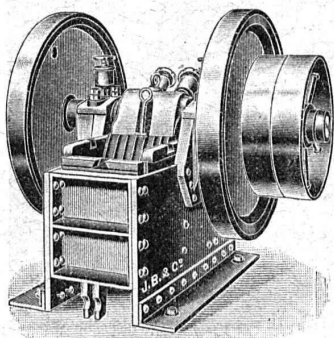
Machines pour la construction  
et l'entretien des routes

### GOUDRONNEUSES et BITUMEUSES

insurpassables comme construction et fonctionnement

Rouleaux-compresseurs, défonçuses-piocheuses, etc.

U. AMMANN S.A., Langenthal



### Concasseurs

de notre propre fabrication

machines de 1<sup>re</sup> qualité munies de plaques de sécurité  
excluant toute rupture,

stationnaires et roulantes

avec ou sans moteur, de 20 à 60 m<sup>3</sup> de production jour-  
nalière, sont fournies à titre de vente ou de location à  
des conditions vraiment avantageuses par la maison

**J. Brun & C<sup>ie</sup>**, Fabrique de machines **Nebikon**

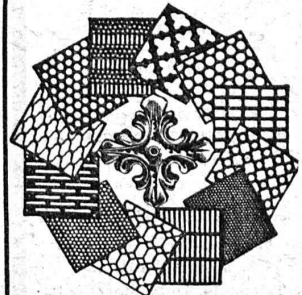
Références de premier ordre

Téléph. N° 12

Télégr Brun

(Lucerne)

### Tôles perforées



**H. HEER & C<sup>o</sup>**  
OLTEN 7318

Marque de fabrique déposée



**reconnu la meilleure peinture pour  
l'intérieur et l'extérieur**

Très brillante ou mate B1 483 g

Représentant général pour la Suisse :  
**C. HAESSIG, Rue Dufour 53, BALE**

○ PRODUITS DE FABRICATION SUISSE ○

## PREOLIT

Enduit noir, brillant et élastique, isolant et protégeant  
les constructions de béton, fer, tôle, bois, etc.  
contre l'humidité, les eaux et vapeurs acidulées, terrains marécageux, etc.

prêt à l'emploi — séchant vite

## ANHYDROL

alliage pour imperméabiliser le béton et le mortier de ciment ou de chaux  
en forme de pâte („T") ou en forme de poudre fine („P")

Demandez prospectus, devis et références suisses.

**W. THIELE FABRIQUE DE PRODUITS PROTECTEURS ZURICH**  
Téléph. : S. 3766. — Maison fondée en 1896. — Case postale 174.

○ ÉPROUVÉS EN SUISSE DEPUIS 20 ANS ○

## Vernis pour industries Vernis isolants

**NÆGELY, ESCHMANN & C<sup>IE</sup>**  
Fabrique de Vernis et Couleurs  
**BERLIKON-ZURICH**

Demandez nos offres. — Demandez nos offres.

## Asphalte naturel de Travers

Seules mines d'Asphalte en Suisse.

Reconnu le meilleur Asphalte

Représentants pour la Suisse :  
**E.-R. Zetter & C<sup>o</sup>,**  
à Soleure

Maison fondée en 1843.

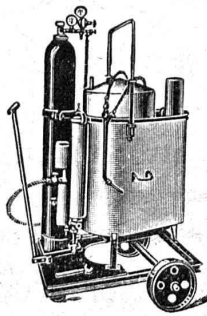


Marque de fabrique.

Installations de Soudure et  
de Découpage autogènes

## Continental

au gaz de générateur  
et à l'acétylène dissous.  
Installations de brasage



Nouveau générateur  
« NOVA »  
pour carbure à gros grain  
50/80 mm.

+ Breveté +

Plus de 20 000 appareils « Continental »  
pour la soudure et le découpage en usage

Premières références.  
Demandez catalogue N° 390

Société Continentale de Lumière  
et Constructions Mécaniques  
DUBENDORF-ZURICH

Téléphone Dubendorf N° 46



## LAMPES

à filament étiré

1 Watt et 1/2 Watt

Fabrication exclusivement suisse

●

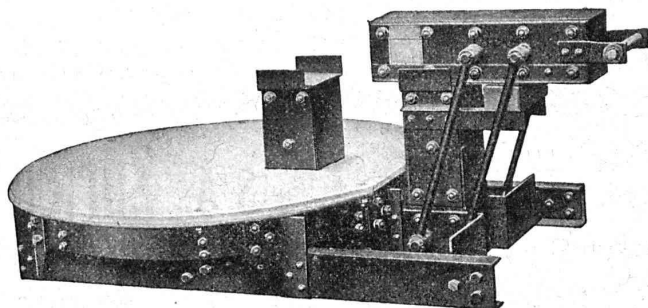
**LUMIÈRE S.A.**  
**GOLDAU (Suisse)**



## FLOTTMANN & C<sup>IE</sup> ZURICH

EMIL HUBER 20.

# SÉCHERON



Transformateur spécial — type MB 25 — pour chauffage de bandages de véhicules, de chemins de fer et de tramways.

**TRACTION ÉLECTRIQUE**

**TRANSFORMATEURS**

**TRANSPORTS D'ÉNERGIE**

par courant continu haute tension

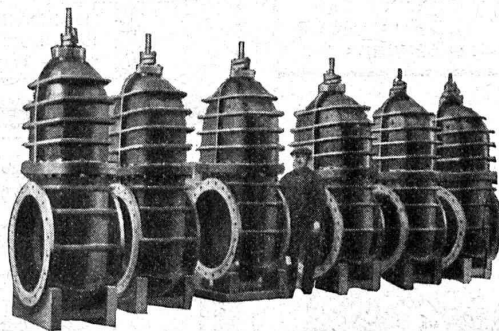
SYSTÈME « SÉRIE »

**SOCIÉTÉ ANONYME DES ATELIERS DE SÉCHERON — GENÈVE**

CAPITAL: DIX MILLIONS DE FRANCS

Ci-devant: COMPAGNIE DE L'INDUSTRIE ÉLECTRIQUE et MÉCANIQUE

# R A T E A U



Groupe de vannes pour eau (orifice 700 m/m.)

**POMPES - VENTILATEURS - TURBINES - COMPRESSEURS**

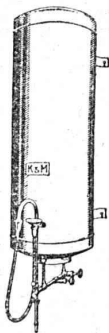
**ROBINETTERIE GÉNÉRALE POUR EAU - GAZ - VAPEUR**

**SOCIÉTÉ RATEAU**

*Capital 25.000.000 de francs*

**40, Rue du Colisée, PARIS (8<sup>me</sup>)**

Reg. du Comm. 56018, Seine



## S. A. KUMMLER & MATTER, Aarau

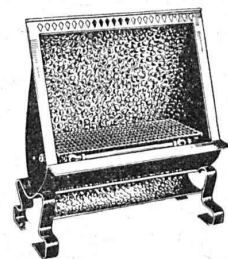
Fabrique d'appareils électriques pour chauffage et cuisson

**Appareils de chauffage domestique**, modèles intéressants, variés, simples et de luxe.

**Chauffages d'églises à l'électricité.**

**Chauffe-eau électriques**, toutes grandeurs. Livré plus de 3000 pièces.

Prospectus sur demande



## BAUMANN, KOELLIKER & C<sup>ie</sup>, S.A., Zurich

Lignes à haute et basse tension  
Lignes de contact pour chemin de fer électrique

LIVRAISON DE LUSTRIERIE EN TOUS GENRES

## FONDERIE PAUL PERRET & C<sup>ie</sup>, LAUSANNE

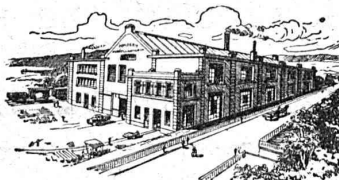
Rue de Genève - Tél. 26.60

Maison fondée en 1895

Rue de Genève - Tél. 26.60

### Fonderie de Fer

Fontes pour machines sur modèles et au troussseau, jusqu'à 10,000 kg. — Fontes de bâtiments et de voirie. Articles en séries. Fontes spéciales pour l'industrie chimique.



### Fonderie de Cuivre

Bronzes phosphoreux, aluminium et tous autres alliages. — Installation moderne. Machines à mouler. — Livraisons rapides.

### Installations sanitaires - Maison Daniel Perret

LAUSANNE, 6-8, Av. de Bétusy — Perret frères, LAUSANNE

Installation d'Usines, Villas, Salles de bains simples et modernes. — Système anglais.

MAGASIN D'EXPOSITION ET DE VENTE  
Maison fondée en 1888. TÉLÉPHONE 9085.

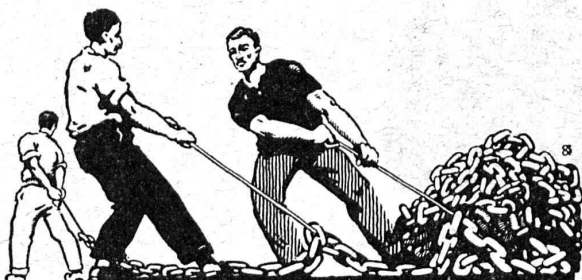
### VENTILATION S. A.

Filtres  
Turbines à air  
Ventilateurs

Stæfa

Ateliers à St-Louis (Alsace)

Humidification — Chauffage — Ventilation générale — Réduction des buées — Dépoussiérage des cardes par le vide — Transport de copeaux — Séchoirs perfectionnés



### UNION SOCIÉTÉ ANONYME À BIENNE

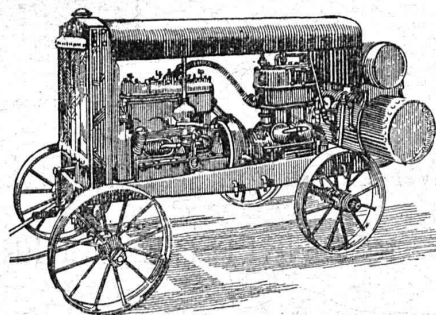
Première Fabrique Suisse de Chaînes soudées par procédé électrique breveté.  
USINE À MÂCHE.

Chaînes en tous genres pour l'Industrie. Chaînes calibrées et éprouvées à double résistance pour grues, monte-charges, palans et toutes sortes d'appareils de levage. Chaînes pour élévateurs et transporteurs. Chaînes à lier pour chemins de fer. Chaînes de charge pour fonderies etc. Chaînes antidérapantes pour automobiles.

LES COMMANDES SONT REÇUES PAR  
TRÉFILIERIES RÉUNIES S. A., BIENNE  
S. A. DES FORGES ET USINES DE MOOS, LUCERNE  
H. HESS & C<sup>ie</sup>, PILGERSTEG-RUTI (ZURICH)

## CIE. INGERSOLL-RAND

vend et loue **Marteaux perforateurs, Compresseurs d'air**  
en tous genres, avec accessoires par l'entremise de



**FRITZ MARTI Soc. Anonyme, BERNE**

REPRÉSENTANTS GÉNÉRAUX POUR LA SUISSE

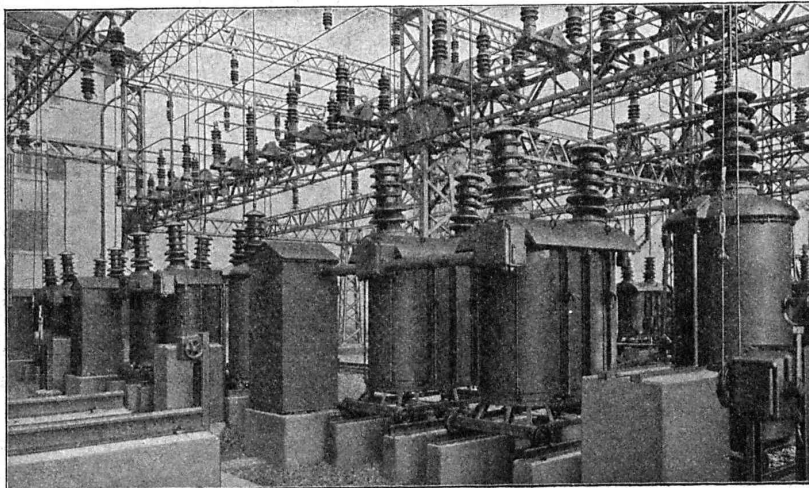
# CHARLES MAIER & C<sup>IE</sup>

FABRIQUE D'APPAREILS ÉLECTRIQUES, SCHAFFHOUSE

Bureau :  
21, Place St-François

Bureau de **LAUSANNE** (Suisse)  
Téléphone 53.28

Adr. télégr. :  
Maierélec, Lausanne



Sous-station des C. F. F. à Emmenbrücke (Lucerne).  
Groupes de disjoncteurs 65 kv.

Gros appareillage

Appareillage

pour

montage en plein air

Coffrets de :

manœuvre

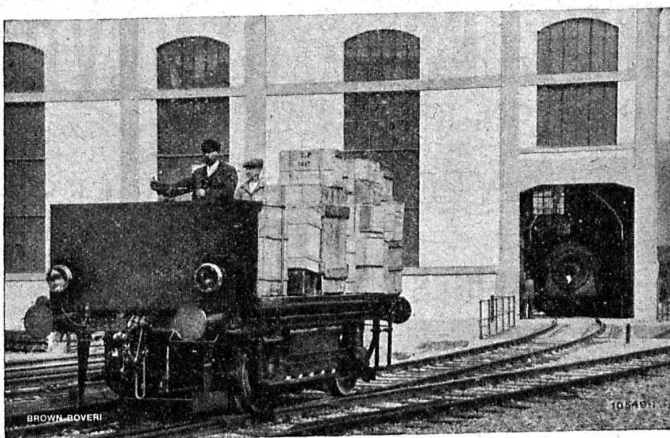
coupe circuits

SOCIÉTÉ ANONYME

## BROWN, BOVERI & C<sup>ie</sup>, BADEN (Suisse)

Bureau Technique pour la Suisse Romande : Lausanne, Avenue de la Gare, 3 :: Téléphone 2159

### Tracteurs à accumulateurs



Ces tracteurs peuvent dans tous les cas être livrés du stock.

Locomotives à accumulateurs

pour

chemins de fer industriels et spéciaux.

Wagons plate-forme à accumulateurs

pour

manœuvres dans les gares et les fabriques.

Petits tracteurs à accumulateurs avec cabestan pour manœuvre dans les gares et sur des voies industrielles.



# LIBRAIRIE F. ROUGE & C<sup>ie</sup>, 6, Rue Haldimand, LAUSANNE

KCEHLIN R. & M. — **Mécanisme de l'eau et principes généraux pour l'établissement d'usines hydro-électriques.** Tome I. *Mécanisme des cours d'eau. — Mécanisme de l'eau dans les tuyaux et les différents ouvrages d'une installation hydro-électrique.* In 8. . . . . Fr. 58.—

**Traité de technique sanitaire** publié sous la direction de MM. F. PUTZEYS & F. SCHOOPS Tome I. *Approvisionnement et distribution de l'eau,* par MM. A. RUTOT & P. QUESTIENNE. In 8. . . . . Fr. 42.—

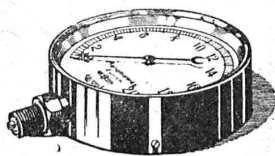
ROUSSELET L. et PETIT A. — **Stabilités des infrastructures et ouvrages d'art en maçonnerie.** Tome I. *Généralités - Recherches théoriques. Appendice.* In 4. Fr. 55.—

WILLEM. — **Traité élémentaire de métallurgie et de technologie métallurgique.** In 8. . . . . Fr. 27.—

**Série de prix des travaux de bâtiment** à l'usage des architectes, ingénieurs, entrepreneurs et propriétaires, établie par le groupe des architectes de la Section vaudoise de la Société suisse des ingénieurs et des architectes. Edition 1923-1925. In 16, cartonné . . . . . Fr. 9.50

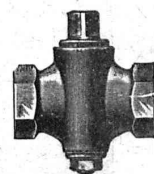
**Série de prix des travaux de bâtiment pour la Suisse romande.** Etablie par la Fédération des entrepreneurs. Fr. 7.—

*Toute commande d'ouvrages publiés en France adressée à notre maison dépassant 50 fr. sera fournie au cours du change à vue sur Paris, plus 10 % pour frais de port et d'emballage. Les commandes inférieures à cette somme sont fournies avec 60 % de change. Les commandes de 300 francs et au-dessus sont fournies sans augmentation.*

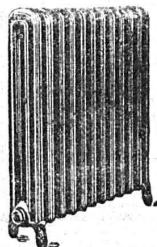


## Manomètre S. A. Stampfenbachstr. 61 Zurich

Magasin et fabrication d'accessoires „S. et B.“



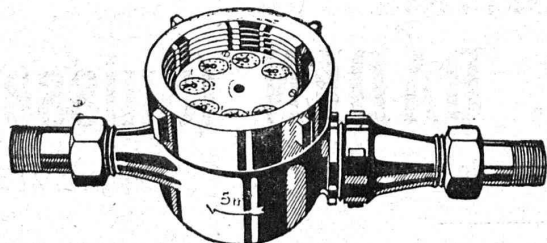
Accessoires pour machines et chaudières à vapeur



# CALORIE S. A.

Lausanne - Genève  
Montreux  
Sion - Sierre  
Interlaken  
Fribourg - Bienne  
Neuchâtel  
La Chaux-de-Fonds  
Paris - Lyon

Chauffages centraux - Ventilation - Sanitaires - Cuisines d'hôtels.



## COMPTEURS à EAU

CADRANS NOYÉS et CADRANS SECS

Réparations de tous systèmes. — DEMANDEZ PROSPECTUS

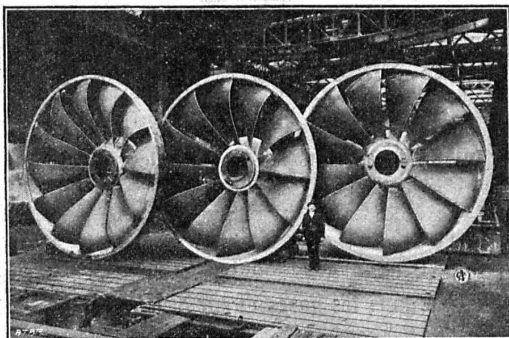
**A. Bürgin & C<sup>ie</sup>**, Fabrique suisse de compteurs à eau, **Bâle**

Station de vérification 4 Téléphone 6739

Seule fabrique suisse fabriquant ses compteurs entièrement en Suisse.

# TURBINES HYDRAULIQUES ATELIERS DES CHARMILLES S. A., GENÈVE

109 ROUTE DE LYON, 109.



Roues des turbines de Chancy-Pougny (Suisse). Puissance 8700 CV sous 9 m. de chute.

RÉGULATEURS BREVETÉS

TURBINES HYDRAULIQUES

**ATELIERS DES CHARMILLES S. A.**

109, ROUTE DE LYON, 109

GENÈVE