

Objektyp: **Advertising**

Zeitschrift: **Bulletin technique de la Suisse romande**

Band (Jahr): **50 (1924)**

Heft 23

PDF erstellt am: **06.08.2024**

### **Nutzungsbedingungen**

Die ETH-Bibliothek ist Anbieterin der digitalisierten Zeitschriften. Sie besitzt keine Urheberrechte an den Inhalten der Zeitschriften. Die Rechte liegen in der Regel bei den Herausgebern. Die auf der Plattform e-periodica veröffentlichten Dokumente stehen für nicht-kommerzielle Zwecke in Lehre und Forschung sowie für die private Nutzung frei zur Verfügung. Einzelne Dateien oder Ausdrucke aus diesem Angebot können zusammen mit diesen Nutzungsbedingungen und den korrekten Herkunftsbezeichnungen weitergegeben werden. Das Veröffentlichen von Bildern in Print- und Online-Publikationen ist nur mit vorheriger Genehmigung der Rechteinhaber erlaubt. Die systematische Speicherung von Teilen des elektronischen Angebots auf anderen Servern bedarf ebenfalls des schriftlichen Einverständnisses der Rechteinhaber.

### **Haftungsausschluss**

Alle Angaben erfolgen ohne Gewähr für Vollständigkeit oder Richtigkeit. Es wird keine Haftung übernommen für Schäden durch die Verwendung von Informationen aus diesem Online-Angebot oder durch das Fehlen von Informationen. Dies gilt auch für Inhalte Dritter, die über dieses Angebot zugänglich sind.

# BULLETIN TECHNIQUE DE LA SUISSE ROMANDE

ORGANE AGRÉÉ PAR LA COMMISSION CENTRALE POUR LA NAVIGATION DU RHIN  
ORGANE DE L'ASSOCIATION SUISSE D'HYGIÈNE ET DE TECHNIQUE URBAINES  
ORGANE EN LANGUE FRANÇAISE DE LA SOCIÉTÉ SUISSE DES INGÉNIEURS ET DES ARCHITECTES  
ainsi que de la Société vaudoise des Ingénieurs et des Architectes, de l'Association des Anciens Elèves de  
l'École d'Ingénieurs de l'Université de Lausanne et des Groupes Romands de la G. e. P.

## ABONNEMENTS :

Suisse : 1 an, 12 francs

Etranger : 14 francs

Pour sociétaires :

Suisse : 1 an, 10 francs

Etranger : 12 francs

Prix du numéro :

75 centimes.

Pour les abonnements  
s'adresser à la librairie  
F. Rouge & C°, à Lausanne.

## COMITÉ DE RÉDACTION

Président : P. PICCARD, ingénieur, à Genève.  
Secrétaire : EDM. EMMANUEL, ingénieur, à Genève.

## MEMBRES :

*Fribourg* : MM. F. BROILLET, architecte; J. LEHMANN, ingénieur cantonal; R. DE SCHALLER, architecte. — *Vaud* : MM. EPITAUX, architecte; W. GRENIER, ingénieur, professeur honoraire de l'Université de Lausanne; E. JOST, architecte; CH. THEVENAZ, architecte. — *Genève* : MM. L. ARCHINARD, ingénieur; E. IMER-SCHNEIDER, ingénieur-conseil; RENE NEESER, ingénieur; CH. WEIBEL, architecte. — *Neuchâtel* : MM. ED. ELSKES, ingénieur; A. MÉAN, ingénieur cantonal; E. PRINCE, architecte. — *Valais* : MM. J. COUCHEPIN, ingénieur, à Martigny; HAENNY, ingénieur, à Sion.

RÉDACTION : H. DEMIERRE, ingénieur.  
VEVEY, Rue de la Madeleine, 15.

## CONSEIL D'ADMINISTRATION DU BULLETIN TECHNIQUE

E. IMER-SCHNEIDER, ingénieur-conseil, président;  
J. CHAPPUIS, ingénieur. — A. DOMMER, ingénieur. — H. MEYER, architecte.  
F. ROUGE, libraire.

## ANNONCES :

50 centimes la ligne

Rabais pour annonces répétées

Demandez tarif spécial  
pour fractions de pages à

*l'Indicateur Vaudois*  
(Société Suisse d'Édition)  
Jumelles, 4, Lausanne.

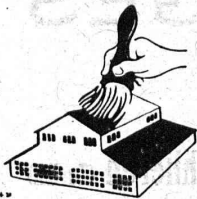


## Troesch & C° S.A., Berne

### Fabrique d'Appareils Sanitaires

MEYNADIER & C<sup>IE</sup>, ZURICH

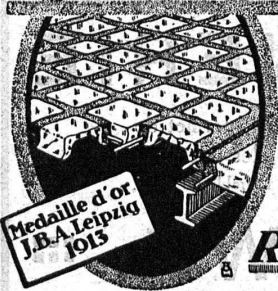
Fabrique de carton bitumé  
Produits d'asphalte et de bitume



Matériaux isolants  
de tous genres  
pour constructions



### Béton armé translucide



SYSTÈME KEPPLER BREVETÉ  
Nouveau système de  
plafonds translucides  
en béton armé et dalles  
de verre

Grande résistance à la surcharge. — Très grande  
facilité d'entretien et de nettoyage. — Suppres-  
sion de toute peinture ou enduit protecteur. —  
le plus grand effet de lumière.

Représentant:

**Rob. Looser, Zurich 4**

Badenerstr. 41

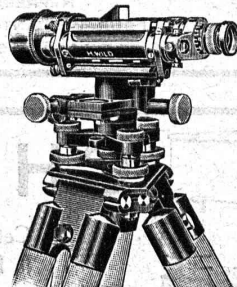
Évitez les contrefaçons.



# WILD

Les meilleurs instruments de géodésie  
Importantes innovations

Niveau à lunette  
Théodolite Universel  
Télémètre de précision



Niveau emballé, 1/6 grandeur naturel

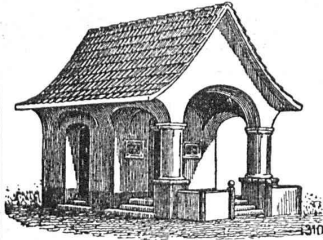
Catalogues et tous détails :

S. A. de Vente H. Wild - Heerbrugg  
(St-Gall)

**Copies**  
**en tous genres**  
d'après  
originaux sur calque

**A. MOREL**  
**HÉLIOGRAPHIE**  
**LAUSANNE**  
Tél. 83.27      Jumelles, 2

**Papiers à calquer**  
**et à dessin**  
—  
Papiers héliographiques



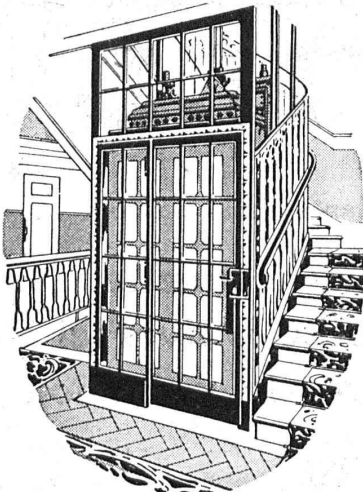
**PLAFONDS, CLOISONS, CORNICHES, PLANCHERS,** Revêtements de toutes sortes  
exécutés avec le support pour mortier  
**„TREILLAGE EN TERRE CUITE“**  
sont exempts de toutes fissures, inaltérables aux influences  
atmosphériques, incombustibles et extrêmement durables  
Nombreuses références      Demandez prospectus et échantillons      Médailles d'or : Berne 1914. Barcelone 1920  
**FABRIQUE SUISSE DE TREILLAGE EN TERRE CUITE S.A., LOTZWIL-BERNE**

**S. A. Hasler** ————— ci-devant ————— **Berne**  
l'atelier des télégraphes de G. Hasler



**Appareils téléphoniques**

Prix-courant sur demande

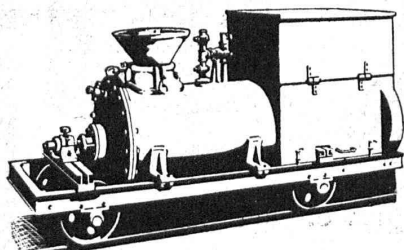


**ASCENSEURS**  
ET  
**MONTE-CHARGES**  
DE TOUS SYSTÈMES

Fabrique Suisse de Wagons Schlieren S. A., à Schlieren (Zurich)

REPRÉSENTANT  
POUR LE CANTON DE BERNE  
ET LA SUISSE ROMANDE:

**A. BERNHEIM,** INGÉNIEUR  
VIKTORIASTRASSE, 87 **BERNE**



Machine à injection de ciment.

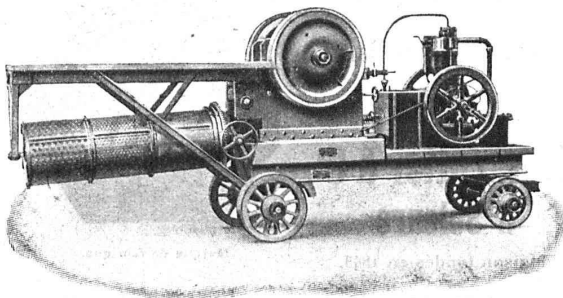
**CHAUDRONNERIE**

Cette machine à injection de ciment + brevetée, permet de  
la façon la plus simple et la meilleure marché, les injections  
avec du ciment dans les tunnels, galeries, etc. Livrable du stock.

❖❖❖ **RICHTERSWIL** ❖❖❖

# Installations de concassage Modèle Clus

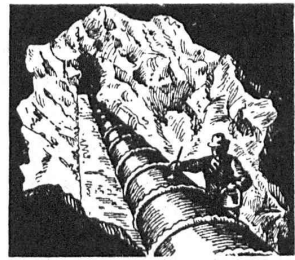
sont d'une fabrication suisse de tout premier ordre



LAMINOIRS A SABLE  
MACHINES A LAVER  
MACHINES A TRIER  
BÉTONNIÈRES  
MATÉRIEL ROULANT  
EXPLOSIFS DE SURETÉ  
OUTILS pour ENTREPRISES

**Robert Aebi & C<sup>ie</sup> S.A.**  
ZURICH 1

## INERTOL



Enduit protecteur  
pour fer et béton

**MARTIN KELLER & C<sup>o</sup>**  
Wallisellen-Zürich

o PRODUITS DE FABRICATION SUISSE o

## PREOLIT

Enduit noir, brillant et élastique, isolant et protégeant les constructions de béton, fer, tôle, bois, etc. contre l'humidité, les eaux et vapeurs acidulées, terrains marécageux, etc.

prêt à l'emploi — séchant vite

## ANHYDROL

alliage pour imperméabiliser le béton et le mortier de ciment ou de chaux en forme de pâte („T") ou en forme de poudre fine („P")  
Demandez prospectus, devis et références suisses.

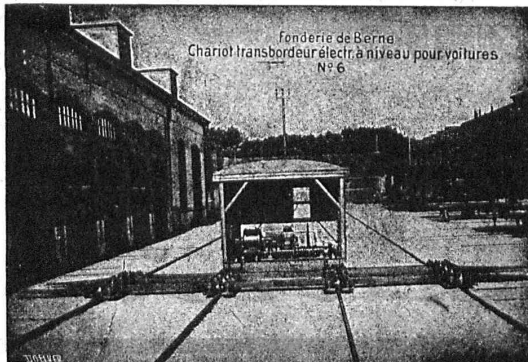
**W. THIELE FABRIQUE DE PRODUITS PROTECTEURS ZURICH**  
Téléph. : S. 3766. — Maison fondée en 1896. — Case postale 174.

o ÉPROUVÉS EN SUISSE DEPUIS 20 ANS o

## Société des USINES de LOUIS de ROLL

Succursale: FONDERIE DE BERNE, à Berne.

Lettres et Télégrammes : Fonderie de Berne, à Berne. Téléphone 10.66



**Appareils de levage :** Ponts roulants, grues pivotantes, grues de chargement, etc., pour commande à bras et commande électrique.

**Matériel de chemins de fer :** Ponts tournants et chariots transbordeurs, branchements et croisements pour voies normales et voies étroites, Barrières.

**Chemins de fer de montagne :** Funiculaires complets. avec freins spéciaux (systèmes brevetés), depuis 1898 94 exécutions.

**Superstructures à crémaillère :** Systèmes : Riggenbach, Abt, Strub, Peter, etc.

**Barrages :** Installations métalliques et mécaniques pour barrages et canaux, grilles, machines pour nettoyer les grilles, treuils, etc.

Renseignements sur des installations faites, références. Projets et Devis sont à disposition.

## Appareillage, Ferblanterie et Couverture

Installations sanitaires, Entretien, Réparations.

## W. Depierraz & L. Noverraz

Rue de Bourg, 27 LAUSANNE Ruelle de Bourg, 3  
TÉLÉPHONE N° 87.28

## BAUMANN & C<sup>ie</sup>

Ateliers pour la construction de Ressorts en tous genres.



RESSORTS EN FIL D'ACIER DE 0,2-50 mm. D'ÉPAISSEUR en fil de laiton, nickel et bronze pour toutes machines et appareils

RESSORTS EN TOLE D'ACIER TREMPÉ BLEUI  
RONDELLES A RESSORT

Articles techniques pour l'industrie textile  
Calculs pour la capacité de charge à disposition de nos clients.

## DÉCORATIONS EN STAFF

de fabrication spéciale brevetée et meilleur équivalent des travaux poussés sur place sont achetés par architectes, entrepreneurs de préférence chez

**ERNEST HABERER & C<sup>ie</sup> - BERNE**  
Téléphone 943

Commandes directes d'après catalogues et travaux d'après plans spéciaux sont promptement exécutés.

Projets avec nos motifs de catalogues pour plafonds, murs, etc., en tous genres et grandeurs, d'après plans donnés, sont fournis gratuitement.

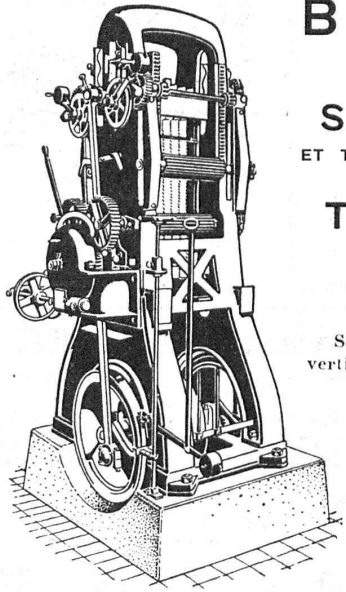
Conditions avantageuses. Catalogues à disposition.

### TRAVAUX DE SCULPTURE

Modèles artistiques pour façades et intérieurs. Groupes pour monuments. Figurines pour décors et ornements de fontaines, colonnes, vases, etc. Exécution en pierre naturelle et artificielle.

# A. MULLER & C<sup>o</sup>

Ateliers de constructions mécaniques et fonderie



## BRUGG

(Argovie)

**SCIÉRIES**  
ET TOUTES MACHINES  
POUR LE  
**TRAVAIL**  
DU  
**BOIS**

Scies alternatives  
verticales multiples de  
haut rendement.  
Scies alternatives  
et à ruban  
pour refendee.  
Raboteuses à trois  
et quatre faces, etc.  
Constructions mo-  
dernes avec roule-  
ments à barilletts.

Grands magasins. — Livraisons rapides  
Conditions avantageuses.

Prospectus, offres et visite d'ingénieur sur demande.

# Asphalte naturel de Travers

Seules mines d'Asphalte en Suisse.

Reconnu le meilleur Asphalte

Représentants pour la Suisse:

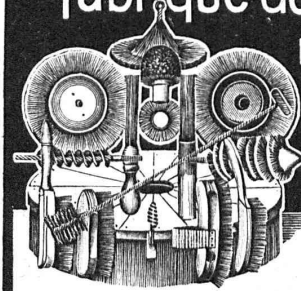
**E.-R. Zetter & C<sup>o</sup>,**  
à Soleure

Maison fondée en 1843.



Marque de fabrique.

# Fabrique de Brosses métalliques



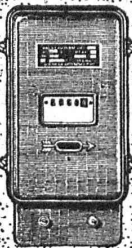
**Jacq. Thoma**  
Winterthour (Suisse)

**Brosses métalliques**  
pour toutes industries.

# LANDIS & GYR SA ZOUG

*Compteurs d'électricité*

*Wattmètres Système Ferraris      Interrupteurs horaires*



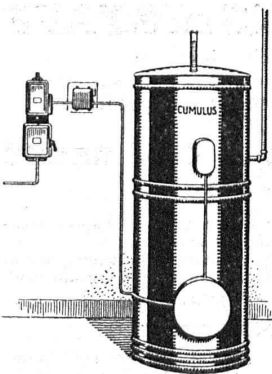
# Le chauffe-eau électrique „Cumulus” TYPE ÉCONOMIQUE

offre des avantages considérables par rapport aux chauffe-eau ordinaires.

*Demandez notre prospectus 63*

FABRIQUE D'APPAREILS ÉLECTRIQUES  
**FR. SAUTER S. A., BALE**

*Bureau technique à GENÈVE, 25, Boulev. Georges Favon*



# C.F. WEBER S.-A., Leipzig-Pl. SUCCURSALE: MUTTENZ-BALE

Téléphone 12

Fabrique de cartons bitumés et de produits de goudron

Télégrammes :  
Nonnenmühle

Maison de 1er ordre pour la livraison de

Plaques isolantes asphaltées en toutes épaisseurs et en tous genres,  
Vernis d'asphalte, Antiélaéolithe, Asphalte pour parquets, Carbolinéum,  
Mastic d'asphalte pour divers usages, Matières désinfectantes

## Mastic à base d'asphalte « IMPERMYA »

élastique, imperméable, ne coule pas ; le meilleur  
pour lanternes, serres, couches.

## Mastic pour dalles en verre

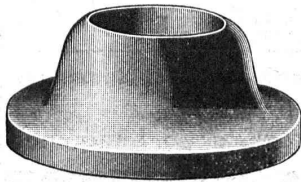
pour pose et étanchéité des dalles permettant  
l'usage immédiat des sols.

Se vendent chez tous les marchands de verre. — Seuls fabricants :

S. A. des Fabriques d'Huile, Mastic et Blanc Minéral, anc<sup>t</sup> PLUSS-STAUFER, Zofingue

# PAPIERS calque à dessin - Copies de plans en tous genres

## HÉLIOGRAPHIQUES ED. AERNI-LEUCH, BERNE

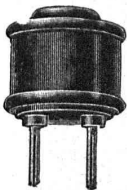


## ANGST & PFISTER, Zurich 6

Télégrammes : Packing

Téléphone : Hottingen 49.09

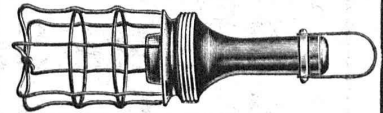
Spécialités Industrielles en caoutchouc et amiante  
CUIRS EMBOUTIS



## Fabriques de Presspan et de Matières Isolantes pour l'Electricité

Ci-devant : **H. WEIDMANN S.A.** Rapperswil (St. Gall)

Tous isolants pour l'électricité : pour générateurs, transformateurs, moteurs,  
appareillage pour tension forte et faible, traction électrique, matériel  
d'installation en matière incombustible.



**ZENITHGRUND** L'ENDUIT le plus avantageux :  
comme fond pour le vernissage de bois  
naturels et comme fond pour toutes peintures et isolage.

**ZENITH-POSITIV-BEIZEN** Teintage chimique  
de bois naturels.

Ernest Braem, Fabrique spéciale p<sup>r</sup> Peintures, Vernissage et Polissage, Schlieren près Zurich

■ ■ CALCULS DE STABILITÉ ■ ■  
Projets - Devis - Mise en soumission - Surveillance - Expertise  
**BÉTON ARMÉ et CONSTRUCTIONS DIVERSES**

**A. PARIS**, Ingénieur-Conseil indépendant  
des brevets et des entreprises  
Petit Beaulieu, av. Beaulieu LAUSANNE :: Téléph. 46.92

# ISOLA

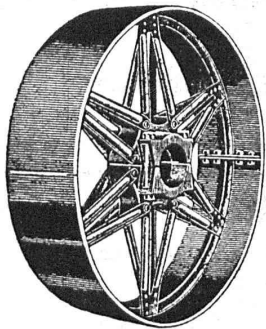
Brevet + N° 84066

**INSENSIBLE AUX ACIDES**

**Chape** élastique, sans joints, d'étanchéité et de résistance inaltérable, fabriquée d'asphaltes purs.  
**Enduits** étanches à l'ISOLA, appliqués à froid.

Zurich 1, Siège central **SOCIÉTÉ ANONYME ISOLA** Auf der Mauer 11, Zurich 1  
Entreprise générale de travaux d'Isolation, fondée en 1913.

PERSONNE N'IGNORE PLUS AUJOURD'HUI L'EXISTENCE DES



# POULIES ÉTOILE

en tôle d'acier emboutie  
Brevetées S. G. D. G.

Les plus légères,  
les plus résistantes.

Garanties indéformables  
et indestructibles.

EXIGEZ-LES SUR TOUTES  
VOS TRANSMISSIONS

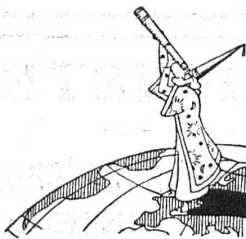
**HENRI METZNER**

Boulevard JAMES-FAZY, 16, GENÈVE  
Téléphone : Mont-Blanc 3758

Demandez prospectus N° 150  
avec prix.  
Conditions spéciales p<sup>r</sup> revendeurs

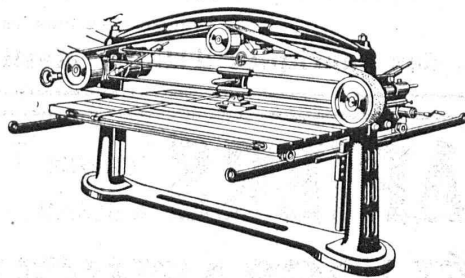
Prix sans  
concurrence.

GRAND STOCK  
Livraison immédiate.



# Rauschenbach

## Machines modernes à travailler le bois



Machine à poncer et à polir  
type H B S.

Demandez  
catalogues et devis.

**ATELIERS DE CONSTRUCTION RAUSCHENBACH S.A.**  
SCHAFFHOUSE

Représentant exclusif pour la Suisse Romande:  
(à l'exception du Jura Bernois)

**M. C. Félix, Boulevard de Grancy 8, Lausanne.**

## Société Suisse des Explosifs

Usine et siège à GAMSEN près Brigue (Valais)

Explosifs de sûreté :

# GAMSITE

PLASTAMMITE ◦ SIMPLONITE

Dynamites à tous dosages

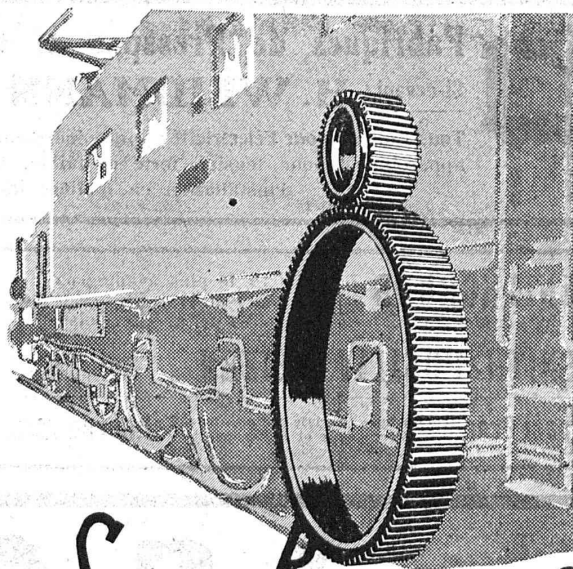
Dynamite „Antigel“

Mèches et Détonateurs

Tous accessoires pour le tir des Mines

Télégrammes : „Explosifs-Brigue“

Téléphone : N° 15, Brigue



## SAUTER, BACHMANN & C<sup>IE</sup>

Fabrique d'engrenages et atelier de  
constructions mécaniques NETSTAL

TÉLÉPHONE 444

Fabrication d'engrenages pour toutes  
industries, Roues pour locomotives;  
chemins de fer secondaires et tramways.  
Spécialité: roues élastiques pour tram-  
ways. Engrenages de haute résistance,  
à l'usure Taillage à façon de pièces tournées.  
Consultations, devis et offres gratuitement.

*La lumière  
qui n'éblouit  
pas*

*Opal*



**OSRAM  
NITRA**

• OSRAM S.A. ZURICH •

WOLANVIZ KTHOAF  
FRONSTZ LIZKHOAF  
PRIZ RERHVSZ

BERME

EL OSMRAMI

FRONSTZ LIZKHOAF



# SULZER

## Pompes centrifuges

pour stations de distribution d'eau municipales et communales, toutes exploitations agricoles et industrielles, installations d'accumulation, alimentation de chaudières, irrigation et drainage, service d'incendie, pompage d'eaux d'égout et fonçage de mines. Pompes domestiques à fonctionnement automatique. Pompes sur chariots.

## Ventilateurs

hélicoïdaux pour pressions . . . jusqu'à 10 mm de colonne d'eau, à basse pression pour pressions de 10 - 100 mm de colonne d'eau, à moyenne pression p. pressions de 60 - 300 mm de colonne d'eau, à haute pression pour pressions de 60-2000 mm de colonne d'eau, Exécutions spéciales livrées pour des débits jusqu'à 500 m<sup>3</sup>/sec.

**SULZER FRÈRES, SOCIÉTÉ ANONYME, WINTERTHUR**

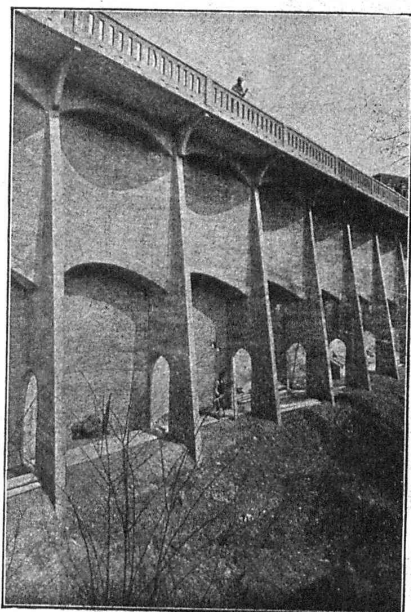
# SUBOX

(BREVETÉ)

**Couleur à base de plomb, formant enduit plombifère  
Métallisation au pinceau**

Fabrication : par **S. A. Subox** Langstr. 187, Zurich 5.  
Représentant général pour la Suisse : **Paul Kuoni**, Sonnenquai, 3, Zurich I. — Représentant pour les cantons de St-Gall, Thurgovie et Appenzel : **S. A. Salzmann & C<sup>ie</sup>**, Geltenwilenstr. 18, St.-Gall.

**Demandez prospectus et offres.**



### BÉTON ARMÉ

Canalisations

Voies  
industrielles

TRAVAUX  
HYDRAULIQUES

BARRAGES

Cheminées  
en béton armé

BUREAU  
TECHNIQUE  
pour  
Projets et Devis

**F.-L. MULLER, Ing.**

successeur de

**ANSELMIER & MULLER  
BERNE**

Téléphone N° 1051

Effingerstrasse, 13

Société Anonyme des

## ENGRENAGES MAAG

ZURICH



Fourniture, Taillage

d'ENGRENAGES :

DROITS,

HÉLICOÏDAUX,

A CHEVRON,

CONIQUES,

A VIS SANS FIN,

pour tout usage.

**Pignons trempés  
avec flancs des dents rectifiés.  
Haute précision. - Longue durée.**

Réducteurs et Multiplicateurs complets.

**PROMPTE LIVRAISON  
PRIX RÉDUITS**