

Objektyp: **Advertising**

Zeitschrift: **Bulletin technique de la Suisse romande**

Band (Jahr): **50 (1924)**

Heft 3

PDF erstellt am: **06.08.2024**

### **Nutzungsbedingungen**

Die ETH-Bibliothek ist Anbieterin der digitalisierten Zeitschriften. Sie besitzt keine Urheberrechte an den Inhalten der Zeitschriften. Die Rechte liegen in der Regel bei den Herausgebern.

Die auf der Plattform e-periodica veröffentlichten Dokumente stehen für nicht-kommerzielle Zwecke in Lehre und Forschung sowie für die private Nutzung frei zur Verfügung. Einzelne Dateien oder Ausdrucke aus diesem Angebot können zusammen mit diesen Nutzungsbedingungen und den korrekten Herkunftsbezeichnungen weitergegeben werden.

Das Veröffentlichen von Bildern in Print- und Online-Publikationen ist nur mit vorheriger Genehmigung der Rechteinhaber erlaubt. Die systematische Speicherung von Teilen des elektronischen Angebots auf anderen Servern bedarf ebenfalls des schriftlichen Einverständnisses der Rechteinhaber.

### **Haftungsausschluss**

Alle Angaben erfolgen ohne Gewähr für Vollständigkeit oder Richtigkeit. Es wird keine Haftung übernommen für Schäden durch die Verwendung von Informationen aus diesem Online-Angebot oder durch das Fehlen von Informationen. Dies gilt auch für Inhalte Dritter, die über dieses Angebot zugänglich sind.

Ein Dienst der *ETH-Bibliothek*  
ETH Zürich, Rämistrasse 101, 8092 Zürich, Schweiz, [www.library.ethz.ch](http://www.library.ethz.ch)

<http://www.e-periodica.ch>

M. A. Dommer, prof.

Gai Coteau - Longeraie

Lausanne

ADMINISTRATION :  
LIBRAIRIE F. ROUGE & C<sup>o</sup>, 6, RUE HALDIMAND, LAUSANNE

# BULLETIN TECHNIQUE DE LA SUISSE ROMANDE

ORGANE AGRÉÉ PAR LA COMMISSION CENTRALE POUR LA NAVIGATION DU RHIN

Organe en langue française de la

SOCIÉTÉ SUISSE DES INGÉNIEURS ET DES ARCHITECTES

ainsi que de

la Société vaudoise des Ingénieurs et des Architectes, de l'Association des Anciens Elèves de l'Ecole d'Ingénieurs de l'Université de Lausanne et des Groupes Romands de la G. e. P.

## ABONNEMENTS :

Suisse : 1 an, 12 francs

Etranger : 14 francs

Pour sociétaires :

Suisse : 1 an, 10 francs

Etranger : 12 francs

Prix du numéro :

75 centimes.

Pour les abonnements  
s'adresser à la librairie  
F. Rouge & C<sup>o</sup>, à Lausanne.

## COMITÉ DE REDACTION

Président : P. PICCARD, ingénieur, à Genève.  
Secrétaire : EDM. EMMANUEL, ingénieur, à Genève.

## MEMBRES :

*Fribourg* : MM. F. BROILLET, architecte; J. LEHMANN, ingénieur cantonal; R. DE SCHALLER, architecte. — *Vaud* : MM. EPITAUX, architecte; W. GRENIER, ingénieur, professeur honoraire de l'Université de Lausanne; E. JOST, architecte; CH. THEVENAZ, architecte. — *Genève* : MM. L. ARCHINARD, ingénieur; E. IMER-SCHNEIDER, ingénieur-conseil; RENÉ NEESER, ingénieur; CH. WEIBEL, architecte. — *Neuchâtel* : MM. ED. ELSKES, ingénieur; A. MEAN, ingénieur cantonal; E. PRINCE, architecte. — *Valais* : MM. J. COUCHEPIN, ingénieur, à Martigny; HAENNY, ingénieur, à Sion.

REDACTION : H. DEMIERRE, ingénieur.  
VEVEY, Rue de la Madeleine, 15.

## CONSEIL D'ADMINISTRATION DU BULLETIN TECHNIQUE

E. IMER-SCHNEIDER, ingénieur-conseil, président;  
J. CHAPPUIS, ingénieur. — A. DOMMER, ingénieur, — H. MEYER, architecte.  
F. ROUGE, libraire.

## ANNONCES :

50 centimes la ligne

Rabais pour annonces répétées

Demandez tarif spécial  
pour fractions de pages à

l'Indicateur Vaudois

(Société Suisse d'Édition)

Jumelles, 4, Lausanne.

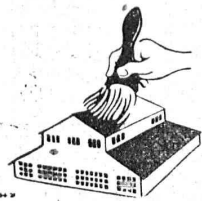


## Troesch & C<sup>o</sup> S.A., Berne

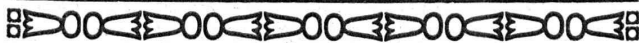
### Fabrique d'Appareils Sanitaires

MEYNADIER & C<sup>IE</sup>, ZURICH

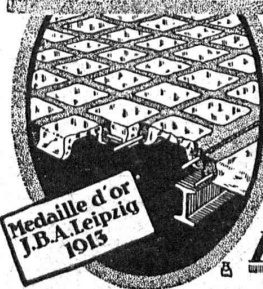
Fabrique de carton bitumé  
Produits d'asphalte et de bitume



Matériaux isolants  
de tous genres  
pour constructions



## Béton armé translucide



SYSTÈME KEPPLER BREVETÉ  
Nouveau système de  
plafonds translucides  
en béton armé et dalles  
de verre

Grande résistance à la surcharge — Très grande  
facilité d'entretien et de nettoyage. — Suppres-  
sion de toute peinture ou enduit protecteur. —  
le plus grand effet de lumière —

Représentant:

**Rob. Looser, Zurich 4**  
Badenerstr. 41

Évitez les contrefaçons.



Installations  
d'Avertisseur d'Incendie  
et de  
Contrôleurs de Rondes  
combinés



Brochures

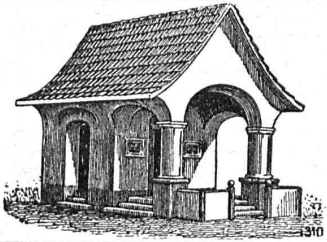
sur demande

S. A. Des Produits Electrotechniques

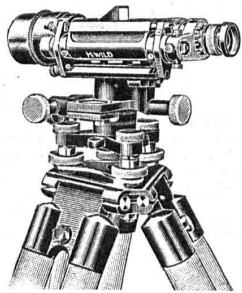
# SIEMENS

Section SIEMENS & HALSKE  
LAUSANNE

**Nouveau !** **Table à sécher à froid.**  
 Indispensable pour toutes les maisons faisant elles-mêmes leurs héliographies. — Séchage instantané.  
 Représentant exclusif pour la Suisse française et la France :  
**A. MOREL - ATELIER D'HÉLIOGRAPHIE - Lausanne**



**PLAFONDS, CLOISONS, CORNICHES, PLANCHERS,** Revêtements de toutes sortes  
 exécutés avec le support pour mortier  
**„TREILLAGE EN TERRE CUITE“**  
 sont exempts de toutes fissures, inaltérables aux influences  
 atmosphériques, incombustibles et extrêmement durables  
 Nombreuses références Demandez prospectus et échantillons Médailles d'or : Berne 1914. Barcelone 1920  
**FABRIQUE SUISSE DE TREILLAGE EN TERRE CUITE S. A., LOTZWIL-BERNE**



LE NIVEAU  
 PARFAIT

# Les Niveau et Théodolite WILD

sont les meilleurs instruments de géodésie.

□ □ □ □ □ □ □ □

Prix avantageux.

Demandez catalogues à la

**Société Anon. de Vente - Heerbrugg**  
 des instruments de géodésie **Henri Wild** (St-Gall)

## Ebol

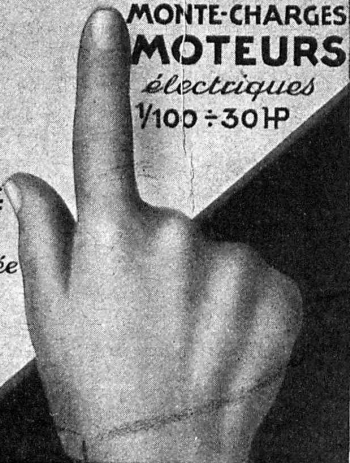
Enduit noir pour l'augmentation de l'étanchéité  
 du béton. Protège le béton et les métaux contre  
 l'eau acidulée, les eaux de terrains maré-  
 cageux, etc. **Moyen anti-rouille.**

DEMANDEZ PRIX ET ÉCHANTILLONS

**E. BECK, fabricant de produits d'asphalte, PIETERLEN**

**GRUES  
 PALANS  
 ASCENSEURS  
 MONTE-CHARGES  
 MOTEURS**  
*électriques*  
 1/100 ÷ 30HP

**SCHINDLER & C<sup>IE</sup>**  
**LUCERNE**  
*maison fondée*  
**1874**



## La Fibre "Diamond"

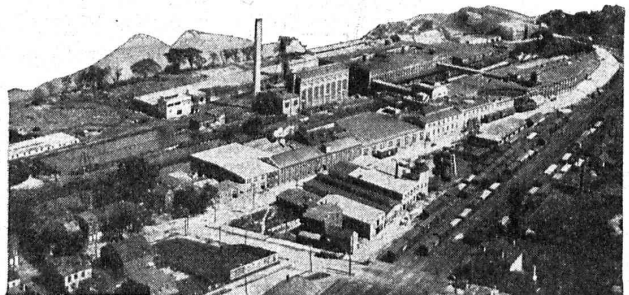
La FIBRE « DIAMOND », archiconnue comme matière  
 première et jouissant d'une excellente réputation dans le  
 monde entier, provient d'une maison de confiance des  
 plus grandes.

Nos cinq fabriques en Amérique et en Europe sont fort  
 bien situées. Les avantages incomparables dont nous dispo-  
 sons nous permettent d'effectuer les livraisons très rapide-  
 ment et à l'entière satisfaction de notre clientèle. Dans tous  
 les principaux centres industriels nous avons nos propres  
 Agents et bien souvent aussi un grand stock de fibres de  
 tout premier choix. L'illustration ci-dessous représente notre  
 établissement principal de Bridgeport, Pa., E. U. A.

Votre intérêt vous commande d'utiliser la « FIBRE DIA-  
 MOND ». Elle vous permettra d'améliorer vos produits et  
 d'augmenter le rendement de votre établissement, tout en  
 réduisant les frais. Faites-en l'essai aujourd'hui. L'essayer,  
 c'est l'approuver. Si vous avez une question quelconque à  
 nous poser, n'hésitez pas; écrivez pour tous renseignements  
 à nos représentants, la



**MAISON ZWILCHENBART, S. A.**  
 Bâle (Dreisnitz).

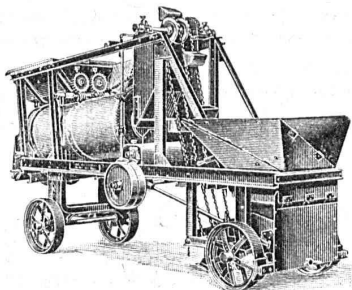


# CONSTRUCTIONS en FER

Ponts, Charpentes, Mâts, Réservoirs, Grues, Tôlerie, etc.

**Wartmann, Vallette & C<sup>ie</sup>, Genève**

Même maison à  
**BROUGG (Argovie)**



MÉDAILLE D'OR  
FOIRE DE LYON 1920

## A É R O

Malaxeur et procédé breveté pour la production de masses mélangées d'une homogénéité sans pareille avec l'utilisation complète des liens et de tous les matériaux.

### Installations de béton coulé

Epreuves contrôlées et attestées officiellement.

**Robert Aebi & C<sup>ie</sup>, S. A., Zurich 1**  
Machines et outils pour Entrepreneurs - Matériel roulant

## „ FIM ” FABRIQUE D'INSCRIPTIONS EN MÉTAL AEBISCHER & C<sup>ie</sup>, VEVEY

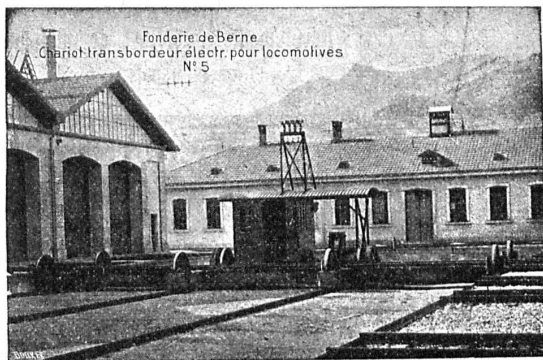
Fournit aux meilleures conditions et aux prix les plus avantageux, des plaques pour machines, appareils de chauffage, automobiles, moteurs, turbines et appareils divers.

Représentant exclusif pour la Suisse romande de MM. DAUBENMEIER & MEYER, fabrique de plaques, insignes, cadrans, etc., par procédé chimique et estampés. 2329

## Société des USINES de LOUIS de ROLL

Succursale : FONDERIE DE BERNE, à Berne.

Lettres et Télégrammes : Fonderie de Berne, à Berne. Téléphone 10.88



**Appareils de levage :** Ponts roulants, grues pivotantes, grues de chargement, etc., pour commande à bras et commande électrique.

**Matériel de chemins de fer :** Ponts tournants et chariots transbordeurs, branchements et croisements pour voies normales et voies étroites, Barrières.

**Chemins de fer de montagne :** Funiculaires complets. avec freins spéciaux (systèmes brevetés), depuis 1898 94 exécutions.

**Superstructures à crémaillère :** Systèmes : Riggerbach, Abt, Strub, Peter, etc.

**Barrages :** Installations métalliques et mécaniques pour barrages et canaux, grilles, machines pour nettoyer les grilles, treuils, etc.

Renseignements sur des installations faites, références. Projets et Devis sont à disposition.

## BAUMANN & C<sup>ie</sup>

Ateliers pour la construction de Ressorts en tous genres.



RESSORTS EN FIL D'ACIER DE 0,2-50 mm. D'ÉPAISSEUR

en fil de laiton, nickel et bronze

pour toutes machines et appareils

RESSORTS EN TOLE D'ACIER TREMPÉ BLEUI

RONDELLES A RESSORT

Articles techniques pour l'industrie textile

Calculs pour la capacité de charge à disposition de nos clients.

### Nos spécialités brevetées :

GRUES A TOUR PIVOTANTES  
MONTE-CHARGES RAPIDES

débrayage automatique

BÉTONNIÈRES  
TREUILS RAPIDES

etc., etc., etc.

Société Générale de  
Matériel d'Entrepreneurs, S. A., Zurich

21<sup>e</sup>, Rue Weinberg

Tél. Hottingen 90.99

ENTREPRISES GÉNÉRALES DE  
**TRAVAUX D'ASPHALTAGE** POUR COUVERTURES ÉTANCHES  
 DE  
 TOITURES PLATES, TERRASSES  
 PRODUITS BITUMEUX ET ASPHALTIQUES

BACHES D'ASPHALTE  
 pour revêtements  
 imperméables de  
 PONTS, TUNNELS, VOÛTES, PASSAGES

**ROSSO & SCHNEEBELI**  
 LAUSANNE et VEVEY

**Nouveau !**

breveté

**Important !**

breveté

# SUBOX

La couleur à base de plomb qui fera époque ;  
 expérimenté depuis plusieurs années ;  
 emploi très avantageux.

**Métallisation par simple enduit.**

Meilleure protection contre toutes les intempéries  
 auxquelles seraient exposés :

Fer, Fer-blanc, Bois, Ciment, Carton, Eternit, etc.

## Subox - Rongeur de Rouille

Se suffit à lui-même ; ne nécessite pas d'autre couleur.  
 (Nuance gris foncé.)

Fabrication par S. A. SUBOX, Langstr., 187, Zurich 5

Représentant général pour la Suisse :

PAUL KUONI, Sonnenquai, 3, Zurich I.

Représent. p<sup>r</sup> les cantons de St. Gall, Thurgovie & Appenzell :  
 S. A. SALZMANN & C<sup>ie</sup>, Geltenwilenstr. 18, St. Gall.

**Demandez prospectus et offres.**

## Asphalte naturel de Travers

Seules mines d'Asphalte en Suisse.

Reconnu le meilleur Asphalte

Représentants pour la Suisse :

**E.-R. Zetter & C<sup>o</sup>,**  
 à Soleure

Maison fondée en 1843.



Marque de fabrique.

**Garantie**

**contre les ouragans**

Excellente ardoise pour couvertures  
 et revêtements de façades

**Durée illimitée**

**Garantie 10 ans**

Revêtements intérieurs de plafonds  
 et parois



# ATELIERS DE CONSTRUCTIONS MÉCANIQUES

TÉLÉPHONE N° 69

de VEVEY (Suisse)

Adr. télégr.: FONDERIE-VEVEY

## TURBINES et RÉGULATEURS

Monte-charges de tous systèmes

Compresseurs.

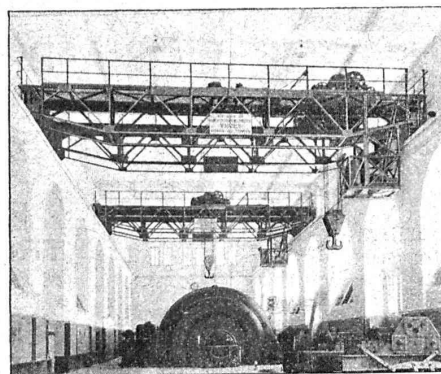
Presses hydrauliques.

ENGINS DE LEVAGE

Grues, ponts  
 et plaques tournantes.

Chariots transbordeurs.

**BRANCHEMENTS et  
 CROISEMENTS**



Deux ponts roulants électriques de 40 tonnes de l'Usine du Châtellard.

## FONDERIE de FER et de BRONZE

PONTS et  
 Charpentes métalliques.  
 RÉSERVOIRS  
 et CHAUDIÈRES

GAZOMÈTRES  
 TUYAUX

**BARRAGES et ÉCLUSES**

DEVIS de toutes MACHINES  
 sur demande.

# COMMUTATEUR ÉTOILE-TRIANGLE

pour moteurs asynchrones à induit en court-circuit

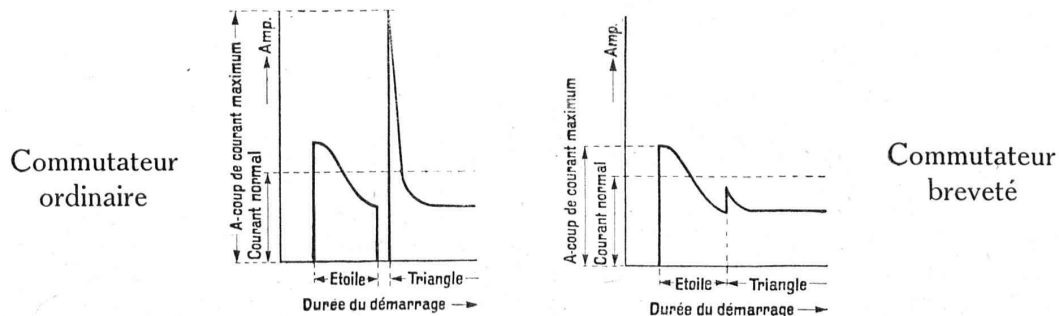
## Nouvelle construction brevetée

L'emploi du commutateur étoile-triangle ordinaire se borne à des moteurs jusqu'à 2 KW, en raison de l'à-coup de courant à l'enclenchement de la connexion triangle.

Le nouveau commutateur, munis de résistances de choc,

## sans interruption de circuit

permet l'emploi de moteurs à induit en court-circuit jusqu'à 30 KW.



Ces diagrammes ont été relevés au démarrage d'un moteur de 7,5 KW, 220 Volt, 1500 T./min., sous 1/3 de charge normale.

*Vérifié par l'Association Suisse des Electriciens.*

## Avantages des moteurs à induit en court-circuit :

Frais d'achat et d'installations réduits. - Absence de bagues et balais. - Insensibilité aux mauvais traitements. - Facteur de puissance et rendement meilleurs.

**S. A. des Produits Electrotechniques**

# SIEMENS

ZURICH - Löwenstrasse 35

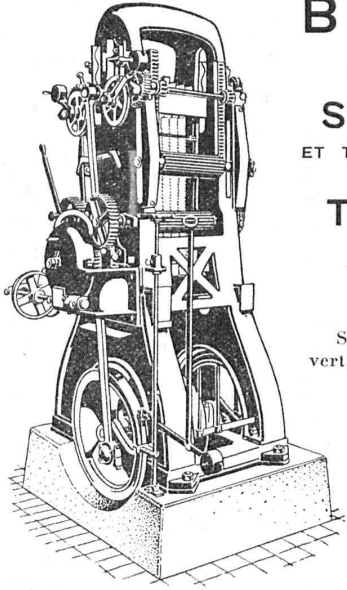
Téléphone Selnau 53.44

# A. MULLER & C<sup>o</sup>

Ateliers de constructions mécaniques et fonderie

## BRUGG

(Argovie)



**SCIERIES**  
ET TOUTES MACHINES  
POUR LE  
**TRAVAIL**  
DU  
**BOIS**

Scies alternatives  
verticales multiples de  
haut rendement.  
Scies alternatives  
et à ruban  
pour refendre.  
Raboteuses à trois  
et quatre faces, etc.  
Constructions mo-  
dernes avec  
roulements à billes.

Grands magasins. — Livraisons rapides.  
Conditions avantageuses.

Prospectus, offres et visite d'ingénieur sur demande.

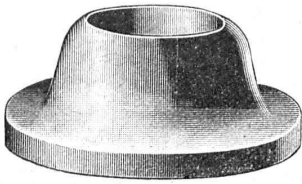
FABRIQUE DE PRODUITS REFRACTAIRES SA LAUSEN LAUSEN BALE CAMP.

LIVRE DES MATERIAUX REFRACTAIRES A L'USAGE DE TOUTES LES INDUSTRIES. EXPLOITATION DE RICHES GISEMENTS DE TERRES REFRACTAIRES BRIQUES NORMALES ET FAÇONNEES, CREUSES, DALLES, MANCHONS, CORNUES, MEILLEURS REFERENCES EXP. NATIONALE BERNE 1914 MEDAILLE D'OR

TÉLÉPHONE N° 27 LIESTAL COMPTES DE CHEQUES N° 283

BUREAU TECHNIQUE ETUDES, CONSTRUCTIONS ET DÉTAILS SUR DEMANDE

REVÊTEMENT POUR CATÈGÈNE DIAMÈTRE JUSQU'À 3000 DESQUELS NOUS EN AVONS LIVRÉ PASSE 50



## ANGST & PFISTER, Zurich 6

Télégrammes : Packing

Téléphone : Hottingen 49.09

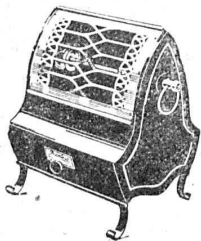
**Spécialités Industrielles en caoutchouc et amiante**

**CUIRS EMBOUTIS**

## ANÉROÏDES POUR MESURES ALTIMÉTRIQUES

En usage pour nivellements provisoires de chemins de fer, canaux, routes et conduites dans les terrains accidentés, forêts et colonies. Modèle spécial pour touristes. Chaque instrument est calibré dans une chambre pneumatique moyennant un baromètre à mercure, muni de tables de correction et vérifié lors d'une ascension de montagne.

FABRICATION ET VENTE PAR H. METTLER, INGÉNIEUR, ZURICH, TRITTLIGASSE

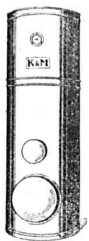


## S. A. KUMMLER & MATTER - AARAU

FABRIQUE D'APPAREILS ÉLECTRIQUES  
POUR CUISSON ET CHAUFFAGE

Appareils de chauffage en tous genres ; grandes nouveautés élégantes. — Appareils à eau chaude.

DEMANDEZ S. V. P. PROSPECTUS



## INDICATEUR VAUDOIS 1924

en vente à la SOCIÉTÉ SUISSE D'ÉDITION, Jumelles, 4, Lausanne

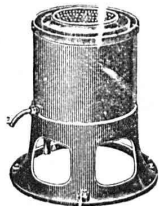


# BAUMANN, KOELLIKER & C<sup>IE</sup>, S.A., Zurich

Lignes à haute et basse tension  
Lignes de contact pour chemin de fer électrique

LIVRAISON DE LUSTRERIE EN TOUS GENRES

## Essoreuses Machines à laver



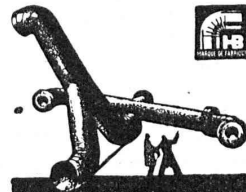
fonctionnant par pression d'eau ou  
par force électrique  
pour

MÉNAGES, HOTELS  
HOPITAUX

### Ad. SCHULTHESS & C<sup>ie</sup>

Mühlebachstr. 62 ZURICH Mühlebachstr. 62

Représentant : Ch. ROLLI, ingr., Montreux



Tuyaux en tôle pour tous usages  
**H. Berfrans**  
Bâle, Voegelinstr. 101



JACOT DES COMBES & C<sup>ie</sup>  
BIENNE  
CLÔTURES  
FABRICATION & POSE

TUYAUX FONTE DE CHOINDEZ



SOCIÉTÉ ANONYME

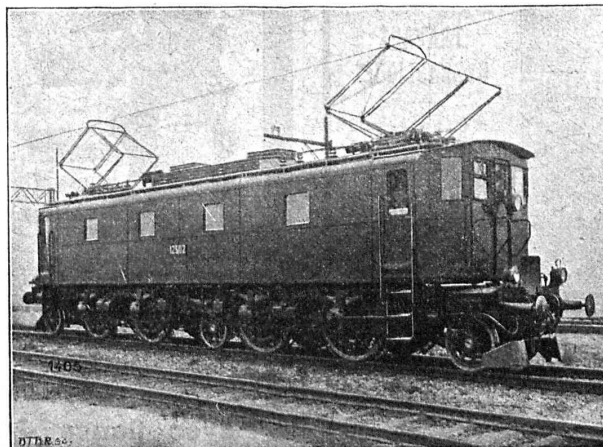
TUBES ACIER A EMBOITEMENT

# SÉCHERON

TRACTION ÉLECTRIQUE

TRANSFORMATEURS

Locomotives, Automotrices  
Tracteurs, Tramways  
à courants alternatifs  
et continu



Transports d'énergie  
par courant continu  
à haute tension  
Système « Série »

LOCOMOTIVE « SÉCHERON » TYPE IBI + BI 2400 HP.  
pour la ligne du Saint-Gothard  
des Chemins de Fer Fédéraux Suisses.

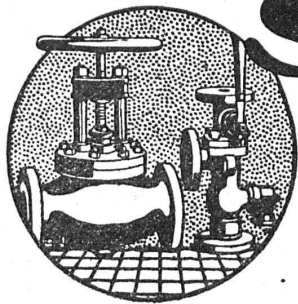
Survolteurs — Dévolteurs — Régulateurs — Machines pour l'Electrochimie et la Radiotélégraphie

**SOCIÉTÉ ANONYME DES ATELIERS DE SÉCHERON — GENÈVE**

CAPITAL : DIX MILLIONS DE FRANCS

Ci-devant : COMPAGNIE DE L'INDUSTRIE ÉLECTRIQUE et MÉCANIQUE



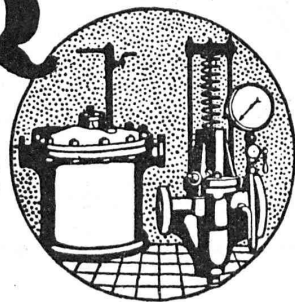


# SULZER

ARMATURES  
et  
PIÈCES DE TUYAUTERIE

pour  
vapeur, eau, acides, gaz, air etc.

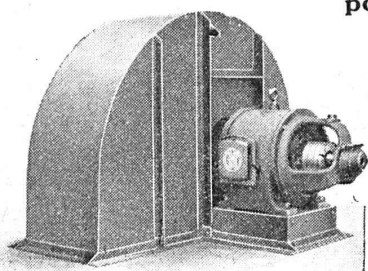
Catalogues sur demande.



SULZER FRÈRES, SOCIÉTÉ ANONYME, WINTERTHUR

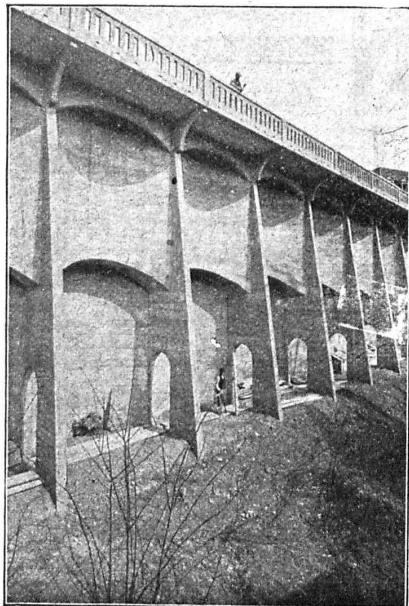
## Ventilateurs Meidinger

pour tous les besoins de l'industrie



Aération, chauffage à air, séchage, dépoussiérage,  
transport de copeaux, tirage mécanique  
Ventilateurs pour cubilots, feux de forges, etc.  
Moteurs électriques

G. Meidinger & Cie, Bâle



BÉTON ARMÉ

—  
Canalisations

—  
Voies  
industrielles

—  
TRAVAUX  
HYDRAULIQUES

—  
BARRAGES

—  
Cheminées  
en béton armé

—  
BUREAU  
TECHNIQUE  
pour  
Projets et Devis

F.-L. MULLER, Ing.

successeur de

ANSELMIER & MULLER

BERNE

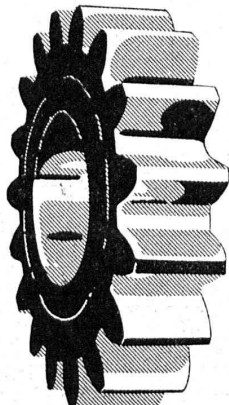
Téléphone N° 1051

Effingerstrasse, 13

Société Anonyme des

## ENGRENAGES MAAG

ZURICH



Fourniture, Taillage

d'ENGRENAGES :

DROITS,

HÉLICOIDaux,

A CHEVRON,

CONIQUES,

A VIS SANS FIN,

pour tout usage.

Pignons trempés  
avec flancs des dents rectifiés.  
Haute précision. - Longue durée.

Réducteurs et Multiplicateurs complets.

PROMPTE LIVRAISON  
PRIX RÉDUITS