

Objektyp: **Advertising**

Zeitschrift: **Bulletin technique de la Suisse romande**

Band (Jahr): **50 (1924)**

Heft 23

PDF erstellt am: **11.07.2024**

Nutzungsbedingungen

Die ETH-Bibliothek ist Anbieterin der digitalisierten Zeitschriften. Sie besitzt keine Urheberrechte an den Inhalten der Zeitschriften. Die Rechte liegen in der Regel bei den Herausgebern. Die auf der Plattform e-periodica veröffentlichten Dokumente stehen für nicht-kommerzielle Zwecke in Lehre und Forschung sowie für die private Nutzung frei zur Verfügung. Einzelne Dateien oder Ausdrucke aus diesem Angebot können zusammen mit diesen Nutzungsbedingungen und den korrekten Herkunftsbezeichnungen weitergegeben werden. Das Veröffentlichen von Bildern in Print- und Online-Publikationen ist nur mit vorheriger Genehmigung der Rechteinhaber erlaubt. Die systematische Speicherung von Teilen des elektronischen Angebots auf anderen Servern bedarf ebenfalls des schriftlichen Einverständnisses der Rechteinhaber.

Haftungsausschluss

Alle Angaben erfolgen ohne Gewähr für Vollständigkeit oder Richtigkeit. Es wird keine Haftung übernommen für Schäden durch die Verwendung von Informationen aus diesem Online-Angebot oder durch das Fehlen von Informationen. Dies gilt auch für Inhalte Dritter, die über dieses Angebot zugänglich sind.

MAMMOUTH



Isolierstoff-
für Hoch- u. Tiefbau-

Mammouth

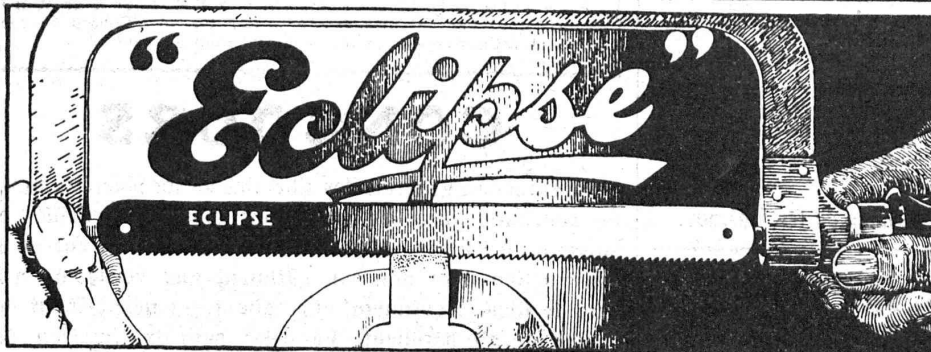
Plaque d'asphalte souple, formée d'un tissu imprégné, fabriqué avec de l'asphalte pur et ne contenant aucun produit provenant de la distillation du goudron de houille. Etanchéité et souplesse permanentes. — Pour toitures et fondations, ponts, ouvrages hydrauliques, toits plats, terrasses.

Porolithe ajouté au mortier de ciment, le rendant étanche contre les intempéries.

Emulsion d'asphalte et Evéol enduit résistant à l'eau douce pour murs, constructions en bois et fer.

ASPHALT-EMULSION S. A., ZURICH Hafnerstrasse, 7
Téléph. Selnau 4674

Dépôt assorti chez **RICH RD FRÈRES**, entreprise de couverture, Lausanne, Valentin, 60



Lames de scie à métaux pour travaux à main et pour machines alternatives légères et machines à grand débit.

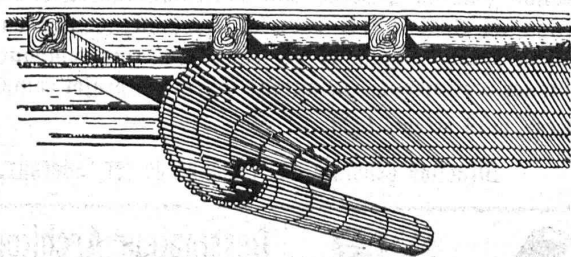
Rodolphe SPENGLER, Zurich 5, Sihlquai 282

Maximum de rendement !
Maximum de durée de l'outil !

Références les plus respectables.

Artisans, Chefs d'atelier ne négligez pas de faire des essais avec la lame de scie "**ÉCLIPSE**."

On céderait éventuellement à bons revendeurs quelques représentations régionales.



Lattis V. S. en roseaux

l'excellent plafond d'un seul tenant, économique, d'application rapide.

Les meilleurs des plafonds.

Demandez offres.

Tisseries de Roseaux Réunies, ZURICH I, Peterstrasse, 20
Téléphone : Selnau 7828.

VENTILATION S. A.

Filtres

Turbines à air

Ventilateurs

Stæfa

Ateliers à St-Louis (Alsace)

Humidification — Chauffage — Ventilation générale —
Réduction des buées — Dépoussiérage des cardes par le vide — Transport de copeaux — Séchoirs perfectionnés

Pour dragages

de canaux, rivières ports etc pour extraction de sable et de gravier pour travaux d'assainissement etc nous construisons depuis plus de 20 ans des appareils très pratiques

USINES MÉTALLURGIQUES
OEHLER & C SOCIÉTÉ ANONYME AARAU

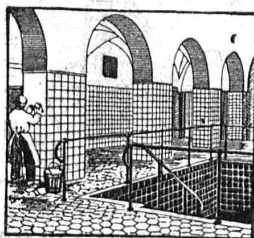
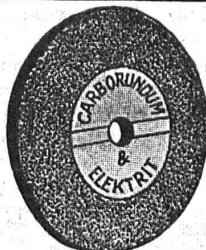


OEHLER

Vous trouverez

Meules Corindon et Carborundum
Pierres Carborundum, India, Arkansas
Toiles, grains et poudres Carborundum
aux prix et qualités avantageux chez

Werner Gürtler, Winterthour



CARRELAGES & REVÊTEMENTS

J. ROD, Lausanne

St-Roch, 30 — Téléphone 39.61

CHEMINS DE FER FÉDÉRAUX

SOUSSION

La Direction générale des CFF met en soumission les travaux de menuiserie extérieure (fenêtres et portes), de menuiserie intérieure et d'installations sanitaires pour la maison d'habitation N° 2, à Vernayaz.

On peut consulter les plans et les cahiers des charges et se procurer des formulaires de soumission au bureau de l'architecte de la Direction générale, N° 177 du bâtiment de service des CFF, Mittelstrasse, N° 43, à Berne, et au bureau du conducteur des travaux, à Vernayaz.

L'adjudication aura lieu en bloc ou par lot.

Les offres devront parvenir à la Direction générale des CFF, à Berne, le 23 novembre 1924, au plus tard, sous pli fermé portant la suscription : « Maison d'habitation N° 2, Vernayaz, menuiserie » ou « installations sanitaires ». Elles seront valables jusqu'au 23 décembre 1924.

Berne, le 27 octobre 1924.

Direction générale des Chemins de fer fédéraux.

SOUSSION

La Direction du 1^{er} arrondissement des CFF met en soumission la reconstruction du Viaduc de Grandfey, près Fribourg, km. 68,712-69,095 de la ligne Lausanne-Berne.

La soumission comporte deux variantes :

- A. Viaduc en béton en utilisant les piles existantes.
- B. Pont métallique sur les piles existantes embétonnées.

Les travaux comprennent l'exécution d'environ :

A. Viaduc en béton :

Béton dammé	15 000 m ³
Béton armé	41 000 m ³
Fers d'armature	680 t.
Chapes en asphalte et ciment	2 300 m ²

B. Pont métallique :

1. Infrastructure.

Béton ordinaire	4 000 m ³
Béton armé	40 000 m ³
Fers d'armature	430 t.

2. Construction métallique.

Fourniture et montage du nouveau tablier métallique 1125 t.
Démontage de la construction métallique existante 1400 t.

On peut consulter les plans, les cahiers des charges et les formulaires de soumission dès le 10 novembre 1924 à la division des travaux, bureau des ponts, au rez-de-chaussée du bâtiment de la P. V., à Lausanne.

Les plans, les cahiers des charges et les formulaires de soumission seront remis aux entrepreneurs qui en feront la demande, pour le prix de 50 francs pour chaque variante. Ce montant sera remboursé si les plans sont restitués en bon état à l'appui d'une soumission complète.

Outre cela, on peut consulter les plans et les cahiers des charges au bureau de l'ingénieur de la voie, à Fribourg.

Les offres devront parvenir à la Direction du 1^{er} arrondissement des CFF, à Lausanne, le 3 janvier 1925, au plus tard, sous pli fermé portant la suscription : « Viaduc de Grandfey, variante A ou variante B ». Elles seront valables jusqu'au 4 avril 1925.

Les soumissions seront ouvertes au bâtiment d'administration N° 1, à la Razude, à Lausanne, le 6 janvier 1925, à 11 heures.

Offres d'exploitation de Brevets d'invention

IMER & DE WURSTEMBERGER

ci-devant
E. IMER-SCHNEIDER INGENIEUR CONSEIL GENEVE

Les propriétaires des brevets suisses suivants désirent entrer en relation avec des fabricants suisses, en vue de la fabrication des articles brevetés et seraient disposés à céder des licences d'exploitation ou à vendre leurs brevets :

- N° 58500 du 27 octobre 1914, **William Joseph Still**, pour : « Moteur à explosions combiné avec des moyens permettant d'utiliser une partie de l'énergie qui serait perdue en lui sans eux ».
- N° 98433 du 8 novembre 1921, **Dr. Emil Wessery** et **Oesterr. Ung. Optische Anstalt C. P. Gøerz**, pour : « Instrument binoculaire pour l'inspection d'étroites cavités ».
- N° 97827 du 1 juillet 1922, **Société des Usines de Grandchamp et de Roche**, pour : « Procédé de chauffage de fours rotatifs à l'aide de combustibles pauvres en matières volatiles et riches en matières siliceuses ».
- N° 100332 du 4 novembre 1921, **H. S. Hele-Shaw & E. Tribe**, pour : « Réceptif ».

Prière d'adresser les offres ou propositions à **MM. Imer & de Würstemberger**, ci-devant **M. E. Imer-Schneider**, Ingénieur-Conseil, 59, rue du Stand, à Genève, qui les transmettront à qui de droit.

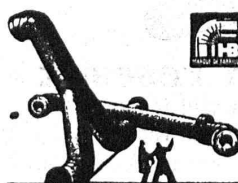
CONCOURS

La Direction générale des Chemins de fer fédéraux ouvre un concours entre les architectes suisses, domiciliés en Suisse ou à l'Étranger, pour l'étude de plans en vue de la construction d'un nouveau bâtiment aux voyageurs à la gare de Genève-Cornavin, ainsi que de l'aménagement des abords du dit bâtiment. Le délai pour la livraison des projets est fixé au 16 février 1925.

On peut se procurer le programme du concours et les pièces annexes dès le 20 octobre 1924, soit auprès de la Direction générale à Berne, soit auprès du Bureau de construction de Genève, 11, rue de Lausanne, contre envoi préalable d'une somme de 30 francs qui sera remboursée à tous les concurrents qui auront fourni un projet complet.

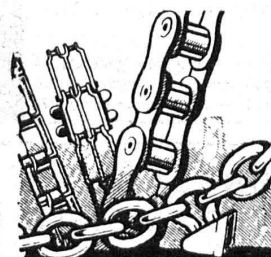
Berne, le 16 octobre 1924.

Direction générale des Chemins de fer fédéraux.



Tuyaux en tôle pour tous usages
H. Bertram
Gale, Vuarnetstr. 101

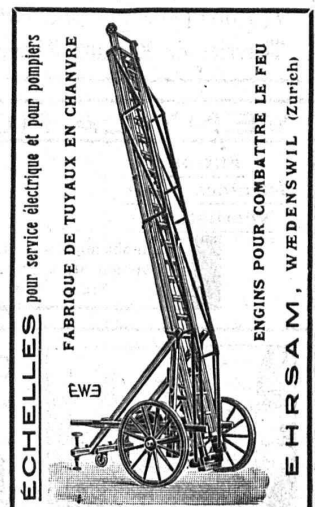
CHAINES



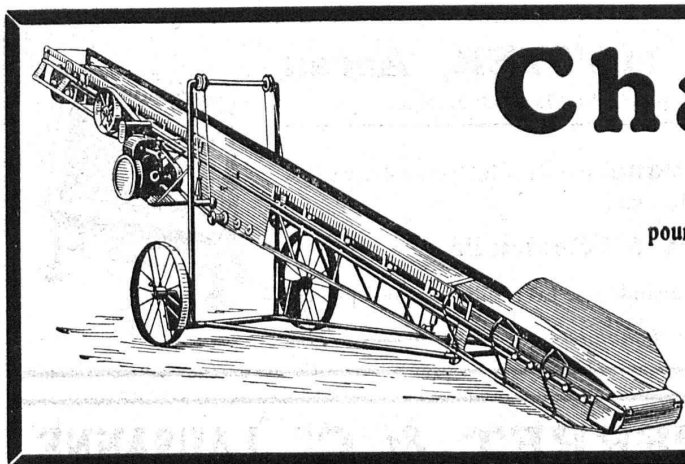
F. Oertli & Co
NORDSTRASSE N° 34
ZÜRICH

Dessinateur-Architecte

sérieux, connaissant bien construction et devis est demandé.
Envoyer références et prétentions à **Monsieur E. Reess**, architecte, à Montbéliard (Doubs).



IMPRIMERIE LA CONCORDE
Jumelles 4, - LAUSANNE - Tél. 35.95



Chargeuses

à ruban

pour le transport rationnel de gravier, de charbon, etc.

Chargeuses pelleuses à godets

Ateliers de Constructions S. A.

U. AMMANN, Langenthal

" FIM " FABRIQUE
D'INSCRIPTIONS EN MÉTAL
AEBISCHER & C^{IE}, VEVEY

Fournit aux meilleures conditions et aux prix les plus avantageux des plaques pour machines, appareils de chauffage, automobiles, moteurs, turbines et appareils divers.

Représentant exclusif pour la Suisse romande de MM. DAUBENMEIER & MEYER, fabrique de plaques, insignes, cadrans, etc., par procédé chimique et estampés. 2329



L'ECOLE LÉMANIA
LAUSANNE
prépare vite et très bien pour
POLYTECHNICUM
Ecole des Beaux-Arts, Paris
Ecole spéciale d'Architecture, Paris

TUYAUX FONTE DE CHOINDEZ



SOCIÉTÉ ANONYME

TUBES ACIER A EMBOITEMENT



reconnu la meilleure peinture pour
l'intérieur et l'extérieur

Très brillante ou mate BI 183 g

Représentant général pour la Suisse :

C. HAESSIG, Rue Dufour 53, BALE

Tout ce qui concerne les

Annonces

du

Bulletin Technique doit être adressé exclusivement à la
Société suisse d'Édition (Indicateur vaudois)
Lausanne.

Nous déclinons toute responsabilité pour ce qui porte une
autre suscription. Régie des Annonces.

LIBRAIRIE F. ROUGE & C^{ie}, 6, Rue Haldimand, LAUSANNE

KOECHLIN R. & M. — **Mécanisme de l'eau et principes généraux pour l'établissement d'usines hydro-électriques.** Tome I. *Mécanisme des cours d'eau. — Mécanisme de l'eau dans les tuyaux et les différents ouvrages d'une installation hydro-électrique.* In 8. Fr. 58.—

Traité de technique sanitaire publié sous la direction de MM. F. PUTZEYS & F. SCHOOPS Tome I. *Approvisionnement et distribution de l'eau,* par MM. A. RUTOT & P. QUESTIENNE. In 8. Fr. 42.—

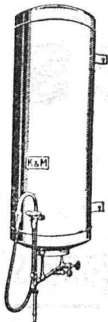
ROUSSELET L. et PETIT A. — **Stabilités des infrastructures et ouvrages d'art en maçonnerie.** Tome I. *Généralités - Recherches théoriques. Appendice.* In 4. Fr. 55.—

WILLEM. — **Traité élémentaire de métallurgie et de technologie métallurgique.** In 8. Fr. 27.—

Série de prix des travaux de bâtiment à l'usage des architectes, ingénieurs, entrepreneurs et propriétaires, établie par le groupe des architectes de la Section vaudoise de la Société suisse des ingénieurs et des architectes. Edition 1923-1925. In 16, cartonné Fr. 9.50

Série de prix des travaux de bâtiment pour la Suisse romande. Etablie par la Fédération des entrepreneurs. Fr. 7.—

Toute commande d'ouvrages publiés en France adressée à notre maison dépassant 50 fr. sera fournie au cours du change à vue sur Paris, plus 10 % pour frais de port et d'emballage. Les commandes inférieures à cette somme sont fournies avec 60 % de change. Les commandes de 300 francs et au-dessus sont fournies sans augmentation.



S. A. KUMMLER & MATTER, Aarau

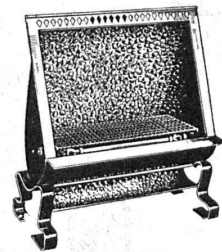
Fabrique d'appareils électriques pour chauffage et cuisson

Appareils de chauffage domestique, modèles intéressants, variés, simples et de luxe.

Chauffages d'églises à l'électricité.

Chauffe-eau électriques, toutes grandeurs. Livré plus de 3000 pièces.

Prospectus sur demande



FONDERIE PAUL PERRET & C^{ie}, LAUSANNE

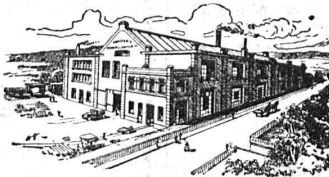
Rue de Genève - Tél. 26.60

Maison fondée en 1895

Rue de Genève - Tél. 26.60

Fonderie de Fer

Fontes pour machines sur modèles et au trousseau, jusqu'à 10,000 kg. — Fontes de bâtiments et de voirie. Articles en séries. Fontes spéciales pour l'industrie chimique.



Fonderie de Cuivre

Bronzes phosphoreux, aluminium et tous autres alliages. — Installation moderne. Machines à mouler. — Livraisons rapides.

PERFAX HENKEL

produit à base d'acide silicique pour imprégner les sols en ciment.

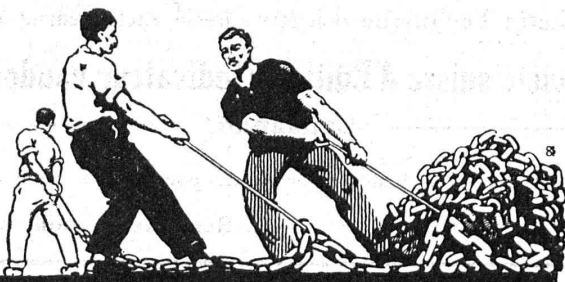
Empêche la formation et le développement désagréable de la poussière,

augmente la durabilité, la dureté et l'étanchéité,

préserve ainsi les dégâts provenant d'huiles, d'acides et de liquides détériorants.

Le perfaxage rend la marche plus sûre et agréable. — Opération des plus simples et très bon marché.

HENKEL & C^{ie} S. A., BALE



UNION SOCIÉTÉ ANONYME À BIENNE

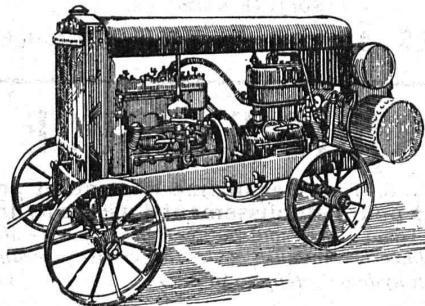
Première Fabrique Suisse de Chaînes soudées par procédé électrique breveté.
USINE À MÂCHE.

Chaînes en tous genres pour l'Industrie. Chaînes calibrées et éprouvées à double résistance pour grues, monte-charge, palans et toutes sortes d'appareils de levage. Chaînes pour élévateurs et transporteurs. Chaînes à lier pour chemins de fer. Chaînes de charge pour fonderies etc. Chaînes antidérapantes pour automobiles.

LES COMMANDES SONT REÇUES PAR
TRÉFILIERES RÉUNIES S. A., BIENNE
S. A. DES FORGES ET USINES DE MOOS, LUCERNE
H. HESS & C^{ie}, PILGERSTEG-RUTI, ZÜRICH

CIE. INGERSOLL-RAND

vend et loue **Marteaux perforateurs, Compresseurs d'air**
en tous genres, avec accessoires par l'entremise de



FRITZ MARTI Soc. Anonyme, BERNE

REPRÉSENTANTS GÉNÉRAUX POUR LA SUISSE

INDICATEUR VAUDOIS 1924

en vente à la SOCIÉTÉ SUISSE D'ÉDITION, Jumelles, 4, Lausanne



S. A. FABRIQUES DE MEUBLES Horgen-Glaris à Horgen

Maison suisse la plus importante pour

A MEUBLEMENT

de Salles de concert, théâtres, cinématographes, restaurants, cafés, salles à manger, vestibules etc.

Bovard & Bugnion

ci-devant : **Mathey-Doret & Cie**

Brevets d'invention

Marques - Dessins et Modèles

Bollwerk, 17 **BERNE** Bollwerk, 17

Manufacture de Papiers

Stouky, Baumgartner & C', s. A.

LAUSANNE et RENENS

Spécialité de Papiers

utilisés dans l'Industrie du Bâtiment.

IMPRIMERIE LA CONCORDE

Direction :

LAUSANNE

Th. Pache-Tanner
J. Pache-Vuitel

JUMELLES, 4
Téléphone 35 95

Impressions commerciales et artistiques

Tirages en couleurs, illustrations, Labeurs

Journaux, volumes, brochures, catalogues

Circulaires :: Enveloppes :: Programmes

Cartes de visite et d'adresse, Obligations

Faire-part, Registres :: Algèbre, Musique

Usine **TARCOS S. A.** SAINT-IMIER

Matériel d'installation et Appareillage électrique

Interrupteurs, commutateurs, prises, fiches, boîtes de dérivation, accessoires pour tubes, manchons avec porcelaine, coudes, équerres, raccords, brides, porcelaine B. T.

Pièces détachées pour grandes séries.

Agrafes de courroies, modèle éprouvé.

Société Anonyme des Interrupteurs automatiques

Gerbergasse, 27 **Berne** Gerbergasse, 27

Interrupteurs-Horaires et
Interrupteurs de blocage.

Horloges de commutation pour
compteurs à tarif multiple.

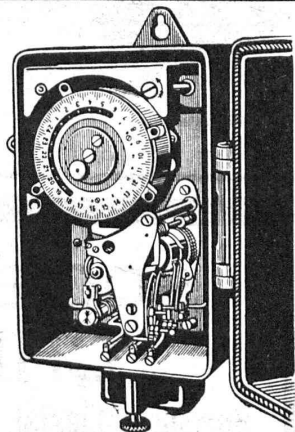
Horloges de commande.

Thermorégulateurs électriques.

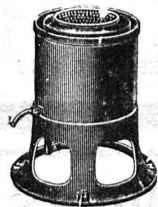
Interrupteurs à distance.

Minuiteries.

Interrupteurs-horaires
avec cadran astronomique pour
éclairage public.



Essoreuses Machines à laver



fonctionnant par pression d'eau ou
par force électrique

pour

**MÉNAGES, HOTELS
HOPITAUX**

Ad. SCHULTHESS & C^{ie}

Mühlebachstr. 62 **ZURICH** Mühlebachstr. 62

Représentant : Ch. ROLLI, ingr., Montreux

Les Services d'Eau

emploient en cas de

pénurie d'eau

les **Compteurs d'eau D.R.D.**

de la fabrique

Metrum S. A.

généralement appréciés.

Wallisellen - Zurich

Téléphone 12 Adr. télégr. : Metrum.

TRAVAUX D'ASPHALTAGE

COUVERTURES EN CIMENT VOLCANIQUE

Chapes en asphalte sur voûte, tunnel, etc.

Asphalte caoutchouté monolithe

Planelles et pavés en asphalte comprimé

Pavage de bois

POUR COUVERTURES DE
TOITURES PLATES POUR
BATIMENTS, FABRIQUES

PLAQUES ISOLATRICES EN ASPHALTE

Travaux garantis

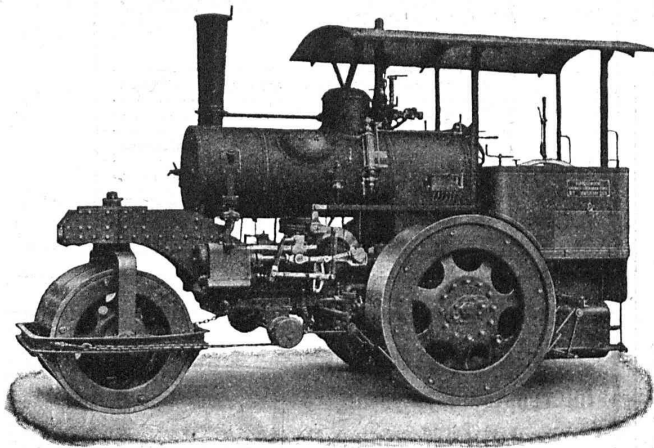
Etanchéité parfaite

Nombreuses-références

ROSSO & SCHNEEBELI

LAUSANNE et VEVEY

Société Suisse pour la Construction de Locomotives et de Machines, Winterthur



Rouleaux-Compresseurs

Construction la plus moderne
livrables très rapidement.

Travaux de chaudronnerie
de tous genres

DEMANDEZ PROSPECTUS ET DEVIS

SOCIÉTÉ SUISSE D'EXPLOSIFS CHEDDITE & DYNAMITE

Bureau à Liestal. Tél. 182.

Usines à Isleten (Ct. d'Uri) et Liestal

livre à des conditions avantageuses

DYNAMITE, explosifs de sûreté **CHEDDITE & TELSITE**
MÈCHES ET DÉTONATEURS

Agents généraux
pour la Suisse romande :

PETITPIERRE FILS & Co, NEUCHÂTEL

TÉLÉPHONE 3.15

ATELIERS DE CONSTRUCTIONS MÉCANIQUES de VEVEY (Suisse)

TÉLÉPHONE N° 69

Adr. télégr.: FONDERIE-VEVEY

TURBINES et RÉGULATEURS

Monte-charges de tous systèmes

Compresseurs.

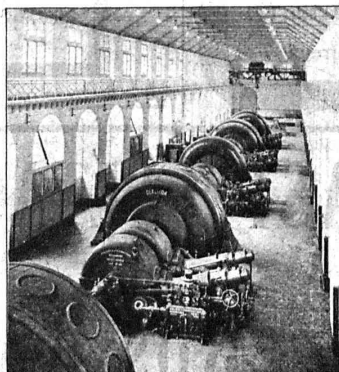
Presses hydrauliques.

ENGINS DE LEVAGE

Grues, ponts
et plaques tournantes.

Chariots transbordeurs.

BRANCHEMENTS et
CROISEMENTS



Usine d'Amsteg : 6 turbines Pelton de 15000 ch. Chute : 276 m.

FONDERIE de FER et de BRONZE

PONTS et
Charpentes métalliques.
RÉSÉROIRS
et CHAUDIÈRES

GAZOMÈTRES
TUYAUX

BARRAGES et ÉCLUSES

DEVIS de toutes MACHINES
sur demande.



Ressorts
en tous genres
et pour tous les usages.

Rondelles à ressort
pour fixation de vis
simples et doubles.

Rondelles en acier
pour bobines Northrop.

Broches Northrop avec
boutons en métal.

Broches pour machines
à dévider et à bobiner
construites d'après brevet éprouvé.

Fabrique de Ressorts
Feldbach - Zürich
o J. RÜEGG o

ATELIERS DE CONSTRUCTION
OERLIKON

Bureau de LAUSANNE
Gare du Flon — Téléph. 35.51

Applications électromécaniques :

Appareils à meuler les collecteurs. — Cribles à sable. Engrenages à vis sans fin et groupes de commande à haut rendement. — Fraiseuses électriques pour collecteurs. — Moteurs pour le polissage et le meulage. — Perceuses à main. — Riveuses électro-hydrauliques.



**Roulements à Billes
et à Rouleaux**
pour MACHINES et VÉHICULES

Produits de hautes qualités. Précision parfaite
Demandez Prix-courants, Catalogues et Devis à

AMSLER & CO
FEUERTHALEN près SCHAFFHOUSE



FERMETURE LEIST



BREVET N° 104281

Fermeture pour les volets de fenêtre
la plus sûre et la plus commode.
Point d'arrêts de persiennes. Point d'arrêts à scellement.

La **Fermeture Leist**
sert en même temps de garde-fous et
comme balustrade pour les fleurs ;
elle peut être posée facilement à tous
volets de construction moderne ou
ancienne.

Leist - Wettler & Cie, Bâle
Mittlerestrasse 61 Téléph. 79.41



LAMPES
à filament étiré

1 Watt et 1/2 Watt

Fabrication exclusivement suisse

•


LUMIÈRE S.A.
GOLDAU (Suisse)

**DALLAGES DE VERRE
ET BÉTON ARMÉ**



**P. CHIARA
LAUSANNE**

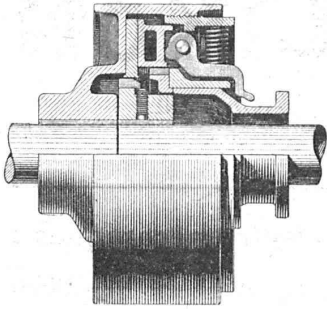
**FLOTTMANN
& CIE.
ZÜRICH**



EMIL HVBER 20.



∞ SOCIÉTÉ DES USINES DE LOUIS DE ROLL ∞
SUCCURSALE: **USINE DE CLUS** CT. DE SOLEURE



EMBAYAGE BENN, TYPE NH, pour accoupler deux arbres.

EMBAYAGE BENN

Breveté dans tous les pays industriels.

Embrayage à friction perfectionné par plusieurs années d'expériences.

Complètement fermé. — Aucune partie saillante.
Surfaces frottantes en forme de disques.

Peut être embrayé ou débrayé pendant la marche
et en pleine charge quelle que soit sa vitesse.

INSTALLATIONS DE TRANSMISSIONS

avec paliers à graissage à bagues ou à billes pour toutes les branches de l'industrie.

Cérésite

Hydrofuge incomparable rendant le mortier rigoureusement imperméable

Représentants généraux pour la Suisse :

H. Sigg & C°, Schaffhouse

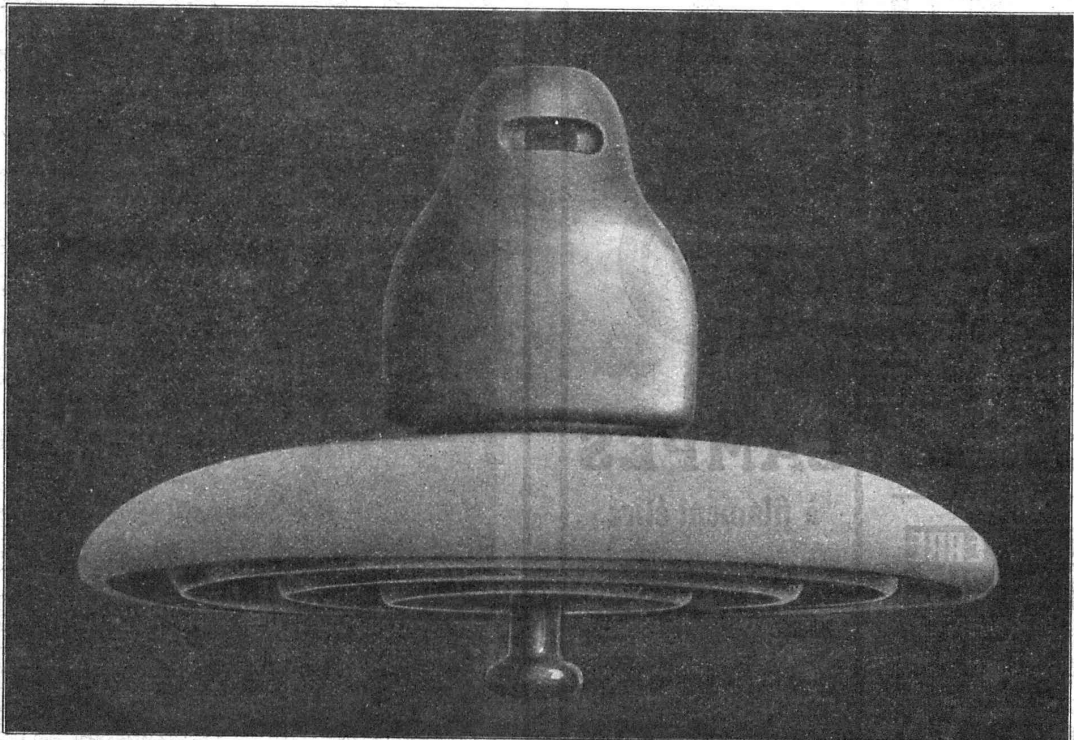
Téléph. 214 — Adr. télégraphique: CÉRÉSITE

Ka 1110

Camille Bauer, Bâle

Représentant général pour la Suisse des fabriques de porcelaine
Ph. ROSENTHAL & C^{ie}, S. A., à Selb et Markredwitz (Bavière)

Isolateurs à suspendre N° 10 288 pour haute tension



Isolateurs à suspendre N° 10 288 pour haute tension

Employés par les Usines électriques de la Lonza S. A., à Bâle, pour la LIGNE SION-MONTHEY (Walliser Sammelschiene)