

Objektyp: **Advertising**

Zeitschrift: **Bulletin technique de la Suisse romande**

Band (Jahr): **50 (1924)**

Heft 26

PDF erstellt am: **11.07.2024**

Nutzungsbedingungen

Die ETH-Bibliothek ist Anbieterin der digitalisierten Zeitschriften. Sie besitzt keine Urheberrechte an den Inhalten der Zeitschriften. Die Rechte liegen in der Regel bei den Herausgebern. Die auf der Plattform e-periodica veröffentlichten Dokumente stehen für nicht-kommerzielle Zwecke in Lehre und Forschung sowie für die private Nutzung frei zur Verfügung. Einzelne Dateien oder Ausdrucke aus diesem Angebot können zusammen mit diesen Nutzungsbedingungen und den korrekten Herkunftsbezeichnungen weitergegeben werden. Das Veröffentlichen von Bildern in Print- und Online-Publikationen ist nur mit vorheriger Genehmigung der Rechteinhaber erlaubt. Die systematische Speicherung von Teilen des elektronischen Angebots auf anderen Servern bedarf ebenfalls des schriftlichen Einverständnisses der Rechteinhaber.

Haftungsausschluss

Alle Angaben erfolgen ohne Gewähr für Vollständigkeit oder Richtigkeit. Es wird keine Haftung übernommen für Schäden durch die Verwendung von Informationen aus diesem Online-Angebot oder durch das Fehlen von Informationen. Dies gilt auch für Inhalte Dritter, die über dieses Angebot zugänglich sind.

BULLETIN TECHNIQUE DE LA SUISSE ROMANDE

ORGANE AGRÉÉ PAR LA COMMISSION CENTRALE POUR LA NAVIGATION DU RHIN
ORGANE DE L'ASSOCIATION SUISSE D'HYGIÈNE ET DE TECHNIQUE URBAINES
ORGANE EN LANGUE FRANÇAISE DE LA SOCIÉTÉ SUISSE DES INGÉNIEURS ET DES ARCHITECTES
ainsi que de la Société vaudoise des Ingénieurs et des Architectes, de l'Association des Anciens Elèves de
l'École d'Ingénieurs de l'Université de Lausanne et des Groupes Romands de la G. e. P.

ABONNEMENTS :

Suisse : 1 an, 12 francs
Etranger : 14 francs

Pour sociétaires :

Suisse : 1 an, 10 francs
Etranger : 12 francs

Prix du numéro :
75 centimes.

Pour les abonnements
s'adresser à la librairie
F. Rouge & C^o, à Lausanne.

COMITE DE REDACTION

Président : P. PICCARD, ingénieur, à Genève.
Secrétaire : EDM. EMMANUEL, ingénieur, à Genève.

MEMBRES.

Fribourg : MM. F. BROILLET, architecte ; J. LEHMANN, ingénieur cantonal ; R. DE SCHALLER, architecte. — *Vaud* : MM. EPITAUX, architecte ; W. GRENIER, ingénieur, professeur honoraire de l'Université de Lausanne ; E. JOST, architecte ; CH. THEVENAZ, architecte. — *Genève* : MM. L. ARCHINARD, ingénieur ; E. IMER-SCHNEIDER, ingénieur-conseil ; RENE NEESER, ingénieur ; CH. WEIBEL, architecte. — *Neuchâtel* : MM. E.D. ELSKES, ingénieur ; A. MEAN, ingénieur cantonal ; E. PRINCE, architecte. — *Valais* : MM. J. COUCHEPIN, ingénieur, à Martigny ; HAENNY, ingénieur, à Sion.

RÉDACTION : H. DEMIERRE, ingénieur.
VEVEY, Rue de la Madeleine, 15.

CONSEIL D'ADMINISTRATION DU BULLETIN TECHNIQUE

E. IMER-SCHNEIDER, ingénieur-conseil, président ;
J. CHAPPUIS, ingénieur. — A. DOMMER, ingénieur. — H. MEYER, architecte.
F. ROUGE, libraire.

ANNONCES :

50 centimes la ligne
Rabais pour annonces répétées

Demandez tarif spécial
pour fractions de pages à

l'Indicateur Vaudois
(Société Suisse d'Édition)
Jumelles, 4, Lausanne.

HARTMANN & BRAUN

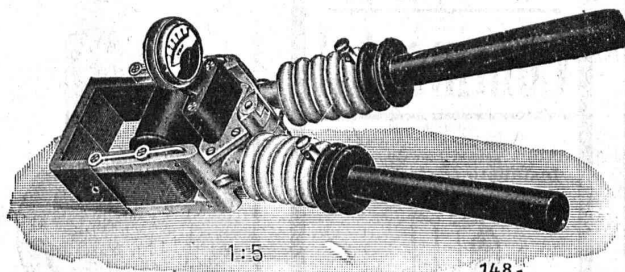
S. A.

Francfort-sur-Mein



Représentant pour la Suisse :

CAMILLE BAUER BALE



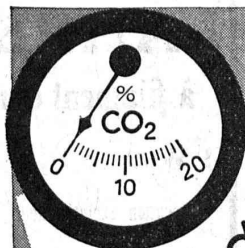
1:5

148-

Pinces système Dietze

Petit modèle jusqu'à 100 ampères
Modèle moyen » 500 »
Grand modèle » 1000 »

DEMANDEZ LE PRIX-COURANT S. V. P.

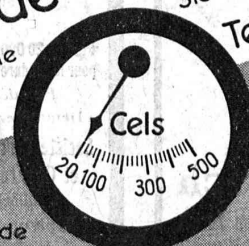


Analyseurs électriques des gaz de combustion

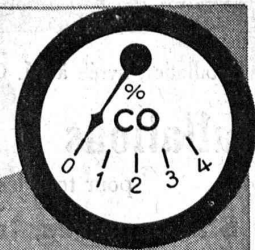
(système Siemens)

Mesureurs de

Brochures sur demande



Température



S.A. Des Produits Electrotechniques

SIEMENS

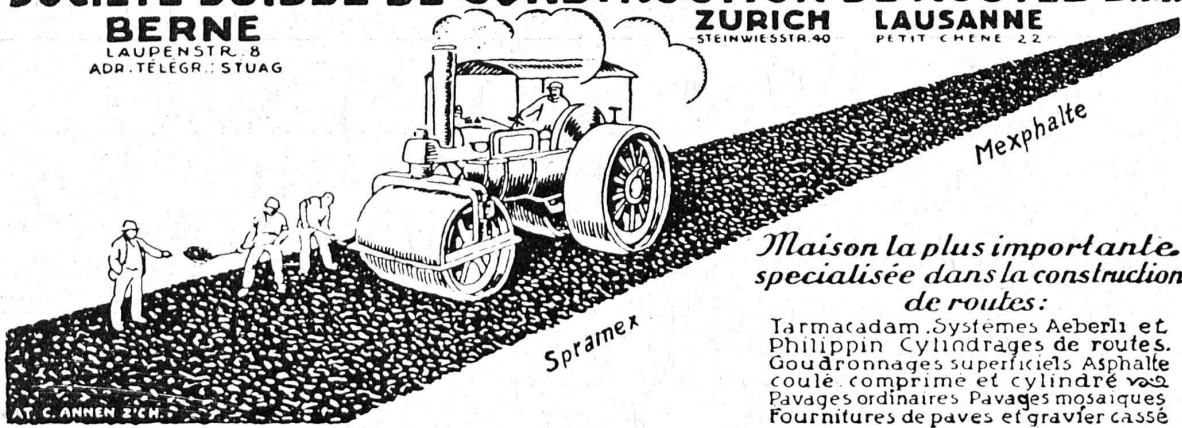
LAUSANNE

ZURICH

SOCIÉTÉ SUISSE DE CONSTRUCTION DE ROUTES S.A.

BERNE
LAUPENSTR. 8
ADR. TÉLÉGR. : STUAG

ZURICH **LAUSANNE**
STEINWIESSTR. 40 PETIT CHENE 22



*Maison la plus importante
spécialisée dans la construction
de routes:*

Tarmacadam. Systèmes Aeberli et
Philipplin. Cylindrages de routes.
Goudronnages superficiels. Asphalte
coulé, comprimé et cylindré.
Pavages ordinaires. Pavages mosaïques.
Fournitures de pavés et gravier cassé.

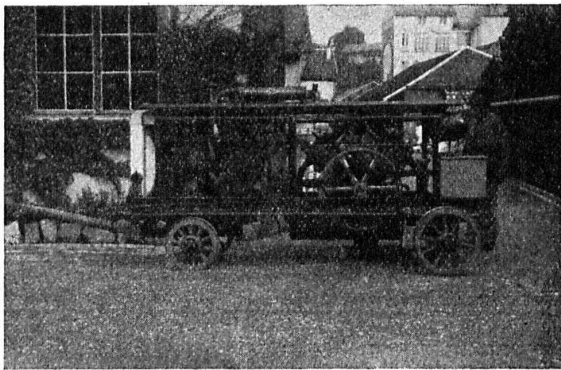
S. A. Hasler ci-devant **Berne** l'atelier des télégraphes de G. Hasler



Appareils téléphoniques

Prix-courant sur demande

Flottmann



Installation livrée à M. Ch. Michot, Genève.

Installations à air comprimé pour tous les emplois.

**Stationnaires, transportables
et sur chariot.**

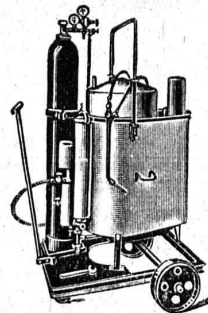
Location et Vente :

H. Flottmann & C^{ie}, Zurich

Renggerstrasse, 86. — Téléph. : S. 1671. — Télégr. : Flottmann Zurich

Installations de Soudure et de Découpage autogènes **Continental**

au gaz de générateur
et à l'acétylène dissous.
Installations de brasage



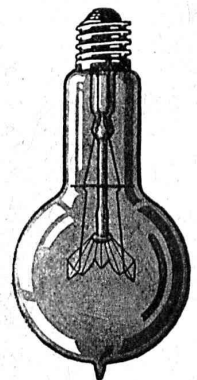
Nouveau générateur
« NOVA »
pour carbure à gros grain
50/80 mm.

✚ Breveté ✚

Plus de 20 000 appareils « Continental »
pour la soudure et le découpage en usage
Premières références.

Demandez catalogue N° 390
Société Continentale de Lumière
et Constructions Mécaniques
DUBENDORF-ZURICH

Téléphone Dubendorf N° 16



LAMPES à filament étiré

1 Watt et 1/2 Watt

Fabrication exclusivement suisse

LUMIÈRE S.A.
GOLDAU (Suisse)

CONSTRUCTIONS en FER

Ponts, Charpentes, Mâts, Réservoirs, Grues, Tôlerie, etc.

Wartmann, Vallette & C^{ie}, Genève Même maison à **BROUGG (Argovie)**

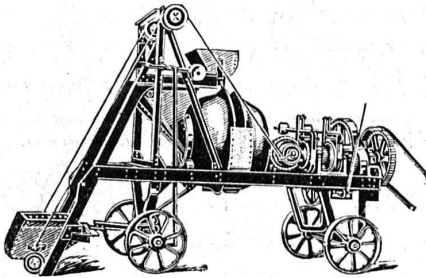
BÉTONNIÈRES "Muller,, et "Rondez,,

stationnaires et sur roues, marchant à bras et au moteur

Rendement horaire de 2-12 m³

Références de 1^{er} ordre Livraison immédiate

VENTE et LOCATION



ROBERT AEBI & C^{ie}, S. A.
ZURICH 1

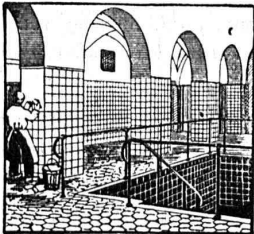
Machines et outils pour entreprises Matériel roulant

INERTOL



Enduit protecteur
pour fer et béton

MARTIN KELLER & C^o
Wallisellen-Zürich



CARRELAGES & REVÊTEMENTS

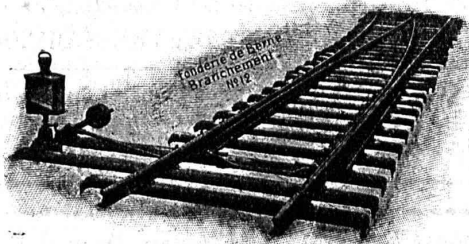
J. ROD, Lausanne

St-Roch, 30 — Téléphone 39.61

Société des USINES de LOUIS de ROLL

Succursale : FONDERIE DE BERNE, à Berne.

Lettres et Télégrammes : Fonderie de Berne, à Berne. Téléphone 10.66



Appareils de levage : Ponts roulants, grues pivotantes, grues de chargement, etc., pour commande à bras et commande électrique.

Matériel de chemins de fer : Ponts tournants et chariots transbordeurs, branchements et croisements pour voies normales et voies étroites, Barrières.

Chemins de fer de montagne : Funiculaires complets avec freins spéciaux (systèmes brevetés), depuis 1898 94 exécutions.

Superstructures à crémaillère : Systèmes : Riggenbach, Abt, Strub, Peter, etc

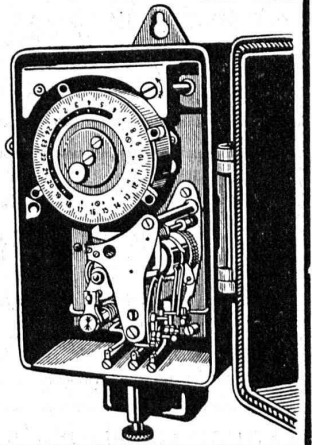
Barrages : Installations métalliques et mécaniques pour barrages et canaux, grilles, machines pour nettoyer les grilles, treuils, etc.

Renseignements sur des installations faites, références. Projets et Devls sont à disposition.

Société Anonyme des Interrupteurs automatiques

Gerbergasse, 27 Berne Gerbergasse, 27

- Interrupteurs-Horaires et Interrupteurs de blocage.
- Horloges de commutation pour compteurs à tarif multiple.
- Horloges de commande.
- Thermorégulateurs électriques.
- Interrupteurs à distance.
- Minuteriers.
- Interrupteurs-horaires avec cadran astronomique pour éclairage public.



BAUMANN & C^{ie}

Ateliers pour la construction de Ressorts en tous genres.



RUTI
(ZURICH)

RESSORTS EN FIL D'ACIER DE 0,2-50 mm. D'ÉPAISSEUR
en fil de laiton, nickel et bronze

pour toutes machines et appareils
RESSORTS EN TOLE D'ACIER TREMPÉ BLEUI

RONDELLES A RESSORT

Articles techniques pour l'industrie textile

Calculs pour la capacité de charge à disposition de nos clients.



BAUMANN, KOELLIKER & C^{IE}, S.A., Zurich

Lignes à haute et basse tension Lignes de contact pour chemin de fer électrique

LIVRAISON DE LUSTRIERIE EN TOUS GENRES

Mastic à base d'asphalte « IMPERMYA »

élastique, imperméable, ne coule pas ; le meilleur pour lanternes, serres, couches.

Mastic pour dalles en verre

pour pose et étanchéité des dalles permettant l'usage immédiat des sols.

Se vendent chez tous les marchands de verre. — Seuls fabricants :

S. A. des Fabriques d'Huile, Mastic et Blanc Minéral, anc^t PLUSS - STAUFER, Zofingue

FONDERIE PAUL PERRET & C^{ie}, LAUSANNE

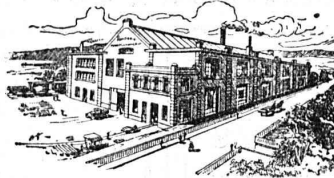
Rue de Genève - Tél. 26.60

Maison fondée en 1895

Rue de Genève - Tél. 26.60

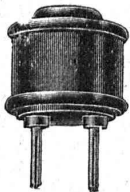
Fonderie de Fer

Fontes pour machines sur modèles et au trousseau, jusqu'à 10,000 kg. — Fontes de bâtiments et de voirie. Articles en séries. Fontes spéciales pour l'industrie chimique.



Fonderie de Cuivre

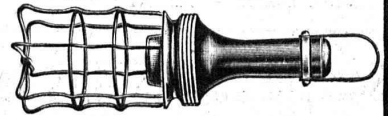
Bronzes phosphoreux, aluminium et tous autres alliages. — Installation moderne. Machines à mouler. — Livraisons rapides.



Fabriques de Presspan et de Matières Isolantes pour l'Electricité

Ci-devant : **H. WEIDMANN S.A.** Rapperswil (St. Gall)

Tous isolants pour l'électricité : pour générateurs, transformateurs, moteurs, appareillage pour tension forte et faible, traction électrique, matériel d'installation en matière incombustible.



ZENITHGRUND L'ENDUIT le plus avantageux : comme fond pour le vernissage de bois naturels et comme fond pour toutes peintures et isolage.

ZENITH-POSITIV-BEIZEN Teintage chimique de bois naturels.

Ernest Braem, Fabrique spéciale p^r Peintures, Vernissage et Polissage, Schlieren près Zurich

■ ■ ■ CALCULS DE STABILITÉ ■ ■ ■
Projets - Devis - Mise en soumission - Surveillance - Expertise
BÉTON ARMÉ et CONSTRUCTIONS DIVERSES

A. PARIS, Ingénieur-Conseil indépendant des brevets et des entreprises
Petit Beaulieu, av. Beaulieu LAUSANNE :: Téléph. 46.92

ALBATRE Articles d'éclairage Pierre Fournaise

Seule fabrique pour ces articles en Suisse

159, Zollikerstr. Zürich Tél. Hott. 75.42

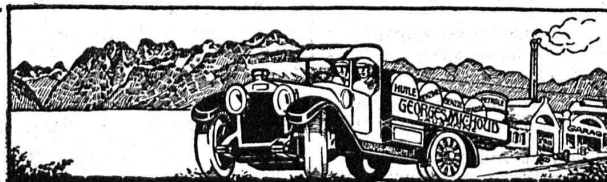
Installations sanitaires - **Maison Daniel Perret**
LAUSANNE, 6-8, Av. de Béthusy — Perret frères, LAUSANNE

Installation d'Usines, Villas, Salles de bains simples et modernes. — Système anglais.

MAGASIN D'EXPOSITION ET DE VENTE
Maison fondée en 1888. **TELEPHONE 9085.**

BENZINES
BENZOL
CARBURE

Téléphone 2338



GEORGES MICHOU
LAUSANNE

HUILES MINÉRALES
GRAISSE CONSISTANTE
DÉCHETS DE COTON

Téléphone 2338

DIGUES ET TUNNELS

Etudes de fondation au moyen de trous de forage, se terminant par des carottes de forage de la roche dure. — Exactes. Rapidement exécutées et peu coûteuses.

Endroits de perte d'eau sont découverts, étudiés et imperméabilisés en même temps au moyen d'injections de ciment sous haute pression. — Ainsi sont rendus imperméables le fond et les flancs d'une digue ou le cours d'un tunnel d'amenée d'eau à une station de force.

Procédé spécial exécuté par des spécialistes très expérimentés et de toute confiance.

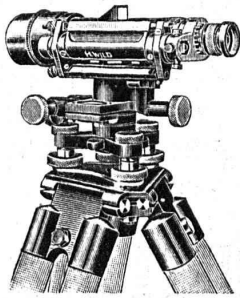
Références de plusieurs des stations de force les plus importantes de l'Europe.

SVENSKA DIAMANTBERGBORRNINGS AKTIEBOLAGET, STOCKHOLM 16 (Suède)

Maison fondée en 1886.

(Société anonyme suédoise de forage à diamant).

Maison fondée en 1886.



LE NIVEAU
PARFAIT

Les Niveau et Théodolite WILD

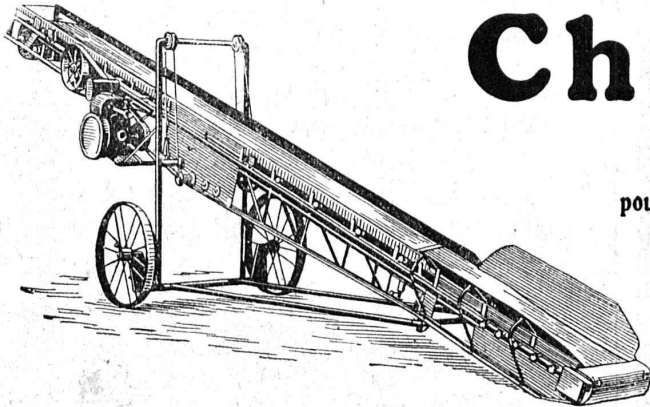
sont les meilleurs instruments de géodésie.

□□□□□□□□

Prix avantageux.

Demandez catalogues à la

Société Anon. de Vente - Heerbrugg
des instruments de géodésie Henri Wild (St-Gall)



Chargeuses

à ruban

pour le transport rationnel de gravier, de charbon, etc.

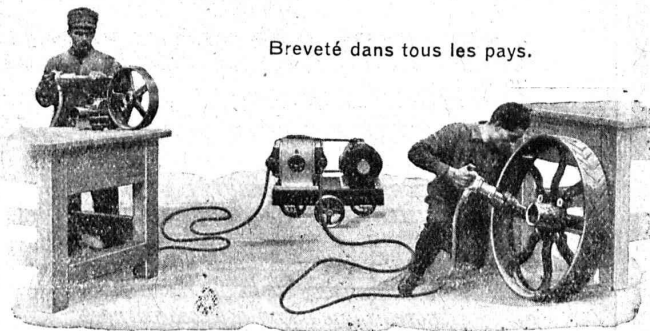
Chargeuses pelleteuses à godets

Ateliers de Constructions S. A.

U. AMMANN, Langenthal

S. A. ERNESTO CURTI, MACHINES AÉRODYNAMIQUES, MILAN

Breveté dans tous les pays.



Machine légère et robuste, facilement transportable ; particulièrement recommandable par son prix modique et sa consommation minime pour :

LA CONSTRUCTION DE CHARPENTE EN FER
L'ÉBARBAGE EN FONDERIE, ETC., ETC.
LA PERFORATION DE LA PIERRE
LE FAÇONNAGE DU MARBRE, ETC.

Marteaux pneumatiques

à perforer - river - buriner.

Agent exclusif pour
a Suisse Romande : **G. LOWER & C^{IE}, LAUSANNE**
(FLON)

TRAVAUX D'ASPHALTAGE

POUR COUVERTURES DE TOITURES PLATES POUR BATIMENTS, FABRIQUES

COUVERTURES EN CIMENT VOLCANIQUE

Chapes en asphalte sur voûte, tunnel, etc.

Asphalte caoutchouté monolithe

Planelles et pavés en asphalte comprimé

Pavage de bois

PLAQUES ISOLATRICES EN ASPHALTE

Travaux garantis

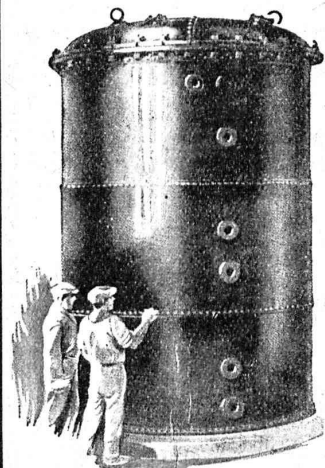
Etanchéité parfaite

Nombreuses références

ROSSO & SCHNEEBELI

LAUSANNE et VEVEY

CHAUDRONNERIE



Cuves à vide
pour la cuisson
de transformateurs et
d'appareils.

**Cuves pour
transformateurs**
étanches à l'huile
et au vide, pour centrales
électriques, sous-stations
et locomotives.

Réservoirs d'huile.

Chaudières pour
la cuisson de l'huile.

Conduites forcées.

RICHTERSWIL

Société Suisse des Explosifs

Usine et siège à GAMSEN près Brigue (Valais)

Explosifs de sûreté :

GAMSITE

PLASTAMMITE ◦ SIMPLONITE

Dynamites à tous dosages

Dynamite „Antigel“

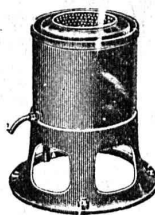
Mèches et Détonateurs

Tous accessoires pour le tir des Mines

Télégrammes : „Explosifs-Brigue“

Téléphone : N° 15, Brigue

Essoreuses Machines à laver



fonctionnant par pression d'eau ou
par force électrique

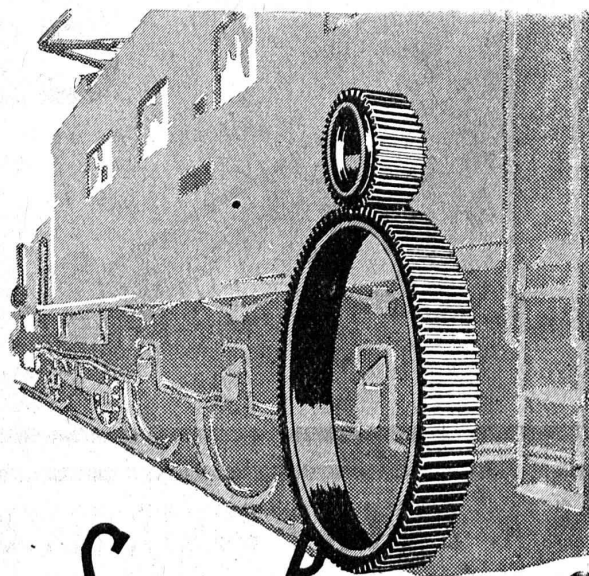
pour

MÉNAGES, HOTELS
HOPITAUX

Ad. SCHULTHESS & C^{ie}

Mühlebachstr. 62 ZURICH Mühlebachstr. 62

Représentant : Ch. ROLLI, ingr., Montreux



SAUTER, BACHMANN & C^{IE}

Fabrique d'engrenages et atelier de constructions mécaniques NETSTAL

TÉLÉPHONE 444

Fabrication d'engrenages pour toutes industries, Roues pour locomotives; chemins de fer secondaires et tramways. Spécialité: roues élastiques pour tramways. Engrenages de haute résistance. à l'usure Taillage à façon de pièces tournées. Consultations, devis et offres gratuitement.

FABRIQUE DE PRODUITS REFRACTAIRES SA LAUSEN LAUSEN BAILE CAMP.

LIVRE DES MATERIAUX REFRACTAIRES A L'USAGE DE TOUTES LES INDUSTRIES. EXPLOITATION

DE RICHES GISEMENTS DE TERRES REFRACTAIRES
 BRIQUES, NORMALES ET FAÇONNÉES, CREUSETS, DALLES, MANCHONS, CORNUES,
 MEILLEURS RÉFÉRENCES
 EXP. NATIONALE BERNE 1914
 MÉDAILLE D'OR

TÉLÉPHONE N° 27 LIESTAL COMPT. DE CHEQUES T 283

BUREAU TECHNIQUE
 ÉTUDES, CONSTRUCTIONS
 ET DÉTAILS SUR DEMANDE

REVÈTEMENT POUR CATOGÈNE DIAMÈTRE JUSQU'À 1000M
 DESQUELS NOUS EN AVONS LIVRÉ PASSE 30

Ventilateurs Meidinger

pour tous les besoins de l'Industrie

Aération	Transport de copeaux
Chauffage à air	Triage mécanique
Séchage	Ventilateurs de forge
Dépoussiérage	Ventilateurs de fonderie

Moteurs électriques

G. Meidinger & C^{ie}, Bâle

Rauschenbach

Machines modernes à travailler le bois

Touple, Mod. K. M.

Demandez catalogues et devis.

ATELIERS DE CONSTRUCTION RAUSCHENBACH S.A. SCHAFFHOUSE

Représentant exclusif pour la Suisse Romande:
 (à l'exception du Jura Bernois)
M. C. Félix, Boulevard de Grancy 8, Lausanne.

Cheminée économique

+ Brevet 88876

favorisant l'aération

**Briques
 Moëllons
 Hourdis
 Planelles**

chez

ZIEGEL A.-G., ZURICH
 Téléphone : SELNAU 66.98

Dépositaires : **Gétaz-Romang-Ecoffey, Lausanne et Vevey.**
Paul Mayer, S. A., Fribourg.
Rychner Frères & Cie, Neuchâtel.

1864

GALVANISATION

à forfait au bain de toutes pièces métalliques. Tôlerie industrielle, charpente métallique, tuyaux de ventilation, etc.

AFFOLTER, et Cie. S.A.

BÂLE 13

ENUMERATION DES TRAVAUX D'USINAGE QUE NOTRE NOUVELLE METHODE DE PRODUCTION A TOTALEMENT SUPPRIMES

CYCLE DE L'ANCIENNE METHODE DE PRODUCTION

COULEE ÉBARRAGE RABOTAGE TOURNAGE FRAISAGE

PRODUITS FINIS

DESSIN COTE

ÉTABLISSEMENT DES PIÈCES COULÉES SOUS PRESSION

MOULE PERMANENT COULÉE DES PIÈCES NOUVEAUX PROCÉDÉS

LES PIÈCES COULÉES PAR INJECTION

sont établies avec la plus grande précision avec tolérance de $\pm 0,02$ mm.

Il en résulte que tous les travaux de raboteuse, de fraiseuse, du tour, de la perceuse, de la lime et du taraud sont entièrement supprimés! — Le prix de revient est considérablement abaissé et du temps est gagné! — L'économie se traduit aussi par l'encombrement moindre à donner aux ateliers, par la suppression de l'emploi de machines-outils et d'outillage! — Une grande souplesse est donnée au Bureau d'Etude, qui peut désormais concevoir des pièces compliquées sans être arrêté par la difficulté de l'exécution matérielle! — Nos alliages sont sans égal.

L'avenir est aux pièces coulées par injection sous pression!

Demandez notre Catalogue No 77, ainsi qu'un devis.

USINE POUR FONTES MOULÉES PAR INJECTION, S.A., ZÜRICH-ALBISRIEDEN

I S O L A

Brevet + N° 84066

INSENSIBLE AUX ACIDES

Chape élastique, sans joints, d'étanchéité et de résistance inaltérable, fabriquée d'asphaltes purs.
Enduits étanches à l'**ISOLA**, appliqués à froid.

Zurich 1, Siège central **SOCIÉTÉ ANONYME ISOLA** Auf der Mauer 11, Zurich 1
 Entreprise générale de travaux d'Isolation, fondée en 1913.

GÉTAZ, ROMANG, ÉCOFFEY (S. A.)

Lausanne, Vevey, Genève
Montreux, Châtel St-Denis

Matériaux de constructions

Granit du Tessin. **CARREUX CÉRAMIQUES** pour dallages et revêtements

CERESITE, produit idéal pour rendre le mortier étanche Articles sanitaires pour toilettes, bains, W.C., etc.

Exposition permanente à Lausanne, Vevey et Genève

Produits réfractaires et isolants :: Bois de construction

PAPIERS calque à dessin - Copies de plans en tous genres

HÉLIOGRAPHIQUES ED. AERNI-LEUCH, BERNE