

Objektyp: **Advertising**

Zeitschrift: **Bulletin technique de la Suisse romande**

Band (Jahr): **50 (1924)**

Heft 26

PDF erstellt am: **11.07.2024**

Nutzungsbedingungen

Die ETH-Bibliothek ist Anbieterin der digitalisierten Zeitschriften. Sie besitzt keine Urheberrechte an den Inhalten der Zeitschriften. Die Rechte liegen in der Regel bei den Herausgebern. Die auf der Plattform e-periodica veröffentlichten Dokumente stehen für nicht-kommerzielle Zwecke in Lehre und Forschung sowie für die private Nutzung frei zur Verfügung. Einzelne Dateien oder Ausdrucke aus diesem Angebot können zusammen mit diesen Nutzungsbedingungen und den korrekten Herkunftsbezeichnungen weitergegeben werden. Das Veröffentlichen von Bildern in Print- und Online-Publikationen ist nur mit vorheriger Genehmigung der Rechteinhaber erlaubt. Die systematische Speicherung von Teilen des elektronischen Angebots auf anderen Servern bedarf ebenfalls des schriftlichen Einverständnisses der Rechteinhaber.

Haftungsausschluss

Alle Angaben erfolgen ohne Gewähr für Vollständigkeit oder Richtigkeit. Es wird keine Haftung übernommen für Schäden durch die Verwendung von Informationen aus diesem Online-Angebot oder durch das Fehlen von Informationen. Dies gilt auch für Inhalte Dritter, die über dieses Angebot zugänglich sind.

Société Suisse d'Explosifs
Cheddite & Dynamite
 Téléphone 182 LIESTAL Téléphone 182

EXPLOSIFS

de sûreté de tout genre et de toute puissance
 Dynamites, Mèches et Détonateurs
Gheddite, Telsite.
 Agents généraux pour la Suisse Romande :
PETITPIERRE Fils & C^{ie}, Neuchâtel
 Téléphone 3.15.

SULZER

Pompes centrifuges

pour stations de distribution d'eau municipales et communales, toutes exploitations agricoles et industrielles, installations d'accumulation, alimentation de chaudières, irrigation et drainage, service d'incendie, pompage d'eaux d'égout et fonçage de mines. Pompes domestiques à fonctionnement automatique. Pompes sur chariots.

Ventilateurs

hélicoïdaux pour pressions . . . jusqu'à 10 mm de colonne d'eau, à basse pression pour pressions de 10 - 100 mm de colonne d'eau, à moyenne pression p. pressions de 60 - 300 mm de colonne d'eau, à haute pression pour pressions de 60-2000 mm de colonne d'eau, Exécutions spéciales livrées pour des débits jusqu'à 500 m³/sec.

SULZER FRÈRES, SOCIÉTÉ ANONYME, WINTERTHUR

Tubes acier anglais, sans soudure, étirés à froid



n'importe quelle forme
 peut être livrée.

QUALITÉ IRRÉPROCHABLE
 Prix modérés.

Rodolphe SPENGLER, Zurich 5
 Sihlquai 282.

Ebol

Enduit noir pour l'augmentation de l'étalement du béton. Protège le béton et les métaux contre l'eau acidulée, les eaux de terrains marécageux, etc. **Moyen anti-rouille.**

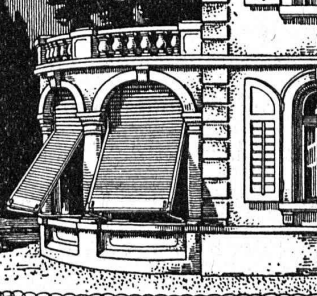
DEMANDEZ PRIX ET ÉCHANTILLONS

E. BECK, fabricant de produits d'asphalte, PIETERLEN

**W. BAUMANN
 HORGEN
 SUISSE**

Représentant pour Genève :
 M. Albert Guelpa, rue Petitot, 3

Maison fondée
 en 1860



**Volets à rouleaux. Stores à lames prismatiques
 Volets à panneaux Paravents**

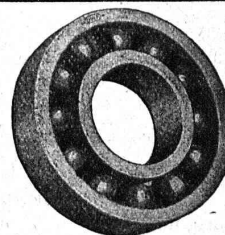
Demandez à vos fournisseurs les
 véritables **OUTILS** Marque

R. STOCK & C^{IE}

Mèches hélicoïdales en acier carbone et
 acier rapid. — Alésoirs, fraises, tarauds, etc.

Dépositaires : Tous les bons magasins d'outillage et
 de quincailleries.

Dépositaire général pour la Suisse :
N. STRUBL-OTT, BALE



**ROULEMENT A BILLES
 D. W. F.** pour tout
 emploi.

Grandeurs normales en stock à Zurich

Paliers de machines munis de
 Roulements à billes D. W. F.

REPRÉSENTANT :

D^r Hoigné, ci-devant M. Schoch et C^o
 Münsterhof, 14, Zurich I

Offres d'exploitation de Brevets d'invention
IMER & DE WURSTEMBERGER ci-devant
E. IMER-SCHNEIDER INGENIEUR CONSEIL **GENÈVE**

Les propriétaires des brevets suisses suivants désirent entrer en relation avec des fabricants suisses, en vue de la fabrication des articles brevetés et seraient disposés à céder des licences d'exploitation ou à vendre leurs brevets :

- N° 91560 du 2 février 1920, Société Chimique des Usines du Rhône, pour : « Procédé de préparation des oxyaldéhydes et de leurs éthers ».
- N° 82451 du 3 janvier 1919, Vickers Limited, pour : « Canon mécanique ».
- N° 99773 du 19 décembre 1921, Vickers Limited, pour : « Machine à brocher au moyen de fil métallique ».
- N° 99831 du 19 décembre 1921, Vickers Limited, pour : « Installation de pompage ».
- N° 93223 du 4 janvier 1921, S. W. Camble, pour : « Garniture de châssis de lit ».
- N° 99364 du 9 janvier 1922, Thomas Gaskell Allen, pour : « Installation pour l'élévation de liquides ».

Prière d'adresser les offres ou propositions à MM. Imer & de Würstemberger, ci-devant M. E. Imer-Schneider, Ingénieur-Conseil, 59, rue du Stand, à Genève, qui les transmettront à qui de droit.

Bureau de brevets d'invention

Obtention en tous pays de brevets d'invention, marques de fabrique, dessins et modèles.

Expertises, consultations juridiques, assistance dans les procès en contrefaçon.

Mise en valeur d'inventions, projets et plans de construction de machines, et appareils.

A. BUGNION

Ex-expert technique à l'Office fédéral de la Propriété Intellectuelle
 Rue de la Corratierie, 13 GENÈVE Téléphone : Stand 79.20

Bureau et matériel d'ingénieur.

A remettre pour cause de décès un bureau d'ingénieur civil dans ville du Canton de Vaud.

L'inventaire (meubles, instruments, bibliothèque, etc.) serait aussi vendu en bloc ou en détail.

Ecrire à Junod, ingénieur, Göttingen, Thoune. J. H. 51569 e.

Ingénieur

diplômé EPF, 8 ans pratique bureau d'études, chantier et direction, travaux publics et constructions industrielles à l'étranger, marié, recherche situation en Suisse de préférence. Français et allemand; références de 1^{er} ordre. S'adresser sous chiffre 131 à l'Indicateur Vaudois, Lausanne.

ARCHITECTE-DESSINATEUR

expérimenté, cherche place dans bureau d'architecture. Bonnes références. Ecrire sous chiffre H 9759 X, à Publicitas, Genève.

Dessinateur-architecte

cherche place de volontaire. Offres sous chiffres de Dc. 8994 Y., à Publicitas, Berne.

Soudure argent

pour tout usage (env. 50 sortes).

Cendres & Métaux S. A., Bienne
 Succ. de Aufranc & Cie, S. A.



VENTILATION S. A.

Filtres
 Turbines à air
 Ventilateurs

Stæfa

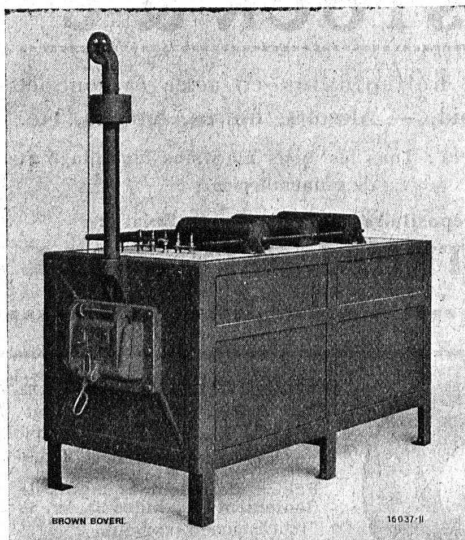
Ateliers à St-Louis (Alsace)

Humidification — Chauffage — Ventilation générale —
 Réduction des buées — Dépoussiérage des cardes par le vide — Transport de copeaux — Séchoirs perfectionnés

SOCIÉTÉ ANONYME

BROWN, BOVERI & C^{ie}, BADEN (Suisse)

Bureau Technique pour la Suisse Romande : Lausanne, Avenue de la Gare, 3 :: Téléphone 2159



Four électrique à recuire, construction Brown, Boveri;
 volume utile : 1800 x 500 x 300 mm.

Fours électriques à recuire

de toutes grandeurs

(construction Brown, Boveri)

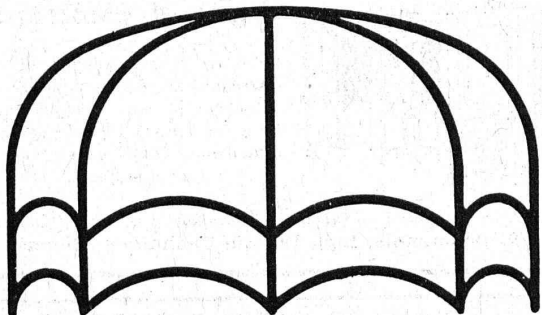
pour le traitement des métaux, le recuit, le revenu, etc.

Charge très régulièrement chauffée en tout point;
 appareil toujours prêt à fonctionner;
 excellente utilisation de l'énergie à disposition;
 notable économie du personnel de service.

Encombrement très réduit et possibilité de déplacement sans démontage préalable du four.

CARCASSES D'ABAT-JOUR

exécution très soignée, soudées à l'autogène.



Emile Scholer, Bâle I. — Demandez le nouveau catalogue.

Asphalte naturel de Travers

Seules mines d'Asphalte en Suisse.

Reconnu le meilleur Asphalte

Représentants pour la Suisse:

E.-R. Zetter & Co,
à Soleure

Maison fondée en 1843.



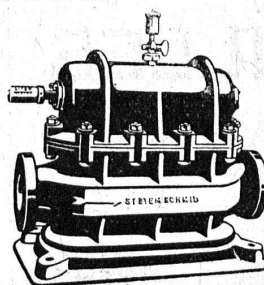
Marque de fabrique.

Ateliers de Constructions S. A.

ci-devant A. Schmid - Zurich - Adresse télégraphique Sihlfabrik
Fondés en 1871

Compteurs à eau système Schmid

pour le contrôle de la consommation
du combustible, nécessaires à tous les
propriétaires de chaudières.
Plus de 10 000 appareils en service.



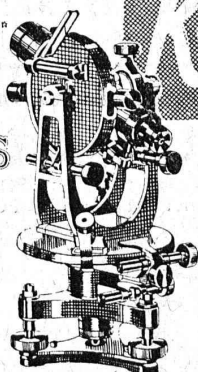
Pompes à piston
sans soupapes pour liquides consistants.

Pompes à piston
avec soupapes pour hautes pressions,
jusqu'à 400 atmosphères.

Compteur à eau à double piston. Turbines. — Engrenages à vis sans fin.

INSTRUMENTS

de
Géodésie, de
Topographie,
d'Astronomie,



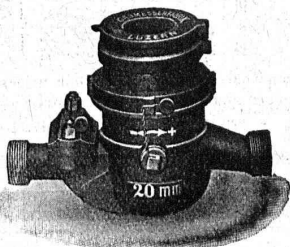
Kern & Cie. S.A. Aarau

EN EMPLOYANT LES

Compteurs à eau «PILATE»

construits conformément au règlement fédéral de vérification

vous faites des
économies dans
la consommation
d'eau
et évitez en
même temps des
grands frais
de construction
pour de
nouvelles prises
d'eau, etc.



Représentant
pour la
Suisse romande:
M. A. Marro, Ing.
Fribourg,
19, Av. Pérolles.

Demandez
prix et prospectus
détaillés par

ELSTER & Co, LUCERNE

Fabrique de compteurs à gaz et à eau
bureau fédéral de vérification n° 3.



reconnu la meilleure peinture pour
l'intérieur et l'extérieur

Très brillante ou mate

BI 483 g

Représentant général pour la Suisse:

C. HAESSIG, Rue Dufour 53, BALE

CARRELAGES - REVÊTEMENTS - MOSAIQUES - ÉVIERS

Huber & Barbey

LAUSANNE

9, Av. du Tribunal Fédéral - Téléph. 62.60

Représentants généraux pour la Suisse
des Usines Céramiques

VILLEROY & BOCH
à Mettlach (Sarre)

Fournitures - Pose par spécialistes



Garantie

contre les ouragans

Excellente ardoise pour couvertures
et revêtements de façades

Durée illimitée
Garantie 10 ans

Revêtements intérieurs de plafonds
et parois

Eternit



Eternit Niederurnen

TURBINES HYDRAULIQUES

RÉGULATEURS DE PRÉCISION

Fonderie de Fer
& de Bronze



Roues type hélice
Roues Kaplan

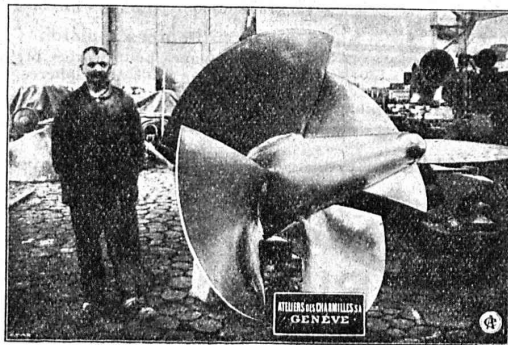
ATELIERS DES CHARMILLES

S. A.

109
ROUTE DE LYON

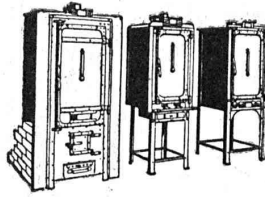
GENÈVE

109
ROUTE DE LYON



.. ROUE TYPE HÉLICE ..

Fours à sécher les vernis à gaz et électrique



pour toutes les branches de l'industrie. Exécution moderne et soignée. 40 ans d'expérience. Demandez devis gratuits suivant dimensions intérieures et genre de chauffage.

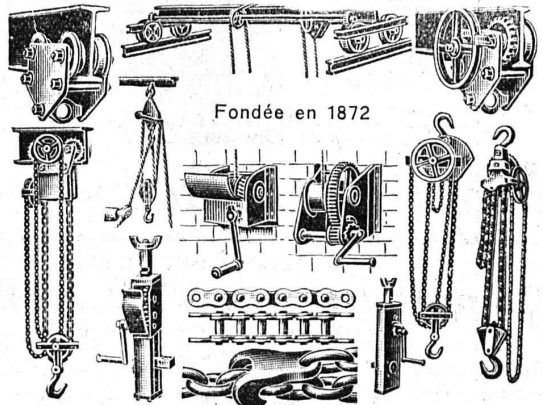
Représentant pour la Suisse de la maison Gustave Hoffmann :
P. Degoumois, Ing., Bureau Technique, Bienne

FONTES LUXEMBOURG FONTES HÉMATITES de moulage et d'affinage.

FRANCILLON & C^{ie}, S. A.
Maison fondée en 1722 LAUSANNE Maison fondée en 1722

BRUN & C^o, NEBIKON (LUCERNE)

FABRIQUE DE CHAINES, POINTES, APPAREILS DE
LEVAGE ET MACHINES POUR ENTREPRENEURS



Fondée en 1872

Palans, Chariots-Roulants, Chaines pour tous usages, Grues d'ateliers,
Treuils d'applique, Pointes de toutes dimensions.

Livraison rapide. — Prix avantageux. — Demandez nos offres spéciales.



UNION SOCIÉTÉ ANONYME À BIENNE

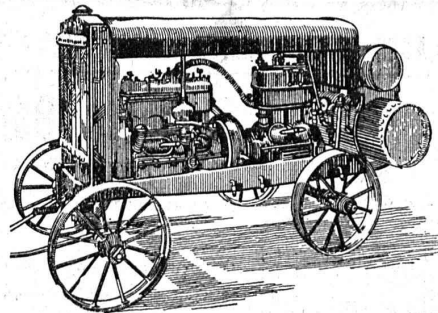
Première Fabrique Suisse de Chaines soudées
par procédé électrique breveté.
USINE À MÂCHE.

Chaines en tous genres pour l'Industrie.
Chaines calibrées et éprouvées à double résistance pour
grues, monte-charge, palans et toutes sortes d'appareils
de levage. Chaines pour élévateurs et transporteurs,
Chaines à lier pour chemins de fer, Chaines de charge
pour fonderies et Chaines antidérapantes pour automobiles.

LES COMMANDES SONT REÇUES PAR
TRÉFILERIES RÉUNIES S. A., BIENNE
S. A. DES FORGES ET USINES DE MOOS, LUCERNE
H. HESS & C^{ie}, PILGERSTEG - RUTI - ZÜRICH

CIE. INGERSOLL - RAND

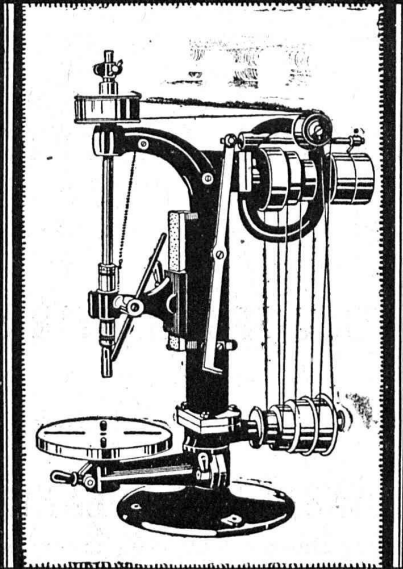
vend et loue Marteaux perforateurs, Compresseurs d'air
en tous genres, avec accessoires par l'entremise de



FRITZ MARTI Soc. Anonyme, BERNE

REPRÉSENTANTS GÉNÉRAUX POUR LA SUISSE

MACHINES À PERCER SENSITIVES



ATELIERS DE CONSTRUCTION
SCHWEITER-S.A.
HORGEN-SUISSE

LIBRAIRIE F. ROUGE & C^{ie}

Rue Haldimand. 6 LAUSANNE 6, Rue Haldimand

Choix varié d'ouvrages d'étrennes pour tous les âges.

**Littérature - Beaux-Arts - Histoire
Philosophie - Science.**

Demandez notre catalogue d'ouvrages pour étrennes.

Gegründet 1851.

GYSEL & CIE.
ASPHALTFABRIK KÄPFNACH

Téléphone 24 F^{me} de CARTON BITUMÉ et de CIMENT LIGNEUX Télégr. : Asphat
HORGEN

*Tapis d'isolation - Laine de scorie - Carton bitumé à rainures - Carbolinéum - Plaques d'asphalte p. isolations
Corde écrue et goudronnée.*

L'ORGANISATION DE L'APPLICATION DU

BÉTON-ACIER KLEINLOGEL

Après étude approfondie de la matière, nous avons entrepris pour la Suisse, la vente du matériel durcissant
Matériel de revêtement le plus dur et le plus résistant

(Brevets suisse et étrangers)

employé pour les Constructions nécessitant une résistance extrême, telles que :

Locaux d'usines

Ateliers de construction

Halles de montage et entrepôts

Voies pour service de chariots, etc.

Quais de chargements

Surfaces glissantes de silos

pour houille, coke, etc.

Revêtement de routes et chaussées

Revêtement de marches d'escaliers

Perrons de gares

Passages sous-voies

Constructions de trésoreries

Barrages et écluses

Digues et canaux

Syphons et réservoirs divers

Installations de force hydraulique

Conduites d'amenées

(essayées off. jusqu'à 250 Atm).

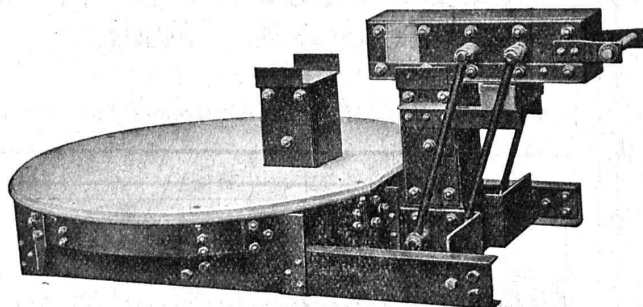
Catalogues, attestations, tableaux de mélange, visites d'ingénieurs, par

ROBERT AEBI & C^{ie}, S. A., ZURICH

BUREAU TECHNIQUE

WERDMUHLEPLATZ, 2

SÉCHERON



Transformateur spécial — type MB 25 — pour chauffage de bandages de véhicules, de chemins de fer et de tramways.

TRACTION ÉLECTRIQUE

TRANSFORMATEURS

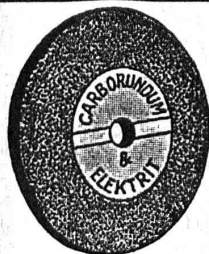
TRANSPORTS D'ÉNERGIE

par courant continu haute tension

SYSTÈME « SÉRIE »

SOCIÉTÉ ANONYME DES ATELIERS DE SÉCHERON — GENÈVE
CAPITAL : DIX MILLIONS DE FRANCS

Ci-devant : COMPAGNIE DE L'INDUSTRIE ÉLECTRIQUE et MÉCANIQUE



Vous trouverez

Meules Corindon et Carborundum
Pierres Carborundum, India, Arkansas
Toiles, grains et poudres Carborundum
aux prix et qualités avantageux chez

Werner Gütler, Winterthour

„ FIM ” FABRIQUE
D'INSCRIPTIONS EN MÉTAL
AEBISCHER & C^{IE}, VEVEY

Fournit aux meilleures conditions et aux prix les plus avantageux des plaques pour machines, appareils de chauffage, automobiles, moteurs, turbines et appareils divers.

Représentant exclusif pour la Suisse romande de MM. DAUBENMEIER & MEYER, fabrique de plaques, insignes, cadrans, etc., par procédé chimique et estampés. 2329

Bovard & Bugnion

ci-devant : Mathey-Doret & C^{ie}

Brevets d'invention

Marques - Dessins et Modèles

Bollwerk, 17 BERNE Bollwerk, 17

INDICATEUR VAUDOIS

Livre des adresses
de Lausanne et du
Canton de Vaud.

Dans toutes librairies

IMPRIMERIE LA CONCORDE

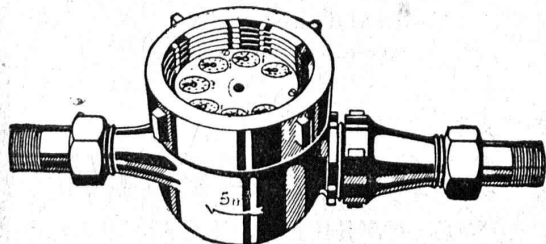
Jumelles 4, - LAUSANNE - Tél. 35.95

Manufacture de Papiers
Stouky, Baumgartner & C^{, S. A}
LAUSANNE et RENENS

Spécialité de Papiers
utilisés dans l'Industrie du Bâtiment.



Tuyaux en tôle pour tous usages
H. Berirams
Bâle, Muesmattstr. 101



COMPTEURS à EAU

CADRANS NOYÉS et CADRANS SECS

Réparations de tous systèmes. — DEMANDEZ PROSPECTUS

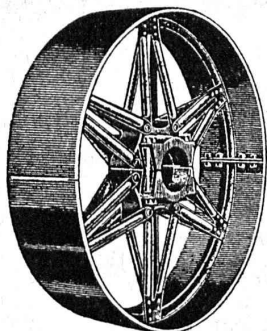
A. Bürgin & C^{ie}, Fabrique suisse de compteurs à eau, Bâle

Station de vérification 4

Téléphone 6739

Seule fabrique suisse fabriquant ses compteurs entièrement en Suisse.

PERSONNE N'IGNORE PLUS AUJOURD'HUI L'EXISTENCE DES



POULIES ÉTOILE

en tôle d'acier emboutie
Brevetées S. G. D. G.

Les plus légères,
les plus résistantes.

Garanties indéformables
et indestructibles.

EXIGEZ-LES SUR TOUTES
VOS TRANSMISSIONS

HENRI METZNER

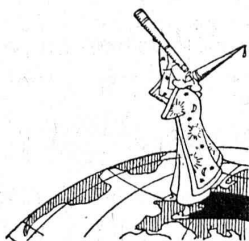
BOULV. JAMES-FAZY, 16, GENÈVE
Téléphone : Mont-Blanc 3758

Demandez prospectus N° 150
avec prix.

Conditions spéciales p^r revendeurs

Prix sans
concurrence.

GRAND STOCK
Livraison immédiate.



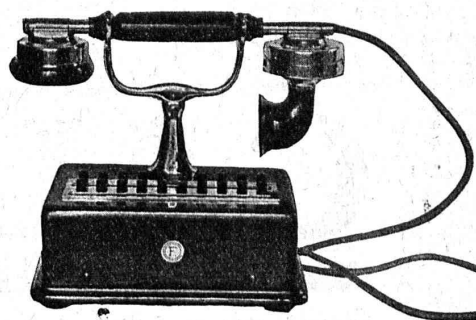
FAVARGER & C^o, S.A.

NEUCHÂTEL (Suisse)



TÉLÉPHONES INDUSTRIELS

Sonnettes, tableaux et accessoires



Horloges électriques

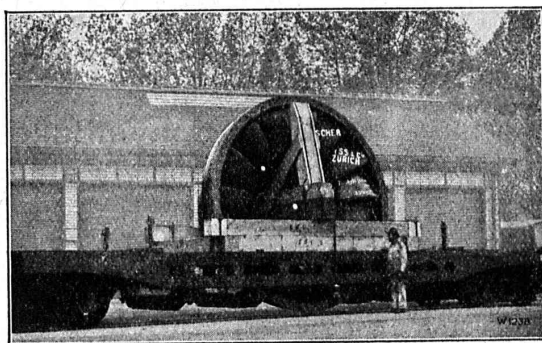
Appareils de contrôle de rondes
pour veilleurs de nuit.

Avertisseurs en tous genres.

ESCHER WYSS & C^{IE} S.A.

Zurich
Suisse

A174

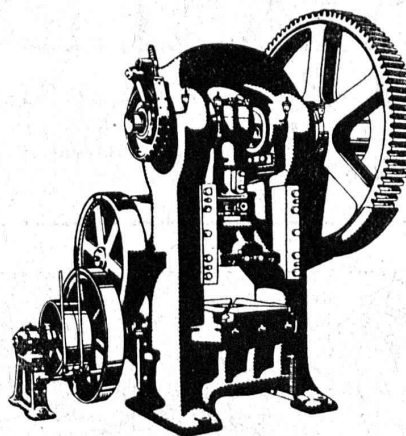


Turbines hydrauliques

Système Francis et Roues tangentielles

Régulateurs universels

38/24



L. SCHULER

Fondée en 1839 Göppingen (Wurtemberg) Plus de 1500 ouvriers

La plus ancienne et plus importante usine allemande
ayant comme spécialité la construction de :
Presses à excentrique. Presses à friction. Machines à
découper les encoches. Cisailles. Machines spéciales et
Outils pour travailler la tôle et les métaux.

Représentant pour la Suisse romande :

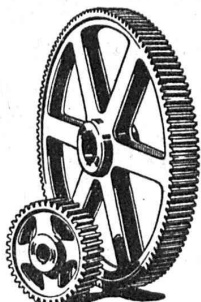
RUBIN & WELTI, Ingénieurs, LAUSANNE

Avenue des Alpes, 34

Téléph. 44-74



∞ SOCIÉTÉ DES USINES DE LOUIS DE ROLL ∞
SUCCURSALE: **USINE DE CLUS** CT. DE SOLEURE



ENGRENAGES CYLINDRIQUES

TRANSMISSIONS MODERNES

avec paliers à graissage à bagues ou à billes.

Installations de transmissions complètes pour toutes les branches de l'industrie.

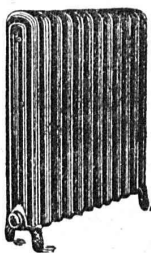
Embrayages à friction système Benn, brevetés.

Embrayages électromagnétiques à friction, brevetés en Suisse et à l'étranger.

Transmissions **LÉNIX** brevetées

SUCCURSALE: FONDERIE D'OLTEN

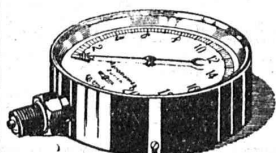
Fonte brute pour poulies et roues dentées
en tous genres



CALORIE S. A.

Chauffages centraux - Ventilation - Sanitaires - Cuisines d'hôtels.

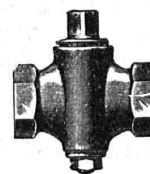
Lausanne - Genève
Montreux
Sion - Sierre
Interlaken
Fribourg - Bienne
Neuchâtel
La Chaux-de-Fonds
Paris - Lyon



Manomètre S. A. Stampfenbachstr. 61 Zurich

Magasin et fabrication d'accessoires „S. et B.“

Accessoires pour machines et chaudières à vapeur



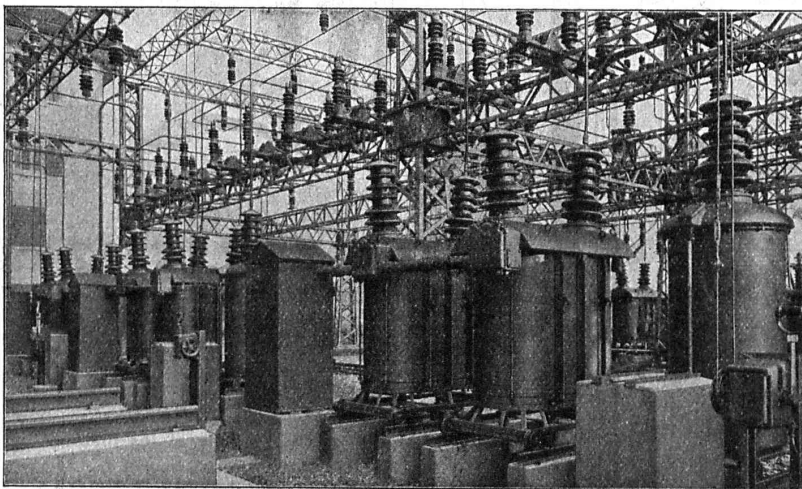
CHARLES MAIER & C^{IE}

FABRIQUE D'APPAREILS ÉLECTRIQUES, SCHAFFHOUSE

Bureau :
21, Place St-François

Bureau de **LAUSANNE** (Suisse)
Téléphone 53.28

Adr. télégr. :
Maierélec, Lausanne



Sous-station des C. F. F. à Emmenbrücke (Lucerne).
Groupes de disjoncteurs 65 kv.

Gros appareillage

Appareillage

pour

montage en plein air

Coffrets de :

manœuvre

coupe circuits