

Objektyp: **Advertising**

Zeitschrift: **Bulletin technique de la Suisse romande**

Band (Jahr): **50 (1924)**

Heft 3

PDF erstellt am: **11.07.2024**

Nutzungsbedingungen

Die ETH-Bibliothek ist Anbieterin der digitalisierten Zeitschriften. Sie besitzt keine Urheberrechte an den Inhalten der Zeitschriften. Die Rechte liegen in der Regel bei den Herausgebern.

Die auf der Plattform e-periodica veröffentlichten Dokumente stehen für nicht-kommerzielle Zwecke in Lehre und Forschung sowie für die private Nutzung frei zur Verfügung. Einzelne Dateien oder Ausdrucke aus diesem Angebot können zusammen mit diesen Nutzungsbedingungen und den korrekten Herkunftsbezeichnungen weitergegeben werden.

Das Veröffentlichen von Bildern in Print- und Online-Publikationen ist nur mit vorheriger Genehmigung der Rechteinhaber erlaubt. Die systematische Speicherung von Teilen des elektronischen Angebots auf anderen Servern bedarf ebenfalls des schriftlichen Einverständnisses der Rechteinhaber.

Haftungsausschluss

Alle Angaben erfolgen ohne Gewähr für Vollständigkeit oder Richtigkeit. Es wird keine Haftung übernommen für Schäden durch die Verwendung von Informationen aus diesem Online-Angebot oder durch das Fehlen von Informationen. Dies gilt auch für Inhalte Dritter, die über dieses Angebot zugänglich sind.

MAMMOUT



Isolierstoff
für Hoch- u. Tiefbau-

Mammoth

Plaque d'asphalte souple, formée d'un tissu imprégné, fabriquée avec de l'asphalte

pur et ne contenant aucun produit provenant de la distillation du goudron de houille. Etanchéité et souplesse permanentes.

Porolithe ajouté au mortier de ciment, le rendant étanche contre les intempéries.

Emulsion d'asphalte et Evéol enduit résistant à l'eau douce pour murs, constructions en bois et fer; pour toitures et fondations, ponts ouvrages hydrauliques, toits plats, terrasses.

ASPHALT-EMULSION S. A., ZURICH

Hafnerstrasse, 7

Téléphone Selnau 4674



Usines de Lampes Electriques Aarau S.A.

A A R A U

Lampes vides d'air et à remplissage gazeux



Moteur à courant alternatif

« PROGRESSA »

avec tendeur de courroie breveté fixé directement sur le moteur, n'exige pas de montage spécial.

Boîtes de manœuvre en coffret de fonte avec une double fermeture.

De 15 à 200 Ampères.

Interrupteur étoile-triangle. Commutateur.

WALTER RUEFLI
FABRIQUE D'APPAREILS ÉLECTRIQUES
ALLSCHWIL près Bâle (Suisse).

Prospectus et prix-courant sur demande.

Ecole polytechnique fédérale

La place du directeur du laboratoire d'essai de matériaux, devenant vacante par la démission du titulaire, est mise au concours pour le 1^{er} avril 1924. Le titulaire pourra, le cas échéant, être chargé de quelques cours.

Les offres accompagnées d'un curriculum vitae et de pièces justifiant l'aptitude scientifique et pratique du candidat doivent être adressées, avant le 10 février 1924, au soussigné qui donnera de plus amples renseignements à ceux qui en feront la demande.

Zurich, le 17 janvier 1924.

Le Président du Conseil de l'Ecole polytechnique fédérale :
D^r R. GNEHM.

A VENDRE

à prix très favorables, et avec garantie plusieurs compresseurs d'air usagés, mais en très bon état, 1-2 m³ d'air aspiré à la minute.

H. FLOTTMANN & Cie, Renggerstr. 86. ZURICH.

Tél. S. 1671, — Télégrammes : Flottmann.

Offres d'exploitation de Brevets d'invention

IMER & DE WURSTEMBERGER

ci-devant
E. IMER-SCHNEIDER INGENIEUR
CONSEIL GENEVE

Les propriétaires des brevets suisses suivants désirent entrer en relation avec des fabricants suisses, en vue de la fabrication des articles brevetés et seraient disposés à céder des licences d'exploitation ou à vendre leurs brevets :

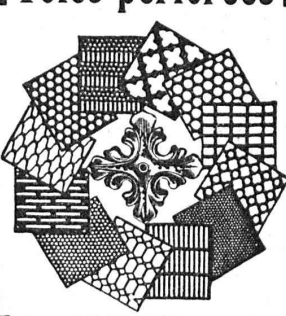
- N° 62979 du 11 janvier 1913, Aug. Merk (cédé à Silent Guides Ltd) pour : « Table d'orientation pour réclames ».
- N° 67449 du 29 novembre 1913, Autokal Syndicate Limited, pour : « Dispositif de commande pour machines arithmétiques et machines de compositions typographiques et autres ».
- N° 88309 du 4 février 1920, Frederick Lionel Rapson, pour : « Roue à bandage élastique pour véhicules ».
- N° 91560 du 2 février 1920, Société Chimique des Usines du Rhône, pour : « Procédé de préparation des oxyaldéhydes et de leurs éthers ».
- N° 99157 du 11 mars 1922, Société Chimique des Usines du Rhône, pour : « Procédé de préparation de solutions d'huiles essentielles ».
- N° 96776 du 11 février 1921, Edwin Cleary, pour : « Brûleur à combustible liquide ».
- N° 96191 du 29 janvier 1921, W.-L. Hall, pour : « Procédé pour la prise de vues photographiques ».
- N° 58446 du 10 novembre 1911, pour : « Arme à feu automatique à canon fixe et à fermeture verrouillée », N° 60564 du 20 juin 1912, pour : « Platine pour arme automatique », N° 61004 du 1 juillet 1923, pour : « Dispositif de fermeture de fusils », N° 64961 du 14 avril 1913, pour : « Fusil à répétition », N° 64962 du 14 avril 1913, pour : « Fusil à répétition », N° 65151 du 14 avril 1913, pour : « Mécanisme servant à l'introduction des cartouches dans le tonnerre des armes à répétition », N° 65152 du 14 avril 1913, pour : « Magasin à cartouches pour armes à répétition », N° 72841 du 17 novembre 1915, pour : « Magasin rotatif d'arme à feu à répétition », N° 80417 du 17 juin 1918, pour : « Dispositif permettant le tir semi-automatique avec une arme automatique », N° 85242 du 7 juillet 1919, pour « Arme automatique », N° 85593 du 20 septembre 1919, pour : « Housse avec feuille de cuivre pouvant se déplacer latéralement », au nom de la Fabrique Nationale d'Armes de guerre.

Prière d'adresser les offres ou propositions à MM. Imer & de Würtemberg, ci-devant M. E. Imer-Schneider, Ingénieur-Conseil, 59, rue du Stand, à Genève, qui les transmettront à qui de droit.

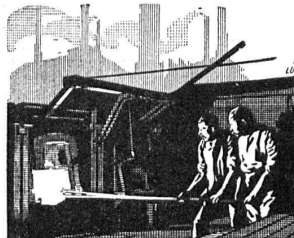
Dessinateur-architecte

sérieux, connaissant bien construction et devis est demandé d'urgence. Envoyer références et prétentions à M. E. Réess, architecte, à Montblairard (Doubs), France.

Tôles perforées



H. HEER & C^o
OLTEN 7318



J. Walser & Co.
WINTERTHUR
Constructeurs de Cheminées
d'usines en murages de chaudières
fours pour l'industrie céramique
chimique et métallurgique,
fours crémaillères et gazogènes
Expertises
MAISON FONDÉE EN 1880

On recevait des offres pour la fourniture et l'installation d'une turbine hydraulique

de 12 HP., chute 2,80 m.
S'adresser à **Jean-David Rapin**, Corcelles, près Payerne. P 20378 L.

Conducteur de travaux

ayant pratique du chantier et du bureau, sérieux, marié, 30 ans, cherche place chez architecte ou entreprise de construction, pour le 1^{er} mars ou à convenir. Références sérieuses.

Suisse Romande ou éventuellement France. S'adresser sous chiffre 131 à l'Indicateur Vaudois.

TREUIL

d'occasion

à deux vitesses, pour charge 2000 kgs, avec deux manivelles, 50 mètres de câble acier 15 mm., demandé par **A.-A. Carfagni**, rue Ph. Plantamour, 30, Genève.

Cession de Brevets

Les brevets suisses ci-après, d'une réelle valeur industrielle, sont à vendre ou à céder par licences : N° 83.532, du 31 janvier 1919, pour : Alliages cuivre-zinc-plomb, et N° 87.223, du 31 janvier 1919, pour : Procédé de fabrication d'alliages à forte teneur en plomb.

S'adresser au propriétaire de ces brevets, les **Acieries Réunies de Burbach-Eich-Dudelange**, Service de Recherche et de Documentation, Case postale 25, Luxembourg.

Importante entreprise de travaux publics suisse demande

INGÉNIEUR

d'un certain âge, bien introduit auprès des autorités, C. F. F., etc. Offres sous chiffre C 9471 X, à Publicitas, Genève. P 9471 X

VENTILATION S. A.

Filtres
Turbines à air
Ventilateurs

Stæfa

Ateliers à St-Louis (Alsace)

Humidification — Chauffage — Ventilation générale —
Réduction des buées — Dépoussiérage des cardes par le vide — Transport de copeaux — Séchoirs perfectionnés



L'ECOLE LÉMANIA
LAUSANNE
prépare vite et très bien pour
POLYTECHNICUM
Ecole des Beaux-Arts, Paris
Ecole spéciale d'Architecture, Paris

MISE AU CONCOURS DE TRAVAUX

La Direction du 1^{er} arrondissement des chemins de fer fédéraux à Lausanne, met au concours la démolition de l'ancien tablier métallique du pont sur le Rhône, à Loèche, ainsi que la vente des matériaux provenant de cette démolition, comportant environ :

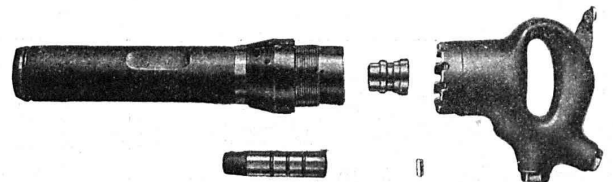
Fer soudé	76,5 tonnes.
Fer homogène	44,5 »
Fonte ordinaire	2 »

Le formulaire de soumission peut être retiré au bureau des ponts C. F. F., rez-de-chaussée du bâtiment de la petite vitesse, à Lausanne.

Les plans seront remis aux entrepreneurs qui en feront la demande moyennant un dépôt de 5 francs qui ne sera pas restitué.

Les offres devront parvenir à la Direction soussignée le 11 février 1924, au plus tard, sous pli fermé portant la suscription : « Pont de Loèche. Démolition ».

Elles seront valables jusqu'au 31 mars 1924.



INSTALLATIONS

D'AIR COMPRIMÉ

Pistolets pulvérisateurs



UNION SOCIÉTÉ ANONYME À BIENNE

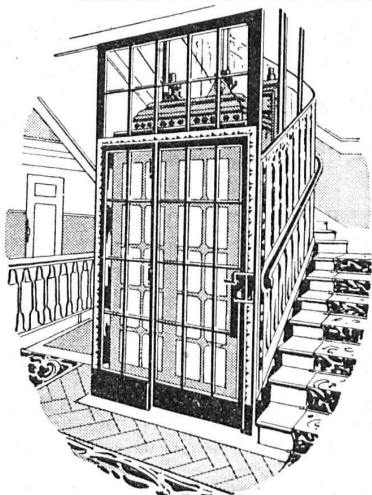
Première Fabrique Suisse de Chaînes soudées par procédé électrique breveté.
USINE À MÂCHE.

Chaînes en tous genres pour l'Industrie. Chaînes calibrées et éprouvées à double résistance pour grues, monte-charge, palans et toutes sortes d'appareils de levage. Chaînes pour élévateurs et transporteurs, Chaînes à lier pour chemins de fer, Chaînes de charge pour fondrières et. Chaînes antidérapantes pour automobiles.

LES COMMANDES SONT REÇUES PAR
TRÉFILERIES RÉUNIES S. A. BIENNE
S. A. DES FORGES ET USINES DE MOOS, LUCERNE
H. HESS & C^{ie}, PILGERSTEG - RUTI - ZÜRICH

IMPRIMERIE LA CONCORDE, Jumelles, 4, LAUSANNE

Imprimés en tous genres.



ASCENSEURS ET MONTE-CHARGES DE TOUS SYSTÈMES

Fabrique Suisse de Wagons Schlieren S. A., à Schlieren (Zurich)

REPRÉSENTANT
POUR LE CANTON DE BERNE
ET LA SUISSE ROMANDE:

A. BERNHEIM, INGÉNIEUR
VIKTORIASTRASSE, 87 BERNE

SOCIÉTÉ SUISSE D'EXPLOSIFS CHEDDITE & DYNAMITE

Bureau à Liestal. Tél. 182.

Usines à Isleten (Ct. d'Uri) et Liestal

livre à des conditions avantageuses

DYNAMITE, explosifs de sûreté **CHEDDITE & TELSITE**
MÈCHES ET DÉTONATEURS

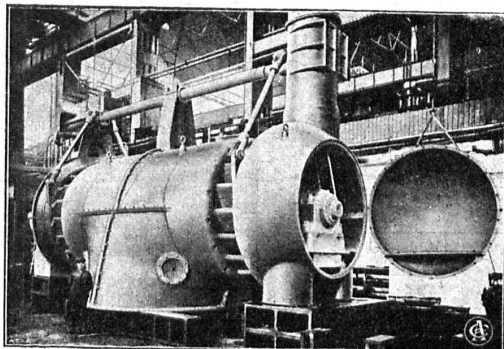
Agents généraux
pour la Suisse romande:

PETITPIERRE FILS & Co, NEUCHÂTEL

TÉLÉPHONE 3.15

TURBINES HYDRAULIQUES ATELIERS DES CHARMILLES S. A., GENÈVE

109, ROUTE DE LYON, 109



RÉGULATEURS BREVETÉS

TURBINES HYDRAULIQUES

ATELIERS DES CHARMILLES S. A.

109, ROUTE DE LYON, 109

✻ GENÈVE ✻

Turbine Francis double de 3100 CV. Chute 8,20 mètres Vitesse 150 tours/minute.

C.F. WEBER S.-A., Leipzig-Pl. SUCCURSALE: MUTTENZ-BALE

Téléphone 12

Fabrique de cartons bitumés et de produits de goudron

Télégrammes :
Nonnenmühle

Maison de 1er ordre pour la livraison de

Plaques isolantes asphaltées en toutes épaisseurs et en tous genres,
Vernis d'asphalte, Antiélaéolithe, Asphalte pour parquets, Carbolinéum,
Mastic d'asphalte pour divers usages, Matières désinfectantes

Le Plancher sans joints Durament incombustible
calorique
- inaltérable -

pour Fabriques, Bâtiments publics et privés — le plus économique, durable et hygiénique

Zurich, 1
Selnaustrasse, 8

Fabrique de Planchers Durament, G. WIRTH & C^{ie}

Berne
Mattenhofstr., 18



LANDIS & GYR SA
ZOUG

Compteurs d'électricité
Wattmètres Système Ferraris Interrupteurs horaires



L. SCHULER

Fondée en 1839 Göppingen (Wurtemberg) Plus de 1500 ouvriers

La plus ancienne et plus importante usine allemande
ayant comme spécialité la construction de :

Presses à excentrique. Presses à friction. Machines à découper les encoches. Cisailles. Machines spéciales et Outils pour travailler la tôle et les métaux.

Représentant pour la Suisse romande :

RUBIN & WELTI, Ingénieurs, LAUSANNE
Avenue des Alpes, 34 Téléph. 44-74

Indispensable
pour Fabriques et Usines de tout genre, Edifice d'administration, Ecoles, etc. etc.



de la maison
KEMPF & C^{ie}
HERISAU
(SUISSE)

Soudure argent
(pour tout usage)

Contacts PLATINE
Fils plaqués (31 et 40 %)

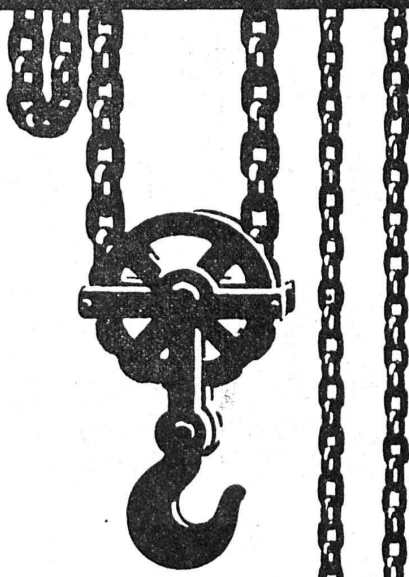
AUFRANC & C^{ie}, S. A., Bienne



LAMPES
à filament étiré
1 Watt et 1/2 Watt
Fabrication exclusivement suisse

LUMIÈRE S.A.
GOLDAU (Suisse)

BROYEURS APPAREILS DE LEVAGE



U. AMMANN
AT. DE CONSTRUCTION. S.A
LANGENTHAL

Pour votre publicité
dans la Suisse entière

adressez-vous à la

SOCIÉTÉ SUISSE D'ÉDITION
(Indicateur Vaudois) Agence de Publicité
LAUSANNE

IMPRIMERIE LA CONCORDE

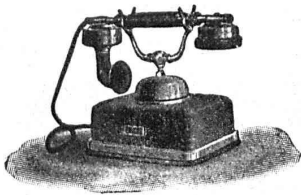
Direction : **LAUSANNE**
Th. Pache-Tanner JUMELLES, 4
J. Pache-Vuitel Téléphone 35 95

Impressions commerciales et artistiques
Tirages en couleurs, illustrations, Labels
Journaux, volumes, brochures, catalogues
Circulaires :: Enveloppes :: Programmes
Cartes de visite et d'adresse, Obligations
Faire-part, Registres :: Algèbre, Musique

S. A. Hasler

ci-devant
l'atelier des télégraphes de G. Hasler

Berne



Appareils téléphoniques

Prix-courant sur demande

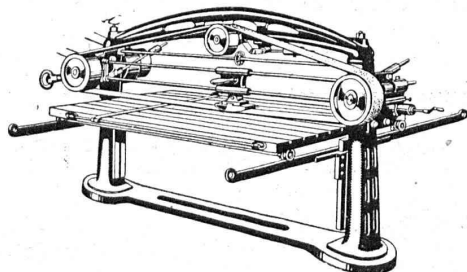
Entreprises électriques O. Burgi, Lausanne

Maison spéciale pour
la construction de lignes aériennes en tous genres

Procédés brevetés pour montage de câbles sur grandes lignes, écartant tout endommagement extérieur de ceux-ci.

Rauschenbach

Machines modernes à travailler le bois



Machine à poncer et à polir type H B S.

Demandez catalogues et devis.

ATELIERS DE CONSTRUCTION RAUSCHENBACH S.A. SCHAFFHOUSE

Représentant exclusif pour la Suisse Romande: (à l'exception du Jura Bernois)

M. C. Félix, Boulevard de Grancy 8, Lausanne.

VENTE AUX ENCHÈRES d'un matériel d'entreprise de construction et travaux publics.

Jeudi 7 février 1924, dès 9 heures, au « Salève », Route de Genève, à Lausanne, il sera procédé ensuite de décès, à la vente publique au comptant de tout un matériel d'entreprise comprenant notamment :

Bois divers, plateaux, batteries complètes, treuils, palans, cordages divers, sapines, chevalets, caisses, brantes et seilles à mortier, brouettes, civières, chars à bras, tombereaux, plaques tournantes et wagonnets, deux moteurs, l'un électrique, l'autre à benzine, avec appareillage, coffres à outils, chaînes diverses, cribles et tamis, échelles, moules, pinces à blocs ; outillage de forge, lot important de pelles, pioches, barres à mines, masses, dames, crics, ciseaux, broches et une foule d'autres outils et objets, dont l'énumération ici serait trop longue. On vendra également un matériel de bureau, consistant en pupitres, tables et casiers à dessins, tabourets, étagères, etc., etc.

Ce matériel, en bon état, sera visible de 8 h. à midi, les 31 janvier, 1, 4 et 5 février, en s'adressant au « Salève », chez Mme Lavanchy.

Conditions et mise en l'Etude du notaire H. Vidoudez, Grand-Pont, 16, Lausanne.

P 40267 L.

Bovard & Bugnion
ci-devant : Mathey-Doret & Cie

Brevets d'invention
Marques - Dessins et Modèles
Bollwerk, 17 BERNE Bollwerk, 17

Manufacture de Papiers
STOUKY, BAUMGARTNER & C.
LAUSANNE et RENENS

Spécialité de Papiers
utilisés dans l'Industrie du Bâtiment.

BÉTON ARMÉ

Projets, devis, direction de travaux

BAUER & ALBRECHT

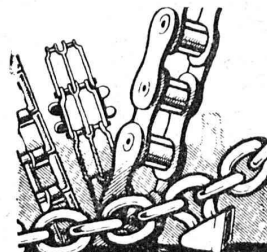
Bureau d'Ingénieurs.

PLACE MANEGG

ZURICH

Tél. : Selnau 80.78

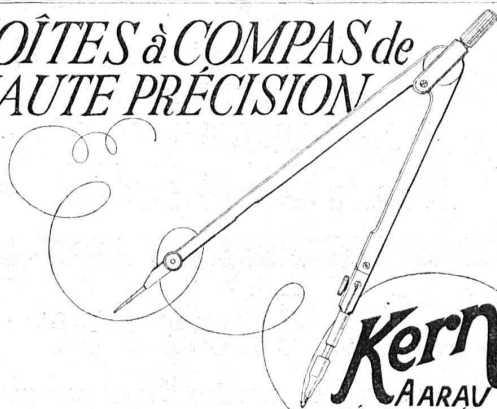
CHAINES



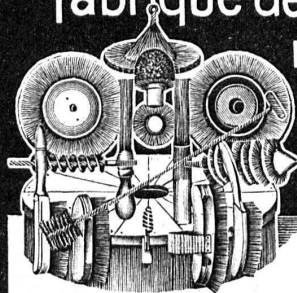
F. Oertli & Co
NORDSTRASSE N° 34
ZÜRICH

ALF. R. MULLER
BASEL
TELEPH. 7659 DAVIDSBODENSTR. 13

BOÎTES à COMPAS de HAUTE PRÉCISION



Fabrique de Brosses métalliques



Jacq. Thoma
Winterthur (Suisse)

Brosses métalliques pour toutes industries.

INDICATEUR VAUDOIS

Livre d'adresses de Lausanne et du Canton de Vaud. - Dans toutes les librairies

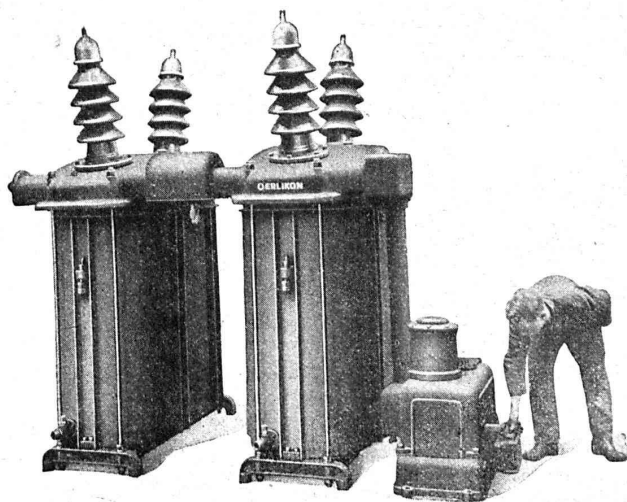
:: PARAIT CHAQUE ANNÉE EN JANVIER ::

Ateliers de construction
OERLIKON

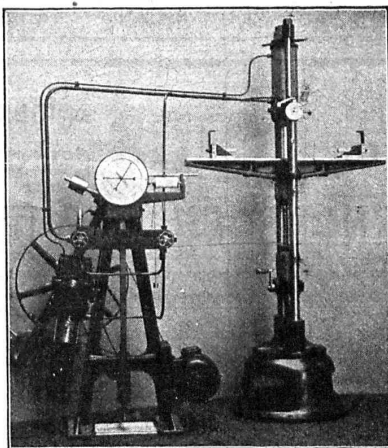
Bureau de **LAUSANNE**
GARE DU FLON

Interrupteurs à huile
pour stations à air libre.

Tension d'essai 150.000 Volts sous 4 m/m
de pluie intensité nominale 450 ampères.



Alfred J. Amsler & Co, Schaffhouse



Machine universelle de traction
de 10 tonnes.

Machines d'essai pour traction, compression, flexion, pliage, torsion, choc, dureté, usure, endurance, pression intérieure, sur **métaux et bois**; sur câbles, cordages, chaînes, courroies, ressorts, manomètres, etc.

Machines pour essais de ciment, béton, pierre, et autres matériaux de construction, à la compression, traction, flexion, usure, perméabilité à l'eau.

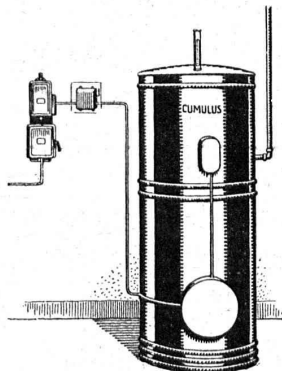
Dynamomètres de torsion pour machines à marche rapide.

Machines à diviser pour usage industriel.

Planimètres - Intégrateurs - Moulinets hydrométriques - Limnigraphes

Le chauffe-eau électrique « Cumulus »
TYPE ÉCONOMIQUE

offre des avantages considérables par rapport aux chauffe-eau ordinaires.



Demandez
notre prospectus 63

Fabrique
d'Appareils électriques
Fr. SAUTER S. A.
BALE

Bureau technique à Genève
25, Boulev. Georges Favon

Les Services d'Eau

emploient en cas de

pénurie d'eau

les Compteurs d'eau D.R.D.

de la fabrique

Metrum S. A.

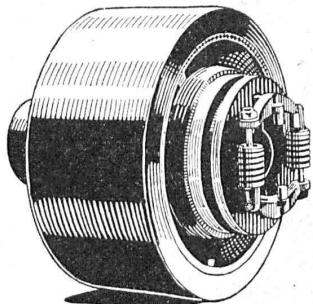
si justement et généralement appréciés.

Wallisellen - Zürich

Téléphone 12 Adr. télégr. : Metrum.



16
 ∞ SOCIÉTÉ DES USINES DE LOUIS DE ROLL ∞
 SUCCURSALE: USINE DE CLUS CT. DE SOLEURE



Embrayage Benn, type H.

EMBRAYAGE BENN

Breveté dans tous les pays industriels.

Embrayage à friction perfectionné par plusieurs années d'expériences.

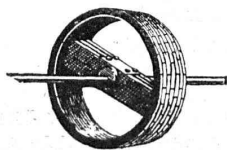
Complètement fermé. — Aucune partie saillante.
 Surfaces frottantes en forme de disques.

Peut être embrayé ou débrayé pendant la marche
 et en pleine charge quelle que soit sa vitesse.

INSTALLATIONS DE TRANSMISSIONS

avec paliers à graissage à bagues ou à billes pour toutes les branches de l'industrie.

Pierres de Laufon
 en tous genres
Carrières Jurassiennes S^A
Laufon

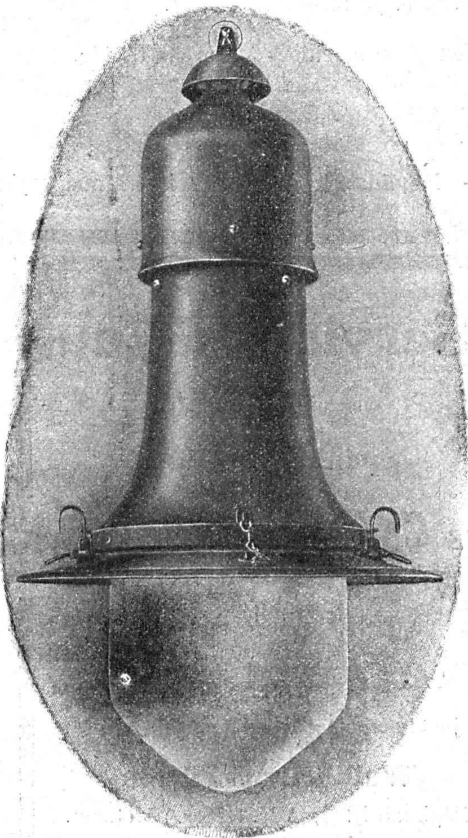


Modèles et
Poulies en bois

pour toutes industries sont fabriqués comme
 spécialité par

A. Krebsler Fabr. de poulies, Effretikon (Zurich)
 Téléphone N° 16. — Prompte exécution.

PAPIERS calque à dessin - **Copies de plans** en tous genres
HÉLIOGRAPHIQUES ED. AERNI-LEUCH, BERNE



CAMILLE BAUER, Bâle

Fournitures électriques en gros

Vente exclusive pour la Suisse
 des

Armatures „Kandem“

pour lampes 1/2 Watt

avec douilles Edison ou Goliath réglables à l'extérieur

Emaillées au feu. - Inoxydables. - Aération parfaite.

Intérieur inaccessible à la pluie.

Les Armatures «Kandem» réunissent tous les progrès
 faits dans le domaine de l'éclairage électrique.

LIVRAISON IMMÉDIATE DEPUIS BALE