

Objektyp: **Advertising**

Zeitschrift: **Bulletin technique de la Suisse romande**

Band (Jahr): **50 (1924)**

Heft 4

PDF erstellt am: **11.07.2024**

Nutzungsbedingungen

Die ETH-Bibliothek ist Anbieterin der digitalisierten Zeitschriften. Sie besitzt keine Urheberrechte an den Inhalten der Zeitschriften. Die Rechte liegen in der Regel bei den Herausgebern. Die auf der Plattform e-periodica veröffentlichten Dokumente stehen für nicht-kommerzielle Zwecke in Lehre und Forschung sowie für die private Nutzung frei zur Verfügung. Einzelne Dateien oder Ausdrucke aus diesem Angebot können zusammen mit diesen Nutzungsbedingungen und den korrekten Herkunftsbezeichnungen weitergegeben werden. Das Veröffentlichen von Bildern in Print- und Online-Publikationen ist nur mit vorheriger Genehmigung der Rechteinhaber erlaubt. Die systematische Speicherung von Teilen des elektronischen Angebots auf anderen Servern bedarf ebenfalls des schriftlichen Einverständnisses der Rechteinhaber.

Haftungsausschluss

Alle Angaben erfolgen ohne Gewähr für Vollständigkeit oder Richtigkeit. Es wird keine Haftung übernommen für Schäden durch die Verwendung von Informationen aus diesem Online-Angebot oder durch das Fehlen von Informationen. Dies gilt auch für Inhalte Dritter, die über dieses Angebot zugänglich sind.

Société Suisse d'Explosifs
Cheddite & Dynamite

Téléphone 182 LIESTAL Téléphone 182

EXPLOSIFS

de sûreté de tout genre et de toute puissance
Dynamites, Mèches et Détonateurs
Cheddite, Telsite.

Agents généraux pour la Suisse Romande:
PETITPIERRE Fils & C^{ie}, Neuchâtel
Téléphone 3.45.

Demandez à vos fournisseurs les
véritables OUTILS Marque

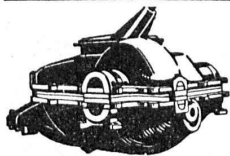
R. STOCK & C^{IE}

Mèches hélicoïdales en acier carbone et
acier rapid. — Alésoirs, fraises, tarauds, etc.

Dépositaires : Tous les bons magasins d'outillage et
de quincailleries.

Dépositaire général pour la Suisse :

N. STRUBL-OTT, BALE



Modèles et
Poulies en bois

pour toutes industries sont fabriqués comme
spécialité par

A. Kresber Fabr. de poulies, Effretikon (Zurich)
Téléphone N° 16. — Prompte exécution.

S. T. S.

Schweizer. Technische Stellenvermittlung
Service Technique Suisse de placement
Servizio Tecnico Svizzero di collocamento
Swiss Technical Service of employment

ZÜRICH, Tiefenhöfe 11 — Telefon: Seinau 25.75 — Telegramme: INGENIEUR ZÜRICH

Emplois vacants.

Sont répétés les numéros 408a, 428a, 450, 451, 454, 455, 458, 459,
461, 463, 464, 465, 468.

En outre :

1. *Hochbautechniker oder junger Architekt* für Ingenieur-Bureau in Basel. 472.
2. *Tüchtiger Bauführer* zur Leitung eines grösseren Objektes für Architekturbureau im Kt. Solothurn. 473.
3. *Junger, tüchtiger Maschinentechiker oder Ingenieur* mit 4-5 jähriger Praxis in Hebezeuge-, Transportanlagen und Eisenkonstruktionen. Französisch absolut Bedingung (Frankreich). 474.
4. *Mühlenbau-Techniker, floter Zeichner*. Dauerstelle in der Schweiz. 475.
5. *Tüchtiger, selbständiger Maschinentechiker* mit mehrjähriger Praxis auf Textilmaschinen, womöglich auch Elechtmaschinen, zur Ausarbeitung von Projekten. Deutsch und Französisch (Schweiz). 477.
6. *Bon technicien-architecte*, sachant dessiner et métrier et parlant le français (France). 478.
7. *Jüngerer Bautechniker, floter Zeichner*, spez. für Kostenberechnung. Eintritt sofort, für Architekturbureau in Zürich. 479.
8. *Techniker*, speziell für die Konstruktion von *elektrischen Schalterapparaten* (Westschweiz). 481.
9. *Jüngerer Ingenieur oder Techniker als Berechner* für Transformatorabteilung einer Maschinenfabrik (Schweiz). 482.
10. *Jüngerer, selbständiger Heizungs-Techniker* (dipl. Maschinen-Techniker) mit Mechaniker- oder Monteurpraxis, für Projekt und Ausführung. Gute Vorkenntnisse der franz. Sprache (Lausanne). 484.
11. *Dipl. Maschinen-Techniker*, erfahrener Konstrukteur und Zeichner von Ventilatoren und Turbokompressoren, per sofort nach Belgien. Französisch nicht Bedingung. 485.
12. *Hochbautechniker*, tüchtig in Kalkulation, Voranschlagen und Abrechnen, sowie versiert in der *Buchhaltung*, für Baugeschäft im Kt. Aargau. Eintritt sofort. 486.
13. *Tüchtiger Bautechniker oder Zeichner* zum Anfertigen von Plänen und Façaden eines grösseren bestehenden Gebäudes, der die nötigen Aufnahmen vorerst zu machen hätte (Graubünden). 487.

Coffres-forts

de construction incombustible
et incrochetable
fabriqués par la maison

A. & R. WIEDEMAR

Fondée en 1862 à Berne Fondée en 1862

Médaille d'Or : Exposition Nationale Suisse, Berne 1914

W. BAUMANN HORGEN SUISSE
Maison fondée en 1860

Représentant pour Genève :
M. Albert Guelfa, rue Petitot, 3

Volets à rouleaux. Stores à lames prismatiques. Volets à panneaux. Paravents

ÉTAT DE VAUD

Concours d'architecture

Le Département des Travaux publics ouvre un concours entre architectes vaudois ou de nationalité suisse, ces derniers devant être régulièrement établis dans le canton de Vaud depuis trois ans au moins, pour l'étude des plans du

Pénitencier de Bochuz
(Plaine de l'Orbe).

Les intéressés peuvent se procurer le programme de concours et les pièces annexes au Service des bâtiments de l'Etat, Cité devant n° 40, à Lausanne, contre dépôt d'une somme de fr. 5.—.

Le Chef du Département des Travaux publics :
SIMON.

On demande

Un Ingénieur ou technicien

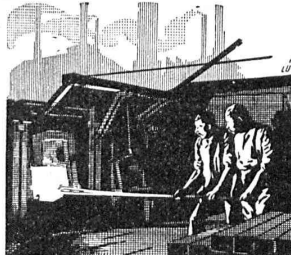
expérimenté dans la spécialité des turbines hydrauliques et principalement dans l'établissement de projets et devis. Ecrire sous chiffre P 73501, à Publicitas, S. A., Lausanne.

TRADUCTIONS

techniques et littéraires d'Allemand en Français par

INGÉNIEUR

Ecrire sous chiffre 127 R. à l'Indicateur Vaudois, Lausanne.



J. Walser & Co.
WINTERTHUR
Constructeurs de Cheminées d'usines en murages de chaudières fours pour l'industrie céramique chimique et métallurgique, fours crémaillères et gazogènes
Expertises
MAISON FONDÉE EN 1880



Inertol
Enduit protecteur pour béton et fer
très efficace, noir, prêt à l'emploi, contre l'eau, l'acide carbonique, l'eau marécageuse et l'humidité de toute sorte.
Martin Keller & Co. Inertolfabrik Wallisellen - Zürich.

Conducteur de travaux

ayant pratique du chantier et du bureau, sérieux, marié, 30 ans, cherche place chez architecte ou entreprise de construction, pour le 1^{er} mars ou à convenir. Références sérieuses.

Suisse Romande ou éventuellement France. S'adresser sous chiffre 131 à l'Indicateur Vaudois.

Dessinateur-architecte

sérieux, connaissant bien construction et devis est demandé d'urgence. Envoyer références et prétentions à M. E. Réess, architecte, à Montbéliard (Doubs), France.

DÉCORATIONS EN STAFF

de fabrication spéciale brevetée et meilleur équivalent des travaux poussés sur place sont achetés par architectes, entrepreneurs de préférence chez

ERNEST HABERER & Cie - BERNE

JH 1185 B]

Téléphone 943

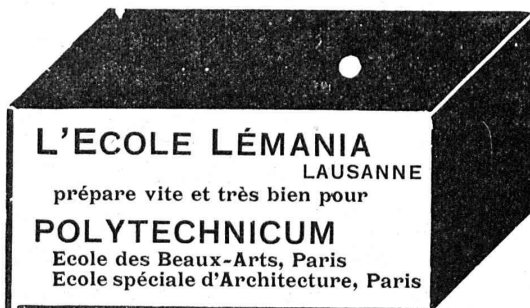
Commandes directes d'après catalogues et travaux d'après plans spéciaux sont promptement exécutés.

Projets avec nos motifs de catalogues pour plafonds, murs, etc., en tous genres et grandeurs, d'après plans donnés, sont fournis gratuitement.

Conditions avantageuses. Catalogues à disposition.

TRAVAUX DE SCULPTURE

Modèles artistiques pour façades et intérieurs. Groupes pour monuments. Figurines pour décors et ornements de fontaines, colonnes, vases, etc. Exécution en pierre naturelle et artificielle.



L'ECOLE LÉMANIA
LAUSANNE
prépare vite et très bien pour
POLYTECHNICUM
Ecole des Beaux-Arts, Paris
Ecole spéciale d'Architecture, Paris

INDICATEUR VAUDOIS

Livre d'adresses de Lausanne et du Canton de Vaud. — Dans toutes librairies

Offres d'exploitation de Brevets d'invention

IMER & DE WURSTEMBERGER ci-devant
E. IMER-SCHNEIDER INGÉNIEUR-CONSEIL GENÈVE

Les propriétaires des brevets suisses suivants désirent entrer en relation avec des fabricants suisses, en vue de la fabrication des articles brevetés et seraient disposés à céder des licences d'exploitation ou à vendre leurs brevets :

N° 96740 du 9 février 1921, William Joseph Still, pour : « Moteur à combustion interne » et N° 97304 du 10 février 1921, pour : « Moteur combiné à combustion interne à vapeur ».

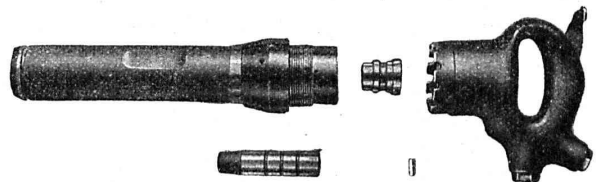
N° 80851 du 8 juillet 1918, International de Lavaud Manufacturing Corporation Limited, pour : « Machine à mouler rotative ». N° 89981 du 9 juillet 1918, pour : « Machine pour la fabrication d'articles moulés de section transversale annulaire ». N° 90748 du 9 juillet 1918, pour : « Procédé pour la fabrication d'articles en métal » et N° 95071 du 15 mars 1920, pour : « Procédé pour le coulage d'articles creux de section annulaire, en métal, et machine rotative à couler pour sa mise en œuvre ».

N° 89663 du 24 février 1920, A.-G. Mortier, pour : « Pompe à air ». N° 97477 du 7 avril 1921, Meyer-Joseph Davidsen, pour : « Moulin broyeur ».

N° 100977 du 29 mars 1921, Joseph Predhumeau, pour : « Appareil de stéréotopométrie ».

N° 86447 du 29 janvier 1918, John William George, pour : « Moteur à combustion interne ».

Prière d'adresser les offres ou propositions à MM. Imer & de Würstemberger, ci-devant M. E. Imer-Schneider, Ingénieur-Conseil, 59, rue du Stand, à Genève, qui les transmettront à qui de droit.



INSTALLATIONS D'AIR COMPRIMÉ

Pistolets pulvérisateurs

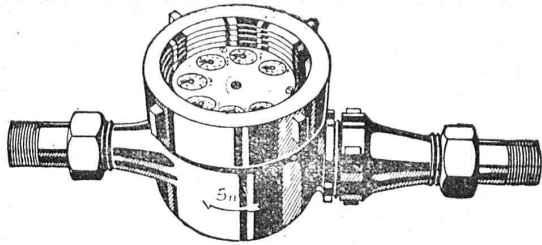


UNION SOCIÉTÉ ANONYME À BIENNE

Première Fabrique Suisse de Chaînes soudées par procédé électrique breveté.
USINE À MÂCHE.

Chaînes en tous genres pour l'Industrie. Chaînes calibrées et éprouvées à double résistance pour grues, monte-charges, palans et toutes sortes d'appareils de levage. Chaînes pour élévateurs et transporteurs. Chaînes à lier pour chemins de fer. Chaînes de charge pour fonderies etc. Chaînes antidérapantes pour automobiles.

LES COMMANDES SONT REÇUES PAR
TRÉFILIERIES RÉUNIES S. A. BIENNE
S. A. DES FORGES ET USINES DE MOOS, LUCERNE
H. HESS & C^{ie}, PILGERSTEG - RUTI - ZÜRICH



COMPTEURS à EAU

CADRANS NOYÉS et CADRANS SECS

Réparations de tous systèmes. — DEMANDEZ PROSPECTUS

A. Bürgin & C^{ie}, Fabrique suisse de compteurs à eau, **Bâle**

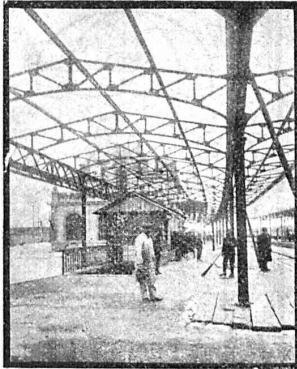
Station de vérification 4

Téléphone 6739

Seule fabrique suisse fabriquant ses compteurs entièrement en Suisse.

Représentants pour la Suisse: PETITPIERRE FILS & Co, NEUCHÂTEL

Maisons ayant collaboré à la construction
de l'« Hôtel de l'Union de Banques Suisses » à Lausanne.

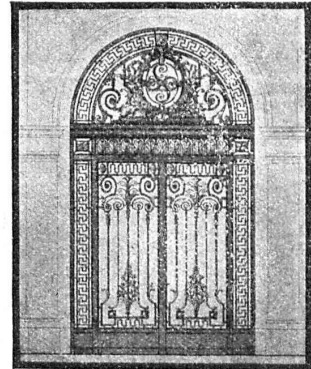


Ateliers L. ZWAHLEN

ZWAHLEN Frères & MAYR, successeurs

LAUSANNE

CONSTRUCTIONS MÉTALLIQUES
SERRURERIE ET FERRONNERIE D'ART
FERMETURES DIVERSES

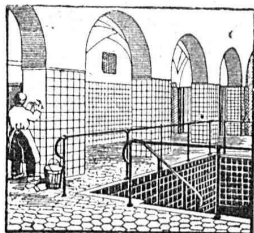


Installations sanitaires - Maison Daniel Perret

LAUSANNE, 6-8, Av. de Béthusy — Perret frères, LAUSANNE

Installation d'Usines, Villas, Salles de bains
simples et modernes. — Système anglais.

MAGASIN D'EXPOSITION ET DE VENTE
Maison fondée en 1888. TÉLÉPHONE 9085.



CARRELAGES & REVÊTEMENTS

J. ROD, Lausanne

St-Roch, 10 — Téléphone 39.61

ALBERT HELD & C^{ie}

MENUISERIE MODELE

MONTREUX

AGENCEMENT/
■ BANQUE/■
ADMINISTRATION/
MAGASIN/ BUREAUX
■ MEUBLE/ ■



MENUISERIE D'ART
PÈNEIRE/ PORTE/
PORTE/ REVOLVER
BOV/ EXOTIQUE/
ETUDE/ & DEV/

RAMELET Frères

CONSTRUCTIONS EN FER
LAUSANNE

SPÉCIALITÉS:

RAMPES — DEVANTURES
GRILLES PLIANTES ○ ○ ○ ○
○ ○ ○ FERRONNERIE D'ART

GYPSERIE - PEINTURE

M. CORTE

Téléphone 28.38 **LAUSANNE** Téléphone 28.38

Maison fondée en 1907.

TRAVAUX NEUFS - RÉPARATIONS

sont exécutés promptement et aux
meilleures conditions. — Nombreuses références.

FAVARGER & C^o, S.A.

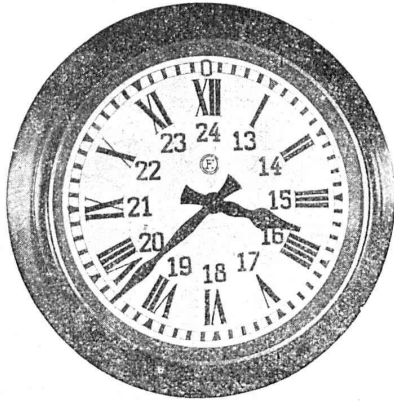
NEUCHÂTEL (Suisse)



Horloges électriques



Télégraphes, Téléphones



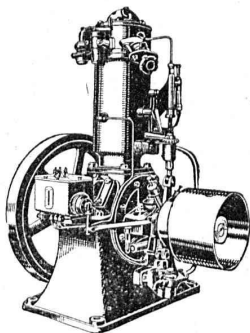
Appareils indicateurs
à distance
du cours des Changes

WEBER & C^{ie}, Uster-Zurich

Ateliers de constructions mécaniques et fonderie

Spécialité depuis plus de 20 ans :

MOTEURS



à huile lourde,
à pétrole lampant,
à essence ou à gaz

pour l'industrie,
pour l'agriculture
et pour bateaux de transport
et de pêche

**Machines automobiles à
scier et à fendre le bois
de chauffage**

DEMANDEZ CATALOGUE ET RÉFÉRENCES

Bovard & Bugnion

ci-devant : Mathey-Doret & C^{ie}

Brevets d'invention

Marques - Dessins et Modèles

Bollwerk, 17 **BERNE** Bollwerk, 17

Manufacture de Papiers

STOUKY, BAUMGARTNER & C.

LAUSANNE et RENENS

Spécialité de Papiers

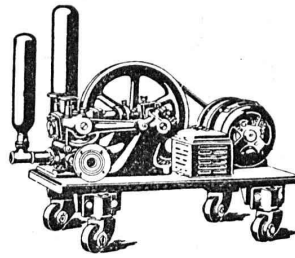
utilisés dans l'Industrie du Bâtiment.

Cumbustible liquide

Le moteur à eau système Schmid
travaillant comme

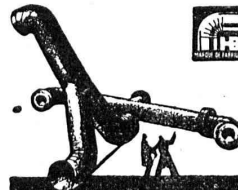
Pompe

est sans concurrence pour le
refoulement de l'huile lourde et
de tous liquides consistants. Pas
de soupapes, pas de troubles,
construction robuste, 16 types p^r
débits de 1,2 à 315 m³ par heure

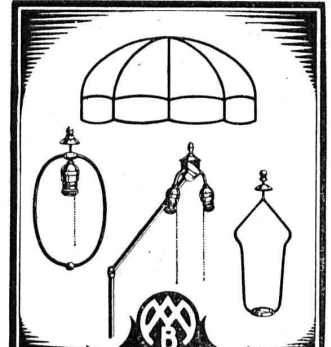


Ateliers de Constructions S. A.

ci-devant **A. Schmid**, - Zurich - Adr. télégr. : « Sihlfabrik »
Maison fondée en 1871, Téléphone : Selnau 3514



Tuyaux en tôle pour tous usages
Heberframs
Bâle, Voagesstraße 101



ALF. R. MULLER
BASEL
TELEPH. 7659. DAVIDSBODENSTR. 15

Charles EBNER

12, Quai du Rhin, 12
Schaffhouse

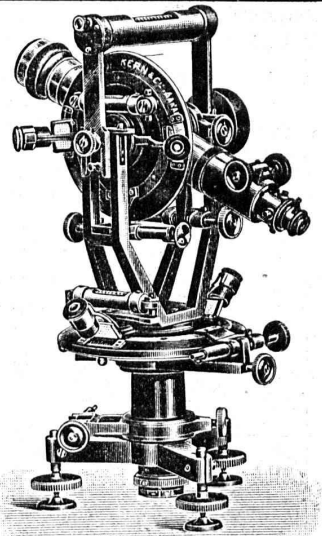
Maison spéciale
pour l'équipement de
bureaux techniques
fondée en 1901.

Théodolites

Niveaux

**Articles pour
arpenteurs**

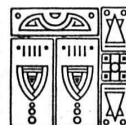
CATALOGUS
sur demande.



INDICATEUR VAUDOIS

Livre d'adresses de Lausanne et du Canton de Vaud. - Dans toutes les librairies

:: PARAIT CHAQUE ANNÉE EN JANVIER ::



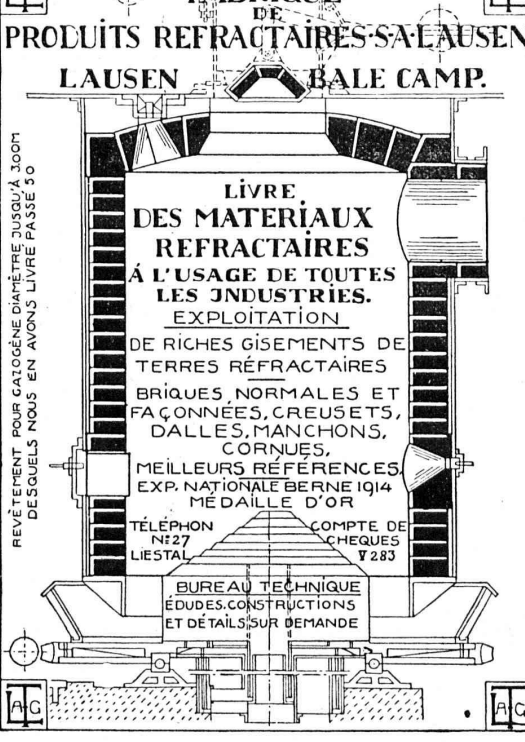
Imprimerie La Concorde

Jumelles, 4, Lausanne

TRAVAUX EN TOUS GENRES



FABRIQUE DE PRODUITS REFRACTAIRES SA LAUSEN LAUSEN BALE CAMP.



REVÊTEMENT POUR CÂTOGÈNE DIAMÈTRE JUSQU'À 3,00 M. DES QUELS NOUS EN AVONS LIVRÉ PASSE 50

LIVRE DES MATERIAUX REFRACTAIRES À L'USAGE DE TOUTES LES INDUSTRIES.
EXPLOITATION

DE RICHES GISEMENTS DE TERRES RÉFRACTAIRES
BRIQUES NORMALES ET FAÇONNÉES, CREUSETS, DALLES, MANCHONS, CORNUES,
MEILLEURS RÉFÉRENCES EXP. NATIONALE BERNE 1914 MÉDAILLE D'OR

TÉLÉPHONE N° 27 LIESTAL COMPTE DE CHEQUES V 283

BUREAU TECHNIQUE
ÉTUDES, CONSTRUCTIONS ET DÉTAILS SUR DEMANDE

Gegründet 1851.



GYSEL & CIE.
ASPHALTFABRIK KÄPFNACH

Fège de CARTON BITUMÉ et de CIMENT LIGNEUX Téléphone 24 Télégr.: Asphat

HORGEN

*Tapis d'isolation - Laine de scorie - Carton bitumé à rainures - Carbolinéum - Plaques d'asphalte p. isolations
Corde écrue et goudronnée.*

Tout ce qui concerne les

Annonces

du

Bulletin Technique doit être adressé exclusivement à la
Société suisse d'Édition (Indicateur vaudois)
Lausanne.

Nous déclinons toute responsabilité pour ce qui porte une
autre suscription. Régie des Annonces.



LANDIS & GYR SA
ZOUG

Compteurs d'électricité
Wattmètres Système Ferraris Interrupteurs horaires

INDICATEUR VAUDOIS

Recueil des Adresses de Lausanne et du Canton de Vaud
publié par la **Société Suisse d'Édition, 4, Jumelles, Lausanne.**

Paraît au commencement de chaque année.

En souscription En librairie

En souscription En librairie

I^{re} Partie : adresses de Lausanne par ordre alphabétique et professionnel Fr. 6.50 7.50

II^e Partie : adresses de Lausanne par ordre de rues, villas, sociétés, renseignements, etc. Ne se vend pas seule

III^e Partie : adresses des autres communes du canton Fr. 6.50 7.50

I^{re} et II^e Parties réunies » 11.— 13.—

I^{re} et II^e » » » 11.— 13.—

I^{re}, II^e et III^e » » (Complet) » 15.— 17.—

C.F. WEBER S.-A., Leipzig-Pl. SUCCURSALE: MUTTENZ-BALE

Téléphone 12

Fabrique de cartons bitumés et de produits de goudron

Télégrammes :
Nonnenmühle

Maison de 1er ordre pour la livraison de

Plaques isolantes asphaltées en toutes épaisseurs et en tous genres,
Vernis d'asphalte, Antiélaeolithe, Asphalte pour parquets, Carbolinéum,
Mastic d'asphalte pour divers usages, Matières désinfectantes

BRIQUES CREUSES

brevet « Wærner » — sans salpêtre — brevet « Wærner »

BAUER & ALBRECHT

Bureau d'Ingénieurs

PLACE MANEGG

ZURICH

Tél. : Selnau 80.78

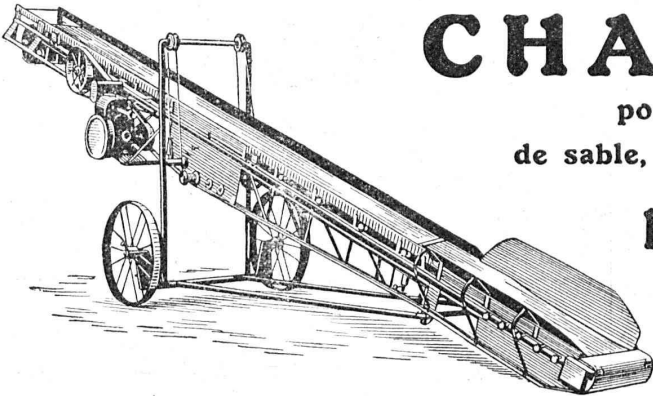
Carte du Canton de Vaud

Echelle 1: 250 000.

COMMUNES, CERCLES, DISTRICTS. Coloriée par districts.

Prix : 1 franc.

A la Société Suisse d'Édition, Lausanne
et librairies



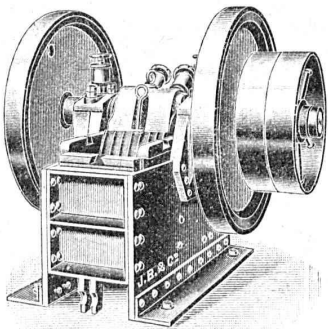
CHARGEUSES

pour le transport rationnel
de sable, gravier, charbon, scories, etc.

RUBANS TRANSPORTEURS

Ateliers de Construction S. A.

U. AMMANN, Langenthal



Concasseurs

de notre propre fabrication

machines de 1^{re} qualité munies de plaques de sécurité
excluant toute rupture,

stationnaires et roulantes

avec ou sans moteur, de 20 à 60 m³ de production journalière, sont fournies à titre de vente ou de location à des conditions vraiment avantageuses par la maison

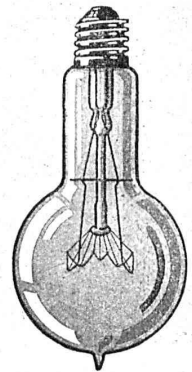
J. Brun & C^{ie}, Fabrique de machines **Nebikon**

Références de premier ordre

Téléph. N° 12

Télégr. Brun

(Lucerne)



LAMPES

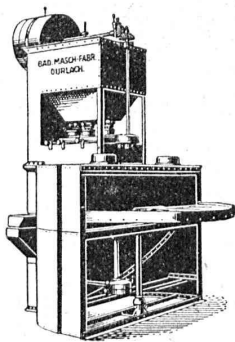
à filament étiré

1 Watt et 1/2 Watt

Fabrication exclusivement suisse

LUMIÈRE S.A.

GOLDAU (Suisse)



Appareil avec table rotative

Appareil à jet de sable

modèle le plus récent pour les usages les plus variés

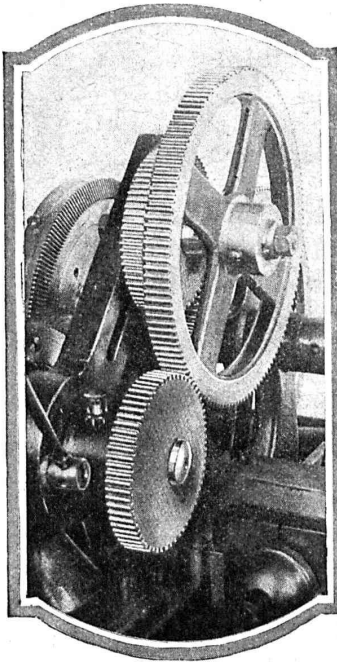
D. R. P. — D. R. G. M.

Installations complètes pour fonderies de fer,
d'acier et d'autres métaux

Société badoise de constructions mécaniques, Durlach

Représentants pour la Suisse : H. HAAS & C^{ie}, Berne
Gutenbergstrasse 5 — Téléphone Bollwerk 69.69

ENGRENAGES SILENCIEUX



Le fonctionnement des engrenages métalliques produit un bruit énorment. L'engrenage en métal s'use rapidement ; son fonctionnement produit un gaspillage de matériel et de force.

Le Celoron, variété F, est spécialement préparé pour la fabrication d'engrenages non-métalliques.

Les engrenages en Celoron résistent au frottement et durent presque indéfiniment. Ils sont imperméables à l'eau, aux huiles et aux graisses ; ils ne sont pas affectés par la chaleur.

Un engrenage en Celoron bien construit, bien monté et bien graissé dure plus longtemps que toute pièce du même genre constituée par un autre produit. Il ne nécessite aucune plaque de renforcement.

Les roues dentées en Celoron prolongent la durée des roues métalliques avec lesquelles elles sont conjuguées ; amortissant tous les chocs et toutes les vibrations, elles ralentissent considérablement l'usure.

Nous fournissons également une véritable fibre vulcanisée isolante.

Diamond State Fibre Company

Bridgeport, Pa. (près Philadelphie) U.S.A.

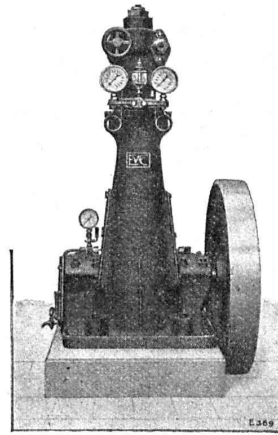
Adr. télégraphique : « DYMNFYBR », Norristown.

Représentants : Zwilchenbart S.A., Bâle-Dreisnitz.



ESCHER WYSS & C^{IE} S.A.

Zurich Suisse A 7th



Machines frigorifiques et à glace

à acide carbonique et à ammoniac

32/23

S. A. Hasler

ci-devant
l'atelier des télégraphes de G. Hasler

Berne



Appareils téléphoniques

Prix-courant sur demande

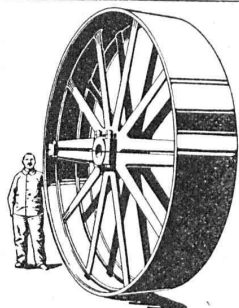
Entreprises électriques O. Burgi, Lausanne

Maison spéciale pour
la construction de lignes aériennes en tous genres

Procédés brevetés pour montage de câbles sur grandes lignes, écartant tout endommagement extérieur de ceux-ci.



∞ SOCIÉTÉ DES USINES DE LOUIS DE ROLL ∞
SUCCURSALE: USINE DE CLUS CT. DE SOLEURE



POULIES SÉRIE A.

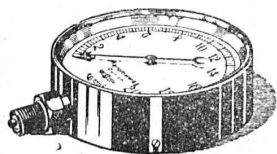
TRANSMISSIONS MODERNES

avec paliers à graissage à bagues ou à billes.
Installations de transmissions complètes pour toutes les branches de l'industrie.
Embrayages à friction système **Benn**, brevetés.
Embrayages électromagnétiques à friction, brevetés en Suisse et à l'étranger.

Transmissions LÉNIX brevetées

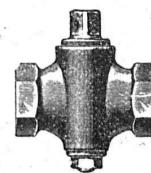
SUCCURSALE: FONDERIE D'OLTEN

Fonte brute pour poulies et roues dentées
en tous genres



Manomètre S. A. Stampfenbachstr. 61 Zurich

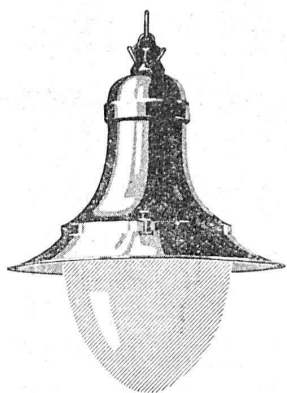
Magasin et fabrication d'accessoires „S. et B.“



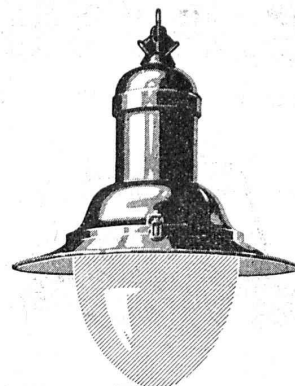
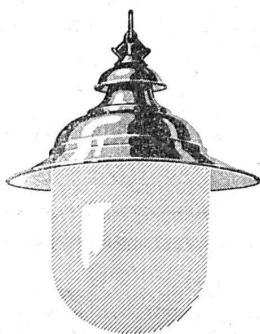
Accessoires pour machines et chaudières à vapeur

PAPIERS calque à dessin - **Copies de plans** en tous genres
HÉLIOGRAPHIQUES ED. AERNI-LEUCH, BERNE

ARMATURES POUR LAMPES 1/2-WATT



Pr éclairage extérieur et intérieur, fermeture à vis ou à articulation



Ventilation efficace
Forme élégante
Construction solide



Société Anonyme des Produits électrotechniques

SIEMENS

Dépt. SIEMENS - SCHUCKERTWERKE, Zurich