

Objektyp: **Advertising**

Zeitschrift: **Bulletin technique de la Suisse romande**

Band (Jahr): **50 (1924)**

Heft 6

PDF erstellt am: **06.08.2024**

Nutzungsbedingungen

Die ETH-Bibliothek ist Anbieterin der digitalisierten Zeitschriften. Sie besitzt keine Urheberrechte an den Inhalten der Zeitschriften. Die Rechte liegen in der Regel bei den Herausgebern. Die auf der Plattform e-periodica veröffentlichten Dokumente stehen für nicht-kommerzielle Zwecke in Lehre und Forschung sowie für die private Nutzung frei zur Verfügung. Einzelne Dateien oder Ausdrucke aus diesem Angebot können zusammen mit diesen Nutzungsbedingungen und den korrekten Herkunftsbezeichnungen weitergegeben werden. Das Veröffentlichen von Bildern in Print- und Online-Publikationen ist nur mit vorheriger Genehmigung der Rechteinhaber erlaubt. Die systematische Speicherung von Teilen des elektronischen Angebots auf anderen Servern bedarf ebenfalls des schriftlichen Einverständnisses der Rechteinhaber.

Haftungsausschluss

Alle Angaben erfolgen ohne Gewähr für Vollständigkeit oder Richtigkeit. Es wird keine Haftung übernommen für Schäden durch die Verwendung von Informationen aus diesem Online-Angebot oder durch das Fehlen von Informationen. Dies gilt auch für Inhalte Dritter, die über dieses Angebot zugänglich sind.

Ein Dienst der *ETH-Bibliothek*
ETH Zürich, Rämistrasse 101, 8092 Zürich, Schweiz, www.library.ethz.ch

<http://www.e-periodica.ch>

BULLETIN TECHNIQUE DE LA SUISSE ROMANDE

ORGANE AGRÉÉ PAR LA COMMISSION CENTRALE POUR LA NAVIGATION DU RHIN
ORGANE DE L'ASSOCIATION SUISSE D'HYGIÈNE ET DE TECHNIQUE URBAINES
ORGANE EN LANGUE FRANÇAISE DE LA SOCIÉTÉ SUISSE DES INGÉNIEURS ET DES ARCHITECTES
ainsi que de la Société vaudoise des Ingénieurs et des Architectes, de l'Association des Anciens Elèves de
l'Ecole d'Ingénieurs de l'Université de Lausanne et des Groupes Romands de la G. e. P.

ABONNEMENTS :

Suisse : 1 an, 12 francs

Etranger : 14 francs

Pour sociétaires :

Suisse : 1 an, 10 francs

Etranger : 12 francs

Prix du numéro :
75 centimes.

Pour les abonnements
s'adresser à la librairie
F. Rouge & C°, à Lausanne.

COMITÉ DE REDACTIONPrésident : P. PICCARD, ingénieur, à Genève.
Secrétaire : EDM. EMMANUEL, ingénieur, à Genève.**MEMBRES :**

Fribourg : MM. F. BROILLET, architecte; J. LEHMANN, ingénieur cantonal; R. DE SCHALLER, architecte. — *Vaud* : MM. EPITAUX, architecte; W. GRENIER, ingénieur, professeur honoraire de l'Université de Lausanne; E. JOST, architecte; CH. THEVENAZ, architecte. — *Genève* : MM. L. ARCHINARD, ingénieur; E. IMER-SCHNEIDER, ingénieur-conseil; RENE NEESER, ingénieur; CH. WEIBEL, architecte. — *Neuchâtel* : MM. ED. ELSKES, ingénieur; A. MEAN, ingénieur cantonal; E. PRINCE, architecte. — *Valais* : MM. J. COUCHEPIN, ingénieur, à Martigny; HAENNY, ingénieur, à Sion.

REDACTION : H. DEMIERRE, ingénieur.
VEVEY, Rue de la Madeleine, 15.

CONSEIL D'ADMINISTRATION DU BULLETIN TECHNIQUE

E. IMER-SCHNEIDER, ingénieur-conseil, *président*;
J. CHAPPUIS, ingénieur. — A. DOMMER, ingénieur. — H. MEYER, architecte.
F. ROUGE, libraire.

ANNONCES :

50 centimes la ligne

Rabais pour annonces répétées.

Demandez tarif spécial
pour fractions de pages à

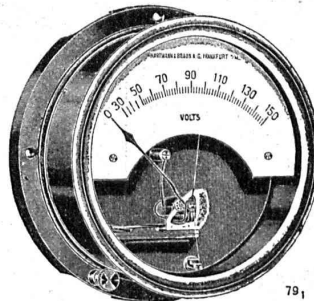
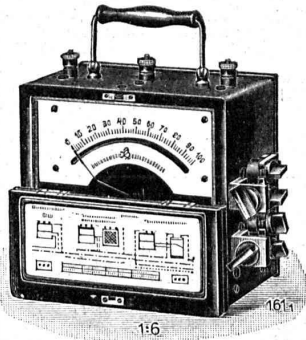
l'Indicateur Vaudois
(Société Suisse d'Édition)
Jumelles, 4, Lausanne.

Camille Bauer, Bâle

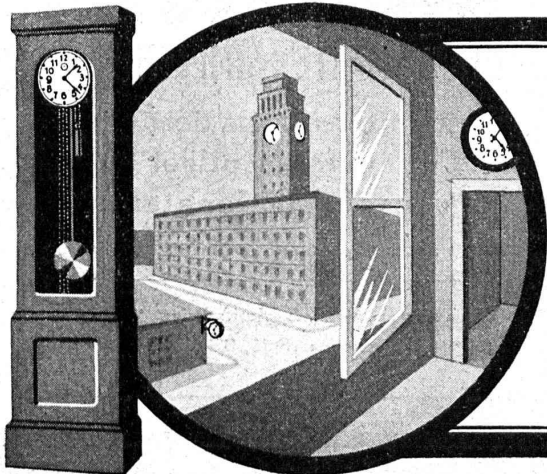
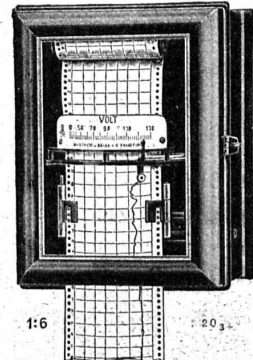
Représentant général pour la Suisse de la Maison :

Hartmann et Braun S. A.

Francfort s/M.



**Instruments de mesure
de tous genres
pour électricité**



INSTALLATION CENTRALE D'HORLOGES ÉLECTRIQUES

en combinaison avec
installation d'avertisseurs d'incendie
et contrôleurs de rondes,
installation de signalisation et d'arrêt,
timbre-dateurs, appareils de contrôle
d'heure et de travail.

S. A. des Produits électrotechniques

SIEMENS

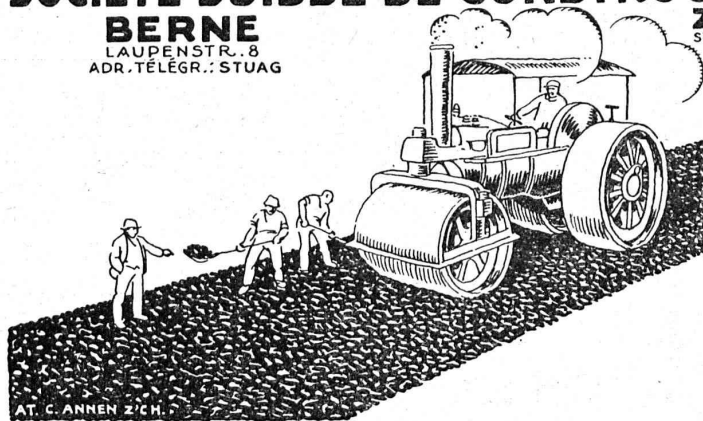
DÉPT: SIEMENS & HALSKE
ZURICH, BERNE, LAUSANNE

SOCIÉTÉ SUISSE DE CONSTRUCTION DE ROUTES S.A.

BERNE
LAUPENSTR. 8
ADR. TÉLÉGR.: STUAG

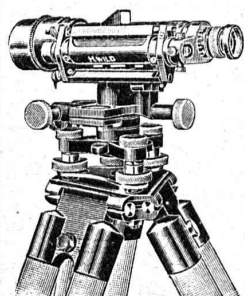
ZÜRICH
STEINWIESSTR. 40

LAUSANNE
PETIT CHÊNE 22



*Maison la plus importante,
spécialisée dans la construction
de routes:*

Tarmacadam, Systèmes Aeberli et
Philippin, Cylindrages de routes,
Goudronnages superficiels, Asphalte
coulé, comprimé et cylindrés, Pavés
ordinaires, Pavés mosaïques,
Fournitures de pavés et gravier cassé



LE NIVEAU
PARFAIT

Les Niveau et Théodolite WILD

sont les meilleurs instruments de géodésie.

□ □ □ □ □ □ □ □

Prix avantageux.

Demandez catalogues à la

Société Anon. de Vente - Heerbrugg
des instruments de géodésie **Henri Wild** (St-Gall)

Ebol

Enduit noir pour l'augmentation de l'étanchéité
du béton. Protège le béton et les métaux contre
l'eau acidulée, les eaux de terrains maré-
cageux, etc. **Moyen anti-rouille.**

DEMANDEZ PRIX ET ÉCHANTILLONS

E. BECK, fabricant de produits d'asphalte, PIETERLEN

GRUES
PALANS
ASCENSEURS
MONTE-CHARGES
MOTEURS
électriques
1/100 ÷ 30 HP

SCHINDLER & C^{IE}
LUCERNE
maison fondée
1874

Société Suisse des Explosifs

Usine et siège à **GAMSEN** près Brigue (Valais)

Explosifs de sûreté :

GAMSITE

PLASTAMMITE ◦ SIMPLONITE

Dynamites à tous dosages

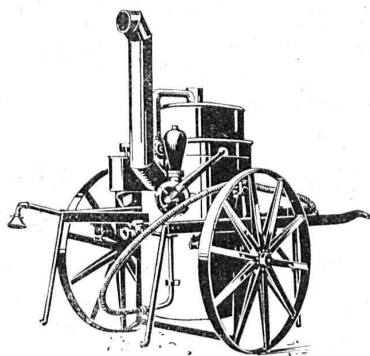
Dynamite „Antigel“

Mèches et Détonateurs

Tous accessoires pour le tir des Mines

Télégrammes : „Explosifs-Brigue“

Téléphone : N° 15, Brigue



Goudronneuses

construction de premier ordre

ainsi que toutes les machines pour l'entretien des routes

**Rouleaux compresseurs, Balayeuses, Voitures d'arrosage,
Fours à asphalte, Concasseurs, Laminoirs, etc., etc.**

Robert Aebi & C^{ie}, S. A., Zurich I

Machines et Outils pour Entrepreneurs.

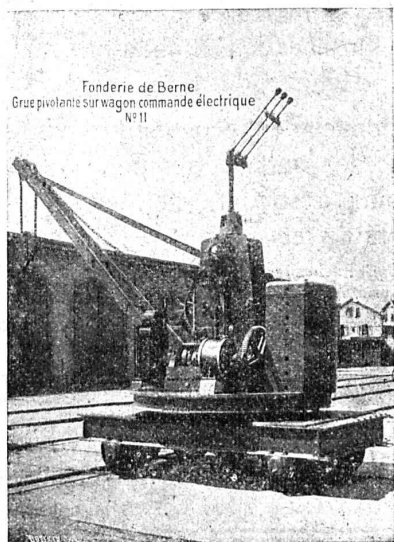
Matériel roulant.

Société des USINES de LOUIS de ROLL

Succursale : FONDERIE DE BERNE, à Berne.

Lettres
télégrammes

Fonderie
de Berne
à Berne.



Téléphone
N° 10.66

Appareils de levage : Ponts roulants, grues pivotantes, grues de chargement, etc., pour commande à bras et commande électrique.

Matériel de chemins de fer : Ponts tournants et chariots transbordeurs, branchements et croisements pour voies normales et voies étroites, Barrières.

Chemins de fer de montagne : Funiculaires complets, avec freins spéciaux (systèmes brevetés), depuis 1898 94 exécutions.

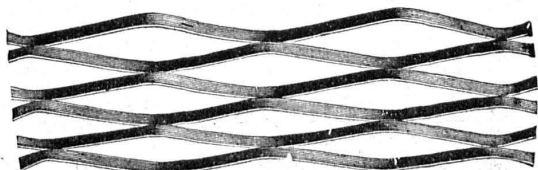
Superstructures à crémaillère : Systèmes : Riggerbach, Abt, Strub, Peter, etc.

Barrages : Installations métalliques et mécaniques pour barrages et canaux, grilles, machines pour nettoyer les grilles, treuils, etc.

Renseignements sur des installations faites, références.
Projets et Devis sont à disposition.

MÉTAL DÉPLOYÉ

LAUSANNE



LAUSANNE

FRANCILLON & C^{ie}, Société anonyme

BAUMANN & C^{ie}

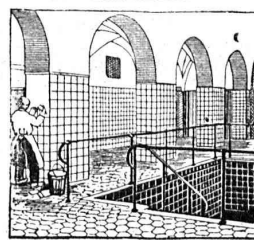
Ateliers pour la construction de Ressorts en tous genres.



RESSORTS EN FIL D'ACIER DE 0,2-50 mm. D'ÉPAISSEUR
en fil de laiton, nickel et bronze

pour toutes machines et appareils
RESSORTS EN TOLE D'ACIER TREMPÉ BLEUI
RONDELLES A RESSORT

Articles techniques pour l'industrie textile
Calculs pour la capacité de charge à disposition de nos clients.



**CARRELAGES &
REVÊTEMENTS**

J. ROD, Lausanne

St-Roch, 10 — Téléphone 39.61

Nos spécialités brevetées :

**GRUES A TOUR PIVOTANTES
MONTE-CHARGES RAPIDES**
débrayage automatique

**BÉTONNIÈRES
TREUILS RAPIDES**
etc., etc., etc.

**Société Générale de
Matériel d'Entrepreneurs, S. A., Zurich**
21^e, Rue Weinberg Tél. Hottingen 90.99

FONDERIE PAUL PERRET & C^{ie}, LAUSANNE

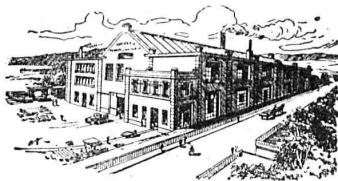
Rue de Genève - Tél. 26.60

Maison fondée en 1895

Rue de Genève - Tél. 26.60

Fonderie de Fer

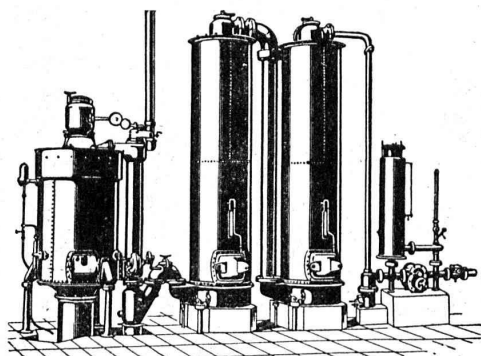
Fontes pour machines sur modèles et au trousseau, jusqu'à 10,000 kg. — Fontes de bâtiments et de voirie. Articles en séries. Fontes spéciales pour l'industrie chimique.



Fonderie de Cuivre

Bronzes phosphoreux, aluminium et tous autres alliages. — Installation moderne. Machines à mouler. — Livraisons rapides.

Société Suisse pour la Construction de Locomotives et de Machines WINTERTHUR



Gazogènes "Winterthur"

pour la gazéification de charbons
tourbe, déchets de bois, etc.

Utilisation rationnelle et économique du gaz
pour le chauffage de fours à tremper, à cémenter,
à recuire, à souder, etc., etc.
pour l'industrie textile et l'industrie chimique, etc.

Construction simple et entretien facile.
:: Prospectus et devis sur demande ::

S. A. Hasler ci-devant Berne

l'atelier des télégraphes de G. Hasler



Appareils téléphoniques

Prix-courant sur demande

Entreprises électriques O. Burgi, Lausanne

Maison spéciale pour
la construction de lignes aériennes en tous genres

Procédés brevetés pour montage de câbles sur grandes lignes, écartant tout endommagement extérieur de ceux-ci.

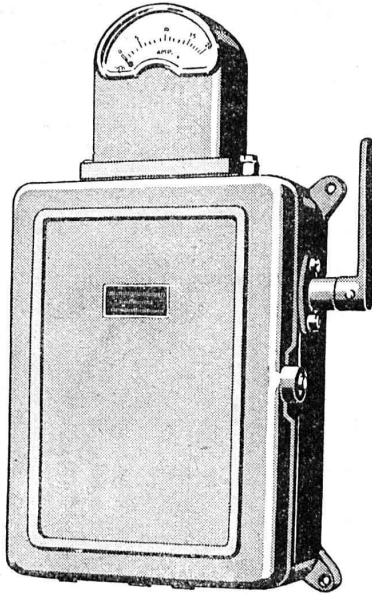
CHARLES MAIER & C^{IE}

FABRIQUE D'APPAREILS ÉLECTRIQUES, SCHAFFHOUSE

Bureau :
5, Grand-Chêne

Bureau de **LAUSANNE** (Suisse)
Téléphone 53.28

Adr. télégr. :
Maierélec, Lausanne



Gros appareillage

Tableaux de distribution

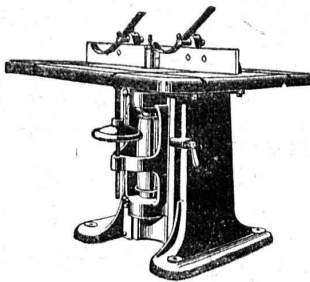
Coffrets de manœuvre

Appareillage pour montage
en plein air



Rauschenbach

Machines modernes à travailler le bois



Toupie, Mod. K. M.



Demandez
catalogues et devis

ATELIERS DE CONSTRUCTION RAUSCHENBACH S.A.
SCHAFFHOUSE

Représentant exclusif pour la Suisse Romande:
(à l'exception du Jura Bernois)

M. C. Félix, Boulevard de Grancy 8, Lausanne.

■ ■ CALCULS DE STABILITÉ ■ ■
Projets - Devis - Mise en soumission - Surveillance - Expertise
BÉTON ARMÉ et CONSTRUCTIONS DIVERSES

A. PARIS, Ingénieur-Conseil indépendant
des brevets et des entreprises
Petit Beaulieu, av. Beaulieu **LAUSANNE** :: Téléph. 46.92

Pierres de Lawfon
en tous genres
Carrières Jurassiennes S.A.
Lawfon

Travaux d'asphaltage
en tous genres.

Plaques isolatrices en Asphalte
en toutes épaisseurs et en tous genres.

Parquet sur asphalte
Asphalte isolant

HENRI BRÄNDLI, HORGEN
Fabrique d'Asphalte, de Carton bitumé et de Ciment ligneux.
Téléphone 38.

Nouveau !

breveté

Important !

breveté

SUBOX

La couleur à base de plomb qui fera époque ;
expérimenté depuis plusieurs années ;
emploi très avantageux.

Métallisation par simple enduit.

Meilleure protection contre toutes les intempéries
auxquelles seraient exposés :

Fer, Fer-blanc, Bois, Ciment, Carton, Eternit, etc.

Subox - Rongeur de Rouille

Se suffit à lui-même ; ne nécessite pas d'autre couleur.
(Nuance gris foncé.)

Fabrication par S. A. SUBOX, Langstr., 187, Zurich 5

Représentant général pour la Suisse :

PAUL KUONI, Sonnenquai, 3, Zurich I.

Représent. p^r les cantons de St. Gall, Thurgovie & Appenzell :
S. A. SALZMANN & Cie, Geltenwilenstr. 18, St. Gall.

Demandez prospectus et offres.

Asphalte naturel de Travers

Seules mines d'Asphalte en Suisse.

Reconnu le meilleur Asphalte

Représentants pour la Suisse :

E.-R. Zetter & Co,
à Soleure

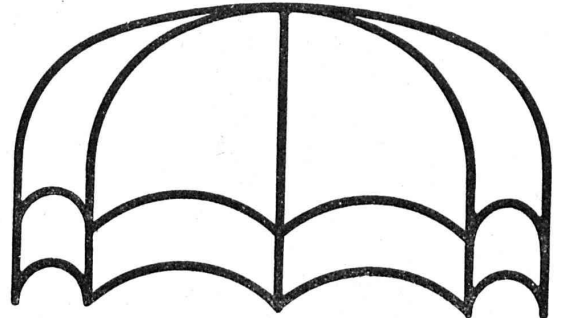
Maison fondée en 1843.



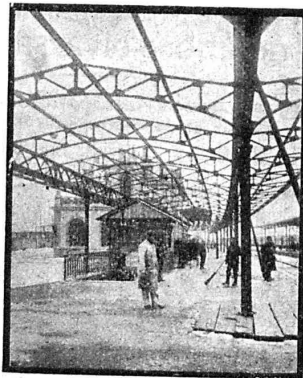
Marque de fabrique.

CARCASSES D'ABAT-JOUR

exécution très soignée, soudées à l'autogène.



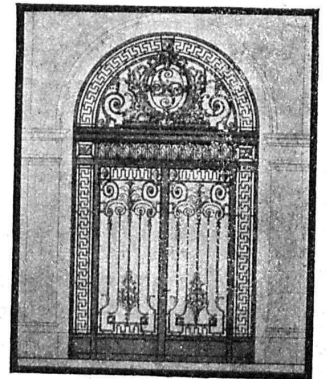
Emile Scholer, Bâle I. — Demandez le nouveau catalogue.



Ateliers L. ZWAHLEN

ZWAHLEN Frères & MAYR, successeurs
LAUSANNE

CONSTRUCTIONS MÉTALLIQUES
SERRURERIE ET FERRONNERIE D'ART
FERMETURES DIVERSES



Installations sanitaires - **Maison Daniel Perret**
LAUSANNE, 6-8, Av. de Béthusy — Perret frères, LAUSANNE

Installation d'Usines, Villas, Salles de bains
simples et modernes. — Système anglais.

MAGASIN D'EXPOSITION ET DE VENTE
Maison fondée en 1888. **TELÉPHONE 9085.**

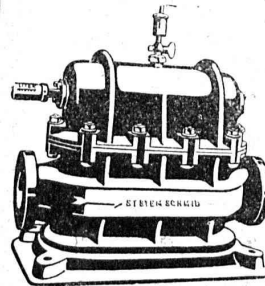
BÜHLER FRÈRES S. A.

PAPYRUS
Kasernenstr. 5 ZURICH 4 Tél. Selnau 29 55

Papiers à calquer pour détails, à dessiner, quadrillés.
Toile transparente. Papiers d'emballage.

Ateliers de Constructions S. A.

ci-devant A. Schmid - Zurich - Adresse télégraphique
Fondés en 1871 Sihlfabrik



Compteurs à eau système Schmid

pour le contrôle de la consommation
du combustible, nécessaires à tous les
propriétaires de chaudières.
Plus de 10 000 appareils en service.

Pompes à piston
sans soupapes pour liquides consistants.

Pompes à piston
avec soupapes pour hautes pressions,
jusqu'à 400 atmosphères.

Compteur à eau à double piston. Turbines. — Engrenages à vis sans fin.

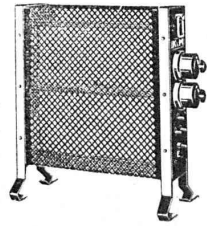
S. A. KUMMLER & MATTER, AARAU

FABRIQUE D'APPAREILS ÉLECTRIQUES POUR CHAUFFAGE ET CUISSON

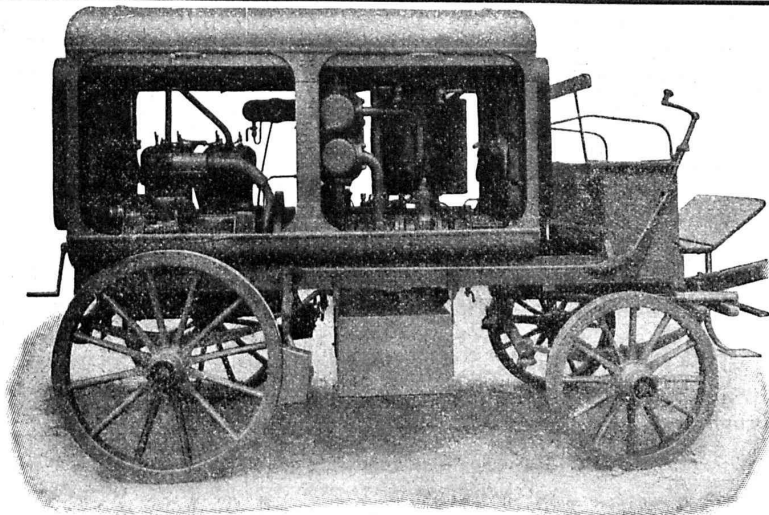
Accumulateurs d'eau chaude à chauffage élect. en toutes grandeurs, de construction robuste et éprouvée. — Excellent isolement thermique.

Appareils de chauffage électriques; nombreux modèles de forme élégante.

PROSPECTUS SUR DEMANDE



Société Suisse pour la Construction de Locomotives et de Machines, Winterthur



Moto-Compresseur sur char.

AIR COMPRIMÉ

jusqu'à 16 atmosphères

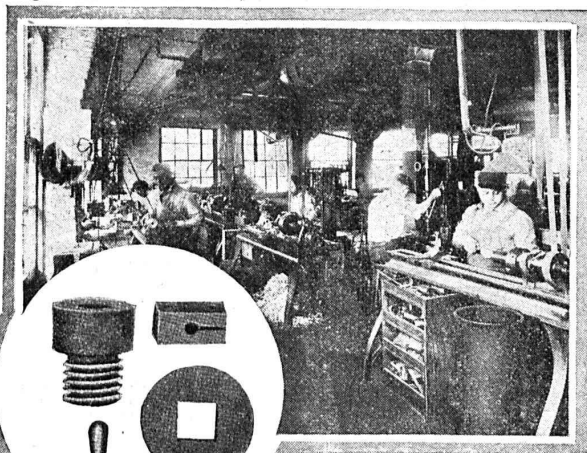
VIDE

jusqu'à 99,9 %

Compresseurs et Pompes
à vide rotatifs

Salon de l'Automobile à Genève 1924

Groupe II Stand N° 163



PIÈCES USINÉES EN

Diamond-Fibre

FIBRE « DIAMOND » pour Machines électriques et mécaniques.

La fibre "Diamond" peut être aisément sciée, taraudée, percée, perforée, filetée, pliée, tournée ou rabotée de façon à être employée pour la fabrication de pièces spéciales pour les machines électriques et mécaniques. Certaines des pièces que l'on en peut faire sont :

Engrenages silencieux, pivots, joints, rondelles, boutons, pignons, roues, rouleaux, glissières, courroies, blocs, poignées, conduites, barres, chevilles, anneaux pour commutateurs et distributeurs, pièces pour dynamos et génératrices, coins, isolations pour voies ferrées, goupilles, etc.

Il n'existe pas d'autre produit mieux adaptable à la fabrication de pièces spéciales que la Fibre "Diamond".

Demandez-nous des renseignements quant à l'usinage de la fibre vulcanisée.

Diamond State Fibre Company

Bridgeport, Pa. (près de Philadelphie) U. S. A.

Adresse télégraphique : « DYMNFYBR », Norristown.

Représentants : Zwilchenbart, S. A., Bâle-Dreisitz.

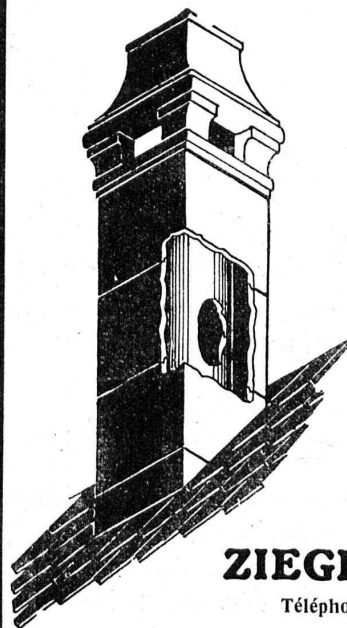
Cheminée économique

+ Brevet 88876

favorisant
l'aération

Briques
Moëllons
Hourdis
Planelles

chez



ZIEGEL A.-G., ZURICH

Téléphone : SELNAU 66.98

Dépôtaires : Gétaz-Romang-Ecoffey, Lausanne et Vevey.

Paul Mayer, S. A., Fribourg.

Rychner Frères & Cie, Neuchâtel.

SULZER

ARMATURES
et
PIÈCES DE TUYAUTERIE
pour
vapeur, eau, acides, gaz, air etc.

Catalogues sur demande.

SULZER FRÈRES, SOCIÉTÉ ANONYME, WINTERTHUR



ACIÉRIES THOS. FIRTH & SONS LTD., SHEFFIELD (ANGLETERRE)
REPRÉSENTANT GÉNÉRAL POUR LA SUISSE :
Téléphone : Hottingen 49.55 **G. LECOULTRE** Höschgasse 75, ZURICH 8

Premiers fabricants des aciers inoxydables « FIRTH STAINLESS » pour tous les usages, en barres, tôles, fils, tubes, pièces forgées pièces coulées, etc. — Aciers rapides « SPEEDICUT », aciers pour outils, aciers de construction, pièces de forge, outillage, etc, etc.

S T O C K A Z U R I C H



GÉTAZ, ROMANG, ÉCOFFEY (S. A.)

Lausanne, Vevey, Genève
Montreux, Châtel St-Denis

Matériaux de constructions Fabriques de **Carreaux en ciment** pour dallages
GRANIT DU TESSIN **Tuyaux** en ciment
CERESITE, produit idéal pour rendre le mortier étanche **Carreaux céramiques** pour dallages et revêtements
Articles sanitaires pour toilettes, bains, W.C., etc.
Exposition permanente à Lausanne, Vevey et Genève

Produits réfractaires et isolants :: Bois de construction

I S O L A

Brevet + N° 84066

INSENSIBLE AUX ACIDES

Chape élastique parfaitement résistante d'étanchéité et de souplesse inaltérable, fabriquée d'asphaltes purs.
Enduits étanches à l'ISOLA, appliqués à froid.

Zurich 1, Siège central **SOCIÉTÉ SUISSE ISOLA** Auf der Mauer 11, Zurich 1
Entreprise générale de travaux d'Isolation, fondée en 1913.



Eternit Niederurnen

Garantie
contre les ouragans

Excellente ardoise pour couvertures
et revêtements de façades

Durée illimitée
Garantie 10 ans

Revêtements intérieurs de plafonds
et parois

Place vacante.

Une place d'ingénieur de II^e évent. de I^{re} classe, pour le contrôle de la construction et de l'entretien des chemins de fer, avec domicile à Berne, est vacante auprès de la Division des chemins de fer du Département fédéral des postes et chemins de fer.

Conditions d'admission : études techniques supérieures complètes ; expérience dans la construction et l'exploitation des chemins de fer ; le français comme langue maternelle, savoir l'allemand et avoir, si possible, des connaissances d'italien.

Traitement annuel, y compris les allocations de renchérissement et de résidence : fr. 7600 - 11400.

Adresser les offres, jusqu'au 25 mars 1924, à la Division ci-dessus mentionnée.