

Objektyp: **Advertising**

Zeitschrift: **Bulletin technique de la Suisse romande**

Band (Jahr): **50 (1924)**

Heft 1

PDF erstellt am: **11.07.2024**

Nutzungsbedingungen

Die ETH-Bibliothek ist Anbieterin der digitalisierten Zeitschriften. Sie besitzt keine Urheberrechte an den Inhalten der Zeitschriften. Die Rechte liegen in der Regel bei den Herausgebern.

Die auf der Plattform e-periodica veröffentlichten Dokumente stehen für nicht-kommerzielle Zwecke in Lehre und Forschung sowie für die private Nutzung frei zur Verfügung. Einzelne Dateien oder Ausdrucke aus diesem Angebot können zusammen mit diesen Nutzungsbedingungen und den korrekten Herkunftsbezeichnungen weitergegeben werden.

Das Veröffentlichen von Bildern in Print- und Online-Publikationen ist nur mit vorheriger Genehmigung der Rechteinhaber erlaubt. Die systematische Speicherung von Teilen des elektronischen Angebots auf anderen Servern bedarf ebenfalls des schriftlichen Einverständnisses der Rechteinhaber.

Haftungsausschluss

Alle Angaben erfolgen ohne Gewähr für Vollständigkeit oder Richtigkeit. Es wird keine Haftung übernommen für Schäden durch die Verwendung von Informationen aus diesem Online-Angebot oder durch das Fehlen von Informationen. Dies gilt auch für Inhalte Dritter, die über dieses Angebot zugänglich sind.

BULLETIN TECHNIQUE DE LA SUISSE ROMANDE

ORGANE AGRÉÉ PAR LA COMMISSION CENTRALE POUR LA NAVIGATION DU RHIN

Organe en langue française de la
SOCIÉTÉ SUISSE DES INGÉNIEURS ET DES ARCHITECTES

ainsi que de
la Société vaudoise des Ingénieurs et des Architectes, de l'Association des Anciens Elèves de l'Ecole d'Ingénieurs
de l'Université de Lausanne et des Groupes Romands de la G. e. P.

ABONNEMENTS :

Suisse : 1 an, 12 francs

Etranger : 14 francs

Pour sociétaires :

Suisse : 1 an, 10 francs

Etranger : 12 francs

Prix du numéro :
75 centimes.

Pour les abonnements
s'adresser à la librairie
F. Rouge & C^o, à Lausanne.

COMITÉ DE RÉDACTION
Président : P. PICCARD, ingénieur, à Genève.
Secrétaire : EDM. EMMANUEL, ingénieur, à Genève.

MEMBRES :

Fribourg : MM. F. BROILLET, architecte; J. LEHMANN, ingénieur cantonal; R. DE SCHALLER, architecte. — *Vaud* : MM. EPITAUX, architecte; W. GRENIER, ingénieur, professeur honoraire de l'Université de Lausanne; E. JOST, architecte; CH. THEVENAZ, architecte. — *Genève* : MM. L. ARCHINARD, ingénieur; E. IMER-SCHNEIDER, ingénieur-conseil; RENE NEESER, ingénieur; CH. WEIBEL, architecte. — *Neuchâtel* : MM. ED. ELSKES, ingénieur; A. MEAN, ingénieur cantonal; E. PRINCE, architecte. — *Valais* : MM. J. COUCHEPIN, ingénieur, à Martigny; HAENNY, ingénieur, à Sion.

RÉDACTION : H. DEMIERRE, ingénieur.
VEVEY, Rue de la Madeleine, 15.

CONSEIL D'ADMINISTRATION DU BULLETIN TECHNIQUE
E. IMER-SCHNEIDER, ingénieur-conseil, président;
J. CHAPPUIS, ingénieur. — A. DOMMER, ingénieur. — H. MEYER, architecte.
F. ROUGE, libraire.

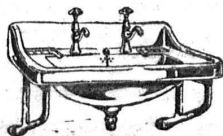
ANNONCES :

50 centimes la ligne

Rabais pour annonces répétées

—
Demandez tarif spécial
pour fractions de pages à

l'Indicateur Vaudois
(Société Suisse d'Édition)
Jumelles, 4, Lausanne.



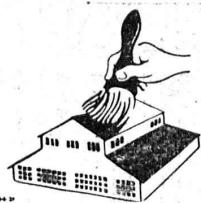
Bamberger, Leroi & C^{ie} Zurich, S. A.

Fabrique d'Appareils Sanitaires

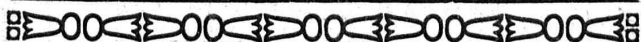


MEYNADIER & C^{ie}, ZURICH

Fabrique de carton bitumé Produits d'asphalte et de bitume



Matériaux isolants de tous genres pour constructions



Béton armé translucide

SYSTÈME KEPPLER BREVETÉ Nouveau système de plafonds translucides en béton armé et dalles de verre

Grande résistance à la surcharge. — Très grande
facilité d'entretien et de nettoyage. — Suppres-
sion de toute peinture ou enduit protecteur. —
le plus grand effet de lumière.

Représentant:

Rob. Looser, Zurich

Badenerstr. 41



Installations d'Avertisseur d'Incendie et de Contrôleurs de Rondes combinés



Brochures

sur demande

S. A. Des Produits Electrotechniques

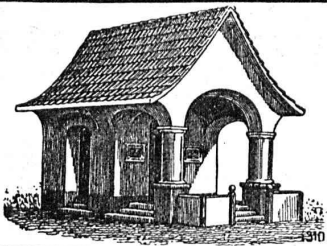
SIEMENS

Section SIEMENS & HALSKE
LAUSANNE

Nouveau ! **Table à sécher à froid.**
Indispensable pour toutes les maisons faisant elles-mêmes leurs héliographies. — Séchage instantané.

Représentant exclusif pour la Suisse française et la France :

A. MOREL - ATELIER D'HÉLIOGRAPHIE - Lausanne



PLAFONDS, CLOISONS, CORNICHES, PLANCHERS, Revêtements de toutes sortes
exécutés avec le support pour mortier

„TREILLAGE EN TERRE CUITE“

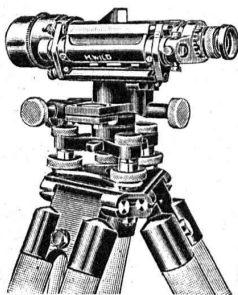
sont exempts de toutes fissures, inaltérables aux influences
atmosphériques, incombustibles et extrêmement durables

Nombreuses références

Demandez prospectus et échantillons

Médailles d'or : Berne 1914. Barcelone 1920

FABRIQUE SUISSE DE TREILLAGE EN TERRE CUITE S. A., LOTZWIL-BÈRE



LE NIVEAU
PARFAIT

Les Niveau et Théodolite WILD

sont les meilleurs instruments de géodésie.



Prix avantageux.

Demandez catalogues à la

Société Anon. de Vente - Heerbrugg
des instruments de géodésie Henri Wild (St-Gall)

Ebol

Enduit noir pour l'augmentation de l'étanchéité
du béton. Protège le béton et les métaux contre
l'eau acidulée, les eaux de terrains maré-
cageux, etc. **Moyen anti-rouille.**

DEMANDEZ PRIX ET ÉCHANTILLONS

E. BECK, fabricant de produits d'asphalte, PIETERLEN

Société Suisse des Explosifs

Usine et siège à **GAMSEN** près Brigue (Valais)

Explosifs de sûreté :

GAMSITE

PLASTAMMITE ◦ SIMPLONITE

Dynamites à tous dosages

Dynamite „Antigel“

Mèches et Détonateurs

Tous accessoires pour le tir des Mines

Télégrammes : „Explosifs-Brigue“

Téléphone : N° 15, Brigue

**GRUES
PALANS
ASCENSEURS
MONTE-CHARGES
MOTEURS
électriques
1/100 ÷ 30 HP**

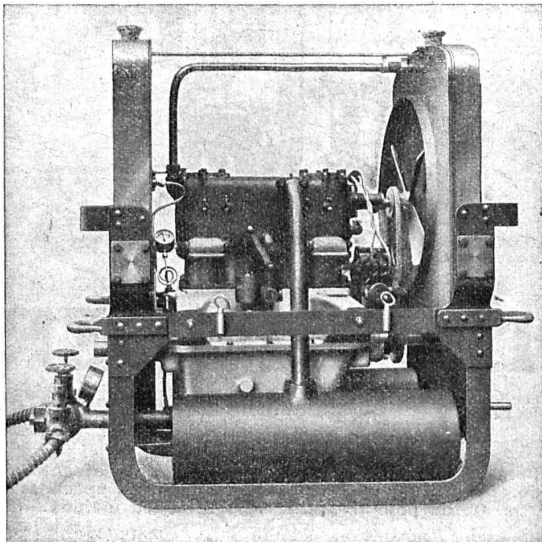
SCHINDLER & C^{IE}
LUCERNE
maison fondée
1874

CONSTRUCTIONS en FER

Ponts, Charpentes, Mâts, Réservoirs, Grues, Tôlerie, etc.

Wartmann, Vallette & C^{ie}, Genève

Même maison à
BROUGG (Argovie)



MOTOCOMPRESSEUR

breveté

Marque „DIATTO FREJUS”

Poids minime, donc facilement déplaçable.

Mise en marche immédiate.

LIVRAISON IMMÉDIATE

Offres sur demande par la représentation générale :

Robert Aebi & C^{ie}, S. A., Zurich I

Machines et Outils pour Entrepreneurs.

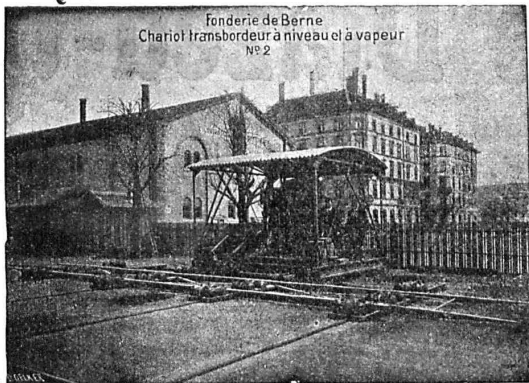
Matériel roulant.

Société des USINES de LOUIS de ROLL

Succursale : FONDERIE DE BERNE, à Berne.

Letres et Télégrammes : Fonderie de Berne, à Berne.

Téléphone 10.66



Fonderie de Berne
Chariot transbordeur à niveau et à vapeur
N° 2

Appareils de levage : Ponts roulants, grues pivotantes, grues de chargement, etc., pour commande à bras et commande électrique.

Matériel de chemins de fer : Ponts tournants et chariots transbordeurs, branchements et croisements pour voies normales et voies étroites, Barrières.

Chemins de fer de montagne : Funiculaires complets. avec freins spéciaux (systèmes brevetés), depuis 1898 94 exécutions.

Superstructures à crémaillère : Systèmes : Riggenbach, Abt, Strub, Peter, etc.

Barrages : Installations métalliques et mécaniques pour barrages et canaux, grilles, machines pour nettoyer les grilles, treuils, etc.

Renseignements sur des installations faites, références. Projets et Devis sont à disposition.

BAUMANN & C^{ie}

Ateliers pour la construction de Ressorts en tous genres.



RUTI
(ZURICH)

RESSORTS EN FIL D'ACIER DE 0,2-50 mm. D'ÉPAISSEUR
en fil de laiton, nickel et bronze

RESSORTS EN TOLE D'ACIER TREMPÉ BLEUI
RONDELLES A RESSORT

Articles techniques pour l'industrie textile
Calculs pour la capacité de charge à disposition de nos clients.



Badigeonneuse « Rapid »
(par air comprimé).

Enduit ou peinture de façades. Pour peindre et désinfecter des usines, ateliers et magasins de tous genres. Demandez la liste N° 20.

C. Nievergelt & C^{ie}, Zurich
Succ. de H. CORRODI-HANHART

Représentant pour la Suisse romande :
A. Schmiéd, 9, Chemin de Roche, Genève

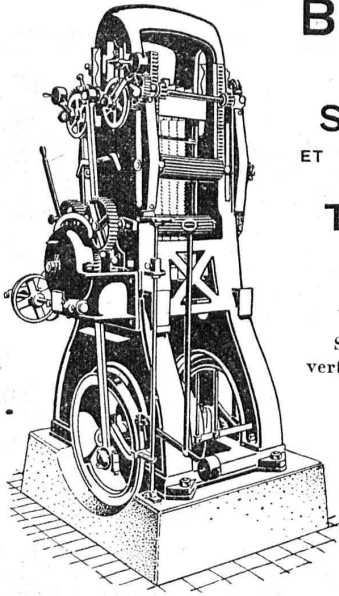
A. MULLER & C^o

Ateliers de constructions mécaniques et fonderie

BRUGG

(Argovie)

SCIERIES ET TOUTES MACHINES POUR LE TRAVAIL DU BOIS



Scies alternatives
verticales multiples de
haut rendement.

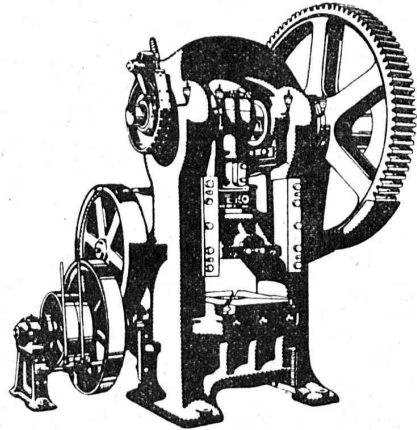
Scies alternatives
et à ruban
pour refendre.

Raboteuses à trois
et quatre faces, etc.

Constructions mo-
dernes avec
roulements à billes.

Grands magasins. — Livraisons rapides.
Conditions avantageuses.

Prospectus, offres et visite d'ingénieur sur demande.



L. SCHULER

Fondée
en 1839

Göppingen (Wurtemberg)

Plus de
1500 ouvriers

La plus ancienne et plus importante usine allemande
ayant comme spécialité la construction de :
Presses à excentrique. Presses à friction. Machines à
découper les encoches. Cisailles. Machines spéciales et
Outils pour travailler la tôle et les métaux.

Représentant pour la Suisse romande :

RUBIN & WELTI, Ingénieurs, LAUSANNE

Avenue des Alpes, 34

Téléph. 44-74

Coupe-circuits Diazed-H

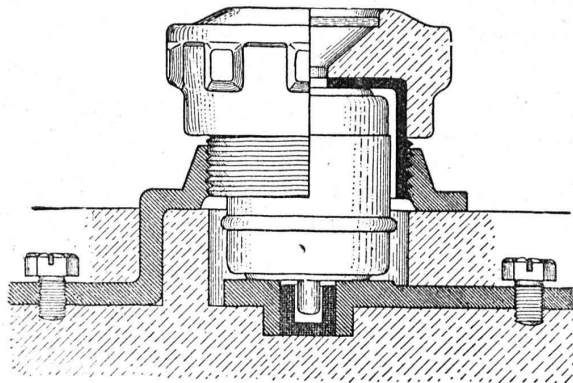
pour 80-200 amp. 500 volts

Elément, Couvercle, Fusible avec douille calibrée

D. R. P.

Brevet étranger

Moins sensibles aux
variations brusques de
courant
de courte durée
tout en garantissant un
fonctionnement de toute
sécurité.



Nouvelle construction
améliorée.
Echauffement très faible.
Les nouveaux fusibles H
peuvent aussi être
employés dans les anciens
éléments.



Société Anonyme des
Produits électrotechniques

SIEMENS

Dépt. SIEMENS - SCHUCKERTWERKE, Zurich



BAUMANN, KOELLIKER & C^{IE}, S.A., Zurich

Lignes à haute et basse tension
Lignes de contact pour chemin de fer électrique

LIVRAISON DE LUSTRIERIE EN TOUS GENRES

Nouveau !

breveté

Important !

breveté

SUBOX

La couleur à base de plomb qui fera époque ;
expérimenté depuis plusieurs années ;
emploi très avantageux.

Métallisation par simple enduit.

Meilleure protection contre toutes les intempéries
auxquelles seraient exposés :

Fer, Fer-blanc, Bois, Ciment, Carton, Eternit, etc.

Subox - Rongeur de Rouille

Se suffit à lui-même ; ne nécessite pas d'autre couleur.
(Nuance gris foncé.)

Fabrication par S. A. SUBOX, Langstr., 187, Zurich 5

Représentant général pour la Suisse :

PAUL KUONI, Sonnenquai, 3, Zurich I.

Représent. p^r les cantons de St. Gall, Thurgovie & Appenzell :
S. A. SALZMANN & C^{ie}, Geltenwilenstr. 18, St. Gall.

Demandez prospectus et offres.

Asphalte naturel de Travers

Seules mines d'Asphalte en Suisse.

Reconnu le meilleur Asphalte

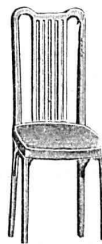
Représentants pour la Suisse :

**E.-R. Zetter & C^o,
à Soleure**

Maison fondée en 1843.



Marque de fabrique.

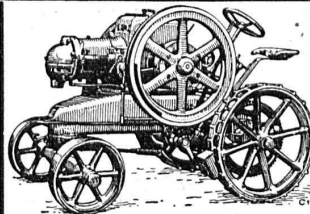


S. A. FABRIQUES DE MEUBLES Horgen-Glaris à Horgen

Maison suisse la plus importante pour

AMEUBLEMENT

de Salles de concert, théâtres, cinématographes,
restaurants, cafés, salles à manger,
vestibules etc.



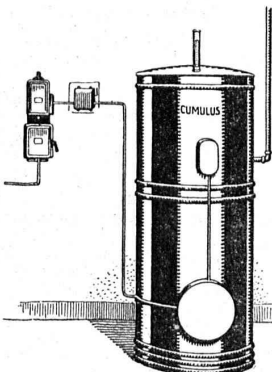
AUTO-MOTEUR à huile lourde

« BULLDOG » Marque LANZ, 12 HP.
pouvant servir comme tracteur sur route. Fonctionnement irréprochable à l'huile lourde, consommation du combustible par jour de travail seulement 5 francs approximatif.
Demandez offres s. v. p. à

Ed. Blatter & Cie, Walchestr., 21, Zurich

Le chauffe-eau électrique « Cumulus » TYPE ÉCONOMIQUE

offre des avantages considérables par rapport aux
chauffe-eau ordinaires.



*Demandez
notre prospectus 63*

Fabrique
d'Appareils électriques
Fr. SAUTER S. A.
BALE

Bureau technique à Genève
25, Boulev. Georges Favon

Travaux en béton armé W. WUNDERLI

Fers et matériaux
de construction

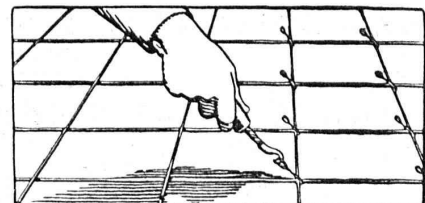
Drahtbinde



Bindedraht

Richterswil

fournit



Fil de fer
de liaison :

Longueur totale	8	10	12	14	16	18	19	20	21	22 cm.
par 100 Fr.	2.70	3.—	3.10	3.30	3.50	3.70	3.90	4.20		

Outils de liaison : petit 8 fr. par pièce ; grand 14 fr.

Rabais sur livraison de 400,000 pièces 5 0/10
" " " " 500,000 " 7 1/2 0/10
" " " " 1,000,000 " 10 0/10

Payement à 30 jours avec 2 0/10 d'escompte.

PAPIERS calque à dessin - Copies de plans en tous genres

HÉLIOGRAPHIQUES ED. AERNI-LEUCH, BERNE

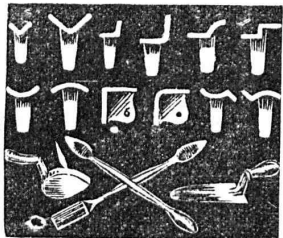


LANDIS & GYR SA

ZOUG

Compteurs d'électricité

Wattmètres Système Ferraris Interrupteurs horaires



Outils pour la fabrication des pierres en ciment
Lissoires, Truelles
Spatules P. 4909 G.
Catalogue sur demande.

B. ENZLER, Appenzell

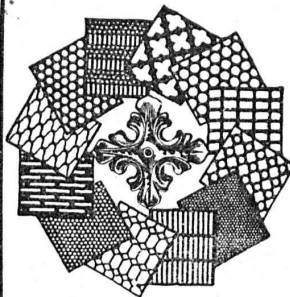
Cession de Brevets

Les brevets suisses ci-après, d'une réelle valeur industrielle, sont à vendre ou à céder par licences : N° 83.532, du 31 janvier 1919, pour : Alliages cuivre-zinc-plomb, et N° 87.223, du 31 janvier 1919, pour : Procédé de fabrication d'alliages à forte teneur en plomb.

S'adresser au propriétaire de ces brevets, les *Aciéries Réunies de Burbach-Eich-Dudelange*, Service de Recherche et de Documentation, Case postale 25, Luxembourg.



Tôles perforées

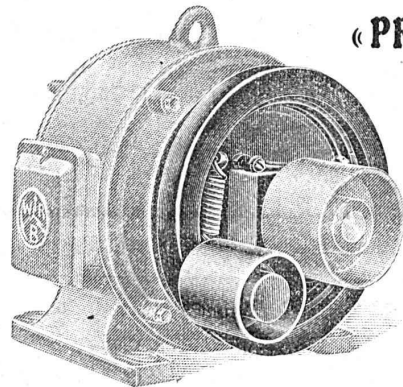


H. HEER & C^o
OLTEN 7318

Moteur à courant alternatif

« PROGRESSA »

avec tendeur de courroie breveté fixé directement sur le moteur, n'exige pas de montage spécial.



Boîtes de manœuvre en coffret de fonte

avec une double fermeture.

De 15 à 200 Ampères.

Interrupteur étoile-triangle. Commutateur.

WALTER RUEFLI
FABRIQUE D'APPAREILS ÉLECTRIQUES
ALLSCHWIL près Bâle (Suisse).

Prospectus et prix-courant sur demande.

Nos spécialités brevetées :

GRUES A TOUR PIVOTANTES
MONTE-CHARGES RAPIDES

débrayage automatique

BÉTONNIÈRES
TREUILS RAPIDES

etc., etc., etc.

Société Générale de
Matériel d'Entrepreneurs, S. A., Zurich

21^e, Rue Weinberg

Tél. Hottingen 90.99



UNION SOCIÉTÉ ANONYME À BIENNE

Première Fabrique Suisse de Chaînes soudées par procédé électrique breveté.
USINE À MÂCHE.

Chaînes en tous genres pour l'Industrie. Chaînes calibrées et éprouvées à double résistance pour grues, monte-charges, palans et toutes sortes d'appareils de levage. Chaînes pour éleveurs et transporteurs, Chaînes à lier pour chemins de fer, Chaînes de charge pour fonderies etc. Chaînes antidérapantes pour automobiles.

LES COMMANDES SONT REÇUES PAR
TRÉFILIERES RÉUNIES S. A., BIENNE
S. A. DES FORGES ET USINES DE MOOS, LUCERNE
H. HESS & C^o, BILGERSTEG, RUTHI, ZÜRICH.

ATELIERS DE CONSTRUCTIONS MÉCANIQUES

TÉLÉPHONE N° 69

de VEVEY (Suisse)

Adr. télégr.: FONDERIE-VEVEY

TURBINES et RÉGULATEURS

Monte-charges de tous systèmes

Compresseurs.

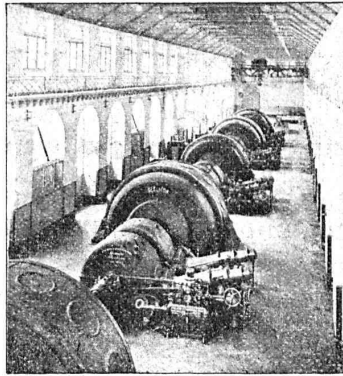
Presses hydrauliques.

ENGINS DE LEVAGE

Grues, ponts et plaques tournantes.

Chariots transbordeurs.

BRANCHEMENTS et CROISEMENTS



Intérieur de l'Usine d'Amsteg (CFF) 6 x 14 300 HP = 85 800.

FONDERIE de FER et de BRONZE

PONTS et Charpentes métalliques. RÉSERVOIRS et CHAUDIÈRES

GAZOMÈTRES TUYAUX

BARRAGES et ÉCLUSES

DEVIS de toutes MACHINES sur demande.

TRAVAUX D'ASPHALTAGE

COUVERTURES EN CIMENT VOLCANIQUE

Chapes en asphalte sur voûte, tunnel, etc.

Asphalte caoutchouté monolithe

Planelles et pavés en asphalte comprimé

Pavage de bois

POUR COUVERTURES DE TOITURES PLATES POUR BATIMENTS, FABRIQUES

PLAQUES ISOLATRICES EN ASPHALTE

Travaux garantis

Etanchéité parfaite

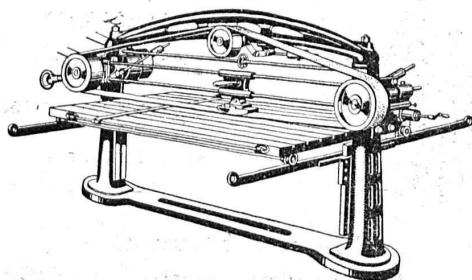
Nombreuses références

ROSSO & SCHNEEBELI

LAUSANNE et VEVEY

Rauschenbach

Machines modernes à travailler le bois



Machine à poncer et à polir type H B S.

Demandez catalogues et devis.

ATELIERS DE CONSTRUCTION RAUSCHENBACH S.A. SCHAFFHOUSE

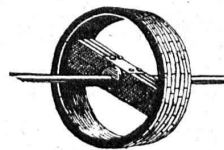
Représentant exclusif pour la Suisse Romande: (à l'exception du Jura Bernois)

M. C. Félix, Boulevard de Grancy 8, Lausanne.

■ ■ ■ CALCULS DE STABILITÉ ■ ■ ■
Projets - Devis - Mise en soumission - Surveillance - Expertise
BÉTON ARMÉ et CONSTRUCTIONS DIVERSES

A. PARIS, Ingénieur-Conseil indépendant des brevets et des entreprises

Petit Beaulieu, av. Beaulieu LAUSANNE :: Téléph. 46.92



Modèles et Poulies en bois

pour toutes industries sont fabriqués comme spécialité par

A. Krebsler Fabr. de poulies, Effretikon (Zurich)

Téléphone N° 16. — Prompte exécution.

Eternit



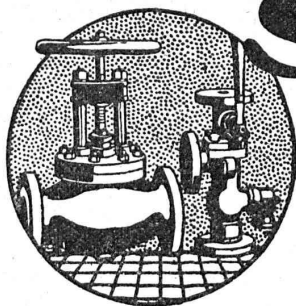
Eternit Niederurnen

Garantie contre les ouragans

Excellente ardoise pour couvertures et revêtements de façades

Durée illimitée Garantie 10 ans

Revêtements intérieurs de plafonds et parois



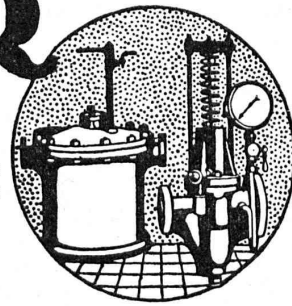
SULZER

ARMATURES
et
PIÈCES DE TUYAUTERIE

pour
vapeur, eau, acides, gaz, air etc.

Catalogues sur demande.

SULZER FRÈRES, SOCIÉTÉ ANONYME, WINTERTHUR



S. A. Hasler

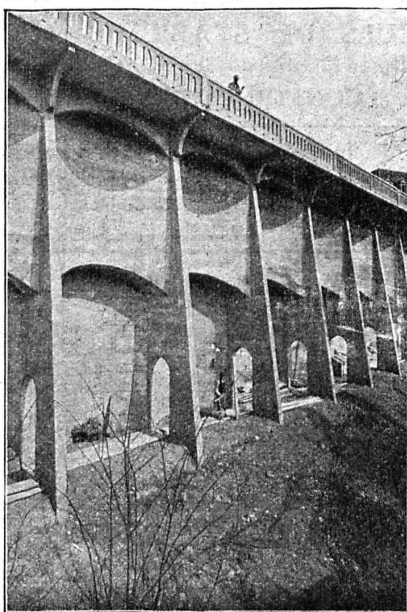
ci-devant
l'atelier des télégraphes de G. Hasler

Berne



Appareils téléphoniques

Prix-courant sur demande



BÉTON ARMÉ

—
Canalisations

—
Voies
industrielles

—
TRAVAUX
HYDRAULIQUES

—
BARRAGES

—
Cheminées
en béton armé

—
BUREAU
TECHNIQUE
pour
Projets et Devis

F.-L. MULLER, Ing.

successeur de

ANSELMIER & MULLER BERNE

Téléphone N° 1051

Effingerstrasse, 13

Société Anonyme des

ENGRENAGES MAAG

ZURICH



Fourniture, Taillage

d'ENGRENAGES :

DROITS,

HÉLICOÏDAUX,

A CHEVRON,

CONIQUES,

A VIS SANS FIN,

pour tout usage.

Pignons trempés
avec flancs des dents rectifiés.
Haute précision. - Longue durée.

Réducteurs et Multiplicateurs complets.

**PROMPTE LIVRAISON
PRIX RÉDUITS**