

Objekttyp: **TableOfContent**

Zeitschrift: **Bulletin technique de la Suisse romande**

Band (Jahr): **50 (1924)**

Heft 1

PDF erstellt am: **11.07.2024**

Nutzungsbedingungen

Die ETH-Bibliothek ist Anbieterin der digitalisierten Zeitschriften. Sie besitzt keine Urheberrechte an den Inhalten der Zeitschriften. Die Rechte liegen in der Regel bei den Herausgebern. Die auf der Plattform e-periodica veröffentlichten Dokumente stehen für nicht-kommerzielle Zwecke in Lehre und Forschung sowie für die private Nutzung frei zur Verfügung. Einzelne Dateien oder Ausdrucke aus diesem Angebot können zusammen mit diesen Nutzungsbedingungen und den korrekten Herkunftsbezeichnungen weitergegeben werden. Das Veröffentlichen von Bildern in Print- und Online-Publikationen ist nur mit vorheriger Genehmigung der Rechteinhaber erlaubt. Die systematische Speicherung von Teilen des elektronischen Angebots auf anderen Servern bedarf ebenfalls des schriftlichen Einverständnisses der Rechteinhaber.

Haftungsausschluss

Alle Angaben erfolgen ohne Gewähr für Vollständigkeit oder Richtigkeit. Es wird keine Haftung übernommen für Schäden durch die Verwendung von Informationen aus diesem Online-Angebot oder durch das Fehlen von Informationen. Dies gilt auch für Inhalte Dritter, die über dieses Angebot zugänglich sind.

BULLETIN TECHNIQUE

DE LA SUISSE ROMANDE

Réd. : D^r H. DEMIERRE, ing.

Paraissant tous les 15 jours

ORGANE AGRÉÉ PAR LA COMMISSION CENTRALE POUR LA NAVIGATION DU RHIN
ORGANE EN LANGUE FRANÇAISE DE LA SOCIÉTÉ SUISSE DES INGÉNIEURS ET DES ARCHITECTES

SOMMAIRE : *Le wagon-dynamomètre et ses derniers perfectionnements.* — *Exécution des mensurations cadastrales en Suisse.* —
NÉCROLOGIE : *J.-J. Lochmann, ingénieur.* — BIBLIOGRAPHIE. — SOCIÉTÉS : *Société suisse des ingénieurs et des architectes.* —
CARNET DES CONCOURS. — SERVICE DE PLACEMENT.

Le Wagon-Dynamomètre et ses derniers perfectionnements.

Introduction.

Le haut degré de perfection atteint par les locomotives à vapeur, la préparation et l'introduction de la traction électrique, enfin la mise en service de nouveau matériel roulant répondant aux exigences modernes ont eu comme conséquence d'étendre considérablement dans ces dernières années l'emploi de wagons-dynamomètres sur les chemins de fer européens et d'autres continents. Cet emploi a été reconnu par la suite justifié entièrement par les résultats qu'il a permis d'obtenir, résultats importants pour la solution d'un grand nombre de questions relatives à l'exploitation des chemins de fer.

La littérature technique de ces dernières décades a fait en divers endroits largement mention des wagons-dynamomètres existant actuellement. Les wagons-dynamomètres équipés par la maison *Alfred J. Amsler et Cie*, à Schaffhouse (Suisse) présentent à différents points de vue des innovations comparativement aux wagons d'autres systèmes. Les

lignes qui vont suivre feront l'objet d'une description détaillée des wagons dynamomètres du système Amsler.

Cette description est extraite en majeure partie avec autorisation de l'auteur de l'excellente publication de M. H.-A. Gaudy, Ingénieur en Chef-Adjoint de la Traction des chemins de fer fédéraux suisses, dans la *Schweizerische Bauzeitung*, Tome LXIV, Nos 4, 5 et 6, 1914. Elle a été complétée des différents perfectionnements et additions réalisés par la Maison Amsler depuis 1914 à ce jour dans le domaine des wagons-dynamomètres.

Ces wagons sont équipés des instruments de toute nature les plus modernes et répondent à tous les desiderata qu'on peut exiger d'un dispositif d'essai roulant pour la détermination de la puissance et du rendement des locomotives, des résistances de mouvement du matériel roulant en général et de trains entiers sur des parcours donnés dans les conditions d'exploitation les plus diverses en particulier.

A. Disposition du wagon-dynamomètre.

Les wagons-dynamomètres ont tous plus ou moins la même disposition générale. Les wagons équipés comme wagons-dynamomètres peuvent être aussi bien du type à

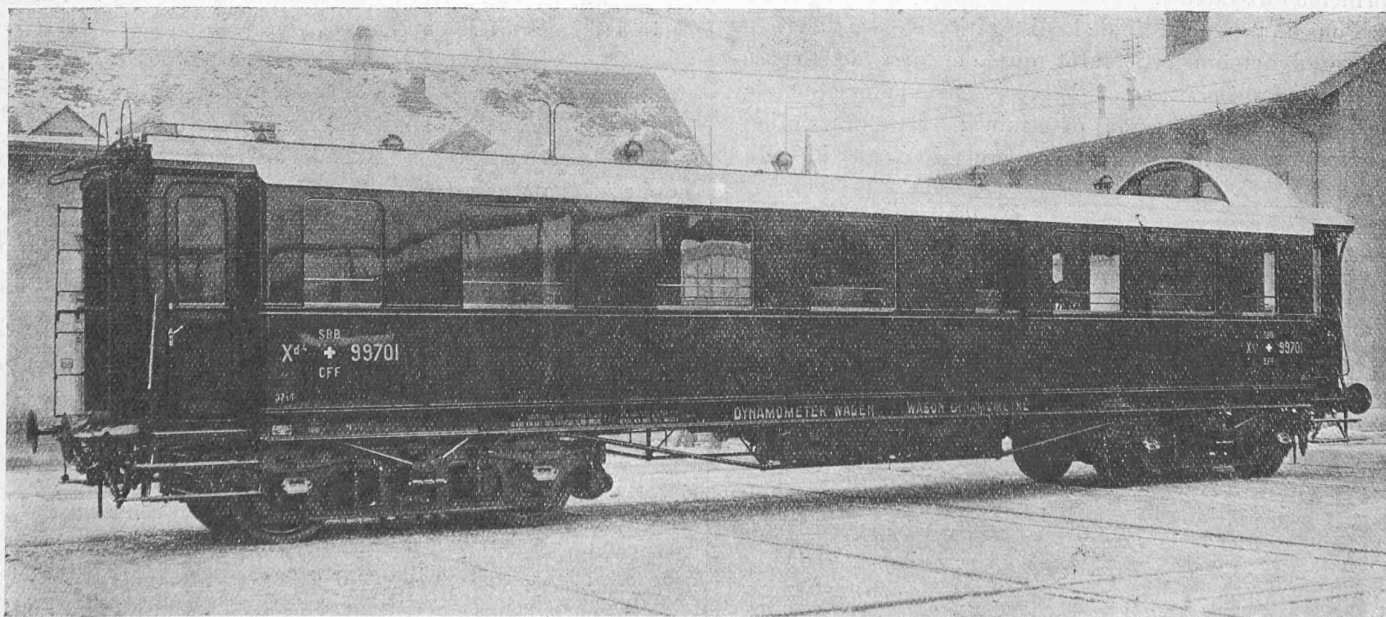


Fig. 1. — Wagon-dynamomètre des Chemins de Fer Fédéraux Suisses équipé par la maison *Alfred J. Amsler & Cie*, à Schaffhouse.