

Objektyp: **Advertising**

Zeitschrift: **Bulletin technique de la Suisse romande**

Band (Jahr): **51 (1925)**

Heft 13

PDF erstellt am: **29.06.2024**

### **Nutzungsbedingungen**

Die ETH-Bibliothek ist Anbieterin der digitalisierten Zeitschriften. Sie besitzt keine Urheberrechte an den Inhalten der Zeitschriften. Die Rechte liegen in der Regel bei den Herausgebern. Die auf der Plattform e-periodica veröffentlichten Dokumente stehen für nicht-kommerzielle Zwecke in Lehre und Forschung sowie für die private Nutzung frei zur Verfügung. Einzelne Dateien oder Ausdrucke aus diesem Angebot können zusammen mit diesen Nutzungsbedingungen und den korrekten Herkunftsbezeichnungen weitergegeben werden. Das Veröffentlichen von Bildern in Print- und Online-Publikationen ist nur mit vorheriger Genehmigung der Rechteinhaber erlaubt. Die systematische Speicherung von Teilen des elektronischen Angebots auf anderen Servern bedarf ebenfalls des schriftlichen Einverständnisses der Rechteinhaber.

### **Haftungsausschluss**

Alle Angaben erfolgen ohne Gewähr für Vollständigkeit oder Richtigkeit. Es wird keine Haftung übernommen für Schäden durch die Verwendung von Informationen aus diesem Online-Angebot oder durch das Fehlen von Informationen. Dies gilt auch für Inhalte Dritter, die über dieses Angebot zugänglich sind.

# BULLETIN TECHNIQUE DE LA SUISSE ROMANDE

ORGANE DE PUBLICATION DE LA COMMISSION CENTRALE POUR LA NAVIGATION DU RHIN  
ORGANE DE L'ASSOCIATION SUISSE D'HYGIÈNE ET DE TECHNIQUE URBAINES  
ORGANE EN LANGUE FRANÇAISE DE LA SOCIÉTÉ SUISSE DES INGÉNIEURS ET DES ARCHITECTES  
ainsi que de la Société vaudoise des Ingénieurs et des Architectes, de l'Association des Anciens Elèves de  
l'Ecole d'Ingénieurs de l'Université de Lausanne et des Groupes Romands de la G. e. P.

## ABONNEMENTS :

Suisse : 1 an, 12 francs

Etranger : 14 francs

Pour sociétaires :

Suisse : 1 an, 10 francs

Etranger : 12 francs

Prix du numéro :

75 centimes.

Pour les abonnements  
s'adresser à la librairie  
F. Rouge & C<sup>o</sup>, à Lausanne.

## COMITÉ DE REDACTION

Président P. PICCARD, ingénieur, à Genève.

Secrétaire : EDM. EMMANUEL, ingénieur, à Genève.

### MEMBRES :

*Fribourg* : MM. F. BROILLET, architecte ; J. LEHMANN, ingénieur cantonal ; R. DE SCHALLER, architecte. — *Vaud* : MM. EPITAUX, architecte ; W. GRENIER, ingénieur, professeur honoraire de l'Université de Lausanne ; E. JOST, architecte ; CH. THÉVENAZ, architecte. — *Genève* : MM. L. ARCHINARD, ingénieur ; RENÉ NEESER, ingénieur ; CH. WEIBEL, architecte. — *Neuchâtel* : MM. ED. ELSKES, ingénieur ; A. MÉAN, ingénieur cantonal ; E. PRINCE, architecte. — *Valais* : MM. J. COUCHEPIN, ingénieur, à Martigny ; HAENNY, ingénieur, à Sion.

REDACTION : H. DEMIERRE, ingénieur.  
VEVEY, Rue de la Madeleine, 15.

## CONSEIL D'ADMINISTRATION DU BULLETIN TECHNIQUE

J. CHAPPUIS, ingénieur. — A. DOMMER, ingénieur, — H. MEYER, architecte.  
F. ROUGE, libraire.

## ANNONCES :

50 centimes la ligne

Rabais pour annonces répétées

Demandez tarif spécial  
pour fractions de pages à

*l'Indicateur Vaudois*  
(Société Suisse d'Édition)  
Jumelles, 4, Lausanne.



# Troesch & C<sup>o</sup> S.A., Berne

## Fabrique d'Appareils Sanitaires



## Moteur «FOX»

à huile lourde, service plus  
économique que l'électricité.  
De 3 à 150 chev. Demandez  
prospectus.

Rubag, Zurich 1.

## MEYNADIER & C<sup>ie</sup>,

### Carton bitumé Produits d'asphalte pour toitures et isolations

## ZURICH & BERNE

## Planchers translucides

en béton armé et dalles de verre, système

### ≡ KEPLER ≡

Exécutions :

à LAUSANNE pour :

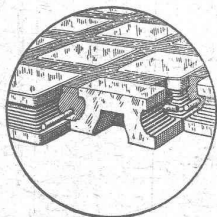
l'Union de Banques Suisses . . . 120 m<sup>2</sup>  
la Société de Banque Suisse . . . 60 m<sup>2</sup>  
l'Innovation . . . 50 m<sup>2</sup>

à GENÈVE pour :

la Société Immob. Rue de Rive . . . 110 m<sup>2</sup>  
la Banque Lombard-Odier . . . 75 m<sup>2</sup>  
la Banque Hentsch & Co . . . 50 m<sup>2</sup>

par

## Rob. Looser & C<sup>ie</sup>, Badenerstrasse, 41, Zurich 4



# WILD

Les meilleurs instruments de géodésie

## Niveau à lunette

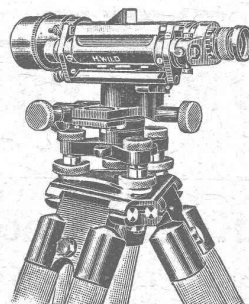
## Théodolite Universel

### Mires parlantes — Jalons — Rubans

### Equerres optiques — Loupes

### Planimètres — Pantographes.

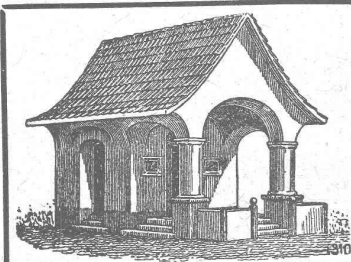
Tous articles de dessin, etc., etc.



Niveau emballé,  $\frac{1}{6}$  grandeur naturelle

S. A. de Vente H. Wild - Heerbrugg  
Téléphone 95  
(St-Gall)

<p><b>Copies</b> en tous genres d'après originaux sur calque</p>	<p><b>A. MOREL</b> <b>HÉLIOGRAPHIE</b> LAUSANNE Tél. 83.27      Jumelles, 2</p>	<p><b>Papiers à calquer</b> et à dessin — Papiers héliographiques</p>
--	---	---



**PLAFONDS, CLOISONS, CORNICHES, PLANCHERS,** Revêtements de toutes sortes  
exécutés avec le support pour mortier

**„TREILLAGE EN TERRE CUITE“**

sont exempts de toutes fissures, inaltérables aux influences  
atmosphériques, incombustibles et extrêmement durables

Nombreuses références

Demandez prospectus et échantillons

Médailles d'or : Berne 1914. Barcelone 1920

**FABRIQUE SUISSE DE TREILLAGE EN TERRE CUITE S. A., LOTZWIL-BERNE**



**TINOL-LÖTSTAB**

sans acide, préservant toute oxydation  
en baguettes et tubes de 1, 2, 3 1/2, 5 et 8 mm. de diamètre.  
ainsi qu'en pâte de toutes forces.

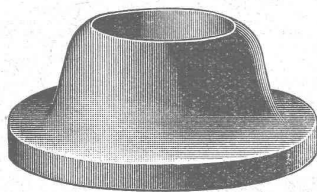
**Hch. SCHWEIZER, Grenzacherstrasse, 1, BALE**

**Ruban isolant**

ne se desséchant pas.

Largeurs de 10 à 40 millimètres

Fr. 4,50 le kg. O.F. 1105 L



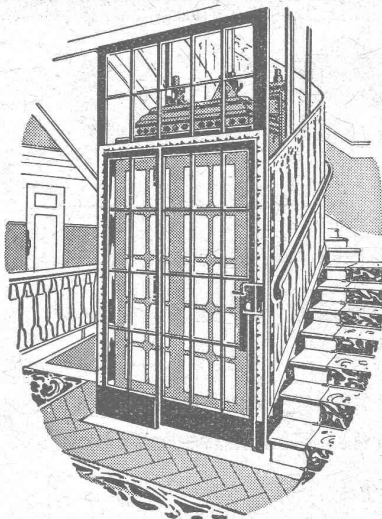
**ANGST & PFISTER, Zurich 6**

Télégrammes : Packing

Téléphone : Hottingen 49.09

**Spécialités Industrielles en caoutchouc et amiante**

**CUIRS EMBOUTIS**



**ASCENSEURS**

ET

**MONTE-CHARGES**

DE TOUS SYSTÈMES

**Fabrique Suisse de Wagons Schlieren S. A., à Schlieren (Zurich)**

REPRÉSENTANT  
POUR LE CANTON DE BERNE  
ET LA SUISSE ROMANDE:

**A. BERNHEIM, INGÉNIEUR**  
VICTORIASTRASSE, 87 **BERNE**

**S. A. KUMMLER & MATTER, AARAU**

Fabrique d'appareils électriques pour chauffage et cuisson



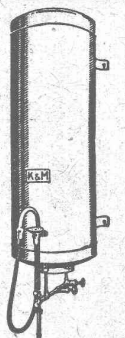
**Chauffe-eau électrique marque K & M**

pour bains, cuisine, toilette et toutes industries; capacité 30 à 10000 litres.

Plusieurs milliers en fonction.

CHAUFFAGES D'ÉGLISES

ATELIER DE ZINGAGE A CHAUD



**BENZINES**  
**BENZOL**  
**CARBURE**

---

Téléphone 2338

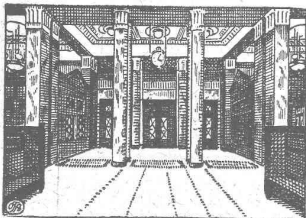


**SOCIÉTÉ ANONYME**  
**GEORGES MICHOU**  
POUR LE COMMERCE DES  
**HUILES ET BENZINES**

**HUILES MINÉRALES**  
**GRAISSE CONSISTANTE**  
**DÉCHETS DE COTON**

---

Téléphone 2338



**Les Sols en Caoutchouc**  
**"HOOLHILL"**

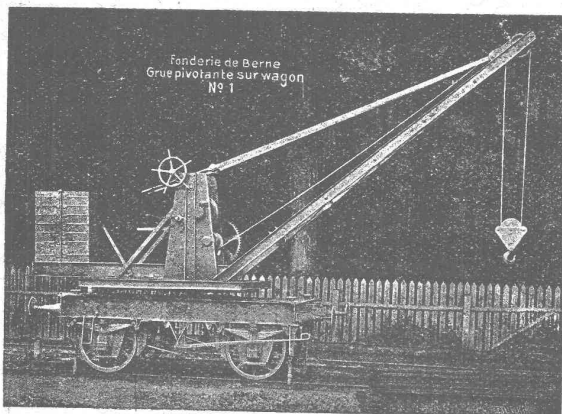
sont hygiéniques, insonores, économiques, d'un entretien facile et d'une durée illimitée.

Demander offres à la Société Commerciale "VELA", 2, Grand-Pont, Lausanne

**Société des USINES de LOUIS de ROLL**

Succursale : FONDERIE DE BERNE, à Berne.

Lettres et Télégrammes : Fonderie de Berne, à Berne. Téléphone 10.68



**Appareils de levage :** Ponts roulants, grues pivotantes, grues de chargement, etc., pour commande à bras et commande électrique,

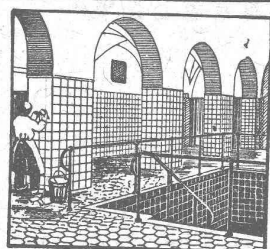
**Matériel de chemins de fer :** Ponts tournants et chariots transbordeurs, branchements et croisements pour voies normales et voies étroites, Barrières.

**Chemins de fer de montagne :** Funiculaires complets-avec freins spéciaux (systèmes brevetés), depuis 1898 94 exécutions.

**Superstructures à crémaillère :** Systèmes : Riggenbach, Abt, Strub, Peter, etc.

**Barrages :** Installations métalliques et mécaniques pour barrages et canaux, grilles, machines pour nettoyer les grilles, treuils, etc.

Renseignements sur des installations faites, références. Projets et Devis sont à disposition.



**Carrelages - Revêtements**  
**Mosaïque - Asphalte**

**J. ROD, Lausanne**

St-Roch, 9 — Téléphone 39.61

**A VENDRE**

le matériel ci-après situé à l'usine génératrice d'électricité de CHATELLERAULT (Vienne).

Un groupe composé d'un moteur Diesel Sulzer, 4 temps, accouplé directement à un alternateur triphasé 5000 volts, 50 périodes avec excitatrice en bout d'arbre. — Puissance : 160 chevaux.

Un groupe identique, puissance 300 chevaux.

Un groupe composé d'une chaudière et d'une machine à vapeur compound, Lanz, accouplée directement à un alternateur triphasé 5000 volts, 50 périodes avec excitatrice en bout d'arbre. — Puissance : 600 chevaux.

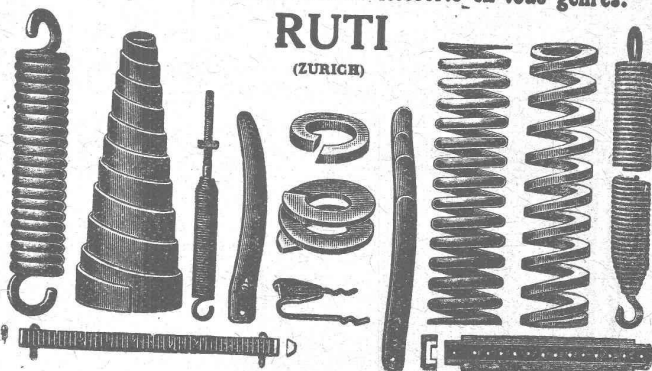
Tout ce matériel est à l'état de neuf et peut être essayé sur place. Il convient tout à fait comme matériel de secours pour de petites usines hydrauliques.

Divers accessoires tels que groupes moto-pompes, pont roulant, appareils de mesure, etc., etc...

S'adresser à la SOCIÉTÉ LE CENTRE ÉLECTRIQUE, 12 bis, avenue Baudin, Limoges, qui enverra une notice détaillée et illustrée de ce matériel.

**BAUMANN & Cie**

Ateliers pour la construction de Ressorts en tous genres.



**RUTI**  
(ZURICH)

**RESSORTS EN FIL D'ACIER DE 0,2-50 mm. D'ÉPAISSEUR**  
en fil de laiton, nickel et bronze

pour toutes machines et appareils

**RESSORTS EN TOLE D'ACIER TREMPÉ BLEUI**  
**RONDELLES A RESSORT**

**Articles techniques pour l'industrie textile**

Calculs pour la capacité de charge à disposition de nos clients.

**DÉCORATIONS EN STAFF**

de fabrication spéciale brevetée et meilleur équivalent des travaux poussés sur place sont achetés par architectes, entrepreneurs de préférence chez

**ERNEST HABERER & Cie - BERNE**  
Téléphone 943

Commandes directes d'après catalogues et travaux d'après plans spéciaux sont promptement exécutés.

Projets avec nos motifs de catalogues pour plafonds, murs, etc., en tous genres et grandeurs, d'après plans donnés, sont fournis gratuitement.

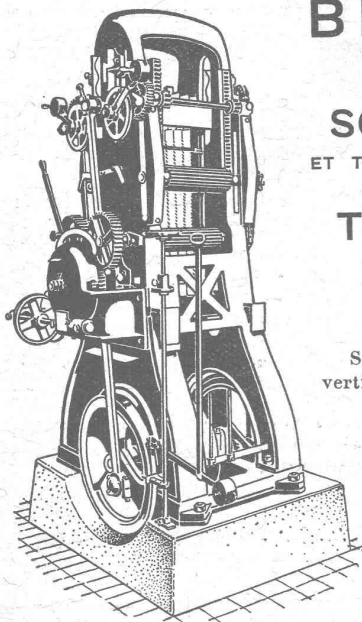
Conditions avantageuses. Catalogues à disposition.

**TRAVAUX DE SCULPTURE**

Modèles artistiques pour façades et intérieurs. Groupes pour monuments. Figurines pour décors et ornements de fontaines, colonnes, vases, etc. Exécution en pierre naturelle et artificielle.

# A. MULLER & C<sup>o</sup>

Ateliers de constructions mécaniques et fonderie



## BRUGG

(Argovie)

### SCIERIES

ET TOUTES MACHINES  
POUR LE

### TRAVAIL DU BOIS

Scies alternatives  
verticales multiples de  
haut rendement.

Scies alternatives  
et à ruban  
pour refendre.

Raboteuses à trois  
et quatre faces, etc.

Constructions mo-  
dernes avec roule-  
ments à barilletts.

Grands magasins. — Livraisons rapides.  
Conditions avantageuses.

Prospectus, offres et visite d'ingénieur sur demande.

**ZENITHGRUND** L'ENDUIT le plus avantageux :  
comme fond pour le vernissage de bois  
naturels et comme fond pour toutes peintures et isolation.

**ZENITH-POSITIV-BEIZEN** Teintage chimique  
de bois naturels.

Ernest Braem, Fabrique spéciale p<sup>r</sup> Peintures, Vernissage et Polissage, **Schlieren** près Zurich

## VENTILATION S. A.

Filtres  
Turbines à air  
Ventilateurs

Stæfa  
Ateliers à St-Louis (Alsace)

Humidification — Chauffage — Ventilation générale —  
Réduction des buées — Dépoussiérage des cardes par le  
vide — Transport de copeaux — Séchoirs perfectionnés

Appareillage, Ferblanterie et Couverture  
Installations sanitaires, Entretien, Réparations

## W. Depierraz & L. Noverraz

Rue de Bourg, 27 LAUSANNE Ruelle de Bourg, 3  
TÉLÉPHONE N<sup>o</sup> 87.28

## PAPIERS HÉLIOGRAPHIQUES

pour tous les procédés.

Papiers à calquer et à dessiner de tout genre

Berne - Hoirs de A. Messerli - Zurich  
Laupenstr., 2 Fondée en 1876 Lavaterstr., 61



## LANDIS & GYR SA ZOUG

Compteurs d'électricité

Wattmètres. Système Ferraris

Interrupteurs horaires

# Entreprises électriques O. Burgi & C<sup>ie</sup>, Lausanne

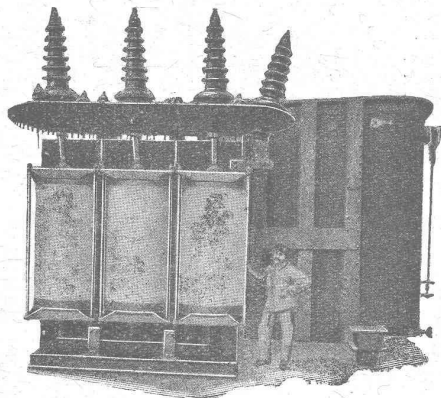
Maison spéciale pour

la construction de lignes aériennes en tous genres

Procédés brevetés pour montage de câbles sur grandes lignes, écartant tout endommagement extérieur de ceux-ci.



Télégrammes : SAVOISSIENNE AIX-LES-BAINS Téléphone : N° 1 - 20



TRANSFORMATEUR TRIPHASÉ DE 7000 KVA - 90000/22000 VOLTS  
MONTAGE EXTÉRIEUR

# TRANSFORMATEURS

TOUS GENRES - TOUTES PUISSANCES  
TOUTES TENSIONS

REPRÉSENTANTS DEMANDÉS POUR LA SUISSE



Pour  
fouf genre

de foiture  
vous conseillez

le meilleur des cartons imprégnés  
au moyen d'asphalte naturel.

Rexitect résiste aux intempéries,  
Rexitect résiste à la pourriture et au feu,  
Rexitect s'emploie aussi bien pour des toits  
à pic ou plats.

Demandez prix et échantillons.

C.F. Weber, S. A., Muttenez près Bâle.

Représentant à Genève :

Maison A. Hirschy, rue de Lausanne, 15, Genève.

## Bureau de brevets d'invention

Obtention en tous pays de brevets d'invention, marques de  
fabrique, dessins et modèles.

Expertises, consultations juridiques, assistance dans  
les procès en contrefaçon.

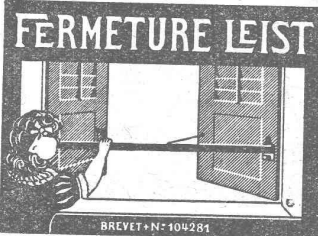
Mise en valeur d'inventions, projets et plans de construction de machines, et appareils.

### A. BUGNION

Physicien diplômé de l'Ecole Polytechnique Fédérale,  
Ancien élève de l'Ecole Supérieure d'Electricité, à Paris.  
Ancien expert techn. au Bureau Fédéral de la Propriété Intellectuelle, à Berne.  
Rue de la Corraterie, 13 GENÈVE Téléphone : Stand 79.20



L'ECOLE LÉMANIA  
LAUSANNE  
prépare vite et très bien pour  
POLYTECHNICUM  
Ecole des Beaux-Arts, Paris  
Ecole spéciale d'Architecture, Paris



Fermeture pour les volets de fenêtre  
la plus sûre et la plus commode.  
Point d'arrêts de persiennes, ni d'arrêts à scellement, etc.

### La Fermeture Leist

sert en même temps de garde-fous et  
comme balustrade pour les fleurs ;  
elle peut être posée facilement à tous  
volets de construction moderne ou  
ancienne.

Agence générale de Vente en Suisse romande :  
Ph. Gugy — Lausanne  
Arch.-Ing. — Avenue de la Gare, 22  
Bureau Technique. — Téléph. 22.69



Brevets d'invention  
Marques - Dessins et Modèles

### Bovard & Cie

Ingénieurs-conseils  
Bollwerk, 15 Berne Bollwerk, 15  
Téléphone : Bollwerk 4904



Société Anonyme, Lausanne

## Ebol

Enduit noir pour l'augmentation de l'étanchéité  
du béton. Protège le béton et les métaux contre  
l'eau acidulée, les eaux de terrains maré-  
cageux, etc. Moyen anti-rouille.

DEMANDEZ PRIX ET ÉCHANTILLONS

E. BECK, fabricant de produits d'asphalte, PIETERLEN

# Société Suisse des Explosifs

Usine et siège à GAMSEN près Brigue (Valais)

Explosifs de sûreté :

## GAMSITE

PLASTAMMITE ◦ SIMPLONITE

Dynamites à tous dosages

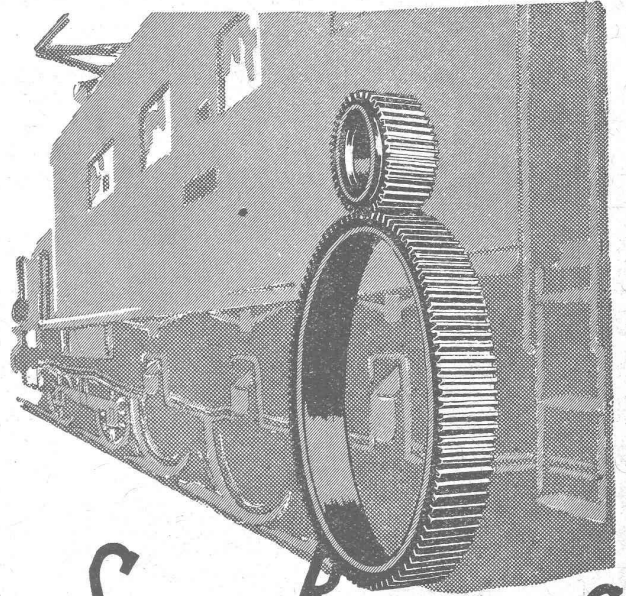
Dynamite „Antigel“

Mèches et Détonateurs

Tous accessoires pour le tir des Mines

Télégrammes : „Explosifs-Brigue“

Téléphone : N° 15, Brigue



## SAUTER, BACHMANN & C<sup>IE</sup>

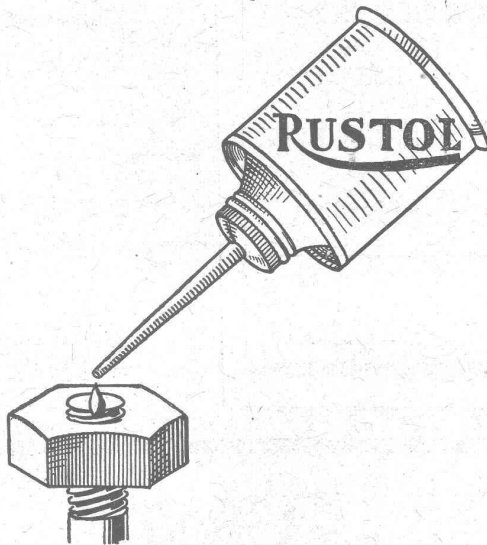
Fabrique d'engrenages et atelier de constructions mécaniques NETSTAL

TÉLÉPHONE 444

Fabrication d'engrenages pour toutes industries, Roues pour locomotives; chemins de fer secondaires et tramways. Spécialité: roues élastiques pour tramways. Engrenages de haute résistance, à l'usure Taillage à façon de pièces tournées. Consultations, devis et offres gratuitement.

# RUSTOL

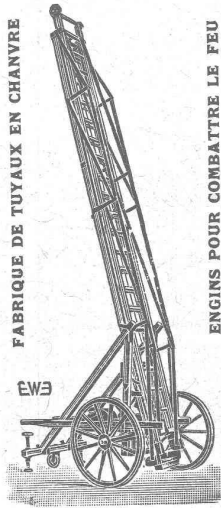
LE PRODUIT ECONOMIQUE PAR EXCELENCE



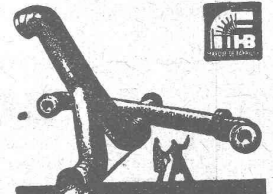
réalise sans peine la séparation des pièces métalliques qui ont fait corps sous l'influence de la rouille, de la chaleur, de l'huile solidifiée, de l'encrassement, etc. sans aucune action corrosive sur le métal. Rustol n'est pas inflammable! Grand économie d'argent, de temps, de travail et de matériel. Pour échantillons gratuits s'adresser à ALFRED HERREN, Electricien, 4, Rue du Midi, LAUSANNE, Agent pour la Suisse française.

ÉCHELLES pour service électrique et pour pompiers

FABRIQUE DE TUYAUX EN CHANVRE



ENGINS POUR COMBATTRE LE FEU  
EHR SAM, WÄDENSWIL (Zurich)



Tuyaux en toile pour tous usages  
H. Bertrams  
Bâle, Wagnersmatt 101

IMPRIMERIE LA CONCORDE  
Jumelles 4, - LAUSANNE - Tél. 35.95

## Carte du Canton de Vaud

Echelle 1 : 250 000.

COMMUNES, CERCLES, DISTRICTS. Coloriée par districts.

Prix : 1 franc.

A la Société Suisse d'Édition, Lausanne et librairies

# La Soudure Electrique Autogène S.A. BRUXELLES

Les Electrodes enduites S.E.A. donnent :

1° D'excellentes soudures sur fonte, fer, acier, aciers spéciaux, cuivre, etc. Elles soutiennent la comparaison avec toutes les autres électrodes.

2° Par leur prix, une économie de 100 %. P 11 572 L

Les machines et appareils à souder, courants continus et alternatifs offrent les derniers perfectionnements et les plus bas prix.

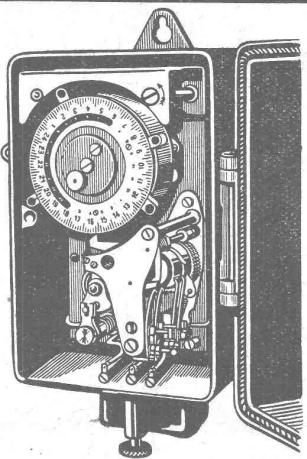
Agence générale pour la Suisse et ateliers de soudure :

Prélaz-Dépôt T. L., Avenue de Morges, LAUSANNE

## SAIA

Société Anonyme des  
Interrupteurs automatiques  
— BERNE —

Interrupteurs-Horaires et  
Interrupteurs de blocage.  
Horloges de commutation pour  
compteurs à tarif multiple.  
Horloges de commande.  
Thermorégulateurs électriques.  
Interrupteurs à distance.  
Minuiteries.  
Interrupteurs-horaires  
avec cadran astronomique pour  
éclairage public.



# IMPRIMERIE LA CONCORDE

Direction : **LAUSANNE**

Th. Pache-Tanner  
J. Pache-Vuitel  
JUMELLES, 4  
Téléphone 35 95

Impressions commerciales et artistiques

Tirages en couleurs, illustrations, Labeurs

Journaux, volumes, brochures, catalogues

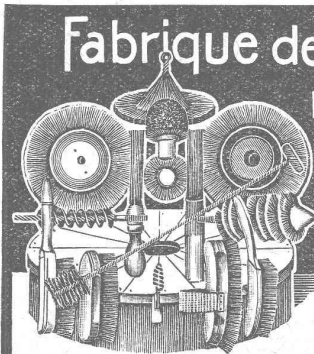
Circulaires :: Enveloppes :: Programmes

Cartes de visite et d'adresse, Obligations

Faire-part, Registres :: Algèbre, Musique



## Fabrique de Brosses métalliques



Jacq. Thoma  
Winterthour (Suisse)

Brosses métalliques  
pour toutes industries.

## CARRELAGES - REVÊTEMENTS - MOSAIQUES - ÉVIERS

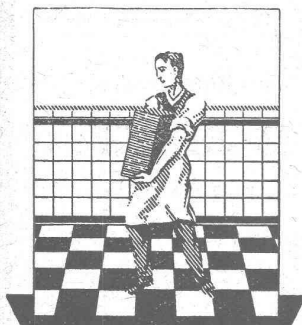
### Huber & Barbey LAUSANNE

9, Av. du Tribunal Fédéral - Téléph. 62.60

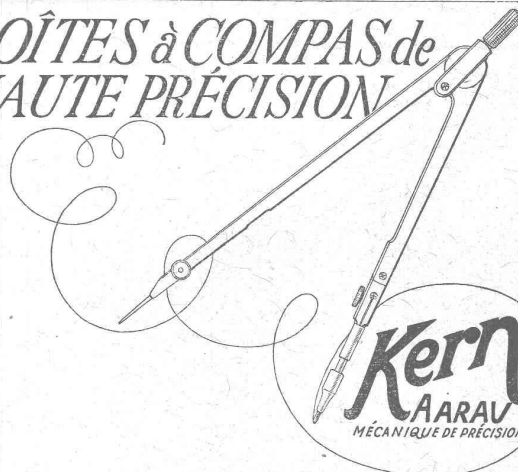
Représentants généraux pour la Suisse  
des Usines Céramiques

VILLEROY & BOCH  
à Mettlach (Sarre)

Fournitures - Pose par spécialistes



## BOÎTES à COMPAS de HAUTE PRÉCISION



**Kern**  
AARAU  
MÉCANIQUE DE PRÉCISION

## Asphalte naturel de Travers

Seules mines d'Asphalte en Suisse.

Reconnu le meilleur Asphalte

Représentants pour la Suisse:

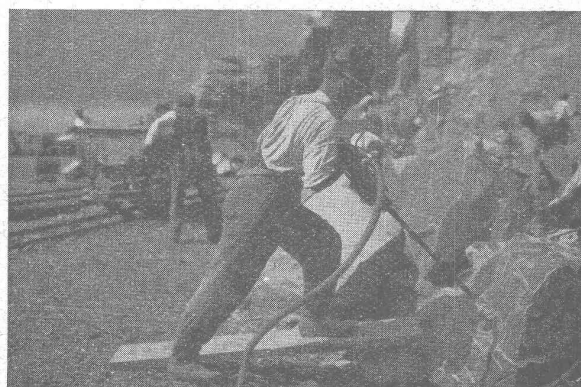
**E.-R. Zetter & Co,**  
à Soleure

Maison fondée en 1843.



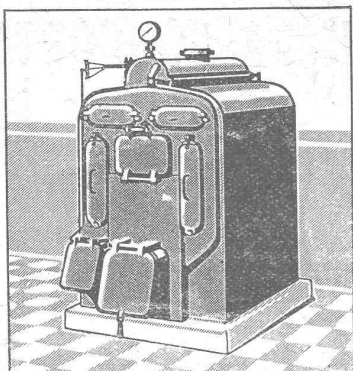
Marque de fabrique.

## Marteau - perforateur „ Flottmann “



**H. FLOTTMANN & CIE** Renggerstrasse, 86, ZURICH  
Téléphone : Selnau 4674. Adr. télégr. : Flottmann-Zurich.





# SULZER

## Chauffages centraux

à eau chaude et à vapeur.

Service d'eau chaude. — Ventilation.

**SULZER FRÈRES, Société Anonyme, WINTERTHUR**

Bureau à **Lausanne**: 11, rue du Midi, 11. — Téléphone : 8086

# SUBOX

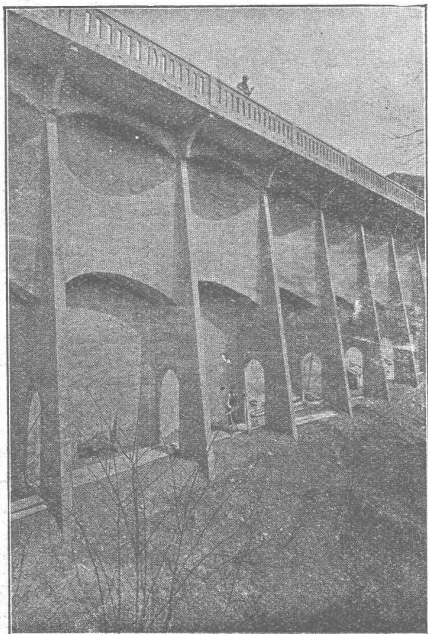
(BREVETÉ)

**Couleur à base de plomb, formant enduit plombifère**  
**Métallisation au pinceau**

Fabrication : par **S. A. Subox** Langstr. 187, **Zurich 5.**

Représentant général pour la Suisse : **Paul Kuoni**, Sonnenquai, 3, **Zurich I.** — Représentant pour les cantons de St-Gall, Thurgovie et Appenzell : **S. A. Salzmann & C<sup>ie</sup>**, Geltenwilenstr. 18, **St.-Gall.**

**Demandez prospectus et offres.**



**BÉTON ARMÉ**

—  
Canalisations

—  
Voies  
industrielles

—  
TRAVAUX  
HYDRAULIQUES

—  
BARRAGES

—  
Cheminées  
en béton armé

—  
BUREAU  
TECHNIQUE  
pour  
Projets et Devis

**F.-L. MULLER, Ing.**

successeur de

**ANSELMIER & MULLER**  
**BERNE**

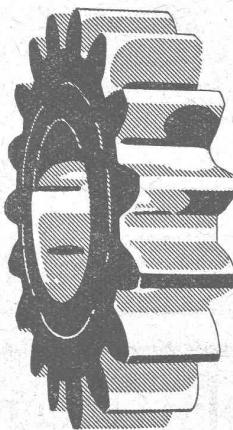
Téléphone N° 1051

Effingerstrasse, 13

Société Anonyme des

# ENGRENAGES MAAG

— ZURICH —



Fourniture, Taillage

d'ENGRENAGES :

DROITS,

HÉLICOÏDAUX,

A CHEVRON,

CONIQUES,

A VIS SANS FIN,

pour tout usage.

**Pignons trempés**  
avec flancs des dents rectifiés.  
Haute précision. — Longue durée.

—  
Réducteurs et Multiplicateurs complets.

**PROMPTE LIVRAISON**  
**PRIX RÉDUITS**