

Objektyp: **Advertising**

Zeitschrift: **Bulletin technique de la Suisse romande**

Band (Jahr): **51 (1925)**

Heft 13

PDF erstellt am: **08.08.2024**

### **Nutzungsbedingungen**

Die ETH-Bibliothek ist Anbieterin der digitalisierten Zeitschriften. Sie besitzt keine Urheberrechte an den Inhalten der Zeitschriften. Die Rechte liegen in der Regel bei den Herausgebern. Die auf der Plattform e-periodica veröffentlichten Dokumente stehen für nicht-kommerzielle Zwecke in Lehre und Forschung sowie für die private Nutzung frei zur Verfügung. Einzelne Dateien oder Ausdrucke aus diesem Angebot können zusammen mit diesen Nutzungsbedingungen und den korrekten Herkunftsbezeichnungen weitergegeben werden. Das Veröffentlichen von Bildern in Print- und Online-Publikationen ist nur mit vorheriger Genehmigung der Rechteinhaber erlaubt. Die systematische Speicherung von Teilen des elektronischen Angebots auf anderen Servern bedarf ebenfalls des schriftlichen Einverständnisses der Rechteinhaber.

### **Haftungsausschluss**

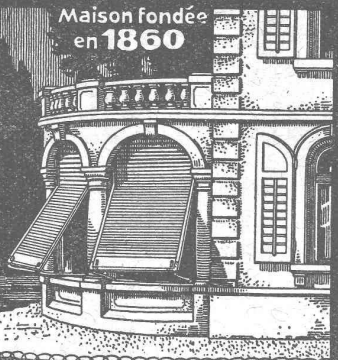
Alle Angaben erfolgen ohne Gewähr für Vollständigkeit oder Richtigkeit. Es wird keine Haftung übernommen für Schäden durch die Verwendung von Informationen aus diesem Online-Angebot oder durch das Fehlen von Informationen. Dies gilt auch für Inhalte Dritter, die über dieses Angebot zugänglich sind.

**W. BAUMANN  
HORGEN  
SUISSE**

Maison fondée  
en 1860

Représentant pour Genève :

M. Albert Guelpa, rue Petitot, 3

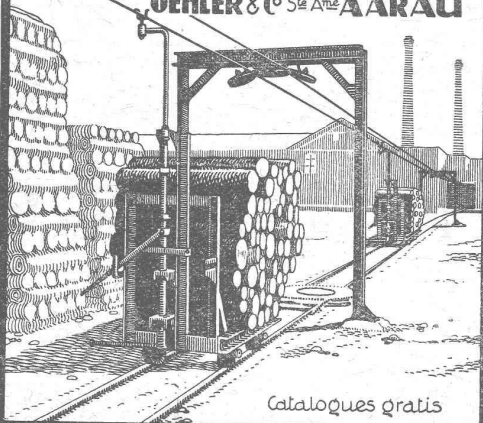


**Volets à rouleaux Stores à lames prismatiques  
Volets à panneaux Paravents**

## Wagonnets

traction à bras et par câble  
Voies, aiguilles, plaques tournantes etc.

© USINES MÉTALLURGIQUES ©  
OEHLER & C<sup>o</sup> S<sup>u</sup>s A<sup>l</sup>l<sup>e</sup>m<sup>e</sup> AARAU

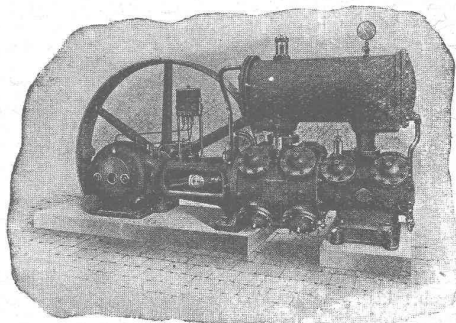


Catalogues gratuits

# OEHLER

S. A. des Ateliers de Construction

# BURCKHARDT BALE



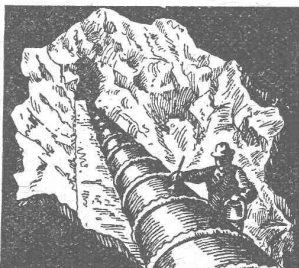
## COMPRESSEURS POMPES A VIDE

à piston ou rotatifs.

### ESSOREUSES

Machines spéciales pour la teinture et l'apprêt.  
Machines pour travailler les métaux en feuilles.

(Système Jäcklin frères).



## INERTOL

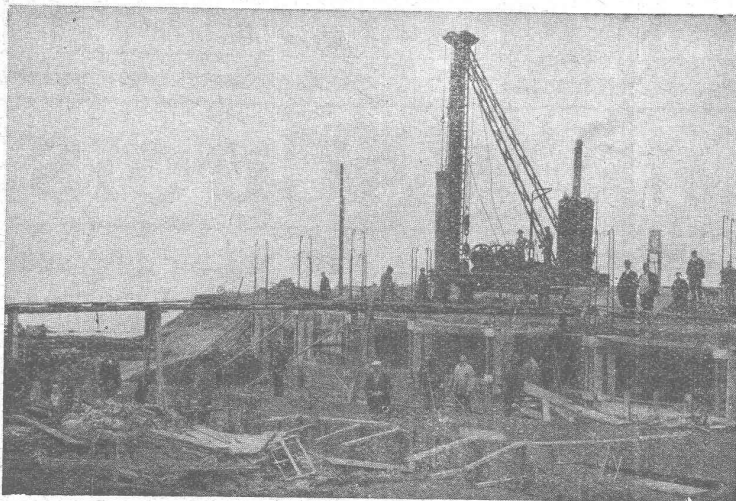
Enduit protecteur et isolant  
pour fer et béton  
contre les acides et l'eau  
marécageuse.

**Martin Keller & Cie.**

Téléphone 64 et 119.

Wallisellen-Zürich et Lausanne, Maupas 17

## Pieux en Béton armé (Système Franki)



Fondation avec pieux Franki du chantier de réparation de la Société de Navigation des lacs de Neuchâtel et Morat, à Neuchâtel.

Les fondations en terrains remblayés  
s'exécutent économiquement à l'aide de  
Pieux Franki.

Grâce au mouton de 2000 kg.  
ils passent aisément au travers des couches  
remblayées et donnent le maximum  
d'adhérence par leur  
surface rugueuse.

*Demandez brochure illustrée à*

### **Locher & Cie, Zurich**

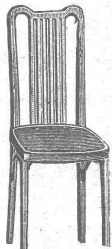
Ingénieurs civils et Entrepreneurs du Bâtiment  
et Travaux publics.

## Service technique suisse de placement

(suite).

9. *Maschinen-Techniker*, ca. 25-30 jährig, mit sehr guter Werkstattpraxis und speziell guten Kenntnissen in Werkzeugmaschinen. Gute, dauernde Stelle. Frankreich. 267.
10. Jüngerer *Werkstätte-Techniker* mit Technikumsbildung und längerer Praxis, als Assistent des Werkstätten-Chefs einer deutschschweizerischen Maschinenfabrik. 268.
11. *Maschinen-Zeichner*, für die Dauer von vorläufig 3-4 Monaten, in grosse Fabrik der deutschen Schweiz. 269.
12. Tüchtiger *Bauführer* für Wohnkolonie, zu sofortigem Eintritt. Dauer der Anstellung ca. 2-3 Monate. Central-Schweiz. 272.
13. *Bautechniker, Ingenieur oder Architekt*, mit etwas Kenntnis des Eisenbetons, als aktiver Teilhaber, (Generalvertretung für die Schweiz eines sehr lukrativen Bauartikels. Kapitalbedarf ca. Fr. 5000. 273.
14. Jüngere *Techniker* zum Verkauf eines Spezial-Artikels für technische Bureaux etc. in verschiedenen Städten der Schweiz. 274.
15. Tüchtiger *Architekt oder Bautechniker*, speziell für das Bureau. Anstellung für vorläufig 3 Monate, evtl. dauernd. Zürich. 276.
16. Tüchtiger *Bautechniker (Bauführer)* zu raschmüchstem Antritt. Architekturbureau der Nord-Schweiz. 281.
17. Jüngerer *Maschinen-Techniker oder Zeichner* mit einigen Jahren Praxis auf Wasserturbinen, nach Nord-Italien. Kenntnis der italienischen Sprache nicht Bedingung. 282.
18. Jüngerer *Maschinen-Ingenieur*, womöglich mit Werkstatt-Praxis, für die Export-Abteilung eines Stahlwerkes in Frankreich Vollkommene Beherrschung der englischen Sprache erforderlich. 283.
19. Jeune *ingénieur* pour Société s'occupant spécialement d'installations pour l'amélioration du rendement thermique de toutes installations de chauffage. Etranger. 284.
20. Tüchtiger *Möbel-Zeichner* für Tapeziergeschäft in Bern. Dauerstelle. 286.
21. Tüchtiger *Konstrukteur* mit Technikumsbildung, der sich über mehrjährige Erfahrung im allgemeinen- und Werkzeugmaschinenbau ausweisen kann, für eine Maschinenfabrik der deutschen Schweiz. 287.
22. Flinker, sauberer *Zeichner* zum Erstellen von Werkstatt-Zeichnungen. Maschinenfabrik der deutschen Schweiz. 288.
23. Erfahrener *Bautechniker* für Ausführungspläne. Zürich. 290.
24. *Tiefbau-Ingenieur*, wenn möglich mit Erfahrung in Wasserversorgungs-Anlagen und kaufmännischen Fähigkeiten, zur aktiven und finanziellen Beteiligung (50-80 000 Fr.) an einer Unternehmung in Zürich gesucht. 292.
25. Junger, tüchtiger *Bautechniker oder Architekt*. Architektur-bureau im Kt. Bern. 293.
26. Tüchtiger *Heizungstechniker*, guter Zeichner nach Süd-Frankreich (A.-M.). 296.
27. *Ingenieur oder Techniker* für die General-Vertretung für die Schweiz einer Mailänder Firma der Maschinenbranche. 297.

Adresser toutes les communications au *Service Technique suisse de Placement*, à Zurich.



### S. A. FABRIQUES DE MEUBLES Horgen-Glaris à Horgen

Maison suisse la plus importante pour

#### AMEUBLEMENT

de Salles de concert, théâtres, cinémathogues, restaurants, cafés, salles à manger, vestibules etc.

## Offres d'exploitation de Brevets d'invention IMER & DE WURSTEMBERGER E. IMER-SCHNEIDER INGENIEUR CONSEIL GENEVE

Les propriétaires des brevets suisses suivants désirent entrer en relation avec des fabricants suisses, en vue de la fabrication des articles brevetés et seraient disposés à céder des licences d'exploitation ou à vendre leurs brevets :

- N° 92369 du 29 juillet 1920, **Compagnie des Bouchages hermétiques « Simplex »**, pour : « Dispositif de fermeture pour boîtes métalliques ».
- N° 95545 du 30 septembre 1920, **JAMES CARLILE WHITEMAN** (cédé à la Whiteman's Superb Carburettor Cy. Ltd.) pour : « Carburateur ».
- N° 85093 du 4 juin 1919, **Vickers Limited**, pour : « Arme à feu portative automatique ».
- N° 101965 du 9 juin 1922, **Ramon Simon Santalo**, pour traverse en matière agglomérée ».
- N° 93976 du 23 janvier 1919, **John Mariott Draper**, pour : « Séparateur pour traitement de la houille, des argiles, des minerais et autres matières analogues ».
- N° 91786 du 28 septembre 1916, **John Mariott Draper**, pour : « Appareil pour séparer par densité les menus de houille, minerais et autres matières analogues des minéraux ou substances quelconques qui y sont mêlées ».
- N° 102901 du 22 novembre 1917, **John Mariott Draper**, pour : « Appareil pour séparer par densité les menus de houille, minerais et autres matières analogues des minéraux ou substances quelconques qui y sont mêlées ».
- N° 98120 du 8 juillet 1921, **Centrifugal Castings Ltd.**, pour : « Machine centrifuge à couler des corps cylindriques creux ».

Prière d'adresser les offres ou propositions à **MM. Imer & de Würstemberger**, ci-devant **M. E. Imer-Schneider**, Ingénieur-Conseil, 59, rue du Stand, à **Genève**, qui les transmettront à qui de droit.

Tout ce qui concerne les

# Annonces

du

Bulletin Technique doit être adressé exclusivement à la  
**Société suisse d'Édition (Indicateur vaudois)**

Lausanne.

Nous déclinons toute responsabilité pour ce qui porte une  
autre suscription. Régie des Annonces.

**Imprimerie La Concorde**  
Jumelles, 4, Lausanne  
TRAVAUX EN TOUS GENRES

# INDICATEUR VAUDOIS

Recueil des Adresses de Lausanne et du Canton de Vaud  
publié par la Société Suisse d'Édition, 4, Jumelles, Lausanne.

Paraît au commencement de chaque année.

En souscription En librairie

I<sup>re</sup> Partie : adresses de Lausanne par ordre alphabétique et professionnel ... Fr. 6.50 7.50

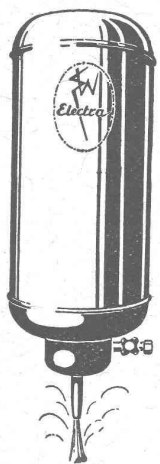
II<sup>e</sup> Partie : adresses de Lausanne par ordre de rues, villas, sociétés, renseignements, etc. ... Ne se vend pas seule

En souscription En librairie

III<sup>e</sup> Partie : adresses des autres communes du canton ... Ne se vend pas seule

I<sup>re</sup> et II<sup>e</sup> Parties réunies ... » 11. — 13. —

I<sup>re</sup>, II<sup>e</sup> et III<sup>e</sup> » (Complet) » 15. — 17. —



# RÉSERVOIRS

## Electra

à eau chaude de 15 à 1000 litres.

En vente  
auprès des Services électriques et  
des Installateurs concessionnés.

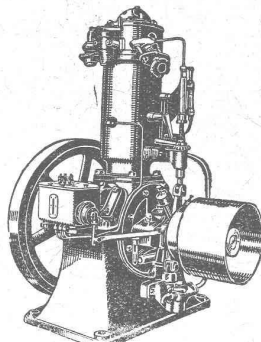
### ELECTRA WÆDENSWIL

# WEBER & C<sup>ie</sup>, Uster-Zurich

Ateliers de constructions mécaniques et fonderie

Spécialité depuis plus de 20 ans.

# MOTEURS



à huile lourde,  
à pétrole lampant,  
à essence ou à gaz

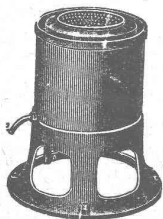
pour l'industrie,  
pour l'agriculture  
et pour bateaux de transport  
et de pêche

Machines automobiles à  
scier et à fendre le bois  
de chauffage

DEMANDEZ CATALOGUE ET RÉFÉRENCES

## Essoreuses

## Machines à laver



fonctionnant par pression d'eau ou  
par force électrique

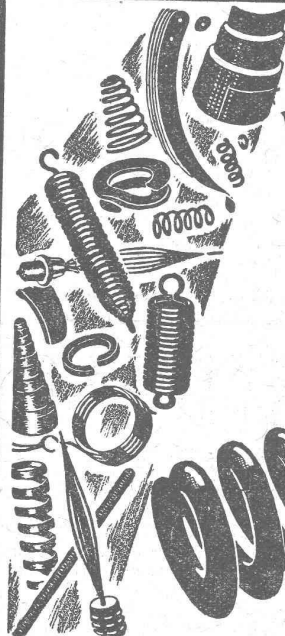
pour

MÉNAGES, HOTELS  
HOPITAUX

## Ad. SCHULTHESS & C<sup>ie</sup>

Mühlebachstr. 62 ZÜRICH Mühlebachstr. 62

Représentant : Ch. ROLLI, ingr., Montreux



## Ressorts

en tous genres  
et pour tous les usages.

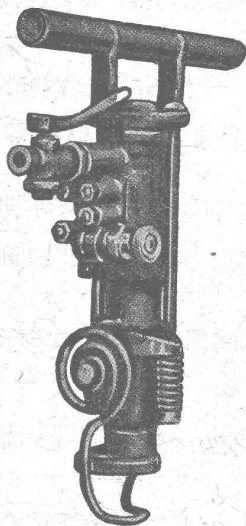
Rondelles à ressort  
pour fixation de vis  
simples et doubles.

Rondelles en acier  
pour bobines Northrop.

Broches Northrop avec  
boutons en métal.

Broches pour machines  
à dévider et à bobiner  
construites d'après brevet éprouvé.

Fabrique de Ressorts  
Feldbach - Zürich  
o J. RÜEGG o



## CIE. Ingersoll-Rand

### Marteau perforateur BBR-13

dernier modèle perfectionné.  
Rendement env. 7 m. de pro-  
fondeur par heure en roches  
dures. — Consommation d'air  
seulement env. 433 cm<sup>3</sup>/h.

Un essai vous convaincra de  
sa supériorité.

Essais sans engagement sur  
demande.

### Fritz MARTI S. A. BERNE

Représentants généraux pour la Suisse.

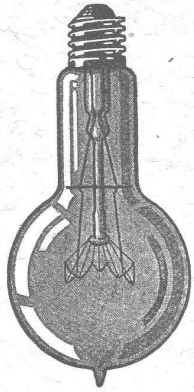


## UNION SOCIÉTÉ ANONYME À BIENNE

Première Fabrique Suisse de Chaînes soudées  
par procédé électrique breveté.  
USINE À MÂCHE.

Chaînes en tous genres pour l'Industrie.  
Chaînes calibrées et éprouvées à double résistance pour  
grues, monte-charges, palans et toutes sortes d'appareils  
de levage. Chaînes pour élévateurs et transporteurs.  
Chaînes à lier pour chemins de fer. Chaînes de charge  
pour fondrières etc. Chaînes antidérapantes pour automobiles.

LES COMMANDES SONT REÇUES PAR  
TRÉPLERIES RÉUNIES S. A., BIENNE  
S. A. DES FORGES ET USINES DE MOOS, LUCERNE  
H. HESS & C<sup>ie</sup>, PILGERSTEG-RUTI (ZÜRICH)



# LAMPES

à filament étiré

1 Watt et 1/2 Watt

Fabrication exclusivement suisse

LUMIÈRE S.A.

GOLDAU (Suisse)



# MRS Mortaiseuse à chaîne TYPE K.F.

### AVANTAGES:

Table réglable verticalement, horizontalement et obliquement.  
Deux guides, dont l'un réglable.  
Débrayage automatique de la chaîne, dans sa position supérieure, la préservant contre l'usure.  
Leviers très sensibles à la manoeuvre, permettant l'usinage des bois les plus nouveaux.  
Commande directe ou par transmission.

AT. RINCH

## ATELIERS DE CONSTRUCTION RAUSCHENBACH S. A.

SUISSE SCHAFFHOUSE FONDÉS EN 1842

Constructeurs spécialistes de machines modernes à travailler le bois et matériel de scieries

Magasin de vente avec exposition permanente :  
Boulev. de Grancy, 8 LAUSANNE 8, Boulev. de Grancy

Voyez travailler nos machines au stand N° 530  
COMPTOIR SUISSE, LAUSANNE

Cartes d'acheteurs gratuites sur demande.

# TRAVAUX D'ASPHALTAGE

COUVERTURES EN CIMENT VOLCANIQUE

Chapes en asphalte sur voûte, tunnel, etc

Asphalte caoutchouté monolithe

Planelles et pavés en asphalte comprimé

Pavage de bois

POUR COUVERTURES DE  
TOITURES PLATES POUR  
BATIMENTS, FABRIQUES

PLAQUES ISOLATRICES EN ASPHALTE

Travaux garantis

Etanchéité parfaite

Nombreuses références

# ROSSO & SCHNEEBELI

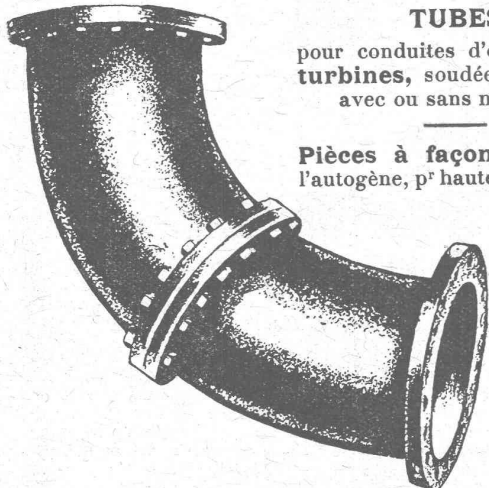
LAUSANNE et VEVEY

# CHAUDRONNERIE

TUBES

pour conduites d'eau et pour  
turbines, soudées et rivées,  
avec ou sans montage.

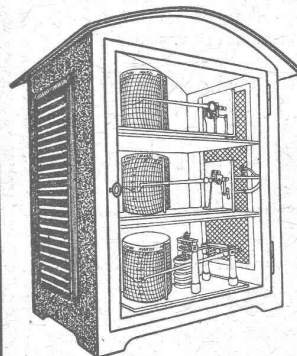
Pièces à façon soudées à  
l'autogène, p<sup>r</sup> hautes pressions.



RICHTERSWIL

# A. STOPPANI & C<sup>o</sup>, S. A., BERNE

## Ateliers pour la construction d'Instruments de Précision



Appareils météorologiques.

Appareils hydrométriques.

Résistances de réglage.

Pyromètres.

Thermomètres à distance.

Compareurs.

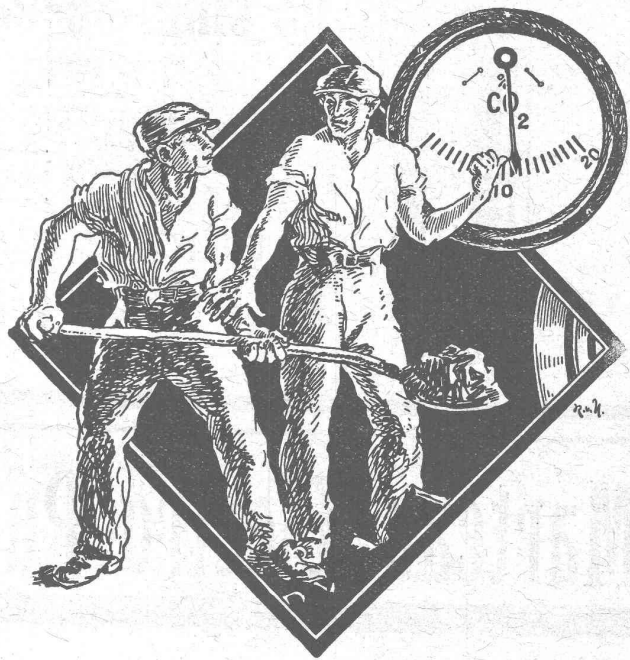
# Halte!

## Evitez le gaspillage!

### L'analyseur de gaz Système Siemens

vous indiquera le meilleur réglage de vos chaufferies et vous permettra d'utiliser complètement le combustible.

L'indication directe de la teneur en  $CO_2$  et  $CO + H_2$  se donne par deux instruments à grandes échelles de mesure. Le retard des indications étant très petit, vous pouvez donc modifier la conduite du feu en temps opportun. Notre appareil travaille sans matières chimiques et ne possède pas de pièces rotatives; par conséquent, les frais d'entretien sont insignifiants.



*Brochures sur demande.*

S. A. des Produits Electrotechniques  
Dépt. SIEMENS & HALSKE **SIEMENS**  
LAUSANNE ZURICH

# CHARLES MAIER & C<sup>IE</sup>

## FABRIQUE D'APPAREILS ÉLECTRIQUES, SCHAFFHOUSE

Bureau :  
16, Place St-François

Bureau de LAUSANNE (Suisse)  
Téléphone 53.28

Adr. télégr. :  
Maierélec, Lausanne



Salle de commande à l'usine électrique d'Amsteg.  
(Electrification des Chemins de Fer Fédéraux).

Gros appareillage

Appareillage

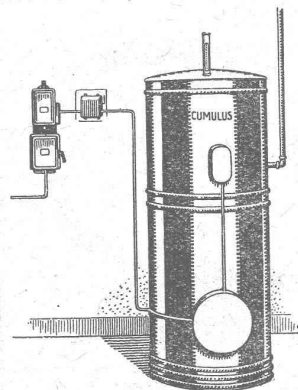
pour

montage en plein air

Coffrets de

manœuvre

coupe-circuits



# Le chauffe-eau électrique „Cumulus” TYPE ÉCONOMIQUE

offre des avantages considérables par rapport aux chauffe-eau ordinaires.

*Demandez notre prospectus 63*

## FABRIQUE D'APPAREILS ÉLECTRIQUES FR. SAUTER S. A., BALE

Bureau technique à GENÈVE, 25, Boulev. Georges Favon

# Marteau Electro-Pneumatique



Rennweg, 35  
Téléph. Selnau 5120

Pour le Rivetage et le Burinage  
Capacité de Rivetage : 20 et 28 mm. à chaud  
Avec flexible pour meuler et percer

*Demandez Prospectus spécial*

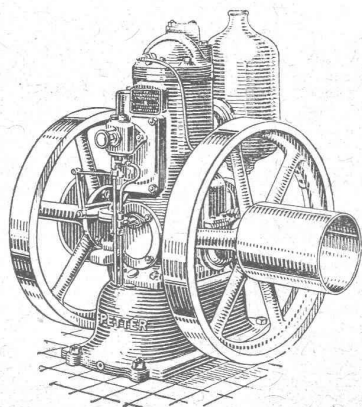


# Oscar Levy & Co

**BÂLE**  
Téléph Safran:  
38.60

REPRÉSENTANT  
POUR LA SUISSE ROMANDE:  
**M. LOUIS JUVET, LAUSANNE**  
AVENUE RUCHONNET 5, TÉLÉPHONE N° 44.30

ACHAT DE DÉCHETS DE TOUTES SORTES  
DEMONTAGES DE MACHINES  
VIEUX MÉTAUX, CUIVRE, LAITON  
PLOMB D'ACCUMULATEURS, RÉSIDUS  
VIEUX FER FONTE ETC.  
CHIFFONS FILS POUR ESSUYAGE



Ce que l'on attendait depuis longtemps :

# Le moteur à huile lourde Petter avec démarrage instantané à froid.

Machine robuste, légère et de prix modique.

*Demandez offres à*

## U. AMMANN S. A., LANGENTHAL

# SOCIÉTÉ SUISSE D'EXPLOSIFS CHEDDITE & DYNAMITE

Bureau à Liestal. Tél. 182.

Usines à Isleten (Ct. d'Uri) et Liestal

livre à des conditions avantageuses

## DYNAMITE, explosifs de sûreté CHEDDITE & TELSITE MÈCHES ET DÉTONATEURS

Agents généraux  
pour la Suisse romande :

**PETITPIERRE FILS & Co, NEUCHÂTEL**

TÉLÉPHONE 3.15

# ATELIERS DE CONSTRUCTIONS MÉCANIQUES

de VEVEY (Suisse)

TÉL. N° 69 :: Adr. télégr.: FONDERIE-VEVEY

**TURBINES et  
RÉGULATEURS**

Monte-charges de tous systèmes

Compresseurs.

Presses hydrauliques.

ENGINS DE LEVAGE

Grues, ponts

et plaques tournantes.

Chariots transbordeurs.

**BRANCHEMENTS et  
CROISEMENTS**

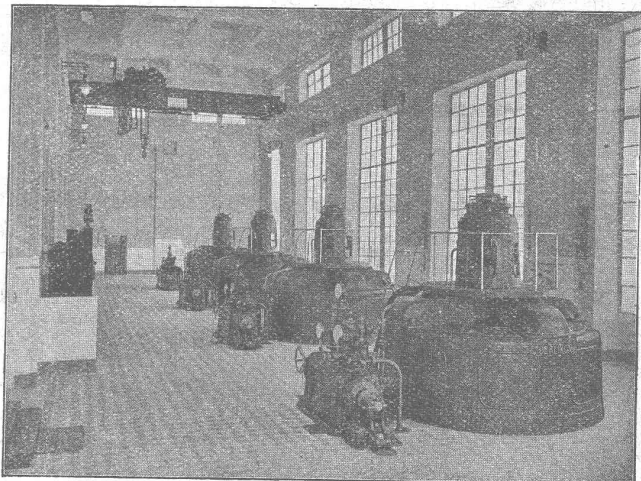
**FONDERIE de FER  
et de BRONZE**

PONTS et  
Charpentes métalliques.  
RÉSEROIRS  
et CHAUDIÈRES

**GAZOMÈTRES  
TUYAUX**

**BARRAGES et ÉCLUSES**

DEVIS pour toutes  
MACHINES sur demande.



Usine de la Jogue. (Entreprises Electr. Fribourgeoises) 4 turbines de 7800 ch. chacune. Chute : 105-120 m. Vitesse : 500 t/min

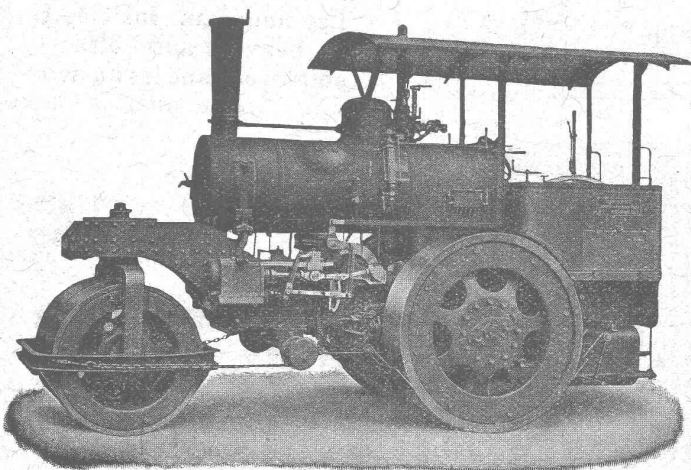
# Société Suisse pour la Construction de Locomotives et de Machines, Winterthur

## Rouleaux-Compresseurs

Construction la plus moderne  
livrables très rapidement.

Travaux de chaudronnerie  
de tous genres

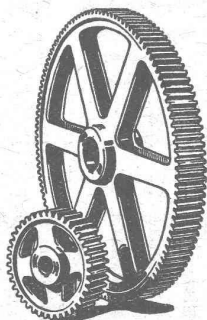
DEMANDEZ PROSPECTUS ET DEVIS







∞ SOCIÉTÉ DES USINES DE LOUIS DE ROLL ∞  
SUCCURSALE: USINE DE CLUS CT. DE SOLEURE



ENGRENAGES CYLINDRIQUES

## TRANSMISSIONS MODERNES

avec paliers à graissage à bagues ou à billes.

Installations de transmissions complètes pour toutes les branches de l'industrie.

Embrayages à friction système Benn, brevetés.

Embrayages électromagnétiques à friction, brevetés en Suisse et à l'étranger.

Transmissions LÉNIX brevetées

SUCCURSALE: FONDERIE D'OLTEN

Fonte brute pour poulies et roues dentées  
en tous genres

# Cérésite

Hydrofuge incomparable rendant le mortier rigoureusement imperméable

Représentants généraux pour la Suisse:

H. Sigg & C<sup>o</sup>, Schaffhouse

Téléph. 214 — Adr. télégraphique: CÉRÉSITE

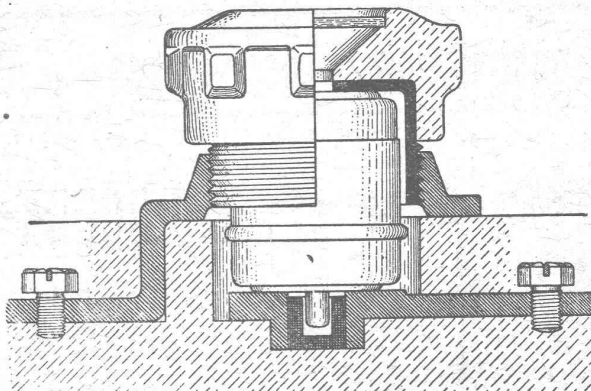
Ka 1110

# Coupe-circuits Diazed-H

pour 80-200 amp. 500 volts

Elément, Couvercle, Fusible avec douille calibrée  
D. R. P. Brevet étranger

Moins sensibles aux variations brusques de courant de courte durée tout en garantissant un fonctionnement de toute sécurité.



Nouvelle construction améliorée. Echauffement très faible. Les nouveaux fusibles H peuvent aussi être employés dans les anciens éléments.



Société Anonyme des Produits électrotechniques

# SIEMENS

Dépt. SIEMENS - SCHUCKERTWERKE, Zurich