

**Zeitschrift:** Bulletin technique de la Suisse romande  
**Band:** 51 (1925)  
**Heft:** 15

## Werbung

### Nutzungsbedingungen

Die ETH-Bibliothek ist die Anbieterin der digitalisierten Zeitschriften. Sie besitzt keine Urheberrechte an den Zeitschriften und ist nicht verantwortlich für deren Inhalte. Die Rechte liegen in der Regel bei den Herausgebern beziehungsweise den externen Rechteinhabern. [Siehe Rechtliche Hinweise.](#)

### Conditions d'utilisation

L'ETH Library est le fournisseur des revues numérisées. Elle ne détient aucun droit d'auteur sur les revues et n'est pas responsable de leur contenu. En règle générale, les droits sont détenus par les éditeurs ou les détenteurs de droits externes. [Voir Informations légales.](#)

### Terms of use

The ETH Library is the provider of the digitised journals. It does not own any copyrights to the journals and is not responsible for their content. The rights usually lie with the publishers or the external rights holders. [See Legal notice.](#)

**Download PDF:** 08.01.2025

**ETH-Bibliothek Zürich, E-Periodica, <https://www.e-periodica.ch>**

# BULLETIN TECHNIQUE DE LA SUISSE ROMANDE

ORGANE DE PUBLICATION DE LA COMMISSION CENTRALE POUR LA NAVIGATION DU RHIN  
ORGANE DE L'ASSOCIATION SUISSE D'HYGIÈNE ET DE TECHNIQUE URBAINES  
ORGANE EN LANGUE FRANÇAISE DE LA SOCIÉTÉ SUISSE DES INGÉNIEURS ET DES ARCHITECTES  
ainsi que de la Société vaudoise des Ingénieurs et des Architectes, de l'Association des Anciens Elèves de  
l'Ecole d'Ingénieurs de l'Université de Lausanne et des Groupes Romands de la G. e. P.

## ABONNEMENTS :

Suisse : 1 an, 12 francs

Etranger : 14 francs

Pour sociétaires :

Suisse : 1 an, 10 francs

Etranger : 12 francs

Prix du numéro :

75 centimes.

Pour les abonnements  
s'adresser à la librairie  
F. Rouge & C<sup>o</sup>, à Lausanne.

## COMITÉ DE RÉDACTION

Président : P. PICCARD, ingénieur, à Genève.  
Secrétaire : EDM. EMMANUEL, ingénieur, à Genève.

## MEMBRES :

*Fribourg* : MM. F. BROILLET, architecte; J. LEHMANN, ingénieur cantonal; R. DE SCHALLER, architecte. — *Vaud* : MM. ÉPITAUX, architecte; W. GRENIER, ingénieur, professeur honoraire de l'Université de Lausanne; E. JOST, architecte; CH. THEVERNAZ, architecte. — *Genève* : MM. L. ARCHINARD, ingénieur; RENÉ NEESER, ingénieur; CH. WEIBEL, architecte. — *Neuchâtel* : MM. ED. ELSKES, ingénieur; A. MÉAN, ingénieur cantonal; E. PRINCE, architecte. — *Valais* : MM. J. COUCHEPIN, ingénieur, à Martigny; HAENNY, ingénieur, à Sion.

RÉDACTION : H. DEMIERRE, ingénieur.  
VEVEY, Rue de la Madeleine, 15.

## CONSEIL D'ADMINISTRATION DU BULLETIN TECHNIQUE

J. CHAPPUIS, ingénieur. — A. DOMMER, ingénieur, — H. MEYER, architecte.  
F. ROUGE, libraire.

## ANNONCES :

50 centimes la ligne

Rabais pour annonces répétées

Demandez tarif spécial  
pour fractions de pages à

*l'Indicateur Vaudois*  
(Société Suisse d'Édition)  
Jumelles, 4, Lausanne.



# Troesch & C<sup>o</sup> S.A., Berne

## Fabrique d'Appareils Sanitaires



## Moteur «FOX»

à huile lourde, service plus  
économique que l'électricité.  
De 3 à 150 chev. Demandez  
prospectus.

Rubag, Zurich 1.

## MEYNADIER & C<sup>ie</sup>,

### Carton bitumé Produits d'asphalte pour toitures et isolations

## ZURICH & BERNE

## Planchers translucides

en béton armé et dalles de verre, système

### ≡ KEPLER ≡

Exécutions :

à LAUSANNE pour :

l'Union de Banques Suisses . . .	120 m <sup>2</sup>
la Société de Banque Suisse . . .	60 m <sup>2</sup>
l'Innovation . . . . .	50 m <sup>2</sup>

à GENÈVE pour :

la Société Immob. Rue de Rive . . .	110 m <sup>2</sup>
la Banque Lombard-Odier . . . .	75 m <sup>2</sup>
la Banque Hentsch & Co . . . .	50 m <sup>2</sup>

par

## Rob. Looser & C<sup>ie</sup>, Badener- strasse, 41, Zurich 4

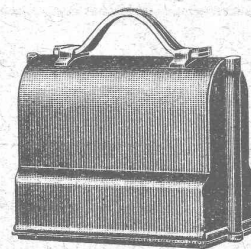
# WILD

Les meilleurs instruments de géodésie

## Niveau à lunette Théodolite Universel

Mires parlantes — Jalons — Rubans  
Equerres optiques — Loupes  
Planimètres — Pantographes.

Tous articles de dessin, etc., etc.



Niveau emballé, 1/6 grandeur naturelle

## S. A. de Vente H. Wild - Heerbrugg

Téléphone 95 (St-Gall)

<p><b>Copies</b> en tous genres d'après originaux sur calque</p>	<p><b>A. MOREL</b> <b>HÉLIOGRAPHIE</b> LAUSANNE Tél. 83.27</p>	<p><b>Papiers à calquer</b> et à dessin Papiers héliographiques</p>
------------------------------------------------------------------------------	----------------------------------------------------------------------------	-----------------------------------------------------------------------------



**PLAFONDS, CLOISONS, CORNICHES, PLANCHERS,** Revêtements de toutes sortes  
exécutés avec le support pour mortier

**„TREILLAGE EN TERRE CUITE“**  
sont exempts de toutes fissures, inaltérables aux influences  
atmosphériques, incombustibles et extrêmement durables

Nombreuses références      Demandez prospectus et échantillons      Médailles d'or : Berne 1914. Barcelone 1920

**FABRIQUE SUISSE DE TREILLAGE EN TERRE CUITE S. A., LOTZWIL-BERNE**



**TINOL-LÖTSTAB**

sans acide, préservant toute oxydation  
en baguettes et tubes de 1, 2, 3 1/2, 5 et 8 mm. de diamètre.  
ainsi qu'en pâte de toutes forces.

**Hch. SCHWEIZER, Grenzacherstrasse, 1, BALE**

**Ruban isolant**  
ne se desséchant pas.  
Largeurs de 10 à 40 millimètres  
Fr. 4,50 le kg. O.F. 4105 L



**ANGST & PFISTER, Zurich 6**  
Télégrammes : Packing      Téléphone : Hottingen 49.09

**Spécialités Industrielles en caoutchouc et amiante**  
CUIRS EMBOUTIS



**ASCENSEURS**  
ET  
**MONTE-CHARGES**  
DE TOUS SYSTÈMES

**Fabrique Suisse de Wagons Schlieren S. A., à Schlieren (Zurich)**

REPRÉSENTANT  
POUR LE CANTON DE BERNE  
ET LA SUISSE ROMANDE:

**A. BERNHEIM, INGÉNIEUR**  
VICTORIASTRASSE, 87 BERNE



**S. A. KUMMLER & MATTER, AARAU**  
Fabrique d'appareils électriques pour chauffage et cuisson

**Chauffe-eau électrique marque K & M**  
pour bains, cuisine, toilette et toutes industries; capacité 30 à 10000 litres.  
Plusieurs milliers en fonction.

CHAUFFAGES D'ÉGLISES      —      ATELIER DE ZINGAGE A CHAUD



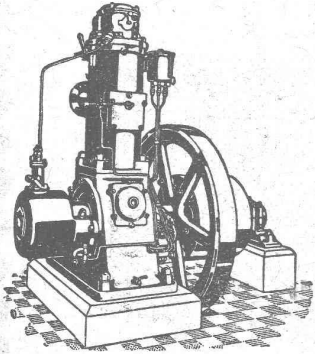


# FRANCILLON & C<sup>IE</sup> LAUSANNE

## FRANCILLON & C<sup>IE</sup> LAUSANNE

SOCIÉTÉ ANONYME

### Moteur à huile lourde « UTO »



Fabrication suisse de tout premier ordre.

Moteur incomparablement avantageux pour toute installation de machines de construction.

Un grand nombre en service en Suisse et à l'étranger. Les meilleures références !

Vente exclusive et prospectus et offres par

**ROBERT AEBI & C<sup>IE</sup>, S. A., ZURICH**

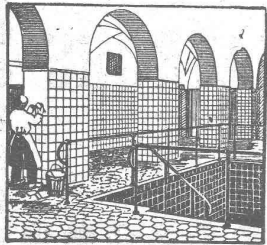


**Billes**  
en

**Acier, Bronze**

ou tout autre métal  
Précision parfaite.  
Qualité irréprochable  
**AMSLER & C<sup>O</sup>**

FEUERTHALEN - SCHAFFHOUSE



Carrelages - Revêtements  
Mosaïque - Asphalte

**J. ROD, Lausanne**

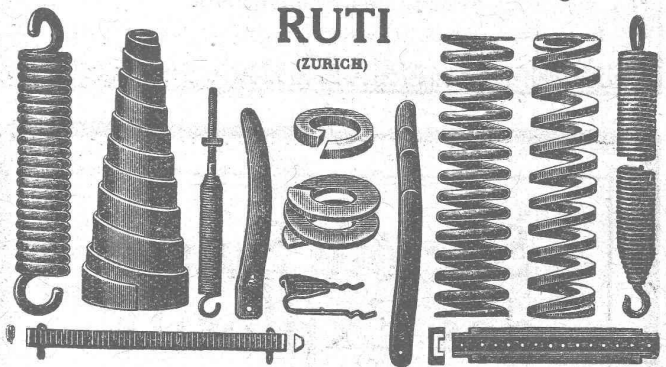
St-Roch, 9 — Téléphone 39.61

IMPRIMERIE LA CONCORDE

Jumelles, 4 LAUSANNE Tél. 35.95

### BAUMANN & C<sup>ie</sup>

Ateliers pour la construction de Ressorts en tous genres.



**RUTI**

(ZURICH)

RESSORTS EN FIL D'ACIER DE 0,2-50 mm. D'ÉPAISSEUR  
en fil de laiton, nickel et bronze  
pour toutes machines et appareils

RESSORTS EN TOLE D'ACIER TREMPÉ BLEUI  
RONDELLES A RESSORT

Articles techniques pour l'industrie textile  
Calculs pour la capacité de charge à disposition de nos clients.

### DÉCORATIONS EN STAFF

de fabrication spéciale brevetée  
et meilleur équivalent des travaux poussés sur place  
sont achetés par architectes, entrepreneurs  
de préférence chez

**ERNEST HABERER & C<sup>ie</sup> - BERNE**

Téléphone 943

Commandes directes d'après catalogues et travaux d'après plans  
spéciaux sont promptement exécutés.

Projets avec nos motifs de catalogues pour plafonds, murs, etc., en tous  
genres et grandeurs, d'après plans donnés, sont fournis gratuitement.

Conditions avantageuses. Catalogues à disposition.

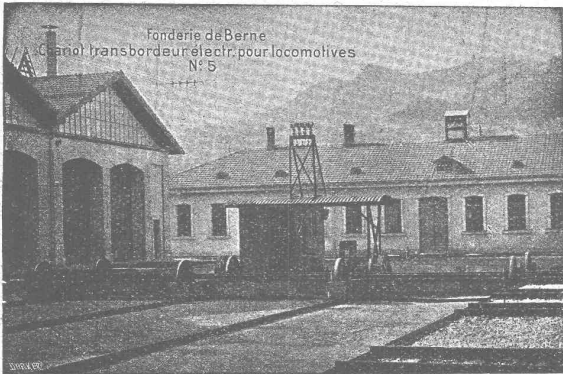
#### TRAVAUX DE SCULPTURE

Modèles artistiques pour façades et intérieurs. Groupes pour monu-  
ments. Figurines pour décors et ornements de fontaines, colonnes,  
vases, etc. Exécution en pierre naturelle et artificielle.

### Société des USINES de LOUIS de ROLL

Succursale : FONDERIE DE BERNE, à Berne.

Lettres et Télégrammes : Fonderie de Berne, à Berne. Téléphone 10.66



Fonderie de Berne  
Grand transbordeur élect. pour locomotives  
N° 5

**Appareils de levage :** Ponts roulants, grues pivotantes,  
grues de chargement, etc., pour  
commande à bras et commande électrique.

**Matériel de chemins de fer :** Ponts tournants et cha-  
riots transbordeurs,  
branchements et croisements pour voies normales et  
voies étroites, Barrières.

**Chemins de fer de montagne :** Funiculaires complets.  
avec freins spéciaux (sys-  
tèmes brevetés), depuis 1898 94 exécutions.

**Superstructures à crémaillère :** Systèmes : Riggenbach,  
Abt, Strub, Peter, etc.

**Barrages :** Installations métalliques et mécaniques pour  
barrages et canaux, grilles, machines pour  
nettoyer les grilles, treuils, etc.

Renseignements sur des installations faites, références.  
Projets et Devis sont à disposition.

# A. MULLER & C<sup>o</sup>

Ateliers de constructions mécaniques et fonderie

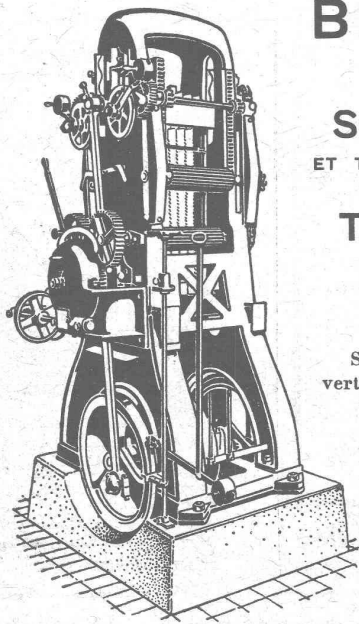
## BRUGG

(Argovie)

### SCIERIES

ET TOUTES MACHINES  
POUR LE

### TRAVAIL DU BOIS



Scies alternatives  
verticales multiples de  
haut rendement.

Scies alternatives  
et à ruban  
pour refendre.

Raboteuses à trois  
et quatre faces, etc.

Constructions modernes avec roulements à barillets.

Grands magasins. — Livraisons rapides.  
Conditions avantageuses.

Prospectus, offres et visite d'ingénieur sur demande.

## Société Suisse des Explosifs

Usine et siège à GAMSEN près Brigue (Valais)

Explosifs de sûreté :

# GAMSITE

PLASTAMMITE ◦ SIMPLONITE

Dynamites à tous dosages

Dynamite „Antigel“

Mèches et Détonateurs

Tous accessoires pour le tir des Mines

Télégrammes : „Explosifs-Brigue“

Téléphone : N° 15, Brigue

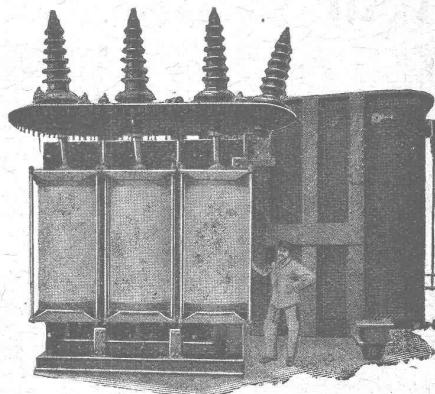


SOCIÉTÉ

# SAVOISIENNE

DE CONSTRUCTIONS  
ELECTRIQUES  
AIX LES BAINS

Télégrammes : SAVOISIENNE AIX-LES-BAINS — Téléphone : N° 1 - 20

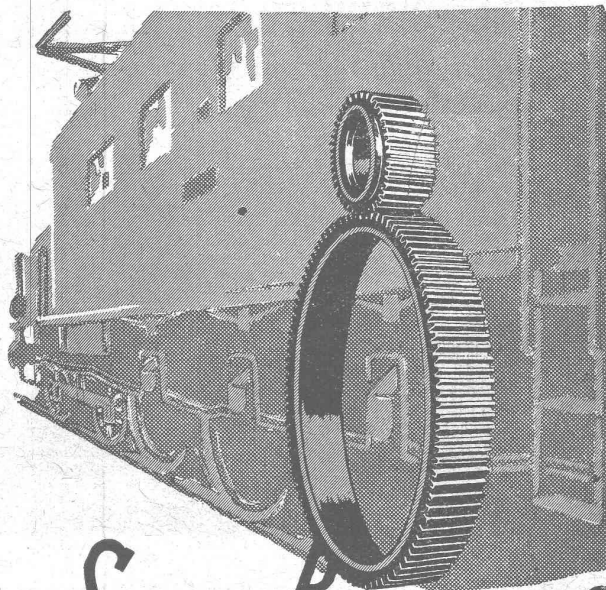


TRANSFORMATEUR TRIPHASÉ DE 7000 KVA - 90000/22000 VOLTS  
MONTAGE EXTÉRIEUR

## TRANSFORMATEURS

TOUS GENRES - TOUTES PUISSANCES  
TOUTES TENSIONS

REPRÉSENTANTS DEMANDÉS POUR LA SUISSE



## SAUTER, BACHMANN & C<sup>IE</sup>

Fabrique d'engrenages et atelier de  
constructions mécaniques NETSTAL

TÉLÉPHONE 444

Fabrication d'engrenages pour toutes  
industries, Roues pour locomotives,  
chemins de fer secondaires et tramways.  
Spécialité: roues élastiques pour tram-  
ways. Engrenages de haute résistance,  
à l'usure. Taillage à façon de pièces tournées.  
Consultations, devis et offres gratuitement.

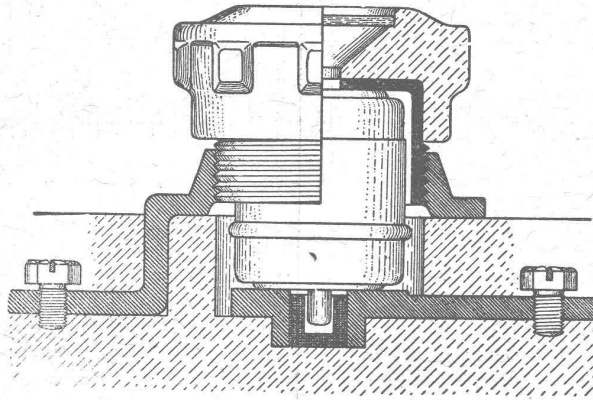


# Coupe-circuits Diazed-H

pour 80-200 amp. 500 volts

**Elément, Couvercle, Fusible avec douille calibrée**  
D. R. P. Brevet étranger

Moins sensibles aux variations brusques de courant de courte durée tout en garantissant un fonctionnement de toute sécurité.



Nouvelle construction améliorée. Echauffement très faible. Les nouveaux fusibles H peuvent aussi être employés dans les anciens éléments.



Société Anonyme des Produits électrotechniques

# SIEMENS



Dépt. SIEMENS - SCHUCKERTWERKE, Zurich

## TRAVAUX D'ASPHALTAGE

COUVERTURES EN CIMENT VOLCANIQUE

Chapes en asphalte sur voûte, tunnel, etc.

Asphalte caoutchouté monolithe

Planelles et pavés en asphalte comprimé

Pavage de bois

POUR COUVERTURES DE TOITURES PLATES POUR BATIMENTS, FABRIQUES

PLAQUES ISOLATRICES EN ASPHALTE

Travaux garantis

Etanchéité parfaite

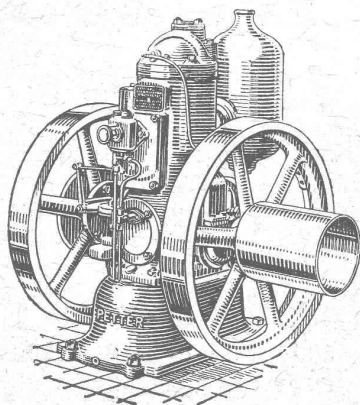
Nombreuses références

## ROSSO & SCHNEEBELI

LAUSANNE et VEVEY

## INDICATEUR VAUDOIS 1925

en vente à la SOCIÉTÉ SUISSE D'ÉDITION, Jumelles, 4, Lausanne



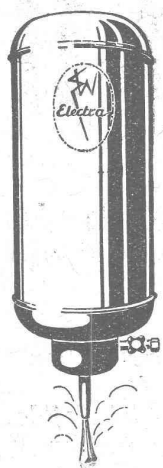
Ce que l'on attendait depuis longtemps :

### Le moteur à huile lourde Petter avec démarrage instantané à froid.

Machine robuste, légère et de prix modique.

Demandez offres à

### U. AMMANN S. A., LANGENTHAL



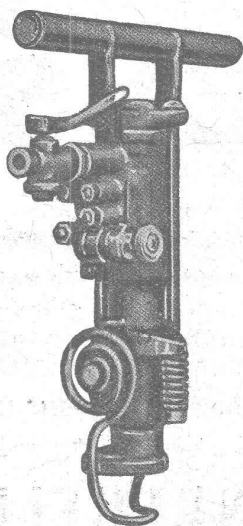
# RÉSERVOIRS

## Electra

à eau chaude de 15 à 1000 litres.

En vente  
auprès des Services électriques et  
des Installateurs concessionnés.

### ELECTRA WÆDENSWIL



## CIE. Ingersoll-Rand

### Marteau perforateur BBR-13

dernier modèle perfectionné.  
Rendement env. 7 m. de prof-  
ondeur par heure en roches  
dures. — Consommation d'air  
seulement env. 133 cm<sup>3</sup>/h.

Un essai vous convaincra de  
sa supériorité.

Essais sans engagement sur  
demande.

### Fritz MARTI S. A. BERNE

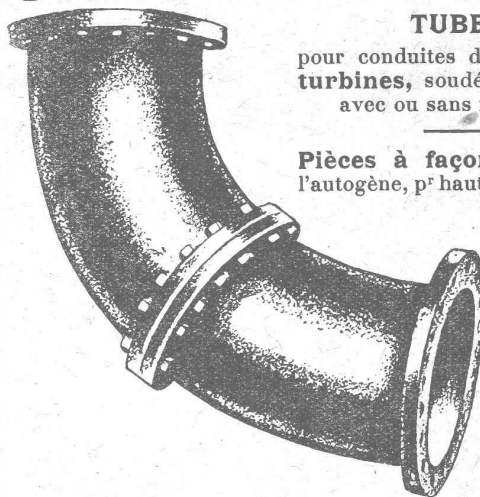
Représentants généraux pour la Suisse.

# CHAUDRONNERIE

## TUBES

pour conduites d'eau et pour  
turbines, soudées et rivées,  
avec ou sans montage.

Pièces à façon soudées à  
l'autogène, p<sup>r</sup> hautes pressions.



## RICHTERSWIL



## UNION SOCIÉTÉ ANONYME À BIENNE

Première Fabrique Suisse de Chaînes soudées  
par procédé électrique breveté.  
USINE À MÂCHE.

Chaînes en tous genres pour l'Industrie.  
Chaînes calibrées et éprouvées à double résistance pour  
grues, monte-charges, palans et toutes sortes d'appareils  
de levage. Chaînes pour élévateurs et transporteurs.  
Chaînes à lier pour chemins de fer. Chaînes de charge  
pour fonderies etc. Chaînes antidérapantes pour automobiles.

LES COMMANDES SONT REÇUES PAR  
TRÉFILERIES RÉUNIES S. A., BIENNE  
S. A. DES FORGES ET USINES DE MOOS, LUGERNE  
H. HESS & C<sup>ie</sup>, PILGERSTEG-RUTI, ZÜRICH



# Ressorts

en tous genres  
et pour tous les usages.

Rondelles à ressort  
pour fixation de vis  
simples et doubles.

Rondelles en acier  
pour bobines Northrop.

Broches Northrop avec  
boutons en métal.

Broches pour machines  
à dévider et à bobiner  
construites d'après brevet éprouvé.

Fabrique de Ressorts  
Feldbach - Zürich  
J. RÜEGG

# WEBER & C<sup>ie</sup>, Uster-Zurich

Ateliers de constructions mécaniques et fonderie

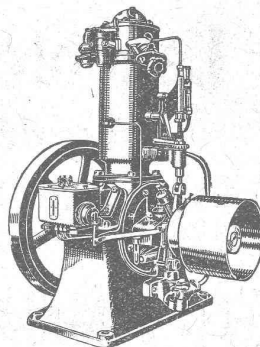
Spécialité depuis plus de 20 ans :

# MOTEURS

à huile lourde,  
à pétrole lampant,  
à essence ou à gaz

pour l'industrie,  
pour l'agriculture


et pour bateaux de transport  
et de pêche



Machines automobiles à  
scier et à fendre le bois  
de chauffage

DEMANDEZ CATALOGUE ET RÉFÉRENCES



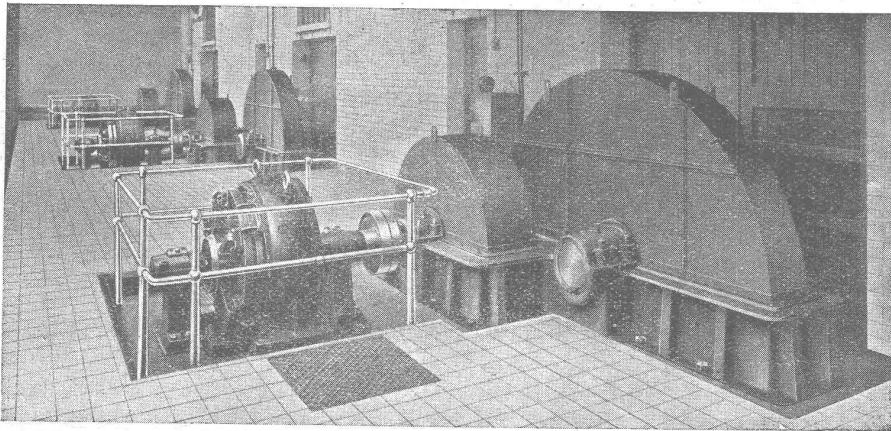


**LANDIS & GYR SA**  
**ZOUG**

*Compteurs d'électricité*  
*Wattmètres Système Ferraris Interrupteurs horaires*

# Entreprises électriques O. Burgi & C<sup>ie</sup>, Lausanne

Maison spéciale pour  
la construction de lignes aériennes en tous genres  
Procédés brevetés pour montage de câbles sur grandes lignes, écartant tout endommagement extérieur de ceux-ci.



**S. A. des Engrenages Maag**  
**ZURICH**

**Réducteur pour laminoir**

avec volant sur l'arbre  
d'attaque

Puissance : 150 HP  
Rapport : 300/35 t./min.

Livré trois réducteurs en Angleterre  
à des laminoirs pour cuivre.

**Oscar Levy & Co**

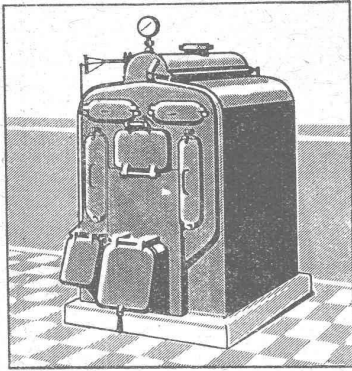
**BÂLE**  
Téléph Safran:  
38.60

ACHAT DE DÉCHETS DE TOUTES SORTES  
DEMONTAGES DE MACHINES  
VIEUX MÉTAUX, CUIVRE, LAITON  
PLOMB D'ACCUMULATEURS, RÉSIDUS  
VIEUX FER FONTE ETC.  
CHIFFONS FILS POUR ESSUYAGE

REPRÉSENTANT  
POUR LA SUISSE ROMANDE :  
**M. LOUIS JUVET, LAUSANNE**  
AVENUE RUCHONNET 5, TÉLÉPHONE N° 44.30





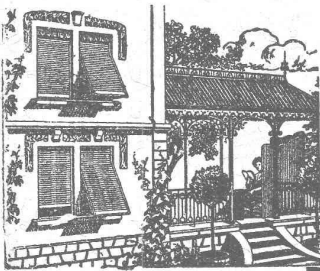


# SULZER

## Chauffages centraux

Récupération de chaleur. - Chauffage à combustion d'huile.  
Production de chaleur par l'électricité.

**SULZER FRÈRES, Société Anonyme, WINTERTHUR**  
Bureau à **Lausanne**: 11, rue du Midi, 11. — Téléphone : 8086

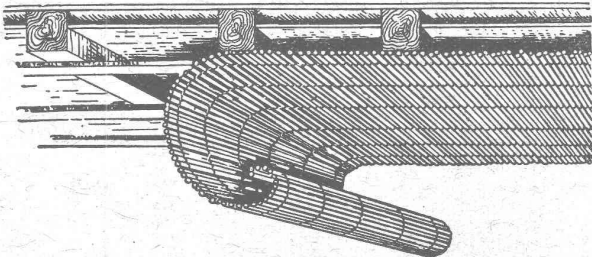


Volets à rouleau en bois  
Persiennes roulantes  
Paravents

Hartmann & C<sup>o</sup>, Bienne



**DALLAGES DE VERRE  
ET BÉTON ARMÉ**  
**P. CHIARA  
LAUSANNE**



### Lattis V. S. en roseaux

Le plafond sans fissures, d'application rapide,  
de toute solidité à un prix convenable.

Demandez offres

Tisseries de Roseaux Réunies, ZURICH I, Peterstrasse, 20  
Téléphone : Selnau 7828.

La C<sup>o</sup> d'Applications mécaniques serait disposée à céder les

### BREVETS D'INVENTION

suisses suivants ou des licences d'exploitation à des fabricants suisses :

- N<sup>o</sup> 79824. Appareil de vérification des différents diamètres d'une circonférence.
- N<sup>o</sup> 81464. Calibre réglable pour la vérification à l'usinage de différentes pièces.
- N<sup>o</sup> 81465. Appareil servant à régler la distance entre les tiges de calibres réglables à tiges.
- N<sup>o</sup> 82616. Appareil pour la vérification des bagues extérieures de roulements à billes ou à rouleaux.
- N<sup>o</sup> 86402. Appareil pour la vérification du cintrage axial des gorges cintrées de bagues de butée à organes de roulement.
- N<sup>o</sup> 87398. Appareil pour vérification des alésages.
- N<sup>o</sup> 87581. Calibre à touches.
- N<sup>o</sup> 87808. Procédé de fabr. de cages à billes ou à roul. p<sup>r</sup> coussinets.
- N<sup>o</sup> 102091. Coussinet de roulement.

Prière d'adresser toutes demandes de renseignements à  
**Fl. Rabilloud, Ingénieur-Conseil, 14, rue du Mont-Blanc, Genève.**

**Imprimerie La Concorde**  
Jumelles, 4, Lausanne  
TRAVAUX EN TOUS GENRES

Le propriétaire du

### Brevet d'invention suisse Nielsen N<sup>o</sup> 101608

(appareil pour la stérilisation des liquides susceptibles de se gâter) serait disposé à céder le brevet ou des licences d'exploitation à des fabricants suisses.

Pour tous renseignements, s'adresser à **Fl. Rabilloud, Ingénieur-Conseil, 14, rue du Mont-Blanc, Genève.**

# Machines-Outils Electriques

**C. & E. Fein Zurich**

Rennweg, 35  
Téléph. Selnau 5120

- Foreuses à main (1 vitesse et 3 vitesses)
- Foreuses sur colonne
- Machines à meuler
- Ventilateurs
- Marteau électro-pneumatique

