

Objektyp: **Advertising**

Zeitschrift: **Bulletin technique de la Suisse romande**

Band (Jahr): **51 (1925)**

Heft 16

PDF erstellt am: **12.07.2024**

Nutzungsbedingungen

Die ETH-Bibliothek ist Anbieterin der digitalisierten Zeitschriften. Sie besitzt keine Urheberrechte an den Inhalten der Zeitschriften. Die Rechte liegen in der Regel bei den Herausgebern.

Die auf der Plattform e-periodica veröffentlichten Dokumente stehen für nicht-kommerzielle Zwecke in Lehre und Forschung sowie für die private Nutzung frei zur Verfügung. Einzelne Dateien oder Ausdrucke aus diesem Angebot können zusammen mit diesen Nutzungsbedingungen und den korrekten Herkunftsbezeichnungen weitergegeben werden.

Das Veröffentlichen von Bildern in Print- und Online-Publikationen ist nur mit vorheriger Genehmigung der Rechteinhaber erlaubt. Die systematische Speicherung von Teilen des elektronischen Angebots auf anderen Servern bedarf ebenfalls des schriftlichen Einverständnisses der Rechteinhaber.

Haftungsausschluss

Alle Angaben erfolgen ohne Gewähr für Vollständigkeit oder Richtigkeit. Es wird keine Haftung übernommen für Schäden durch die Verwendung von Informationen aus diesem Online-Angebot oder durch das Fehlen von Informationen. Dies gilt auch für Inhalte Dritter, die über dieses Angebot zugänglich sind.

Société Suisse d'Explosifs
Cheddite & Dynamite
 Téléphone 182 LIESTAL Téléphone 182

EXPLOSIFS

de sûreté de tout genre et de toute puissance
 Dynamites, Mèches et Détonateurs
Cheddite, Telsite.
 Agents généraux pour la Suisse Romande:
PETITPIERRE Fils & C^{ie}, Neuchâtel
 Téléphone 3.15.

S U L Z E R

Pompes centrifuges

pour stations de distribution d'eau municipales et communales, toutes exploitations agricoles et industrielles, installations d'accumulation, alimentation de chaudières, irrigation et drainage, service d'incendie, pompage d'eaux d'égout et fonçage de mines. Pompes domestiques à fonctionnement automatique. Pompes sur chariots.

Ventilateurs

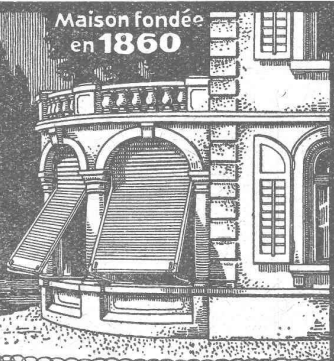
hélicoïdaux pour pressions . . . jusqu'à 10 mm de colonne d'eau, à basse pression pour pressions de 10 - 100 mm de colonne d'eau, à moyenne pression p. pressions de 60 - 300 mm de colonne d'eau, à haute pression pour pressions de 60-2000 mm de colonne d'eau. Exécutions spéciales livrées pour des débits jusqu'à 500 m³/sec.

SULZER FRÈRES, SOCIÉTÉ ANONYME, WINTERTHUR

**W. BAUMANN
 HORGEN
 SUISSE**

Maison fondée
 en 1860

Représentant pour Genève:
 M. Albert Guelpa, rue Petitot, 8.



**Volets à rouleaux, Stores à lames prismatiques
 Volets à panneaux Paravents**

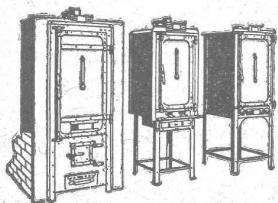
Assèchement de toutes constructions

Seuls les procédés K NAPEN sont efficaces
 Renseignements et devis gratuits.

Albert COLOMBO, entrepreneur, La Tour-de-Peilz - Vevey
 Téléphone : Bureau 468, Appartem. 579.

Fours à sécher les vernis

à gaz et électrique



pour toutes les branches de l'industrie. Exécution moderne et soignée. 40 ans d'expérience. Demandez devis gratuits suivant dimensions intérieures et genre de chauffage.

Représentant pour la Suisse de la maison Gustave Hoffmann :
 P. Degoumois, Ing., Bureau Technique, Bienne

Installations sanitaires - Maison Daniel Perret

LAUSANNE, 6-8, Av. de Béthusy — Perret frères, LAUSANNE

Installation d'Usines, Villas, Salles de bains
 simples et modernes. — Système anglais.

MAGASIN D'EXPOSITION ET DE VENTE
 Maison fondée en 1888. TÉLÉPHONE 9085.

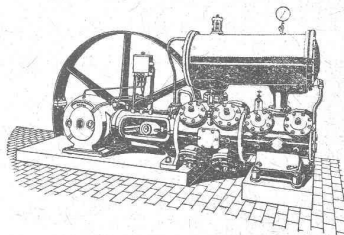
COMPRESSEURS POMPES A VIDE

à piston ou rotatifs.

ESSOREUSES

Machines spéciales pour la teinture et l'apprêt.
 Machines pour travailler les métaux en feuilles.

(Système Jäcklin frères).



S. A. des Ateliers de Construction

BURCKHARDT
 BALE



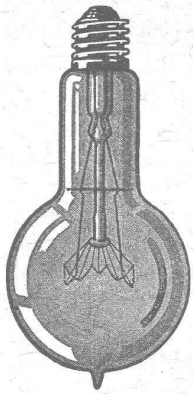
INERTOL

Enduit protecteur et isolant
 pour fer et béton
 contre les acides et l'eau
 marécageuse.

Martin Keller & Cie.

Téléphone 64 et 119.

Wallisellen-Zürich et Lausanne, Maupas 17



LAMPES à filament étiré

1 Watt et 1/2 Watt

Fabrication exclusivement suisse

LUMIÈRE S.A.
GOLDAU (Suisse)

INDICATEUR VAUDOIS

Livre des adresses
de Lausanne et du
Canton de Vaud.

Dans toutes librairies

Manufacture de Papiers
Stouky, Baumgärtner & C', s. A.
LAUSANNE et RENENS

Spécialité de Papiers
utilisés dans l'Industrie du Bâtiment.

Brevets d'invention
Marques - Dessins et Modèles
Bovard & Cie
Ingénieurs-conseils

Bollwerk, 15 Berne Bollwerk, 15
Téléphone : Bollwerk 4904

Cendres & Métaux S. A.
Succ. de
Aufranc & C' S. A.
Bienne

Soudure argent

pour
tout usage
(env. 50 sortes.)
Or - Argent - Platine



Offres d'exploitation de Brevets d'invention **IMER & DE WURSTEMBERGER** ci-devant **E. IMER-SCHNEIDER** INGENIEUR CONSEIL GENEVE

Les propriétaires des brevets suisses suivants désirent entrer en relation avec des fabricants suisses, en vue de la fabrication des articles brevetés et seraient disposés à céder des licences d'exploitation ou à vendre leurs brevets :

- N° 81581 du 10 octobre 1918, **William Oram Renkin**, pour : « Appareil distributeur de matières pulvérulentes » et N° 81821 du 19 novembre 1918, pour : « Robinet à grand débit » ; N° 86286 du 10 octobre 1918, **H. A. Kimber**, pour : « Installation pour le transport, au moyen d'air comprimé, de quantités variables de matières pulvérisées, et plus particulièrement de charbon pulvérulent » (cédés à la Société Anonyme d'Ougrée-Marihays).
- N° 99340 du 16 septembre 1921, **Charles Fletcher Lumb**, pour : « Appareil portatif électrique avec outils interchangeables. »
- N° 98392 du 19 août 1919, **Ernst Feuerherd** (Feuerherd's Rotor Consolidated) pour : « Machine rotative pouvant être utilisée comme moteur ou comme pompe ».
- N° 98337 du 31 août 1921, **Frank Hornby**, pour : « Excentrique pour jeux de constructions ».
- N° 102869 du 2 août 1922, **Ramon C. Uriarte et Vicente Alzugaray**, pour : « Avertisseur automatique d'incendie ».
- N° 109216 du 22 juillet 1922, **Herbert Stennett Coleman**, pour : « Installation de réclame lumineuse ».
- N° 102857 du 29 août 1922, **Naamlooze Vennootschap, Philips Gloeilampenfabriken**, pour : « Lampe électrique à arc en vase clos ».
- N° 107029 du 24 juillet 1923, **George Constant & André Bruzac**, pour : « Procédé et appareil pour la réduction des minerais avec régénération continue du gaz résiduel provenant de la réduction, en gaz, réducteur frais ».
- N° 99374 du 11 octobre 1920, **Jules Fagard**, pour : « Carburateur pour moteurs à explosions ».

Prière d'adresser les offres ou propositions à **MM. Imer & de Würstemberger**, ci-devant **M. E. Imer-Schneider**, Ingénieur-Conseil, 59, rue du Stand, à Genève, qui les transmettront à qui de droit.

Disponible = Prix réduits

Machine à vapeur demi fixe „Winterthur“
28/35 CV.

Machine à vapeur demi fixe „Lanz“ 100 CV.

Machine à vapeur demi-fixe 180/200 CV.

Moteur Diesel 170 CV.

S'adresser **Publicitas Genève**, sous N 28934.

VENTILATION S. A.

Filtres
Turbines à air
Ventilateurs

Stæfa
Ateliers à St-Louis (Alsace)

Humidification — Chauffage — Ventilation générale —
Réduction des buées — Dépoussiérage des cardes par le vide — Transport de copeaux — Séchoirs perfectionnés

TUYAUX FONTE DE CHOINDEZ

FRANCILLON & C^{IE}
LAUSANNE

SOCIÉTÉ ANONYME

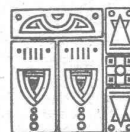
TUBES ACIER A EMBOITEMENT

Ebol

Enduit noir pour l'augmentation de l'étanchéité
du béton. Protège le béton et les métaux contre
l'eau acidulée, les eaux de terrains marécageux, etc. **Moyen anti-rouille.**

DEMANDEZ PRIX ET ÉCHANTILLONS

E. BECK, fabricant de produits d'asphalte, PIETERLEN



Imprimerie La Concorde

Jumelles, 4, Lausanne

TRAVAUX EN TOUS GENRES



Puits filtres - Sondages

Adolf Guggenbühl

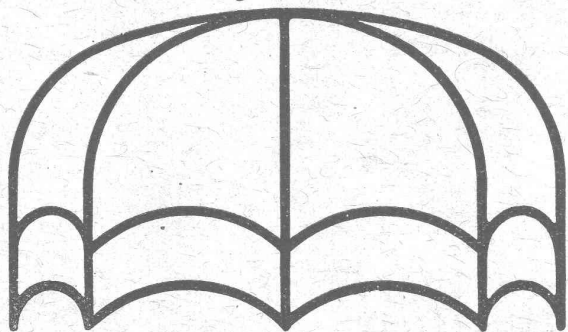
INGENIEUR

ci-devant : Guggenbühl & Müller

1, Weinbergstrasse ZÜRICH Weinbergstrasse, 1

CARCASSES D'ABAT-JOUR

exécution très soignée, soudées à l'autogène.

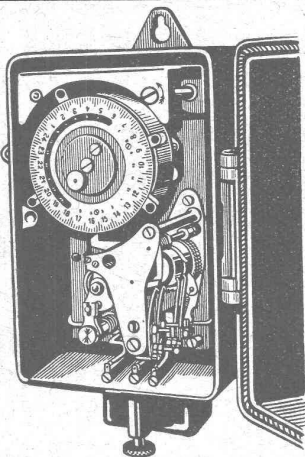


Emile Scholer, Bâle I. — Demandez le nouveau catalogue.

SAIA

Société Anonyme des
Interrupteurs automatiques
— BERNE —

- Interrupteurs-Horaires et Interrupteurs de blocage.
- Horloges de commutation pour compteurs à tarif multiple.
- Horloges de commande.
- Thermorégulateurs électriques.
- Interrupteurs à distance.
- Minuiteries.
- Interrupteurs-horaires avec cadran astronomique pour éclairage public.

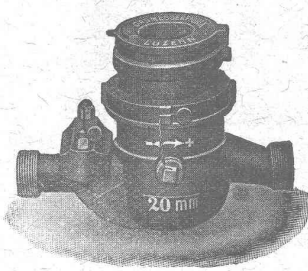


La Pénurie d'eau et le Gaspillage

sont évités par l'emploi de notre

COMPTEUR

syst. *PILATUS*: cadran sec
» *REUSS*: cadran noyé



ELSTER & C^{ie}, Fabrique de compteurs à gaz et à eau
Lucerne

Représent. p^r la Suisse romande: A. MARRO, Ing., Fribourg, Av. Pérolles, 19

Garantie

contre les ouragans

Excellente ardoise pour couvertures et revêtements de façades

Durée illimitée
Garantie 10 ans

Revêtements intérieurs de plafonds et parois



CARRELAGES - REVÊTEMENTS - MOSAIQUES - ÉVIERS

Huber & Barbey LAUSANNE

9, Av. du Tribunal Fédéral - Téléph. 62.60

Représentants généraux pour la Suisse
des Usines Céramiques

VILLEROY & BOCH
à Mettlach (Sarre)

Fournitures - Pose par spécialistes



Ventilateurs

pour tous les besoins de l'industrie



Moteurs électriques
pour tous courants

G. Meidinger & C^o, Bâle

Marteau - perforateur „ Flottmann “



H. FLOTTMANN & C^{IE} Renggerstrasse, 86, ZURICH
Téléphone: Selnau 1671. Adr. télégr.: Flottmann-Zurich.

Asphalte naturel de Travers

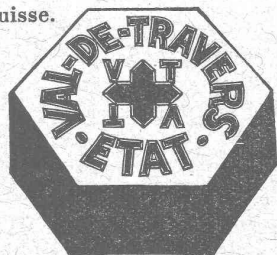
Seules mines d'Asphalte en Suisse.

Reconnu le meilleur Asphalte

Représentants pour la Suisse:

E.-R. Zetter & C^o,
à Soleure

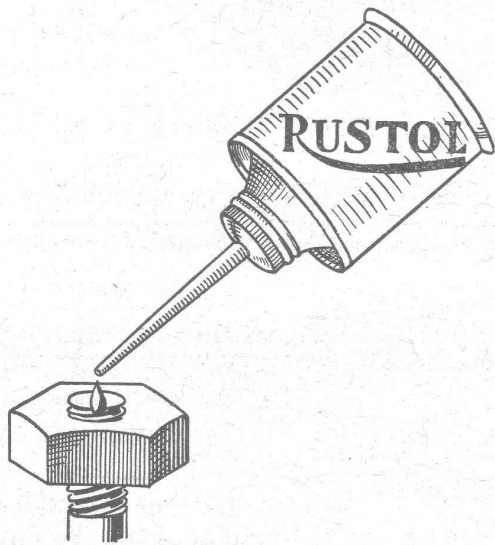
Maison fondée en 1843.



Marque de fabrique.

RUSTOL

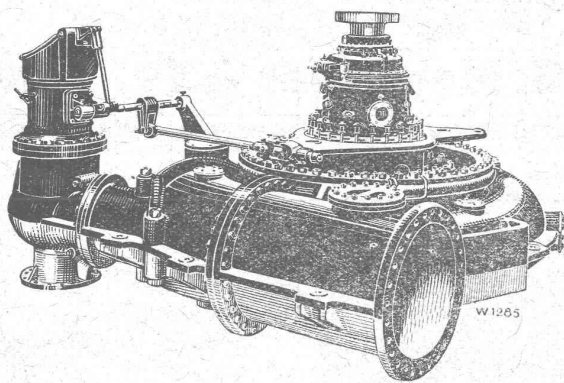
LE PRODUIT ECONOMIQUE PAR EXCELENCE



réalise sans peine la séparation des pièces métalliques qui ont fait corps sous l'influence de la rouille, de la chaleur, de l'huile solidifiée, de l'encrassement, etc. sans aucune action corrosive sur le métal. **Rustol n'est pas inflammable!** Grand économie d'argent, de temps, de travail et de matériel. Pour échantillons gratuits s'adresser à **ALFRED HERREN**, Electricien, 4, Rue du Midi, **LAUSANNE**, Agent pour la Suisse française.

ESCHER WYSS & C^{IE}. S.A.

Zurich Suisse A 74



Turbines hydrauliques
Système Francis et Roues tangentielles
Régulateurs universels

29/25

Pour
tout genre



de toiture
vous conseillez

**le meilleur des cartons imprégnés
au moyen d'asphalte naturel.**

Rexitect résiste aux intempéries,
 Rexitect résiste à la pourriture et au feu,
 Rexitect s'emploie aussi bien pour des toits
 à pic ou plats.

Demandez prix et échantillons.

C. F. WEBER, Société anonyme, Leipzig-Pl.
 Succursale : **MUTTENZ** près Bâle

Représentant à Genève :

Maison A. Hirschy, rue de Lausanne, 15, Genève.

LIBRAIRIE F. ROUGE & C^{ie}

Rue Haldimand, 6 LAUSANNE 6, Rue Haldimand

Vient de paraître :

La maison bourgeoise en Suisse

Tome XV, 1^{re} partie :

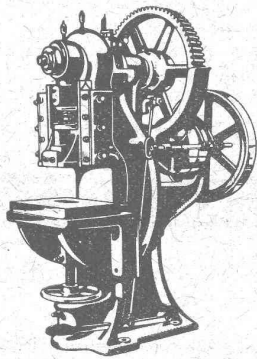
Le Canton de Vaud

1 vol. in-4, avec 56 pages de texte et 104 planches hors texte.
 Prix : 30 francs.

Volumes parus :

I.	Canton d'Uri	30 francs.
II.	Canton de Genève	30 »
III.	Canton de Saint-Gall, 1 ^{re} partie, et canton d'Appenzell	30 »
IV.	Canton de Schwytz	30 »
V.	Canton de Berne, 1 ^{re} partie	30 »
VI.	Canton de Schaffhouse	30 »
VII.	Canton de Glaris	20 »
VIII.	Canton de Lucerne	30 »
IX.	Canton de Zurich, 1 ^{re} partie : la ville	30 »
X.	Canton de Zoug	15 »
XI.	Canton de Berne, 2 ^e partie	36 »
XII.	Canton des Grisons, 1 ^{re} partie	36 »
XIII.	Canton d'Argovie	36 »
XIV.	Canton des Grisons, 2 ^e partie	30 »

*Ces volumes peuvent être aussi fournis reliés avec
 une majoration de 8 francs par tome.*



L. SCHULER

Fondée en 1839 Göppingen (Wurtemberg) Plus de 1500 ouvriers

La plus ancienne et plus importante usine allemande ayant comme spécialité la construction de : Presses à excentrique. Presses à friction. Machines à découper les encoches. Cisailles. Machines spéciales et Outils pour travailler la tôle et les métaux.

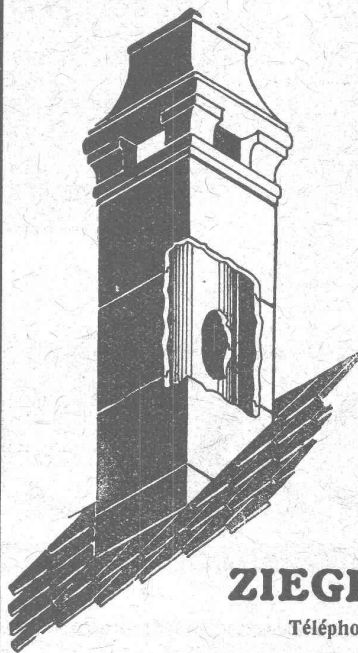
Représentant pour la Suisse romande :

RUBIN & WELTI, Ingénieurs, LAUSANNE
Avenue des Alpes, 34 Téléphone. 44-74

Cheminée économique

+ Brevet 88876

favorisant
l'aération



**Briques
Moëllons
Hourdis
Planelles**

chez

ZIEGEL A.-G., ZURICH

Téléphone : SELNAU 66.98

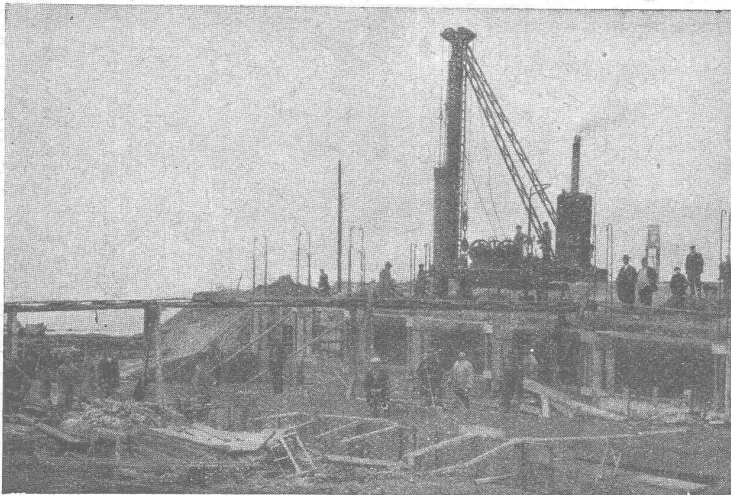
Dépositaires : Gétaz-Romang-Ecoffey, Lausanne et Vevey.
Paul Mayer, S. A., Fribourg.
Rychner Frères & Cie, Neuchâtel.

ATLAS - Outils pneumatiques

Appareils de vernissage

NOTZ & C^o, BIENNE

Pieux en Béton armé (Système Franki)



Le diamètre du Pieu Franki varie suivant la compressibilité des terres traversées, ce qui constitue un avantage considérable, puisqu'il obtient ainsi une adhérence maximum qui ajoute à sa résistance

Le béton, servant à la confection du Pieu Franki est damé mécaniquement, par couches successives de 25 à 30 cm. d'épaisseur.

Demandez brochure illustrée à

Locher & Cie, Zurich

Ingénieurs civils et Entrepreneurs du Bâtiment et Travaux publics.

Fondation avec pieux Franki du chantier de réparation de la Société de Navigation des lacs de Neuchâtel et Morat, à Neuchâtel.



∞ SOCIÉTÉ DES USINES DE LOUIS DE ROLL ∞
SUCCURSALE: **USINE DE CLUS** CT. DE SOLEURE



TRANSMISSIONS MODERNES

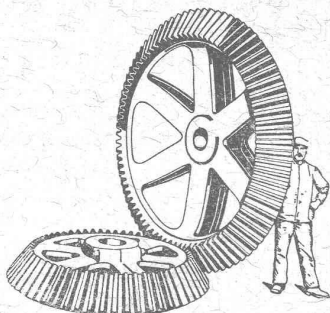
avec paliers à graissage à bagues ou à billes.

Installations de transmissions complètes pour toutes les branches de l'industrie.

Embrayages à friction système **Benn**, brevetés.

Embrayages électromagnétiques à friction, brevetés en Suisse et à l'étranger.

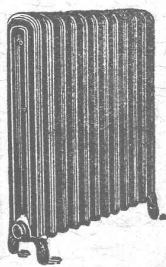
Transmissions **LÉNIX** brevetées



ENGRENAGES CONIQUES

SUCCURSALE: **FONDERIE D'OLTEN**

Fonte brute pour poulies et roues dentées
en tous genres

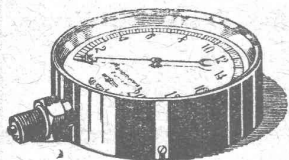


CALORIE S. A.

Chauffages centraux - Ventilation - Sanitaires - Cuisines d'hôtels.

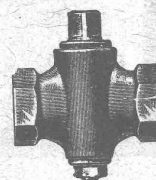
Lausanne - Genève
Montreux
Sion - Sierre
Interlaken
Fribourg - Bienne
Neuchâtel
La Chaux-de-Fonds

Paris - Lyon

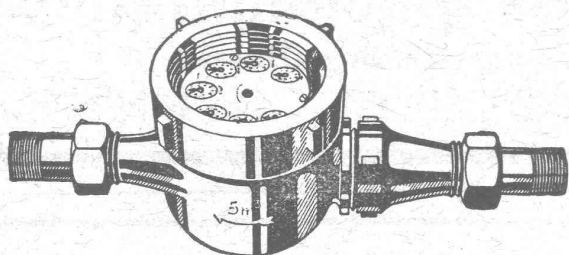


Manomètre S. A. Stampfenbachstr. 61 Zurich

Magasin et fabrication d'accessoires „S. et B.“



Accessoires pour machines et chaudières à vapeur



COMPTEURS à EAU

CADRANS NOYÉS et CADRANS SECS

Réparations de tous systèmes. — DEMANDEZ PROSPECTUS

A. Bürgin & C^{ie}, Fabrique suisse de compteurs à eau, **Bâle**

Station de vérification 4

Téléphone 87 89

Seule fabrique suisse fabriquant ses compteurs entièrement en Suisse.

Similis - Pierre
en
tous genres

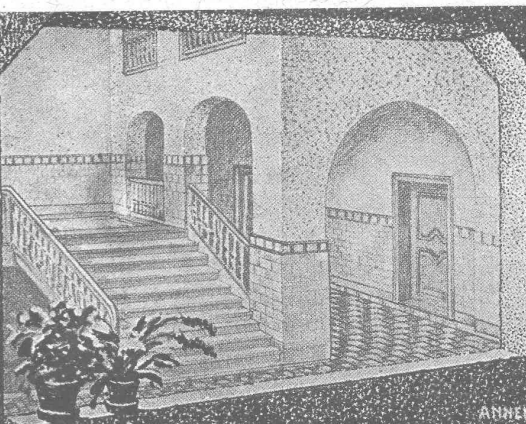
Mosaïques

Fournitures

MALTAFINA
BETON-SIMILIS
Crepis extérieure et intérieure

Carrelages
et revêtements
Planelles en scorie

S. Hostettler & Cie S^{te} Bern
tous matériaux de construction pour le bâtiment supra- et infrastructure



Carrelages
et Revêtements

Pose
par Spécialistes

Eviens