

**Zeitschrift:** Bulletin technique de la Suisse romande  
**Band:** 51 (1925)  
**Heft:** 20

## Werbung

### Nutzungsbedingungen

Die ETH-Bibliothek ist die Anbieterin der digitalisierten Zeitschriften. Sie besitzt keine Urheberrechte an den Zeitschriften und ist nicht verantwortlich für deren Inhalte. Die Rechte liegen in der Regel bei den Herausgebern beziehungsweise den externen Rechteinhabern. [Siehe Rechtliche Hinweise.](#)

### Conditions d'utilisation

L'ETH Library est le fournisseur des revues numérisées. Elle ne détient aucun droit d'auteur sur les revues et n'est pas responsable de leur contenu. En règle générale, les droits sont détenus par les éditeurs ou les détenteurs de droits externes. [Voir Informations légales.](#)

### Terms of use

The ETH Library is the provider of the digitised journals. It does not own any copyrights to the journals and is not responsible for their content. The rights usually lie with the publishers or the external rights holders. [See Legal notice.](#)

**Download PDF:** 08.01.2025

**ETH-Bibliothek Zürich, E-Periodica, <https://www.e-periodica.ch>**

# BULLETIN TECHNIQUE DE LA SUISSE ROMANDE

ORGANE DE PUBLICATION DE LA COMMISSION CENTRALE POUR LA NAVIGATION DU RHIN  
ORGANE DE L'ASSOCIATION SUISSE D'HYGIÈNE ET DE TECHNIQUE URBAINES  
ORGANE EN LANGUE FRANÇAISE DE LA SOCIÉTÉ SUISSE DES INGÉNIEURS ET DES ARCHITECTES  
ainsi que de la Société vaudoise des Ingénieurs et des Architectes, de l'Association des Anciens Elèves de  
l'Ecole d'Ingénieurs de l'Université de Lausanne et des Groupes Romands de la G. e. P.

## ABONNEMENTS :

Suisse : 1 an, 12 francs  
Etranger : 14 francs

### Pour sociétaires :

Suisse : 1 an, 10 francs  
Etranger : 12 francs

Prix du numéro :  
75 centimes.

Pour les abonnements  
s'adresser à la librairie  
F. Rouge & C<sup>o</sup>, à Lausanne.

## COMITE DE RÉDACTION

Président : P. PICCARD, ingénieur, à Genève.  
Secrétaire : EDM. EMMANUEL, ingénieur, à Genève.

### MEMBRES :

*Fribourg* : MM. F. BROILLET, architecte ; J. LEHMANN, ingénieur cantonal ; R. DE SCHALLER, architecte. — *Vaud* : MM. EPITAUX, architecte ; W. GRENIER, ingénieur, professeur honoraire de l'Université de Lausanne ; E. JOST, architecte ; CH. THÉVENAZ, architecte. — *Genève* : MM. L. ARCHINARD, ingénieur ; RENÉ NEESER, ingénieur ; CH. WEIBEL, architecte. — *Neuchâtel* : MM. ED. ELSKES, ingénieur ; A. MEAN, ingénieur cantonal ; E. PRINCE, architecte. — *Valais* : MM. J. COUCHEPIN, ingénieur, à Martigny ; HAENNY, ingénieur, à Sion.

RÉDACTION : H. DEMIERRE, ingénieur.  
VEVEY, Rue de la Madeleine, 15.

## CONSEIL D'ADMINISTRATION DU BULLETIN TECHNIQUE

J. CHAPPUIS, ingénieur, président. — A. DOMMER, ingénieur. — M. IMER. — H. MRYER, architecte. — F. ROUGE, libraire.

## ANNONCES :

50 centimes la ligne  
Rabais pour annonces répétées

Demandez tarif spécial  
pour fractions de pages à

*l'Indicateur Vaudois*  
(Société Suisse d'Édition)  
Jumelles, 4, Lausanne.



**Roulements à billes**  
**Roulements à rouleaux**  
**Transmissions**  
**Poulies**

SOCIÉTÉ ANONYME DES  
ROULEMENTS A BILLES

**SKF**

Sihlstrasse, 1 ZURICH Tél. : S. 43.30

# ZWILCHENBART S. A., Bâle

Importation et commerce de produits techniques

(Dreisnitz)

Téléphone :  
Safran 34.29



Matières électro-isolantes ; **Fibre américaine «Diamond»** en planches, bâtons, tubes ; **«Diamond Insulation»** en rouleaux ou planches ; **Céléron** pour engrenages silencieux et pour la radio ; **Turbonite** (Bakélite) en planches et forme papier ; **Ebonite** en planches, bâtons et tubes ; **Mica, Splittings, Micanite** pour tout usage ; **Micafolio** ; **Galalith** en planches et bâtons, toutes nuances ; **Celluloïd, Cellon** (non inflammable) pour tout emploi ; **Toiles isolantes, bandes diagonales** ; **Amiante** ; **Rubans isolants** ;  **Tubes isolants** ; **Vernis «Cellon»** (fabrication suisse) licence Dr Arthur Eichengrün, **solution brevetée dite «Cellon»** pour l'imprégnation contre le feu ; **matières isolantes pressées**, pièces façonnées de tout genre ; **Tauril**, matière à étanchement ;  **Tubes caoutchouc** à air comprimé, etc., etc. — *Grand stock bien assorti.*



Indicateurs électriques  
**de température**  
pour lecture à centralisation ou locale

Description sur demande

**SIEMENS**

Dépt. SIEMENS & HALSKE  
ZURICH LAUSANNE

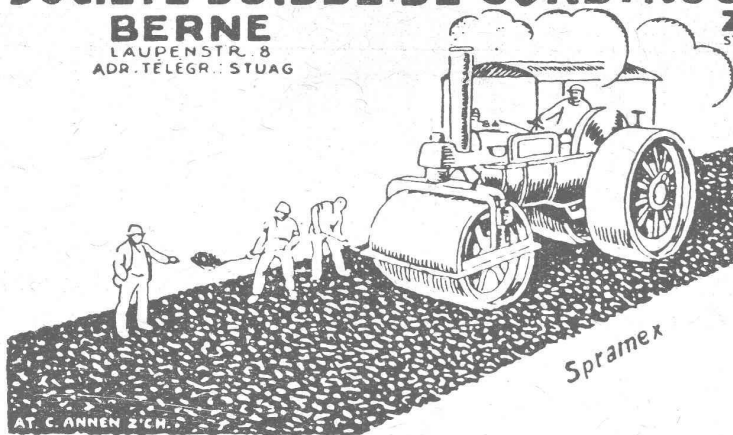
# SOCIÉTÉ SUISSE DE CONSTRUCTION DE ROUTES S.A.

**BERNE**

LAUPENSTR. 8  
ADR. TÉLÉGR.: STUAG

**ZURICH**  
STEINWIESSTR. 40

**LAUSANNE**  
PETIT CHENE 22



AT. C. ANNEN Z'CH.

*Maison la plus importante  
spécialisée dans la construction  
de routes:*

Tarmacadam. Systèmes Aeberli et  
Philippin. Cylindrages de routes.  
Goudronnages superficiels. Asphalte  
coulé comprimé et cylindré.  
Pavages ordinaires. Pavages mosaïques.  
Fournitures de pavés et gravier cassé.



## S. A. d'Exploitation des Sables et Graviers

NIDAU (Ct. de Berne) LAUPEN

Tél. 1015/4.58

Téléphone 60

Gravier concassé en diverses grandeurs. —  
Sable de maçonnerie. — Gravier pour fon-  
dation et béton armé proprement lavé  
et assorti. — Sable concassé. — Gravier  
pour jardins.

Voie d'embranchement.

*Prière d'adresser les demandes à Nidau.*

Nous cherchons pour notre département Turbines hy-  
drauliques un

## Ingénieur-acquisiteur

licencié de l'Ecole Polytechnique. Nous exigeons quelques  
années d'occupation pratique en matière de turbines hy-  
drauliques ainsi que de bonnes notions de la langue fran-  
çaise. La préférence sera donnée à des postulants ayant  
des connaissances de l'anglais.

Prière d'adresser les offres avec prétention de salaire à  
la *Société Anonyme des Ateliers de Constructions Méca-  
niques Escher, Wyss & Cie, Zurich.*

### VENTILATION S. A.

Filtres

Turbines à air

Ventilateurs

Stæfa

Ateliers à St-Louis (Alsace)

Humidification — Chauffage — Ventilation générale —  
Réduction des buées — Dépoussiérage des cardes par le  
vide — Transport de copeaux — Séchoirs perfectionnés

### Installations sanitaires - Maison Daniel Perret

LAUSANNE, 6-8, Av. de Béthusy — Perret frères, LAUSANNE

Installation d'Usines, Villas, Salles de bains  
simples et modernes. — Système anglais.

MAGASIN D'EXPOSITION ET DE VENTE  
Maison fondée en 1888. TÉLÉPHONE 9085.

## L'Aluminium-Fonds de Neuhausen

appartenant à l'Ecole polytechnique fédérale de Zurich  
attire l'attention des savants et des spécialistes dans le  
domaine de l'électrochimie et de l'électrometallurgie sur  
cette institution, qui est, cette année aussi, à même de  
mettre à disposition d'importantes sommes.

Les règlements d'exécution du Fonds, contenant les  
conditions détaillées, sont à la disposition des intéressés  
et peuvent être obtenus à la Chancellerie de Conseil de  
l'Ecole polytechnique fédérale.

### Assèchement de toutes constructions

Seuls les procédés KNAPEN sont efficaces

Renseignements et devis gratuits.

Albert COLOMBO, entrepreneur, La Tour-de-Peilz - Vevey

Téléphone : Bureau 468, Appartem. 579.

### ❖ CALCULS DE STABILITÉ ❖

Projets - Devis - Mise en soumission - Surveillance - Expertise

BÉTON ARMÉ et CONSTRUCTIONS DIVERSES

A. PARIS, Ingénieur-Conseil indépendant  
des brevets et des entreprises

Petit Beaulieu, av. Beaulieu LAUSANNE :: Téléph. 46.92

# FRANCILLON & C<sup>ie</sup> LAUSANNE

## FRANCILLON & C<sup>ie</sup> LAUSANNE

### SOCIÉTÉ ANONYME



**Billes**  
en  
**Acier,**  
**Bronze**  
ou tout autre métal  
Précision parfaite.  
Qualité irréprochable  
**AMSLER & C<sup>o</sup>**  
FEURTHALEN -  
SCHAFFHOUSE



**Tuyaux en tôle pour tous usages**  
**H. Bertrams**  
861e, Voie des Saules 101

**IMPRIMERIE LA CONCORDE**  
Jumelles 4, - LAUSANNE - Tél. 35.95



**Fermetures à rouleau**  
en tôle d'acier  
pour  
garages, vitrines, portes,  
etc.  
**Hartmann & C<sup>ie</sup>**  
Bienne

**DALLAGES DE VERRE**  
**ET BÉTON ARMÉ**

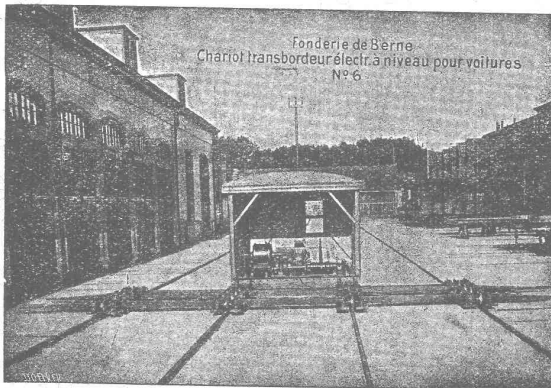


**P. CHIARA**  
**LAUSANNE**

## Société des USINES de LOUIS de ROLL

Succursale : FONDERIE DE BERNE, à Berne.

Lettres et Télégrammes : Fonderie de Berne, à Berne. Téléphone 10.68



**Appareils de levage :** Ponts roulants, grues pivotantes, grues de chargement, etc., pour commande à bras et commande électrique.

**Matériel de chemins de fer :** Ponts tournants et chariots transbordeurs, branchements et croisements pour voies normales et voies étroites, Barrières.

**Chemins de fer de montagne :** Funiculaires complets. avec freins spéciaux (systèmes brevetés), depuis 1898 94 exécutions.

**Superstructures à crémaillère :** Systèmes : Riggerbach, Abt, Strub, Peter, etc.

**Barrages :** Installations métalliques et mécaniques pour barrages et canaux, grilles, machines pour nettoyer les grilles, treuils, etc.

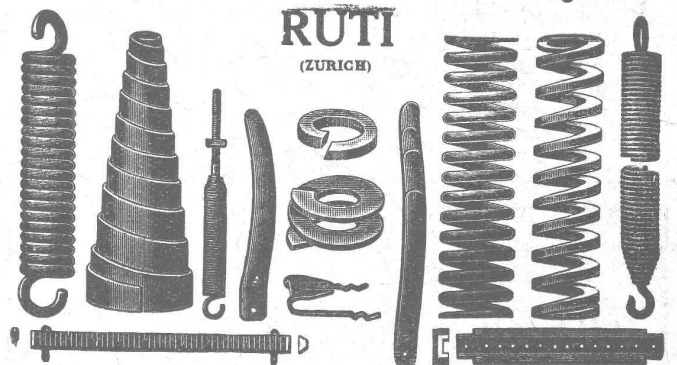
Renseignements sur des installations faites, références. Projets et Devis sont à disposition.

Nous demandons à racheter les années 1924 à 1924 du **Bulletin Technique**.

Offres à la **Librairie F. Rouge & C<sup>o</sup>, Lausanne.**

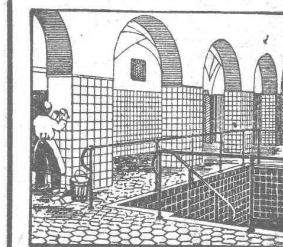
## BAUMANN & C<sup>ie</sup>

Ateliers pour la construction de Ressorts en tous genres.



**RESSORTS EN FIL D'ACIER DE 0,2-50 mm. D'ÉPAISSEUR**  
en fil de laiton, nickel et bronze  
pour toutes machines et appareils  
**RESSORTS EN TOLE D'ACIER TREMPÉ BLEUI**  
**RONDELLES A RESSORT**

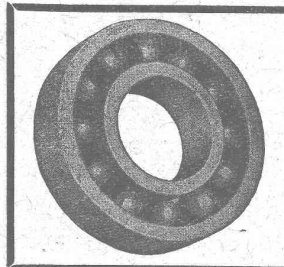
**Articles techniques pour l'industrie textile**  
Calculs pour la capacité de charge à disposition de nos clients.



**Carrelages - Revêtements**  
**Mosaïque - Asphalte**

**J. ROD, Lausanne**

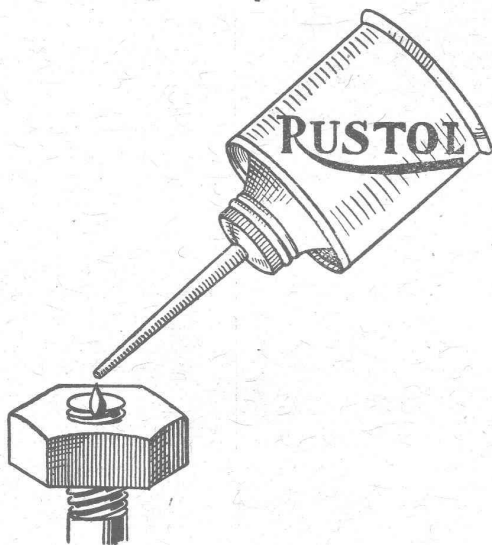
St-Roch, 9 — Téléphone 39.61



**ROULEMENT A BILLES**  
**D. W. F.** pour tout  
emploi.  
Grandeurs normales en stock à Zurich  
Paliers de machines munis de  
Roulements à billes D. W. F.  
REPRÉSENTANT :  
**D<sup>r</sup> Hoigné, ci-devant M. Schoch et C<sup>o</sup>**  
Münsterhof, 14, Zurich I

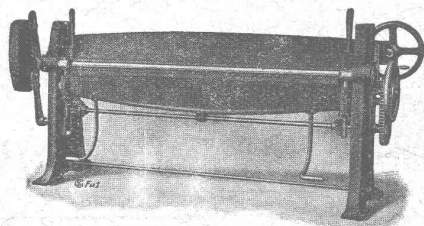
# RUSTOL

LE PRODUIT ECONOMIQUE PAR EXCELENCE



réalise sans peine la séparation des pièces métalliques qui ont fait corps sous l'influence de la rouille, de la chaleur, de l'huile solidifiée, de l'encrassement, etc. sans aucune action corrosive sur le métal. Rustol n'est pas inflammable! Grand économie d'argent, de temps, de travail et de matériel. Pour échantillons gratuits s'adresser à **ALFRED HERREN**, Electricien, 4, Rue du Midi, LAUSANNE, Agent pour la Suisse française.

## “SKAG,” FABRIQUE DE MACHINES OERLIKON - ZURICH



Plieuse.

SPÉCIALITÉS :  
**Directions et  
embrayages.**

Machines-Outils  
pour le travail des  
métaux en feuilles  
(Système L. Schuler.)

Presses à excentrique et à emboutir. — Presses à friction.  
Cisailles à contrepoids, à guillotine et circulaires.

Machines à repousser et planer.

Machines à plier et cintrer

ainsi que toutes les machines pour

carrossiers, ferblantiers, appareillage  
électrique et l'emballage métallique.

Grand stock de machines en magasin et en  
cours de fabrication.

Références de premier ordre.

Représentants et bureaux de vente :

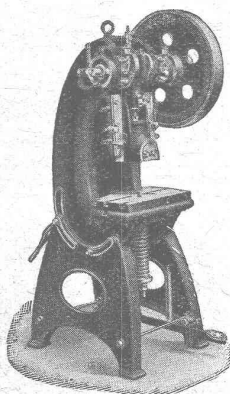
**RUBIN & WELTI**, Ingénieurs, Lausanne

Adr. télégr. Rubinwetti. — Avenue des Alpes, 34.

Téléphone 44.74.

Même maison à Zurich :

**A. RUBIN**, Ing., Gotthardstr., 21. Tél. Seinau 82.72.



presse à excentrique.

Pour  
tout genre

de toiture  
vous conseillez



le meilleur des cartons imprégnés  
au moyen d'asphalte naturel.

Rexitect résiste aux intempéries,  
Rexitect résiste à la pourriture et au feu,  
Rexitect s'emploie aussi bien pour des toits  
à pic ou plats.

Demandez prix et échantillons.

**C. F. WEBER**, Société anonyme, Leipzig-Pl.

Succursale : MUTTENZ près Bâle

Représentant à Genève :

Maison A. Hirschy, rue de Lausanne, 15, Genève.



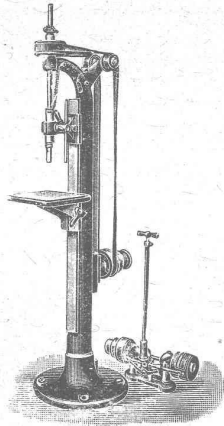
*Schweiter*

S. A. Horgen-Zurich  
Ateliers de Construction

# Perceuses

simples ou multiples,  
**SENSITIVES**  
Pratiques  
&  
Précises

*Demandez le catalogue.*



# WEBER et C<sup>ie</sup>, Uster-Zurich

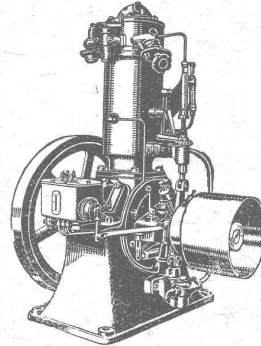
Ateliers de constructions mécaniques et fonderie

Spécialité depuis plus de 20 ans :

# MOTEURS

à huile lourde,  
à pétrole lampant,  
à essence ou à gaz

pour l'industrie,  
pour l'agriculture  
et pour bateaux de transport  
et de pêche

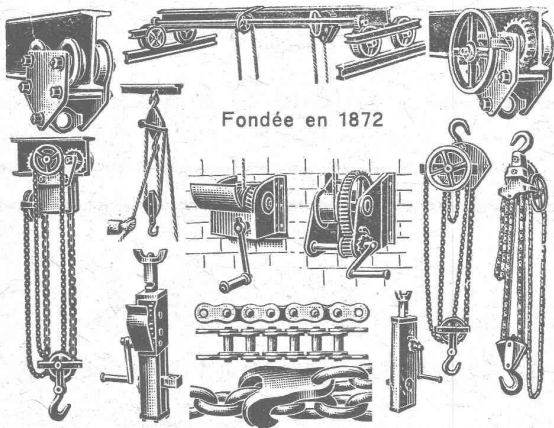


Machines automobiles à  
scier et à fendre le bois  
de chauffage

DEMANDEZ CATALOGUE ET RÉFÉRENCES

# BRUN & C<sup>o</sup>, NEBIKON (LUCERNE)

FABRIQUE DE CHAINES, POINTES, APPAREILS DE LEVAGE ET MACHINES POUR ENTREPRENEURS



Fondée en 1872

Palans, Chariots-Roulants, Chaines pour tous usages, Grues d'ateliers,  
Treuils d'applique, Pointes de toutes dimensions.  
Livraison rapide. - Prix avantageux. — Demandez nos offres spéciales.

# TURBINES HYDRAULIQUES

RÉGULATEURS DE PRÉCISION

Fonderie de Fer  
& de Bronze

Roues type hélice  
Roues Kaplan

# ATELIERS DES CHARMILLES

S. A.

109  
ROUTE DE LYON

GENÈVE

109  
ROUTE DE LYON

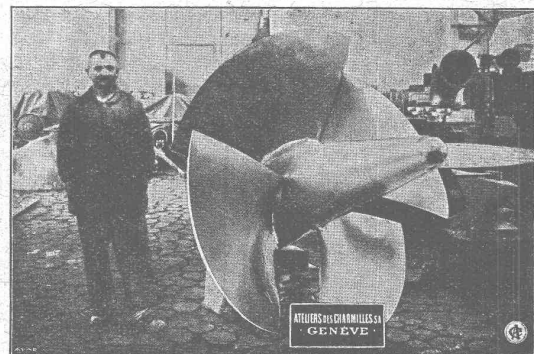


## UNION SOCIÉTÉ ANONYME À BIENNE

Première Fabrique Suisse de Chaines soudées  
par procédé électrique breveté.  
USINE À MÂCHE.

Chaines en tous genres pour l'Industrie.  
Chaines calibrées et éprouvées à double résistance pour  
grues, monte-charges, palans et toutes sortes d'appareils  
de levage. Chaines pour élévateurs et transporteurs,  
Chaines à lier pour chemins de fer, Chaines de charge  
pour fonderies et Chaines antidérapantes pour automobiles.

LES COMMANDES SONT REÇUES PAR  
TRÉFILERIES RÉUNIES S. A. BIENNE  
S. A. DES FORGES ET USINES DE MOOS, LUCERNE  
H. HESS & C<sup>ie</sup>, PILGERSTEG-RUTI, ZÜRICH



ATELIERS DES CHARMILLES SA  
GENÈVE

“ ROUE TYPE HÉLICE ”

# Cheminée économique

+ Brevet 88876

favorisant  
l'aération

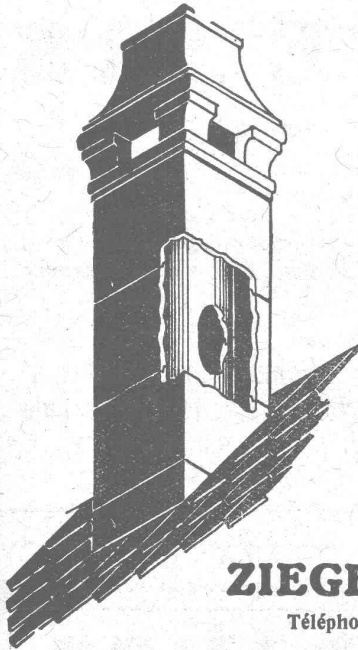
**Briques  
Moëllons  
Hourdis  
Planelles**

chez

**ZIEGEL A.-G., ZURICH**

Téléphone : SELNAU 66.98

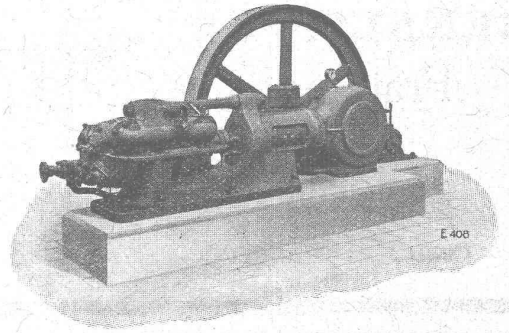
Dépositaires : Gétaz-Romang-Ecoffey, Lausanne et Vevey.  
Paul Mayer, S. A., Fribourg.  
Rychner Frères & Cie, Neuchâtel.



# ESCHER WYSS & C<sup>IE</sup>.S.A.

Zurich  
Suisse

A17\*



## Machines frigorifiques et à glace

à acide carbonique et à ammoniac

29/25

# CHARLES MAIER & C<sup>IE</sup>

FABRIQUE D'APPAREILS ÉLECTRIQUES, SCHAFFHOUSE

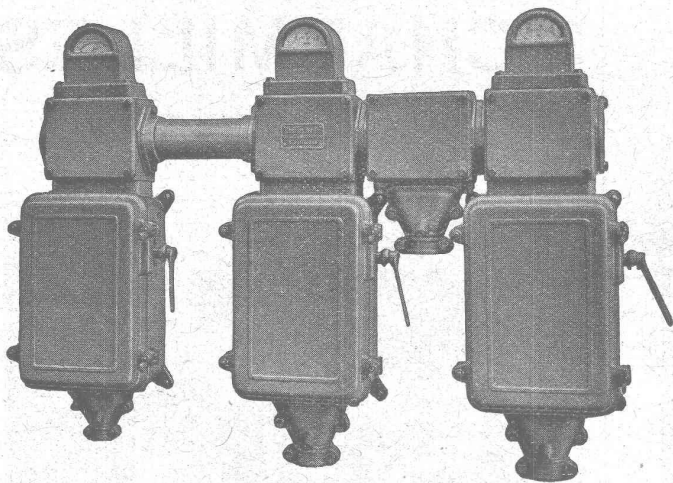
16, Place St-François

Bureau de LAUSANNE (Suisse)

Téléphone 53.28

Adr. télégr. :

Maierélec, Lausanne



Batterie de coffrets de manoeuvre,  
exécution étanche.

Gros appareillage

Appareillage

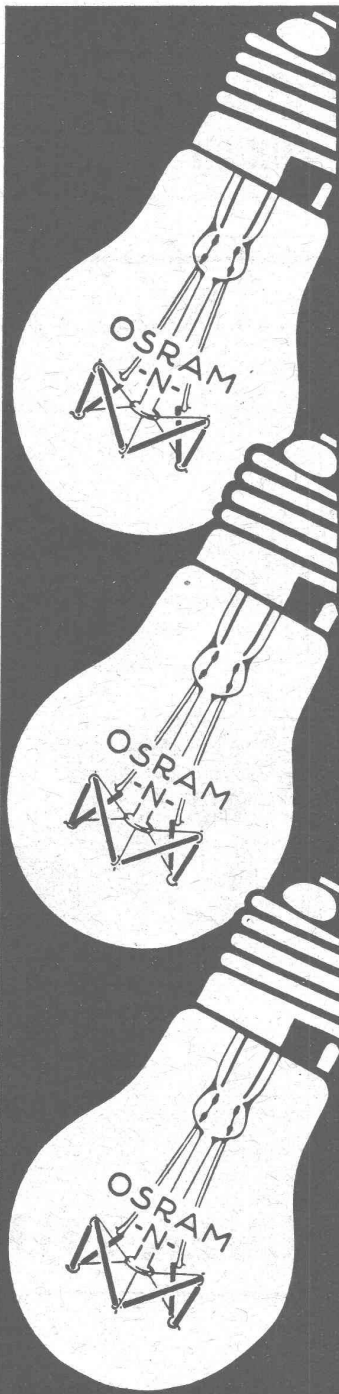
pour

montage en plein air

Coffrets de

manoeuvre

coupe-circuits



# Nouvelle lampe OSRAM

★

Nouveau filament  
incandescent

★

Meilleur rendement lumineux

★

Forme agréable goutte d'eau

★

**OSRAM S. A. ZURICH**



# MAMMUT



Isolierstoff  
für Hoch- u. Tiefbau-

# Mammoth

Plaque d'asphal-  
te souple, formée  
d'un tissu im-  
prégné, fabriqué  
avec de l'asphalte

pur et ne contenant aucun produit provenant de la distillation du goudron de houille. Etanchéité et souplesse permanentes. — Pour toitures et fondations, ponts, ouvrages hydrauliques, toits plats, terrasses.

**Porolithe** ajouté au mortier de ciment, le rendant étanche contre les intempéries.

**Emulsion d'asphalte et Evéol** enduit résistant à l'eau douce pour murs, constructions en bois et fer.

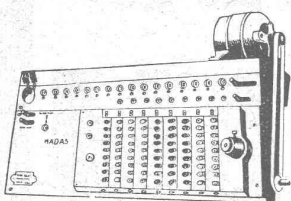
**ASPHALT-EMULSION S. A., ZÜRICH** Hafnerstrasse, 7  
Téléph. Selnau 4674

Dépôt assorti chez **RICHARD FRÈRES**, entreprise de couverture, Lausanne, Valentin, 60

## Machines à Calculer «MADAS»

FABRICATION SUISSE

Additionne  
Soustrait  
Multiplie  
et fait les



Divisions  
tout à fait  
automatique-  
ment.

Clavier :: Machines opérées à main ou à moteur électrique

Seuls fabricants :

**H. W. EGLI, S. A. - Zurich (Suisse)**

## Kronengrund durcit les couches collantes

**PAUL JÄGER & CO**

Oelfreie Grundiermittel-Gesellschaft

Téléph. Selnau 79.05 **ZÜRICH** 8, Selnaustrasse, 8  
Maison fondée en 1908.

Une instruction détaillée sera jointe à chaque envoi.

## GÉTAZ, ROMANG, ÉCOFFEY S. A.

Lausanne, Vevey, Genève, Montreux, Châtel St-Denis

**Matériaux de constructions**

**Granit du Tessin.**

**CERESITE**, produit idéal pour rendre le mortier étanche

Fabriques de Carreaux en ciment pour dallages - Tuyaux en ciment

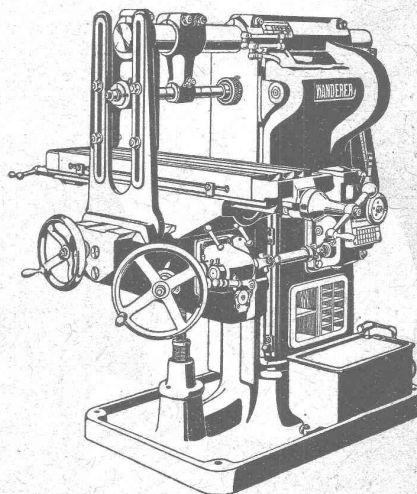
**Carreaux céramiques** pour dallages et revêtements

Articles sanitaires pour toilettes, bains, W. C., etc. - Exposition permanente à Lausanne, Vevey et Genève

Produits réfractaires et isolants  
Bois de construction



## W. WOLFING ZÜRICH



FRAISEUSE - WANDERER

## MACHINES-OUTILS

**PLANCHERS**

# EUBOOLITH

**SANS JOINTS**

DEPUIS 25 ANS PLUS DE 8 000 000 m<sup>2</sup> POSÉS

**USINES EUBOOLITH S. A.**  
**OLTEN**