

Zeitschrift: Bulletin technique de la Suisse romande
Band: 51 (1925)
Heft: 22

Werbung

Nutzungsbedingungen

Die ETH-Bibliothek ist die Anbieterin der digitalisierten Zeitschriften. Sie besitzt keine Urheberrechte an den Zeitschriften und ist nicht verantwortlich für deren Inhalte. Die Rechte liegen in der Regel bei den Herausgebern beziehungsweise den externen Rechteinhabern. [Siehe Rechtliche Hinweise.](#)

Conditions d'utilisation

L'ETH Library est le fournisseur des revues numérisées. Elle ne détient aucun droit d'auteur sur les revues et n'est pas responsable de leur contenu. En règle générale, les droits sont détenus par les éditeurs ou les détenteurs de droits externes. [Voir Informations légales.](#)

Terms of use

The ETH Library is the provider of the digitised journals. It does not own any copyrights to the journals and is not responsible for their content. The rights usually lie with the publishers or the external rights holders. [See Legal notice.](#)

Download PDF: 08.01.2025

ETH-Bibliothek Zürich, E-Periodica, <https://www.e-periodica.ch>

S U L Z E R

Pompes centrifuges

pour stations de distribution d'eau municipales et communales, toutes exploitations agricoles et industrielles, installations d'accumulation, alimentation de chaudières, irrigation et drainage, service d'incendie, pompage d'eaux d'égout et fonçage de mines. Pompes domestiques à fonctionnement automatique. Pompes sur chariots.

Ventilateurs

hélicoïdaux pour pressions . . . jusqu'à 10 mm de colonne d'eau, à basse pression pour pressions de 10 - 100 mm de colonne d'eau, à moyenne pression p. pressions de 60 - 300 mm de colonne d'eau, à haute pression pour pressions de 60-2000 mm de colonne d'eau, Exécutions spéciales livrées pour des débits jusqu'à 500 m³/sec.

SULZER FRÈRES, SOCIÉTÉ ANONYME, WINTERTHUR

CONSTRUCTIONS en FER

Ponts, Charpentes, Mâts, Réservoirs, Grues, Tôlerie, etc.

Wartmann, Vallette & C^{ie}, Genève Même maison à
BROUGG (Argovie)

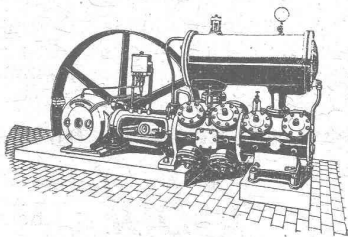
COMPRESSEURS POMPES A VIDE

à piston ou rotatifs.

ESSOREUSES

Machines spéciales pour la teinture et l'apprêt.
Machines pour travailler les métaux en feuilles.

(Système Jæcklin frères).



S. A. des Ateliers de Construction

BURCKHARDT
B A L E

GÉOMÈTRE (Diplôme fédéral)

cherche place pour de suite; piquetages de lignes électriques, études de tracés, travaux de génie civil, etc.

Adresser offres sous chiffre *G. T. 164*, à l'Indicateur Vaudois, Lausanne.

Offres d'exploitation de Brevets d'invention

IMER & DE WURSTEMBERGER ci-devant
E. IMER-SCHNEIDER INGÉNIEUR CONSEIL **GENÈVE**

Les propriétaires des brevets suisses suivants désirent entrer en relation avec des fabricants suisses, en vue de la fabrication des articles brevetés et seraient disposés à céder des licences d'exploitation ou à vendre leurs brevets :

- N° 101239 du 30 novembre 1921, **The Variable Speed Gear Ltd.**, pour : « Dispositif de réglage de la course du ou des pistons d'une pompe ou d'un moteur hydraulique ».
- N° 99 577 du 30 novembre 1921, **The Variable Speed Gear Ltd.**, pour : « Dispositif de commande et de réglage de la course du ou des pistons d'une pompe ou d'un moteur hydraulique ».
- N° 100 596 du 10 janvier 1922, **The Mills Equipment Company Ltd.**, pour : « Havresac ».
- N° 78 107 du 26 octobre 1917, **Société Chimique des Usines du Rhône**, pour : « Procédé de préparation de diacétate d'éthylidène ».
- N° 78 108 du 26 octobre 1917, **Société Chimique des Usines du Rhône**, pour : « Procédé de préparation de diacétate d'éthylidène ».
- N° 104 314 du 17 janvier 1923, **Henri Zilberstein**, pour : « Buste extensible ».
- N° 64 321 du 13 février 1913, **J. & A. Niclausse**, pour : « Générateur de vapeur à tubes d'eau et de vapeur ».
- N° 102 684 du 14 octobre 1922, **Kjölstads Gjødselspreder A/S.**, pour : « Semoir à engrais artificiel ».
- N° 103 074 du 7 novembre 1922, **Porcelainfabriken Norden A/S.**, pour : « Interrupteur électrique étanche ».

Prière d'adresser les offres ou propositions à **MM. Imer & de Würstemberger**, ci-devant **M. E. Imer-Schneider**, Ingénieur-Conseil, 59, rue du Stand, à Genève, qui les transmettront à qui de droit.

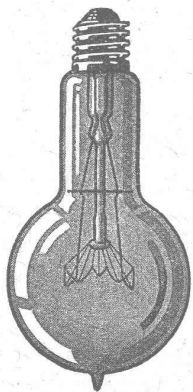
Technicien - Architecte

22 ans, ayant pratique, bonnes recommandations, cherche place tout de suite. Offres sous chiffre *P 88 601 V*, à *Publicitas S. A., Vevey*.

L'Aluminium - Fonds de Neuhausen

appartenant à l'Ecole polytechnique fédérale de Zurich attire l'attention des savants et des spécialistes dans le domaine de l'électrochimie et de l'électrometallurgie sur cette institution, qui est, cette année aussi, à même de mettre à disposition d'importantes sommes.

Les règlements d'exécution du Fonds, contenant les conditions détaillées, sont à la disposition des intéressés et peuvent être obtenus à la Chancellerie de Conseil de l'Ecole polytechnique fédérale.



LAMPES

à filament étiré

1 Watt et 1/2 Watt

Fabrication exclusivement suisse

LUMIÈRE S.A.
GOLDAU (Suisse)

Brevets d'invention
 Marques - Dessins et Modèles

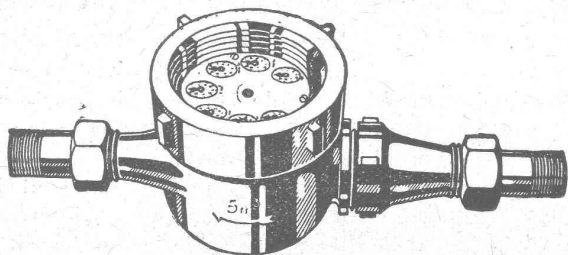
Bovard & Cie
 Ingénieurs-conseils

Bollwerk, 15 Berne Bollwerk, 15
 Téléphone : Bollwerk 49 04



INDICATEUR VAUDOIS 1925

Livre d'adresses de Lausanne et du Canton de Vaud. — Dans toutes librairies



COMPTEURS à EAU

CADRANS NOYÉS et CADRANS SECS

Réparations de tous systèmes. — DEMANDEZ PROSPECTUS

A. Bürgin & C^{ie}, Fabrique suisse de compteurs à eau, **Bâle**

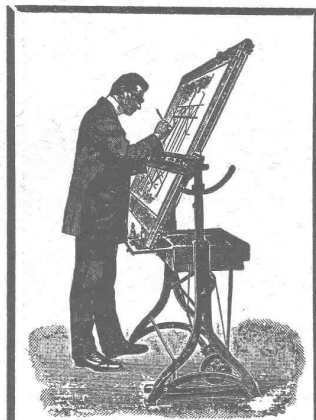
Station de vérification 4

Téléphone 6739

Seule fabrique suisse fabriquant ses compteurs entièrement en Suisse.

Manufacture de Papiers
Stouky, Baumgartner & C^e, s. a.
LAUSANNE et RENENS

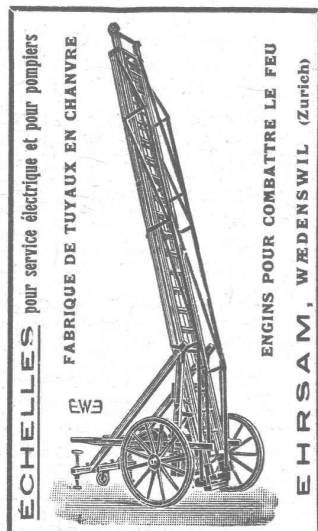
Spécialité de Papiers
utilisés dans l'Industrie du Bâtiment.



Tables à dessin

les plus connues toujours en magasin. Demandez prospectus s. v. p.

GEBRÜDER
SCHOLL
POSTSTRASSE 3 ZÜRICH



Etude de Me Henri GENEUX, notaire à St-Imier

Vente publique d'une usine

Samedi 14 novembre 1925, dès les 15 heures, à l'Hôtel des XIII Cantons, à St-Imier, la commission de liquidation des Usines Sonia S. A. au dit lieu, exposera en vente publique, pour cause de dissolution de la société, les immeubles suivants situés sur le territoire de St-Imier (Suisse) lieu dit « Sur le Pont » :

I. LOT

Une usine servant de tréfilerie et laminage assurée contre l'incendie pour Fr. 308 300.— avec force hydraulique, assise, aisance et autres dépendances d'une estimation cadastrale totale de Fr. 330 740.—

II. LOT

Une maison à destination d'habitation et bureau assurée contre l'incendie pour Fr. 64 400.— avec assise, jardin et aisance d'une estimation cadastrale de Fr. 69 860.—

Ces deux lots seront adjugés ensemble ou séparément.

MACHINES

Toutes les machines servant à l'exploitation de la dite usine, entièrement à l'état de neuf et dont l'inventaire sera remis sur demande aux intéressés.

Pour tous renseignements s'adresser au notaire soussigné en l'Etude duquel seront déposés le cahier des charges et le plan de situation.

Pour visiter les locaux, s'adresser à M. Faibli, tréfileur, « Sur le Pont », à St-Imier.

P 5127 J

Par commission : H. GENEUX, not.

On demande

INGÉNIEUR

de 30 à 40 ans, connaissant le français et l'allemand, pour organiser et surveiller la fabrication d'appareils de la branche électrique. Calcul des prix de revient. Possédant grande expérience dans ces questions. Connaissances générales de correspondance technique. Pas de participation financière exigée. Entrée en fonctions le plus rapidement possible. — Offres au S. T. S., Tiefenhöfe, 11, Zurich, sous chiffre N° 542.

Ebol

Enduit noir pour l'augmentation de l'étanchéité du béton. Protège le béton et les métaux contre l'eau acidulée, les eaux de terrains marécageux, etc. **Moyen anti-rouille.**

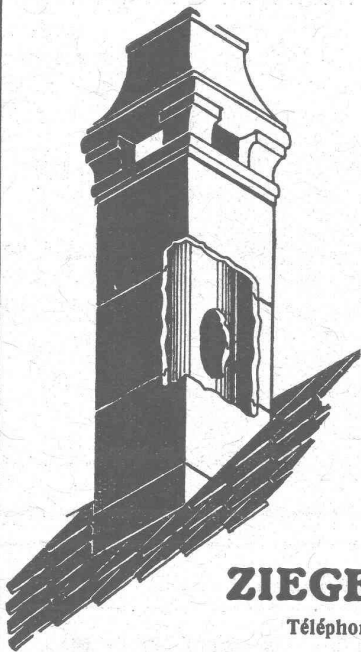
DEMANDEZ PRIX ET ÉCHANTILLONS

E. BECK, fabricant de produits d'asphalte, PIETERLEN

Cheminée économique

+ Brevet 88876

favorisant
l'aération



Briques
Moëllons
Hourdis
Planelles

chez

ZIEGEL A.-G., ZURICH

Téléphone : SELNAU 66.98

Dépositaires : **Gétaz-Romang-Ecoffey, Lausanne et Vevey.**
Paul Mayer, S. A., Fribourg.
Rychner Frères & Cie, Neuchâtel.

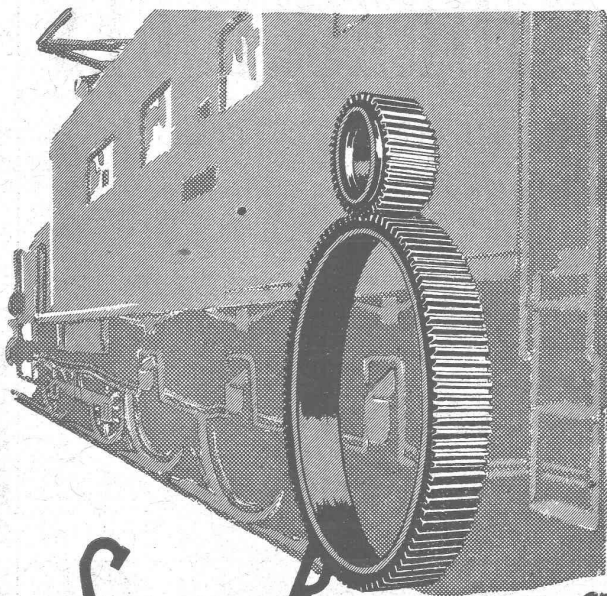
FABRIQUE DE PRODUITS REFRACTAIRES SA LAUSEN LAUSEN BALE CAMP.

LIVRE DES MATERIAUX REFRACTAIRES A L'USAGE DE TOUTES LES INDUSTRIES. EXPLOITATION DE RICHES GISEMENTS DE TERRES REFRACTAIRES BRICKS, NORMALES ET FAÇONNÉES, CREUSETS, DALLES, MANCHONS, CORNUES, MEILLEURS REFERENCES. EXP. NATIONALE BERNE 1914 MEDAILLE D'OR

RELEVEMENT POUR CATEGORIE DIAMETRE JUSQU'A 3000 DESQUELS NOUS EN AVONS LIVRE PASSE 30

TÉLÉPHONE N°27 LIESTAL COMPT. DE CHEQUES Y 283

BUREAU TECHNIQUE ÉTUDES, CONSTRUCTIONS ET DÉTAILS SUR DEMANDE

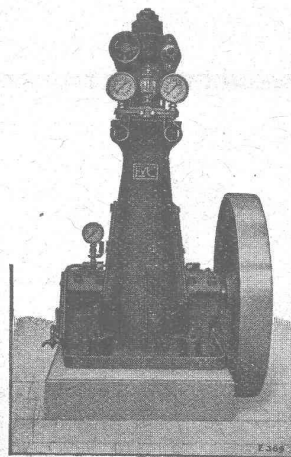


SAUTER, BACHMANN & C^{IE}
Fabrique d'engrenages et atelier de constructions mécaniques NETSTAL

TÉLÉPHONE 444

Fabrication d'engrenages pour toutes industries. Roues pour locomotives, chemins de fer secondaires et tramways. Spécialité: roues élastiques pour tramways. Engrenages de haute résistance, à l'usure. Taillage à façon de pièces tournées. Consultations, devis et offres gratuitement.

ESCHER WYSS & C^{IE} S.A.
Zurich Suisse A174



Machines frigorifiques et à glace

à acide carbonique et à ammoniac

ATELIERS DE CONSTRUCTIONS MÉCANIQUES

de VEVEY (Suisse)

TÉL. N° 69 : : Adr. télégr.: FONDERIE-VEVEY

TURBINES et RÉGULATEURS

Monte-charges de tous systèmes

Compresseurs.

Presses hydrauliques.

ENGINS DE LEVAGE

Grues, ponts et plaques tournantes.

Chariots transbordeurs.

BRANCHEMENTS et CROISEMENTS

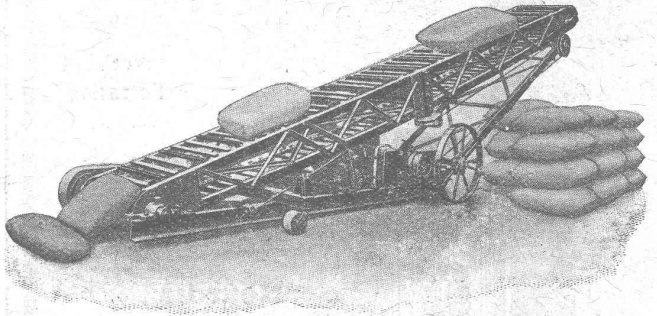
FONDERIE de FER et de BRONZE

PONTS et Charpentes métalliques. RÉSERVOIRS et CHAUDIÈRES

GAZOMÈTRES TUYAUX

BARRAGES et ÉCLUSES

DEVIS pour toutes MACHINES sur demande.



Monte-sacs transportable à commande électrique.

Schweiter

S. A. Horgen - Zurich
Ateliers de Construction

Perceuses

simples ou multiples,

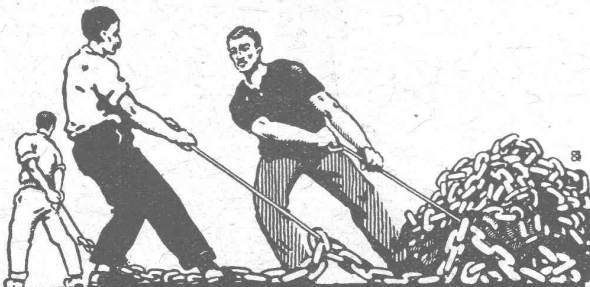
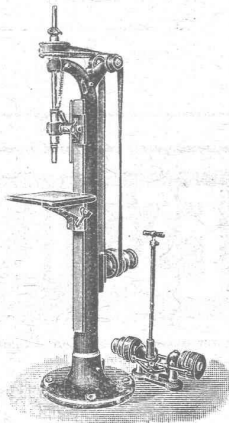
SENSITIVES

Pratiques

&

Précises

Demandez le catalogue.



UNION SOCIÉTÉ ANONYME À BIENNE

Première Fabrique Suisse de Chaînes soudées par procédé électrique breveté
USINE À MÂCHE.

Chaînes en tous genres pour l'Industrie. Chaînes calibrées et éprouvées à double résistance pour grues, monte-charges, palans et toutes sortes d'appareils de levage. Chaînes pour élévateurs et transporteurs, Chaînes à lier pour chemins de fer, Chaînes de charge pour fonderies etc. Chaînes antidérapantes pour automobiles.

LES COMMANDES SONT REÇUES PAR
TRÉFILERIES RÉUNIES S. A. BIENNE
S. A. DES FORGES ET USINES DE MOOS, LUCERNE
H. HESS & C^e, PILGERSTEG - RUTI - ZURICH

TURBINES HYDRAULIQUES

RÉGULATEURS DE PRÉCISION

Fonderie de Fer & de Bronze

Roues type hélice
Roues Kaplan

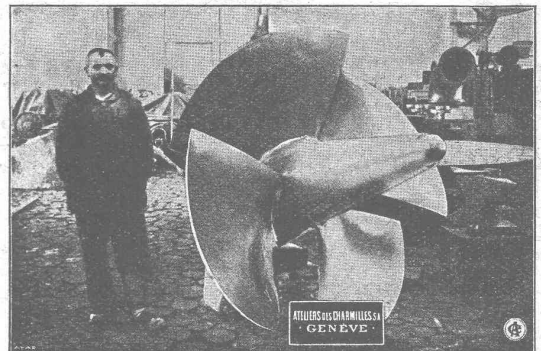
ATELIERS DES CHARMILLES

S. A.

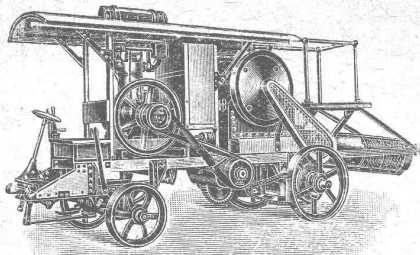
109
ROUTE DE LYON

GENÈVE

109
ROUTE DE LYON



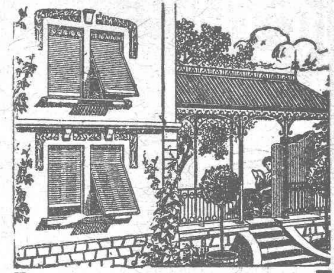
ROUE TYPE HÉLICE



CONCASSEURS

de notre propre fabrication
 machines de 1^{re} qualité munies de plaques de
 sécurité excluant toute rupture,
stationnaires et roulantes
 avec ou sans moteur, de 20 à 60 m³ de produc-
 tion journalière, sont fournies à titre de vente
 ou de location à des conditions vraiment
 avantageuses par la maison

BRUN & C^{ie}, Fabrique de machines **Nebikon** (Lucerne)
 Téléphone : N° 12. — Références de premier ordre. — Télégrammes : BRUN.



Volets à rouleau en bois
 Persiennes roulantes
 Paravents
Hartmann & C^o, Bienne

Rieser & C^{ie}, entreprise de bâtiments, Berne

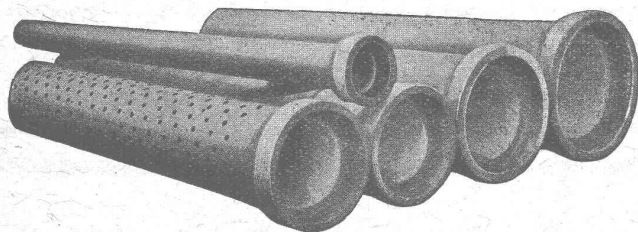
Département : Tuyaux en bois

fabriquent des

Tuyaux en bois

de 50 à 2000 mm. passage intérieure, pression jusqu'à 12 atm. et se chargent
 de l'exécution de pareilles conduites, ainsi que de la construction de chaque espèce
 de futailles en bois de n'importe quelle grandeur. Les tuyaux en bois sont très
 durables ayant de nombreux avantages comparativement à d'autres tuyaux.

Prière de demander renseignements et établissement de projets.



Tuyaux Vianini

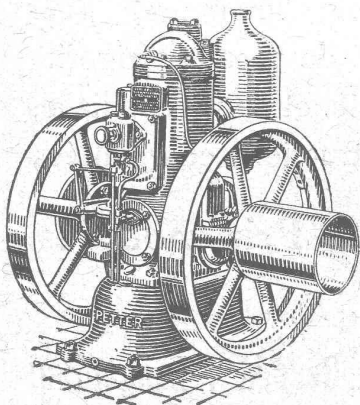
en béton armé

pour turbines, conduites d'eau potable, égouts,
 conduites à purin, canalisations, etc., jusqu'à
 10 atm. de pression de service.

Longueurs utiles 2 à 3,60 m. Diamètres 150 à 2000 mm.
 Haute résistance à l'écrasement et à la flexion.

Tous nos tuyaux sont garantis étanches et fabriqués avec du béton résistant aux acides.

Desmeules Frères, Granges-Marnand et Sté Internat. des poutres Siegwart, Lucerne



Ce que l'on attendait depuis longtemps :

Le moteur à huile lourde Petter

avec démarrage instantané à froid.

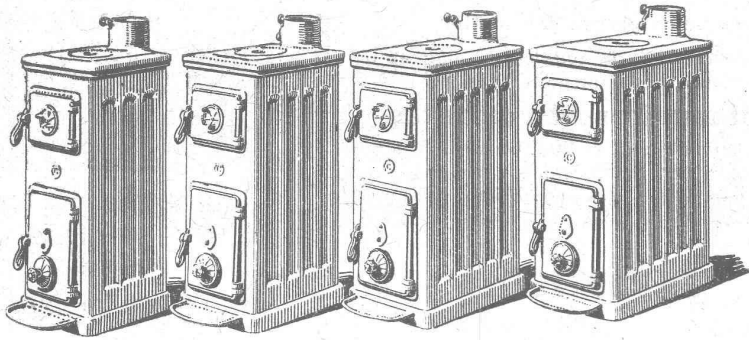
Machine robuste, légère et de prix modique.

Demandez offres à

U. AMMANN S. A., LANGENTHAL



∞ SOCIÉTÉ DES USINES DE LOUIS DE ROLL ∞
SUCCURSALE: USINE DE CLUS CT. DE SOLEURE



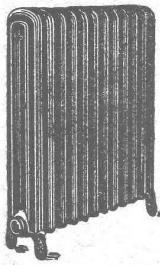
Petites Chaudières sectionnées „Clus”

SÉRIE D

pour le chauffage d'appartements,
de petites maisons, etc.

Prospectus sur demande.

Livrables par les maisons
d'installation pour chauffage central.



CALORIE S. A.

Lausanne - Genève
Montreux
Sion - Sierre
Interlaken
Fribourg - Bienne
Neuchâtel
La Chaux-de-Fonds
Paris - Lyon

Chauffages centraux - Ventilation - Sanitaires - Cuisines d'hôtels.

ATLAS

- Outils pneumatiques

Appareils de vernissage

NOTZ & C°, BIENNE

SONDAGES

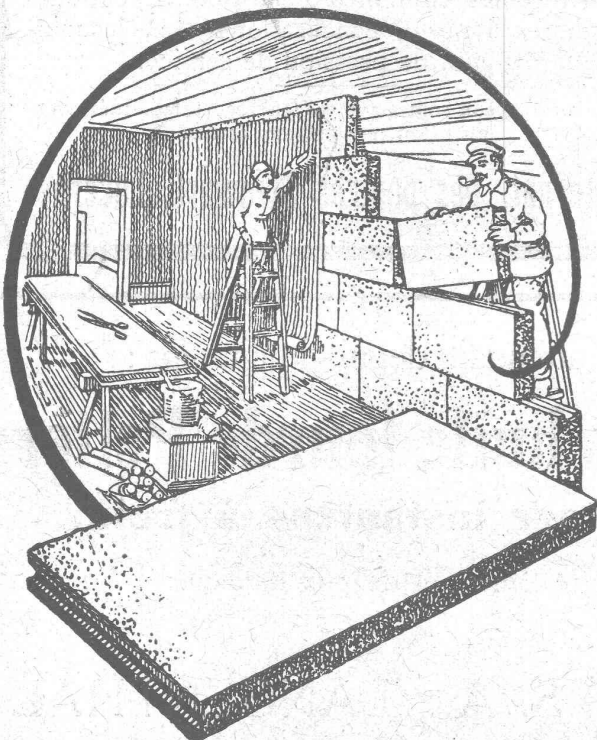
Tiefbohr- und Baugesellschaft A. - G.

FORAGES

BERNE 9 Kappellenstrasse 9

(Société d'Entreprise de Forages et de Travaux S. A.)

7 Gerbergasse 7 ZURICH



La Brique « Record »

+ 105 436

trouve avantageusement emploi comme
galandage, maçonnerie intérieure, pour
l'isolement des murs de façade, frigorifi-
ques, caves, écuries, etc. et pour remplir les
travées dans les constructions charpentées.

Grands avantages. Prix modérés.

Offres, prospectus et échantillons par

Fabrique de briques „Record“, Langenthal