

**Zeitschrift:** Bulletin technique de la Suisse romande  
**Band:** 51 (1925)  
**Heft:** 23

## Werbung

### Nutzungsbedingungen

Die ETH-Bibliothek ist die Anbieterin der digitalisierten Zeitschriften. Sie besitzt keine Urheberrechte an den Zeitschriften und ist nicht verantwortlich für deren Inhalte. Die Rechte liegen in der Regel bei den Herausgebern beziehungsweise den externen Rechteinhabern. [Siehe Rechtliche Hinweise.](#)

### Conditions d'utilisation

L'ETH Library est le fournisseur des revues numérisées. Elle ne détient aucun droit d'auteur sur les revues et n'est pas responsable de leur contenu. En règle générale, les droits sont détenus par les éditeurs ou les détenteurs de droits externes. [Voir Informations légales.](#)

### Terms of use

The ETH Library is the provider of the digitised journals. It does not own any copyrights to the journals and is not responsible for their content. The rights usually lie with the publishers or the external rights holders. [See Legal notice.](#)

**Download PDF:** 08.01.2025

**ETH-Bibliothek Zürich, E-Periodica, <https://www.e-periodica.ch>**

# BULLETIN TECHNIQUE DE LA SUISSE ROMANDE

ORGANE DE PUBLICATION DE LA COMMISSION CENTRALE POUR LA NAVIGATION DU RHIN  
ORGANE DE L'ASSOCIATION SUISSE D'HYGIÈNE ET DE TECHNIQUE URBAINES  
ORGANE EN LANGUE FRANÇAISE DE LA SOCIÉTÉ SUISSE DES INGÉNIEURS ET DES ARCHITECTES  
ainsi que de la Société vaudoise des Ingénieurs et des Architectes, de l'Association des Anciens Elèves de  
l'Ecole d'Ingénieurs de l'Université de Lausanne et des Groupes Romands de la G. e. P.

## ABONNEMENTS :

Suisse : 1 an, 12 francs  
Etranger : 14 francs

Pour sociétaires :

Suisse : 1 an, 10 francs  
Etranger : 12 francs

Prix du numéro :  
75 centimes.

Pour les abonnements  
s'adresser à la librairie  
F. Rouge & C<sup>e</sup>, à Lausanne.

## COMITÉ DE RÉDACTION

Président : P. PICCARD, ingénieur, à Genève.  
Secrétaire : EDM. EMMANUEL, ingénieur, à Genève.

### MEMBRES :

*Fribourg* : MM. F. BROILLET, architecte ; J. LEHMANN, ingénieur cantonal ; R. DE SCHALLER, architecte. — *Vaud* : MM. EPITAUX, architecte ; W. GRENIER, ingénieur, professeur honoraire de l'Université de Lausanne ; E. JOST, architecte ; CH. THÉVENAZ, architecte. — *Genève* : MM. L. ARCHINARD, ingénieur ; RENÉ NEESER, ingénieur ; CH. WEIBEL, architecte. — *Neuchâtel* : MM. ED. ELSKES, ingénieur ; A. MÉAN, ingénieur cantonal ; E. PRINCE, architecte. — *Valais* : MM. J. COUCHEPIN, ingénieur, à Martigny ; HAENNY, ingénieur, à Sion.

RÉDACTION : H. DEMIERRE, ingénieur.  
VEVEY, Rue de la Madeleine, 15.

## CONSEIL D'ADMINISTRATION DU BULLETIN TECHNIQUE

J. CHAPPUIS, ingénieur, président. — A. DOMMER, ingénieur. — M. IMER. — H. MEYER, architecte. — F. ROUGE, libraire.

## ANNONCES :

50 centimes la ligne  
Rabais pour annonces répétées

Demandez tarif spécial  
pour fractions de pages à

*l'Indicateur Vaudois*  
(Société Suisse d'Édition)  
Jumelles, 4, Lausanne.



# Troesch & C<sup>o</sup> S.A., Berne

## Fabrique d'Appareils Sanitaires



## Moteur «FOX»

à huile lourde, service plus  
économique que l'électricité.  
De 3 à 150 chev. Deman-  
dez prospectus.

Rubag, Zurich 1.

## MEYNADIER & C<sup>ie</sup>,

### Carton bitumé Produits d'asphalte pour toitures et isolations

## ZURICH & BERNE

## Planchers translucides

en béton armé et dalles de verre, système

≡ KEPLER ≡

Exécutions :

à LAUSANNE pour :

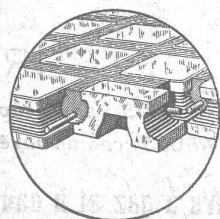
l'Union de Banques Suisses . . . 120 m<sup>2</sup>  
la Société de Banque Suisse . . . 60 m<sup>2</sup>  
l'Innovation . . . 50 m<sup>2</sup>

à GENÈVE pour :

la Société Immob. Rue de Rive . . 110 m<sup>2</sup>  
la Banque Lombard-Odier . . . 75 m<sup>2</sup>  
la Banque Hentsch & Co . . . 50 m<sup>2</sup>

par

Rob. Looser & C<sup>ie</sup>, Badener-  
strasse, 41, Zurich 4



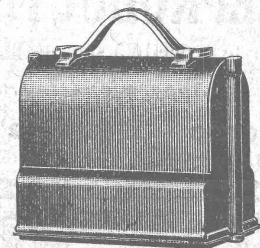
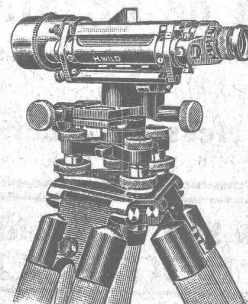
# WILD

Les meilleurs instruments de géodésie

## Niveau à lunette Théodolite Universel

Mires parlantes — Jalons — Rubans  
Equerres optiques — Loupes  
Planimètres — Pantographes.

Tous articles de dessin, etc., etc.



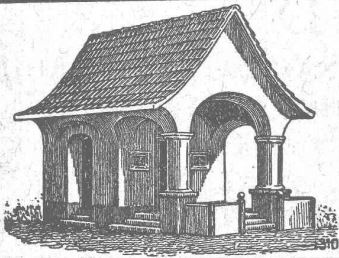
Niveau emballé, 2/3 grandeur naturelle

S. A. de Vente H. Wild - Heerbrugg  
Téléphone 95 (St-Gall)

**Copies**  
**en tous genres**  
 d'après  
 originaux sur calque

**A. MOREL**  
**HÉLIOGRAPHIE**  
**LAUSANNE**  
 Tél. 83.27      Jumelles, 2

**Papiers à calquer**  
**et à dessin**  
 —  
 Papiers héliographiques



**PLAFONDS, CLOISONS, CORNICHES, PLANCHERS,** Revêtements de toutes sortes  
 exécutés avec le support pour mortier

**„TREILLAGE EN TERRE CUITE“**

sont exempts de toutes fissures, inaltérables aux influences  
 atmosphériques, incombustibles et extrêmement durables

Nombreuses références

Demandez prospectus et échantillons

Médailles d'or : Berne 1914. Barcelone 1920

**FABRIQUE SUISSE DE TREILLAGE EN TERRE CUITE S.A., LOTZWIL-BERNE**



**TINOL-LÖTSTAB**

sans acide, préservant toute oxydation  
 en baguettes et tubes de 1, 2, 3 1/2, 5 et 8 mm. de diamètre.  
 ainsi qu'en pâte de toutes forces.

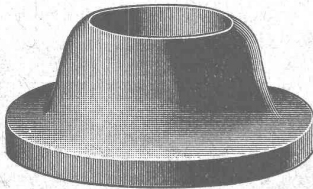
**Hch. SCHWEIZER, Grenzacherstrasse, 1, BALE**

**Ruban isolant**

ne se desséchant pas.

Largeurs de 10 à 40 millimètres

Fr. 4,50 le kg. O.F. 1105 L



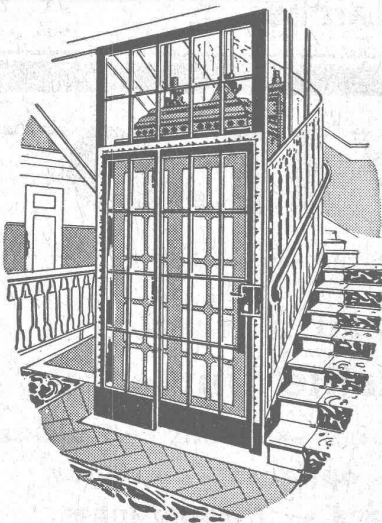
**ANGST & PFISTER, Zurich 6**

Télégrammes : Packing

Téléphone : Hottingen 49.09

**Spécialités Industrielles en caoutchouc et amiante**

**CUIRS EMBOUTIS**



**ASCENSEURS**

ET

**MONTE-CHARGES**

DE TOUS SYSTÈMES

**Fabrique Suisse de Wagons Schlieren S.A., à Schlieren (Zurich)**

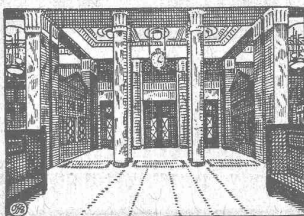
REPRÉSENTANT  
 POUR LE CANTON DE BERNE  
 ET LA SUISSE ROMANDE :

**A. BERNHEIM, INGÉNIEUR**  
 VIKTORIASTRASSE, 87 BERNE

**REPRODUCTION de DESSINS**

par le procédé à sec. — HÉLIOGRAPHIES négatives, positives et sépia.  
 Appareils et Ustensiles héliographiques.

**Berne - Hoirs de A. Messerli - Zurich**  
 2 Laupenstr., Fondée en 1876 Lavaterst., 61



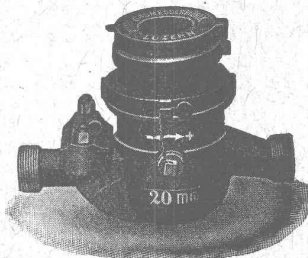
**Les Sols en Caoutchouc**  
**„HOOLHILL“**

sont hygiéniques, insonores,  
 économiques, d'un entretien  
 facile et d'une durée illimitée.

Demandez offres à la Société Commer-  
 ciale "VELA", 2, Grand-Pont, Lausanne

**La Pénurie d'eau et le**  
**Gaspillage**

sont évités par l'emploi  
 de notre

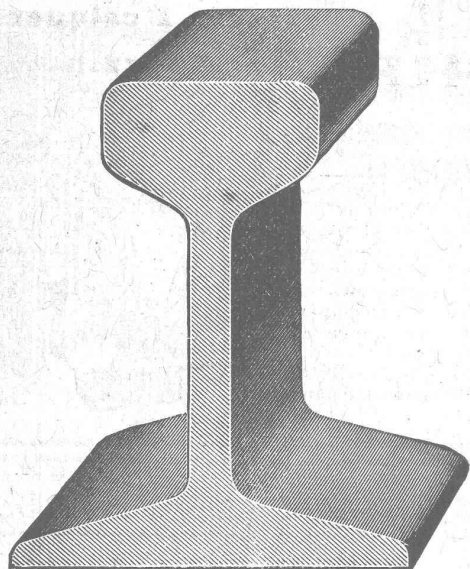


**COMPTEUR**

syst. **PILATUS**: cadran sec  
 » **REUSS**: cadran noyé

**ELSTER & C<sup>o</sup>, Fabrique de compteurs à gaz et à eau**  
 Lucerne

Représent. p<sup>r</sup> la Suisse romande: **A. MARRO, Ing., Fribourg, Av. Pérolles, 19**



# Matériel roulant

Voies, aiguilles, plaques tournantes, wagonnets basculants, locomotives à vapeur et à benzine pour tous écartements, wagonnets-tracteurs de 6-10 CV.

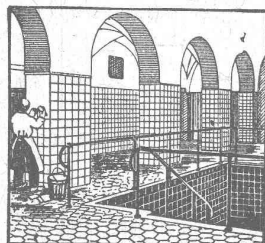
## VENTE et LOCATION

Grand stock d'accessoires.

**Concasseurs, Bétonnières,  
Explosifs de sûreté, Monte-charges «Raco»,  
Outils pour entrepreneurs.**

### ROBERT AEBI & C<sup>ie</sup>, S. A., ZURICH

MAISON FONDÉE EN 1880



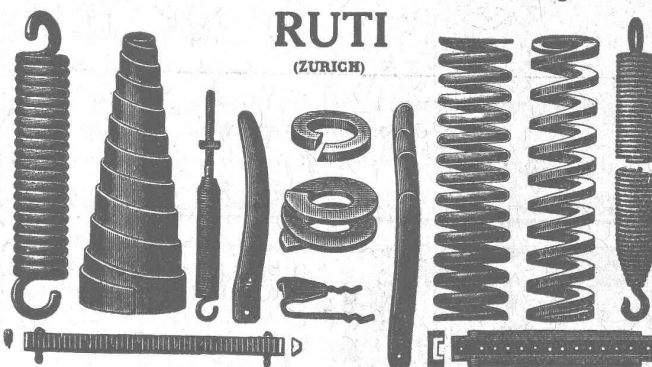
**Carrelages - Revêtements  
Mosaïque - Asphalte**

### J. ROD, Lausanne

St-Roch, 9 — Téléphone 39.61

## BAUMANN & C<sup>ie</sup>

Ateliers pour la construction de Ressorts en tous genres.



**RUTI  
(ZURICH)**

**RESSORTS EN FIL D'ACIER DE 0,2-50 mm. D'ÉPAISSEUR**

en fil de laiton, nickel et bronze  
pour toutes machines et appareils

**RESSORTS EN TOLE D'ACIER TREMPÉ BLEUI**

**RONDELLES A RESSORT**

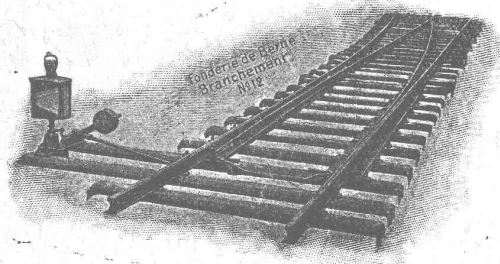
**Articles techniques pour l'industrie textile**

*Calculs pour la capacité de charge à disposition de nos clients.*

## Société des USINES de LOUIS de ROLL

Succursale: FONDERIE DE BERNE, à Berne.

Lettres et Télégrammes: Fonderie de Berne, à Berne. Téléphone 10.88



**Appareils de levage:** Ponts roulants, grues pivotantes, grues de chargement, etc., pour commande à bras et commande électrique,

**Matériel de chemins de fer:** Ponts tournants et chariots transbordeurs, branchements et croisements pour voies normales et voies étroites, Barrières.

**Chemins de fer de montagne:** Funiculaires complets. avec freins spéciaux (systèmes brevetés), depuis 1898 94 exécutions.

**Superstructures à crémaillère:** Systèmes: Riggenbach, Abt, Strub, Peter, etc.

**Barrages:** Installations métalliques et mécaniques pour barrages et canaux, grilles, machines pour nettoyer les grilles, treuils, etc.

Renseignements sur des installations faites, références. Projets et Devis sont à disposition.

IMPRIMERIE LA CONCORDE, Jumelles, 4, LAUSANNE

*Imprimés en tous genres.*

## DÉCORATIONS EN STAFF

de fabrication spéciale brevetée  
et meilleur équivalent des travaux poussés sur place  
sont achetés par architectes, entrepreneurs  
de préférence chez

**ERNEST HABERER & C<sup>ie</sup> - BERNE**  
Téléphone 943

Commandes directes d'après catalogues et travaux d'après plans spéciaux sont promptement exécutés.  
Projets avec nos motifs de catalogues pour plafonds, murs, etc., en tous genres et grandeurs, d'après plans donnés, sont fournis gratuitement.

*Conditions avantageuses. Catalogues à disposition.*

### TRAVAUX DE SCULPTURE

Modèles artistiques pour façades et intérieurs. Groupes pour monuments. Figurines pour décors et ornements de fontaines, colonnes, vases, etc. Exécution en pierre naturelle et artificielle.

# A. MULLER & C<sup>o</sup>

Ateliers de constructions mécaniques et fonderie

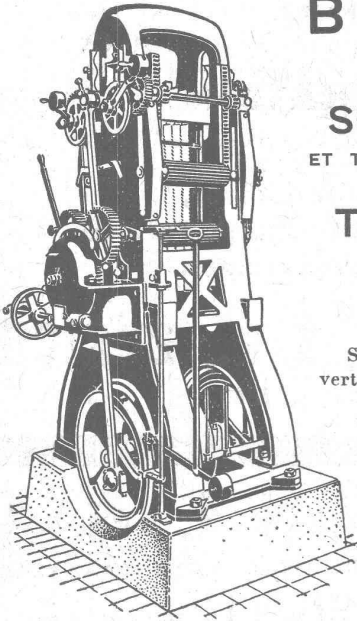
## BRUGG

(Argovie)

### SCIERIES

ET TOUTES MACHINES  
POUR LE

### TRAVAIL DU BOIS



Scies alternatives  
verticales multiples de  
haut rendement.  
Scies alternatives  
et à ruban  
pour refendre.  
Raboteuses à trois  
et quatre faces, etc.  
Constructions mo-  
dernes avec rou-  
lements à barilletts.

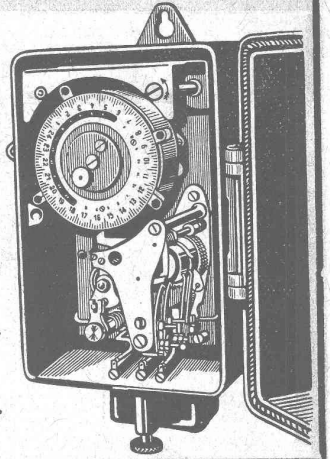
Grands magasins. — Livraisons rapides.  
Conditions avantageuses.

Prospectus, offres et visite d'ingénieur sur demande.

# SAIA

Société Anonyme des  
Interrupteurs automatiques  
— BERNE —

Interrupteurs-Horaires et  
Interrupteurs de blocage.  
Horloges de commutation pour  
compteurs à tarif multiple.  
Horloges de commande.  
Thermorégulateurs électriques.  
Interrupteurs à distance.  
Minuterics.  
Interrupteurs-horaires  
avec cadran astronomique pour  
éclairage public.



## CARRELAGES - REVÊTEMENTS - MOSAIQUES - ÉVIERS

### Huber & Barbey

LAUSANNE

9, Av. du Tribunal Fédéral - Téléph. 62.60

Représentants généraux pour la Suisse  
des Usines Céramiques

VILLEROY & BOCH  
à Mettlach (Sarre)

Fournitures - Pose par spécialistes



## INERTOL

Enduit protecteur et isolant  
pour fer et béton  
contre les acides et l'eau  
marécageuse.

Martin Keller & Cie.

Téléphone 64 et 119

wallisellen-Zürich et Lausanne, Maupas 47



## Asphalte naturel de Travers

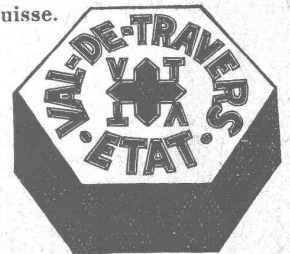
Seules mines d'Asphalte en Suisse.

Reconnu le meilleur Asphalte

Représentants pour la Suisse:

**E.-R. Zetter & C<sup>o</sup>,**  
à Soleure

Maison fondée en 1843.



Marque de fabrique.

## ROULEMENT A BILLES

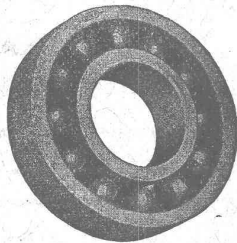
**D. W. F.** pour tout  
emploi.

Grandeurs normales en stock à Zurich

Paliers de machines munis de  
Roulements à billes D. W. F.

REPRÉSENTANT:

**D<sup>r</sup> Hoigné,** ci-devant M. Schoch et C<sup>o</sup>  
Münsterhof, 14, Zurich I



## Papiers à dessin

à calquer et mil-  
limétrés pour archi-  
tectes, ingénieurs, etc.

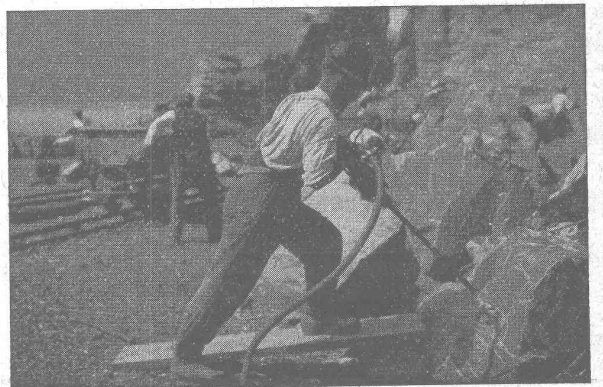
## METTLER & CURCHOD

Jumelles, 3 LAUSANNE Tél. 26.05

## INDICATEUR VAUDOIS

Livre d'adresses de Lausanne et du Canton de Vaud. — Dans toutes librairies.

## Marteau - perforateur „ Flottmann “



**H. FLOTTMANN & C<sup>IE</sup>** Renggerstrasse, 86, ZURICH  
Téléphone: Selnau 4674. Adr. télégr.: Flottmann-Zurich.

# Coupe-circuits Diazed-H

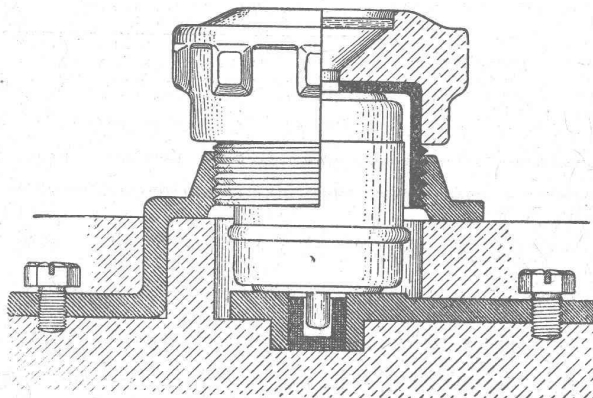
pour 80-200 amp. 500 volts

**Elément, Couvercle, Fusible avec douille calibrée**

D. R. P.

Brevet étranger

Moins sensibles aux variations brusques de courant de courte durée tout en garantissant un fonctionnement de toute sécurité.



Nouvelle construction améliorée. Echauffement très faible. Les nouveaux fusibles H peuvent aussi être employés dans les anciens éléments.



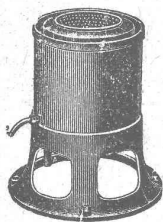
Société Anonyme des Produits électrotechniques

# SIEMENS



Dépt. SIEMENS - SCHUCKERTWERKE, Zurich

## Essoreuses Machines à laver



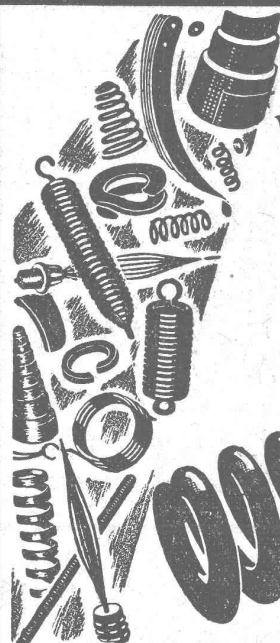
fonctionnant par pression d'eau ou par force électrique pour

MÉNAGES, HOTELS  
HOPITAUX

### Ad. SCHULTHESS & C<sup>ie</sup>

Mühlebachstr. 62 ZURICH Mühlebachstr. 62

Représentant : Ch. ROLLI, ingr., Montreux



## Ressorts

en tous genres et pour tous les usages.

Rondelles à ressort pour fixation de vis simples et doubles.

Rondelles en acier pour bobines Northrop.

Broches Northrop avec boutons en métal.

Broches pour machines à dévider et à bobiner construites d'après brevet éprouvé.

Fabrique de Ressorts  
Feldbach - Zurich  
o J. RUEGG o

ENTREPRISES GÉNÉRALES DE

## TRAVAUX D'ASPHALTAGE

POUR COUVERTURES ÉTANCHES  
DE  
TOITURES PLATES, TERRASSES

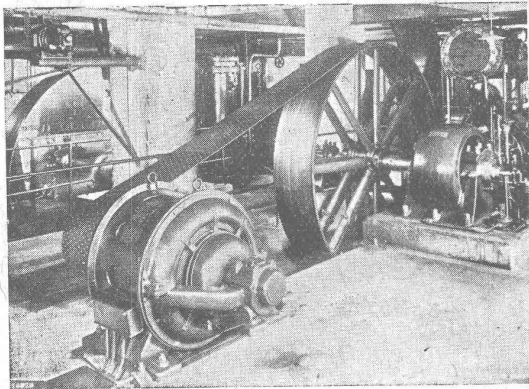
PRODUITS BITUMEUX ET ASPHALTIQUES

BACHES D'ASPHALTE pour revêtements imperméables de

PONTS, TUNNELS, VOÛTES, PASSAGES

## Rosso & Schneeбели

LAUSANNE et VEVEY



## Courroie «Pieuvre»

✚ brevetée ✚

Rend inutile les enrouleurs.  
Pas de pertes par glissement.  
75 à 80 % de plus de puissance qu'une courroie ordinaire.

6 à 12 % d'économie constante de force motrice.

Durée au moins double des courroies ordinaires.

Seuls fabricants : RAUCH & Cie, Meilen

Représentants exclusifs p' la Suisse romande :

**S. A. BROWN, BOVERI & Cie**  
Bureau Technique de Lausanne.



Tuyaux en tôle pour tous usages  
**H. Bertram**  
Bâle, Vogesenstr. 101

IMPRIMERIE LA CONCORDE  
Jumelles, 4 LAUSANNE Tél. 35.95

## Le Chauffe-eau électrique « CUMULUS » TYPE ÉCONOMIQUE

offre des avantages considérables par rapport aux chauffe-eau ordinaires.

Fabrique d'Appareils Electriques : Fr. SAUTER, S. A., BALE. — Bureau techn. à GENÈVE, 25, Boulev. Georges Favon



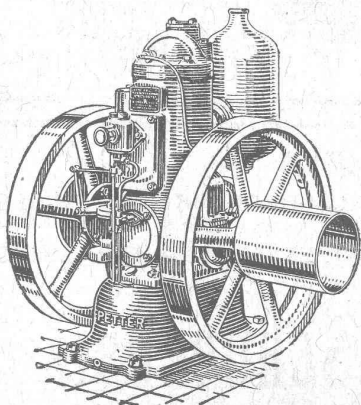
Exigez les Lampes Suisses monowatt « AARAU », à remplissage gazeux « ARTEX »  
dont la bonne qualité est éprouvée.

**USINES DE LAMPES ÉLECTRIQUES, AARAU S. A.**  
A A R A U




**LANDIS & GYR SA**  
**ZOUG**

*Compteurs d'électricité*  
*Wattmètres - Système Ferraris      Interrupteurs horaires*



Ce que l'on attendait depuis longtemps :

## Le moteur à huile lourde Petter avec démarrage instantané à froid.

Machine robuste, légère et de prix modique.

Demandez offres à

**U. AMMANN S. A., LANGENTHAL**

# Réduction de prix pour les Lampes Osram N

A partir du 26 septembre nous avons réduit les prix pour les lampes  
**Osram N** comme suit :

Consommation :	Tension :	Prix :
15 watts	100-169 volts	Frs. 1.35
25 watts		
40 watts	170-260 volts	Frs. 1.50

Un emploi général de la lampe Osram N se recommande pour les raisons suivantes :

5 types : 15, 25, 40, 60 et 100 watts de la nouvelle forme, poire claire ou dépolie, sont appelés à substituer 41 types et modèles en usage jusqu'ici et partant de simplifier sensiblement la manutention des stocks tout en facilitant la vente.

Dans les prix-courants on ne stipulera plus désormais s'il s'agit de lampes vides d'air ou à remplissage gazeux ; selon les progrès de la technique, il sera toujours choisi le type le plus avantageux pour le consommateur.

La nouvelle forme agréable de la lampe Osram N est destinée à remplacer les différentes formes actuellement en usage.

Le nouveau filament en hélice breveté permet d'atteindre un rendement lumineux supérieur à celui obtenu par les lampes à filament spiral.

Comme répartition de la lumière, la lampe Osram N est de beaucoup supérieure à la lampe à filament rectiligne connue jusqu'ici.

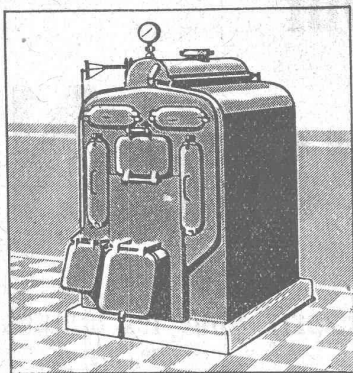
Les lampes **Osram N** se font pour le moment en 15, 25 et 40 watts.

# OSRAM

S. A.

## ZURICH





# SULZER

## Chauffages centraux

Récupération de chaleur. - Chauffage à combustion d'huile.  
Production de chaleur par l'électricité.

**SULZER FRÈRES**, Société Anonyme, **WINTERTHUR**

Bureau à **Lausanne**: 11, rue du Midi, 11. — Téléphone : 8086

RÉFÉRENCES DE PREMIER ORDRE



### Entreprise pour construction de

## Cheminées, Fours

Société Anonyme

# JEAN LITZLER

Klybeckstrasse, 124 **BALE** Téléph. Safran 14.47

Projets et exécution de cheminées d'usine.  
Murage de chaudières à vapeur de tout système. — Construction de fours pour buts techniques.



RÉFÉRENCES DE PREMIER ORDRE

# SUBOX

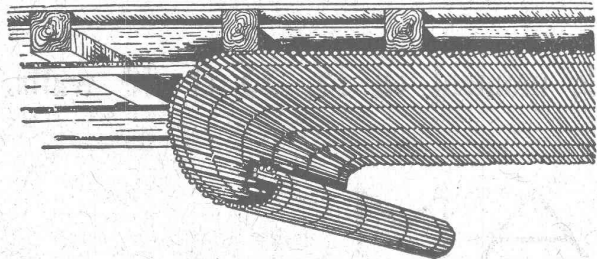
(BREVETÉ)

## Couleur à base de plomb, formant enduit plombifère

### Métallisation au pinceau

Fabrication : par **S. A. Subox** Langstr. 187, **Zurich 5**.  
Représentant général pour la Suisse : **Paul Kuoni**, Sonnenquai, 3, **Zurich I**. — Représentant pour les cantons de St-Gall, Thurgovie et Appenzell : **S. A. Salzmann & C<sup>ie</sup>**, Geltenwilenstr. 18, **St.-Gall**.

**Demandez prospectus et offres.**



## Lattis V. S. en roseaux

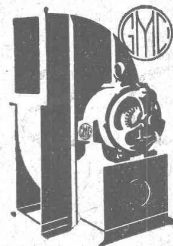
Le plafond sans fissures, d'application rapide, de toute solidité à un prix convenable.

Demandez offres

**Tisseries de Roseaux Réunies, ZURICH I**, Peterstrasse, 20  
Téléphone : Selnau 7828.

# Ventilateurs

pour tous les besoins de l'industrie



## Moteurs électriques

pour tous courants

### G. Meidinger & C<sup>o</sup>, Bâle