

Objektyp: **Advertising**

Zeitschrift: **Bulletin technique de la Suisse romande**

Band (Jahr): **51 (1925)**

Heft 3

PDF erstellt am: **12.07.2024**

Nutzungsbedingungen

Die ETH-Bibliothek ist Anbieterin der digitalisierten Zeitschriften. Sie besitzt keine Urheberrechte an den Inhalten der Zeitschriften. Die Rechte liegen in der Regel bei den Herausgebern. Die auf der Plattform e-periodica veröffentlichten Dokumente stehen für nicht-kommerzielle Zwecke in Lehre und Forschung sowie für die private Nutzung frei zur Verfügung. Einzelne Dateien oder Ausdrucke aus diesem Angebot können zusammen mit diesen Nutzungsbedingungen und den korrekten Herkunftsbezeichnungen weitergegeben werden. Das Veröffentlichen von Bildern in Print- und Online-Publikationen ist nur mit vorheriger Genehmigung der Rechteinhaber erlaubt. Die systematische Speicherung von Teilen des elektronischen Angebots auf anderen Servern bedarf ebenfalls des schriftlichen Einverständnisses der Rechteinhaber.

Haftungsausschluss

Alle Angaben erfolgen ohne Gewähr für Vollständigkeit oder Richtigkeit. Es wird keine Haftung übernommen für Schäden durch die Verwendung von Informationen aus diesem Online-Angebot oder durch das Fehlen von Informationen. Dies gilt auch für Inhalte Dritter, die über dieses Angebot zugänglich sind.

Ein Dienst der *ETH-Bibliothek*
ETH Zürich, Rämistrasse 101, 8092 Zürich, Schweiz, www.library.ethz.ch

<http://www.e-periodica.ch>

BULLETIN TECHNIQUE DE LA SUISSE ROMANDE

ORGANE DE PUBLICATION DE LA COMMISSION CENTRALE POUR LA NAVIGATION DU RHIN
ORGANE DE L'ASSOCIATION SUISSE D'HYGIÈNE ET DE TECHNIQUE URBAINES
ORGANE EN LANGUE FRANÇAISE DE LA SOCIÉTÉ SUISSE DES INGÉNIEURS ET DES ARCHITECTES
ainsi que de la Société vaudoise des Ingénieurs et des Architectes, de l'Association des Anciens Elèves de
l'Ecole d'Ingénieurs de l'Université de Lausanne et des Groupes Romands de la G. e. P.

ABONNEMENTS :

Suisse : 1 an, 12 francs
Etranger : 14 francs

Pour sociétaires :

Suisse : 1 an, 10 francs
Etranger : 12 francs

Prix du numéro :
75 centimes.

Pour les abonnements
s'adresser à la librairie
F. Rouge & C^o, à Lausanne.

COMITÉ DE RÉDACTION

Président : P. PICCARD, ingénieur, à Genève.
Secrétaire : EDM. EMMANUEL, ingénieur, à Genève.

MEMBRES :

Fribourg : MM. F. BROILLET, architecte ; J. LEHMANN, ingénieur cantonal ; R. DE SCHALLER, architecte. — *Vaud* : MM. EPITAUX, architecte ; W. GRENIER, ingénieur, professeur honoraire de l'Université de Lausanne ; E. JOST, architecte ; CH. THEVENAZ, architecte. — *Genève* : MM. L. ARCHINARD, ingénieur ; RENÉ NEESER, ingénieur ; CH. WEIBEL, architecte. — *Neuchâtel* : MM. ED. ELSKES, ingénieur ; A. MEAN, ingénieur cantonal ; E. PRINCE, architecte. — *Valais* : MM. J. COUCHEPIN, ingénieur, à Martigny ; HAENNY, ingénieur, à Sion.

RÉDACTION : H. DEMIERRE, ingénieur.
VEVEY, Rue de la Madeleine, 15.

CONSEIL D'ADMINISTRATION DU BULLETIN TECHNIQUE

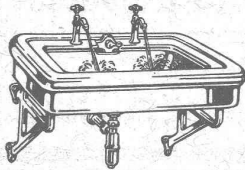
J. CHAPPUIS, ingénieur. — A. DOMMER, ingénieur, — H. MEYER, architecte.
F. ROUGE, libraire.

ANNONCES :

50 centimes la ligne
Rabais pour annonces répétées

Demandez tarif spécial
pour fractions de pages à

l'Indicateur Vaudois
(Société Suisse d'Édition)
Jumelles, 4, Lausanne.



Bamberger, Leroi & C^{ie} Zurich, S. A.

Fabrique d'Appareils Sanitaires



MEYNADIER & C^{IE}, ZURICH

Fabrique de carton bitumé
Produits d'asphalte et de bitume



Matériaux isolants
de tous genres
pour constructions

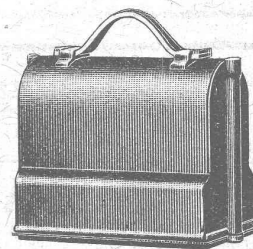
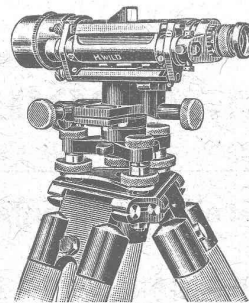
WILD

Les meilleurs instruments de géodésie

Niveau à lunette
Théodolite Universel

Mires parlantes — Jalons — Rubans
Equerres optiques — Loupes
Planimètres — Pantographes.

Tous articles de dessin, etc., etc.



Niveau emballé, 1/6 grandeur naturelle

S. A. de Vente H. Wild - Heerbrugg
Téléphone 95
(St-Gall)

Béton armé translucide

SYSTEME KEPPLER BREVETÉ
Nouveau système de
plafonds translucides
en béton armé et dalles
de verre

Grande résistance à la surcharge. — Très grande
facilité d'entretien et de nettoyage. — Suppres-
sion de toute peinture ou enduit protecteur. —
Le plus grand effet de lumière.

Représentant :

Rob. Looser, Zurich
Badenerstr. 41

Évitez les contrefaçons.

Medaille d'or
J.B.A. Leipzig
1913

Copies
en tous genres
d'après
originaux sur calque

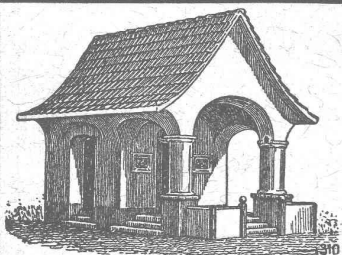
A. MOREL
HÉLIOGRAPHIE
LAUSANNE

Tél. 83.27

Jumelles, 2

Papiers à calquer
et à dessin

Papiers héliographiques



PLAFONDS, CLOISONS, CORNICHES, PLANCHERS, Revêtements de toutes sortes
exécutés avec le support pour mortier

„TREILLAGE EN TERRE CUITE“

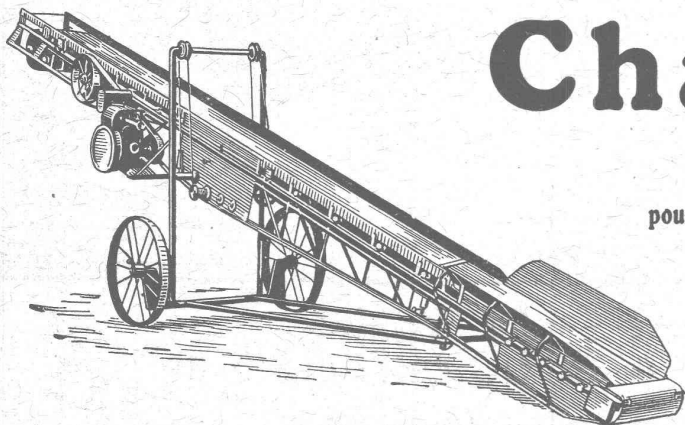
sont exempts de toutes fissures, inaltérables aux influences
atmosphériques, incombustibles et extrêmement durables

Nombreuses références

Demandez prospectus et échantillons

Médailles d'or : Berne 1914. Barcelone 1920

FABRIQUE SUISSE DE TREILLAGE EN TERRE CUITE S.A., LOTZWIL-BERNE



Chargeuses

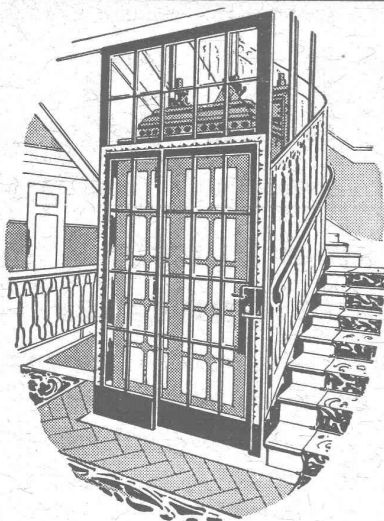
à ruban

pour le transport rationnel de gravier, de charbon, etc.

Chargeuses pelleuses à godets

Ateliers de Constructions S. A.

U. AMMANN, Langenthal



ASCENSEURS

ET

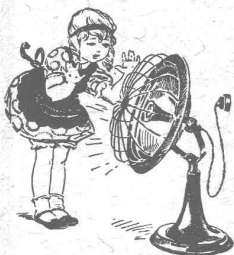
MONTE-CHARGES

DE TOUS SYSTÈMES

Fabrique Suisse de Wagons Schlieren S. A., à Schlieren (Zurich)

REPRÉSENTANT
POUR LE CANTON DE BERNE
ET LA SUISSE ROMAÑDE:

A. BERNHEIM, INGÉNIEUR
VIKTORIASTRASSE, 87 **BERNE**



S. A. KUMMLER & MATTER, Aarau

Fabrique d'appareils électriques pour chauffage et cuisson « K & M »

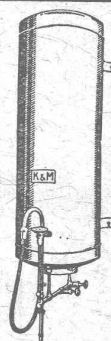
Appareils de chauffage domestique. Nombreux modèles variés,
simples et de luxe.

Chauffe-eau électriques, à partir de 30 litres. Plusieurs milliers en fonction.

Chauffages d'églises à l'électricité.

Catalogues à disposition.

Galvanisation à chaud, à forfait.



**BENZINES
BENZOL
CARBURE**

Téléphone 2338



**GEORGES MICHOU
LAUSANNE**

**HUILES MINÉRALES
GRAISSE CONSISTANTE
DÉCHETS DE COTON**

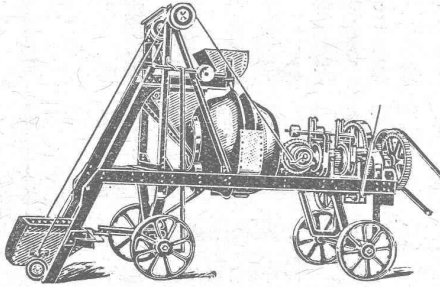
Téléphone 2338

BÉTONNIÈRES "Muller," et "Rondez,"

stationnaires et sur roues, marchant à bras et au moteur

Rendement horaire de 2-12 m³

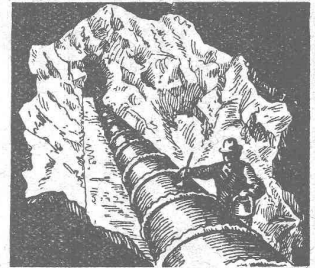
Références de 1^{er} ordre Livraison immédiate
VENTE et LOCATION



**ROBERT AEBI & C^{ie}, S. A.
ZURICH 1**

Machines et outils pour entreprises Matériel roulant

INERTOL



Enduit protecteur
pour fer et béton

MARTIN KELLER & C^o
Wallisellen-Zürich

Société des USINES de LOUIS de ROLL

Succursale: FONDERIE DE BERNE, à Berne.

Lettres et Télégrammes: Fonderie de Berne, à Berne. Téléphone 10.00



Fonderie de Berne
Chariot transbordeur élect. pour locomotives
N° 5

Appareils de levage: Ponts roulants, grues pivotantes, grues de chargement, etc., pour commande à bras et commande électrique,

Matériel de chemins de fer: Ponts tournants et chariots transbordeurs, branchements et croisements pour voies normales et voies étroites, Barrières.

Chemins de fer de montagne: Funiculaires complets avec freins spéciaux (systèmes brevetés), depuis 1898 94 exécutions.

Superstructures à crémaillère: Systèmes: Riggenbach, Abt, Strub, Peter, etc

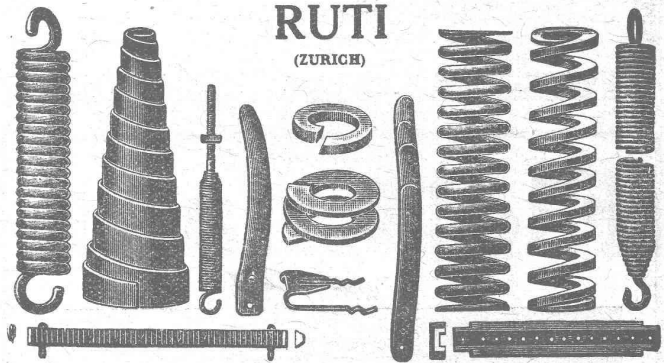
Barrages: Installations métalliques et mécaniques pour barrages et canaux, grilles, machines pour nettoyer les grilles, treuils, etc.

Renseignements sur des installations faites, références. Projets et Devis sont à disposition.

Imprimerie La Concorde
Jumelles, 4, Lausanne
TRAVAUX EN TOUS GENRES

BAUMANN & C^{ie}

Ateliers pour la construction de Ressorts en tous genres.



**RUTI
(ZURICH)**

RESSORTS EN FIL D'ACIER DE 0,2-50 mm. D'ÉPAISSEUR
en fil de laiton, nickel et bronze
pour toutes machines et appareils

RESSORTS EN TOLE D'ACIER TREMPÉ BLEUI
RONDELLES A RESSORT

Articles techniques pour l'industrie textile
Calculs pour la capacité de charge à disposition de nos clients.

DÉCORATIONS EN STAFF

de fabrication spéciale brevetée
et meilleur équivalent des travaux poussés sur place
sont achetés par architectes, entrepreneurs
de préférence chez

ERNEST HABERER & C^{ie} - BERNE
Téléphone 943

Commandes directes d'après catalogues et travaux d'après plans spéciaux sont promptement exécutés.

Projets avec nos motifs de catalogues pour plafonds, murs, etc., en tous genres et grandeurs, d'après plans donnés, sont fournis gratuitement.

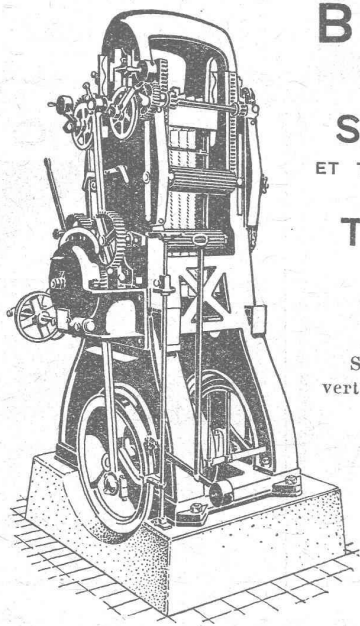
Conditions avantageuses. Catalogues à disposition.

TRAVAUX DE SCULPTURE

Modèles artistiques pour façades et intérieurs. Groupes pour monuments. Figurines pour décors et ornements de fontaines, colonnes, vases, etc. Exécution en pierre naturelle et artificielle.

A. MULLER & C^o

Ateliers de constructions mécaniques et fonderie



BRUGG

(Argovie)

SCIERIES

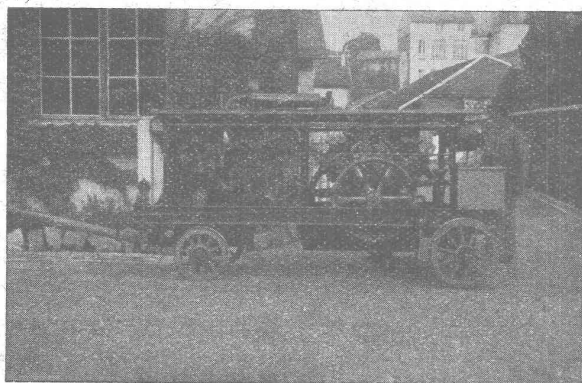
ET TOUTES MACHINES
POUR LE
TRAVAIL
DU
BOIS

Scies alternatives
verticales multiples de
haut rendement.
Scies alternatives
et à ruban
pour refendre.
Raboteuses à trois
et quatre faces, etc.
Constructions mo-
dernes avec roule-
ments à barilletts.

Grands magasins. — Livraisons rapides.
Conditions avantageuses.

Prospectus, offres et visite d'ingénieur sur demande.

Flottmann



Installation livrée à M. Ch. Michot, Genève.

Installations à air comprimé

pour tous les emplois.

Stationnaires, transportables
et sur chariot.

Location et Vente :

H. Flottmann & C^{ie}, Zurich

Renggerstrasse, 86. — Téléph. : S. 1671. — Télégr. : Flottmann Zurich

Société Suisse des Explosifs

Usine et siège à GAMSEN près Brigue (Valais)

Explosifs de sûreté :

GAMSITE

PLASTAMMITE ◦ SIMPLONITE

Dynamites à tous dosages

Dynamite „Antigel“

Mèches et Détonateurs

Tous accessoires pour le tir des Mines

Télégrammes : „Explosifs-Brigue“

Téléphone : N° 15, Brigue

Appareillage, Ferblanterie et Couverture
Installations sanitaires, Entretien, Réparations

W. Depierraz & L. Noverraz

Rue de Bourg, 27 LAUSANNE Ruelle de Bourg, 3
TÉLÉPHONE N° 87.28

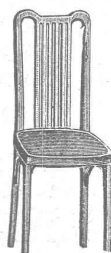
L'ECOLE LÉMANIA

LAUSANNE

prépare vite et très bien pour

POLYTECHNICUM

Ecole des Beaux-Arts, Paris
Ecole spéciale d'Architecture, Paris



S. A. FABRIQUES DE MEUBLES

Horgen-Glaris à Horgen

Maison suisse la plus importante pour

AMEUBLEMENT

de Salles de concert, théâtres, cinémato-
graphes, restaurants, cafés, salles à manger,
vestibules etc.

IMPRIMERIE LA CONCORDE, Jumelles, 4, LAUSANNE

Imprimés en tous genres.

Usine TARCOS s. a.

SAINT-IMIER

Matériel d'installation et Appareillage électrique

Interrupteurs, commutateurs, prises, fiches, boîtes de dérivation, accessoires pour tubes, manchons avec porcelaine, coudes, équerres, raccords, brides, porcelaine B. T.
Pièces détachées pour grandes séries.
Agrafes de courroies, modèle éprouvé.

Asphalte naturel de Travers

Seules mines d'Asphalte en Suisse.

Reconnu le meilleur Asphalte

Représentants pour la Suisse:

E.-R. Zetter & Co, à Soleure

Maison fondée en 1843.

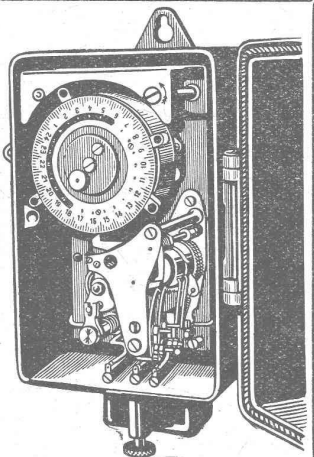


Marque de fabrique.

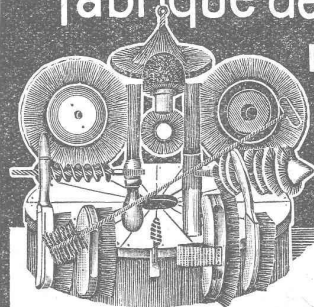
Société Anonyme des Interrupteurs automatiques

Gerbergasse, 27 Berne Gerbergasse, 27

- Interrupteurs-Horaires et Interrupteurs de blocage.
- Horloges de commutation pour compteurs à tarif multiple.
- Horloges de commande.
- Thermorégulateurs électriques.
- Interrupteurs à distance.
- Minuteries.
- Interrupteurs-horaires avec cadran astronomique pour éclairage public.



Fabrique de Brosses métalliques



Jacq. Thoma

Winterthur (Suisse)

Brosses métalliques
pour toutes industries.

Entreprises électriques O. Burgi, Lausanne

Maison spéciale pour
la construction de lignes aériennes en tous genres
Procédés brevetés pour montage de câbles sur grandes lignes, écartant tout endommagement extérieur de ceux-ci.

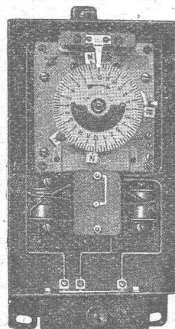
FABRIQUE D'APPAREILS ÉLECTRIQUES FR. SAUTER, S. A., BALE

Horloges à contact

Disjoncteurs-conjoncteurs horaires

Allumeurs-extincteurs pour cages
d'escaliers

Disjoncteurs-conjoncteurs
à bains d'huile.



Minuteries.

Disjoncteurs-conjoncteurs à distance.

Régulateurs et limiteurs
de température.

Régulateurs de pression,
etc., etc.



BAUMANN, KOELLIKER & C^{IE}, S.A., Zurich

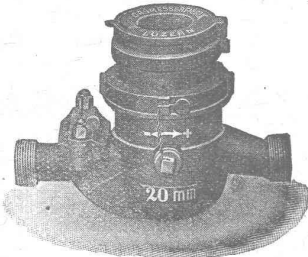
Lignes à haute et basse tension Lignes de contact pour chemin de fer électrique

LIVRAISON DE LUSTRERIE EN TOUS GENRES

EN EMPLOYANT LES Compteurs à eau «PILATE»

construits conformément au règlement fédéral de vérification

vous faites des économies dans la consommation d'eau et évitez en même temps des grands frais de construction pour de nouvelles prises d'eau, etc.



Représentant pour la Suisse romande :
M. A. Marro, Ing.
Fribourg,
19, Av. Pérolles.

Demandez prix et prospectus détaillés par

ELSTER & C^{ie}, LUCERNE
Fabrique de compteurs à gaz et à eau
bureau fédéral de vérification n° 3.

Installations sanitaires - Maison Daniel Perret

LAUSANNE, 6-8, Av. de Béthusy — Perret frères, LAUSANNE

Installation d'Usines, Villas, Salles de bains
simples et modernes. — Système anglais.

MAGASIN D'EXPOSITION ET DE VENTE
Maison fondée en 1888. TÉLÉPHONE 9085.

TUYAUX FONTE DE CHOINDEZ



SOCIÉTÉ ANONYME

TUBES ACIER A EMBOITEMENT

Tout ce qui concerne les

Annonces

du

Bulletin Technique doit être adressé exclusivement à la
Société suisse d'Édition (Indicateur vaudois)

Lausanne.

Nous déclinons toute responsabilité pour ce qui porte une
autre suscription. Régie des Annonces.

CARRELAGES - REVÊTEMENTS - MOSAIQUES - ÉVIERS

Huber & Barbey

LAUSANNE

9, Av. du Tribunal Fédéral - - Téléph. 62.60

Représentants généraux pour la Suisse
des Usines Céramiques

VILLEROY & BOCH
à Mettlach (Sarre)

Fournitures - Pose par spécialistes



INDICATEUR VAUDOIS

Livre d'adresses de Lausanne et du Canton de Vaud. — Dans toutes librairies.

LIBRAIRIE F. ROUGE & C^{ie}, 6, Rue Haldimand, LAUSANNE

KCEHLIN R. & M. — Mécanisme de l'eau et principes généraux pour l'établissement d'usines hydro-électriques. Tome I. Mécanisme des cours d'eau. — Mécanisme de l'eau dans les tuyaux et les différents ouvrages d'une installation hydro-électrique. In 8. Fr. 58.—

Traité de technique sanitaire publié sous la direction de MM. F. PUTZEYS & F. SCHOOPS Tome I. Approvisionnement et distribution de l'eau, par MM. A. RUTOT & P. QUESTIENNE. In 8. Fr. 42.—

ROUSSELET L. et PETIT A. — Stabilités des infrastructures et ouvrages d'art en maçonnerie. Tome I. Généralités - Recherches théoriques. Appendice. In 4. Fr. 55.—

WILLEM. — Traité élémentaire de métallurgie et de technologie métallurgique. In 8. Fr. 27.—

Série de prix des travaux de bâtiment à l'usage des architectes, ingénieurs, entrepreneurs et propriétaires, établie par le groupe des architectes de la Section vaudoise de la Société suisse des ingénieurs et des architectes. Edition 1923-1925. In 16, cartonné Fr. 9.50

Série de prix des travaux de bâtiment pour la Suisse romande. Etablie par la Fédération des entrepreneurs. Fr. 7.—

Toute commande d'ouvrages publiés en France adressée à notre maison dépassant 50 fr. sera fournie au cours du change à vue sur Paris, plus 10 % pour frais de port et d'emballage. Les commandes inférieures à cette somme sont fournies avec 60 % de change. Les commandes de 300 francs et au-dessus sont fournies sans augmentation.

Mastic à base d'asphalte « IMPERMYA »

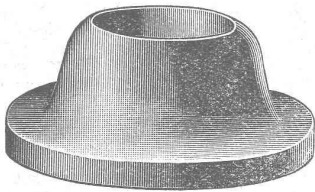
élastique, imperméable, ne coule pas ; le meilleur pour lanternes, serres, couches.

Mastic pour dalles en verre

pour pose et étanchéité des dalles permettant l'usage immédiat des sols.

Se vendent chez tous les marchands de verre. — Seuls fabricants :

S. A. des Fabriques d'Huile, Mastic et Blanc Minéral, anc^t. PLUSS - STAUFER, Zofingue



ANGST & PFISTER, Zurich 6

Télégrammes : Packing

Téléphone : Hottingen 49.09

Spécialités Industrielles en caoutchouc et amiante
CUIRS EMBOUTIS

TRAVAUX D'ASPHALTAGE

POUR COUVERTURES DE TOITURES PLATES POUR BATIMENTS, FABRIQUES

COUVERTURES EN CIMENT VOLCANIQUE

PLAQUES ISOLATRICES EN ASPHALTE

Chapes en asphalte sur voûte, tunnel, etc.

Travaux garantis

Etanchéité parfaite

Nombreuses références

Asphalte caoutchouté monolithe

Planelles et pavés en asphalte comprimé

Pavage de bois

ROSSO & SCHNEEBELI

LAUSANNE et VEVEY

Bureau de brevets d'invention

Obtention en tous pays de brevets d'invention, marques de fabrique, dessins et modèles.

Expertises, consultations juridiques, assistance dans les procès en contrefaçon.

Mise en valeur d'inventions, projets et plans de construction de machines, et appareils.

A. BUGNION

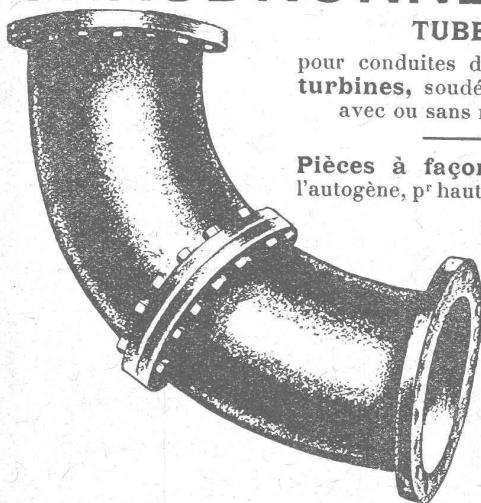
Physicien diplômé de l'Ecole Polytechnique Fédérale, Ancien élève de l'Ecole Supérieure d'Electricité, à Paris. Ancien expert techn. au Bureau Fédéral de la Propriété Intellectuelle, à Berne. Rue de la Corraterie, 13 GENÈVE Téléphone : Stand 79.20

CHAUDRONNERIE

TUBES

pour conduites d'eau et pour turbines, soudées et rivées, avec ou sans montage.

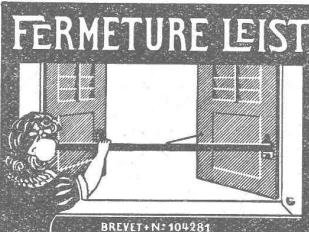
Pièces à façon soudées à l'autogène, p^r hautes pressions.



RICHTERSWIL

INDICATEUR VAUDOIS

Livre d'adresses de Lausanne et du Canton de Vaud. — Dans toutes librairies

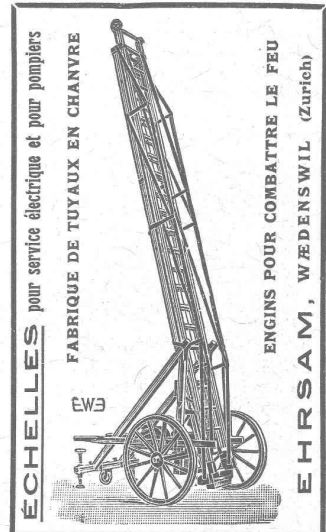


Fermeture pour les volets de fenêtre la plus sûre et la plus commode. Point d'arrêts de personnes, ni d'arrêts à scellement, etc.

La Fermeture Leist

sert en même temps de garde-fous et comme balustrade pour les fleurs ; elle peut être posée facilement à tous volets de construction moderne ou ancienne.

Agence générale de Vente en Suisse romande : Ph. Gugy — Lausanne Arch.-Ing. — Avenue de la Gare, 22 Bureau Technique. — Téléph. 22.69



DALLAGES DE VERRE ET BÉTON ARMÉ



IMPRIMERIE LA CONCORDE

Jumelles, 4 Téléphone 35 95
Direction : TH. PACHE-TANNER, - J. PACHE-VUITEL



Travaux soignés en tous genres. Illustrations - Volumes, Thèses. Journaux - Labours - Algèbre.



SULZER

Pompes centrifuges

pour stations de distribution d'eau municipales et communales, toutes exploitations agricoles et industrielles, installations d'accumulation, alimentation de chaudières, irrigation et drainage, service d'incendie, pompage d'eaux d'égout et fonçage de mines. Pompes domestiques à fonctionnement automatique. Pompes sur chariots.

Ventilateurs

hélicoïdaux pour pressions . . . jusqu'à 10 mm de colonne d'eau, à basse pression pour pressions de 10 - 100 mm de colonne d'eau, à moyenne pression p. pressions de 60 - 300 mm de colonne d'eau, à haute pression pour pressions de 60-2000 mm de colonne d'eau, Exécutions spéciales livrées pour des débits jusqu'à 500 m³/sec.

SULZER FRÈRES, SOCIÉTÉ ANONYME, WINTERTHUR

SUBOX

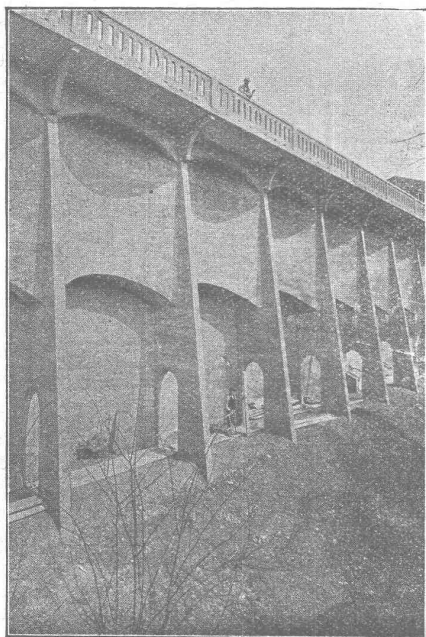
(BREVETÉ)

**Couleur à base de plomb, formant enduit plombifère
Métallisation au pinceau**

Fabrication : par S. A. Subox Langstr. 187, Zurich 5.

Représentant général pour la Suisse : Paul Kuoni, Sonnenquai, 3, Zurich I. — Représentant pour les cantons de St-Gall, Thurgovie et Appenzel : S. A. Salzmann & C^{ie}, Geltenwilenstr. 18, St.-Gall.

Demandez prospectus et offres.



BÉTON ARMÉ

—
Canalisations

—
Voies
industrielles

—
TRAVAUX
HYDRAULIQUES

—
BARRAGES

—
Cheminées
en béton armé

—
BUREAU
TECHNIQUE
pour
Projets et Devis

F.-L. MULLER, Ing.

successeur de

**ANSELMIER & MULLER
BERNE**

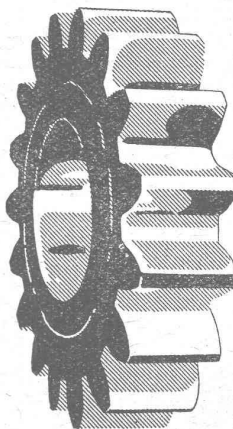
Téléphone N° 1051

Effingerstrasse, 13

Société Anonyme des

ENGRENAGES MAAG

ZURICH



Fourniture, Taillage

d'ENGRENAGES :

DROITS,

HÉLICOÏDAUX,

A CHEVRON,

CONIQUES,

A VIS SANS FIN,

pour tout usage.

**Pignons trempés
avec flancs des dents rectifiés.
Haute précision. - Longue durée.**

—
Réducteurs et Multiplicateurs complets.

**PROMPTE LIVRAISON
PRIX RÉDUITS**