

**Zeitschrift:** Bulletin technique de la Suisse romande  
**Band:** 52 (1926)  
**Heft:** 11

## Werbung

### Nutzungsbedingungen

Die ETH-Bibliothek ist die Anbieterin der digitalisierten Zeitschriften. Sie besitzt keine Urheberrechte an den Zeitschriften und ist nicht verantwortlich für deren Inhalte. Die Rechte liegen in der Regel bei den Herausgebern beziehungsweise den externen Rechteinhabern. [Siehe Rechtliche Hinweise.](#)

### Conditions d'utilisation

L'ETH Library est le fournisseur des revues numérisées. Elle ne détient aucun droit d'auteur sur les revues et n'est pas responsable de leur contenu. En règle générale, les droits sont détenus par les éditeurs ou les détenteurs de droits externes. [Voir Informations légales.](#)

### Terms of use

The ETH Library is the provider of the digitised journals. It does not own any copyrights to the journals and is not responsible for their content. The rights usually lie with the publishers or the external rights holders. [See Legal notice.](#)

**Download PDF:** 05.01.2025

**ETH-Bibliothek Zürich, E-Periodica, <https://www.e-periodica.ch>**

# BULLETIN TECHNIQUE DE LA SUISSE ROMANDE

ORGANE DE PUBLICATION DE LA COMMISSION CENTRALE POUR LA NAVIGATION DU RHIN  
ORGANE DE L'ASSOCIATION SUISSE D'HYGIÈNE ET DE TECHNIQUE URBAINES  
ORGANE EN LANGUE FRANÇAISE DE LA SOCIÉTÉ SUISSE DES INGÉNIEURS ET DES ARCHITECTES

ainsi que de la Société vaudoise des Ingénieurs et des Architectes, de l'Association des Anciens Elèves de l'Ecole d'Ingénieurs de l'Université de Lausanne et des Groupes Romands de la G. e. P.

## ABONNEMENTS :

Suisse : 1 an, 12 francs  
Etranger : 14 francs

### Pour sociétaires :

Suisse : 1 an, 10 francs  
Etranger : 12 francs

Prix du numéro :  
75 centimes.

Pour les abonnements  
s'adresser à la librairie  
F. Rouge & C°, à Lausanne.

## COMITÉ DE RÉDACTION

Président : P. PICCARD, ingénieur, à Genève.  
Secrétaire : EDM. EMMANUEL, ingénieur, à Genève.

### MEMBRES :

*Fribourg* : MM. F. BROILLET, architecte; J. LEHMANN, ingénieur cantonal; R. DE SCHALLER, architecte. — *Vaud* : MM. EPITAUX, architecte; W. GRENIER, ingénieur, professeur honoraire de l'Université de Lausanne; E. JOST, architecte; CH. THRVENAZ, architecte. — *Genève* : MM. L. ARCHINARD, ingénieur; RENÉ NEESER, ingénieur; CH. WEIBEL, architecte. — *Neuchâtel* : MM. ED. ELSKES, ingénieur; A. MÉAN, ingénieur cantonal; E. PRINCE, architecte. — *Valais* : MM. J. COUCHEPIN, ingénieur, à Martigny; HAERNY, ingénieur, à Sion.

RÉDACTION : H. DEMIERRE, ingénieur.  
VEVEY, Rue de la Madeleine, 15.

## CONSEIL D'ADMINISTRATION DU BULLETIN TECHNIQUE

J. CHAPPUIS, ingénieur, président. — A. DOMMER, ingénieur. — M. IMER. — H. MEYER, architecte. — F. ROUGE, libraire.

## ANNONCES :

50 centimes la ligne  
Rabais pour annonces répétées

Demandez tarif spécial  
pour fractions de pages à

*l'Indicateur Vaudois*  
(Société Suisse d'Édition)  
Jumelles, 4, Lausanne.

ADMINISTRATION : LIBRAIRIE F. ROUGE & C°, RUE HALDIMAND, 6, LAUSANNE



# Troesch & C° S.A., Berne

## Fabrique d'Appareils Sanitaires



## Moteur «FOX»

à huile lourde, service plus  
économique que l'électricité.  
De 3 à 150 chev. Deman-  
dez prospectus.

Rubag, Zurich 1.

## MEYNADIER & C<sup>IE</sup>,

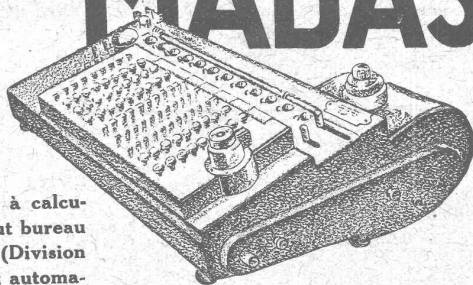
## Produits d'asphalte

pour toitures et isolations.

Durotect - Asphaltoid - Composit - Nérol

ZURICH & BERNE

# MADAS



La Machine à calculer pour tout bureau technique. (Division entièrement automatique). - Contrôle absolu. - Demander catalogue gratuit N° 100.

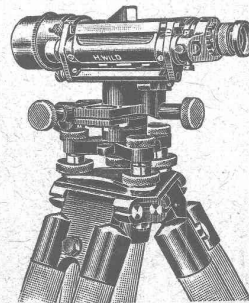
Seuls Fabricants :  
H.-W. EGLI, S. A. ZURICH  
Représentants pour la Suisse :  
**BRIGNONI S. A. ZURICH**  
Gerbergasse, 2

# WILD

Modèles perfectionnés — rendement exceptionnel

## Niveau à lunette Théodolite Universel Télémètre de précision

Mires parlantes — Jalons — Rubans  
Equerres optiques — Loupes  
Rapporteurs - Planimètres - Pantographes  
— Moulinets —

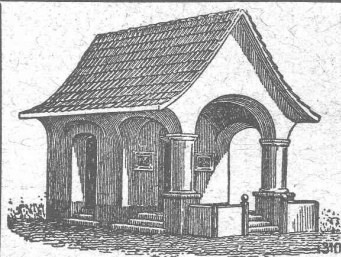


Niveau emballé, 1/6 grandeur naturelle

**S. A. Henri Wild - Heerbrugg**  
Téléphone 95 (St-Gall)

# A. MOREL — HÉLIOGRAPHIE

Jumelles 2 - LAUSANNE - Téléph. 83.27



PLAFONDS, CLOISONS, CORNICHES, PLANCHERS, Revêtements de toutes sortes  
exécutés avec le support pour mortier

## „TREILLAGE EN TERRE CUITE“

sont exempts de toutes fissures, inaltérables aux influences  
atmosphériques, incombustibles et extrêmement durables

Nombreuses références

Demandez prospectus et échantillons

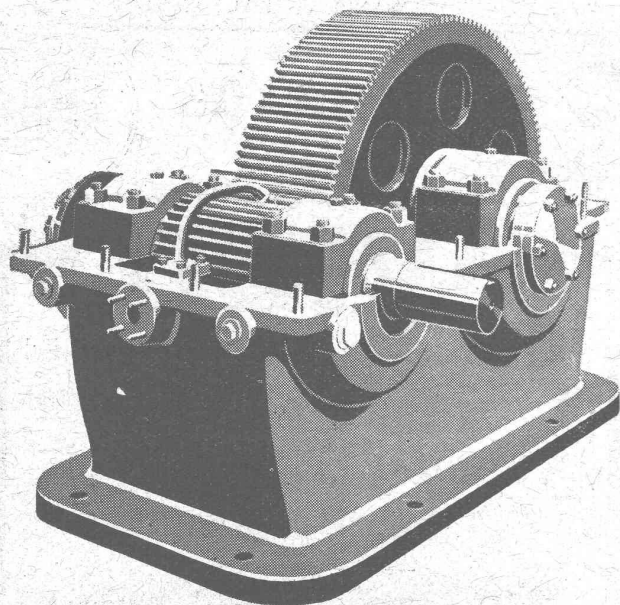
Médailles d'or : Berne 1914. Barcelone 1920

FABRIQUE SUISSE DE TREILLAGE EN TERRE CUITE S. A., LOTZWIL-BERNE

## S. A. DES ENGRENAGES MAAG ZURICH

### Réducteur Maag

Puissance : 450 HP  
Rapport : 725/160 t./min.



Pignon avec dents cémentées et rectifiées.

Roue avec dents rabotées

16 réducteurs livrés à une fabrique de ciment en Belgique.

CARRELAGES - REVÊTEMENTS - MOSAIQUES - ÉVIERS



## Huber & Barbey

LAUSANNE

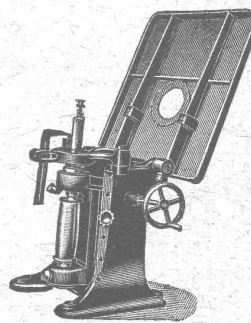
9, Av. du Tribunal Fédéral - Téléph. 62.60

Représentants généraux pour la Suisse  
des Usines Céramiques

VILLEROY & BOCH  
à Mettlach (Sarre)

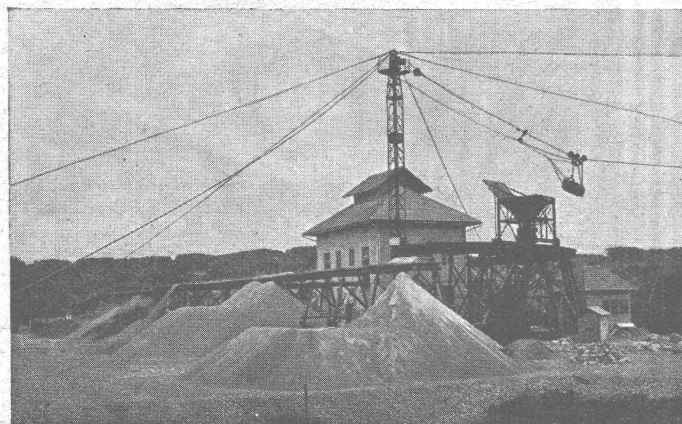
Fournitures - Pose par spécialistes

## MACHINES A BOIS



Toupies en 10 modèles divers.

## MULLER & C<sup>o</sup> BRUGG



## S. A. d'Exploitation des Sables et Graviers

NIDAU (Ct. de Berne) LAUPEN

Tél. 1015/4.58

Téléphone 60

Gravier concassé en diverses grandeurs. —  
Sable de maçonnerie. — Gravier pour fon-  
dation et béton armé proprement lavé  
et assorti. — Sable concassé. — Gravier  
pour jardins.

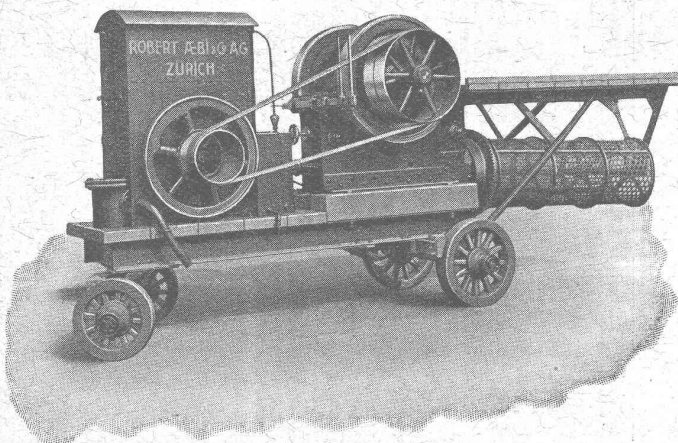
Voie d'embranchement.

Prière d'adresser les demandes à Nidau.



# Installations de concassage avec moteur à huile lourde «UTO»

(FABRICATION SUISSE DE TOUT PREMIER ORDRE)



Coût du combustible pour la fabrication d'un m<sup>3</sup> de ballast **avec le moteur «Uto» :**

**env. 14 centimes**

au lieu de 54 cent. env. avec un moteur à benzine.

**Construction robuste et soignée.**

**La plus grande sûreté de travail.**

Bétonnières, Matériel roulant,  
Explosifs, Appareils de levage,  
Outils, etc.

**ROBERT AEBI & C<sup>ie</sup>, S. A., ZURICH**

Machines d'entreprises - Maison fondée en 1880

## REPRODUCTION de DESSINS

par le procédé à sec. — HÉLIOGRAPHIES négatives, positives et sépia.

Appareils et Ustensiles héliographiques.

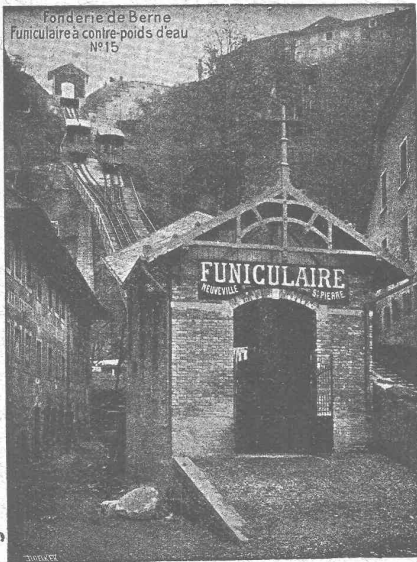
**Berne - Hoirs de A. Messerli - Zurich**

2 Laupenstr., Fondée en 1876 Lavaterst., 61

## Société des USINES de LOUIS de ROLL

Succursale: FONDERIE DE BERNE, à Berne.

Lettres et Télégrammes: Fonderie de Berne, à Berne. Téléphone 10.66



**Appareils de levage :** Ponts roulants, grues pivotantes, grues de chargement, etc., pour commande à bras et commande électrique,

**Matériel de chemins de fer :** Ponts tournants et chariots transbordeurs, branchements et croisements pour voies normales et voies étroites, Barrières.

**Chemins de fer de montagne :** Funiculaires complets avec freins spéciaux (systèmes brevetés), depuis 1898 94 exécutions.

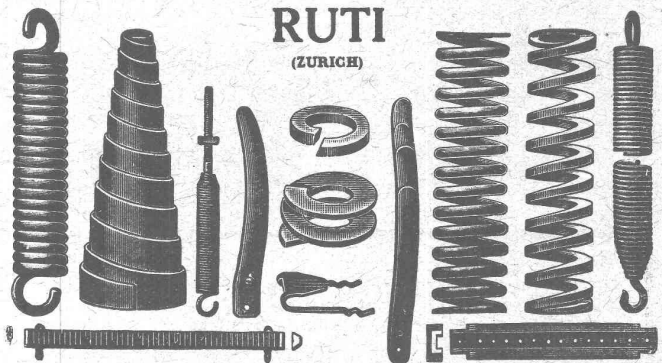
**Superstructures à crémaillère :** Systèmes: Riggenbach, Abt, Strub, Peter, etc.

**Barrages :** Installations métalliques et mécaniques pour barrages et canaux, grilles, machines pour nettoyer les grilles, treuils, etc.

Renseignements sur des installations faites, références. Projets et Devis sont à disposition.

## BAUMANN & C<sup>ie</sup>

Ateliers pour la construction de Ressorts en tous genres.



**RESSORTS EN FIL D'ACIER DE 0,2-50 mm. D'ÉPAISSEUR**  
en fil de laiton, nickel et bronze

pour toutes machines et appareils  
**RESSORTS EN TOLE D'ACIER TREMPÉ BLEUI**  
**RONDELLES A RESSORT**

**Articles techniques pour l'industrie textile**

Calculs pour la capacité de charge à disposition de nos clients.

## DÉCORATIONS EN STAFF

de fabrication spéciale brevetée  
et meilleur équivalent des travaux poussés sur place  
sont achetés par architectes, entrepreneurs  
de préférence chez

**ERNEST HABERER & C<sup>ie</sup> - BERNE**

Téléphone 943

Commandes directes d'après catalogues et travaux d'après plans spéciaux sont promptement exécutés.

Projets avec nos motifs de catalogues pour plafonds, murs, etc., en tous genres et grandeurs, d'après plans donnés, sont fournis gratuitement.

Conditions avantageuses. Catalogues à disposition.

### TRAVAUX DE SCULPTURE

Modèles artistiques pour façades et intérieurs. Groupes pour monuments. Figurines pour décors et ornements de fontaines, colonnes, vases, etc. Exécution en pierre naturelle et artificielle.

IMPRIMERIE LA CONCORDE, Jumelles, 4, LAUSANNE

Imprimés en tous genres.



# Asphalte naturel de Travers

Seules mines d'Asphalte en Suisse.

Reconnu le meilleur Asphalte

Représentants pour la Suisse:

**E.-R. Zetter & Co,**  
à Soleure

Maison fondée en 1843.



Marque de fabrique.

# Flottmann

Spécialité:

Installations complètes à air comprimé pour la perforation de la roche

Nombreuses références

H. FLOTTMANN & CIE Renggerstrasse, 86 ZURICH  
Téléphone: Selnau 1671. Ad. télégr. Flottmann-Zurich.

**Mortaiseuse à chaîne**  
TYPE K.F.

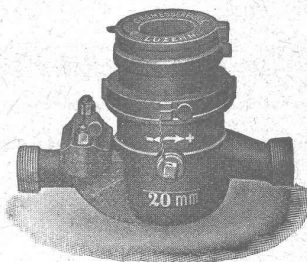
**AVANTAGES:**  
Table réglable verticalement, horizontalement et obliquement.  
Deux guides, dont l'un réglable.  
Débrayage automatique de la chaîne, dans sa position supérieure, la préservant contre l'usure.  
Leviers très sensibles à la manoeuvre, permettant l'usinage des bois les plus noueux.  
Commande directe ou par transmission.

AT. ZH 1111

**ATELIERS DE CONSTRUCTION RAUSCHENBACH S. A.**  
SUISSSE SCHAFFHOUSE FONDÉS EN 1842  
Constructeurs spécialistes de machines modernes à travailler le bois et matériel de scieries

## La Pénurie d'eau et le Gaspillage

sont évités par l'emploi de notre



**COMPTEUR**

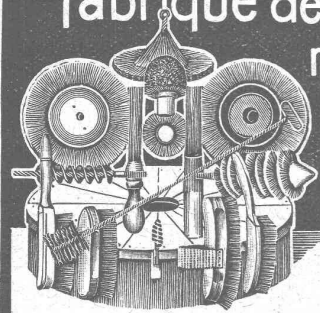
syst. PILATUS: cadran sec

» REUSS: cadran noyé

**ELSTER & Co, Fabrique de compteurs à gaz et à eau**  
Lucerne

Représent. p<sup>r</sup> la Suisse romande: A. MARRO, Ing., Fribourg, Av. Pérolles, 19

## Fabrique de Brosses métalliques



**Jacq. Thoma**  
Winterthour (Suisse)

**Brosses métalliques**  
pour toutes industries.

## Ventilateurs

pour tous les besoins de l'industrie



**Moteurs électriques**

pour tous courants

**G. Meidinger & Co, Bâle**

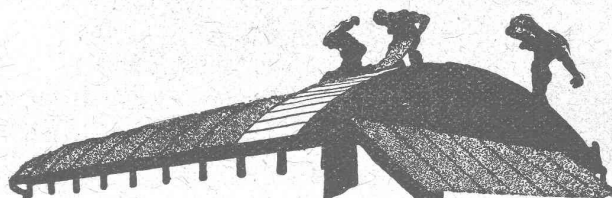


reconnu la meilleure peinture pour l'intérieur et l'extérieur

Très brillante ou mate

Représentant général pour la Suisse: B1 536 g

**C. HAESSIG, Rue Dufour, 53, BALE**



## Bitumitekt

Feutre imprégné et imperméable.

**LA TOITURE IDÉALE**

pour usines, garages, écuries, chalets, etc.

**WALTHER FRICK-GLASS, ALTSTETTEN - ZURICH**  
Fabrique de produits chimiques et techniques.

**Plus de surfaces de béton  
mornes et grises!**

Procédé et produit protégés.

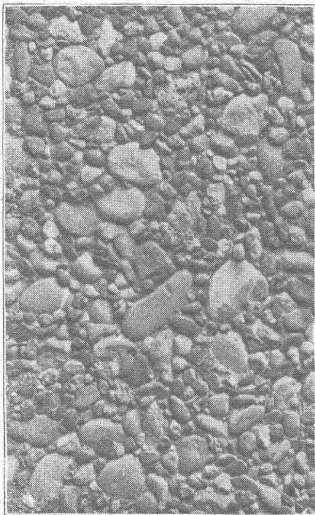


Procédé et produit protégés.

**résout le problème des faces visibles du béton.**

Contex est un vernis qui, appliqué sur le coffrage empêche la prise du béton jusqu'à une certaine profondeur.

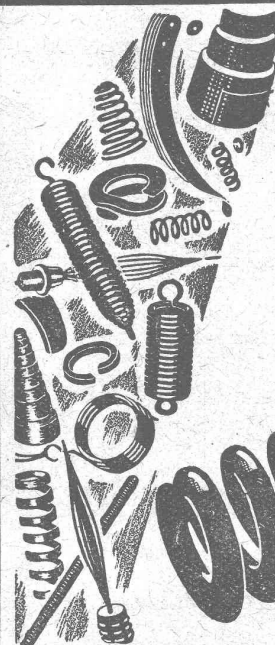
Contex enlève la peau de ciment d'aspect désolant qui cache la belle structure du béton. Après décoffrage on enlève facilement cette peau au moyen d'une brosse métallique ou d'un jet d'eau à haute pression et la structure naturelle du béton apparaît immédiatement. En mettant en œuvre, pour les surfaces, des matériaux choisis, on obtiendra les effets les plus variés.



Si une surface de béton doit être enduite pour une raison quelconque, le traitement au Contex fournira la base garantissant l'adhésion parfaite de l'enduit.

Envoi d'essai, mode d'emploi et prix-courant contre versement de 9 fr. sur compte de chèques postaux I/2122.

Adresse postale: **Contex S. A., Genève.**



**Ressorts**  
en tous genres  
et pour tous les usages.

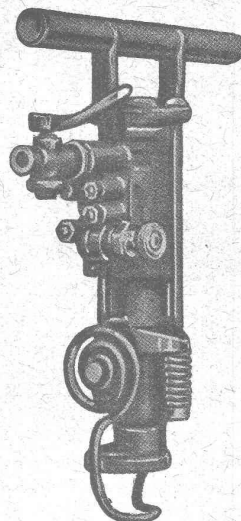
Rondelles à ressort  
pour fixation de vis  
simples et doubles.

Rondelles en acier  
pour bobines Northrop.

Broches Northrop avec  
boutons en métal.

Broches pour machines  
à dévider et à bobiner  
construites d'après brevet éprouvé.

Fabrique de Ressorts  
Feldbach - Zürich  
o J. RUEGG o



Cie  
**Ingersoll - Rand**  
Paris

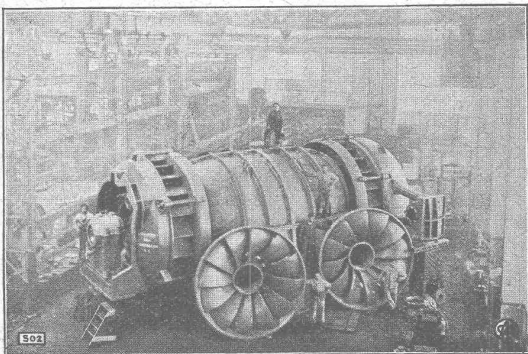
**Le meilleur marteau  
perforateur du monde**

**B.B.R.-13**

Rendement dépassant 30%  
de celui de tous les mar-  
teaux d'autres marques.

Démonstration gratuite sur dé.l.r.

Représentation pour la Suisse :  
**Fritz Marti S.A., Berne**



USINE DE FAAL  
(YUGOSLAVIE)

Turbine Francis double  
de 10.000 CV.  
sous 13,3 m. de chute.

RÉGULATEURS DE PRÉCISION

**TURBINES  
HYDRAULIQUES**

**ATELIERS DES CHARMILLES S. A.**  
GENÈVE

109, Route de Lyon, 109

IMPORTANTES  
INSTALLATIONS

NOMBREUSES  
RÉFÉRENCES

FONDERIE DE FER ET DE BRONZE



# Essoreuses Machines à laver



fonctionnant par pression d'eau ou  
par force électrique

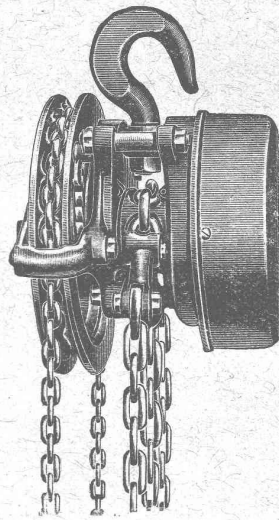
pour  
**MÉNAGE, HOTELS  
HOPITAUX**

## Ad. SCHULTHESS & C<sup>ie</sup>

Mühlebachstr. 62 ZURICH Mühlebachstr. 62

Représentant : Ch. ROLLI, ingr., Montreux

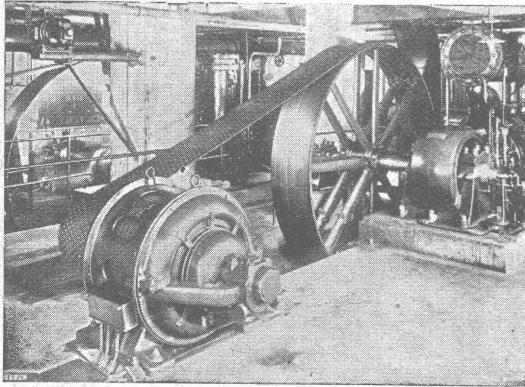
# PALANS RAPIDES « VELOX »



avec système à engrenage  
planétaire complètement  
enfermé, exécution extra  
solide, freinage parfait  
aussi dans locaux humides  
et chauds. Livraison soit  
du dépôt, soit de la fabri-  
que au plus vite. Prix  
sans concurrence. Rabais  
avantageux p<sup>r</sup> revendeurs.

*Demandez offres gratuites !*

**RINIKER & C<sup>ie</sup>**  
**RUPPERSWIL** près Aarau.  
Agent général p<sup>r</sup> la Suisse.



# Courroie « Pieuvre »

✚ brevetée ✚

Rend inutile les enrouleurs.  
Pas de pertes par glissement.  
75 à 80 % de plus de puissance qu'une  
courroie ordinaire.  
6 à 12 % d'économie constante de  
force motrice.

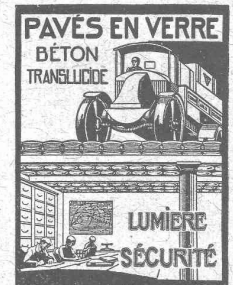
Durée au moins double des courroies ordinaires.

Seuls fabricants: RAUCH & Cie, Meilen

Représentants exclusifs p<sup>r</sup> la Suisse romande:

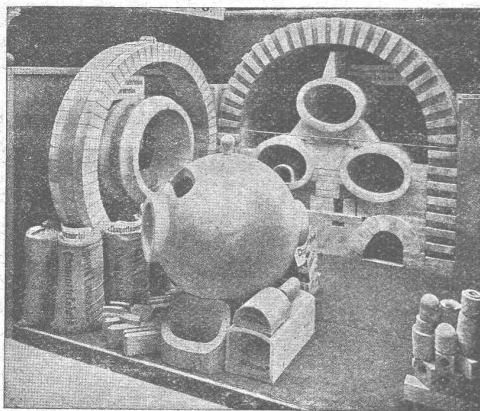
**S. A. BROWN, BOVERI & Cie**  
Bureau Technique de Lausanne.

# MAXIMA



**P. CHIARA & FILS**  
LAUSANNE  
Devis — Téléphone 21.26

# Fabrique de Produits Réfractaires Lausen S. A.



## Lausen (BALE-CAMP.)

Fondée en 1872 Téléphone N° 27

Matériaux réfractaires à l'usage  
de toutes les industries et pour  
tous genres de fours.

**PRODUITS  
RÉSISTANT AUX ACIDES**

Exposition Nationale Berne 1914  
Médaille d'or.

Brevets d'invention  
Marques - Dessins et Modèles

## Bovard & Cie

Ingénieurs-conseils

Bollwerk, 15 Berne Bollwerk, 15  
Téléphone : Bollwerk 49 04

# „Radial”

le tube-réservoir idéal  
p<sup>r</sup> l'écriture artistique  
et au trace-lettres.

GEBRÜDER  
**SCHOLL**  
POSTSTRASSE 3 ZÜRICH

IMPRIMERIE LA CONCORDE  
Jumelles, 4 LAUSANNE Tél. 35.95

**Aciers** pour tous usages

**Courvoisier & fils, Bienne**

# Marbres et Pierres

en toutes dimensions et compositions pour

## la Mosaïque et la Pierre artificielle

Livraison rapide et à bon compte par

### C. BERNASCONI S. A., BERNE

MUESMATTSTRASSE 30

TÉLÉPHONE : BOLLWERK 25.72

# Entreprises électriques O. Burgi & C<sup>ie</sup>, Lausanne

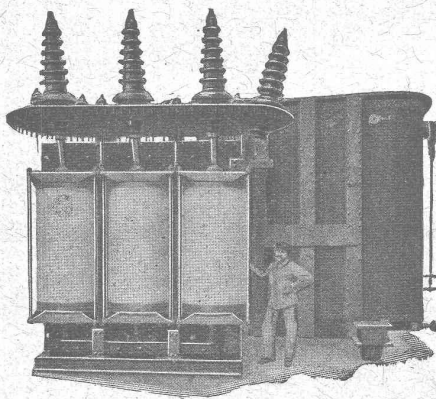
Maison spéciale pour

## la construction de lignes aériennes en tous genres

Procédés brevetés pour montage de câbles sur grandes lignes, écartant tout endommagement extérieur de ceux-ci.



Télégrammes : SAVOISSIENNE AIX-LES-BAINS Téléphone : N° 1 - 2



TRANSFORMATEUR TRIPHASÉ DE 7000 KVA - 90000/22000 VOLTS  
MONTAGE EXTÉRIEUR

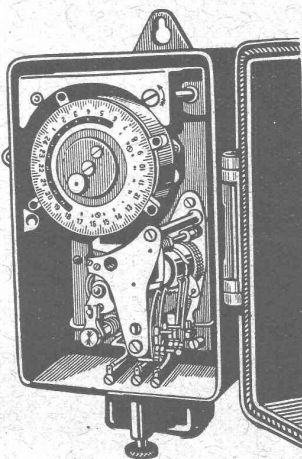
## TRANSFORMATEURS

TOUS GENRES - TOUTES PUISSANCES  
TOUTES TENSIONS

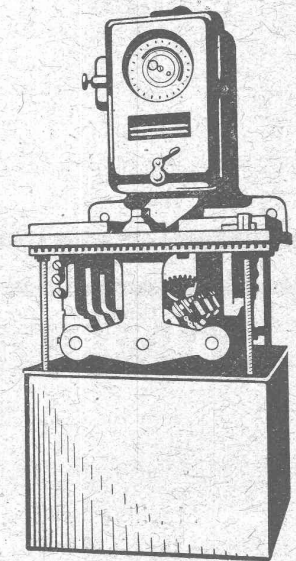
REPRÉSENTANTS DEMANDÉS POUR LA SUISSE

## S. A. DES INTERRUPTEURS AUTOMATIQUES BERNE

Marque **SAIA** déposée

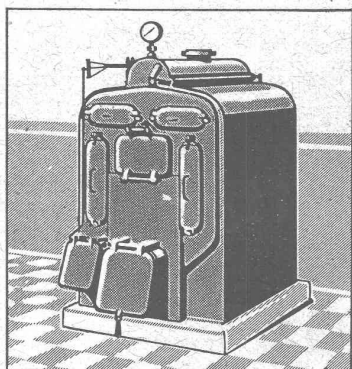


Interrupteurs horaires  
pour éclairage public.  
Interrupteurs de blocage.  
Thermorégulateurs.  
Minuterics.



Interrupteurs à distance.  
Horloges de commutation  
pour compteurs à tarif multiple.  
Horloges de commande.





# SULZER

## Chauffages centraux

Récupération de chaleur. - Chauffage à combustion d'huile.  
Production de chaleur par l'électricité.

**SULZER FRÈRES**, Société Anonyme, **WINTERTHUR**

Bureau à **Lausanne**: 11, rue du Midi, 11. — Téléphone : 8086

RÉFÉRENCES DE PREMIER ORDRE



Entreprise pour construction de  
**Cheminées, Fours**

Société Anonyme  
**JEAN LITZLER**

Klybeckstrasse, 124 **BALE** Téléph. Safran 14.47

Projets et exécution de cheminées d'usine.  
Murage de chaudières à vapeur de tout système. — Construction de fours pour buts techniques.



RÉFÉRENCES DE PREMIER ORDRE

# SUBOX

(BREVETÉ)

**Couleur à base de plomb, formant enduit plombifère**  
**Métallisation au pinceau**

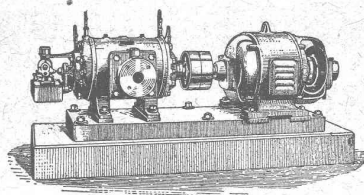
Fabrication : par **S. A. Subox** Langstr. 187, **Zurich 5**.  
Représentant général pour la Suisse : **Paul Kuoni**, Sonnenquai, 3, **Zurich I**. — Représentant pour les cantons de St-Gall, Thurgovie et Appenzel : **S. A. Salzmann & C<sup>ie</sup>**, Geltenwilenstr. 18, **St.-Gall**.

**Demandez prospectus et offres.**

## COMPRESSEURS - POMPES A VIDE

### ESSOREUSES

Machines spéciales pour  
la teinture et l'apprêt.  
*Ires références.*



Machines pour travailler  
les métaux en feuilles.  
*(Système Jæcklin Frères).*

Atel. de Constr.

# BURCKHARDT

Soc. Anon., Bâle