

Zeitschrift: Bulletin technique de la Suisse romande
Band: 52 (1926)
Heft: 16

Werbung

Nutzungsbedingungen

Die ETH-Bibliothek ist die Anbieterin der digitalisierten Zeitschriften. Sie besitzt keine Urheberrechte an den Zeitschriften und ist nicht verantwortlich für deren Inhalte. Die Rechte liegen in der Regel bei den Herausgebern beziehungsweise den externen Rechteinhabern. [Siehe Rechtliche Hinweise.](#)

Conditions d'utilisation

L'ETH Library est le fournisseur des revues numérisées. Elle ne détient aucun droit d'auteur sur les revues et n'est pas responsable de leur contenu. En règle générale, les droits sont détenus par les éditeurs ou les détenteurs de droits externes. [Voir Informations légales.](#)

Terms of use

The ETH Library is the provider of the digitised journals. It does not own any copyrights to the journals and is not responsible for their content. The rights usually lie with the publishers or the external rights holders. [See Legal notice.](#)

Download PDF: 05.01.2025

ETH-Bibliothek Zürich, E-Periodica, <https://www.e-periodica.ch>

SULZER

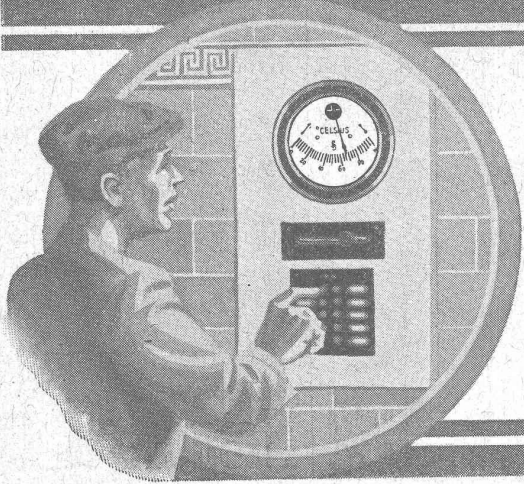
Pompes centrifuges

pour stations de distribution d'eau municipales et communales, toutes exploitations agricoles et industrielles, installations d'accumulation, alimentation de chaudières, irrigation et drainage, service d'incendie, pompage d'eaux d'égout et fonçage de mines. Pompes domestiques à fonctionnement automatique. Pompes sur chariots.

Ventilateurs

hélicoïdaux pour pressions . . . jusqu'à 10 mm de colonne d'eau, à basse pression pour pressions de 10 - 100 mm de colonne d'eau, à moyenne pression p. pressions de 60 - 300 mm de colonne d'eau, à haute pression pour pressions de 60 - 2000 mm de colonne d'eau. Exécutions spéciales livrées pour des débits jusqu'à 500 m³/sec.

SULZER FRÈRES, SOCIÉTÉ ANONYME, WINTERTHUR



Indicateurs électriques de température

pour lecture à centralisation ou locale

Description sur demande

SIEMENS

Dépt. SIEMENS & HALSKE
ZURICH LAUSANNE

FS & Co

ROULEMENTS À BILLES

Fabrique de Roulements à billes de précision.
FICHEL & SACHS S.A. SCHWEINFURT.
Représentation générale pour la Suisse: Amstler & Co Feuerthalen (Suisse)

Pour la Suisse romande : F. KELLER, Ing., rue de Bourg, 33, LAUSANNE

Boreal S. A.

1, rue de Rive **Genève** rue de Rive, 1

Moteurs, Ventilateurs, Pompes, Redresseurs.

Conditions très avantageuses.

(Matériel Ercole Marelli & Co, S. A.)

Brevets d'invention
Marques - Dessins et Modèles

Bovard & Cie
Ingénieurs-conseils

Bollwerk, 15 **Berne** Bollwerk, 15
Téléphone : Bollwerk 4904

Brevets d'Inventions

Cabinet L. FLESCHE, Ingénieur-Conseil,
4, Rue Pichard, **LAUSANNE** Téléphone 91.05

Lattis V. S. en roseaux

pour plafonds sans fentes, économiques et isolants.
Épargnent matériel, travail et salaires. Echantillons sur demande.

TISSERIES DE ROSEAUX RÉUNIES, ZURICH
Téléphone : Limmat 11.63

Offres d'exploitation de Brevets d'invention

IMER & DE WURSTEMBERGER ci-devant E. IMER-SCHNEIDER INGENIEUR CONSEIL GENÈVE

Les propriétaires des brevets suisses suivants désirent entrer en relation avec des fabricants suisses, en vue de la fabrication des articles brevetés, et seraient disposés à céder des licences d'exploitation ou à vendre leurs brevets.

- N° 75 070, **Francisco Rivière é Hijos**, pour « Machine pour la fabrication de grillage métalliques à torsions multiples. »
- N° 77420, **Piero Mariano Salerni**, pour : « Dispositif d'affutage des lames de rasoir de sûreté ».
- N° 81581, **William Oram Renkin**, pour : « Appareil distributeur de matières pulvérulentes »; N° 81821, pour : « Robinet à grand débit »; N° 86286, pour : « Installation pour le transport, au moyen d'air comprimé, de quantités variables de matières pulvérisées et plus particulièrement de charbon pulvérulent ».
- N° 96872, **Achille Milani**, pour : « Processo di decolorazione dell'acido acetico sintetico. »
- N° 102219, **The Libbey Owens Sheet Glass Co.**, pour : « Machine pour l'étrépage de verre en feuilles ».
- N° 101429, **The Mills Equipment Co. Ltd.**, pour : « Cartouchière ».
- N° 98569, **Vickers Ltd.**, pour : « Porte-outil de machine à entailler ou découper le carton et des matières analogues. »

Prière d'adresser les offres ou propositions à **MM. Imer & de Wurstemberger**, ci-devant **M. E. Imer-Schneider**, Ingénieur-Conseil, 59, rue du Stand, à **Genève**, qui les transmettront à qui de droit.

Echange

Famille d'architecte à Lugano désire placer son fils, âgé de 20 ans, dans un bureau d'architecte ou chez un entrepreneur de la Suisse française ou allemande, en échange d'un jeune homme qui pourrait aider dans un bureau d'architecte ou fréquenter les écoles pour apprendre l'italien. Eventuellement pour quelques mois seulement. Vie de famille assurée et demandée. Offres sous chiffres **G. 8518 C.**, à **Publicitas S. A., Lugano**.

JEUNE ÉLECTRO-TECHNICIEN cherche place

évent. aussi comme dessinateur, sachant l'allemand et le français. Offres sous chiffre **186**, à **l'Indicateur vaudois**.

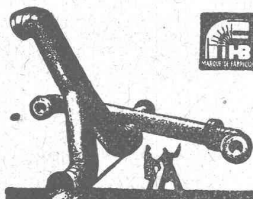
Brevets d'invention marques - dessins et modèles

A. BUGNION

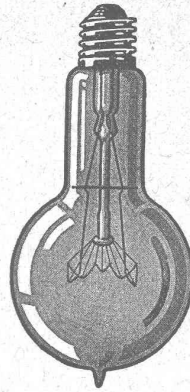
Physicien diplômé de l'École Polytechnique Fédérale. Ancien élève de l'École supérieure d'Electricité, à Paris.

Ancien expert technique au Bureau fédéral de la Propriété Intellectuelle.

Corraterie, 13 **GENÈVE** Corraterie, 13
Téléphone Stand 79.20



Tuyaux en tôle pour tous usages
H. Bertram
Bâle, Voie des Sens 101



LAMPES

à filament étiré

1 Watt et 1/2 Watt

Fabrication exclusivement suisse

LUMIÈRE S.A.
GOLDAU (Suisse)

IMPRIMERIE LA CONCORDE

Jumelles 4, - LAUSANNE - Tél. 35.95

Brevets d'invention

Les titulaires des brevets suisses suivants désirent s'entendre de quelque manière que ce soit et à des conditions raisonnables avec des industriels établis en SUISSE, en vue d'en assurer la mise en œuvre et l'exploitation dans ce pays :

- N° 409 051 (A. Ide et G. Bailleux). — Dispositif de transmission de mouvement et de changement de vitesse pour automobiles.
- N° 407 063 (Sté A. Thomas & C^o). — Perfectionnements aux carburateurs pour moteurs à explosions.
- N° 97940 (Sté A. Thomas & C^o). — Carburateur conjugué p^r moteurs à explosion.
- N° 440 580 (N. Lemlyn) — Commutateur électrique à rupture brusque.
- N° 90 398 (P. Arnoult) — Dispositif de prise de courant.

S'adresser à l'Office des Inventions **L. Duvinage**, à **Bruxelles**.

Brevets d'invention dessins et modèles

Nægeli & C^{ie}

Ingénieurs - Conseils

BERNE

Waghausgasse 1

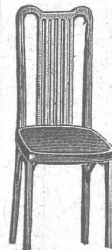
Téléphone Christoph 3407

S. A. FABRIQUES DE MEUBLES Horgen-Glaris à Horgen

Maison suisse la plus importante pour

AMEUBLEMENT

de Salles de concert, théâtres, cinémathèques, restaurants, cafés, salles à manger, vestibules etc.



Cartons Bitumés S. C.

Téléph. : Bollwerk 17.91

Schauplatzgasse, 23^{III}

BERNE

Rue des Spectacles, 23^{III}

Téléph. : Bollwerk 17.91

(Centrale de vente des fabriques suisses de carton bitumé)

Vente exclusive de :

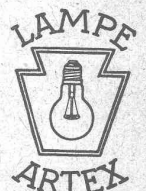
Cartons bitumés - Ciment ligneux - Mastic d'asphalte - Masse collante

de toutes les fabriques suisses de carton bitumé.



Exigez les Lampes Suisses monowatt «AARAU», à remplissage gazeux «ARTEX» dont la bonne qualité est éprouvée.

USINES DE LAMPES ÉLECTRIQUES, AARAU S. A.
AARAU



Société Suisse des Explosifs

Usine et siège à GAMSEN près Brigue (Valais)

Explosifs de sûreté :

GAMSITE

PLASTAMMITE ◦ SIMPLONITE

Dynamites à tous dosages

Dynamite „Antigel“

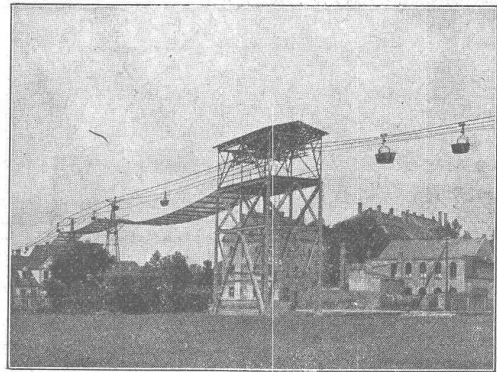
Mèches et Détonateurs

Tous accessoires pour le tir des Mines

Télégrammes : „Explosifs-Brigue“

Téléphone : N° 15, Brigue

BLEICHERT



Chemin aérien « Bleichert »
pour une usine électrique.

ADOLF BLEICHERT & Co. LEIPZIG

Installations de chargement et de transport

REPRÉSENTANTS POUR LA SUISSE :

ROBERT AEBI & C^{IE}, S. A., ZURICH

Cheminée économique

+ Brevet 88876

favorisant
l'aération

Briques
Moëllons
Hourdis
Planelles

chez

ZIEGEL A.-G., ZURICH

Téléphone : SELNAU 66.98

Dépôtaires : Gétaz-Romang-Ecoffey, Lausanne et Vevey.

Paul Mayer, S. A., Fribourg.

Rychner Frères & Cie, Neuchâtel.

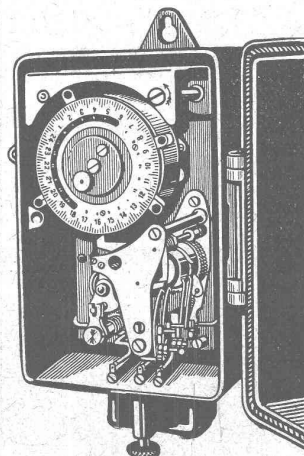
S.A. DES INTERRUPTEURS AUTOMATIQUES

— BERNE —

Marque

SAIA

déposée

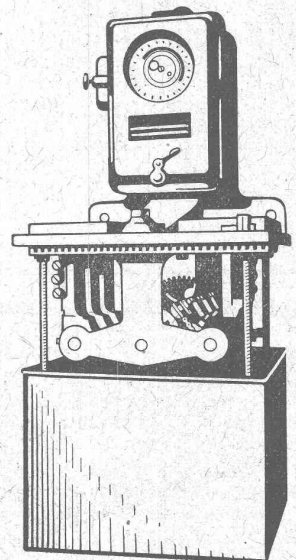


Interrupteurs horaires
pour éclairage public.

Interrupteurs de blocage.

Thermorégulateurs.

Minuterics.



Interrupteurs à distance.

Horloges de commutation
pour compteurs à tarif multiple.

Horloges de commande.

Installations sanitaires - Maison Daniel Perret

LAUSANNE, 6-8, Av. de Béthusy — Perret frères, LAUSANNE

Installation d'Usines, Villas, Salles de bains
simples et modernes. — Système anglais.

MAGASIN D'EXPOSITION ET DE VENTE
Maison fondée en 1888. TÉLÉPHONE 9085.

VENTILATION S. A.

Filtres

Turbines à air

Ventilateurs

Stæfa

Ateliers à St-Louis (Alsace)

Humidification — Chauffage — Ventilation générale —
Réduction des buées — Dépoussérage des cardes par le
vide — Transport de copeaux — Séchoirs perfectionnés

PAPIERS héliographiques, calques et à dessin.

COPIES DE PLANS EN TOUS GENRES

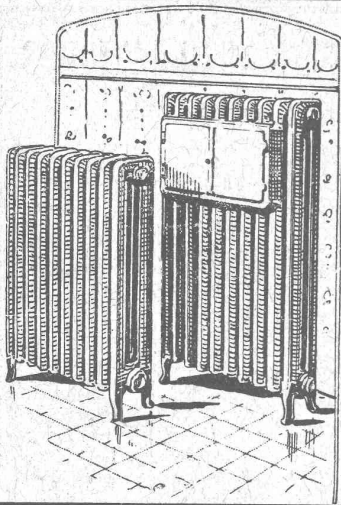
ED. ÆRNI-LEUCH, BERNE

Ebol

Enduit noir pour l'augmentation de l'étanchéité
du béton. Protège le béton et les métaux contre
l'eau acidulée, les eaux de terrains marécageux,
etc. Moyen anti-rouille.

DEMANDEZ PRIX ET ÉCHANTILLONS

E. BECK, fabricant de produits d'asphalte, PIETERLEN



CHAUFFAGES CENTRAUX

Installations de
Cuisines et Buanderies

C. BOULAZ & Cie

Anciennement
Maison H. Moulin

LAUSANNE

Manufacture de Papiers BAUMGARTNER & Co

LAUSANNE et RENENS

Spécialité de Papiers
utilisés dans l'Industrie du Bâtiment.

Cendres & Métaux S. A.

Succ. de
Aufranc & Co S. A.

Bienne

Soudure argent
pour
tout usage
(env. 50 sortes.)
Or - Argent - Platine

MAXIMA



**PLANCHERS
TRANSLUCIDES**
en béton armé avec pavés „Maxima“
P. CHIARA & FILS
Téléphone 2122 LAUSANNE Téléphone 2122

TUYAUX FONTE DE CHOINDEZ

FRANCILLON & Co

LAUSANNE

SOCIÉTÉ ANONYME

TUBES ACIER A EMBOITEMENT

Papiers à dessin

à calquer et millimétrés pour architectes, ingénieurs, etc.

Collection d'échantillons et prix sur demande à

METTLER & CURCHOD

Jumelles, 3 LAUSANNE Tél. 26.05

La peinture métallique

DOCOFER

protectrice contre la rouille

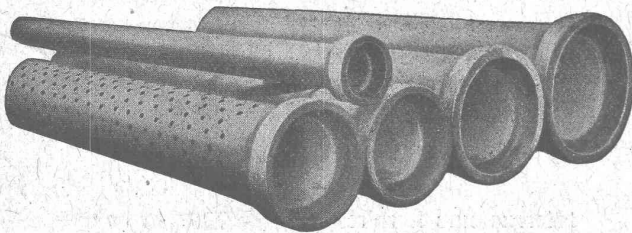
est un produit suisse hautement recommandable.

Résistant aux influences atmosphériques, d'un éclat permanent, sans aucun danger d'intoxication, d'un grand rendement et d'un prix modique.

Seuls fabricants :

HANS DOLD & Cie, Wallisellen - Zurich

Adresse télégr. : « Docolac ». — Téléph. : Wallisellen 84.



Longueurs utiles 2 à 3,60 m. Diamètres 150 à 2000 mm.

Haute résistance à l'écrasement et à la flexion.

Tuyaux Vianini

en béton armé

pour turbines, conduites d'eau potable, égoûts,
conduites à purin, canalisations, etc., jusqu'à
10 atm. de pression de service.

Tous nos tuyaux sont garantis étanches et fabriqués avec
du béton résistant aux acides.

Desmeules Frères, Granges-Marnand et Sté Internat. des poutres Siegwart, Lucerne

Asphalte naturel de Travers

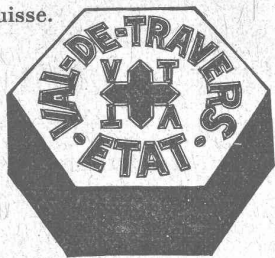
Seules mines d'Asphalte en Suisse.

Reconnu le meilleur Asphalte

Représentants pour la Suisse:

E.-R. Zetter & Co,
à Soleure

Maison fondée en 1843.



Marque de fabrique.

IMPRIMERIE LA CONCORDE

Direction :

LAUSANNE

Th. Pache-Tanner
J. Pache-Vuitel

JUMELLES, 4
Téléphone 35 95

Impressions commerciales et artistiques

Tirages en couleurs, illustrations, Labeurs

Journaux, volumes, brochures, catalogues

Circulaires :: Enveloppes :: Programmes

Cartes de visite et d'adresse, Obligations

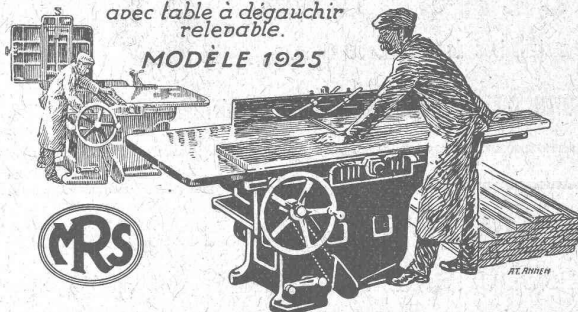
Faire-part, Registres :: Algèbre, Musique



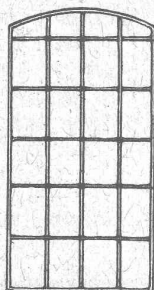
Raboteuse-Dégauchisseuse combinée

avec table à dégauchir relevable.

MODÈLE 1925



ATELIERS DE CONSTRUCTION RAUSCHENBACH SA
FONDÉS EN 1842 **SCHAFFHOUSE (SUISSE)**
Constructeurs spécialistes de machines modernes à travailler le bois et matériel de scieries.



Fenêtres et Portes
métalliques.

Lanternaux

à vitrages sans mastic.

S. A. BUSS - BALE

Marque de fabrique déposée



reconnu la meilleure peinture pour
l'intérieur et l'extérieur

Très brillante ou mate

Représentant général pour la Suisse : B1 536 g

C. HAESSIG, Rue Dufour, 53, BALE

INDICATEUR VAUDOIS

Livre d'adresses de Lausanne et du Canton de Vaud. — Dans toutes librairies.

Garantie

contre les ouragans

Eternit

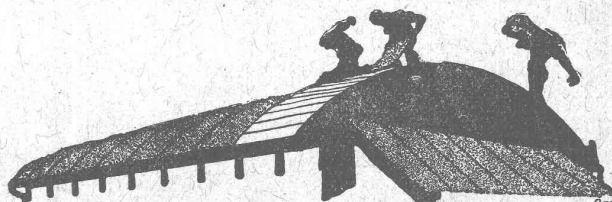


Eternit Niederurnen

Excellente ardoise pour couvertures
et revêtements de façades

Durée illimitée
Garantie 10 ans

Revêtements intérieurs de plafonds
et parois



Bitumitekt

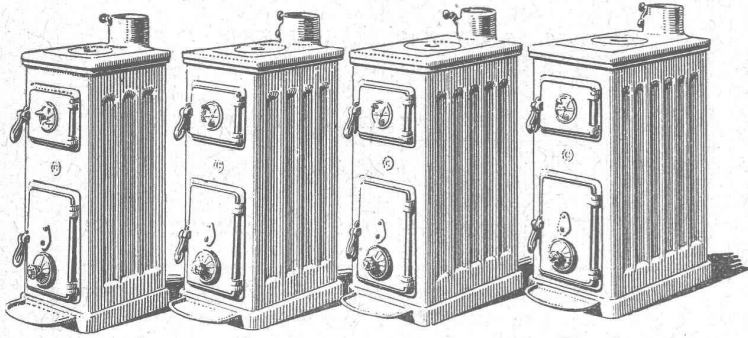
Feutre imprégné et imperméable.

LA TOITURE IDÉALE
pour usines, garages, écuries, chalets, etc.

WALTHER FRICK-GLASS, ALTSTETTEN - ZÜRICH
Fabrique de produits chimiques et techniques.



∞ SOCIÉTÉ DES USINES DE LOUIS DE ROLL ∞
SUCCURSALE: **USINE DE CLUS** CT. DE SOLEURE



**Petites
Chaudières sectionnées „Clus”**

SÉRIE D

pour le chauffage d'appartements,
de petites maisons, etc.

Prospectus sur demande.

Livrables par les maisons
d'installation pour chauffage central.

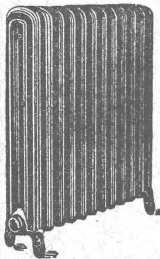
Ascenseurs OTIS Monte-charges

130 000 Installations dans le monde entier.

30 000 installations en Europe.

ASCENSEURS OTIS : Fabrique à Zurich, Birmensdorferstr. 273. — **LAUSANNE** : Galeries du Commerce, Tél. 93.21

MANUFACTURE de Produits Céramiques et Réfractaires S. A. LAUSEN
PRODUITS RÉFRACTAIRES : BRIQUES, PLANELLES, DALLES, MORTIER, MOUFLES, CREUSETS
Carrelages céramiques rouges et jaunes. Briques de parement
TUYAUX EN GRÈS, AUGES, CUVES — KLINKERS — BRIQUES ÉMAILLÉES



CALORIE S. A.

Lausanne - Genève
Montreux
Sion - Brigue
Martigny
Fribourg - Bienne
Neuchâtel
La Chaux-de-Fonds
Paris - Lyon

Chauffages centraux - Ventilation - Sanitaires - Cuisines d'hôtels.

Société Suisse d'Explosifs Cheddite et Dynamite

Bureau à Liestal : Tél. 182. Usines à Isleten (Ct. d'Uri) et Liestal

livre à des conditions avantageuses

DYNAMITE de toutes forces

Explosifs de sûreté 1^{re} qualité

CHEDDITE ET TELSITE
MÈCHES ET DÉTONATEURS

Agents généraux pour la Suisse romande :

PETITPIERRE FILS & C^o, NEUCHÂTEL
TÉLÉPHONE 3.15

