

Objektyp: **Advertising**

Zeitschrift: **Bulletin technique de la Suisse romande**

Band (Jahr): **52 (1926)**

Heft 18

PDF erstellt am: **13.09.2024**

Nutzungsbedingungen

Die ETH-Bibliothek ist Anbieterin der digitalisierten Zeitschriften. Sie besitzt keine Urheberrechte an den Inhalten der Zeitschriften. Die Rechte liegen in der Regel bei den Herausgebern.

Die auf der Plattform e-periodica veröffentlichten Dokumente stehen für nicht-kommerzielle Zwecke in Lehre und Forschung sowie für die private Nutzung frei zur Verfügung. Einzelne Dateien oder Ausdrucke aus diesem Angebot können zusammen mit diesen Nutzungsbedingungen und den korrekten Herkunftsbezeichnungen weitergegeben werden.

Das Veröffentlichen von Bildern in Print- und Online-Publikationen ist nur mit vorheriger Genehmigung der Rechteinhaber erlaubt. Die systematische Speicherung von Teilen des elektronischen Angebots auf anderen Servern bedarf ebenfalls des schriftlichen Einverständnisses der Rechteinhaber.

Haftungsausschluss

Alle Angaben erfolgen ohne Gewähr für Vollständigkeit oder Richtigkeit. Es wird keine Haftung übernommen für Schäden durch die Verwendung von Informationen aus diesem Online-Angebot oder durch das Fehlen von Informationen. Dies gilt auch für Inhalte Dritter, die über dieses Angebot zugänglich sind.

Ein Dienst der *ETH-Bibliothek*
ETH Zürich, Rämistrasse 101, 8092 Zürich, Schweiz, www.library.ethz.ch

<http://www.e-periodica.ch>

SULZER

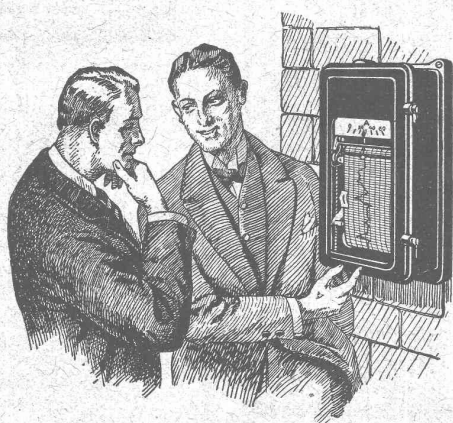
Pompes centrifuges

pour stations de distribution d'eau municipales et communales, toutes exploitations agricoles et industrielles, installations d'accumulation, alimentation de chaudières, irrigation et drainage, service d'incendie, pompage d'eaux d'égout et fonçage de mines. Pompes domestiques à fonctionnement automatique. Pompes sur chariots.

Ventilateurs

hélicoïdaux pour pressions . . . jusqu'à 10 mm de colonne d'eau, à basse pression pour pressions de 10 - 100 mm de colonne d'eau, à moyenne pression p. pressions de 60 - 300 mm de colonne d'eau, à haute pression pour pressions de 60-2000 mm de colonne d'eau. Exécutions spéciales livrées pour des débits jusqu'à 500 m³/sec.

SULZER FRÈRES, SOCIÉTÉ ANONYME, WINTERTHUR



La courbe de l'enregistreur Siemens est explicite

Elle vous donne une image fidèle du fonctionnement de toutes vos machines. Elle indique chaque défaut de machines, de moteurs ou de réseau, vous montre où vous devez intervenir et où des améliorations d'exploitation sont possibles ou nécessaires. Les enregistreurs Siemens se distinguent par leur grande sécurité de fonctionnement. Ils sont faciles à entretenir et peuvent être adaptés à toutes les conditions d'exploitation.

Les grandeurs suivantes peuvent être enregistrées par les appareils Siemens :

Intensité, tension, puissance, cos. φ, fréquence, temps.

Renseignements sans frais ni engagement pour vous.

S. A. des Produits Electrotechiques

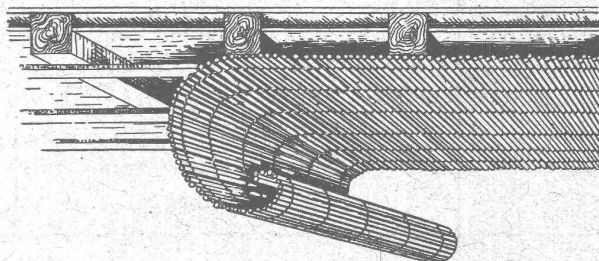
SIEMENS

ZURICH — BERNE — LAUSANNE



On cherche pour importante fabrique en Espagne un bon **technicien-mécanicien-dessinateur**

ayant grande pratique. (Affaire lait condensé). — Faire offres, avec prétentions et curriculum vitae détaillé sous chiffre 188, à l'Indicateur Vaudois, Lausanne.



Lattis V. S. en roseaux

pour plafonds sans fentes, économiques et isolants. Epargnent matériel, travail et salaires. Echantillons sur demande.

TISSERIES DE ROSEAUX RÉUNIES, ZURICH

Téléphone : Limmat 44.63

Jeune homme

19 ans, sérieux, connaissant le français et l'italien, ayant suivi les cours du technicum, cherche place de dessinateur dans entreprise de construction pour se perfectionner. Prétentions modestes. Offres sous chiffres P 15 640 C, à Publicitas, La Chaux-de-Fonds.

Brevets

d'Inventions

Cabinet L. FLESCHE, Ingénieur-Conseil, 4, Rue Pichard, LAUSANNE Téléphone 91.05

LANDIS & GYR SA

ZOUG

Compteurs d'électricité

Wattmètres - Système Ferraris

Interrupteurs horaires



ÉCOLE POLYTECHNIQUE FÉDÉRALE

Les chaires suivantes sont mises au concours pour le 1^{er} octobre 1926 ou plus tard :

1. chaire de statique appliquée I, construction de bâtiments et de ponts en bois et fer (jusqu'ici : constructions civiles I, construction de ponts I et III, constructions métalliques et chapitres choisis au 8^e semestre de l'école du génie civil, et constructions en fer à l'école de mécanique) ;

2. chaire de statique appliquée II, construction de bâtiments et de ponts en pierre, béton et béton armé (jusqu'ici : constructions civiles II, construction de ponts II, constructions en béton armé et chapitres choisis au 8^e semestre) ;

3. chaire de statique appliquée, fondations et construction de bâtiments à l'école d'architecture.

La chaire indiquée sous 2 a déjà été mise au concours dans un sens plus restreint en juin 1926. La chaire mentionnée sous 3 est soumise encore à l'approbation du Conseil fédéral ; elle sera probablement pourvue par voie de promotion d'un membre actuel du corps enseignant.

Les offres accompagnées d'un curriculum vitæ et de pièces justifiant l'aptitude scientifique et pratique du candidat doivent être adressées, avant le 10 septembre 1926, au soussigné qui donnera de plus amples renseignements à ceux qui en feront la demande.

Zurich, le 11 août 1926.

*Le Président du Conseil de l'Ecole
polytechnique fédérale :*

ROHN.

On demande pour une période de quatre à cinq mois un bon

dessinateur-architecte

capable de faire le projet. Faire offres en indiquant références et prétentions sous chiffre **N 54 974 X**, à **Publicitas, Genève.**

Chaînes et roues

en tous genres, à prix modérés



Jos. Brun Sempacherstrasse 5
LUCERNE

Chocolaterie

située en Belgique, à vendre.

Usine bien outillée et en pleine activité. Pour renseignements s'adresser sous chiffre **190** à l'Indicateur Vaudois, Lausanne.

Brevets d'invention

marques - dessins et modèles

A. BUGNION

Physicien diplômé de l'Ecole Polytechnique Fédérale.

Ancien élève de l'Ecole supérieure d'Electricité, à Paris.

Ancien expert technique au Bureau fédéral de la Propriété Intellectuelle.

Corraterie, 13 **GENÈVE** Corraterie, 13
Téléphone Stand 79.20

Le propriétaire du brevet suisse N° 408 059 — J. Carlet — « Appareil pour laver, rincer et essorer le linge », désire céder ce brevet d'invention ou des licences d'exploitation à des fabricants suisses.

Pour renseignements s'adresser à **F. Rabilloud**, Ing.-Conseil, 14, rue du Mont-Blanc, **Genève.**

CALCULS DE STABILITÉ

Projets - Devis - Mise en soumission - Surveillance - Expertise
BÉTON ARMÉ et CONSTRUCTIONS DIVERSES

A. PARIS, Ingénieur-Conseil indépendant
des brevets et des entreprises
Petit Beaulieu, av. Beaulieu **LAUSANNE** :: Téléph. 46.92

„ALBECO“

Huile pour Automates
Huile soluble à l'eau
Huile pour Moteurs
Huile d'Adhésion
pr. courroies
Graisses industrielles

Demandez offres :-

Albert Erb & C^{ie}, Bâle

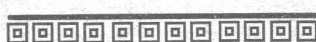
Téléphone B. 31.81



Fermetures à rouleau en tôle d'acier

pour
garages, vitrines, portes,
etc.

Hartmann & C^{ie}
Bienne



Brevets d'invention

dessins et modèles

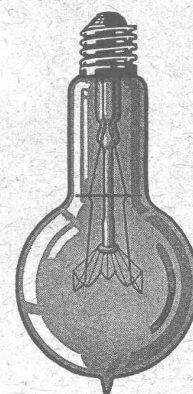
Nægeli & C^{ie}

Ingénieurs - Conseils

BERNE

Waghausgasse 1

Téléphone Christoph 3407



LAMPES

à filament étiré

1 Watt et 1/2 Watt

Fabrication exclusivement suisse

LUMIÈRE S.A.
GOLDAU (Suisse)

Manufacture de Papiers
BAUMGARTNER & C^o
LAUSANNE et RENENS

Spécialité de Papiers
utilisés dans l'Industrie du Bâtiment.

Cartons Bitumés S. C. (Centrale de vente des fabriques suisses de carton bitumé)

Téléph. : Bollwerk 17.91 — Schauplatzgasse, 23^{III} **BERNE** Rue des Spectacles, 23^{III} — Téléph. : Bollwerk 17.91

Vente exclusive de :

Cartons bitumés - Ciment ligneux - Mastic d'asphalte - Masse collante

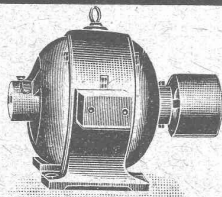
de toutes les fabriques suisses de carton bitumé.

Installations sanitaires - Maison Daniel Perret

LAUSANNE, 6-8, Av. de Béthusy — Perret frères, LAUSANNE

Installation d'Usines, Villas, Salles de bains
simples et modernes. — Système anglais.

MAGASIN D'EXPOSITION ET DE VENTE
Maison fondée en 1888. **TELÉPHONE 9085.**



Boreal S. A.

1, rue de Rive Genève rue de Rive, 1
Moteurs, Ventilateurs, Pompes, Redresseurs.

Conditions très avantageuses.

(Matériel Ercole Marelli & C°, S. A.)

PAPIERS héliographiques, calques et à dessin.

COPIES DE PLANS EN TOUS GENRES

ED. ÆRNI-LEUCH, BERNE



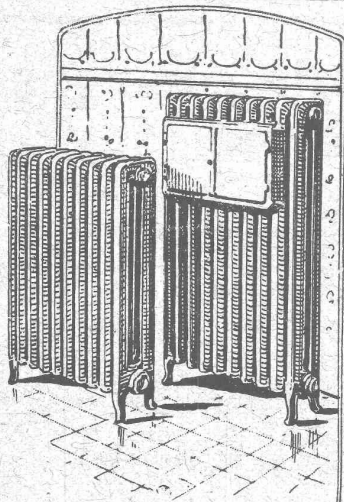
S. A. FABRIQUES DE MEUBLES

Horgen-Glaris à Horgen

Maison suisse la plus importante pour

AMEUBLEMENT

de Salles de concert, théâtres, ciné-
matographes, restaurants, cafés, salles à manger,
vestibules etc.



CHAUFFAGES CENTRAUX

Installations de
Cuisines et Buanderies

C. BOULAZ & Cie

Anciennement
Maison H Moulin

LAUSANNE

Brevets d'invention

Marques - Dessins et Modèles

Bovard & Cie

Ingénieurs-conseils

Bollwerk, 15 Berne Bollwerk, 15

Téléphone : Bollwerk 4904

Cendres & Métaux s. a.

Succ. de

Aufranc & C° S. A.

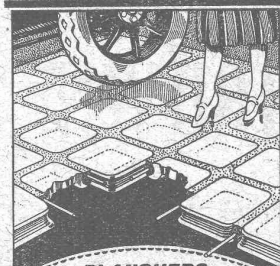
Bienne

Soudure argent

pour
tout usage
(env. 50 sortes.)

Or - Argent - Platine

MAXIMA



**PLANCHERS
TRANSLUCIDES**
en béton armé avec pavés „Maxima“
P. CHIARA & FILS
Téléphone 21.29 LAUSANNE Téléphone 21.34

Papiers à dessin

à calquer et mil-
limétrés pour archi-
tectes, ingénieurs, etc.

Collection d'échantillons et prix sur demande à

METTLER & CURCHOD

Jumelles, 3 LAUSANNE Tél. 26.05

Ebol

Enduit noir pour l'augmentation de l'étanchéité
du béton. Protège le béton et les métaux contre
l'eau acidulée, les eaux de terrains maré-
cageux, etc. **Moyen anti-rouille.**

DEMANDEZ PRIX ET ÉCHANTILLONS

E. BECK, fabricant de produits d'asphalte, PIETERLEN

La peinture métallique

DOCOFER

protectrice contre la rouille

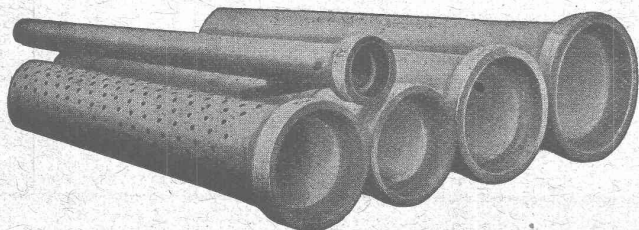
est un produit suisse hautement recommandable.

Résistant aux influences atmosphériques, d'un éclat
permanent, sans aucun danger d'intoxication, d'un
grand rendement et d'un prix modique.

Seuls fabricants :

HANS DOLD & Cie, Wallisellen - Zurich

Adresse télégr. : « Docolac ». — Téléph. : Wallisellen 84.



Longueurs utiles 2 à 3,60 m. Diamètres 150 à 2000 mm.

Haute résistance à l'écrasement et à la flexion.

Tuyaux Vianini

en béton armé

pour turbines, conduites d'eau potable, égoûts,
conduites à purin, canalisations, etc., jusqu'à
10 atm. de pression de service.

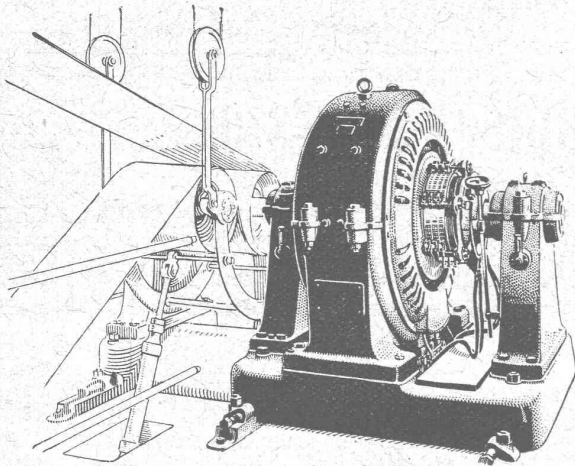
Tous nos tuyaux sont garantis étanches et fabriqués avec
du béton résistant aux acides.

Desmeules Frères, Granges-Marnand et Sté Internat. des poutres Siegart, Lucerne

SOCIÉTÉ ANONYME

BROWN, BOVERI & C^{ie}, BADEN (Suisse)

Bureau Technique pour la Suisse Romande : Lausanne, Avenue de la Gare, 3 :: Téléphone 2159



Moteur à c. c. de 120 HP, vitesse 50-1000 t. p. m.

Commandes électriques

pour installations industrielles

Commande individuelle

dans les fabriques de papier

Commande de défibreuses

et Commande réglable

de machines à papier

Ascenseurs **OTIS** Monte-charges

130 000 installations dans le monde entier.

30 000 installations en Europe.

ASCENSEURS OTIS : Fabrique à Zurich, Birmensdorferstr. 273. — LAUSANNE : Galeries du Commerce, Tél. 93.21



La Toilette Moderne par le Distributeur de savon liquide

LISODIS

Indispensable dans tous bâtiments : salles de bain, toilettes, etc.

Seuls fabricants :

Société Anonyme LE LISODIS, Sainte-Croix.

Hygiénique, Pratique, Economique.

INSTALLATIONS SANITAIRES

WILLIAM DÉPIERRAZ

Ancien associé de la Maison Dépierraz & Noverraz.

Entrée rue de Bourg, 27 — Ruelle de Bourg, 3 — LAUSANNE

Téléphone : Bureaux et Ateliers 87.28 - Téléphone : Appartement 50.06

Spécialité d'installation de chauffe-eau électr. CUMULUS

Appareillage, Ferblanterie et Couverture, Entretien, Réparations.

PRIX MODÉRÉS — TRAVAIL CONSCIENCIEUX — DEVIS SUR DEMANDE



Exigez les Lampes Suisses monowatt «AARAU», à remplissage gazeux «ARTEX» dont la bonne qualité est éprouvée.

USINES DE LAMPES ÉLECTRIQUES, AARAU S. A.
AARAU



ATLAS - Outils pneumatiques - Appareils de vernissage
NOTZ & C^o, BIENNE

FS & Co

ROULEMENTS À BILLES
 Fabrique de Roulements à billes de précision
 FICHEL & SACHS S.A. SCHWEINFURT
 Représentation générale pour la Suisse: Amsler & Co Feuerthalen (Suisse)

Pour la Suisse romande : F. KELLER, Ing., rue de Bourg, 33, LAUSANNE

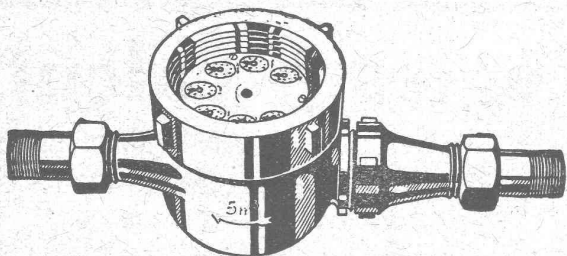
Ingénieurs, Architectes, Entrepreneurs, Industriels

favorisez de vos ordres
les maisons qui remet-
tent leurs annonces au
Bulletin technique.
Engagez de même vos
fournisseurs à utiliser
cette publicité haute-
ment rémunératrice.

COMPTEURS à EAU

CADRANS NOYÉS et CADRANS SECS

Réparations de tous systèmes. — DEMANDEZ PROSPECTUS



A. Bürgin & C^{ie}, Fabrique suisse de compteurs à eau, **Bâle**

Station de vérification 4

Téléphone : Birsig 3139

Seule fabrique suisse fabriquant ses compteurs entièrement en Suisse.

C^{ie} Ingersoll-Rand, Paris

INSTALLATIONS POUR PERFORATION PNEUMATIQUE

Marteaux
perforateurs

Appareils
d'injection
de
ciment

Treuil
à air



Marteaux
destructeurs
« Destructor »

Machines
à
forger
« Leyner »

Sondeuses

Compresseurs transportables et stationnaires

Représentation générale pour la Suisse :

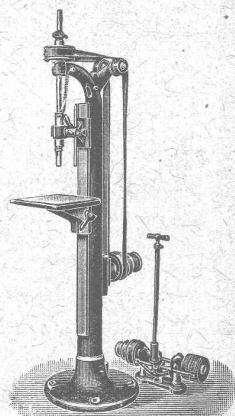
FRITZ MARTI, S. A., BERNE

Schweiter

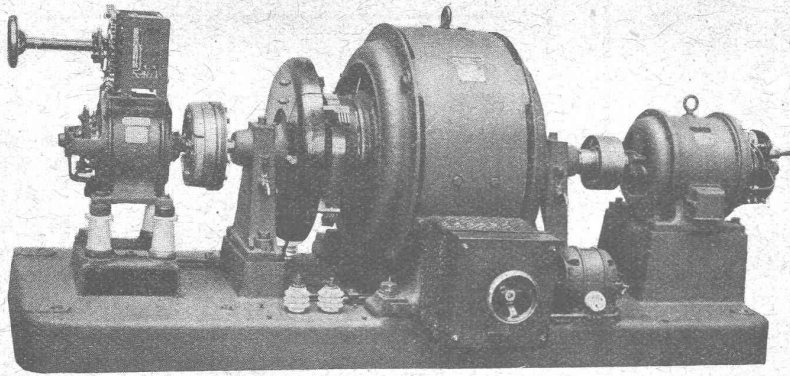
S. A. Horgen - Zurich
Ateliers de Construction

Perceuses
simples ou multiples,
SENSITIVES
Pratiques
&
Précises

Demandez le catalogue.



SÉCHERON



SÉCHERON
2068

Groupe convertisseur triphasé-continu 1450 t/m. composé :
d'une génératrice à courant continu, 10 000 V. 0.2 amp. ;
d'une génératrice à courant continu, 125 V. 12 amp. ;
d'un moteur triphasé, 216 volts, normal.

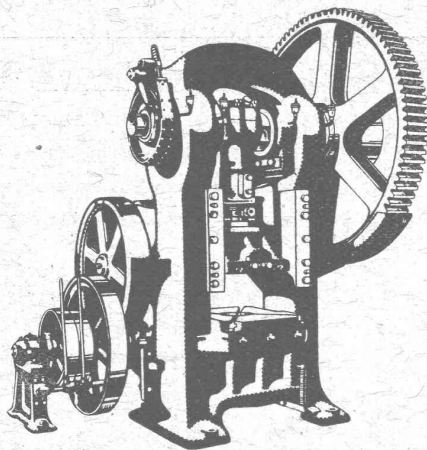
TRACTION ÉLECTRIQUE

TRANSFORMATEURS

MACHINES ROTATIVES

APPAREILS POUR LA
SOUDURE A L'ARC

SOCIÉTÉ ANONYME DES ATELIERS DE SÉCHERON
GENÈVE



L. SCHULER

Fondée en 1839 Göppingen (Wurtemberg) Plus de 1500 ouvriers

La plus ancienne et plus importante usine allemande ayant comme spécialité la construction de :
Presses à excentrique. Presses à friction. Machines à découper les encoches. Cisailles. Machines spéciales et Outils pour travailler la tôle et les métaux.

Représentant pour la Suisse romande :

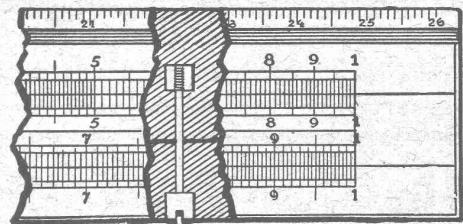
RUBIN & WELTI, Ingénieurs, LAUSANNE

Avenue des Alpes, 34

Téléph. 44-74

Règles à calcul

pour constructions et travaux hydrauliques,



ingénieurs-électriciens, ingénieurs en machines,
chimistes, commerçants, etc.

Nouveauté :

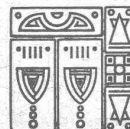
Règles à calcul en métal.

DEMANDEZ LES PROSPECTUS DÉTAILLÉS

GEBRÜDER

SCHOLL

POSTSTRASSE 3 · ZÜRICH



Imprimerie La Concorde

Jumelles, 4, Lausanne

TRAVAUX EN TOUS GENRES



**Plus de surfaces de béton
mornes et grises!**

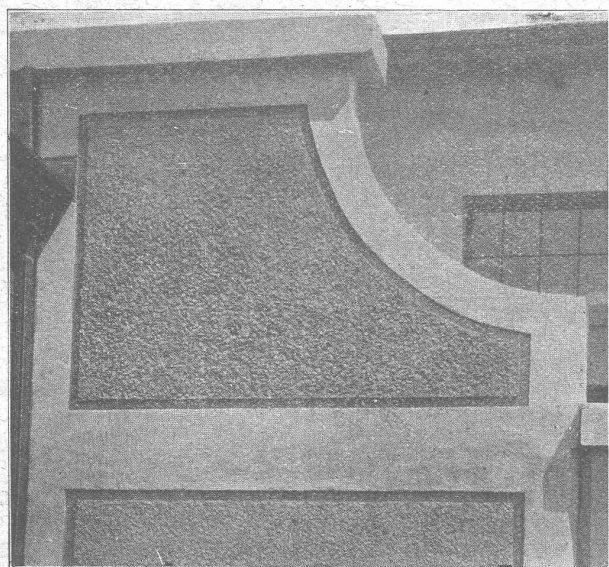
Procédé et produit protégés.



Procédé et produit protégés.

résout le problème des faces visibles du béton.

Contex est un vernis qui, appliqué sur le coffrage, empêche la prise du béton jusqu'à une certaine profondeur. Après décoffrage on enlève facilement la peau de ciment au moyen d'une brosse métallique ou d'un jet d'eau à haute pression et la structure naturelle du béton apparaît immédiatement.



S'adresser à
CONTEX S. A., GENÈVE, Case Rive 244.

EISENBAU WYHLEN A.G.
WYHLEN (Baden)

Grues pivotantes locomotrices

avec moteur Diesel ou électrique,
ou accumulateurs.

Charge utile : jusqu'à 6000 kgs. - Traction : 4 à 6 wagons chargés.



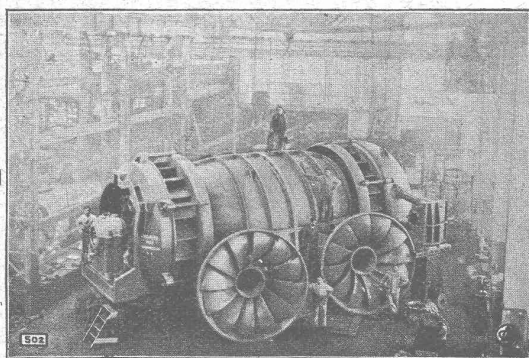
LEVAGE PAR CROCHET

LEVAGE PAR BENNE AUTOMATIQUE

A voir en fonction à l'Exposition Internationale
de Navigation à Bâle (parc d'amusement).

Avantages : Possibilité de mise - en - marche
à tout moment, frais d'entretien les plus
réduits, manœuvre simple.

BREF DÉLAI DE LIVRAISON



USINE DE FAAL
(YUGOSLAVIE)

Turbine Francis double
de 10.000 CV.
sous 13,3 m. de chute.

RÉGULATEURS DE PRÉCISION

TURBINES HYDRAULIQUES

ATELIERS DES CHARMILLES S. A.

GENÈVE

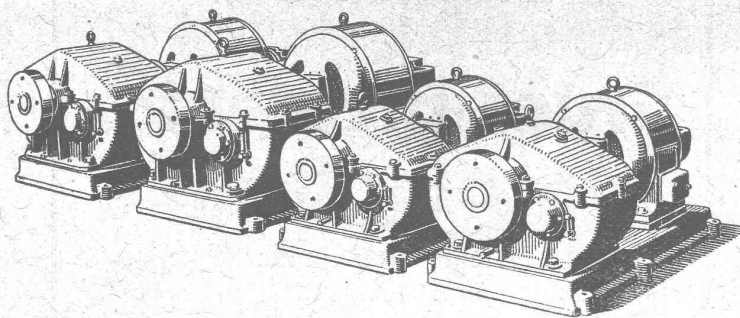
109, Route de Lyon, 109

IMPORTANTES
INSTALLATIONS

NOMBREUSES
RÉFÉRENCES

FONDERIE DE FER ET DE BRONZE

∞ SOCIÉTÉ DES USINES DE LOUIS DE ROLL ∞
SUCCURSALE: **USINE DE CLUS** CT. DE SOLEURE



Réducteurs de vitesse „Clus”

à engrenages droits marchant dans un bain d'huile enfermés dans un carter en fonte, exécutés pour des rapports jusqu'à 1 : 40 et pour puissances transmises jusqu'à 70 chevaux environ.

Prospectus sur demande.

Grand rendement.

Surveillance minime.

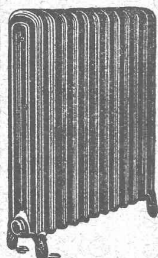
FRANCILLON & C^{IE} LAUSANNE

SOCIÉTÉ ANONYME

MANUFACTURE de Produits Céramiques et Réfractaires S. A. LAUSEN
PRODUITS RÉFRACTAIRES : BRIQUES, PLANELLES, DALLES, MORTIER, MOUFLES, CREUSETS

Carrelages céramiques rouges et jaunes. Briques de parement

TUYAUX EN GRÈS, AUGES, CUVES — KLINKERS — BRIQUES ÉMAILLÉES



CALORIE S. A.

Lausanne - Genève
Montreux
Ston - Brigue
Martigny
Fribourg - Bienne
Neuchâtel
La Chaux-de-Fonds
Paris - Lyon

Chauffages centraux - Ventilation - Sanitaires - Cuisines d'hôtels.

Société Suisse d'Explosifs Cheddite et Dynamite

Bureau à Liestal : Tél. 182. Usines à Isleten (Ct. d'Uri) et Liestal

livre à des conditions avantageuses

DYNAMITE de toutes forces

Explosifs de sûreté 1^{re} qualité

CHEDDITE ET TELSITE
MÈCHES ET DÉTONATEURS

Agents généraux pour la Suisse romande :

PETITPIERRE FILS & C^{ie}, NEUCHÂTEL
TÉLÉPHONE 3.15

