

Objektyp: **Advertising**

Zeitschrift: **Bulletin technique de la Suisse romande**

Band (Jahr): **52 (1926)**

Heft 19

PDF erstellt am: **13.09.2024**

Nutzungsbedingungen

Die ETH-Bibliothek ist Anbieterin der digitalisierten Zeitschriften. Sie besitzt keine Urheberrechte an den Inhalten der Zeitschriften. Die Rechte liegen in der Regel bei den Herausgebern. Die auf der Plattform e-periodica veröffentlichten Dokumente stehen für nicht-kommerzielle Zwecke in Lehre und Forschung sowie für die private Nutzung frei zur Verfügung. Einzelne Dateien oder Ausdrucke aus diesem Angebot können zusammen mit diesen Nutzungsbedingungen und den korrekten Herkunftsbezeichnungen weitergegeben werden. Das Veröffentlichen von Bildern in Print- und Online-Publikationen ist nur mit vorheriger Genehmigung der Rechteinhaber erlaubt. Die systematische Speicherung von Teilen des elektronischen Angebots auf anderen Servern bedarf ebenfalls des schriftlichen Einverständnisses der Rechteinhaber.

Haftungsausschluss

Alle Angaben erfolgen ohne Gewähr für Vollständigkeit oder Richtigkeit. Es wird keine Haftung übernommen für Schäden durch die Verwendung von Informationen aus diesem Online-Angebot oder durch das Fehlen von Informationen. Dies gilt auch für Inhalte Dritter, die über dieses Angebot zugänglich sind.

Ein Dienst der *ETH-Bibliothek*
ETH Zürich, Rämistrasse 101, 8092 Zürich, Schweiz, www.library.ethz.ch

<http://www.e-periodica.ch>

Pour dragages

de canaux, rivières ports etc
pour extraction de sable et de gravier
pour travaux d'assainissement etc
nous construisons depuis plus de
20 ans des appareils très pratiques

**USINES MÉTALLURGIQUES
OEHLER & C^o SOCIÉTÉ ANONYME AARAU**

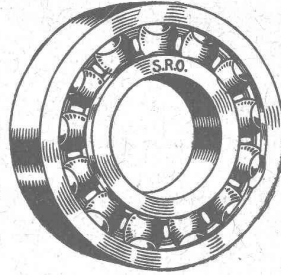


OEHLER

ROULEMENTS A BILLES S R O

de la fabrique J. Schmid-Rost S. A., Oerlikon.

SAFIA
Aven. Pictet de
Rochemont 8
Genève
Tél. Stand 18-58



SAFIA
Talstrasse 32
Zurich
Tél. Selnau 44-37

Les roulements de qualité et de durée.
Toutes les grandeurs courantes sont livrables de suite.

SAFIA

Agence exclusive p^r la Suisse romande et les cantons de Berne et de Soleure.

ÉCOLE D'INGÉNIEURS de l'Université de Lausanne.

Les cours de l'Ecole d'ingénieurs de l'Université de Lausanne et ceux de la **Section des géomètres** qui lui est annexée, s'ouvriront le jeudi 21 octobre 1926.

Programmes et renseignements au Secrétariat de l'Ecole d'ingénieurs, Place Chauderon 3, Lausanne. JH. 31137 D.

ASSOCIATION SUISSE D'HYGIÈNE ET DE TECHNIQUE URBAINES

L'Assemblée générale de l'Association aura lieu à Lausanne, les 17 et 18 septembre courant. Le programme, très intéressant, comporte entr'autres, des conférences sur **L'application pratique de la police sur les épizooties**, par M. le *D^r Burgi*, chef de l'office vétérinaire fédéral; sur les **Constructions rurales**, par M. *Kaufmann*, architecte de de l'Union suisse des Paysans; sur les **Puits filtrants**, par M. *Glapey*, ingénieur et sur **Les derniers perfectionnements en matière de pompage**, par un ingénieur de la maison Sulzer Frères; la visite du Pavillon d'hygiène rurale, du Comptoir d'échantillons, de l'Ecole vaudoise d'agriculture, à Morges, etc.

Le secrétariat de l'Association est géré par M. *H. Rouillet*, Directeur des Services municipaux, à Carouge (Genève).

Nota. L'information concernant cette Assemblée nous est parvenue trop tard pour pouvoir être insérée dans le texte de ce numéro. Rédaction.

Usine outillée spécialement pour les travaux de frappe, de découpage et d'estampage, pourrait entreprendre fabrication

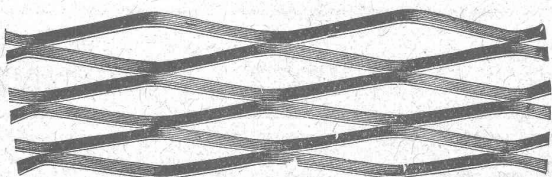
**d'articles
en grandes séries.**

Ecrire sous chiffres P 10341 à Publicitas, Bienne.



Tuyaux en tôle pour tous usages
H. Berirams
Boite Voiepostale 101

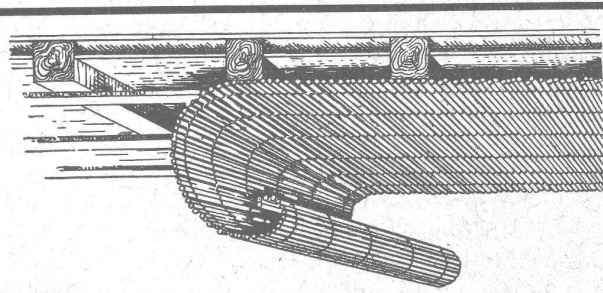
MÉTAL DÉPLOYÉ



FRANCILLON & C^{ie}, Société anonyme

LAUSANNE

LAUSANNE



Lattis V. S. en roseaux

pour plafonds sans fentes, économiques et isolants.
Epargnent matériel, travail et salaires. Echantillons sur demande.

TISSERIES DE ROSEAUX RÉUNIES, ZURICH

Téléphone: Limmat 44.63

Soumission

L'ingénieur en chef de l'électrification des CFF met en soumission les travaux de **carrelages et revêtements** et les travaux de **peinture** pour la centrale de l'Usine hydro-électrique de Vernayaz, à Vernayaz.

On peut consulter les plans et les cahiers des charges et se procurer les formulaires de soumission dès le 6 septembre 1926, au bureau de l'architecte de la Direction générale, salle N° 177 du bâtiment de service, Mittelstr. 43, à Berne et au bureau du conducteur des travaux à Vernayaz.

Les offres devront parvenir à l'ingénieur en chef de l'électrification des CFF, à Berne, le 18 septembre 1926 au plus tard, sous pli fermé portant la suscription « Usine hydro-électrique de Vernayaz, carrelages et revêtements ou peinture ». Elles seront valables jusqu'au 18 octobre 1926.

Offres d'exploitation de Brevets d'invention
IMER & DE WURSTEMBERGER ci-devant
E. IMER-SCHNEIDER INGENIEUR CONSEIL **GENÈVE**

Les propriétaires des brevets suisses suivants désirent entrer en relation avec des fabricants suisses, en vue de la fabrication des articles brevetés, et seraient disposés à céder des licences d'exploitation ou à vendre leurs brevets

- N° 98337, Frank Hornby, pour : « Excentrique pour jeux de constructions ».
- N° 98892, Feuerheerd's Rotor (Consolidated) Ltd., pour : « Machine rotative pouvant être utilisée comme moteur ou comme pompe ».
- N° 103459, Bahne Bonnicksen, pour : « Tachymètre ».
- N° 102869, Ramon Cortiles Uriarte et Vincente Alzugaray Aldana, pour : « Avertisseur automatique d'incendie ».
- N° 106042, Minimax Export Co., pour : « Verfahren und Vorrichtung zur Erzeugung von Schaum für Feuerlöschzwecke ».
- N° 103664, Lanston Monotype Corporation Ltd., pour : « Machine à fondre les caractères d'imprimerie ».
- N° 102765, Lanston Monotype Corporation Ltd., pour : « Moule typographique ».
- N° 88677, Alexander Albert Holle, pour : « Aile pour machine volante ».
- N° 99340, Charles Fletcher Lumb, pour : « Appareil portatif électrique, avec outils interchangeables ».
- N° 107686, Arthur Thomas Ellis & Arthur Preen, pour : « Papiers à rouleaux ».

Prière d'adresser les offres ou propositions à MM. Imer & de Wurstemberger, ci-devant M. E. Imer-Schneider, Ingénieur-Conseil, 59, rue du Stand, à Genève, qui les transmettront à qui de droit.

AVIS DE SOUMISSION

L'Entreprise fluviale pour la correction et l'endiguement de la Gryonne met au concours, entre les entrepreneurs domiciliés dans le canton de Vaud, les travaux de réparation de la digue de la Barboleuse et du barrage N° 58, travaux comportant notamment :

- 300 mètres cubes de fouilles de fondation,
- 150 mètres cubes de béton,
- 360 mètres cubes de maçonneries,
- 500 mètres cubes de remblais.

Le dossier peut être consulté au bureau de l'ingénieur-résident, M. Klunge, à Bex, les jours ouvrables de 8 à 12 heures, du 8 au 18 courant. Une visite sur place aura lieu le 15 courant à 10 h. 45. Les soumissions, cachetées et estampillées, devront lui parvenir au plus tard le 21 courant à 14 heures. Elles seront ouvertes le même jour à 15 heures en séance publique, à la Maison de ville de Bex.

Chaque pli devra porter la suscription :

Soumission pour la digue de la Barboleuse et le barrage N° 58.

Bex, le 2 septembre 1926.

Commission exécutive de la Gryonne.

Brevets d'invention
 Marques - Dessins et Modèles

Bovard & Cie
 Ingénieurs-conseils

Bollwerk, 15 Berne Bollwerk, 15
 Téléphone : Bollwerk 4904

Manufacture de Papiers
BAUMGARTNER & Co
 LAUSANNE et RENENS

Spécialité de Papiers
 utilisés dans l'Industrie du Bâtiment.



Tables à dessin

les plus connues,
 toujours en magasin.

Demandez le prospectus.

GEBRÜDER
SCHOLL
 POSTSTRASSE 3 · ZÜRICH

Brevets d'invention
 marques - dessins et modèles

A. BUGNION

Physicien diplômé
 de l'Ecole Polytechnique Fédérale.
 Ancien élève de l'Ecole Supérieure
 d'Electricité, à Paris.

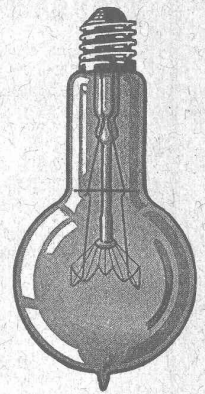
Ancien expert technique
 au Bureau fédéral
 de la Propriété Intellectuelle.

Corraterie, 13 GENÈVE Corraterie, 31
 Téléphone Stand 79.20

„Radial”

le tube-réservoir idéal
 p^r l'écriture artistique
 et au trace-lettres.

GEBRÜDER
SCHOLL
 POSTSTRASSE 3 ZÜRICH



LAMPES à filament étiré

1 Watt et 1/2 Watt

Fabrication exclusivement suisse

LUMIÈRE S.A.
 GOLDAU (Suisse)

Chaînes et roues
 en tous genres, à prix modérés



Jos. Brun Sempacherstrasse 5
 LUCERNE

Chocolaterie

située en Belgique, à vendre.

Usine bien outillée et en pleine activité. Pour renseignements s'adresser sous chiffre 190 à l'Indicateur Vaudois, Lausanne.

Imprimerie La Concorde
 Jumelles, 4, Lausanne
 TRAVAUX EN TOUS GENRES

ATLAS - Outils pneumatiques - Appareils de vernissage
NOTZ & Co, BIENNE

Puits filtres - Sondages

SOCIÉTÉ ANONYME
ADOLF GUGGENBUHL, Ingénieur
 ci-devant : Guggenbühl & Müller
 1, Weinbergstrasse ZÜRICH Tel. Hottingen 28-97

Asphalte naturel de Travers

Seules mines d'Asphalte en Suisse.

Reconnu le meilleur Asphalte

Représentants pour la Suisse:

E.-R. Zetter & C^o,
à Soleure

Maison fondée en 1843.



Marque de fabrique.

Flottmann

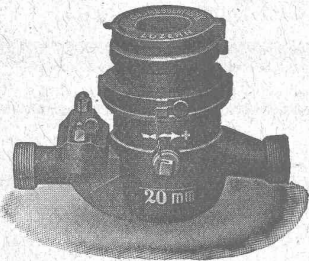
S p é c i a l i t é :

Installations complètes à
air comprimé pour la
perforation de la roche

Nombreuses références

H. FLOTTMANN & C^{IE} Renggerstrasse, 86 ZURICH
Téléphone: Selnau 1671. Ad. télégr. Flottmann-Zurich.

La Pénurie d'eau et le Gaspillage



sont évités par l'emploi
de notre

COMPTEUR

syst. *PILATUS: cadran sec*
» *REUSS: cadran noyé*

ELSTER & C^o, Fabrique de compteurs à gaz et à eau
Lucerne

Représent. p^r la Suisse romande: **A. MARRO, Ing.,** Fribourg, Av. Pérolles, 19

Assurance-maladie des collectivités

Réserves :
4,300,000 fr.

**Commerçants !
Industriels !
Entrepreneurs !
Administrations !**

400 sections
70,000 membres
130 collectivités

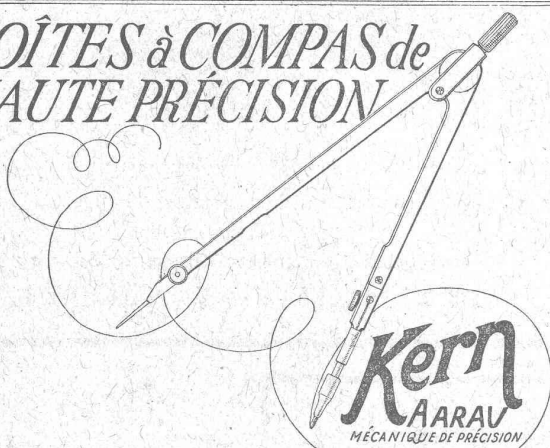
assurez votre personnel contre les risques de maladie
auprès de la :

Société suisse de Secours mutuels Helvétia
Sonnenquai, 10, ZURICH

Assure jusqu'à l'intégralité du salaire. Gratuité des soins médicaux
et des médicaments. Prospectus et renseignements gratuits.

Fondée en 1899. Reconnue par la Confédération.

*BOÎTES à COMPAS de
HAUTE PRÉCISION*



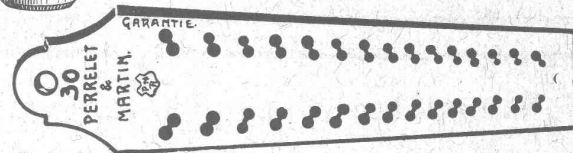
Kern
AARAV
MÉCANIQUE DE PRÉCISION



Fabrique de Vis de Nyon S. A.



Vis à métaux et décolletages en tous genres.
Goujons d'assemblage pour modèles.
Pièces de bicyclettes. — Filières P.M.
Compas d'écoliers « Atlas ».

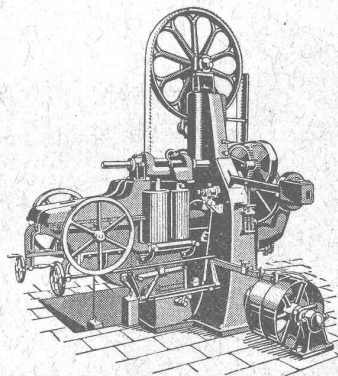


reconnu la meilleure peinture pour
l'intérieur et l'extérieur

Très brillante ou mate

Représentant général pour la Suisse: B1 536 g

C. HAESSIG, Rue Dufour, 53, BALE



SCIERIES
ET TOUTES MACHINES
POUR LE
TRAVAIL
DU
BOIS

MULLER
& C^o
BRUGG

**Plus de surfaces de béton
mornes et grises!**

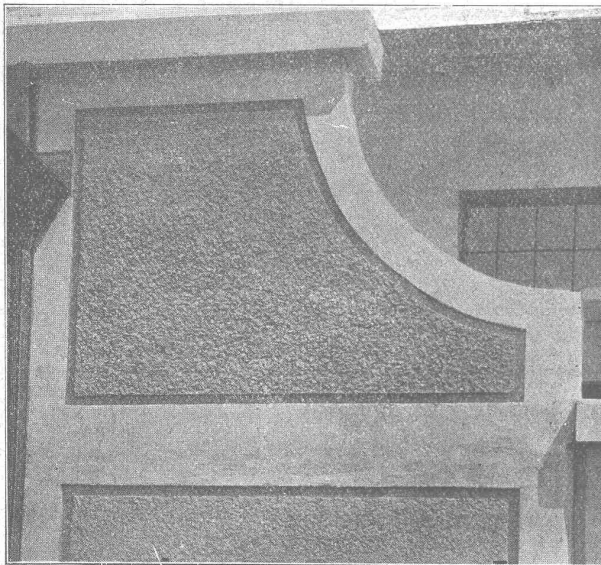
Procédé et produit protégés.



Procédé et produit protégés.

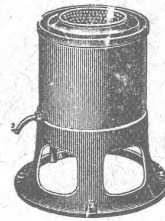
résout le problème des faces visibles du béton.

Contex est un vernis qui, appliqué sur le coffrage, empêche la prise du béton jusqu'à une certaine profondeur. Après décoffrage on enlève facilement la peau de ciment au moyen d'une brosse métallique ou d'un jet d'eau à haute pression et la structure naturelle du béton apparaît immédiatement.



S'adresser à
CONTEX S. A., GENÈVE, Case Rive 244.

Essoreuses Machines à laver



fonctionnant par pression d'eau ou
par force électrique
pour

**MÉNAGE, HOTELS
HOPITAUX**

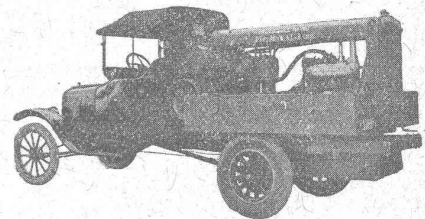
Ad. SCHULTHESS & C^{ie}

Mühlebachstr. 62 ZURICH Mühlebachstr. 62

Représentant : Ch. ROLLI, ingr., Montreux

C^{ie} Ingersoll-Rand, Paris

Connaissez-vous notre
ROULOTTE PNEUMATIQUE ?

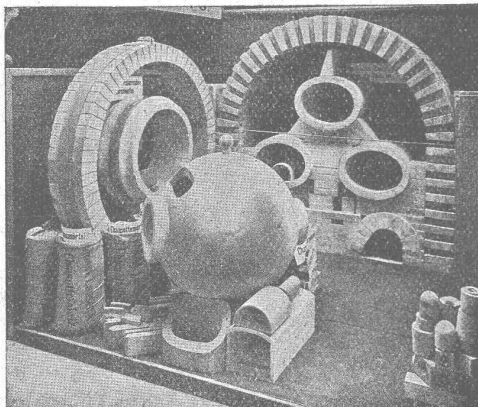


Toujours prête à fonctionner.

ACHAT — Grande économie. — LOCATION

Représentation générale pour la Suisse :
FRITZ MARTI, S. A., BERNE

Fabrique de Produits Réfractaires Lausen S. A.



Lausen (BALE-CAMP.)

Fondée en 1872 Téléphone N° 27

Matériaux réfractaires à l'usage
de toutes les industries et pour
tous genres de fours.

**PRODUITS
RÉSISTANT AUX ACIDES**

Exposition Nationale Berne 1914
Médaille d'or.

Brevets d'Inventions

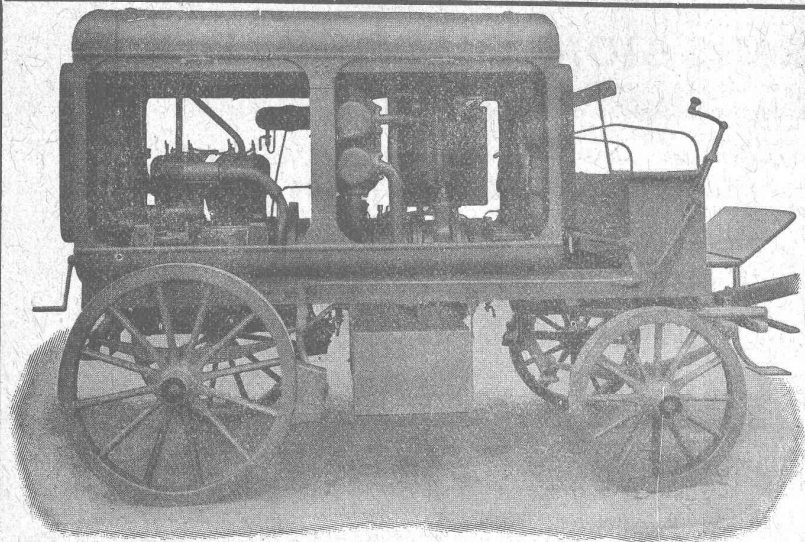
Cabinet L. FLESCHE, Ingénieur-Conseil,
4, Rue Pichard, LAUSANNE Téléphone 91.05

„ALBECO“

Huile pour Automates
Huile soluble à l'eau
Huile pour Moteurs
Huile d'Adhésion
pr. courroies
Graisses industrielles

Demandez offres :
Albert Erb & C^{ie}, Bâle
Téléphone B. 31.81

Société Suisse pour la Construction de Locomotives et de Machines, Winterthur



Moto-Compresseur sur char.

AIR COMPRIMÉ

jusqu'à 16 atmosphères

VIDE

jusqu'à 99,9 %

Compresseurs et Pompes
à vide rotatifs

DEMANDEZ PROSPECTUS ET DEVIS

ATELIERS DE CONSTRUCTIONS MÉCANIQUES

de VEVEY (Suisse)

TÉL. N° 69 : : Adr. télégr. : FONDERIE-VEVEY

TURBINES et RÉGULATEURS

Monte-charges de tous systèmes

Compresseurs.

Presses hydrauliques.

ENGINS DE LEVAGE

Grues, ponts
et plaques tournantes.

Chariots transbordeurs.

BRANCHEMENTS et
CROISEMENTS

FONDERIE de FER et de BRONZE

PONTS et

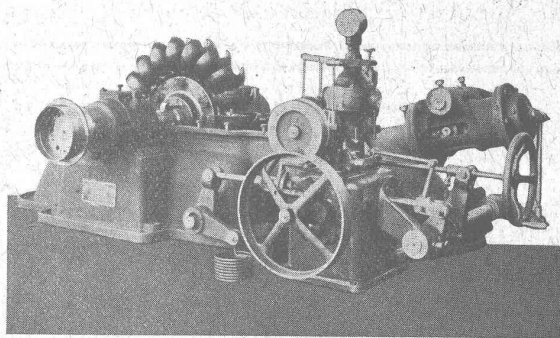
Charpentes métalliques.

RÉSERVOIRS
et CHAUDIÈRES

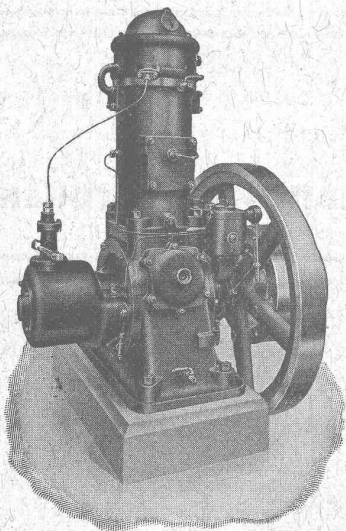
GAZOMÈTRES
TUYAUX

BARRAGES et ÉCLUSES

DEVIS pour toutes
MACHINES, sur demande.



Turbine Pelton des
ELEKTROWERKE REICHENBACH, à Meiringen.
Chute 210 m. — Puissance 600 ch.
Vitesse 750 t : min.



Moteur à huile lourde „UTO”

avec démarrage instantané à froid

Fabrication suisse de tout premier ordre.

Moteur incomparablement avantageux et économique
pour installations de tous genres.

Un grand nombre en service en Suisse et à l'étranger.

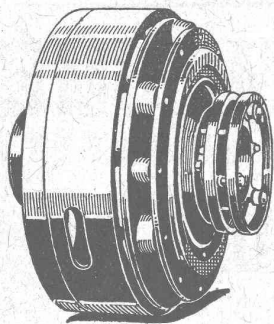
Les meilleures références !

Vente exclusive, prospectus et offres par

ROBERT AEBI & C^{IE}, S. A., ZURICH



∞ SOCIÉTÉ DES USINES DE LOUIS DE ROLL ∞
SUCCURSALE: **USINE DE CLUS** CT. DE SOLEURE



EMBRAYAGES ÉLECTROMAGNÉTIQUES A FRICTION.

TRANSMISSIONS MODERNES

avec paliers à graissage à bagues ou à billes.

Installations de transmissions complètes pour toutes les branches de l'industrie.

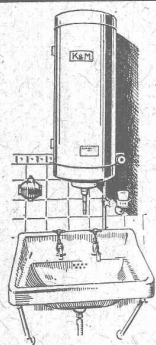
Embrayages à friction système Benn.

Embrayages électromagnétiques à friction, brevetés en Suisse et à l'étranger.

Transmissions LÉNIX brevetées

SUCCURSALE: FONDERIE D'OLTEN

Fonte brute pour poulies et roues dentées en tous genres



S. A. KUMMLER & MATTER, AARAU

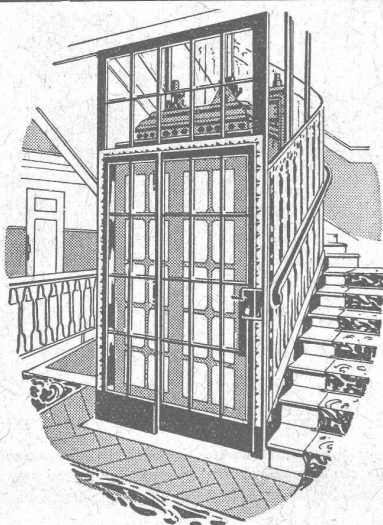
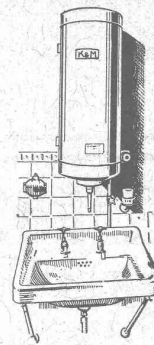
Fabrique d'appareils électriques pour chauffage et cuisson

Grande spécialité de

Chauffe-eau électriques „K & M”

de toutes grandeurs, pour bains, cuisine, tous métiers, toutes industries.

Renseignements par les services électriques, les installateurs ou directement.



ASCENSEURS ET MONTE-CHARGES DE TOUS SYSTÈMES

Fabrique Suisse de Wagons Schlieren S. A., à Schlieren (Zurich)

REPRÉSENTANT
POUR LE CANTON DE BERNE
ET LA SUISSE ROMANDE:

A. BERNHEIM, INGÉNIEUR
VIKTORIASTRASSE, 87 **BERNE**

Cartons Bitumés S. C.

(Centrale de vente
des fabriques suisses de carton bitumé)

Téléph.: Bollwerk 17.91

Schauplatzgasse, 23^{III}

BERNE

Rue des Spectacles, 23^{III}

Téléph.: Bollwerk 17.91

Vente exclusive de:

Cartons bitumés - Ciment ligneux - Mastic d'asphalte - Masse collante

de toutes les fabriques suisses de carton bitumé.

Everlasting Cover

Breveté

recouvre, solidifie, isole, cimente d'une façon durable toutes les matières, comme béton, fers, bois, porcelaine, maçonnerie, etc.

Everlasting Cover réunit tous les avantages de toutes les préparations de ce genre.

Considérez les domaines d'applications suivantes:

1. Everlasting Cover est insurpassable comme matière isolante contre l'humidité des murs, de même entre la maçonnerie et la couche extérieure.
2. Insurpassable aussi comme moyen de protection contre la rouille des conduites à compression, ouvertes et enterrées, ainsi que des constructions en fer de tout genre, attendu qu'il est absolument insensible aux influences atmosphériques et aux effets des acides du sol.

Téléphone: Thusis 46
Représentations locales à céder.

CRISTALLO S. A.
THUSIS (Canton des Grisons).

Télégr.: Cristallo Thusis
Représentations locales à céder.