

Zeitschrift: Bulletin technique de la Suisse romande
Band: 52 (1926)
Heft: 24

Werbung

Nutzungsbedingungen

Die ETH-Bibliothek ist die Anbieterin der digitalisierten Zeitschriften. Sie besitzt keine Urheberrechte an den Zeitschriften und ist nicht verantwortlich für deren Inhalte. Die Rechte liegen in der Regel bei den Herausgebern beziehungsweise den externen Rechteinhabern. [Siehe Rechtliche Hinweise.](#)

Conditions d'utilisation

L'ETH Library est le fournisseur des revues numérisées. Elle ne détient aucun droit d'auteur sur les revues et n'est pas responsable de leur contenu. En règle générale, les droits sont détenus par les éditeurs ou les détenteurs de droits externes. [Voir Informations légales.](#)

Terms of use

The ETH Library is the provider of the digitised journals. It does not own any copyrights to the journals and is not responsible for their content. The rights usually lie with the publishers or the external rights holders. [See Legal notice.](#)

Download PDF: 05.01.2025

ETH-Bibliothek Zürich, E-Periodica, <https://www.e-periodica.ch>

BULLETIN TECHNIQUE DE LA SUISSE ROMANDE

ORGANE DE PUBLICATION DE LA COMMISSION CENTRALE POUR LA NAVIGATION DU RHIN

ORGANE DE L'ASSOCIATION SUISSE D'HYGIÈNE ET DE TECHNIQUE URBAINES

ORGANE EN LANGUE FRANÇAISE DE LA SOCIÉTÉ SUISSE DES INGÉNIEURS ET DES ARCHITECTES

ainsi que de la Société vaudoise des Ingénieurs et des Architectes, de l'Association des Anciens Elèves de l'Ecole d'Ingénieurs de l'Université de Lausanne et des Groupes Romands de la G. e. P.

ABONNEMENTS :

Suisse : 1 an, 12 francs
Etranger : 14 francs

Pour sociétaires :

Suisse : 1 an, 10 francs
Etranger : 12 francs

Prix du numéro :
75 centimes.

Pour les abonnements
s'adresser à la librairie
F. Rouge & C^o, à Lausanne.

COMITÉ DE RÉDACTION

Président R. NEESER, ingénieur, à Genève.
Secrétaire : EDM. EMMANUEL, ingénieur, à Genève.

MEMBRES :

Fribourg : MM. F. BROILLET, architecte ; J. LEHMANN, ingénieur cantonal ; R. DE SCHALLER, architecte. — *Vaud* : MM. C. BUTTICAZ, ingénieur ; EPITAUX, architecte ; E. JOST, architecte ; A. PARIS, ingénieur ; CH. THEVENAZ, architecte. — *Genève* : MM. L. ARCHINARD, ingénieur ; CH. WEIBEL, architecte. — *Neuchâtel* : MM. ED. ELSKES, ingénieur ; A. MÉAN, ingénieur cantonal ; E. PRINCE, architecte. — *Valais* : MM. J. COUCHEPIN, ingénieur, à Martigny ; HAENNY, ingénieur, à Sion.

RÉDACTION : H. DEMIERRE, ingénieur.
VEVEY, Rue de la Madeleine, 15.

CONSEIL D'ADMINISTRATION DU BULLETIN TECHNIQUE

J. CHAPPUIS, ingénieur, président. — A. DOMMER, ingénieur. — M. IMER. — H. MEYER, architecte. — F. ROUGE, libraire.

ANNONCES :

50 centimes la ligne

Rabais pour annonces répétées

Demandez tarif spécial
pour fractions de pages à

l'Indicateur Vaudois
(Société Suisse d'Édition)
Jumelles, 4, Lausanne.

ADMINISTRATION : LIBRAIRIE F. ROUGE & C^o, RUE HALDIMAND, 6, LAUSANNE



Roulements à billes
Roulements à rouleaux
Transmissions
Poulies

SOCIÉTÉ ANONYME DES
ROULEMENTS A BILLES

SKF

Sihlstrasse, 1 ZURICH Tél. : S. 48.80

ZWILCHENBART S. A., Bâle

Importation et commerce de produits techniques

(Dreispitz)

Téléphone :

Safran 34.29

Matières électro-isolantes ; **Fibre américaine « Diamond »** en planches, bâtons, tubes ; **« Diamond Insulation »** en rouleaux ou planches ; **Céléron** pour engrenages silencieux et pour la radio ; **Turbonite** (Bakélite) en planches et forme papier ; **Ebonite** en planches, bâtons et tubes ; **Mica, Splittings, Micanite** pour tout usage ; **Micafolio** ; **Galalith** en planches et bâtons, toutes nuances ; **Celluloïd, Cellon** (non inflammable) pour tout emploi ; **Toiles isolantes, bandes diagonales** ; **Amiante** ; **Rubans isolants** ; **Tubes isolants** ; **Vernis « Cellon »** (fabrication suisse) licence D^r Arthur Eichengrün, solution brevetée dite « Cellon » pour l'imprégnation contre le feu ; **matières isolantes pressées**, pièces façonnées de tout genre ; **Tauril**, matière à étanchement ; **Tubes caoutchouc à air comprimé**, etc., etc. — *Grand stock bien assorti.*



CONTRE : LE BRUIT
LA CHALEUR
LE FROID

LIÈGE AGGLOMÉRÉ

LIÈGE AGGLOMÉRÉ S. A. KÄPFNACH-HORGEN

SOCIÉTÉ SUISSE DE CONSTRUCTION DE ROUTES S.A.

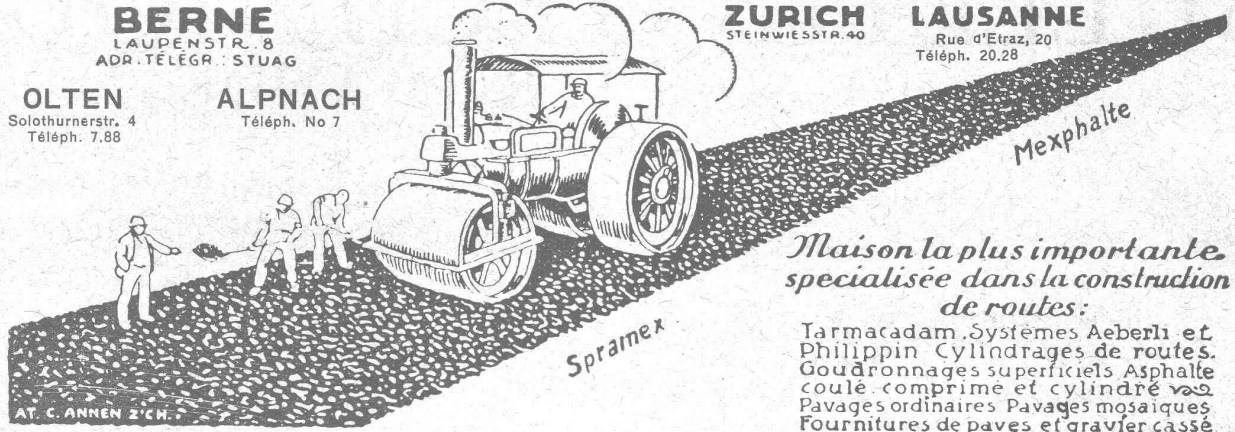
BERNE
LAUPENSTR. 8
ADR. TÉLÉGR. : STUAG

ZURICH
STEINWIESSTR. 40

LAUSANNE
Rue d'Etraz, 20
Téléph. 20.28

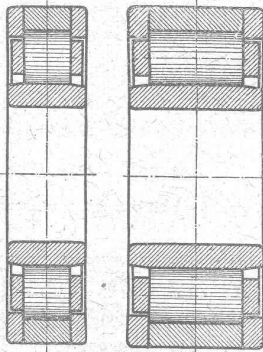
OLTEN
Solothurnerstr. 4
Téléph. 7.88

ALPNACH
Téléph. No 7



Maison la plus importante spécialisée dans la construction de routes:

Tarmacadam. Systèmes Aeberli et Philippin. Cylindrages de routes. Goudronnages superficiels. Asphalte coulé, comprimé et cylindré. Pavages ordinaires. Pavages mosaïques. Fournitures de pavés et gravier cassé.



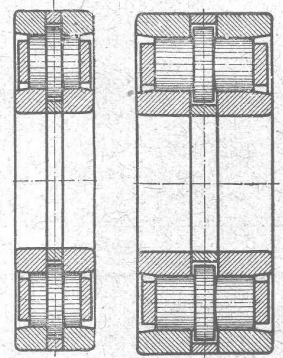
Roulements Jæger à rouleaux pour efforts radiaux.

G. & J. Jæger S. A., Elberfeld

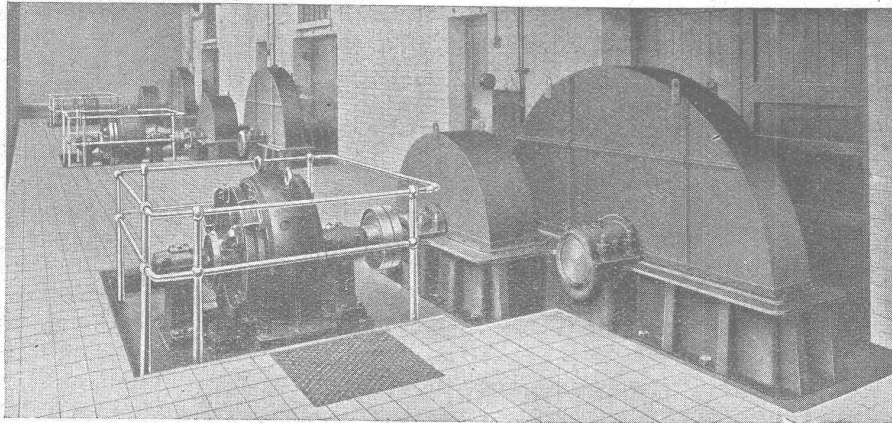
Les roulements Jæger normalisés à rouleaux à collet sont utilisés depuis 1914 (1910) dans les boîtes d'essieu et dans les paliers du rotor, et, depuis 1922, dans les paliers de suspension des moteurs de tramways et de chemins de fer, entre autres aussi dans les boîtes d'essieu de wagons à marchandises de 80 tonnes brut.

Ces roulements sont également employés comme paliers des roues de camions et d'automobiles.

Représentant général pr la Suisse : C. WETZEL, ingénieur. Bureau techn. et dépôt fondés en 1887, ZURICH, Stampferstr. 12



Roulements Jæger à rouleaux à collet pour efforts radiaux et axiaux.



S. A. des Engrenages Maag ZURICH

Réducteur pour laminoir

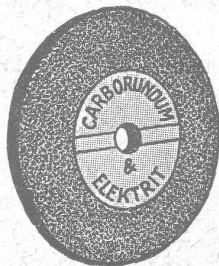
avec volant sur l'arbre d'attaque

Puissance : 150 HP

Rapport : 300/35 t./min.

MEULES ET PIERRES

Supériorité
incontestable



Grands stocks

WERNER GÜRTLER
WINTERTHUR LAUSANNE (CASE JORDILS)

Extincteurs "MINIMAX"



pour la maison,
pour l'industrie,
les Corps de Sapeurs Pompiers,
pour Automobiles et Avions.

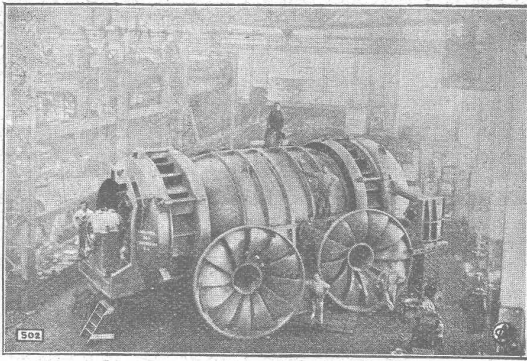
Types spéciaux incongelables
et avec charges non-conductrices
de courant électrique

AGENCE GÉNÉRALE :

A. EICKEN-MAILLARD, LAUSANNE

Téléphone : 94-92

18, rue du Midi.



USINE DE FAAL
(YUGOSLAVIE)

Turbine Francis double
de 10.000 CV.
sous 13,3 m. de chute.

RÉGULATEURS DE PRÉCISION

TURBINES HYDRAULIQUES

ATELIERS DES CHARMILLES S. A.

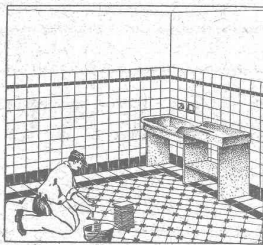
GENÈVE

109, Route de Lyon, 109

IMPORTANTES
INSTALLATIONS

NOMBREUSES
RÉFÉRENCES

FONDERIE DE FER ET DE BRONZE



Carrelages - Revêtements
Mosaïque - Asphalte

J. ROD S. A., Lausanne

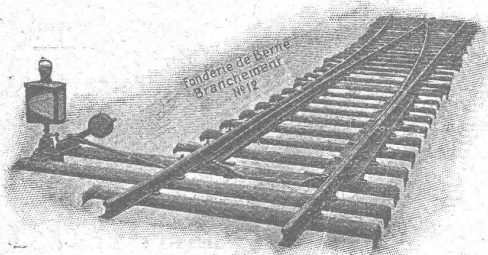
Représentant des Usines Servais & Sinzig

St-Roch, 9 — Téléphone 39.61

Société des USINES de LOUIS de ROLL

Succursale: FONDERIE DE BERNE, à Berne.

Lettres et Télégrammes: Fonderie de Berne, à Berne. Téléphone 10.66



Appareils de levage: Ponts roulants, grues pivotantes, grues de chargement, etc., pour commande à bras et commande électrique.

Matériel de chemins de fer: Ponts tournants et chariots transbordeurs, branchements et croisements pour voies normales et voies étroites, Barrières.

Chemins de fer de montagne: Funiculaires complets avec freins spéciaux (systèmes brevetés), depuis 1898 94 exécutions.

Superstructures à crémaillère: Systèmes: Riggenbach, Abt, Strub, Peter, etc

Barrages: Installations métalliques et mécaniques pour barrages et canaux, grilles, machines pour nettoyer les grilles, treuils, etc.

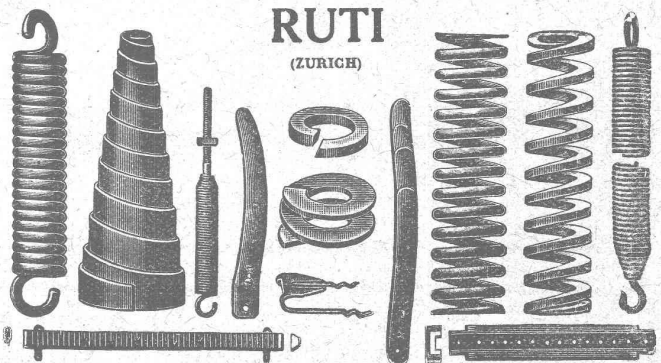
Renseignements sur des installations faites, références. Projets et Devis sont à disposition.

IMPRIMERIE LA CONCORDE, Jumelles, 4, LAUSANNE

Imprimés en tous genres.

BAUMANN & C^{ie}

Ateliers pour la construction de Ressorts en tous genres.



RUTI
(ZURICH)

RESSORTS EN FIL D'ACIER DE 0,2-50 mm. D'ÉPAISSEUR

en fil de laiton, nickel et bronze

pour toutes machines et appareils

RESSORTS EN TOLE D'ACIER TREMPÉ BLEUI

RONDELLES A RESSORT

Articles techniques pour l'industrie textile

Calculs pour la capacité de charge à disposition de nos clients.

CARRELAGES - REVÊTEMENTS - MOSAIQUES - ÉVIERS



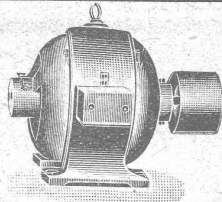
Huber & Barbey
LAUSANNE

9, Av. du Tribunal Fédéral - Téléph. 62.60

Représentants généraux pour la Suisse
des Usines Céramiques

VILLEROY & BOCH
à Mettlach (Sarre)

Fournitures - Pose par spécialistes



Boreal S. A.
 1, rue de Rive **Genève** rue de Rive, 1
 Moteurs, Ventilateurs, Pompes, Redresseurs.
 Conditions très avantageuses.
 (Matériel Ercole Marelli & C^o, S. A.)



Hyg nique, Pratique,
Economique.

La Toilette Moderne par le Distributeur de savon liquide

LISODIS

Indispensable dans tous b timents: salles de bain, toilettes, etc.

Seuls fabricants :

Soci t  Anonyme LE LISODIS, Sainte-Croix.

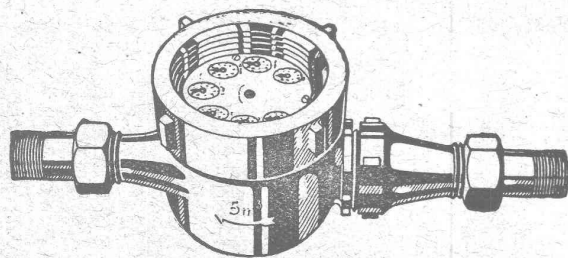
MANUFACTURE de Produits C ramiques et R fractaires **S. A. LAUSEN**
 PRODUITS R FRRACTAIRES : BRIQUES, PLANELLES, DALLES, MORTIER, MOUFLES, CREUSETS
Carrelages c ramiques rouges et jaunes. Briques de parement
 TUYAUX EN GR S, AUGES, CUVES — KLINKERS — BRIQUES  MAILL ES

Ascenseurs OTIS Monte-charges

130 000 installations dans le monde entier.

30 000 installations en Europe.

ASCENSEURS OTIS : Fabrique   Zurich, Birmensdorferstr. 273. — LAUSANNE : Galeries du Commerce, T l. 93.21



COMPTEURS   EAU

CADRANS NOY S et CADRANS SECS

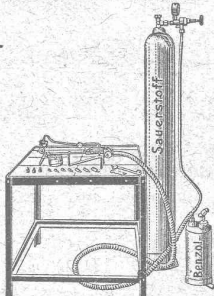
R parations de tous syst mes. — *DEMANDEZ PROSPECTUS*

A. B rigin & C^{ie}, Fabrique suisse de compteurs   eau, B le

Station de v rification 4

T l phone : Birsig 3189

Seule fabrique suisse fabriquant ses compteurs enti rement en Suisse.



Un nouvel appareil pour la Soudure Autog ne et le D coupage sans Ac tyl ne

L'appareil « FERNHOLZ » soude, coupe, brase, recuit au moyen de l'oxyg ne et de COMBUSTIBLES LIQUIDES tels que le benzol ou la benzine.

Simple - pratique -  conomique.

J. TERRISSE, 92, rue du Rh ne, GEN VE

On demande des agents dans chaque district.

Brevets d'invention
 Marques - Dessins et Mod les

Bovard & C^{ie}
 Ing nieurs-conseils

Bollwerk, 15 **Berne** Bollwerk, 15
 T l phone : Bollwerk 4904

IMPRIMERIE LA CONCORDE
 Jumelles 4, - LAUSANNE - T l. 35.95



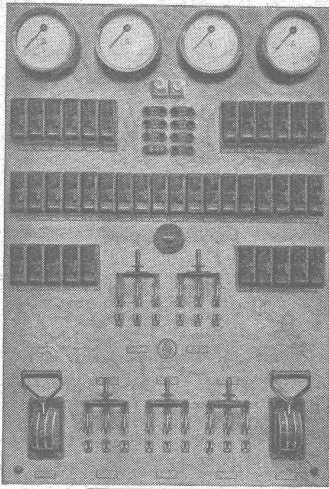
LANDIS & GYR SA
ZOUG

Compteurs d' lectricit 

Wattm tres. Syst me Ferraris

Interrupteurs horaires

Tableaux de Distribution



**Schalttafeln mit
Sockelautomaten**

Siemens-Schuckert

Employez pour vos installations de
lumière et de force les

Interrupteurs automatiques

Uni-, bi- et tripolaire, types S 11.

Courant nominal : 2, 4, 6, 10, 15 Amp.

Tension nominale : 380 V. (unipolaire)
500 V. (bi-tripolaire).

S. A. des Produits Electrotechniques

Siemens - Zurich

FS &

ROULEMENTS A BILLES
*Fabrique de Roulements à billes de précision
 FICHEL & SACHS S.A. SCHWEINFURT.
 Représentation générale pour la Suisse: Amster & Co Feuerthalen (Suisse)*

Pour la Suisse romande : F. KELLER, Ing., rue de Bourg, 33, LAUSANNE

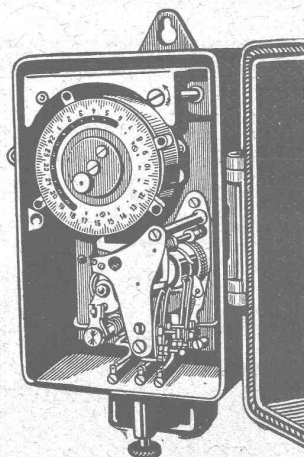
S. A. DES INTERRUPTEURS AUTOMATIQUES

BERNE

Marque

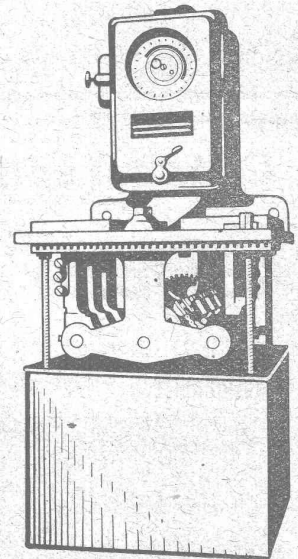
SAIA

déposée



Interrupteurs horaires
pour éclairage public.
Interrupteurs de blocage.

Thermorégulateurs.
Minuteries.



Interrupteurs à distance.
Horloges de commutation
pour compteurs à tarif multiple.
Horloges de commande.

Plus de surfaces de béton mornes et grises!

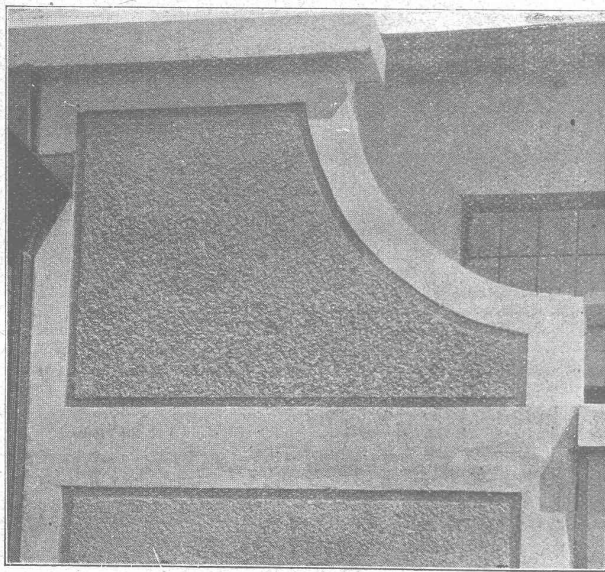
Procédé et produit protégés.



Procédé et produit protégés.

résout le problème des faces visibles du béton.

Contex est un vernis qui, appliqué sur le coffrage, empêche la prise du béton jusqu'à une certaine profondeur. Après décoffrage on enlève facilement la peau de ciment au moyen d'une brosse métallique ou d'un jet d'eau à haute pression et la structure naturelle du béton apparaît immédiatement.

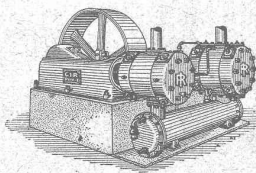


S'adresser à
CONTEX S. A., GENÈVE, Case Rive 244.

Cie Ingersoll-Rand, Paris

Compresseurs d'air

Stationnaires
Achat



Transportables
Location

Marteaux Perforateur — Marteaux Destructor
Machines à forger — Robinetterie

Représentation générale pour la Suisse :
FRITZ MARTI, S. A., BERNE

Surfaces étanches et imperméables

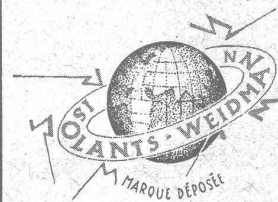
L'industrie moderne du bâtiment est constamment préoccupée d'utiliser les conquêtes de la science exacte. — Il est donc dans l'intérêt de tout architecte de prendre connaissance du LUGATO, combinaison de ciment et de mortier de chaux du D^r Büchtemann.

LUGATO

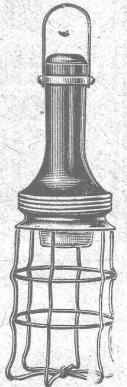
garantit infailliblement l'étanchéité des conduites souterraines, le dessèchement des parois humides, des enduits de façades, etc. — Les avantages du LUGATO l'emportent de beaucoup sur tous ceux des procédés similaires d'imperméabilité.

Demandez gratis toute la documentation sur le produit LUGATO chez

RUBAG Matériel roulant et Machines d'entreprises, S. A.,
ZURICH 1



Fabriques de Cartons
Presspan et de Matières
isolantes p^r l'électricité,
ci-devant
H. WEIDMANN, S. A.
Rapperswil

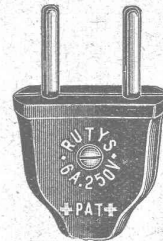


Presspan en feuilles, planches, rouleaux et rubans.
Isolants en presspan.

Objets moulés en Cornite pour électricité, mécanique, automobiles, pour T. S. F., etc.

Matériel d'installation de 1^{re} qualité, en Cornite incombustible.

« Pierrite », plaques isolantes incombustibles pour planches de compteurs, tableaux de coupe-circuit, etc.



Amianite, Micanite, Toiles huilées.

Isolants pour traction électrique.

Isolants pour fours électriques à carbure et à acier.

Tuyaux souples, perles isolantes, galalithe, fibre vulcanisée, leathéroïd.

Représentant pour la Suisse romande :

S. Spälti, rue des Chenevières, 11, Vevey

WEBER & Cie, Uster-Zurich

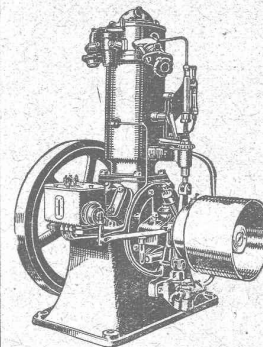
Ateliers de constructions mécaniques et fonderie

Spécialité depuis plus de 20 ans :

MOTEURS

à huile lourde,
à pétrole lampant,
à essence ou à gaz

pour l'industrie,
pour l'agriculture
et pour bateaux de transport
et de pêche



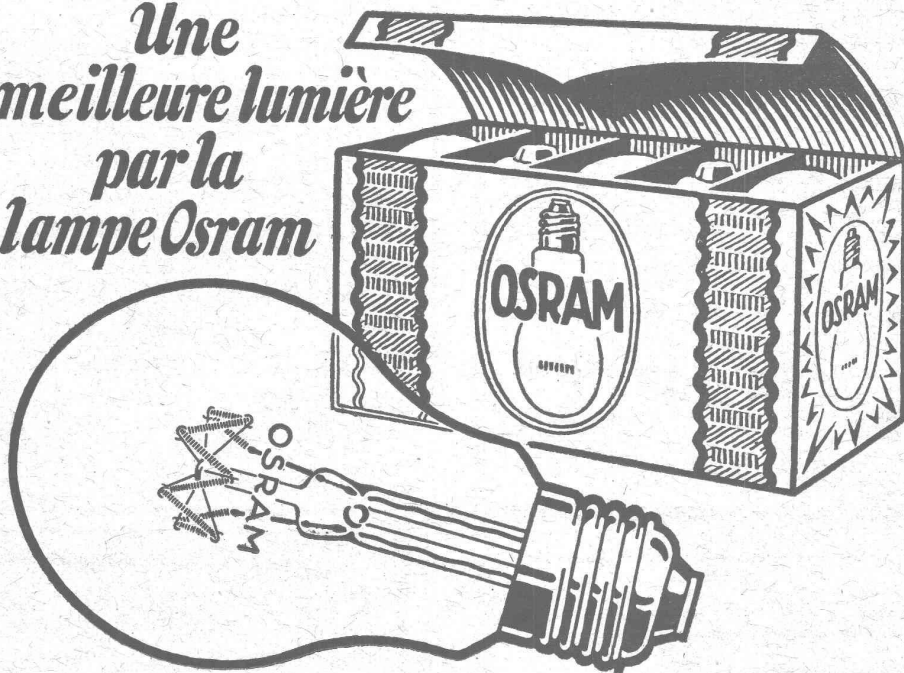
Machines automobiles à scier et à fendre le bois de chauffage

DEMANDEZ CATALOGUE ET RÉFÉRENCES

LAMPE OSRAM NOUVELLE

Ne tardez pas à faire vôtres les avantages de la nouvelle lampe Osram normalisée, Lumière vive, répartition rationnelle, forme élégante, agréable à l'oeil et s'adaptant admirablement à tout lustre.

*Une
meilleure lumière
par la
lampe Osram*



OSRAM S. A., ZURICH.

MAMMOUT



Isolierstoff
für Hoch- u. Tiefbau-

Mammouth

Plaque d'asphalte souple, formée d'un tissu imprégné, fabriqué avec de l'asphalte pur et ne contenant aucun produit provenant de la distillation du goudron de houille. Etanchéité et souplesse permanentes. — Pour toitures et fondations, ponts, ouvrages hydrauliques, toits plats, terrasses.

Porolithe ajouté au mortier de ciment, le rendant étanche contre les intempéries.

Emulsion d'asphalte et Evéol enduit résistant à l'eau douce pour murs, constructions en bois et fer.

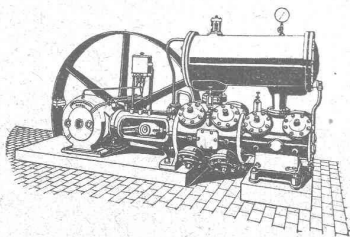
ASPHALT-EMULSION S. A., ZURICH Hafnerstrasse, 7
Téléph. Selnau 4674

Dépôt assorti chez **RICHARD FRÈRES**, entreprise de couverture, Lausanne, Valentin, 60

COMPRESSEURS POMPES A VIDE

à piston ou rotatifs.

ESSOREUSES



Machines pour travailler les métaux en feuilles.

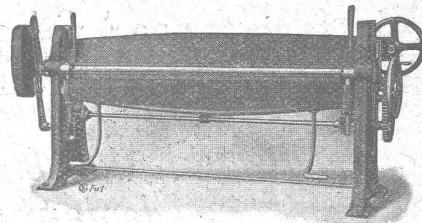
(Système Jæcklin frères).

S. A. des Ateliers de Construction

BURCKHARDT

BALE

"SKAG", FABRIQUE DE MACHINES OERLIKON - ZURICH



Pliuse.

SPÉCIALITÉS :
Directions et
embrayages.

Machines-Outils
pour le travail des
métaux en feuilles
(Système L. Schuler.)

Presses à excentrique et à emboutir. — Presses à friction.

Cisailles à contrepoids, à guillotine et circulaires.

Machines à repousser et planer.

Machines à plier et cintrer

ainsi que toutes les machines pour

carrossiers, ferblantiers, appareillage
électrique et l'emballage métallique.

Grand stock de machines en magasin et en
cours de fabrication.

Références de premier ordre.

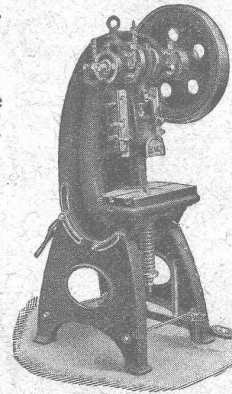
Représentants et bureaux de vente :

RUBIN & WELTI, Ingénieurs, Lausanne

Adr. télégr. Rubinwelti. — Avenue des Alpes, 34.
Téléphone 44.74.

Même maison à Zurich :

A. RUBIN, Ing., Gotthardstr., 21. Tél. Selnau 82.72.



presse à excentrique.

VENTILATION S. A.

Filtres

Turbines à air

Ventilateurs

Stæfa

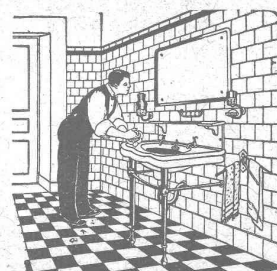
Ateliers à St-Louis (Alsace)

Humidification — Chauffage — Venti-
lation générale — Réduction des buées
— Dépoussiérage des cardes par le vide
— Transport de copeaux — Séchoirs
perfectionnés :: :- :: :- ::

GÉTAZ, ROMANG, ÉCOFFEY S. A.

Lausanne, Vevey, Genève, Montreux, Châtel St-Denis

Matériaux de construction



Fabriques de carreaux pour
dallages, tuyaux, planches, etc.
en ciment.

Briques creuses P. K. B.

Carreaux céramiques
pour dallages et revêtements.

Articles sanitaires, Robinetterie