

Objektyp: **Advertising**

Zeitschrift: **Bulletin technique de la Suisse romande**

Band (Jahr): **52 (1926)**

Heft 6

PDF erstellt am: **08.08.2024**

Nutzungsbedingungen

Die ETH-Bibliothek ist Anbieterin der digitalisierten Zeitschriften. Sie besitzt keine Urheberrechte an den Inhalten der Zeitschriften. Die Rechte liegen in der Regel bei den Herausgebern.

Die auf der Plattform e-periodica veröffentlichten Dokumente stehen für nicht-kommerzielle Zwecke in Lehre und Forschung sowie für die private Nutzung frei zur Verfügung. Einzelne Dateien oder Ausdrucke aus diesem Angebot können zusammen mit diesen Nutzungsbedingungen und den korrekten Herkunftsbezeichnungen weitergegeben werden.

Das Veröffentlichen von Bildern in Print- und Online-Publikationen ist nur mit vorheriger Genehmigung der Rechteinhaber erlaubt. Die systematische Speicherung von Teilen des elektronischen Angebots auf anderen Servern bedarf ebenfalls des schriftlichen Einverständnisses der Rechteinhaber.

Haftungsausschluss

Alle Angaben erfolgen ohne Gewähr für Vollständigkeit oder Richtigkeit. Es wird keine Haftung übernommen für Schäden durch die Verwendung von Informationen aus diesem Online-Angebot oder durch das Fehlen von Informationen. Dies gilt auch für Inhalte Dritter, die über dieses Angebot zugänglich sind.

Ein Dienst der *ETH-Bibliothek*
ETH Zürich, Rämistrasse 101, 8092 Zürich, Schweiz, www.library.ethz.ch

<http://www.e-periodica.ch>

SULZER

Pompes centrifuges

pour stations de distribution d'eau municipales et communales, toutes exploitations agricoles et industrielles, installations d'accumulation, alimentation de chaudières, irrigation et drainage, service d'incendie, pompage d'eaux d'égout et fonçage de mines. Pompes domestiques à fonctionnement automatique. Pompes sur chariots.

Ventilateurs

hélicoïdaux pour pressions . . . jusqu'à 10 mm de colonne d'eau, à basse pression pour pressions de 10 - 100 mm de colonne d'eau, à moyenne pression p. pressions de 60 - 300 mm de colonne d'eau, à haute pression pour pressions de 60-2000 mm de colonne d'eau, Exécutions spéciales livrées pour des débits jusqu'à 500 m³/sec.

SULZER FRÈRES, SOCIÉTÉ ANONYME, WINTERTHUR

Téléphonie automatique

Brochures sur demande!

S.A. Des Produits Electrotechniques

SIEMENS

Lausanne

Berne

Zurich



COMPRESSEURS POMPES A VIDE

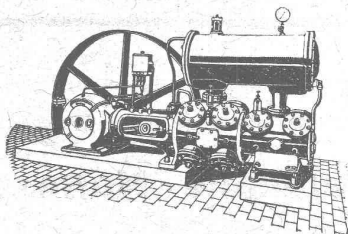
à piston ou rotatifs.

ESSOREUSES

Machines spéciales pour la teinture et l'apprêt.

Machines pour travailler les métaux en feuilles.

(Système Jæcklin frères).



S. A. des Ateliers de Construction

BURCKHARDT

BALE

INDICATEUR VAUDOIS

Livre d'adresses de Lausanne et du Canton de Vaud. — Dans toutes librairies.

Albany Grease Cook's Lubricant

garanti le meilleur et le plus économique lubrifiant pour coussinets, engrenages, chaînes, etc.

80 % d'économie.

Adam Cook's Sons Inc. New-York

Représentant général :

F. A. de Moos, Ingénieur
Reuss-Steg, 3, LUCERNE

Brevets d'invention marques - dessins et modèles

A. BUGNION

Physicien diplômé de l'Ecole Polytechnique Fédérale. Ancien élève de l'Ecole supérieure d'Electricité, à Paris.

Ancien expert technique au Bureau fédéral de la Propriété Intellectuelle.

Corraterie, 13 GENÈVE Corraterie, 13
Téléphone Stand 79.20

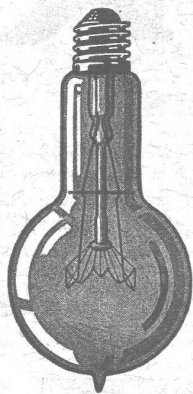


Compresseurs d'air verticaux pour le travail des pierres, les garages, les petites installations d'outillage pneumatique, d'appareils à peindre, etc., etc.

C^{ie} INGERSOLL-RAND, Paris

représentée en Suisse par

FRITZ MARTI, S. A., BERNE



LAMPES

à filament étiré

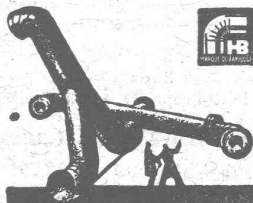
1 Watt et 1/2 Watt

Fabrication exclusivement suisse

LUMIÈRE S.A.
GOLDAU (Suisse)

Brevets d'Inventions

Cabinet L. FLESCHE, Ingénieur-Conseil,
4, Rue Pichard, LAUSANNE. Téléphone 91.05



Tuyaux en tôle pour tous usages
H. Bertrams
Bâle, Voarisenstr. 101

Offres d'exploitation de Brevets d'invention IMER & DE WURSTEMBERGER ci-devant E. IMER-SCHNEIDER INGENIEUR CONSEIL GENÈVE

Les propriétaires des brevets suisses suivants désirent entrer en relation avec des fabricants suisses, en vue de la fabrication des articles brevetés et seraient disposés à céder des licences d'exploitation ou à vendre leurs brevets :

- N° 105914, Auguste Antoine, pour : « Dispositif de changement automatique ».
- N° 100267, The Variable Speed Gear Limited, pour : « Pompe hydraulique à course variable ».
- N° 101585, The Variable Speed Gear Limited, pour : « Installation de transmission hydraulique à vitesse variable ».
- N° 101919, The Variable Speed Gear Limited, pour : « Appareil de transmission hydraulique à vitesse variable ».
- N° 92803, Lorenzo Valenti, pour : « Carburateur pour moteurs à explosions ».
- N° 101343, The Libbey Owens sheet Glass Co., pour : « Procédé d'étirage de verre en feuille et dispositif pour sa fabrication », et N° 101344 pour : « Procédé d'étirage de verre en feuille ».
- N° 101219, Piero Mariano Salerni, pour : « Appareil pour aiguiser les lames de rasoirs de sûreté ».
- N° 86728, Cie. de Bouchages Hermétiques Simplex, pour « Dispositif de fermeture hermétique de récipients métalliques ».
- N° 91710, Ed. Antinoro (cédé à la Societa Anonima F.J.V.E.R.) et addition N° 95834, pour : « Coupe-circuit fusible bipolaire ».

Prière d'adresser les offres ou propositions à MM. Imer & de Wurstemberger, ci-devant M. E. Imer-Schneider, Ingénieur-Conseil, 59, rue du Stand, à Genève, qui les transmettront à qui de droit.

BREVETS D'INVENTION

Les titulaires des brevets suisses suivants désirent s'entendre de quelque manière que ce soit et à des conditions raisonnables, avec des industriels établis en SUISSE, en vue d'en assurer la mise en œuvre et l'exploitation dans ce pays :

- N° 105576 — (Sté A. Thomas & C^o) — Perfectionnements aux carburateurs pour moteurs à explosions.
- N° 102366 — (Sté Rice Gas Engine & C^o) — Moteur à combustion interne à deux temps.
- N° 104041 — (Ch. Torley) — Procédé de fabrication d'une pierre artificielle poreuse pour la filtration des liquides.
- N° 101369 — (Versavel Frères) — Dispositif assurant le déroulage automatique et régulier des fils dont l'ensemble constitue la chaîne à fabriquer les étoffes sur les métiers à tisser, applicable à toutes les longueurs d'ensouple.
- N° 442015 — (A. E. Ewing) — Dispositif pour marquer le rythme.
- N° 106145 — (H. Martens) — Bague d'identité pour pigeons voyageurs.
- N° 104211 — (H. Martens) — Bague pour « constateurs » de colombophilie.
- N° 104884 — (H. Martens) — Perfectionnement aux tambours à cases (baguiers) des « constateurs » utilisés en colombophilie.

S'adresser à l'OFFICE DES INVENTIONS — L. DUVINAGE,
63, Boulevard Emile Jacquain, BRUXELLES.

Les titulaires des brevets suisses ci-après désirent entrer en relations avec des industriels suisses en vue de la mise en valeur de leurs inventions :

- N° 64 268 du 18 septembre 1912 pour « Bascule romaine à poids curseur automoteur ».
- N° 105 363 du 29 mars 1923 pour « Caisse enregistreuse ».

Prière d'adresser offres et propositions à l'Office de Brevets A. Bugnion, Corratierie 13, Genève, qui les transmettra à qui de droit.



Fermetures à rouleau en tôle d'acier

pour
garages, vitrines, portes,
etc.

Hartmann & C^{ie}
Bienne

Technicien Electricien,

24 ans, connaissant la petite mécanique, cherche engagement. Offres sous chiffre 176 à l'Indicateur Vaudois, Lausanne.

Matériel d'occasion

provenant de bureau d'ingénieur (meubles, instruments, matériel de bureau, livres techniques, etc.) à vendre.

Liste et renseignements à Junod, Av. Druey, 13, Lausanne. P 10 982 L

Qui aurait l'obligeance de céder le N° 16 du Bulletin technique 1925 pour compléter le volume afin de pouvoir être relié.

Prière de l'adresser à la S. A. Buss, à Bâle

IMPRIMERIE LA CONCORDE

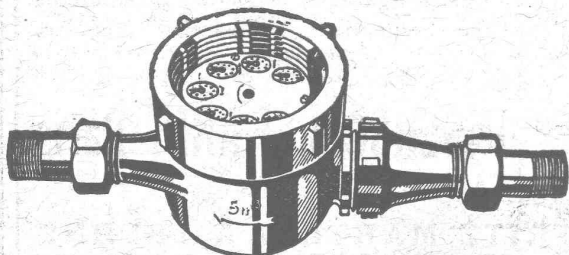
Jumelles 4, - LAUSANNE - Tél. 35.95

Cartons Bitumés S. C. (Centrale de vente des fabriques suisses de carton bitumé)

Téléph. : Bollwerk 17.91 — Schauplatzgasse, 23^{III} BERNE Rue des Spectacles, 23^{III} — Téléph. : Bollwerk 17.91

Vente exclusive de :

Cartons bitumés - Ciment ligneux - Mastic d'asphalte - Masse collante
de toutes les fabriques suisses de carton bitumé.



COMPTEURS à EAU

CADRANS NOYÉS et CADRANS SECS

Réparations de tous systèmes. — DEMANDEZ PROSPECTUS

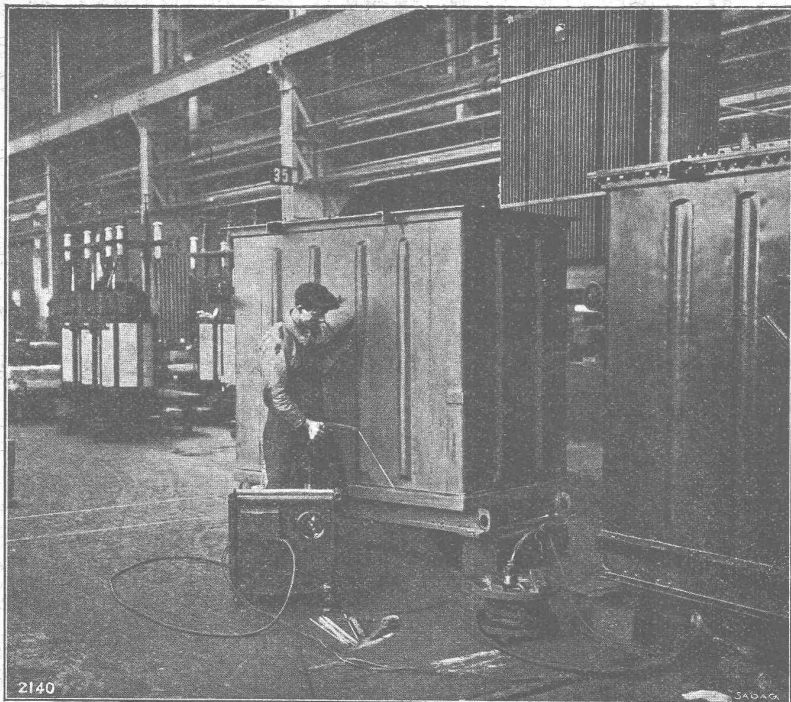
A. Bürgin & C^{ie}, Fabrique suisse de compteurs à eau, Bâle

Station de vérification 4

Téléphone : Birsig 3189

Seule fabrique suisse fabriquant ses compteurs entièrement en Suisse.

SÉCHERON



Travaux de soudure à une cuve de transformateur au moyen d'un appareil « Sécheron »

TRACTION ÉLECTRIQUE

TRANSFORMATEURS

APPAREILS POUR LA SOUDURE
A L'ARC

Machines spéciales à courant
continu, à gros débit ou à
haute tension

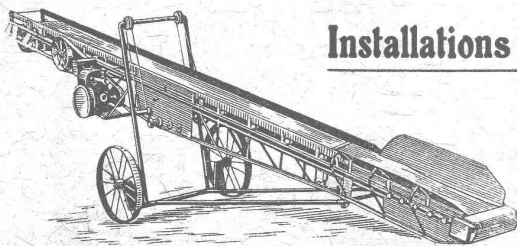
TRANSPORTS D'ÉNERGIE
par courant continu haute tension

SYSTÈME «SÉRIE»

SOCIÉTÉ ANONYME DES ATELIERS DE SÉCHERON - GENÈVE

U. Ammann, Ateliers de Constructions S. A., Langenthal (Berne)

Machines de voirie et de construction de routes. — Matériel complet pour entrepreneurs.

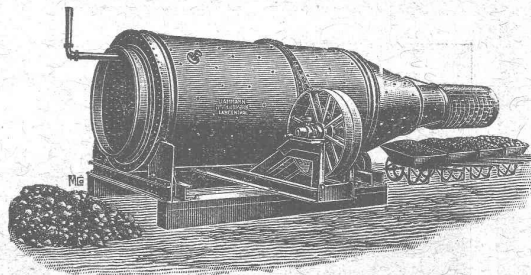


Chargeuse.

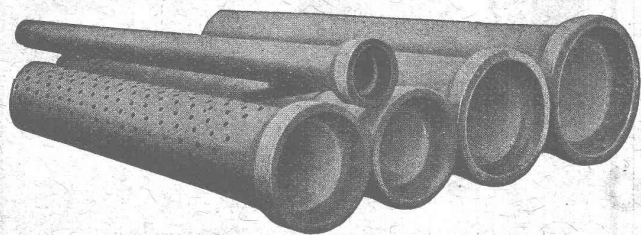
Installations de transporteurs

Moulins à sable

Concasseurs



Laveuse-trieuse pour sable.



Longueurs utiles 2 à 3,60 m. Diamètres 150 à 2000 mm.
Haute résistance à l'écrasement et à la flexion.

Tuyaux Vianini

en béton armé

pour turbines, conduites d'eau potable, égouts,
conduites à purin, canalisations, etc., jusqu'à
10 atm. de pression de service.

Tous nos tuyaux sont garantis étanches et fabriqués avec
du béton résistant aux acides.

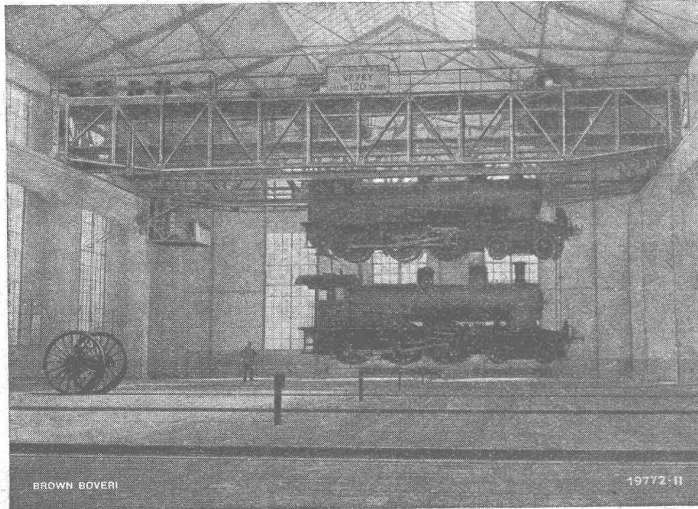
Desmeules Frères, Granges-Marnand et Sté Internat. des poutres Siegart, Lucerne

SOCIÉTÉ ANONYME
BROWN, BOVERI & C^{ie}, BADEN (Suisse)

Bureau Technique pour la Suisse romande : LAUSANNE, 3, Avenue de la Gare, 3

: - :

Téléphone 21 59



Essai de charge d'un pont roulant destiné à soulever des locomotives dans les Ateliers de réparations d'Yverdon des Chemins de fer fédéraux suisses. Force de levage : 120 t. ; vitesse de levage : 2 m/min. Dispositifs de commande principaux en couplage Léonard.

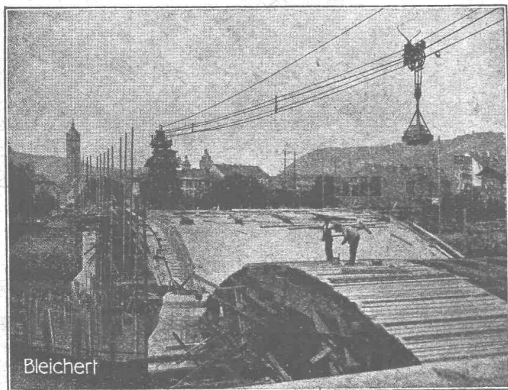
**Equipements électriques
des engins de levage et de
manutention**

**en courant continu, monophasé
ou triphasé.**

Commandes électriques d'élevateurs de navires, de ponts levants, de grues à locomotives, de grues de montage et de fonderie et d'autres engins de levage.

Démarrage et réglage graduels et sans pertes de la vitesse de travail, ainsi que freinage électrique assurés par moteurs à courant continu, avec couplage Léonard.

BLEICHERT



Grue à câble « Bleichert »
pour la construction de ponts.

**ADOLF BLEICHERT & Co.
LEIPZIG**

Installations de chargement et de transport

REPRÉSENTANTS POUR LA SUISSE :

ROBERT AEBI & C^{ie}, S. A., ZURICH

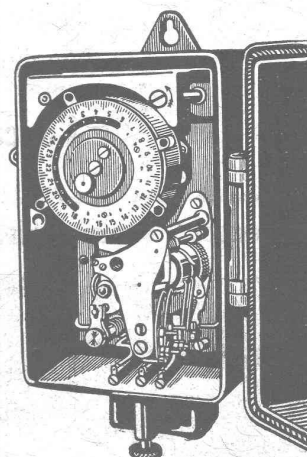
S. A. DES INTERRUPTEURS AUTOMATIQUES

— BERNE —

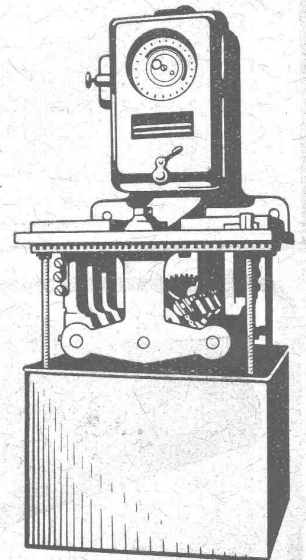
Marque

SAIA

déposée



Interrupteurs horaires
pour éclairage public.
Interrupteurs de blocage.
Thermorégulateurs.
Minuteries.



Interrupteurs à distance.
Horloges de commutation
pour compteurs à tarif multiple.
Horloges de commande.

Société Suisse d'Explosifs Cheddite et Dynamite

Bureau à Liestal : Tél. 182. Usines à Iseten (Ct. d'Uri) et Liestal

livre à des conditions avantageuses

DYNAMITE

 de toutes forces

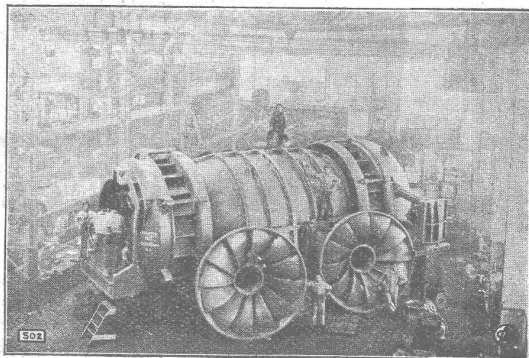
Explosifs de sûreté 1^{re} qualité

CHEDDITE ET TELSITE

MÈCHES ET DÉTONATEURS

Agents généraux pour la Suisse romande :

PETITPIERRE FILS & C^{ie}, NEUCHÂTEL
TÉLÉPHONE 3.15



USINE DE FAAL
(YUGOSLAVIE)

Turbine Francis double
de 10.000 CV.
sous 13,3 m. de chute.

RÉGULATEURS DE PRÉCISION

TURBINES

HYDRAULIQUES

ATELIERS DES CHARMILLES S. A.

GENÈVE

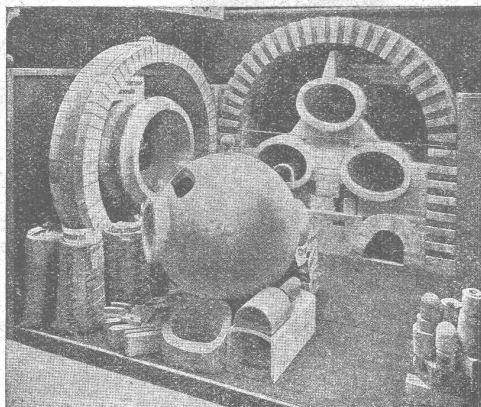
109, Route de Lyon, 109

IMPORTANTES
INSTALLATIONS

NOMBREUSES
RÉFÉRENCES

FONDERIE DE FER ET DE BRONZE

Fabrique de Produits Réfractaires Lausen S. A.



Lausen (BALE-CAMP.)

Fondée en 1872

Téléphone N° 27

Matériaux réfractaires à l'usage
de toutes les industries et pour
tous genres de fours.

PRODUITS
RÉSISTANT AUX ACIDES

Exposition Nationale Berne 1914

Médaille d'or.

Brevets d'invention

Marques - Dessins et Modèles

Bovard & C^{ie}

Ingénieurs-conseils

Bollwerk, 15 Berne Bollwerk, 15

Téléphone : Bollwerk 4904

Cendres & Métaux S. A.

Succ. de

Aufranc & C^{ie} S. A.

Bienne

Soudure argent

pour
tout usage
(env. 50 sortes.)

Or - Argent - Platine

Manufacture de Papiers

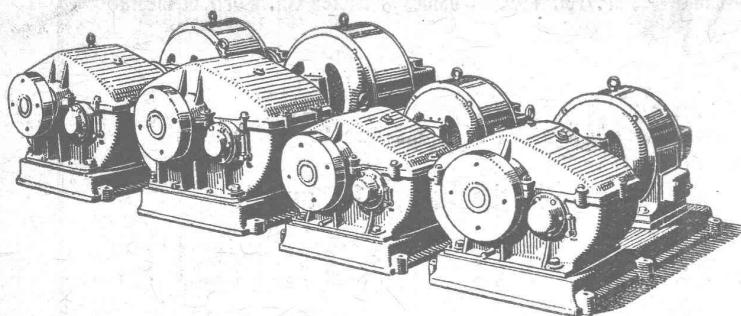
Stouky, Baumgartner & C^{ie}, S. A.

LAUSANNE et RENENS

Spécialité de Papiers

utilisés dans l'Industrie du Bâtiment.

∞ SOCIÉTÉ DES USINES DE LOUIS DE ROLL ∞
SUCCURSALE: **USINE DE CLUS** CT. DE SOLEURE



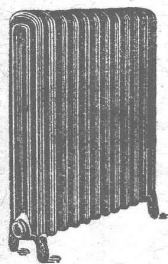
Réducteurs de vitesse „Clus”

à engrenages droits marchant dans un bain d'huile enfermés dans un carter en fonte, exécutés pour des rapports jusqu'à 1 : 40 et pour puissances transmises jusqu'à 70 chevaux environ.

Prospectus sur demande.

Grand rendement.

Surveillance minime.



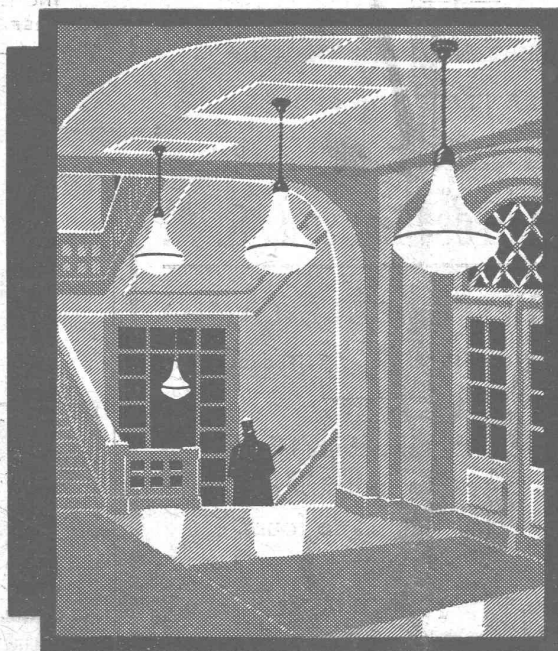
CALORIE S. A.

Lausanne - Genève
Montreux
Sion - Brigue
Martigny
Fribourg - Bienne
Neuchâtel
La Chaux-de-Fonds
Paris - Lyon

Chauffages centraux - Ventilation - Sanitaires - Cuisines d'hôtels.

ATLAS - Outils pneumatiques

Appareils de vernissage
NOTZ & C^o, BIENNE



LUCETTES
D'INTÉRIEUR POUR
ÉCLAIRAGE SEMI-INDIRECT



S.A. DES PRODUITS
ELECTROTECHNIQUES
SIEMENS
ZURICH
DÉPARTEMENT:
SIEMENS-SCHUCKERTWERKE