

Objektyp: **Advertising**

Zeitschrift: **Bulletin technique de la Suisse romande**

Band (Jahr): **53 (1927)**

Heft 9

PDF erstellt am: **11.09.2024**

Nutzungsbedingungen

Die ETH-Bibliothek ist Anbieterin der digitalisierten Zeitschriften. Sie besitzt keine Urheberrechte an den Inhalten der Zeitschriften. Die Rechte liegen in der Regel bei den Herausgebern.

Die auf der Plattform e-periodica veröffentlichten Dokumente stehen für nicht-kommerzielle Zwecke in Lehre und Forschung sowie für die private Nutzung frei zur Verfügung. Einzelne Dateien oder Ausdrucke aus diesem Angebot können zusammen mit diesen Nutzungsbedingungen und den korrekten Herkunftsbezeichnungen weitergegeben werden.

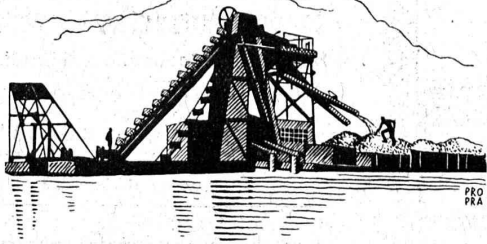
Das Veröffentlichen von Bildern in Print- und Online-Publikationen ist nur mit vorheriger Genehmigung der Rechteinhaber erlaubt. Die systematische Speicherung von Teilen des elektronischen Angebots auf anderen Servern bedarf ebenfalls des schriftlichen Einverständnisses der Rechteinhaber.

Haftungsausschluss

Alle Angaben erfolgen ohne Gewähr für Vollständigkeit oder Richtigkeit. Es wird keine Haftung übernommen für Schäden durch die Verwendung von Informationen aus diesem Online-Angebot oder durch das Fehlen von Informationen. Dies gilt auch für Inhalte Dritter, die über dieses Angebot zugänglich sind.

Ein Dienst der *ETH-Bibliothek*
ETH Zürich, Rämistrasse 101, 8092 Zürich, Schweiz, www.library.ethz.ch

<http://www.e-periodica.ch>



DRAGUES. EXCAVATEURS

Installations pour l'extraction
et le triage du gravier

OEHLER

Usines Métallurgiques Oehler & Co S.A. Aarau

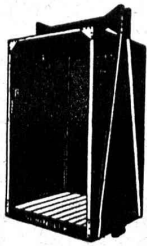
Jeune ingénieur

diplômé du Polytechnicum de Milan, spécialisé dans la partie
ciment armé, cherche occupation pour travaux importants.
Dispose des meilleures références.

D^r ing. L. ZARETTI, Via Carrozai, 7, BERGAMO (Italie).



Fabrique d'ascenseurs
électriques
Schindler & C^{ie}
LUCERNE



Imprimerie La Concorde, Lausanne

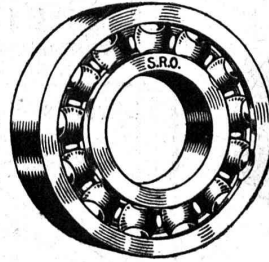
Travaux en tous genres.

ROULEMENTS A BILLES

S R O

de la fabrique J. Schmid-Rost S.A., Oerlikon.

SAFIA
Aven. Pictet de
Rochemont 8
Genève
Tél. Stand 18-58



SAFIA
Talstrasse 32
Zurich
Tél. Selnau 44-37

Les roulements de qualité et de durée.
Toutes les grandeurs courantes sont livrables de suite.

SAFIA

Agence exclusive p^r la Suisse romande et les cantons de Berne et de Soleure.

Concours de plans

Un concours est ouvert entre les architectes suisses ou établis en Suisse depuis cinq ans au moins, en vue d'obtenir des projets pour un **nouveau bâtiment à l'usage de la Bibliothèque nationale**, ainsi que pour l'installation du **Bureau fédéral de la propriété intellectuelle** et du **Bureau fédéral de Statistique**, à Berne. — Les intéressés sont invités à participer à ce concours.

Le programme et ses annexes sont délivrés aux architectes, sur demande écrite adressée à la **Direction des constructions fédérales à Berne**.

Berne, le 14 avril 1927.

Le Département fédéral de l'Intérieur.

TRAVAUX D'ASPHALTAGE

POUR COUVERTURES DE
TOITURES PLATES POUR
BATIMENTS, FABRIQUES

COUVERTURES EN CIMENT VOLCANIQUE

Chapes en asphalte sur voûte, tunnel, etc

Revêtement en tarmacadam.

Goudronnage de chaussées.

„ Bitumoid ", Emulsion à froid p^r chaussées.

Construction de Tennis.

PLAQUES ISOLATRICES EN ASPHALTE

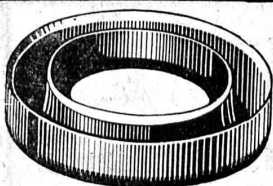
Travaux garantis

Etanchéité parfaite

Nombreuses références

ROSSO & SCHNEEBELI

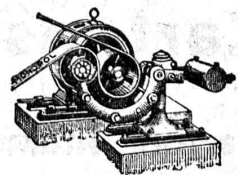
LAUSANNE et VEVEY

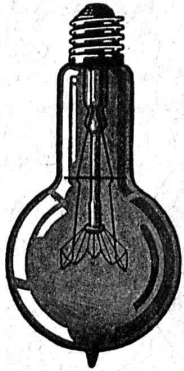


TANNERIE de VEVEY S.A.

Courroies de Transmission en Cuir. ~ Cuir Emboutis.

Articles techniques. ~ Pignons en Cuir vert, Joints, etc.





LAMPES

à filament étiré

1 Watt et 1/2 Watt

Fabrication exclusivement suisse

LUMIÈRE S.A.
GOLDAU (Suisse)



Volets à rouleau
HARTMANN & Co, BIENNE

Brevets d'invention
Marques - Dessins
et Modèles
en tous pays

Bovard & Co, Berne
Ingénieurs-Consells
F. Bovard
ingénieur-di-
recteur, ci-devant
co-prop. directeur de
la Maison Mathey-Doret & Co

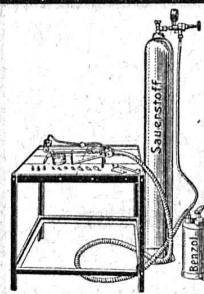
Brevets d'invention
marques - dessins et modèles

A. BUGNION

Physicien diplômé
de l'Ecole Polytechnique Fédérale.
Ancien élève de l'Ecole supérieure
d'Electricité, à Paris.

Ancien expert technique
au Bureau fédéral
de la Propriété Intellectuelle.

Corraterie, 13 **GENÈVE** Corraterie, 31
TéléphoneStand 79.20



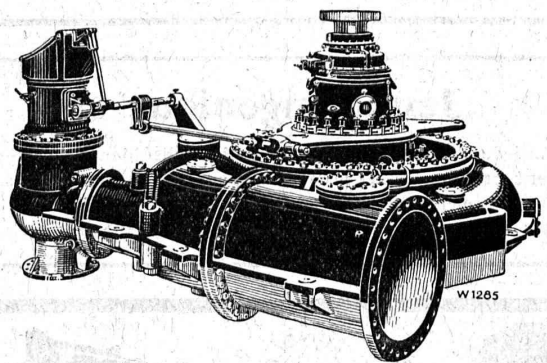
PLUS d'ACÉTYLÈNE
avec la
SOUDURE AUTOGÈNE au BENZOL
Sécurité - Economie - Simplicité

Nombreuses références à disposition.

Demandez notice spéciale et renseignements à
J. TERRISSE — GENÈVE
92, Rue du Rhône, 92

On demande des agents dans chaque district.

ESCHER WYSS & Co S.A.
Zurich
Suisse
A174



Turbines hydrauliques
Système Francis et Roues tangentielles
Régulateurs universels

25/27

HUILE SOLUBLE A L'EAU
HUILE D'ADHÉSION POUR COURROIES

Demandez offres :

ALBERT ERB & Co, BALE

Téléphone S 2419

Entrepreneur de travaux publics **cherche**
jeune technicien avec pratique ou **conduc-**
teur de travaux, sérieux et de confiance pour
diriger travail, pouvant si possible s'intéresser
avec apport de 15 à 20 000 francs.

Offres sous chiffres Q 1810 U, à *Publicitas*,
Bienne.



Imprimerie La Concorde

Jumelles, 4, Lausanne

TRAVAUX EN TOUS GENRES



Ebol

Enduit noir pour l'augmentation de l'**étanchéité**
du béton. Protège le béton et les métaux **contre**
l'eau acidulée, les eaux de terrains maré-
cageux, etc. Moyen anti-rouille.

DEMANDEZ PRIX ET ÉCHANTILLONS

E. BECK, fabricant de produits d'asphalte, PIETERLEN

Cartons Bitumés S. C.

(Centrale de vente
des fabriques suisses de carton bitumé)

Téléph. : Bollwerk 17.91

Schauplatzgasse, 23^{III}

BERNE

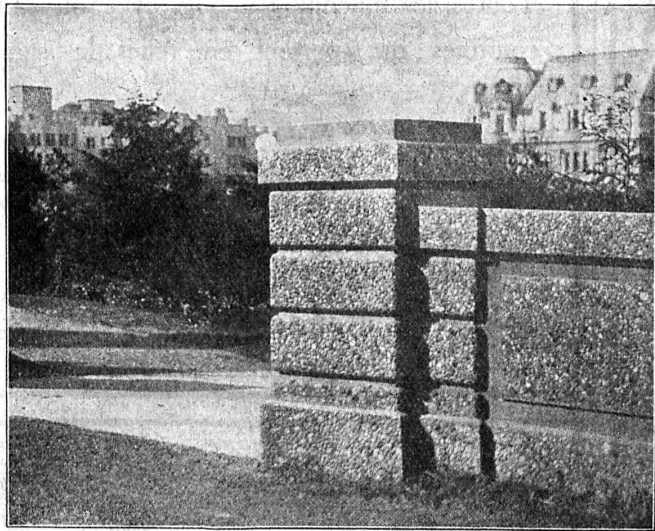
Rue des Spectacles, 23^{III}

Téléph. : Bollwerk 17.91

Vente exclusive de :

Cartons bitumés - Ciment ligneux - Mastic d'asphalte - Masse collante

de toutes les fabriques suisses de carton bitumé.



**Plus de surfaces de béton
mornes et grises !**

Procédé et produit protégés.



Procédé et produit protégés.

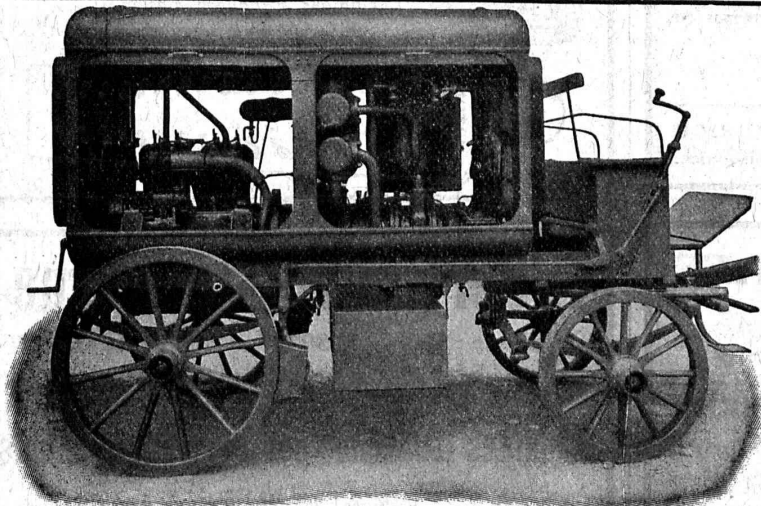
résout le problème des faces visibles du béton.

Contex est un vernis qui, appliqué sur le coffrage, empêche la prise du béton jusqu'à une certaine profondeur. Après décoffrage on enlève facilement la peau de ciment au moyen d'une brosse métallique ou d'un jet d'eau à haute pression et la structure naturelle du béton apparaît immédiatement.

S'adresser à

CONTEX S. A., GENÈVE, Case Rive 244.

Société Suisse pour la Construction de Locomotives et de Machines, Winterthur



Moto-Compresseur sur char.

AIR COMPRIMÉ

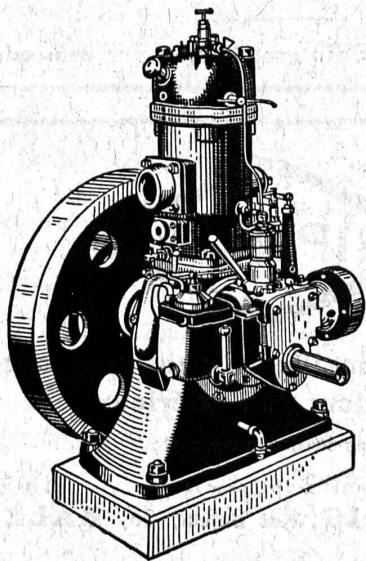
jusqu'à 16 atmosphères

VIDE

jusqu'à 99,9 %.

Compresseurs et Pompes
à vide rotatifs

DEMANDEZ PROSPECTUS ET DEVIS



Moteur Diesel « Hatz »

sans soupapes, sans compresseur

Le moteur à huile lourde le plus perfectionné
et travaillant le plus économiquement.

Consommation d'huile lourde environ 200 gr. par cheval/heure,
ou environ 3 1/2 cs.

Mise en marche immédiate sans lampe.

Machines d'entreprises et matériel roulant
de tous genres.

Fritz Marti, S. A., Berne

Vente

Location

Asphalte naturel de Travers

Seules mines d'Asphalte en Suisse.

Reconnu le meilleur Asphalte

Représentants pour la Suisse :

E.-R. Zetter & Co,
à Soleure

Maison fondée en 1843.



Marque de fabrique.

Toutes les machines à bois avec ou sans courroies qui portent en relief le signe

S. A. Rauschenbach
Machines à bois
SCHAFFHOUSE



S. A. Rauschenbach
Boulevard de Grancy, 8
LAUSANNE

vous garantissent indéfiniment

Qualité -- Rendement -- Puissance

M R S la marque de l'époque

Flottmann

Un de nos clients nous écrit :

" Veuillez, je vous prie me faire parvenir deux marteaux comme les derniers que vous m'avez envoyés. — Je me décide tout à fait pour votre marque.

Je vous confirme par la même avoir percé 8 mètres en 2 h. 30 de travail effectif.

Veuillez agréer... "

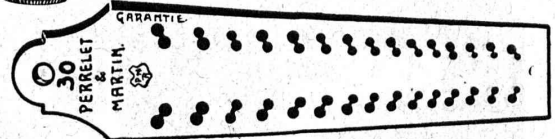
H. FLOTTMANN & C^{ie} Renggerstrasse, 86 ZURICH
Téléphone : Uto 4251. Adr. télégr. : Flottmann-Zurich.



Fabrique de Vis de Nyon S. A.



Vis à métaux et décolletages en tous genres.
Goujons d'assemblage pour modèles.
Pièces de bicyclettes. — Filières P.M.
Compas d'écoliers « Atlas ».



DÉCORATIONS EN STAFF

de fabrication spéciale brevetée
et meilleur équivalent des travaux poussés sur place
sont achetés par architectes, entrepreneurs
de préférence chez

ERNEST HABERER & C^{ie} - BERNE
Téléphone : Bollwerk 29.43

Commandes directes d'après catalogues et travaux d'après plans spéciaux sont promptement exécutés.

Projets avec nos motifs de catalogues pour plafonds, murs, etc., en tous genres et grandeurs, d'après plans donnés, sont fournis gratuitement.

Conditions avantageuses. Catalogues à disposition.

TRAVAUX DE SCULPTURE

Modèles artistiques pour façades et intérieurs. Groupes pour monuments. Figurines pour décors et ornements de fontaines, colonnes, vases, etc. Exécution en pierre naturelle et artificielle.

G. Gerber, Ingénieur, Berne

Téléphone : Bollwerk 3035 — Holligenstrasse, 21
Maison fondée en 1869

Machines modernes pour travailler le bois
et
machines de scieries

Références de 1^{er} ordre

ÉTUDES ET DEVIS gratuitement sur demande

CARRELAGES - REVÊTEMENTS - MOSAIQUES - ÉVIERS



Huber & Barbey
LAUSANNE

9, Av. du Tribunal Fédéral - Téléph. 62.60

Représentants généraux pour la Suisse
des Usines Céramiques

VILLEROY & BOCH
à Mettlach (Sarre)

Fournitures - Pose par spécialistes



reconnu la meilleure peinture pour
l'intérieur et l'extérieur

Très brillante ou mate

Représentant général pour la Suisse : B1 536 g

C. HAESSIG, Rue Dufour, 53, BALE

NEO STUC S.A.

MARQUE DÉPOSÉE

NEO STUC

est

**PEINTURE
SIMILI
PIERRE**

à la fois un enduit et une peinture.

*Avantages du NÉO-STUC
sur les enduits :*

Moins cher,
exécution plus rapide,
pas l'ennui causé par le bruit
du rabot,
plus facile d'entretien.

Ouvriers à disposition pour démonstration et pour exécution de travaux. Application facile par n'importe quel ouvrier qualifié.

Renseignements à disposition, s'adresser à

NEO STUC S. A.
56, Rue Jean Jaquet, 56, GENÈVE
Téléphone : Mt-Blanc 37.96.

**ADHÈRE A
TOUTES LES
MATIÈRES**

Le dernier progrès

Pelles Menck sur chenilles!

Modèle K
en cours
de construction



Unique au monde

Menck & Hambrock

Altona-Hambourg

Fondé en 1868 Fondé en 1868

Agents généraux pour la Suisse :

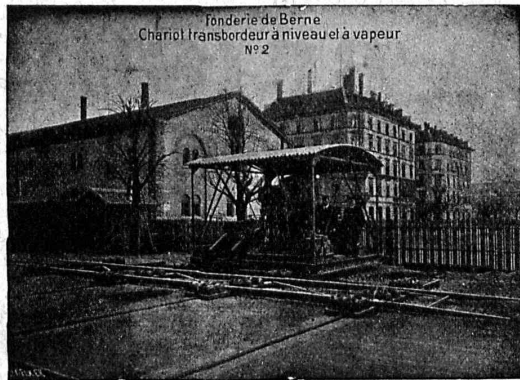
FRITZ MARTI, SOC. AN., BERNE

Capacité du godet 6 1/2 m³
Portée d'attaque 30 000 mm
Hauteur d'attaq. 22 000 mm
Moteur de levage 2 x 272 HP
Moteur de rotation 272 HP
Moteur de trans-
lation 272 HP
Moteur de ripage 150 HP
Poids en service 400 000 kil.

Société des USINES de LOUIS de ROLL

Succursale : FONDERIE DE BERNE, à Berne.

Lettres et Télégrammes : Fonderie de Berne, à Berne. Téléphone 10.66



Fonderie de Berne.
Chariot transbordeur à niveau et à vapeur
N° 2

Appareils de levage : Ponts roulants, grues pivotantes, grues de chargement, etc., pour commande à bras et commande électrique.

Matériel de chemins de fer : Ponts tournants et chariots transbordeurs, branchements et croisements pour voies normales et voies étroites, Barrières.

Chemins de fer de montagne : Funiculaires complets, avec freins spéciaux (systèmes brevetés), depuis 1898 94 exécutions.

Superstructures à crémaillère : Systèmes : Riggerbach, Abt, Strub, Peter, etc.

Barrages : Installations métalliques et mécaniques pour barrages et canaux, grilles, machines pour nettoyer les grilles, treuils, etc.

Renseignements sur des installations faites, références.
Projets et Devis sont à disposition.

BUSS & BALE



Gazomètre d'une contenance de 50,000 m³.

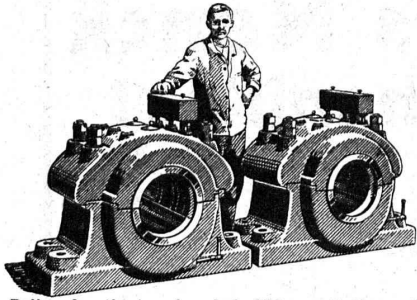
Chaudronnerie

Tuyaux p^r hautes pressions - Réservoirs - Chaudières -
Gazomètres - Appareils pour Industrie chimique

Charpentes métalliques Barrages - Ponts



∞ SOCIÉTÉ DES USINES DE LOUIS DE ROLL ∞
SUCCURSALE: USINE DE CLUS CT. DE SOLEURE



Paliers à patin, type lourd, de 350 mm. d'alésage, à graissage à bagues et circulations p' 360 tours/min.

TRANSMISSIONS MODERNES.

avec paliers à graissage à bagues ou à billes.

Installations de transmissions complètes pour toutes les branches de l'industrie.
Embrayages à friction système Benn.
Embrayages électromagnétiques à friction, brevetés en Suisse et à l'étranger.

Transmissions LÉNIX brevetées

SUCCURSALE: FONDERIE D'OLTEN

Fonte brute pour poulies et roues dentées en tous genres

L'Asphalte à froid Colloïdal



Revêtement de surface

„BIMOÏD“

L'unique asphalte à froid colloïdal.

Le meilleur enduit moderne pour routes.

Bimoid ne forme jamais de sédiments, même pendant un magasinage de très longue durée.

Revêtement de surface et par pénétration.

Bimoid pour le bouchage des nids de poule.

Bimoid-Macadam.

MINERAL S. A. BRIGUE

REPRÉSENTANTS :

Hans Aebli & Co, Zurich, pour la Suisse orientale et centrale. — A. Wahlen & Co, Berne, pour le canton de Berne. — Rosso & Schneebeli, Vevey et Lausanne, pour le canton de Vaud. — Ed. Glasson & Co, Bulle, pour le canton de Fribourg. — E. Itin-Handschin, Lausen, pour le canton de Bâle. — Wyss, Meyer & Co, Granges, pour le canton de Soleure. — Minéral S. A. Brigue, pour les autres cantons.

Indicateur Vaudois 1927

Livre d'adresses de Lausanne et du canton de Vaud. — Dans toutes les librairies.

Everlasting Cover

Masse spéciale pour la
Conservation et l'Imperméabilisation
des constructions,
fabriquée sur nouvelle base.

CRISTALLO, S. A., Thusis (Grisons)