

Objektyp: **Advertising**

Zeitschrift: **Bulletin technique de la Suisse romande**

Band (Jahr): **53 (1927)**

Heft 10

PDF erstellt am: **11.09.2024**

### **Nutzungsbedingungen**

Die ETH-Bibliothek ist Anbieterin der digitalisierten Zeitschriften. Sie besitzt keine Urheberrechte an den Inhalten der Zeitschriften. Die Rechte liegen in der Regel bei den Herausgebern.

Die auf der Plattform e-periodica veröffentlichten Dokumente stehen für nicht-kommerzielle Zwecke in Lehre und Forschung sowie für die private Nutzung frei zur Verfügung. Einzelne Dateien oder Ausdrucke aus diesem Angebot können zusammen mit diesen Nutzungsbedingungen und den korrekten Herkunftsbezeichnungen weitergegeben werden.

Das Veröffentlichen von Bildern in Print- und Online-Publikationen ist nur mit vorheriger Genehmigung der Rechteinhaber erlaubt. Die systematische Speicherung von Teilen des elektronischen Angebots auf anderen Servern bedarf ebenfalls des schriftlichen Einverständnisses der Rechteinhaber.

### **Haftungsausschluss**

Alle Angaben erfolgen ohne Gewähr für Vollständigkeit oder Richtigkeit. Es wird keine Haftung übernommen für Schäden durch die Verwendung von Informationen aus diesem Online-Angebot oder durch das Fehlen von Informationen. Dies gilt auch für Inhalte Dritter, die über dieses Angebot zugänglich sind.

# BULLETIN TECHNIQUE DE LA SUISSE ROMANDE

ORGANE DE PUBLICATION DE LA COMMISSION CENTRALE POUR LA NAVIGATION DU RHIN  
ORGANE DE L'ASSOCIATION SUISSE D'HYGIÈNE ET DE TECHNIQUE URBAINES  
ORGANE EN LANGUE FRANÇAISE DE LA SOCIÉTÉ SUISSE DES INGÉNIEURS ET DES ARCHITECTES  
ainsi que de la Société vaudoise des Ingénieurs et des Architectes, de l'Association des Anciens Elèves de  
l'École d'Ingénieurs de l'Université de Lausanne et des Groupes Romands de la G. e. P.

## ABONNEMENTS :

Suisse : 1 an, 12 francs  
Etranger : 14 francs

Pour sociétaire :

Suisse : 1 an, 10 francs  
Etranger : 12 francs

Prix du numéro :  
75 centimes.

Pour les abonnements  
s'adresser à la librairie  
F. Rouge & C<sup>o</sup>, à Lausanne.

## COMITÉ DE RÉDACTION

Président : R. NEESER, ingénieur, à Genève.  
Secrétaire : EDM. EMMANUEL, ingénieur, à Genève.

## MEMBRES :

*Fribourg* : M. R. DE SCHALLER, architecte. — *Vaud* : MM. C. BUTTICAZ, ingénieur ;  
EPITAUX, architecte ; E. JOST, architecte ; A. PARIS, ingénieur ; CH. THEVENAZ,  
architecte. — *Genève* : MM. L. ARCHINARD, ingénieur ; CH. WEIBEL, architecte. —  
*Neuchâtel* : MM. ED. ELSKES, ingénieur ; A. MEAN, ingénieur cantonal ; E. PRINCE,  
architecte. — *Valais* : MM. J. COUCHEPIN, ingénieur, à Martigny ; HAENNY,  
ingénieur, à Sion.

RÉDACTION : H. DEMIERRE, ingénieur.  
VEVEY, Rue de la Madeleine, 15.

## CONSEIL D'ADMINISTRATION DU BULLETIN TECHNIQUE

J. CHAPPUIS, ingénieur, président. — A. DOMMER, ingénieur. — M. IMER. —  
H. MEYER, architecte. — F. ROUGE, libraire.

## ANNONCES :

50 centimes la ligne  
Rabais pour annonces répétées

Demandez tarif spécial  
pour fractions de pages à

*l'Indicateur Vaudois*  
(Société Suisse d'Édition)  
Jumelles, 4, Lausanne.

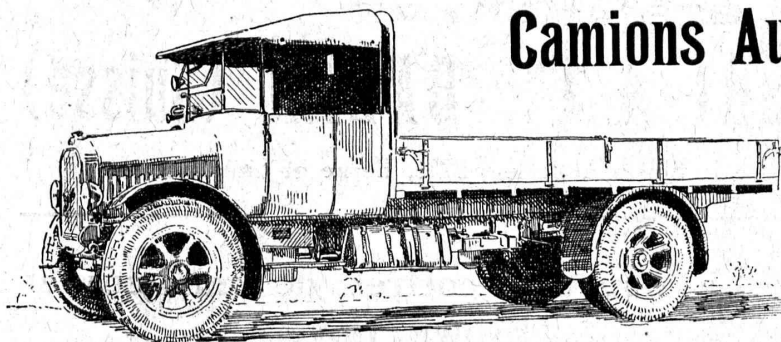
ADMINISTRATION : LIBRAIRIE F. ROUGE & C<sup>o</sup>, RUE HALDIMAND, 6, LAUSANNE



## Installations de séchage modernes

pour bois (avec ou sans étuvage), papier, cuir, pâtes alimentaires, laine, clichés photographiques, etc.

**VENTILATION S. A. - STÆFA-ZURICH**



Camion BERNA 5 tonnes sur pneus.

## Camions Automobiles BERNA

Charge utile 2-6 tonnes

Camions reversibles des 3 côtés  
Remorques

Devis et Catalogues sur demande.

**Fabrique d'Automobiles  
BERNA S. A., OLTEN**

CONTRE : LE BRUIT  
LA CHALEUR  
LE FROID

# LIÈGE AGGLOMÉRÉ

LIÈGE AGGLOMÉRÉ S. A. KAPFNACH-HORGEN

# CHARLES MAIER & C<sup>IE</sup>

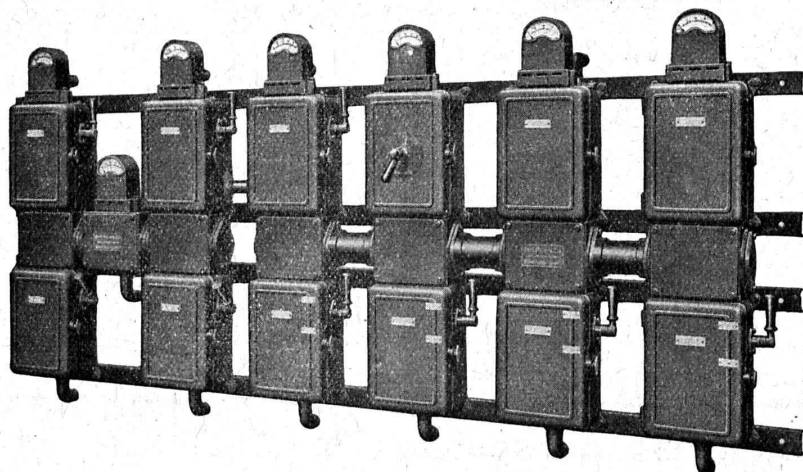
FABRIQUE D'APPAREILS ELECTRIQUES - SCHAFFHOUSE

16, Place St-François

Bureau de **LAUSANNE** (Suisse)  
Téléphone 53.28

Adr. télégr. :  
Maierélec, Lausanne

**Gros appareillage - Pupitres de commande - pour :**



Batterie de coffrets de manœuvre,

Usines électriques  
Stations transformatrices  
Stations en plein air

Coffrets de manœuvre

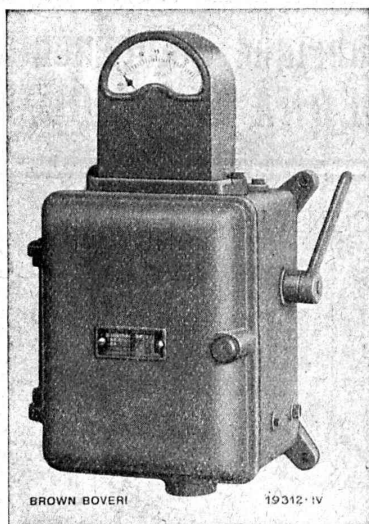
Coffrets à coupe-circuits

Prises de courant  
500 volts - 60 ampères  
pour  
moteurs et chauffage

SOCIÉTÉ ANONYME

# BROWN, BOVERI & C<sup>ie</sup>, BADEN (Suisse)

Bureaux techniques pour la Suisse à Baden, Bâle, Berne et Lausanne



BROWN BOVERI

19312-1V

Coffret de manœuvre du type L, avec ampèremètre.

## Le nouveau coffret de manœuvre Brown Boveri

type L, à déclencheur thermique

Déclenchement à tension nulle.

La meilleure protection des moteurs électriques contre :  
un échauffement nuisible,  
un court-circuit et  
un fonctionnement en monophasé.

Insensibilité aux surcharges inoffensives ou de courtes durée,  
par conséquent

Utilisation optimum du moteur.

Simple - sûr - bon marché.

*Prospectus et brochures sur demande.*

# L'Asphalte à froid Colloïdal



Bimoid-Trottoir

## „BIMOÏD“

L'unique asphalte à froid colloïdal.  
Revêtement de surface et par pénétration.  
Bimoid-Macadam.

Bimoid combat la poussière.  
Non nuisible ni aux plantes ni aux êtres vivants.

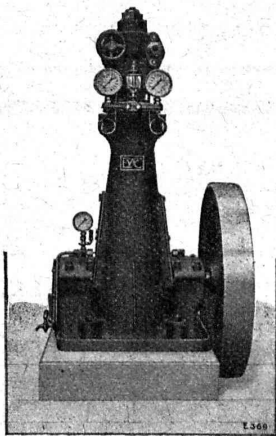
## MINERAL S. A. BRIGUE

REPRÉSENTANTS :

Hans Aebli & Co, Zurich, pour la Suisse orientale et centrale. — A. Wahlen & Co, Berne, pour le canton de Berne. — Rosso & Schneebeli, Vevey et Lausanne, pour le canton de Vaud. — Ed. Glasson & Co, Bulle, pour le canton de Fribourg. — E. Itin-Handschin, Lausen, pour le canton de Bâle. — Wyss, Meyer & Co, Granges, pour le canton de Soleure. — Minéral S. A. Brigue, pour les autres cantons.

## ESCHER WYSS & C<sup>IE</sup> S. A.

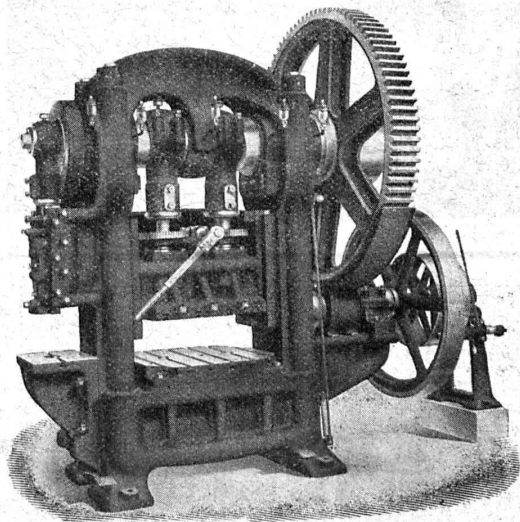
Zurich  
Suisse



Machines frigorifiques  
et à glace

à acide carbonique et à ammoniaque

25/27



## L. SCHULER

Fondée en 1839 Göppingen (Wurtemberg) Plus de 1500 ouvriers

La plus ancienne et la plus importante usine allemande ayant comme spécialité la construction de :  
Presses à excentrique. Presses à friction. Machines à découper les encoches. Cisailles. Machines spéciales et Outils pour travailler la tôle et les métaux.

Représentant pour la Suisse romande :

**RUBIN & WELTI, Ingénieurs, LAUSANNE**

Avenue des Alpes, 34

Téléph. 44-74

# INDUSTRIELS, FABRICANTS, REPRÉSENTANTS !

Voulez-vous atteindre le maximum des ingénieurs, des architectes et des entrepreneurs ?

Pour cela, vous avez besoin de la publicité efficace que vous offre le BULLETIN TECHNIQUE, organe en langue française de la Société suisse des Ingénieurs et des Architectes. — Adressez-vous directement à l'INDICATEUR VAUDOIS (Société Suisse d'Édition) à Lausanne.

## Indicateur Vaudois 1927

Livre d'adresses de Lausanne et du canton de Vaud. — Dans toutes les librairies.

### Société Suisse d'Explosifs Cheddite et Dynamite

Bureau à Liestal : Tél. 182. Usines à Isleten (Ct. d'Uri) et Liestal

livre à des conditions avantageuses

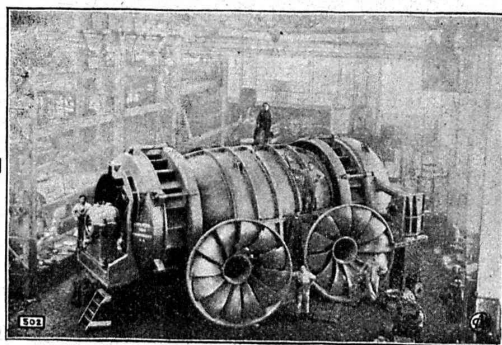
**DYNAMITE** de toutes forces

Explosifs de sûreté 1<sup>re</sup> qualité

**CHEDDITE ET TELSITE**  
**MÈCHES ET DÉTONATEURS**

Agents généraux pour la Suisse romande :

**PETITPIERRE FILS & C<sup>o</sup>, NEUCHÂTEL**  
TÉLÉPHONE 3.15



USINE DE FAAL  
(YUGOSLAVIE)

Turbine Francis double  
de 10.000 CV.  
sous 13,3 m. de chute.

RÉGULATEURS DE PRÉCISION

**TURBINES**  
**HYDRAULIQUES**

**ATELIERS DES CHARMILLES S. A.**  
**GENÈVE**

109, Route de Lyon, 109

IMPORTANTES  
INSTALLATIONS

NOMBREUSES  
RÉFÉRENCES

FONDERIE DE FER ET DE BRONZE

# Sondages - Puits filtrés?

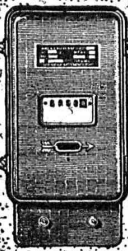
..Guggenbühl S/A Zurich

Captages d'eau souterraine | Installations complètes de distribution d'eau potable et industrielle | Pompes et filtres  
Siphons hydrostatiques | Forages de tous diamètres et profondeurs

S. A. ADOLF GUGGENBUHL, ING., ZURICH

Téléphone Hottingen 28.97

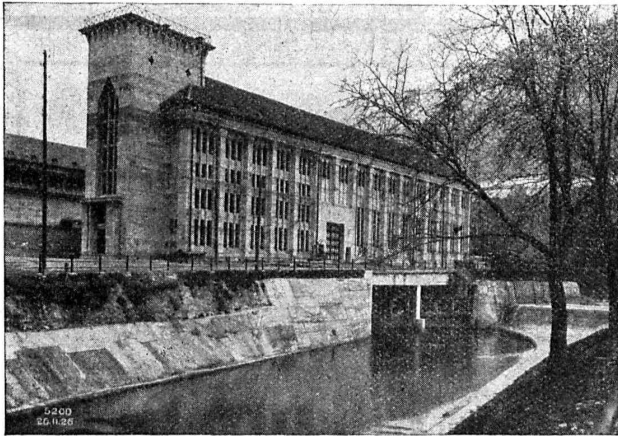
Weinbergstr. 1 (Central)



## LANDIS & GYR SA ZOUUG

*Compteurs d'électricité*

*Wattmètres - Système Ferraris      Interrupteurs horaires*

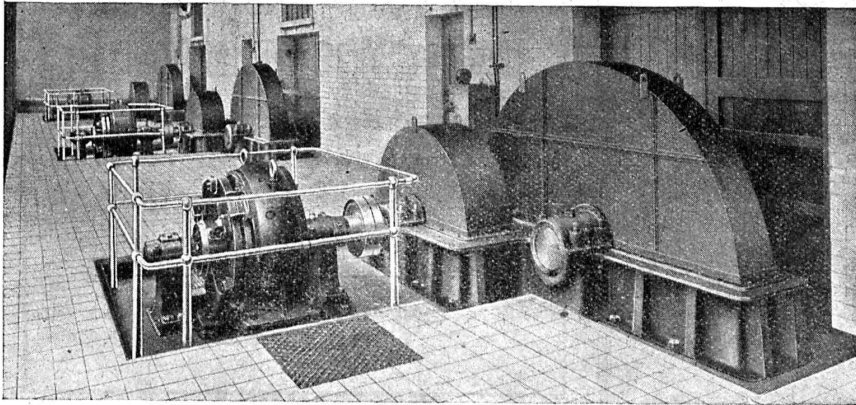


## J. J. RUEGG & C<sup>o</sup> ZURICH - BALE - DÉLÉMONT

Ingénieurs - Entrepreneurs

Travaux de Génie civil et Bâtiments

Etudes - Projets - Exécutions



## S. A. des Engrenages Maag ZURICH

Réducteur pour laminoir

avec volant sur l'arbre  
d'attaque

Puissance : 150 HP

Rapport : 300/35 t./min.

**NEO STUC S.A.**  
MARQUE DÉPOSÉE

**NEO STUC**  
est

à la fois un enduit et une peinture.

*Avantages du NÉO-STUC sur les enduits :*

Moins cher,  
exécution plus rapide,  
pas l'ennui causé par le bruit du rabot,  
plus facile d'entretien.

Ouvriers à disposition pour démonstration et pour exécution de travaux. Application facile par n'importe quel ouvrier qualifié.

Renseignements à disposition, s'adresser à

**NEO STUC S. A.**  
56, Rue Jean Jaquet, 56, GENÈVE  
Téléphone : Mt-Blanc 37.96.

ADHÈRE A  
TOUTES LES  
MATIÈRES

PEINTURE  
SIMILI  
PIERRE



## Ventilateurs

pour  
aération, chauffage, séchage,  
tirage artificiel, feux de forges,  
brûleurs à l'huile, etc.

### Moteurs électriques

**Avantages de notre construction :**

Marche silencieuse:  
Rendement élevé.  
Construction soignée.

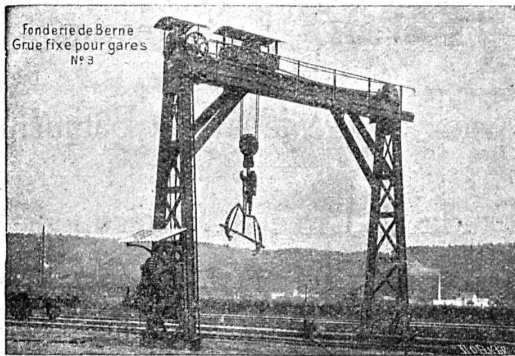
## G. Meidinger & C<sup>ie</sup>, Bâle

Représentants :  
L. E. Golay, ingénieur, Servette 90, Genève  
F. Kimmerlé, ingénieur, Avenue de Cour, Lausanne

## Société des USINES de LOUIS de ROLL

**Succursale : FONDERIE DE BERNE, à Berne.**

Lettres et Télégrammes : Fonderie de Berne, à Berne. Téléphone 10.66



**Appareils de levage :** Ponts roulants, grues pivotantes, grues de chargement, etc., pour commande à bras et commande électrique.

**Matériel de chemins de fer :** Ponts tournants et chariots transbordeurs, branchements et croisements pour voies normales et voies étroites, Barrières.

**Chemins de fer de montagne :** Funiculaires complets avec freins spéciaux (systèmes brevetés), depuis 1898 94 exécutions.

**Superstructures à crémaillère :** Systèmes : Riggenbach, Abt, Strub, Peter, etc.

**Barrages :** Installations métalliques et mécaniques pour barrages et canaux, grilles, machines pour nettoyer les grilles, treuils, etc.

Renseignements sur des installations faites, références. Projets et Devis sont à disposition.

## Société Suisse des Explosifs

Usine et siège à GAMSSEN près Brigue (Valais)

Explosifs de sûreté :

# GAMSITE

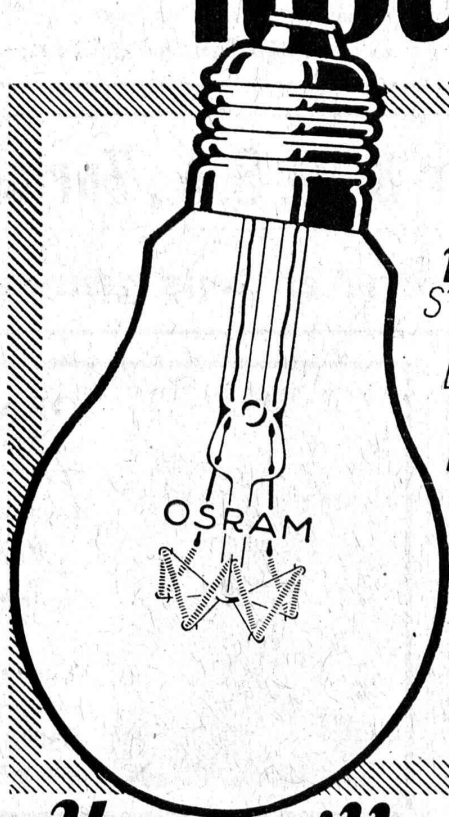
PLASTAMMITE ◦ SIMPLONITE

Dynamites à tous dosages  
Dynamite „Antigel“  
Mèches et Détonateurs

Tous accessoires pour le tir des Mines

Télégrammes : „Explosifs-Brigue“  
Téléphone : N° 15, Brigue

# Lampe **OSRAM** nouvelle



*Nouvelle  
forme poire  
plus élégante.*

*S'harmonise avec toutes  
les formes de lustres.*

*Equipez vos lustres avec  
la nouvelle*

**LAMPE OSRAM**

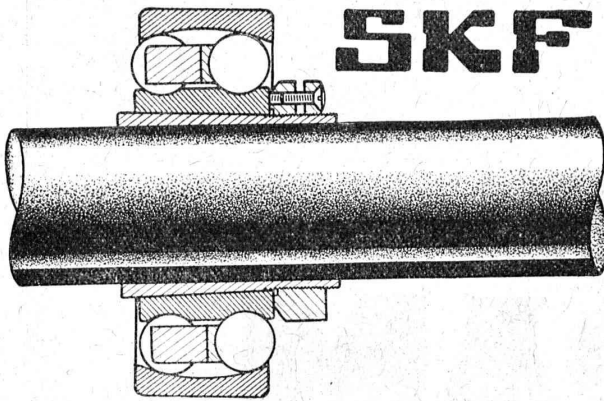
*ils gagneront  
en élégance.*

*Là où l'ampoule n'est  
pas masquée, utilisez  
exclusivement la  
lampe Osram dépolie.*

*Une meilleure lumière  
par la lampe Osram.*

**OSRAM S. A., ZURICH.**





# SKF L'ALIGNEMENT AUTOMATIQUE

des roulements à billes **SKF** pour transmissions a contribué avant toutes les autres qualités à leur renommée répandue dans le monde entier. Grâce à sa construction, le roulement à billes **SKF** se règle de suite et sans frottement ou coincement suivant la position instantanée de l'arbre de transmission. Il n'y a aucun autre roulement de transmission qui possède cette caractéristique.

S. A. DES ROULEMENTS A BILLES **SKF**  
ZURICH

## La Banque Populaire Suisse

avec son réseau de succursales autonomes dispersées dans toute la Suisse, dont chacune connaît parfaitement les conditions locales et régionales, est à même de traiter toute demande de crédit ou toute offre de placement d'une façon très rationnelle et individuelle. — Elle a à votre disposition une expérience de plus de 50 ans.

## Baumann, Kœlliker & C<sup>ie</sup>, S. A., Zurich

Fabrication de lustrerie en tous genres

### GÉTAZ, ROMANG, ÉCOFFEY S. A.

Lausanne, Vevey, Genève, Montreux, Châtel St-Denis

#### Matériaux de construction



Fabriques de carreaux pour dallages, luyaux, planches, etc. en ciment.

Briques creuses P. K. B.

Carreaux céramiques pour dallages et revêtements.

Articles sanitaires, Robinetterie



#### ORNEMENTS en ZINC et CUIVRE

Lucarnes - Poinçons

Boîtes d'attente

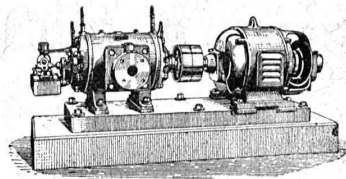
Lettres d'enseignes, etc.

Cuivrage - Nickelage

USINE DECKER S. A.  
— NEUCHÂTEL —

## COMPRESSEURS - POMPES A VIDE ESSOREUSES

Machines spéciales pour la teinture et l'apprêt.  
*les références.*



Machines pour travailler les métaux en feuilles.  
*(Système Jäcklin Frères).*

Atel. de Constr.

# BURCKHARDT

Soc. Anon., Bâle