

Objektyp: **Advertising**

Zeitschrift: **Bulletin technique de la Suisse romande**

Band (Jahr): **53 (1927)**

Heft 13

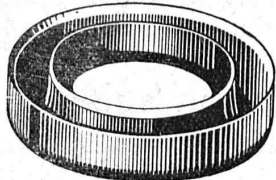
PDF erstellt am: **10.07.2024**

Nutzungsbedingungen

Die ETH-Bibliothek ist Anbieterin der digitalisierten Zeitschriften. Sie besitzt keine Urheberrechte an den Inhalten der Zeitschriften. Die Rechte liegen in der Regel bei den Herausgebern. Die auf der Plattform e-periodica veröffentlichten Dokumente stehen für nicht-kommerzielle Zwecke in Lehre und Forschung sowie für die private Nutzung frei zur Verfügung. Einzelne Dateien oder Ausdrucke aus diesem Angebot können zusammen mit diesen Nutzungsbedingungen und den korrekten Herkunftsbezeichnungen weitergegeben werden. Das Veröffentlichen von Bildern in Print- und Online-Publikationen ist nur mit vorheriger Genehmigung der Rechteinhaber erlaubt. Die systematische Speicherung von Teilen des elektronischen Angebots auf anderen Servern bedarf ebenfalls des schriftlichen Einverständnisses der Rechteinhaber.

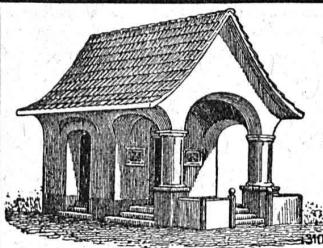
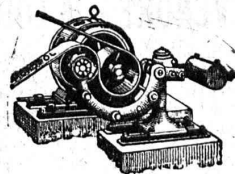
Haftungsausschluss

Alle Angaben erfolgen ohne Gewähr für Vollständigkeit oder Richtigkeit. Es wird keine Haftung übernommen für Schäden durch die Verwendung von Informationen aus diesem Online-Angebot oder durch das Fehlen von Informationen. Dies gilt auch für Inhalte Dritter, die über dieses Angebot zugänglich sind.



TANNERIE de VEVEY S.A.

Courroies de Transmission en Cuir. - Cuirs Emboutis.
Articles techniques. - Pignons en Cuir vert, Joints, etc.



PLAFONDS, CLOISONS, CORNICHES, PLANCHERS, Revêtements de toutes sortes
exécutés avec le support pour mortier

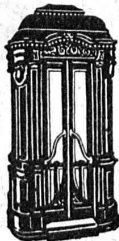
„TREILLAGE EN TERRE CUITE“

sont exempts de toutes fissures, inaltérables aux influences
atmosphériques, incombustibles et extrêmement durables

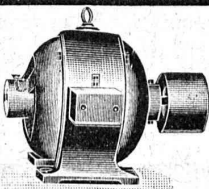
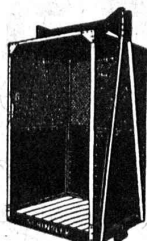
Nombreuses références Demandez prospectus et échantillons Médailles d'or : Berne 1914. Barcelone 1920
FABRIQUE SUISSE DE TREILLAGE EN TERRE CUITE S.A., LOTZWIL-BERNE

A. MOREL - HÉLIOGRAPHIE

Jumelles 2 - LAUSANNE - Téléph. 83.27



Fabrique d'ascenseurs
électriques
Schindler & Cie
LUCERNE



Boreal S.A.

1, rue de Rive Genève rue de Rive, 1
Moteurs, Ventilateurs, Pompes, Redresseurs.
Conditions très avantageuses.
(Matériel Ercole Marélli & Co, S.A.)

Brevets d'invention
marques - dessins et modèles

A. BUGNION

Physicien diplômé
de l'Ecole Polytechnique Fédérale.
Ancien élève de l'Ecole supérieure
d'Electricité, à Paris.
Ancien expert technique
au Bureau fédéral
de la Propriété Intellectuelle.

Corraterie, 13 GENÈVE Corraterie, 31
Téléphone Stand 79.20

Installation d'air comprimé Occasion.

L'Entreprise *Couchepin, Gianadda
& Conforti*, à *Mariigny-Bourg*, met
en vente une installation complète
de compression, comprenant un com-
presseur *Ingersoll* usagé, avec résér-
voir à air et accessoires et moteur
électrique triphasé, 220/380 volts, de
80 HP. P 2693 S.

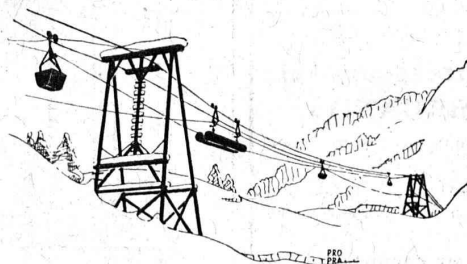
Le titulaire du brevet suisse
N° 91206, relatif à une pompe sans
soupape, serait disposé à le vendre
ou en céder les licences. Pour ren-
seignements, s'adresser au Cabinet
L. Flesch, ingénieur-conseil, 4,
rue Pichard, Lausanne.

Dessinateur-technique Aide-Ingénieur

Jeune homme, 20 ans, cherche
place pour le mois d'août dans bu-
reau d'ingénieur ou d'entrepreneur.
Faire offre à *E. Borgeaud, Grande
Rue, 74, Montreux.*

Architecte-dessinateur

suisse allemand, diplômé de l'Ecole
technique de Winterthur, bon des-
sinateur et constructeur, cherche
place dans un atelier d'architecte
pour se perfectionner dans la langue
française. Ecrire à *A. Weilenmann,
entrepreneur, à Wetzikon-Zurich.*



TÉLÉFÉRAGES
Grues à câbles. Treuils
Plans inclinés

OEHLER

Usines Métallurgiques Oehler & Co. S.A. Aarau

Cendres & Métaux S.A.

Succ. de
Aulfanc & Co S.A.
Bienne

Soudure argent
pour
tout usage
(env. 50 sortes.)
Or - Argent - Platine

Câbles

A vendre à des conditions avan-
tageuses, environ 2000 mètres câbles
souterrains, concentriques, 2 x 50
m/m², 2 gaines de plomb, armé de
ruban de fer, basse tension (1000
Volts.)

S'adresser sous P 10 703 N, à
Publicitas, Neuchâtel.

TOURNEUR- MÉCANICIEN de nationalité Suisse cherche engagement.

Adresser offres à *Viret, Bugnon
40a, Lausanne.*

Manufacture de Papiers
BAUMGARTNER & Co
LAUSANNE et RENENS

Spécialité de Papiers
utilisés dans l'Industrie du Bâtiment.

A VENDRE ou A LOUER

une installation de concassage avec moulin à sable N° IV, type von Roll, avec moteur électrique triphasé 220/380 volts, ainsi qu'un tracteur à benzine de 18 HP $\frac{1}{2}$ pour voie de 600 mm., le tout en parfait état.

S'adresser à l'Entreprise Couchepin, Ortell & Cie, Martigny-Bourg.



Heweca

fers à souder électriques

courant continu et alternatif est le résultat de 17 années d'expérience.

3 différentes grandeurs.

N. I. DONDÉNAZ

23, Mythenstr. ZURICH Mythenstr. 23

Catalogue à disposition.

E. MIAUTON & Cie MONTREUX

Nous fabriquons les

compresseurs d'air « BRUAND »

dont la marche est simplement parfaite et silencieuse.

Nous avons en magasin tout l'outillage et fournitures concernant

l'air comprimé.

Fouloirs - Machine à enduire
Marteaux



Volets à rouleau HARTMANN & Co, BIENNE

Brevets d'invention
Marques - Dessins
et Modèles
en tous pays

Bovard & Co, Berne
Ingénieurs-Consells Bollwerk, 15
F. Bovard
ingénieur-directeur, ci-devant
co-prop. directeur de
la Maison Mathey-Doret & Co

Garde-Robes

en fer forgé



Fabrication très soignée

BACHOFEN & Co, USTER

La COMPAGNIE D'APPLICATIONS MÉCANIQUES serait disposée à céder les

Brevets d'invention suisses

suivants ou des licences d'exploitation à des fabricants suisses :

- N° 79824 Appareil de vérification des différents diamètres d'une circonférence.
- N° 86402 Appareil pour la vérification du cintrage axial des gorges cintrées des bagues de butée à organes de roulement.
- N° 87808 Procédé de fabrication de cages à billes ou à rouleaux pour coussinets.
- N° 102091 Coussinet de roulement.
- N° 106973 Broche de filature.
- N° 106974 Broche de filature comportant un roulement à graissage automatique.
- N° 110916 Support de broche dans les métiers renvideurs.
- N° 111180 Support pour organe rotatif.
- N° 112446 Procédé de fabrication de cages pour roulements à organes de roulement.
- N° 112655 Procédé de fabrication de cages pour organes de roulement.
- N° 113602 Procédé de fabrication de cages pour organes de roulement.

Prière d'adresser toutes demandes de renseignements à **Fl. Rabiloud, ingénieur-conseil**, 14, rue du Mont-Blanc, Genève. P 1958 X



Tout ce qui concerne les

Annonces

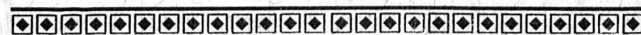
du

Bulletin Technique doit être adressé exclusivement à la

Société suisse d'Édition (Indicateur vaudois)

Lausanne.

Nous déclinons toute responsabilité pour ce qui porte une autre suscription.
Régie des Annonces.



S. A. FABRIQUES DE MEUBLES

Horgen-Glaris à Horgen

Maison suisse la plus importante pour

AMEUBLEMENT

de Salles de concert, théâtres, cinémathogues, restaurants, cafés, salles à manger, vestibules etc.



La Toilette Moderne par le Distributeur de savon liquide

LISODIS

Indispensable dans tous bâtiments, salles de bain, toilettes, etc.

Seuls fabricants :

Hygiénique, Pratique,
Econômique.

Société Anonyme LE LISODIS, Sainte-Croix.

INDUSTRIELS, FABRICANTS, REPRÉSENTANTS !

Voulez-vous atteindre le maximum des ingénieurs, des architectes et des entrepreneurs ?

Pour cela, vous avez besoin de la publicité efficace que vous offre le **BULLETIN TECHNIQUE**, organe en langue française de la Société suisse des Ingénieurs et des Architectes. — Adressez-vous directement à l'**INDICATEUR VAUDOIS** (Société Suisse d'Édition) à Lausanne.

Ascenseurs

Monte-charges

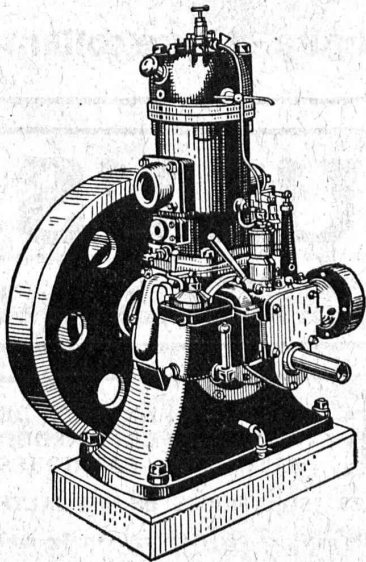
„Schlieren“

Fabrique suisse
de Wagons Schlieren S. A.

(Fabrique d'ascenseurs)
SCHLIEREN-ZURICH

Bureau à Berne :
Victoriastrasse, 87

Bureau à Genève :
Case postale, Mont-Blanc 4936.



Moteur Diesel « Hatz »

sans soupapes, sans compresseur

Le moteur à huile lourde le plus perfectionné
et travaillant le plus économiquement.
Consommation d'huile lourde environ 200 gr. par cheval/heure,
ou environ 3 1/2 cs.

Mise en marche immédiate sans lampe.

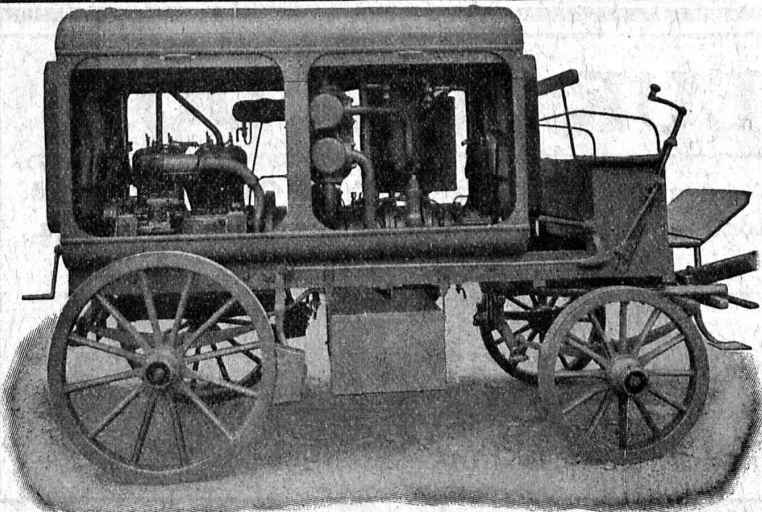
Machines d'entreprises et matériel roulant
de tous genres.

Fritz Marti, S. A., Berne

Vente

Location

Société Suisse pour la Construction de Locomotives et de Machines, Winterthur



Moto-Compresseur sur char.

AIR COMPRIMÉ

jusqu'à 16 atmosphères

VIDE

jusqu'à 99,9 %

Compresseurs et Pompes
à vide rotatifs

DEMANDEZ PROSPECTUS ET DEVIS



BIMOÏD

l'asphalte à froid colloïdal,
le meilleur enduit moderne pour route, revêtement de
surface et par pénétration Bimoïd-Macadam,
Bimoïd pour toitures, isolations, tennis, jardins, pour
le bouchage des nids de poule, application
à froid et par tous les temps.

MINERAL S. A. BRIGUE

Cartons Bitumés S. C.

(Centrale de vente
des fabriques suisses de carton bitumé)

Téléph.: Bollwerk 17.91 — Schauplatzgasse, 23^{III} **BERNE** Rue des Spectacles, 23^{III} — Téléph.: Bollwerk 17.91

Vente exclusive de :

Cartons bitumés - Ciment ligneux - Mastic d'asphalte - Masse collante
de toutes les fabriques suisses de carton bitumé.

Le Chauffe-eau électrique

« CUMULUS »

Type économique

offre des avantages considérables par rapport aux chauffe-eau ordinaires.

Fabrique d'Appareils Electriques : **Fr. SAUTER, S. A., BALE.** — Bureau techn. à GENÈVE, 25, Boulev. Georges Favon.

TRAVAUX D'ASPHALTAGE

POUR COUVERTURES DE
TOITURES PLATES POUR
BATIMENTS, FABRIQUES

COUVERTURES EN CIMENT VOLCANIQUE

PLAQUES ISOLATRICES EN ASPHALTE

Chapes en asphalte sur voûte, tunnel, etc

Travaux garantis

Etanchéité parfaite

Nombreuses références

Revêtement en tarmacadam.

Goudronnage de chaussées.

„ Bitumoid”, Emulsion à froid p^r chaussées.

Construction de Tennis.

ROSSO & SCHNEEBELI

LAUSANNE et VEVEY

INDICATEUR VAUDOIS

Recueil des Adresses de Lausanne et du Canton de Vaud
publié par la Société Suisse d'Édition, 4, Jumelles, Lausanne.

Paraît au commencement de chaque année.

En souscription En librairie

En souscription En librairie

I^{re} Partie : adresses de Lausanne par
ordre alphabétique et profession-
nel Fr. 6.50 7.50

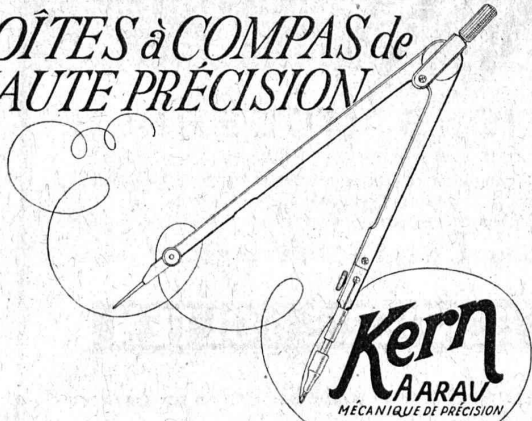
III^e Partie : adresses des autres com-
munes du canton Ne se vend pas seule

II^e Partie : adresses de Lausanne par
ordre de rues, villas, sociétés, ren-
seignements, etc. Ne se vend pas seule

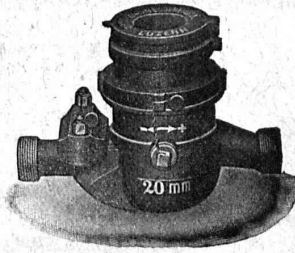
I^{re} et II^e Parties réunies . . . » 11.— 13.—

I^{re}, II^e et III^e » » (Complet) » 15.— 17.—

*BOÎTES à COMPAS de
HAUTE PRÉCISION*



**La Pénurie d'eau et le
Gaspillage**



sont évités par l'emploi
de notre

COMPTEUR

syst. *PILATUS*: cadran sec
» *REUSS*: cadran noyé

**ELSTER & C^{ie}, Fabrique de compteurs à gaz et à eau
Lucerne**

Représent. p^r la Suisse romande : **A. MARRO, Ing.**, Fribourg, Rue Romont 17

Toutes les machines à bois avec ou sans
courroies qui portent en relief le signe

S. A. Rauschenbach
Machines à bois
SCHAFFHOUSE



S. A. Rauschenbach
Boulevard de Grancy, 8
LAUSANNE

vous garantissent indéfiniment

Qualité -- Rendement -- Puissance

M R S la marque de l'époque

Garantie

contre les ouragans

Eternit



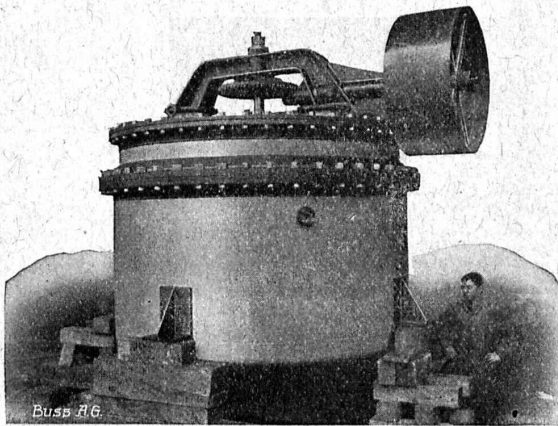
Eternit Niederurnen

Excellente ardoise pour couvertures
et revêtements de façades

**Durée illimitée
Garantie 10 ans**

Revêtements intérieurs de plafonds
et parois

BUSS S A BALE



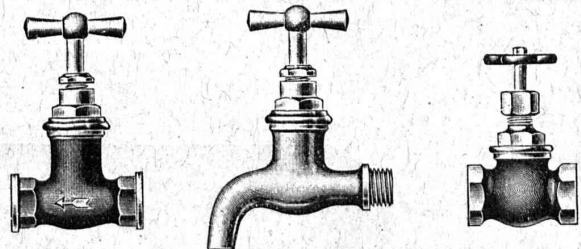
Buss R.G.

Chaudière à agitateur, 10 000 Litres.

Chaudronnerie

Tuyaux p^r hautes pressions - Réservoirs - Chaudières -
Gazomètres - Appareils pour Industrie chimique

**Charpentes métalliques
Barrages - Ponts**



R. Nussbaum & C^{ie}, S. A., Olten
FONDERIE ET ROBINETTERIE

Robinetterie très soignée en laiton, bronze, fer, etc., pour
toutes industries et commerces.
Fonte brute en laiton, bronze, etc., sur modèles fournis par le client.

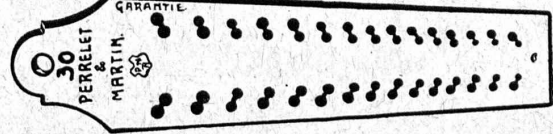


Fabrique de Vis de Nyon S. A.

Vis à métaux et décolletages en tous genres.
Goujons d'assemblage pour modèles.
Pièces de bicyclettes. — Filières P.M.
Compas d'écoliers « Atlas ».

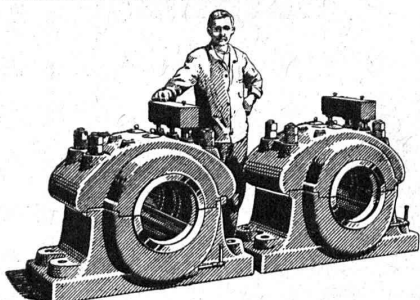


V.27.1





∞ SOCIÉTÉ DES USINES DE LOUIS DE ROLL ∞
SUCCURSALE: USINE DE CLUS CT. DE SOLEURE



TRANSMISSIONS MODERNES

avec paliers à graissage à bagues ou à billes.
Installations de transmissions complètes pour toutes les branches de l'industrie.
Embrayages à friction système Benn.
Embrayages électromagnétiques à friction, brevetés en Suisse et à l'étranger.
Transmissions LÉNIX brevetées

SUCCURSALE: FONDERIE D'OLTEN

Paliers à patin, type lourd, de 350 mm. d'alésage, à graissage à bagues et circulations p^r 360 tours/min.

Fonte brute pour poulies et roues dentées en tous genres



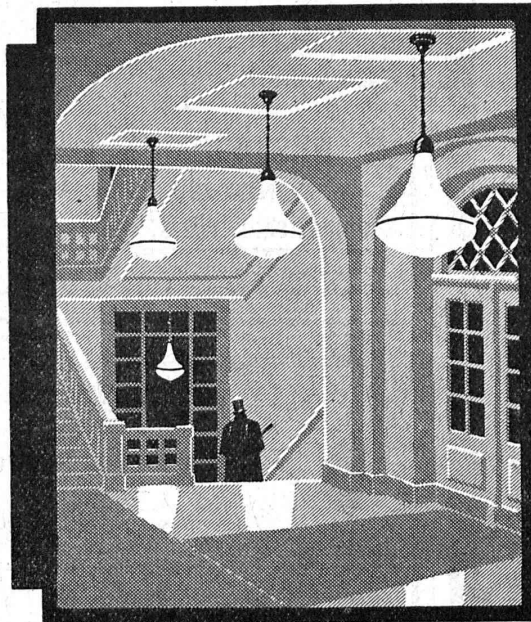
CALORIE S. A.

Chauffages centraux - Ventilation - Sanitaires - Cuisines d'hôtels.

Lausanne - Genève
Montreux
Sion - Brigue
Martigny
Fribourg - Bienn
Neuchâtel
La Chaux-de-Fonds
Paris - Lyon

Indicateur Vaudois 1927

Livre d'adresses de Lausanne et du canton de Vaud. — Dans toutes les librairies.



LUCETTES
D'INTÉRIEUR POUR
ÉCLAIRAGE SEMI-INDIRECT



S. A. DES PRODUITS
ELECTROTECHNIQUES
SIEMENS
ZURICH
DÉPARTEMENT:
SIEMENS-SCHUCKERTWERKE