

Objektyp: **Advertising**

Zeitschrift: **Bulletin technique de la Suisse romande**

Band (Jahr): **53 (1927)**

Heft 14

PDF erstellt am: **11.09.2024**

Nutzungsbedingungen

Die ETH-Bibliothek ist Anbieterin der digitalisierten Zeitschriften. Sie besitzt keine Urheberrechte an den Inhalten der Zeitschriften. Die Rechte liegen in der Regel bei den Herausgebern. Die auf der Plattform e-periodica veröffentlichten Dokumente stehen für nicht-kommerzielle Zwecke in Lehre und Forschung sowie für die private Nutzung frei zur Verfügung. Einzelne Dateien oder Ausdrucke aus diesem Angebot können zusammen mit diesen Nutzungsbedingungen und den korrekten Herkunftsbezeichnungen weitergegeben werden. Das Veröffentlichen von Bildern in Print- und Online-Publikationen ist nur mit vorheriger Genehmigung der Rechteinhaber erlaubt. Die systematische Speicherung von Teilen des elektronischen Angebots auf anderen Servern bedarf ebenfalls des schriftlichen Einverständnisses der Rechteinhaber.

Haftungsausschluss

Alle Angaben erfolgen ohne Gewähr für Vollständigkeit oder Richtigkeit. Es wird keine Haftung übernommen für Schäden durch die Verwendung von Informationen aus diesem Online-Angebot oder durch das Fehlen von Informationen. Dies gilt auch für Inhalte Dritter, die über dieses Angebot zugänglich sind.

SULZER

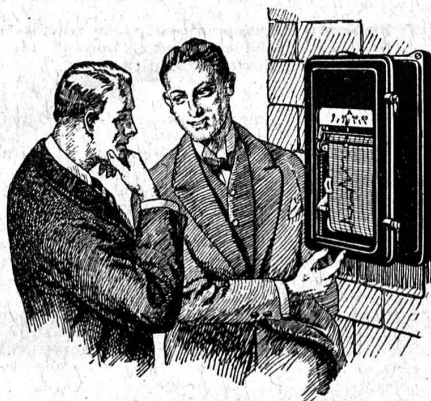
Pompes centrifuges

pour stations de distribution d'eau municipales et communales, toutes exploitations agricoles et industrielles, installations d'accumulation, alimentation de chaudières, irrigation et drainage, service d'incendie, pompage d'eaux d'égout et fonçage de mines. Pompes domestiques à fonctionnement automatique. Pompes sur chariots.

Ventilateurs

hélicoïdaux pour pressions . . . jusqu'à 10 mm de colonne d'eau, à basse pression pour pressions de 10 - 100 mm de colonne d'eau, à moyenne pression p. pressions de 60 - 300 mm de colonne d'eau, à haute pression pour pressions de 60 - 2000 mm de colonne d'eau, Exécutions spéciales livrées pour des débits jusqu'à 500 m³/sec.

SULZER FRÈRES, SOCIÉTÉ ANONYME, WINTERTHUR



La courbe de l'enregistreur Siemens est explicite

Elle vous donne une image fidèle du fonctionnement de toutes vos machines. Elle indique chaque défaut de machines, de moteurs ou de réseau, vous montre où vous devez intervenir et où des améliorations d'exploitation sont possibles ou nécessaires. Les enregistreurs Siemens se distinguent par leur grande sécurité de fonctionnement. Ils sont faciles à entretenir et peuvent être adaptés à toutes les conditions d'exploitation. Les grandeurs suivantes peuvent être enregistrées par les appareils Siemens :

Intensité, tension, puissance, cos. φ, fréquence, temps.

Renseignements sans frais ni engagement pour vous.

S. A. des Produits Electrotechniques

SIEMENS

ZURICH — BERNE — LAUSANNE



ROULEMENTS A BILLES SRO

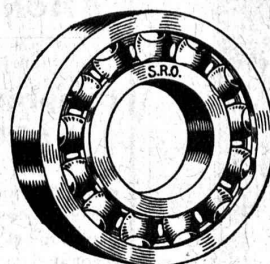
de la fabrique J. Schmid-Rost S. A., Oerlikon.

SAFIA

Aven. Pictet de
Rochemont 8

Genève

Tél. Stand 18-58



SAFIA

Talstrasse 32

Zurich

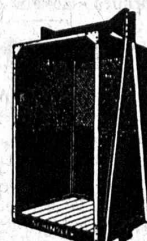
Tél. Selnau 44-37

Les roulements de qualité et de durée.

Toutes les grandeurs courantes sont livrables de suite.

SAFIA

Agence exclusive p^r la Suisse romande et les cantons de Berne et de Soleure.



Fabrique d'ascenseurs
électriques

Schindler & C^{ie}
LUCERNE

CHAUFFAGES CENTRAUX

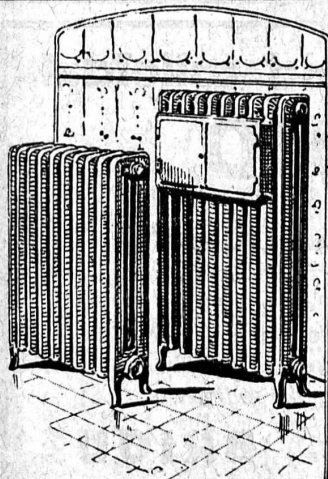
Installations de
Cuisines et Buanderies

C. BOULAZ & C^{ie}

Anciennement

Maison H. Moulin

LAUSANNE



Trois portes de chambres fortes

(dimensions approximatives : 220 x 90 ; 200 x 80 cm.)

provenant de l'ancien bâtiment de la Banque Cantonale Neuchâteloise, seraient cédées à conditions avantageuses.

S'adresser à la Direction du Conservatoire de Neuchâtel.

INSTALLATIONS SANITAIRES

WILLIAM DÉPIERRAZ

Ancien associé de la Maison Dépierraz & Noverraz.

Entrée rue de Bourg, 27 — Ruelle de Bourg, 3 — LAUSANNE
Téléphone : Bureaux et Ateliers 87.28 - Téléphone : Appartement 50.06

Spécialité d'installation de chauffe-eau électr. CUMULUS

Appareillage, Ferblanterie et Couverture, Entretien, Réparations.

PRIX MODÉRÉS — TRAVAIL CONSCIENCIEUX — DEVIS SUR DEMANDE



Brevets d'invention
dessins et modèles

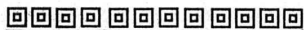
Nægeli & C^{ie}

Ingénieurs - Conseils

BERNE

Waghausgasse 1

Téléphone Christoph 3407



Garde-Robes
en fer forgé



Fabrication très soignée

BACHOFEN & Co, USTER

Brevets d'invention
marques - dessins et modèles

A. BUGNION

Physicien, diplômé
de l'Ecole Polytechnique Fédérale.
Ancien élève de l'Ecole supérieure
d'Electricité, à Paris.

Ancien expert technique
au Bureau fédéral
de la Propriété Intellectuelle.

Corraterie, 18 **GENÈVE** Corraterie, 31
Téléphone Stand 79.20

**Architecte-
Constructeur**

Suisse, célibataire, avec longue pratique en Suisse et à l'étranger, constructions industrielles, villas, colonies d'habitation, causant allemand et français, avec notions d'italien, demande pour de suite ou plus tard situation indépendante ou en Suisse ou à l'étranger. Adresser offres sous chiffre Bl. 2253, à Rudolf Mosse, Basel I.

Brevets d'invention
Marques - Dessins
et Modèles
en tous pays

Bovard & C^{ie}, Berne
Ingénieurs-Conseils Bollwerk, 15

F. Bovard
ingénieur-directeur,
ci-devant
co-propr. directeur de
la Maison Mathey-Doret & C^e

E. MIAUTON & C^{ie}
MONTREUX

Nous fabriquons les

compresseurs d'air
« BRUAND »

dont la marche est simplement parfaite et silencieuse.

Nous avons en magasin tout l'outillage et fournitures concernant

l'air comprimé.

Fouloirs - Machine à enduire
Mardeaux



Heweca

fers à souder électriques

courant continu et alternatif
est le résultat de 17 années
d'expérience.

3 différentes grandeurs.

N. I. DONDÉNAZ

23, Mythenstr. **ZURICH** Mythenstr. 23

Catalogue à disposition.

Architecte-dessinateur

suisse allemand, diplômé de l'Ecole technique de Winterthour, bon dessinateur et constructeur, cherche place dans un atelier d'architecte pour se perfectionner dans la langue française. Ecrire à A. Weilenmann, entrepreneur, à Wetzikon-Zurich.

Manufacture de Papiers
BAUMGARTNER & C^o
LAUSANNE et RENENS

Spécialité de Papiers
utilisés dans l'Industrie du Bâtiment.

Offres d'exploitation de Brevets d'invention

IMER & DE WURSTEMBERGER ci-devant
E. IMER-SCHNEIDER INGENIEUR CONSEIL **GENÈVE**

Les propriétaires des brevets suisses suivants désirent entrer en relation avec des fabricants suisses, en vue de la fabrication des articles brevetés, et seraient disposés à céder des licences d'exploitation ou à vendre leurs brevets

- N° 75 070, F. Rivière & Hijos, pour : « Machine pour la fabrication de grillages métalliques à torsions multiples ».
- N° 93 665, Société du Carburateur Zénith, pour : « Perfectionnement aux carburateurs, en particulier à ceux pour moteurs d'aviation ».
- N° 101 429, The Mille Equipment Company Limited, pour : « Car touchière ».
- N° 103 444, The Lanston Monotype Corporation Limited, pour : « Machine à mouler les éléments typographiques ».
- N° 107 866, Vickers Limited, pour : « Élément de boîte pliante ».
- N° 107 839, The Lanston Monotype Corporation Limited, pour : « Dispositif pour faciliter la manutention des matrices typographiques ».
- N° 107 219, The Lanston Monotype Corporation Limited, pour : « Equipement de casse à matrices pour la coulée des caractères typographiques ».
- N° 112 395, Société Chimique des Usines du Rhône, pour : « Procédé de réduction des carbures halogénés ».
- N° 120 515, Société Chimique des Usines du Rhône, pour : « Procédé de préparation d'éthers phosphoriques des alcools polyvalents ».

Prière d'adresser les offres ou propositions à MM. Imer & de Wurstemberger, ci-devant M. E. Imer-Schneider, Ingénieur-Conseil, 59, rue du Stand, à Genève, qui les transmettront à qui de droit.

FONTES LUXEMBOURG

FONTES HÉMATITES

de moulage et d'affinage.

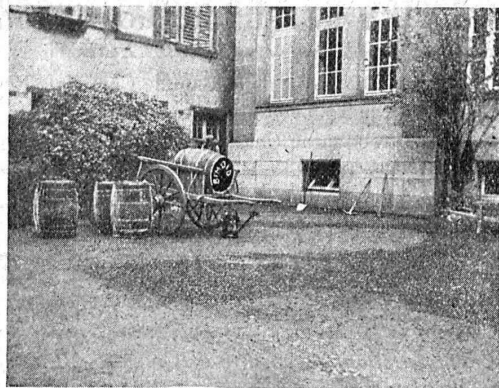
FRANCILLON & C^{ie}, S. A.

Maison fondée en 1722 **LAUSANNE** Maison fondée en 1722

■ ■ **CALCULS DE STABILITÉ** ■ ■
Projets - Devis - Mise en soumission - Surveillance - Expertise

ENTREPRISE
BÉTON ARMÉ et CONSTRUCTIONS DIVERSES

A. PARIS Ingénieur-Conseil, LAUSANNE
Petit Beaulieu, av. Beaulieu :: Téléph. 46.92



Cour en Bimoïd-Macadam.

L'Asphalte à froid colloïdal

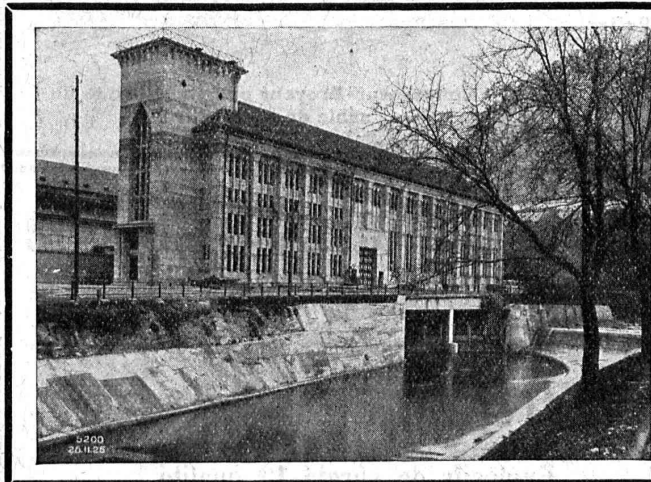
BIMOÏD

Unique émulsion de bitume colloïdal
Application à froid | Durcit très vite
Revêtement de surface et par pénétration
Bouchage des nids de poules
Bimoïd-Macadam en gravillon et en cailloutis
Matériel idéal pour toitures et isolations
Bimoïd ne forme jamais de sédiments

MINERAL S. A., BRIGUE



LANDIS & GYR SA
ZOUG
Compteurs d'électricité
Wattmètres Système Ferraris Interrupteurs horaires

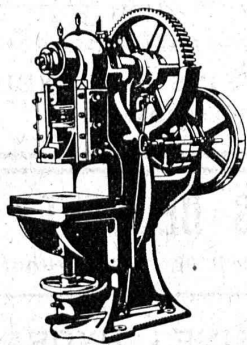


J. J. RUEGG & C^o
ZURICH - BALE - DÉLÉMONT

Ingénieurs - Entrepreneurs

Travaux de Génie civil et Bâtiments

Etudes - Projets - Exécutions



L. SCHULER

Fondée en 1839 Göppingen (Wurtemberg) Plus de 1500 ouvriers

La plus ancienne et la plus importante usine allemande ayant comme spécialité la construction de :
Presses à excentrique. Presses à friction. Machines à découper les encoches. Cisailles. Machines spéciales et Outils pour travailler la tôle et les métaux.

Représentant pour la Suisse romande :

RUBIN & WELTI, Ingénieurs, LAUSANNE

Avenue des Alpes, 34

Téléph. 44-74

**Société Suisse
des Explosifs**

Usine et siège à **GAMSEN** près Brigue (Valais)

Explosifs de sûreté :

GAMSITE

PLASTAMMITE ◦ SIMPLONITE

Dynamites à tous dosages

Dynamite „Antigel“

Mèches et Détonateurs

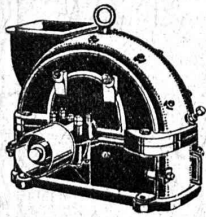
Tous accessoires pour le tir des Mines

Télégrammes : „Explosifs-Brigue“

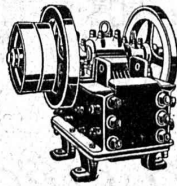
Téléphone : N° 15, Brigue

U. AMMANN
Ateliers de Constructions S. A.
LANGENTHAL

Le Matériel Ammann pour les carrières



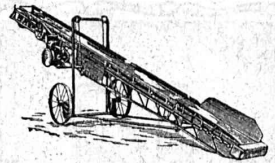
Moulin à sable



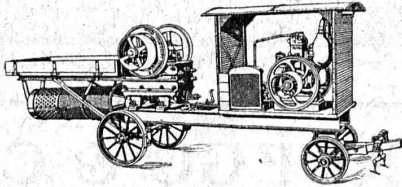
Concasseur fixe



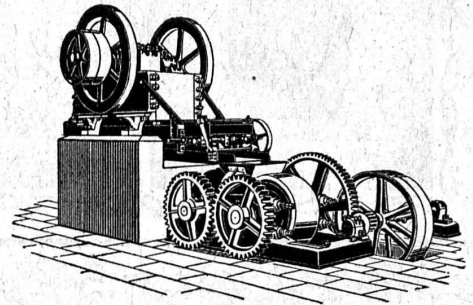
Moteur Pelter
à huile lourde
avec démarrage
instantané



Chargeuse roulante à ruban



Concasseur roulant avec moteur et trieur



Concasseur-Broyeur pour fabrication du
sable de roche dure.

Société Suisse d'Explosifs Cheddite et Dynamite

Bureau à Liestal : Tél. 182. Usines à Isleten (Ct. d'Uri) et Liestal

livre à des conditions avantageuses

DYNAMITE de toutes forces

Explosifs de sûreté 1^{re} qualité

CHEDDITE ET TELSITE
MÈCHES ET DÉTONATEURS

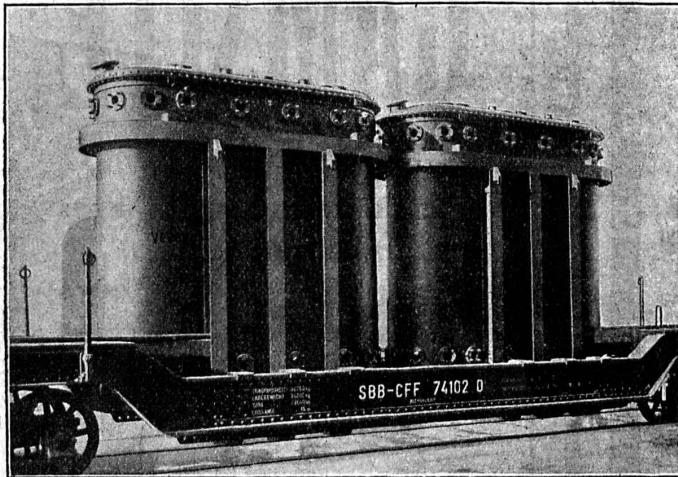
Agents généraux pour la Suisse romande :

PETITPIERRE FILS & C^o, NEUCHÂTEL
TÉLÉPHONE 3.15



ATELIERS DE CONSTRUCTIONS MÉCANIQUES DE VEVEY (Suisse)

Téléphone N° 69 — ADR. télégr.: Fonderie Vevey



Grandes cuves à huile, pour transformateurs électriques.

TURBINES HYDRAULIQUES
RÉGULATEURS

PONTS ET CHARPENTES
MÉTALLIQUES

APPAREILS DE LEVAGE
DE MANUTENTION ET DE TRANSPORT

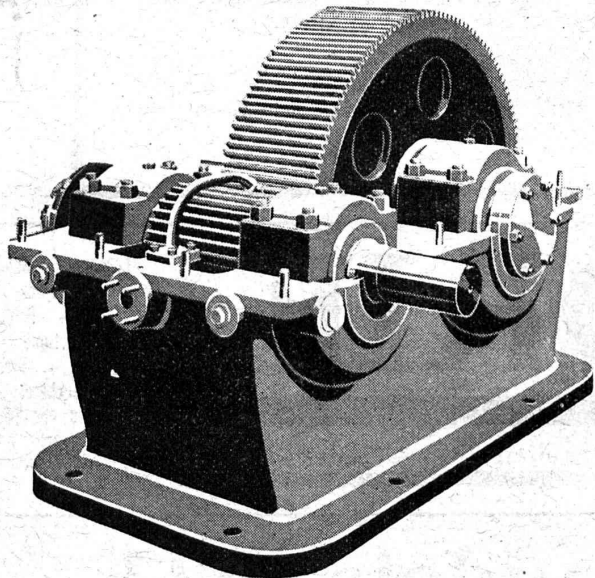
CHAUDRONNERIE
RÉSEROIRS - CHAUDIÈRES
GAZOMÈTRES - TUYAUX

FONDERIE
DE FER ET DE BRONZE

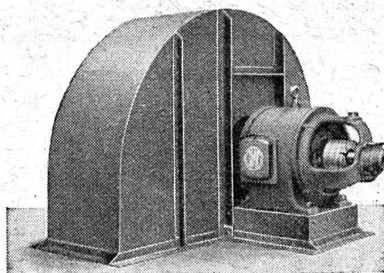
S.A. DES ENGRENAGES MAAG ZURICH

Réducteur Maag

Puissance : 450 HP
Rapport : 725/160 t./min.



Pignon avec dents cémentées et rectifiées.
Roue avec dents rabotées



Ventilateurs

pour
aération, chauffage, séchage,
tirage artificiel, feux de forges,
brûleurs à l'huile, etc.

Moteurs électriques

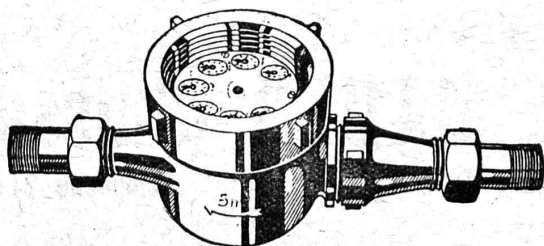
Avantages de
notre construction :

Marche silencieuse
Rendement élevé.
Construction soignée.

G. Meidinger & C^{ie}, Bâle

Représentants :

L. E. Golay, ingénieur, Servette 90, Genève
F. Kimmerlé, ingénieur, Avenue de Cour, Lausanne



COMPTEURS à EAU

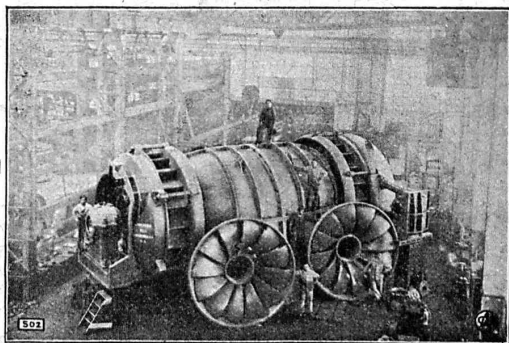
CADRANS NOYÉS et CADRANS SECS

Réparations de tous systèmes. — DEMANDEZ PROSPECTUS

A. Bürgin & C^{ie}, Fabrique suisse de compteurs à eau, Bâle

Station de vérification 4 Téléphone : Birsig 3139

Seule fabrique suisse fabriquant ses compteurs entièrement en Suisse.



USINE DE FAAL
(YUGOSLAVIE)

Turbine Francis double
de 10.000 CV.
sous 13,3 m. de chute.

RÉGULATEURS DE PRÉCISION

TURBINES HYDRAULIQUES

ATELIERS DES CHARMILLES S.A. GENÈVE

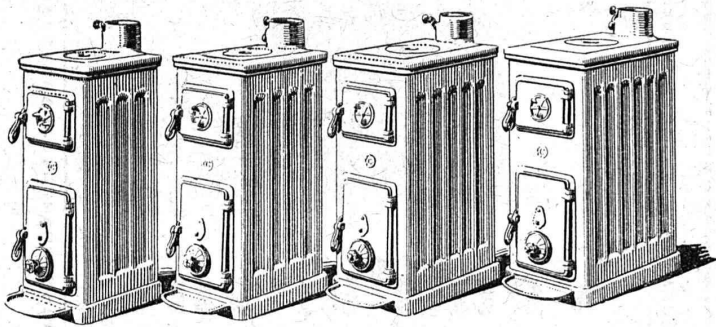
109, Route de Lyon, 109

IMPORTANTES
INSTALLATIONS

NOMBREUSES
RÉFÉRENCES

FONDERIE DE FER ET DE BRONZE

© SOCIÉTÉ DES USINES DE LOUIS DE ROLL ©
 SUCCURSALE: USINE DE CLUS CT. DE SOLEURE ©



Petites Chaudières sectionnées „Clus”
 SÉRIE D
 pour le chauffage d'appartements, de petites maisons, etc.
 Prospectus sur demande.
 Livrables par les maisons d'installation pour chauffage central.



CALORIE S. A.

Chauffages centraux - Ventilation - Sanitaires - Cuisines d'hôtels.

Lausanne - Genève
 Montreux
 Sion - Brigue
 Martigny
 Fribourg - Bienne
 Neuchâtel
 La Chaux-de-Fonds
 Paris - Lyon

Indicateur Vaudois 1927

Livre d'adresses de Lausanne et du canton de Vaud. — Dans toutes les librairies.

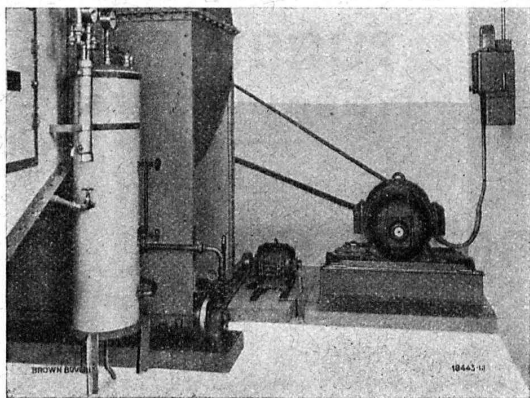
SOCIÉTÉ ANONYME

BROWN, BOVERI & C^{ie}, BADEN (Suisse)

Bureau Technique pour la Suisse Romande : Lausanne, Avenue de la Gare, 3 :: Téléphone 2159

Moteurs à courant alternatif à démarreur centrifuge

de 2,2 à 175 kw., s'adaptant particulièrement bien au service assuré par du personnel inexpérimenté.



Moteur à démarreur centrifuge entraînant un ventilateur.

Simplicité de manœuvre

Démarrage sous pleine charge

Courant faible au démarrage

En trois ans, plus de 5000 moteurs ont été livrés.