

Zeitschrift: Bulletin technique de la Suisse romande
Band: 53 (1927)
Heft: 16

Werbung

Nutzungsbedingungen

Die ETH-Bibliothek ist die Anbieterin der digitalisierten Zeitschriften. Sie besitzt keine Urheberrechte an den Zeitschriften und ist nicht verantwortlich für deren Inhalte. Die Rechte liegen in der Regel bei den Herausgebern beziehungsweise den externen Rechteinhabern. [Siehe Rechtliche Hinweise.](#)

Conditions d'utilisation

L'ETH Library est le fournisseur des revues numérisées. Elle ne détient aucun droit d'auteur sur les revues et n'est pas responsable de leur contenu. En règle générale, les droits sont détenus par les éditeurs ou les détenteurs de droits externes. [Voir Informations légales.](#)

Terms of use

The ETH Library is the provider of the digitised journals. It does not own any copyrights to the journals and is not responsible for their content. The rights usually lie with the publishers or the external rights holders. [See Legal notice.](#)

Download PDF: 17.11.2024

ETH-Bibliothek Zürich, E-Periodica, <https://www.e-periodica.ch>

BULLETIN TECHNIQUE DE LA SUISSE ROMANDE

ORGANE DE PUBLICATION DE LA COMMISSION CENTRALE POUR LA NAVIGATION DU RHIN
ORGANE DE L'ASSOCIATION SUISSE D'HYGIÈNE ET DE TECHNIQUE URBAINES
ORGANE EN LANGUE FRANÇAISE DE LA SOCIÉTÉ SUISSE DES INGÉNIEURS ET DES ARCHITECTES
ainsi que de la Société vaudoise des Ingénieurs et des Architectes, de l'Association des Anciens Elèves de
l'École d'Ingénieurs de l'Université de Lausanne et des Groupes Romands de la G. e. P.

ABONNEMENTS :

Suisse : 1 an, 12 francs
Etranger : 14 francs

Pour sociétaire :

Suisse : 1 an, 10 francs
Etranger : 12 francs

Prix du numéro :
75 centimes.

Pour les abonnements
s'adresser à la librairie
F. Rouge & C°, à Lausanne.

COMITÉ DE REDACTION

Président : R. NEESER, ingénieur, à Genève.
Secrétaire : EDM. EMMANUEL, ingénieur, à Genève.

MEMBRES :

Fribourg : MM. L. HERTLING, architecte ; A. ROSSIER, ingénieur ; R. DE SCHALLER, architecte. — *Vaud* : MM. C. BUTTICAZ, ingénieur ; EPITAUX, architecte ; E. JOST, architecte ; A. PARIS, ingénieur ; CH. THÉVENAZ, architecte. — *Genève* : MM. L. ARCHINARD, ingénieur ; CH. WEIBEL, architecte. — *Neuchâtel* : MM. ED. ELSKES, ingénieur ; A. MÉAN, ingénieur cantonal ; E. PRINCE, architecte. — *Valais* : MM. J. COUCHEPIN, ingénieur, à Martigny ; HAENNY, ingénieur, à Sion.

REDACTION : H. DEMIERRE, ingénieur.
VEVEY, Rue de la Madeleine, 15.

CONSEIL D'ADMINISTRATION DU BULLETIN TECHNIQUE

J. CHAPPUIS, ingénieur, président. — A. DOMMER, ingénieur. — M. IMER. — H. MEYER, architecte. — F. ROUGE, libraire.

ANNONCES :

50 centimes la ligne

Rabais pour annonces répétées

Demandez tarif spécial
pour fractions de pages à

l'Indicateur Vaudois
(Société Suisse d'Édition)
Jumelles, 4, Lausanne.

ADMINISTRATION : LIBRAIRIE F. ROUGE & C°, RUE HALDIMAND, 6, LAUSANNE



Installations d'aspiration

et de transport pneumatique pour menuiseries, ateliers de polissage, fonderies, fabriques de ciment; etc.

VENTILATION S. A. - STÆFA-ZURICH

ASPHALTOID



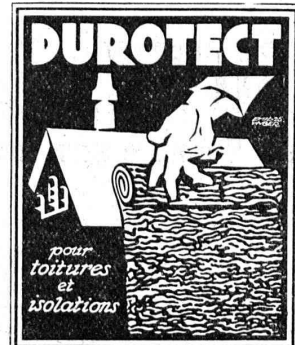
Meynadier & C^{ie}, Zurich

Produits d'asphalte

pour

toitures, isolations, enduits
hydrofuges anti-rouilles

Matériaux isolants de tout genre pour constructions



CONTRE : LE BRUIT
LA CHALEUR
LE FROID

LIÈGE AGGLOMÉRÉ

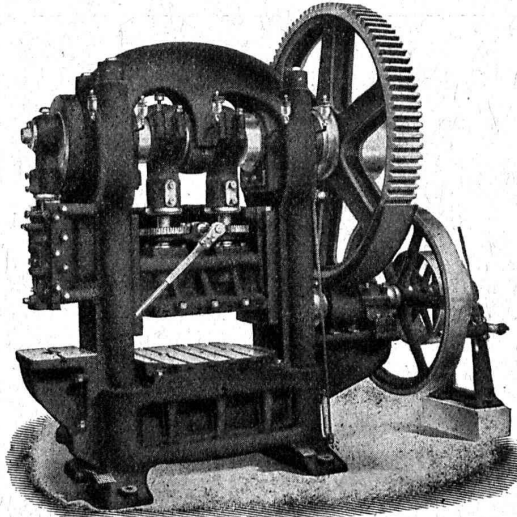
LIÈGE AGGLOMÉRÉ S. A. **KÄPFNACH-HORGEN**

LUXRAM



La nouvelle lampe universelle s'impose par sa supériorité lumineuse.

SOCIÉTÉ ANONYME LUMIÈRE
FABRIQUES RÉUNIES DE LAMPES À INCANDESCENCE
GOLDAU



L. SCHULER

Fondée en 1839 Göppingen (Wurtemberg) Plus de 1500 ouvriers

La plus ancienne et la plus importante usine allemande ayant comme spécialité la construction de :

Presses à excentrique. Presses à friction. Machines à découper les encoches. Cisailles. Machines spéciales et Outils pour travailler la tôle et les métaux.

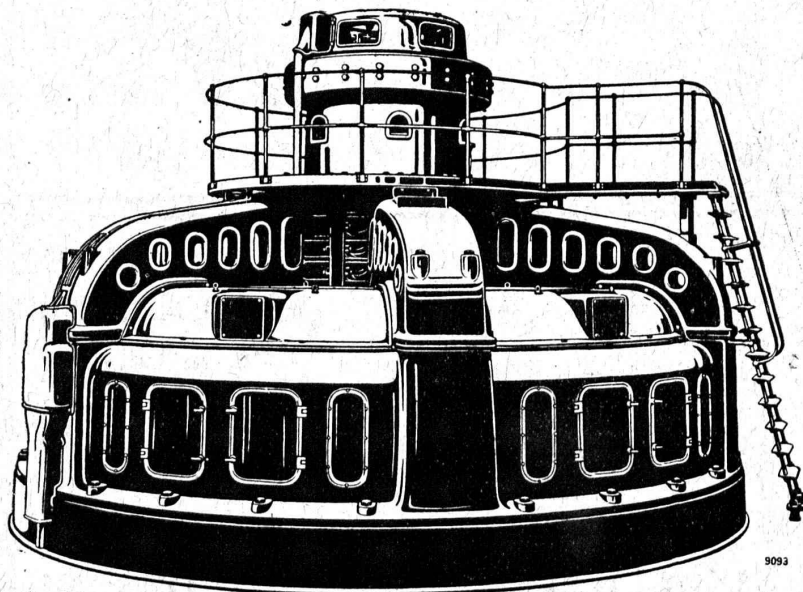
Représentant pour la Suisse romande :

RUBIN & WELTI, Ingénieurs, LAUSANNE
Avenue des Alpes, 34 Téléph. 44-74

SOCIÉTÉ ANONYME

BROWN, BOVERI & C^{ie}, BADEN (Suisse)

Bureau Technique pour la Suisse Romande : Lausanne, Avenue de la Gare, 3 :: Téléphone 2159



Génératrices

à courant alternatif et
à courant continu
pouvant être accouplées avec
turbines hydrauliques

Centrales hydroélectriques

DÉCORATIONS EN STAFF

de fabrication spéciale brevetée
et meilleur équivalent des travaux poussés sur place
sont achetés par **architectes, entrepreneurs**
de préférence chez

ERNEST HABERER & Cie - BERNE

Téléphone : **Bollwerk 29.43**

Commandes directes d'après catalogues et travaux d'après plans
spéciaux sont promptement exécutés.

Projets avec nos motifs de catalogues pour plafonds, murs, etc., en tous
genres et grandeurs, d'après plans donnés, sont fournis gratuitement.

Conditions avantageuses. Catalogues à disposition.

TRAVAUX DE SCULPTURE

Modèles artistiques pour façades et intérieurs. Groupes pour monu-
ments. Figurines pour décors et ornements de fontaines, colonnes,
vases, etc. Exécution en pierre naturelle et artificielle.



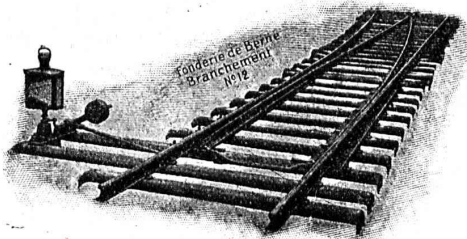
**Pièces forgées
& estampées**
Fer et acier
Travail soigné & de précision
*Atelier spécial pour forge
et estampage*

SCHRANER & CIE OBERURNEN
CLARIS

Société des USINES de LOUIS de ROLL

Succursale : **FONDERIE DE BERNE, à Berne.**

Lettres et Télégrammes : Fonderie de Berne, à Berne. Téléphone 10.88



Appareils de levage : Ponts roulants, grues pivotantes,
grues de chargement, etc., pour
commande à bras et commande électrique,

Matériel de chemins de fer : Ponts tournants et cha-
riots transbordeurs,
branchements et croisements pour voies normales et
voies étroites, Barrières.

Chemins de fer de montagne : Funiculaires complets.
avec freins spéciaux (sys-
tèmes brevetés), depuis 1898 94 exécutions.

Superstructures à crémaillère : Systèmes : Riggerbach,
Abt, Strub, Peter, etc.

Barrages : Installations métalliques et mécaniques pour
barrages et canaux, grilles, machines pour
nettoyer les grilles, treuils, etc.

Renseignements sur des installations faites, références.
Projets et Devis sont à disposition.

INDICATEUR VAUDOIS

Livre d'adresses de Lausanne et du Canton de Vaud — Dans toutes librairies.

IMPRIMERIE LA CONCORDE

Direction : **LAUSANNE**

Th. Pache-Tanner
J. Pache-Vuitel
JUMELLES, 4
Téléphone 35 95

Impressions commerciales et artistiques

Tirages en couleurs, illustrations, Labeurs

Journaux, volumes, brochures, catalogues

Circulaires :: Enveloppes :: Programmes

Cartes de visite et d'adresse, Obligations

Faire-part, Registres :: Algèbre, Musique



reconnu la meilleure peinture pour
l'intérieur et l'extérieur

Très brillante ou mate

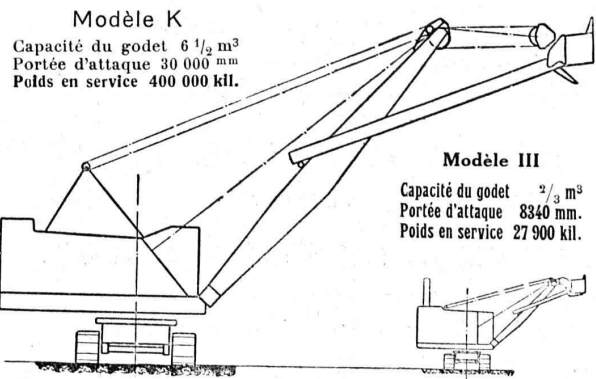
Représentant général pour la Suisse : B1 536 g

C. HAESSIG, Rue Dufour, 53, BALE

Du plus petit
au plus grand type

Pelle sur Chenilles "Menck"

domine ce genre de construction !



Modèle K
Capacité du godet 6 1/2 m³
Portée d'attaque 30 000 mm
Poids en service 400 000 kil.

Modèle III
Capacité du godet 2/3 m³
Portée d'attaque 8340 mm.
Poids en service 27 900 kil.

Menck & Hambrock

Fondé en 1868 **Altona-Hambourg** Fondé en 1868

Agents généraux pour la Suisse :

FRITZ MARTI, SOC. AN., BERNE

Société Suisse d'Explosifs Cheddite et Dynamite

Bureau à Liestal : Tél. 182. Usines à Isleten (Ct. d'Uri) et Liestal

livre à des conditions avantageuses

DYNAMITE

 de toutes forces

Explosifs de sûreté 1^{re} qualité

CHEDDITE ET TELSITE

MÈCHES ET DÉTONATEURS

Agents généraux pour la Suisse romande :

PETITPIERRE FILS & C^{ie}, NEUCHÂTEL
TÉLÉPHONE 3.15



Flottmann

Nous avons fourni jusqu'à maintenant
pour les travaux à Oberhasli plus de
200 Marteaux perforateurs

H. FLOTTMANN & C^{ie} Renggerstrasse, 86 ZÜRICH
Téléphone : Uto 4251. Adr. télégr. : Flottmann-Zurich.

Eternit



Eternit-Niederwilen

Garantie

contre les ouragans

Excellente ardoise pour couvertures
et revêtements de façades

Durée illimitée
Garantie 10 ans

Revêtements intérieurs de plafonds
et parois

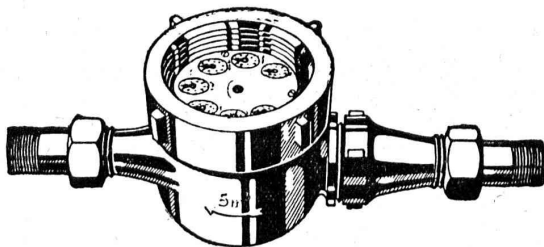
MANUFACTURE de Produits Céramiques et Réfractaires S. A. LAUSEN
PRODUITS RÉFRACTAIRES : BRIQUES, PLANELLES, DALLES, MORTIER, MOUFLES, CREUSETS
Carrelages céramiques rouges et jaunes. Briques de parement
TUYAUX EN GRÈS, AUGES, CUVES — KLINKERS — BRIQUES ÉMAILLÉES

Ascenseurs OTIS Monte-charges

Escalatoren (esc. mobile).

Paternoster.

ASCENSEURS OTIS : Fabrique à Zurich, Birmensdorferstr. 273. — LAUSANNE : Galeries du Commerce, Tél. 93.21



COMPTEURS à EAU

CADRANS NOYÉS et CADRANS SECS

Réparations de tous systèmes. — DEMANDEZ PROSPECTUS

A. Bürgin & C^{ie}, Fabrique suisse de compteurs à eau, **Bâle**

Station de vérification 4

Téléphone : Birsig 3189

Seule fabrique suisse fabriquant ses compteurs entièrement en Suisse.

Les panneaux de liège

„Dilatite“

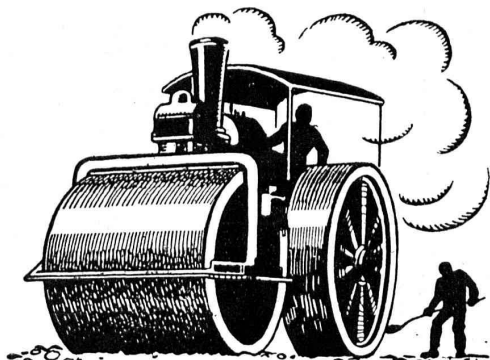
sont l'isolant le plus **efficace** et le plus **durable** contre la perte du froid et de la chaleur, contre l'humidité et pour amortir le bruit **dans le bâtiment.**

„Dilatite“ est un liège perfectionné

Seuls fabricants :

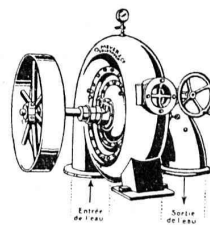
Fabrique de liège aggloméré

WANNER & C^{ie} S^{ie} A^{me}, Téléphone No 11, **HORGEN**



**SOCIÉTÉ SUISSE DE
CONSTRUCTION DE ROUTES S. A.**

LAUSANNE
20, RUE D'ETRAZ
TÉL. 20.28



O. Meyer & Cie, Soleure
Atelier de Construction pr Turbines

Turbines Pelton
Turbines Francis
Turbines à haute pression pour
éclairage électrique
de 1 m. jusqu'à 220 m. de chute.

Installations de turbines exécutées ces derniers temps par notre Maison dans les **MOULINS** de MM. :

Berset, Autigny (Fribourg); Vallat, Beurnevésin; Schneider, Bätterkinden; Sallin, Villaz-Saint-Pierre; Gerber, Biglen; Betschen & Cie, Fribourg; Bussmann, Olten; Lanzrein, Oberdiessbach; Kohler, Herbigen; Schweizer, Liestal; Müller, Dompiere; Messer, Fraubrunnen; Brönimann, Bière; Bossi, Serrières; Sommer, Oberburg; Moulin, Langnau.

Dans les **FABRIQUES** suivantes :
Fabrique de tabacs Burrus, Boncourt; Fabriques de draps, Langendorf; Tannerie Gerber, à Langnau; Girard Frères, horlogerie, Granches; Juillard & Cie, à Cortébert; Schwarz, tissanderie, Soleure; Adam, vinaigrerie, Soleure; Fritschy, horlogerie, Malleray; Bertschinger & Cie, Lenzbourg; Walliser & Cie, horlogerie, Cormoret.

Dans les **SCIERIES** de MM. :
Bohrer, Laufen; Henzi, Altisholz; Steulet, Moutier (Jura); Burkhard, Matzendorf; Strahm, Lamboing; Rossel, Lamboing; Glur, Cortébert; Lehmann, Eggwil; Gurtner, Burgstein; Graf, Ober-Kulm.

WEBER & C^{ie}, Uster-Zurich

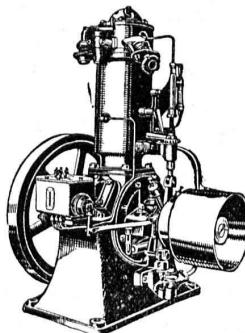
Ateliers de constructions mécaniques et fonderie

Spécialité depuis plus de 20 ans :

MOTEURS

à huile lourde,
à pétrole lampant,
à essence ou à gaz

pour l'industrie,
pour l'agriculture
et pour bateaux de transport
et de pêche

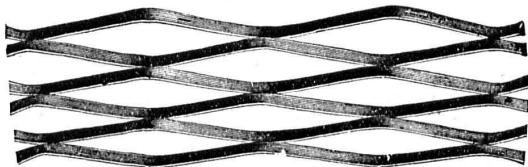


Machines automobiles à
scier et à fendre le bois
de chauffage

DEMANDEZ CATALOGUE ET RÉFÉRENCES

MÉTAL DÉPLOYÉ

LAUSANNE



LAUSANNE

FRANCILLON & C^{ie}, Société anonyme

HUILE SOLUBLE A L'EAU
HUILE D'ADHÉSION POUR COURROIES

Demandez offres :

ALBERT ERB & C^{ie}, BALE

Téléphone S 2419

Industriels

Société Anonyme des
Roulements à Billes **SKF**
Zurich.

ennemis du gaspillage

ayez des transmissions modernes
consultez la société **SKF** pour ses
nouvelles poulies extra légères et ses
fameux paliers à rotule sur billes.



Metallisation protectrice

à base de plomb
pour tous matériaux :

**Fer, Bois,
Eternit,** etc.

SUBOX S. A. Langstr. 187, ZURICH 5.

Tout ce qui concerne les

Annonces

du

Bulletin Technique doit être adressé exclusivement à la
Société suisse d'Édition (Indicateur vaudois)
Lausanne.

Nous déclinons toute responsabilité pour ce qui porte une
autre suscription. Régie des Annonces.

CARBURE DE SILICIUM

pour

CHAPE EN CIMENT

Donne une très grande résis-
tance à l'usure et permet de faire
des dallages non glissants



Matériaux de construction

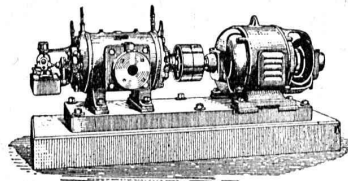
Toutes les spécialités

GÉTAZ, ROMANG, ÉCOFFEY, S. A.

LAUSANNE - VEVEY - GENÈVE - MONTREUX - CHATEL ST-DENIS

COMPRESSEURS - POMPES A VIDE ESSOREUSES

Machines spéciales pour
la teinture et l'apprêt.
les références.



Machines pour travailler
les métaux en feuilles.
(Système Jäcklin Frères).

Atel. de Constr.

BURCKHARDT

Soc. Anon., Bâle