

Objektyp: **Advertising**

Zeitschrift: **Bulletin technique de la Suisse romande**

Band (Jahr): **53 (1927)**

Heft 17

PDF erstellt am: **11.09.2024**

Nutzungsbedingungen

Die ETH-Bibliothek ist Anbieterin der digitalisierten Zeitschriften. Sie besitzt keine Urheberrechte an den Inhalten der Zeitschriften. Die Rechte liegen in der Regel bei den Herausgebern. Die auf der Plattform e-periodica veröffentlichten Dokumente stehen für nicht-kommerzielle Zwecke in Lehre und Forschung sowie für die private Nutzung frei zur Verfügung. Einzelne Dateien oder Ausdrucke aus diesem Angebot können zusammen mit diesen Nutzungsbedingungen und den korrekten Herkunftsbezeichnungen weitergegeben werden. Das Veröffentlichen von Bildern in Print- und Online-Publikationen ist nur mit vorheriger Genehmigung der Rechteinhaber erlaubt. Die systematische Speicherung von Teilen des elektronischen Angebots auf anderen Servern bedarf ebenfalls des schriftlichen Einverständnisses der Rechteinhaber.

Haftungsausschluss

Alle Angaben erfolgen ohne Gewähr für Vollständigkeit oder Richtigkeit. Es wird keine Haftung übernommen für Schäden durch die Verwendung von Informationen aus diesem Online-Angebot oder durch das Fehlen von Informationen. Dies gilt auch für Inhalte Dritter, die über dieses Angebot zugänglich sind.

Ein Dienst der *ETH-Bibliothek*
ETH Zürich, Rämistrasse 101, 8092 Zürich, Schweiz, www.library.ethz.ch

<http://www.e-periodica.ch>

BULLETIN TECHNIQUE DE LA SUISSE ROMANDE

ORGANE DE PUBLICATION DE LA COMMISSION CENTRALE POUR LA NAVIGATION DU RHIN
ORGANE DE L'ASSOCIATION SUISSE D'HYGIÈNE ET DE TECHNIQUE URBAINES
ORGANE EN LANGUE FRANÇAISE DE LA SOCIÉTÉ SUISSE DES INGÉNIEURS ET DES ARCHITECTES
ainsi que de la Société vaudoise des Ingénieurs et des Architectes, de l'Association des Anciens Elèves de
l'École d'Ingénieurs de l'Université de Lausanne et des Groupes Romands de la G. e. P.

ABONNEMENTS :

Suisse : 1 an, 12 francs
Etranger : 14 francs

Pour sociétaire :

Suisse : 1 an, 10 francs
Etranger : 12 francs

Prix du numéro :
75 centimes.

Pour les abonnements
s'adresser à la librairie
F. Rouge & C°, à Lausanne.

COMITÉ DE RÉDACTION

Président : R. NEESER, ingénieur, à Genève.
Secrétaire : EDM. EMMANUEL, ingénieur, à Genève.

MEMBRES :

Fribourg : MM. L. HERTLING, architecte ; A. ROSSIER, ingénieur ; R. DE SCHALLER, architecte. — *Vaud* : MM. C. BUTTICAZ, ingénieur ; EPITAUX, architecte ; E. JOST, architecte ; A. PARIS, ingénieur ; CH. THÉVENAZ, architecte. — *Genève* : MM. L. ARCHINARD, ingénieur ; CH. WEIBEL, architecte. — *Neuchâtel* : MM. ED. ELSKES, ingénieur ; A. MEAN, ingénieur cantonal ; E. PRINCE, architecte. — *Valais* : MM. J. COUCHEPIN, ingénieur, à Martigny ; HAENNY, ingénieur, à Sion.

RÉDACTION : H. DEMIERRE, ingénieur.
VEVEY, Rue de la Madeleine, 15.

CONSEIL D'ADMINISTRATION DU BULLETIN TECHNIQUE

J. CHAPPUIS, ingénieur, président. — A. DOMMER, ingénieur. — M. IMER. — H. MEYER, architecte. — F. ROUGE, libraire.

ANNONCES :

50 centimes la ligne
Rabais pour annonces répétées

Demandez tarif spécial
pour fractions de pages à

l'Indicateur Vaudois
(Société Suisse d'Édition)
Jumelles, 4, Lausanne.

ADMINISTRATION : LIBRAIRIE F. ROUGE & C°, RUE HALDIMAND, 6, LAUSANNE



Troesch & C° S.A., Berne

Fabrique d'Appareils Sanitaires



Camille Bauer, Bâle

Disjoncteurs automatiques à maxima
pour courant continu et alternatif.

Remplacent avantageusement les coupe-circuit.

Des milliers en emploi.

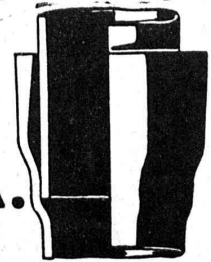
Des milliers en emploi.

Demandez le prospectus spécial s. v. p.

TUYAUX MANNESMANN

REPRÉSENTANTS:

EMILE POBÉ
COMPTOIR MÉTALLURGIQUE S.A.
BÂLE



LUXRAM



La nouvelle lampe universelle s'impose par sa supériorité lumineuse.

SOCIÉTÉ ANONYME LUMIÈRE
FABRIQUES RÉUNIES DE LAMPES À INCANDESCENCE
GOLDAU



Ventilateurs

pour
aération, chauffage, séchage,
tirage artificiel, feux de forges,
brûleurs à l'huile, etc.

Moteurs électriques

Avantages de notre construction : Marche silencieuse
Rendement élevé.
Construction soignée.

G. Meidinger & C^{ie}, Bâle

Représentants :
L. E. Golay, ingénieur, Servette 90, Genève
F. Kimmerlé, ingénieur, Avenue de Cour, Lausanne

TRAVAUX D'ASPHALTAGE POUR COUVERTURES DE TOITURES PLATES POUR BATIMENTS, FABRIQUES

COUVERTURES EN CIMENT VOLCANIQUE PLAQUES ISOLATRICES EN ASPHALTE

Chapes en asphalte sur voûte, tunnel, etc. Travaux garantis Etanchéité parfaite Nombreuses références
Revêtement en tarmacadam.
Goudronnage de chaussées.

„Bitumoid“, Emulsion à froid p^r chaussées. Construction de Tennis.

ROSSO & SCHNEEBELI
LAUSANNE et VEVEY

Les panneaux de liège

„Dilatite“

sont l'isolant le plus **efficace** et le plus **durable** contre la perte du froid et de la chaleur, contre l'humidité et pour amortir le bruit **dans le bâtiment.**

„Dilatite“ est un liège perfectionné

Seuls fabricants :
Fabrique de liège aggloméré
WANNER & C^{ie} S^{lé} A^{me}, Téléphone No 11, HORGEN

DÉCORATIONS EN STAFF

de fabrication spéciale brevetée
et meilleur équivalent des travaux poussés sur place
sont achetés par **architectes, entrepreneurs**
de préférence chez

ERNEST HABERER & Cie - BERNE

Téléphone : Bollwerk 29.43

Commandes directes d'après catalogues et travaux d'après plans
spéciaux sont promptement exécutés.
Projets avec nos motifs de catalogues pour plafonds, murs, etc., en tous
genres et grandeurs, d'après plans donnés, sont fournis gratuitement.
Conditions avantageuses. Catalogues à disposition.

TRAVAUX DE SCULPTURE

Modèles artistiques pour façades et intérieurs. Groupes pour monu-
ments. Figurines pour décors et ornements de fontaines, colonnes,
vases, etc. Exécution en pierre naturelle et artificielle.

IMPRIMERIE LA CONCORDE

Direction :

LAUSANNE

Th. Pache-Tanner
J. Pache-Vuitel

JUMELLES, 4
Téléphone 35 95

Impressions commerciales et artistiques

Tirages en couleurs, illustrations, Labeurs

Journaux, volumes, brochures, catalogues

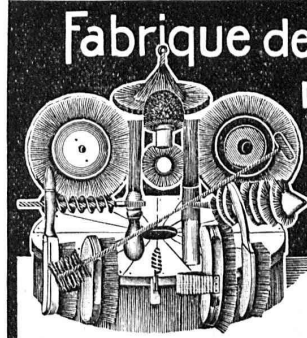
Circulaires :: Enveloppes :: Programmes

Cartes de visite et d'adresse, Obligations

Faire-part, Registres :: Algèbre, Musique



Fabrique de Brosses métalliques



Jacq. Thoma
Winterthour (Suisse)

Brosses métalliques
pour toutes industries.

Marque de fabrique déposée



**reconnu la meilleure peinture pour
l'intérieur et l'extérieur**

Très brillante ou mate

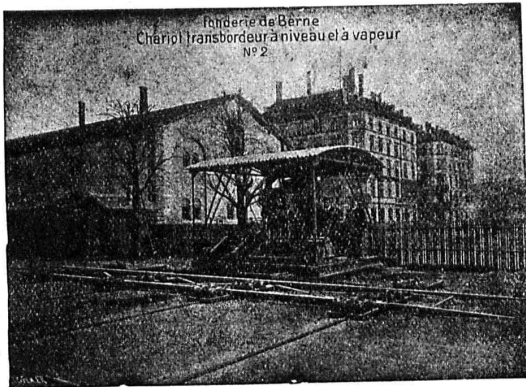
Représentant général pour la Suisse : B1 536 g

C. HAESSIG, Rue Dufour, 53, BALE

Société des USINES de LOUIS de ROLL

Succursale : FONDERIE DE BERNE, à Berne.

Lettres et Télégrammes : Fonderie de Berne, à Berne. Téléphone 10.68



Fonderie de Berne
Chariot transbordeur à niveau et à vapeur
N° 2

Appareils de levage : Ponts roulants, grues pivotantes,
grues de chargement, etc., pour
commande à bras et commande électrique.

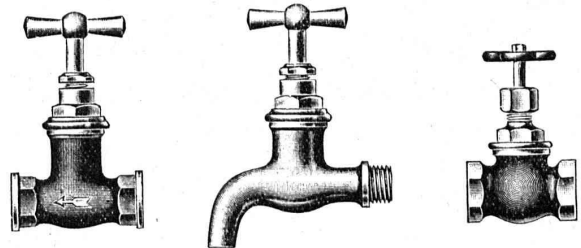
Matériel de chemins de fer : Ponts tournants et cha-
riots transbordeurs,
branchements et croisements pour voies normales et
voies étroites, Barrières.

Chemins de fer de montagne : Funiculaires complets.
avec freins spéciaux (sys-
tèmes brevetés), depuis 1898 94 exécutions.

Superstructures à crémaillère : Systèmes : Rigenbach,
Abt, Strub, Peter, etc.

Barrages : Installations métalliques et mécaniques pour
barrages et canaux, grilles, machines pour
nettoyer les grilles, treuils, etc.

Renseignements sur des installations faites, références.
Projets et Devis sont à disposition.



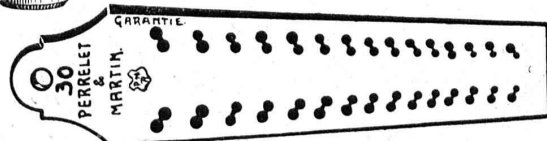
R. Nussbaum & Cie, S. A., Olten
FONDERIE ET ROBINETTERIE

Robinetterie très soignée en laiton, bronze, fer, etc., pour
toutes industries et commerces.
Fonte brute en laiton, bronze, etc., sur modèles fournis par le client.



Fabrique de Vis de Nyon S. A.

Vis à métaux et décolletages en tous genres.
Goujons d'assemblage pour modèles.
Pièces de bicyclettes. — Filières P.M.
Compas d'écoliers « Atlas ».



A. MOREL - HÉLIOGRAPHIE

Jumelles 2 - LAUSANNE - Téléph. 83.27

Baumann, Kœlliker & C^{ie}, S.A., Zurich

Thermomètres à distance

Flottmann

Un de nos clients nous écrit :

" Veuillez, je vous prie me faire parvenir deux marteaux comme les derniers que vous m'avez envoyez. — Je me décide tout à fait pour votre marque.

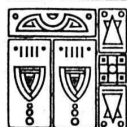
Je vous confirme par la même avoir percé 8 mètres en 2 h. 30 de travail effectif.

Veuillez agréer... "

H. FLOTTMANN & C^{ie} Renggerstrasse, 86 ZURICH
Téléphone : Uto 4251. Adr. télégr. : Flottmann-Zurich



L'ECOLE LÉMANIA
LAUSANNE
prépare vite et très bien pour
POLYTECHNICUM
Ecole des Beaux-Arts, Paris
Ecole spéciale d'Architecture, Paris



Imprimerie La Concorde

Jumelles, 4, Lausanne

TRAVAUX EN TOUS GENRES



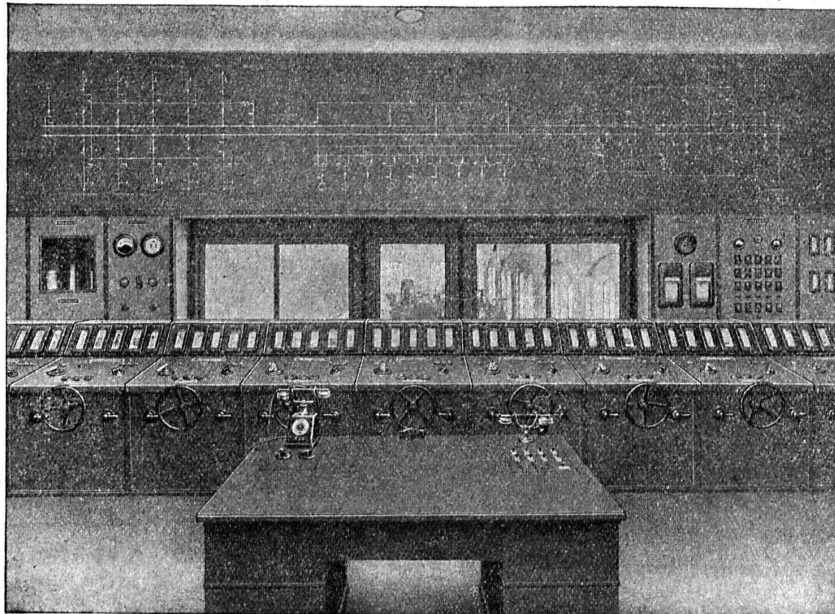
CHARLES MAIER & C^{ie}

FABRIQUE D'APPAREILS ELECTRIQUES - SCHAFFHOUSE

16, Place St-François Bureau de LAUSANNE (Suisse)

Téléphone 53.28

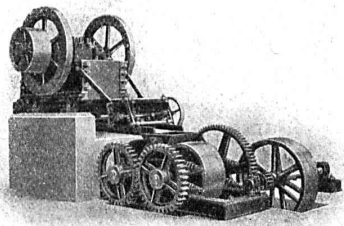
Adr. télégr. :
Maierélec, Lausanne



Salle de commande à la centrale « Kubel », à Saint-Gall.

Gros appareillage
Pupitres de commande
pour
Usines électriques
Stations transformatrices
Stations en plein air
Coffrets de manœuvre
Coffrets à coupe-circuits
Prises de courant
500 volts - 60 ampères
pour
moteurs et chauffage

U. AMMANN, Ateliers de Constructions S. A., LANGENTHAL



Broyeur et concasseur pour fabrication du sable

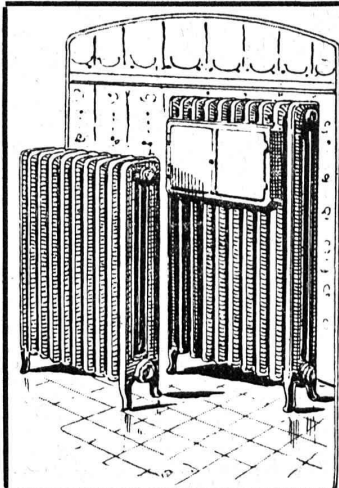
La maison suisse de confiance pour la fourniture de
Matériel de travaux Publics
Matériel d'Entrepreneurs

Installations complètes pour la préparation de sable et gravier

Installations de transporteurs en tous genres

Moteurs à huile lourde à lancement instantané à froid

Demandez nos catalogues illustrés gratuits. — Visitez notre stand au 8^{me} Comptoir de Lausanne



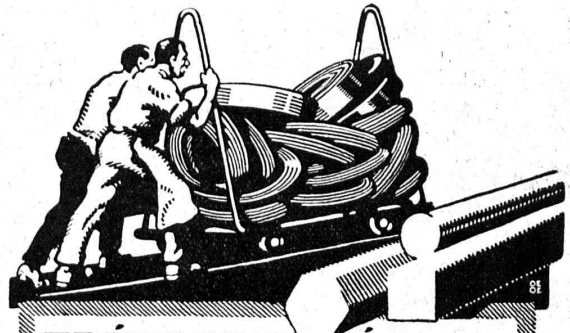
CHAUFFAGES CENTRAUX

Installations de
Cuisines et Buanderies

C. BOULAZ & C^{ie}

Anciennement
Maison H. Moulin

LAUSANNE



TRÉFILERIES RÉUNIES S. A. BIENNE

FERS & ACIERS
ÉTRÉS DE PRÉCISION, POILS, RONDS, CARRÉS, HEXAGONES & AUTRES PROFILS
QUALITÉS SPÉCIALES POUR VITS & DÉCOLLETAGES
ARBRES DE TRANSMISSIONS
EN ACIER SPÉCIAL, COMPRIMÉS, OU TOURNÉS
FERS & ACIERS LAMINÉS À FROID
JUSQU'À 300 mm DE LARGEUR
FEUILLARDS POUR EMBALLAGES

GRAND PRIX EXPOSITION NATIONALE SUISSE BERNE 1914

Asphalte naturel de Travers

Seules mines d'Asphalte en Suisse.

Reconnu le meilleur Asphalte

Représentants pour la Suisse:

E.-R. Zetter & C^o,
à Soleure

Maison fondée en 1843.



Marque de fabrique.



S. A. FABRIQUES DE MEUBLES Horgen-Glaris à Horgen

Maison suisse la plus importante pour

AMEUBLEMENT

de Salles de concert, théâtres, cinématographes, restaurants, cafés, salles à manger, vestibules etc.

Tout ce qui concerne les

Annonces

du

Bulletin Technique doit être adressé exclusivement à la
Société suisse d'Édition (Indicateur vaudois)

Lausanne.

Nous déclinons toute responsabilité pour ce qui porte une
autre suscription. Régie des Annonces.

Toutes les machines à bois avec ou sans
courroies qui portent en relief le signe

S. A. Rauschenbach
Machines à bois
SCHAFFHOUSE

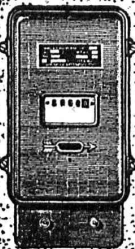


S. A. Rauschenbach
Boulevard de Grancy, 8
LAUSANNE

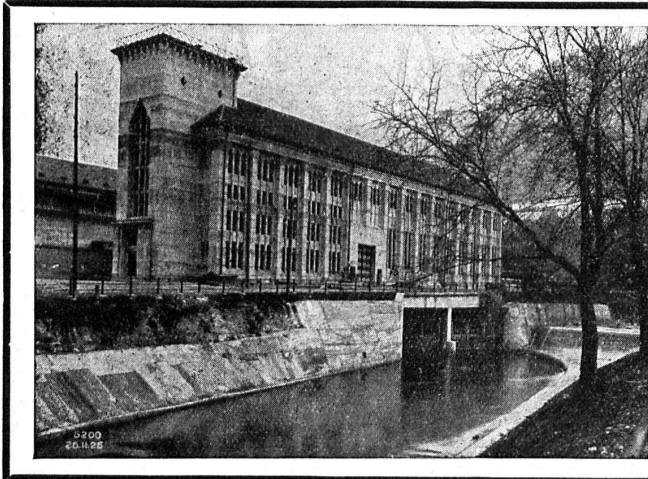
vous garantissent indéfiniment

Qualité -- Rendement -- Puissance

MRS la marque de l'époque



LANDIS & GYR SA
ZOUG
Compteurs d'électricité
Wattmètres - Système Ferraris Interrupteurs horaires



J. J. RUEGG & C^o
ZURICH - BALE - DÉLÉMONT

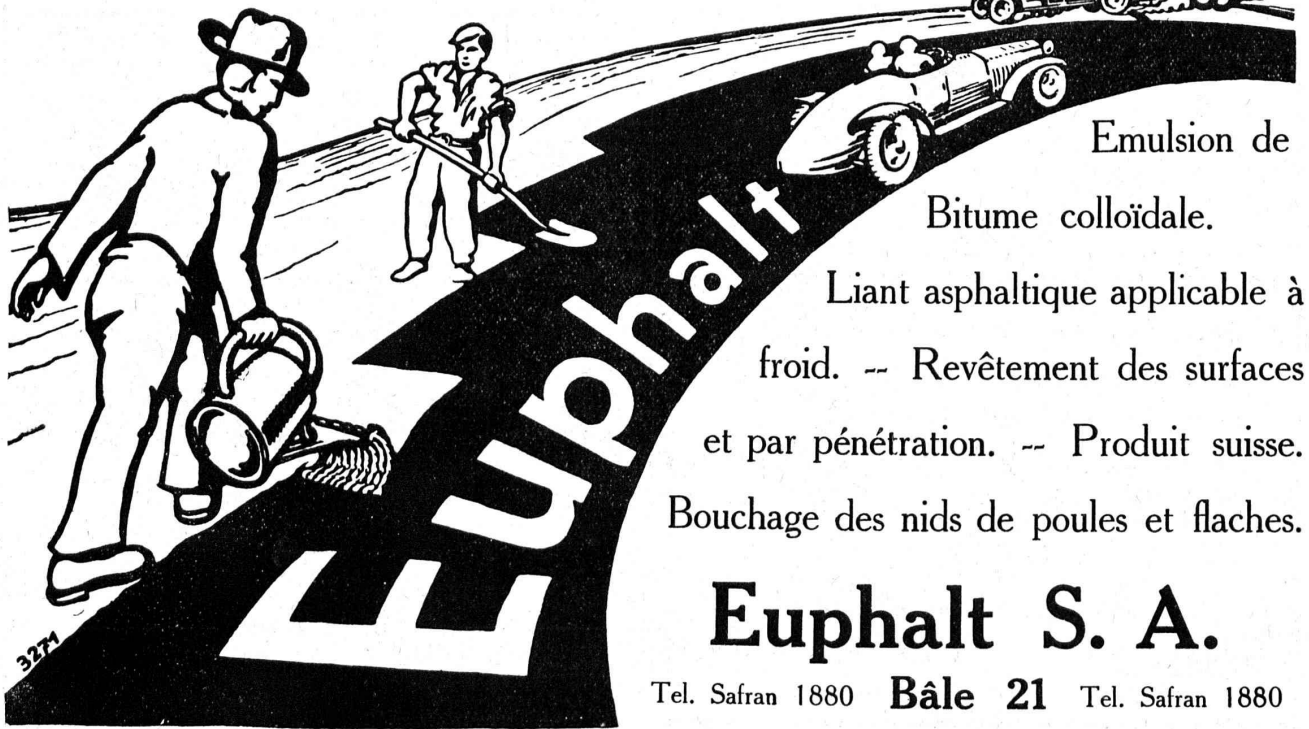
Ingénieurs - Entrepreneurs

Travaux de Génie civil et Bâtiments

Etudes - Projets - Exécutions

EUPHALT

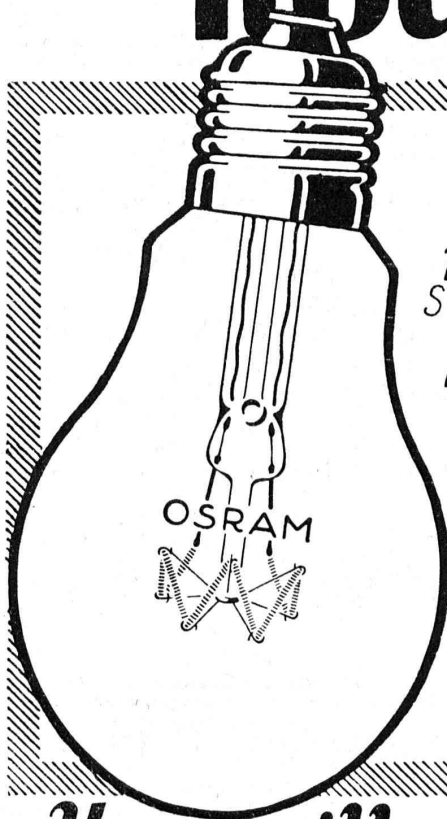
pour la construction et l'entretien des routes



Emulsion de
 Bitume colloïdale.
 Liant asphaltique applicable à
 froid. -- Revêtement des surfaces
 et par pénétration. -- Produit suisse.
 Bouchage des nids de poules et flaches.

Euphalth S. A.
 Tel. Safran 1880 **Bâle 21** Tel. Safran 1880

Lampe **OSRAM** nouvelle



*Nouvelle
forme poire
plus élégante.*

*S'harmonise avec toutes
les formes de lustres.*

*Equipez vos lustres avec
la nouvelle*

LAMPE OSRAM

*ils gagneront
en élégance.*

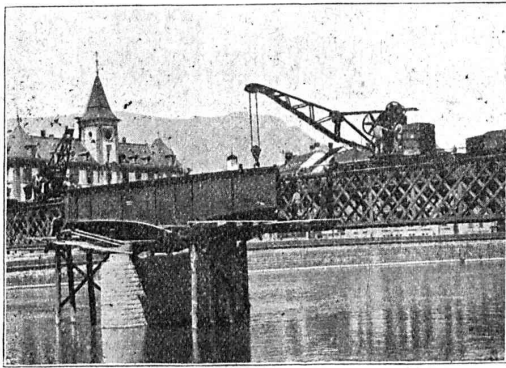
*Là où l'ampoule n'est
pas masquée, utilisez
exclusivement la
lampe Osram dépolie.*

*Une meilleure lumière
par la lampe Osram.*

OSRAM S. A., ZURICH.

ATELIERS DE CONSTRUCTIONS MÉCANIQUES DE VEVEY (Suisse)

Téléphone N° 69 — Adr. télégr.: Fonderie Vevey



Grue pivotante, sur truck,
à volée réglable, force 15 tonnes, utilisée à
la réfection d'un pont.

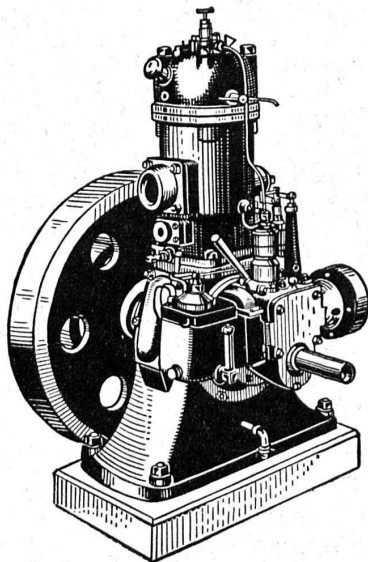
**TURBINES HYDRAULIQUES
RÉGULATEURS**

**PONTS ET CHARPENTES
MÉTALLIQUES**

**APPAREILS DE LEVAGE
DE MANUTENTION ET DE TRANSPORT**

**CHAUDRONNERIE
RÉSEROIRS - CHAUDIÈRES
GAZOMÈTRES - TUYAUX**

**FONDERIE
DE FER ET DE BRONZE**



Moteur Diesel «Hatz»

sans soupapes, sans compresseur

Le moteur à huile lourde le plus perfectionné
et travaillant le plus économiquement.

Consommation d'huile lourde environ 200 gr. par cheval/heure,
ou environ 3 1/2 cs.

Mise en marche immédiate sans lampe.

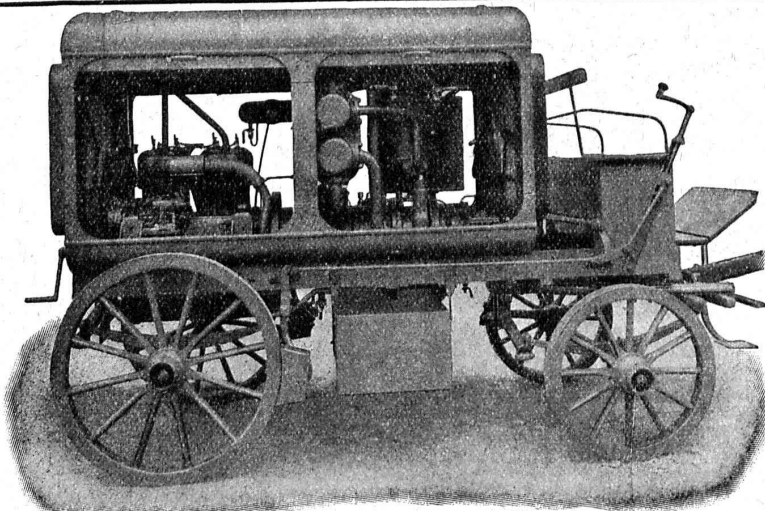
**Machines d'entreprises et matériel roulant
de tous genres.**

Fritz Marti, S. A., Berne

Vente

Location

Société Suisse pour la Construction de Locomotives et de Machines, Winterthur



Moto-Compresseur sur char.

AIR COMPRIMÉ

jusqu'à 16 atmosphères

VIDE

jusqu'à 99,9 %

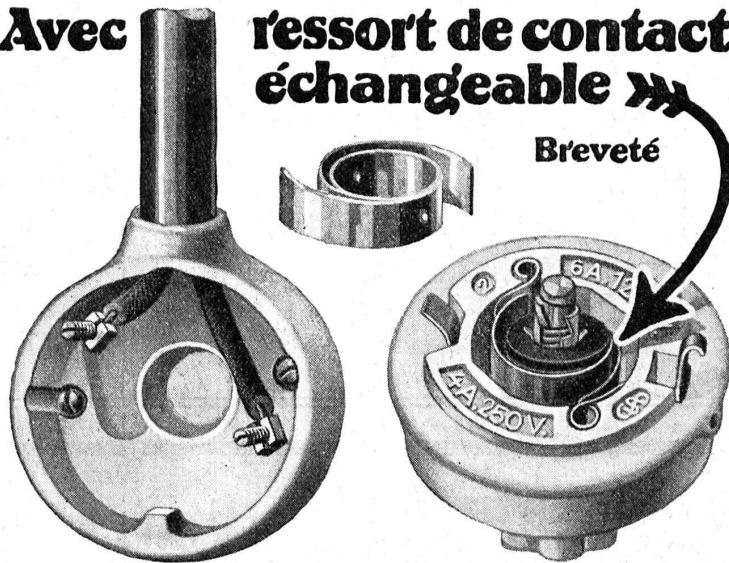
**Compresseurs et Pompes
à vide rotatifs**

DEMANDEZ PROSPECTUS ET DEVIS

Interrupteur ZÉTA

Avec ressort de contact échangeable

Breveté

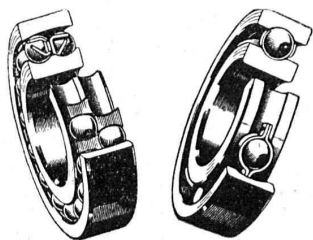


Les autorités prescrivent au point de vue mécanique 10 000 mises en circuit et 10 000 mises hors circuit. L'interrupteur Zéta supporte 15 000 mises en circuit et interruptions donc

30 000 manœuvres.

Sa durée de vie est encore prolongée par l'échangeabilité du ressort de contact

SIEMENS SCHUCKERT



Précision, Bienfacture

sont les devises de

SKF

Ce nom est une garantie de qualité.

Les roulements à billes et à rouleaux **SKF** s'imposent pour le montage dans tout genre de machines et transmissions modernes.

SOCIÉTÉ ANONYME DES ROULEMENTS À BILLES **SKF**
ZURICH 1

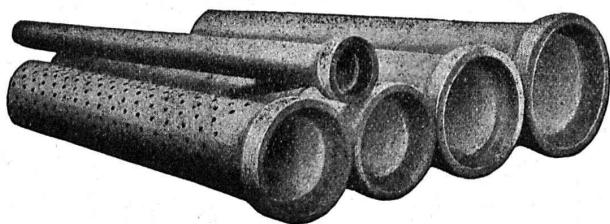


Metallisation protectrice

à base de plomb
pour tous matériaux :

**Fer, Bois,
Eternit,** etc.

SUBOX S. A. Langstr. 187, ZURICH 5.



Tuyaux Vianini en béton armé

pour turbines, conduites d'eau potable, égouts,
conduites à purin, canalisations, etc., jusqu'à
10 atm. de pression.

Longueurs utiles 2 à 3,60 m. Diamètres 150 à 2000 mm.

Haute résistance à l'écrasement et à la flexion.

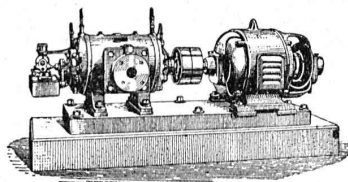
Tous nos tuyaux sont garantis étanches et fabriqués avec
du béton résistant aux acides.

Desmeules Frères, Granges-Marnand et Sté Internat. des poutres Siegart, Lucerne

COMPRESSEURS - POMPES A VIDE ESSOREUSES

Machines spéciales pour
la teinture et l'apprêt.

les références.



Machines pour travailler
les métaux en feuilles.

(Système Jäcklin Frères).

Atel. de Constr.

BURCKHARDT

Soc. Anon., Bâle