

**Zeitschrift:** Bulletin technique de la Suisse romande  
**Band:** 53 (1927)  
**Heft:** 18

## Werbung

### Nutzungsbedingungen

Die ETH-Bibliothek ist die Anbieterin der digitalisierten Zeitschriften. Sie besitzt keine Urheberrechte an den Zeitschriften und ist nicht verantwortlich für deren Inhalte. Die Rechte liegen in der Regel bei den Herausgebern beziehungsweise den externen Rechteinhabern. [Siehe Rechtliche Hinweise.](#)

### Conditions d'utilisation

L'ETH Library est le fournisseur des revues numérisées. Elle ne détient aucun droit d'auteur sur les revues et n'est pas responsable de leur contenu. En règle générale, les droits sont détenus par les éditeurs ou les détenteurs de droits externes. [Voir Informations légales.](#)

### Terms of use

The ETH Library is the provider of the digitised journals. It does not own any copyrights to the journals and is not responsible for their content. The rights usually lie with the publishers or the external rights holders. [See Legal notice.](#)

**Download PDF:** 07.01.2025

**ETH-Bibliothek Zürich, E-Periodica, <https://www.e-periodica.ch>**

# LUXRAM



*La nouvelle lampe universelle s'impose par sa supériorité lumineuse.*

SOCIÉTÉ ANONYME LUMIÈRE  
FABRIQUES RÉUNIES DE LAMPES À INCANDESCENCE  
GOLDAU




Fabrique d'ascenseurs électriques  
**Schindler & Cie**  
LUCERNE



## ROULEMENTS A BILLES

# S R O

de la fabrique J. Schmid-Rost S.A., Oerlikon.



**SAFIA**  
Aven. Pictet de Rochemont 8  
Genève  
Tél. Stand 18-58

**SAFIA**  
Talstrasse 32  
Zurich  
Tél. Selnu 44-37

Les roulements de qualité et de durée.  
Toutes les grandeurs courantes sont livrables de suite.

# SAFIA

Agence exclusive pour la Suisse romande et les cantons de Berne et de Soleure.



### Un coup d'œil sur le tableau de chaufferie suffit

pour trouver la manière économique de conduire ses feux. Ce tableau de chaufferie présente l'ensemble des indications des contrôles suivants :

- Analyse électrique des gaz de fumée, détermination du CO<sub>2</sub> et CO + H<sub>2</sub>.
- Mesure des débits de vapeur, indication des charges momentanées.
- Mesure des températures, des gaz de fumée et de la vapeur surchauffée.
- Indicateurs de la pression et dépression.

Tous ces contrôles sont susceptibles de transmission à distance.

Demandez renseignements complémentaires sans engagement.

**S. A. des Produits Electrotechniques**  
**SIEMENS**  
Dépt. Siemens & Halske  
Lausanne — Grand-Pont 8

## BREVETS D'INVENTION

Les titulaires des brevets suisses suivants désirent s'entendre de quelque manière que ce soit et à des conditions raisonnables, avec des industriels établis en SUISSE, en vue d'en assurer la mise en œuvre et l'exploitation dans ce pays :

- N° 109 051 (A. Ide et G. Bailleux). Dispositif de transmission de mouvement et de changement de vitesse pour automobiles.
- N° 107 063 (A. Thomas & C<sup>ie</sup>). Perfectionnements aux carburateurs pour moteurs à explosions.
- N° 97 940 (A. Thomas & C<sup>ie</sup>). Carburateur conjugué pour moteurs à explosions.
- N° 111 373 (A. Montigny). Appareil pour l'agrandissement, la réduction, la reproduction et la projection photographiques.
- N° 111 803 avec additions N°s 118 381 et 118 899 (A. Montigny). Chambre à lumière d'appareil permettant l'agrandissement, la réduction, la reproduction et la projection photographiques d'un cliché et d'une cache simultanément.
- N° 111 588 (H. A. Puttemans et G. V. Perpète). Machine à additionner imprimante.
- N° 115 076 avec Addition N° 120 982 (O. Hendrick-Collette). Balayeuse à franges.
- N° 115 077 (O. Hendrick-Collette). Brosse à polir.

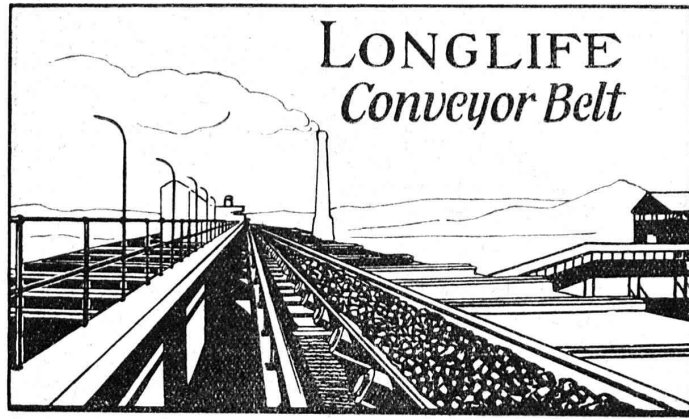
S'adresser à l'Office des Inventions L. Duvinage, à Bruxelles.

## INSTALLATIONS SANITAIRES

# WILLIAM DÉPIERRAZ

Ancien associé de la Maison Dépierraz & Noverraz.  
Entrée rue de Bourg, 27 — Ruelle de Bourg, 3 — LAUSANNE  
Téléphone : Bureaux et Ateliers 87.28 - Téléphone : Appartement 50.06  
Spécialité d'installation de chauffe-eau électr. CUMULUS  
Appareillage, Ferblanterie et Couverture, Entretien, Réparations.  
PRIX MODÉRÉS — TRAVAIL CONSCIENCIEUX — DEVIS SUR DEMANDE

**Courroies transporteuses en caoutchouc GOODRICH**



pour le transport de  
**CHARBON**  
**COKES**  
**GRAVIER**  
**SABLE**  
 etc.

**COURROIE D'ÉLEVATRICE**  
 et de **TRANSMISSION**  
**GOODRICH**

Sté Fse **B. F. GOODRICH**  
 Dépôt de **ZURICH** Löwenstr. 30

**ÉCOLE D'INGÉNIEURS**  
**de l'Université de Lausanne**

Les Cours de l'Ecole d'ingénieurs de l'Université de Lausanne et ceux de la **Section des Géomètres** qui lui est annexée, s'ouvriront le 15 octobre 1927.

Programmes et renseignements au *Secrétariat de l'Ecole d'Ingénieurs, Place Chauderon, 3, Lausanne.* JH. 31110 D

Offres d'exploitation de Brevets d'invention

**IMER & DE WURSTEMBERGER** ci-devant  
**E. IMER-SCHNEIDER** INGÉNIEUR CONSEIL **GENÈVE**

Les propriétaires des brevets suisses suivants désirent entrer en relation avec des fabricants suisses, en vue de la fabrication des articles brevetés, et seraient disposés à céder des licences d'exploitation ou à vendre leurs brevets.

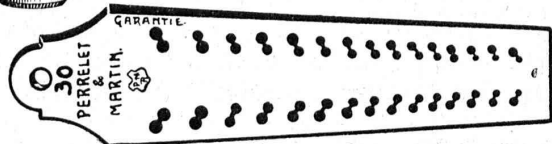
- N° 80 843, Frederick W. S. Stockes, pour : « Canon ». N° 81 328, pour : « Projectile d'arme à feu ».
- N° 102 765, Lanston Monotype Corporation Limited, pour : « Moule typographique ».
- N° 103 664, Lanston Monotype Corporation Limited, pour : « Machine à fondre des caractères d'imprimerie ».
- N° 112 803, Asphalt Cold Mix Limited, pour : « Procédé de fabrication d'une émulsion aqueuse bitumineuse et émulsion obtenue par ce procédé ».
- N° 116 145, Sté Française des Produits Alimentaires Azotés, pour : « Procédé de préparation de mélanges aminés par autolyse de végétaux inférieurs ».
- N° 116 159, Sté Française des Produits Alimentaires Azotés, pour : « Procédé de fabrication de produits utilisables en tannerie ou en mégisserie ».
- N° 116 676, Electrical Improvements Limited, pour : « Dispositif d'alimentation de courant pour appareils de chauffage électriques à inductions ».

Prière d'adresser les offres ou propositions à **MM. Imer & de Wurstemberger**, ci-devant **M. E. Imer-Schneider**, Ingénieur-Conseil, 59, rue du Stand, à **Genève**, qui les transmettront à qui de droit.



**Fabrique de Vis de Nyon S. A.**

Vis à métaux et décolletages en tous genres.  
 Goujons d'assemblage pour modèles.  
 Pièces de bicyclettes. — Filières P.M.  
 Compas d'écoliers « Atlas ».



**Dessinateur-technique**  
**Aide-ingénieur**

Jeune homme 20 ans cherche place comme tel chez ingénieur ou entrepreneur.

Offre à **E. Borgeaud**, 74, Gd'Rue, Montreux.

**Cendres & Métaux s. a.**

Succ. de  
**Aufranc & C<sup>e</sup> S. A.**  
**Bienna**

**Soudure argent** pour tout usage (env. 50 sortes.)  
 Or - Argent - Platine

Manufacture de Papiers  
**BAUMGARTNER & C<sup>o</sup>**  
**LAUSANNE et RENENS**

Spécialité de Papiers  
 utilisés dans l'Industrie du Bâtiment.

Brevets d'invention  
 Marques - Dessins  
 et Modèles  
 en tous pays

**Bovard & C<sup>ie</sup>, Berne**  
 Ingénieurs-Conseils **Bollwerk, 15**  
 F. Bovard  
 ingénieur-directeur, ci-devant  
 co-prop. directeur de  
 la Maison **Mathy-Doret & C<sup>o</sup>**

**E. MIAUTON & C<sup>ie</sup>**  
**MONTREUX**

Nous fabriquons les  
**compresseurs d'air**  
**« BRUAND »**

dont la marche est simplement parfaite et silencieuse.

Nous avons en magasin tout l'outillage et fournitures concernant

**l'air comprimé.**

**Fouloirs - Machine à enduire**  
**Marteaux**



**Brevets d'invention**  
 dessins et modèles

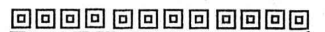
**Nægeli & C<sup>ie</sup>**

Ingénieurs - Conseils

**BERNE**

Waghausgasse 1

Téléphone **Christoph 3407**



**Heweca**

**fers à souder électriques**

courant continu et alternatif  
 est le résultat de 17 années  
 d'expérience.

3 différentes grandeurs.

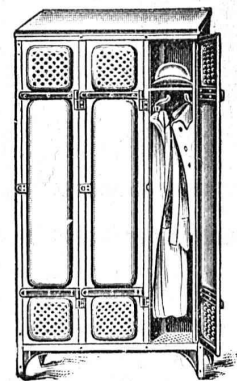
**N. I. DONDÉNAZ**

23, Mythenstr. **ZURICH** Mythenstr. 23

Catalogue à disposition.

**Garde-Robes**

en fer forgé



Fabrication très soignée

**BACHOFEN & Co, USTER**

**Brevets d'invention**  
 marques - dessins et modèles

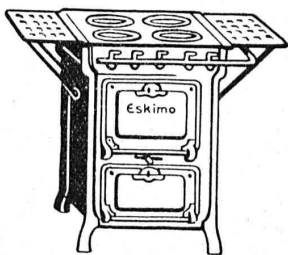
**A. BUGNION**

Physicien diplômé  
 de l'Ecole Polytechnique Fédérale.

Ancien élève de l'Ecole supérieure d'Electricité, à Paris.

Ancien expert technique  
 au Bureau fédéral  
 de la Propriété Intellectuelle.

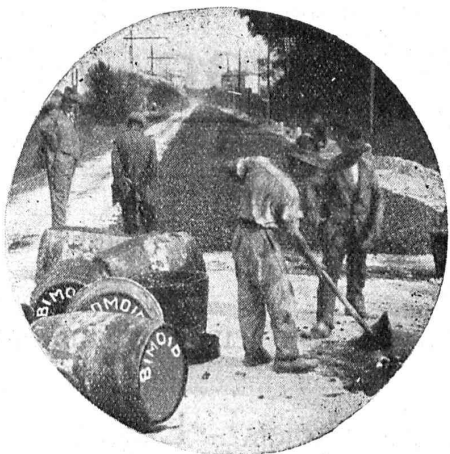
Corraterie, 13 **GENÈVE** Corraterie, 31  
 Téléphone **Stand 79.20**



L'homme de métier sait apprécier  
les avantages de l'article  
„ **ESKIMO** “

**AFFOLTER CHRISTEN & C<sup>IE</sup> S. A., BALE**

Si vous ne pouvez obtenir ces articles par des représentants ou marchands de fer sur place, veuillez vous adresser directement à la fabrique.



*Revêtement par pénétration*

## **BIMOÏD**

l'asphalte à froid colloïdal  
le meilleur enduit moderne pour routes  
revêtement de surface et par pénétration  
bouchage des nids de poule  
Bimoïd-Macadam, toitures, isolations  
Bimoïd combat la poussière

**MINERAL S. A. BRIGUE**

**SUCCURSALE A BALE, PORT DU RHIN, PETIT-HUNINGUE**

# **Etes-vous contents de votre installation téléphonique**

# **?**

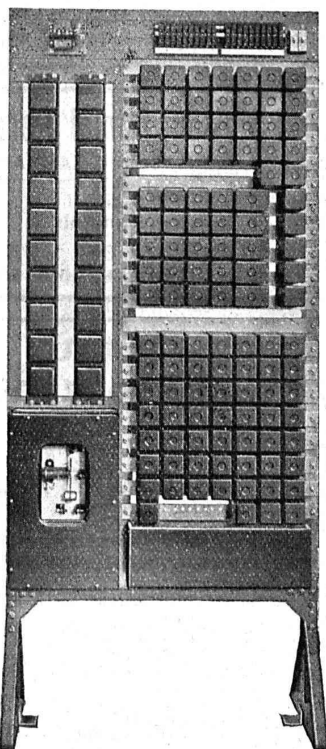
Si non, demandez la visite de notre ingénieur  
qui vous conseillera sans aucun engagement  
pour vous.

Les installations téléphoniques automatiques  
d'après notre système se distinguent par un en-  
retien minime et une construction très solide.

---

*Demandez notre prospectus N° 469.*

---

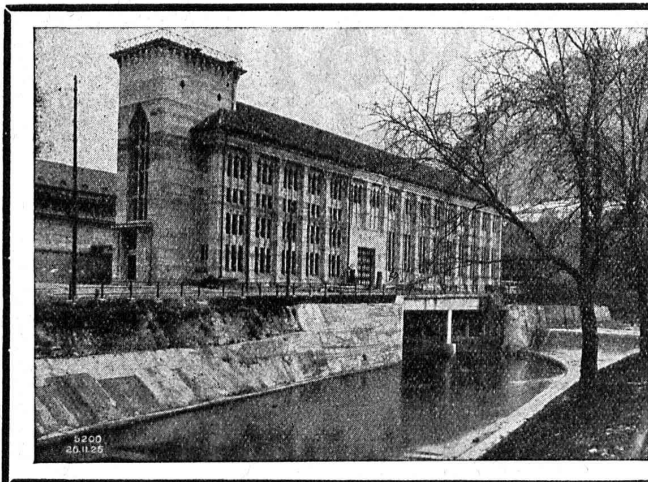


## **HASLER S. A. BERNE**



**LANDIS & GYR SA**  
**ZOUG**

*Compteurs d'électricité*  
*Wattmètres - Système Ferraris    Interrupteurs horaires*



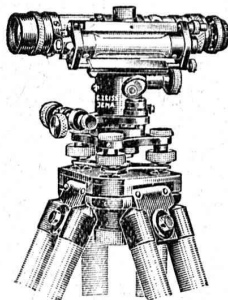
**J. J. RUEGG & C<sup>o</sup>**  
ZURICH - BALE - DÉLÉMONT

Ingénieurs - Entrepreneurs

Travaux de Génie civil et Bâtiments

Etudes - Projets - Exécutions

**Niveaux, Théodolites :**



**Carl Zeiss  
Kern & C<sup>ie</sup>  
Wild**

*Catalogue gratis*

**V<sup>ve</sup> Charles EBNER**  
SCHAFFHOUSE  
Maison fondée en 1901

■ ■ **CALCULS DE STABILITÉ** ■ ■  
Projets - Devis - Mise en soumission - Surveillance - Expertise

**ENTREPRISE**  
BÉTON ARMÉ et CONSTRUCTIONS DIVERSES

**A. PARIS** Ingénieur-Conseil, LAUSANNE  
Petit Beaulieu, av. Beaulieu :: Téléph. 46.92

**Installations sanitaires - Maison Daniel Perret**  
LAUSANNE, 6-8, Av. de Béthusy — Perret frères, LAUSANNE

*Installation d'Usines, Villas, Salles de bains  
simples et modernes. — Système anglais.*

**MAGASIN D'EXPOSITION et DE VENTE**  
Maison fondée en 1888. **TELEPHONE 9085.**

**La Pénurie d'eau et le Gaspillage**



sont évités par l'emploi  
de notre

**COMPTEUR**  
*syst. PILATUS: cadran sec*  
*» REUSS: cadran noyé*

**ELSTER & C<sup>ie</sup>, Fabrique de compteurs à gaz et à eau**  
Lucerne

Représent. p<sup>r</sup> la Suisse romande : **A. MARRO, Ing., Fribourg, Rue Romont 17**

**HUILE SOLUBLE A L'EAU**  
**HUILE D'ADHÉSION POUR COURROIES**

Demandez offres :

**ALBERT ERB & C<sup>ie</sup>, BALE**  
Téléphone S 2419

La Toilette Moderne par le Distributeur de savon liquide



**LISODIS**

Indispensable dans tous bâtiments, salles de bain, toilettes, etc.

Seuls fabricants :

**Société Anonyme LE LISODIS, Sainte-Croix.**

*Hygiénique, Pratique, Economique.*

# Sondages - Puits filtres?

**Guggenbühl & Zurich**

Captages d'eau souterraine | Installations complètes de distribution d'eau potable et industrielle | Pompes et filtres  
Siphons hydrostatiques | Forages de tous diamètres et profondeurs

**S. A. ADOLF GUGGENBUHL, ING., ZURICH**

Téléphone Hottingen 28.97

Weinbergstr. 1 (Central)

## COMPAGNIE INGERSOLL-RAND

### Moto-Compresseurs transportables Type 20

de 11, 18, 25, 33, 47 et 60 HP.

VENTE

**MARTEAUX BRISE BÉTON**

” **Perforateurs**

” **BÊCHES**

LOCATION

**MARTEAU Piqueur spécial**

**PILETTES**

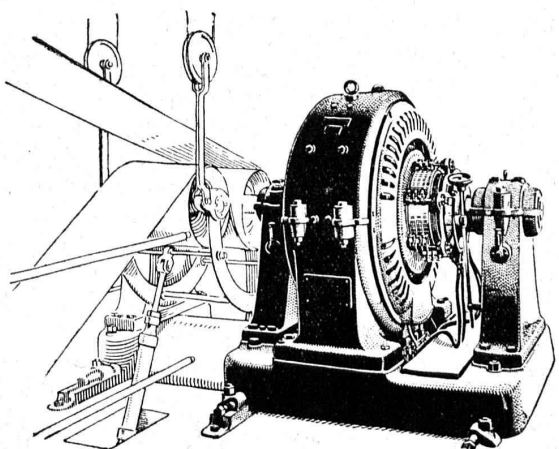
**Machines à JET de SABLE**

Représentant général pour la Suisse : **Fritz Marti S. A. Berne - WALLISELLEN**

SOCIÉTÉ ANONYME

## BROWN, BOVERI & C<sup>ie</sup>, BADEN (Suisse)

Bureau Technique pour la Suisse Romande : Lausanne, Avenue de la Gare, 3 :: Téléphone 2159



Moteur à c. c. de 120 HP, vitesse 50-1000 t. p. m.

### Commandes électriques

pour installations industrielles

#### Commande individuelle

dans les fabriques de papier

#### Commande de défibreuses

et Commande réglable

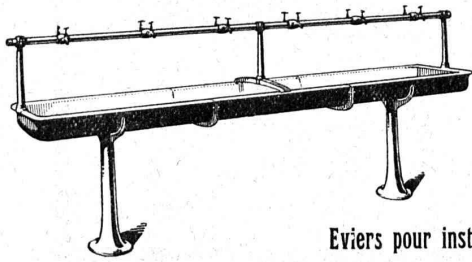
de machines à papier



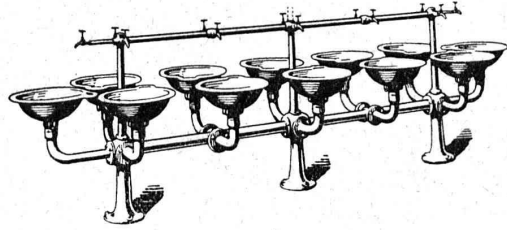
∞ SOCIÉTÉ DES USINES DE LOUIS DE ROLL ∞  
SUCCURSALE: **USINE DE CLUS** CT. DE SOLEURE



### ARTICLES SANITAIRES en fonte émaillée, façon porcelaine



Lavabos,  
Lavabos de toilette,  
Lavabos en série,  
Vidoirs, Eviers,  
Bassins,  
Fontaines lave-mains,  
Eviers pour installations en série, etc.



Catalogue N° 213 sur demande.



# CALORIE S. A.

Chauffages centraux - Ventilation - Sanitaires - Cuisines d'hôtels.

Lausanne - Genève  
Montreux  
Sion - Brigue  
Martigny  
Fribourg - Bienne  
Neuchâtel  
La Chaux-de-Fonds  
Paris - Lyon

**MANUFACTURE** de Produits Céramiques et Réfractaires S. A. LAUSEN  
PRODUITS RÉFRACTAIRES : BRIQUES, PLANELLES, DALLES, MORTIER, MOUFLES, CREUSETS  
*Carrelages céramiques rouges et jaunes. Briques de parement*  
TUYAUX EN GRÈS, AUGES, CUVES — KLINKERS — BRIQUES ÉMAILLÉES

## Ascenseurs **OTIS** Monte-charges

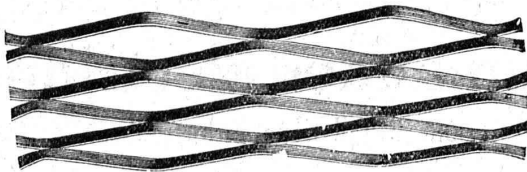
Escalatoren (esc. mobile).

Paternoster.

ASCENSEURS OTIS : Fabrique à Zurich, Birmensdorferstr. 273. — LAUSANNE : Galeries du Commerce, Tél. 93.21

### MÉTAL DÉPLOYÉ

LAUSANNE



LAUSANNE

FRANCILLON & C<sup>ie</sup>, Société anonyme

## Ébol

Enduit noir pour l'augmentation de l'étanchéité du béton. Protège le béton et les métaux contre l'eau acidulée, les eaux de terrains marécageux, etc. **Moyen anti-rouille.**

DEMANDEZ PRIX ET ÉCHANTILLONS

E. BECK, fabricant de produits d'asphalte, PIETERLEN

## Cartons Bitumés S. C.

(Centrale de vente

des fabriques suisses de carton bitumé)

Téléph. : Bollwerk 17.91

Schauplazzgasse, 23<sup>III</sup>

**BERNE**

Rue des Spectacles, 23<sup>III</sup>

Téléph. : Bollwerk 17.91

Vente exclusive de :

**Cartons bitumés - Ciment ligneux - Mastic d'asphalte - Masse collante**  
de toutes les fabriques suisses de carton bitumé.

# Indicateur Vaudois 1927

Livre d'adresses de Lausanne et du canton de Vaud. — Dans toutes les librairies.