

Objektyp: **Advertising**

Zeitschrift: **Bulletin technique de la Suisse romande**

Band (Jahr): **53 (1927)**

Heft 19

PDF erstellt am: **05.08.2024**

Nutzungsbedingungen

Die ETH-Bibliothek ist Anbieterin der digitalisierten Zeitschriften. Sie besitzt keine Urheberrechte an den Inhalten der Zeitschriften. Die Rechte liegen in der Regel bei den Herausgebern.

Die auf der Plattform e-periodica veröffentlichten Dokumente stehen für nicht-kommerzielle Zwecke in Lehre und Forschung sowie für die private Nutzung frei zur Verfügung. Einzelne Dateien oder Ausdrucke aus diesem Angebot können zusammen mit diesen Nutzungsbedingungen und den korrekten Herkunftsbezeichnungen weitergegeben werden.

Das Veröffentlichen von Bildern in Print- und Online-Publikationen ist nur mit vorheriger Genehmigung der Rechteinhaber erlaubt. Die systematische Speicherung von Teilen des elektronischen Angebots auf anderen Servern bedarf ebenfalls des schriftlichen Einverständnisses der Rechteinhaber.

Haftungsausschluss

Alle Angaben erfolgen ohne Gewähr für Vollständigkeit oder Richtigkeit. Es wird keine Haftung übernommen für Schäden durch die Verwendung von Informationen aus diesem Online-Angebot oder durch das Fehlen von Informationen. Dies gilt auch für Inhalte Dritter, die über dieses Angebot zugänglich sind.

Ein Dienst der *ETH-Bibliothek*
ETH Zürich, Rämistrasse 101, 8092 Zürich, Schweiz, www.library.ethz.ch

<http://www.e-periodica.ch>

*Vous gagnez
la confiance
de votre client*

*si vous le conseillez en matière
d'éclairagisme.*



*Partout où la source
lumineuse est exposée
à l'œil, la
Lampe Osram-Nitra
en verre opalin
s'impose.*

*Les lampes Osram Nitra
opales n'éblouissent pas
et donnent une lumière
douce, sans aucun effet
incommodant.*

OSRAM

**E. MIAUTON & C^{ie}
MONTREUX**

Nous fabriquons les
compresseurs d'air
« BRUAND »
dont la marche est simplement
parfaite et silencieuse.
Nous avons en magasin tout
l'outillage et fournitures con-
cernant
l'air comprimé.
*Fouloirs - Machine à enduire
Marteaux*

On cherche

géomètre

expérimenté dans tous travaux
de sa profession pour bureau
technique de la Suisse romande.
Entrée immédiate.
Envoyer références et pré-
sentations sous chiffres P 4197 S.
Publicitas, Sion.

Garde-Robes
en fer forgé



Fabrication très soignée
BACHOFEN & Co, USTER

FONTES LUXEMBOURG
FONTES HÉMATITES
de moulage et d'affinage.

FRANCILLON & C^{ie}, S. A.
LAUSANNE
Maison fondée en 1722 Maison fondée en 1722

Brevets d'invention
marques - dessins et modèles

A. BUGNION

Physicien diplômé
de l'Ecole Polytechnique Fédérale.
Ancien élève de l'Ecole supérieure
d'Electricité, à Paris.
Ancien expert technique
au Bureau fédéral
de la Propriété Intellectuelle.
Corraterie, 13 **GENÈVE** Corraterie, 31
Téléphone Stand 79.20



Heweca

fers à souder électriques
courant continu et alternatif
est le résultat de 17 années
d'expérience.

3 différentes grandeurs.

N. I. DONDÉNAZ

23, Mythenstr. **ZURICH** Mythenstr. 23
Catalogue à disposition.

Brevets d'invention
Marques - Dessins
et Modèles
en tous pays

Bovard & C^{ie}, Berne
Ingénieurs-Consells Boltwerk, 15
F. Bovard
ingénieur-di-
recteur, ci-devant
co-prop. directeur de
la Maison Mathey - Doret & C^{ie}

Manufacture de Papiers
BAUMGARTNER & C^o
LAUSANNE et RENENS

Spécialité de Papiers
utilisés dans l'Industrie du Bâtiment.

Offres d'exploitation de Brevets d'invention
IMER & DE WURSTEMBERGER ci-
E. IMER-SCHNEIDER devant
INGÉNIEUR CONSEIL **GENÈVE**

Les propriétaires des brevets suisses suivants désirent entrer en relation avec des fabricants suisses, en vue de la fabrication des articles brevetés, et seraient disposés à céder des licences d'exploitation ou à vendre leurs brevets

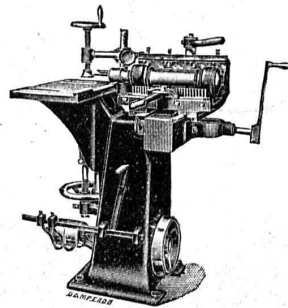
- N° 78 107, **Sté Chimique des Usines du Rhône**, pour : « Procédé de préparation de diacétate d'éthylidène ».
- N° 78 108, **Sté Chimique des Usines du Rhône**, pour : « Procédé de préparation de diacétate d'éthylidène ».
- N° 102 684, **Kjølstads Gjødselspreder A/S**, pour : « Kunstdünger-Streumaschine ».
- N° 106 519, **Brainard Clark**, pour : « Bouchon métallique de bouteille ».
- N° 106 520, pour : « Bouchon métallique de bouteille ».
- N° 107 318, **The Shrewsbury S. T. & Challiner Tyre Col Ltd.**, pour : « Roue de véhicule ».
- N° 112 848, **Norman Scott Crawshaw**, pour : « Pipe ».
- N° 112 906, **Compagnie Internationale des Freins Automatiques S. A.**, pour « Servo-frein ».
- N° 112 973, **The Dunlop Rubber Company, Ltd**, pour : « Procédé de fabrication de balles ayant un contenu gazeux et balle obtenue par ce procédé ».
- N° 116 805, **Société du Carburateur Zénith**, pour : « Filtre à grande surface filtrante ».

Prière d'adresser les offres ou propositions à **MM. Imer & de Wurstemberger**, ci-devant **M. E. Imer-Schneider**, Ingénieur-Conseil, 59, rue du Stand, à **Genève**, qui les transmettront à qui de droit.



L'ECOLE LEMANIA
LAUSANNE
prépare vite et très bien pour
POLYTECHNICUM
Ecole des Beaux-Arts, Paris
Ecole spéciale d'Architecture, Paris

MACHINES A BOIS



Mortaiseuse.

MULLER
& C^o S. A.
BRUGG

INDICATEUR VAUDOIS

Livre d'adresses de Lausanne et du Canton de Vaud — Dans toutes librairies.

Le Chauffe-eau électrique

Type économique

« CUMULUS »

offre des avantages considérables par rapport aux chauffe-eau ordinaires.

Fabrique d'Appareils Electriques : **Fr. SAUTER, S. A., BALE.** — Bureau techn. à **GENÈVE**, 25, Boulev. Georges Favon.

WEBER et C^{ie}, Uster-Zurich

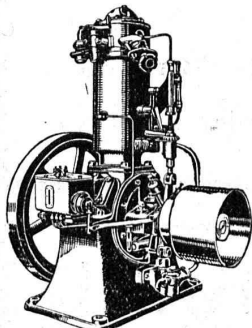
Ateliers de constructions mécaniques et fonderie

Spécialité depuis plus de 20 ans :

MOTEURS

à huile lourde,
à pétrole lampant,
à essence ou à gaz

pour l'industrie,
pour l'agriculture
et pour bateaux de transport
et de pêche



Machines automobiles à
scier et à fendre le bois
de chauffage

DEMANDEZ CATALOGUE ET RÉFÉRENCES

Tout ce qui concerne les

Annonces

du

Bulletin Technique doit être adressé exclusivement à la
Société suisse d'Édition (Indicateur vaudois)
Lausanne.

Nous déclinons toute responsabilité pour ce qui porte une
autre suscription. Régie des Annonces.

IMPRIMERIE LA CONCORDE, Jumelles, 4, LAUSANNE
Imprimés en tous genres.

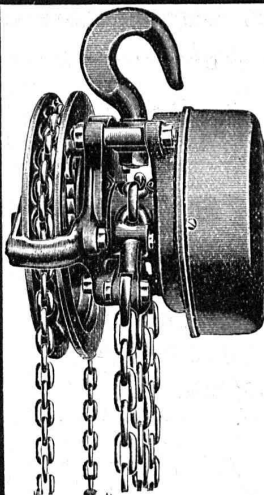


La participation des exposants témoignera de leur
intérêt pour la prospérité nationale.

11^{me} SEMAINE SUISSE SCHWEIZERWOCHE SETTIMANA SVIZZERA

15-29 Octobre 1927

Examinez les vitrines! Achetez les marchandises!
Contribuez au bien-être du pays!



Palans rapides Velox

engrenage planétaire complète-
ment enfermé, freinage parfait
aussi dans des locaux humides
et chauds.

Livraison au plus vite.

Prix sans concurrence.

Rabais avantageux pour
revendeurs.

Riniker & C^{ie}
Rupperswil près Aarau

Agence générale pour la Suisse.

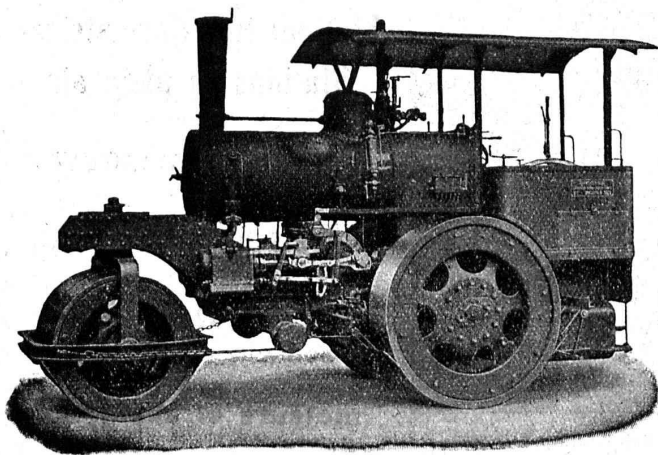
Ébol

Enduit noir pour l'augmentation de l'**étanchéité**
du béton. Protège le béton et les métaux **contre**
l'eau acidulée, les eaux de terrains maré-
cageux, etc. **Moyen anti-rouille.**

DEMANDEZ PRIX ET ÉCHANTILLONS

E. BECK, fabricant de produits d'asphalte, PIETERLEN

Société Suisse pour la Construction de Locomotives et de Machines, Winterthur



Rouleaux-Compresseurs

Construction la plus moderne
livrables très rapidement.

Travaux de chaudronnerie
de tous genres

DEMANDEZ PROSPECTUS ET DEVIS

Entreprises électriques O. Burgi & C^{ie}, Lausanne

Maison spéciale pour
la construction de lignes aériennes en tous genres

Procédés brevetés pour montage de câbles sur grandes lignes, écartant tout endommagement extérieur de ceux-ci.

COMPAGNIE INGERSOLL-RAND

Moto-Compresseurs transportables Type 20

de 11, 18, 25, 33, 47 et 60 HP.

VENTE

MARTEAUX BRISE BÉTON
" **Perforateurs**
" **BÊCHES**

LOCATION

MARTEAU Piqueur spécial
PILETTES
Machines à JET de SABLE

Représentant général pour la Suisse : Fritz Marti S. A. Berne - WALLISELLEN

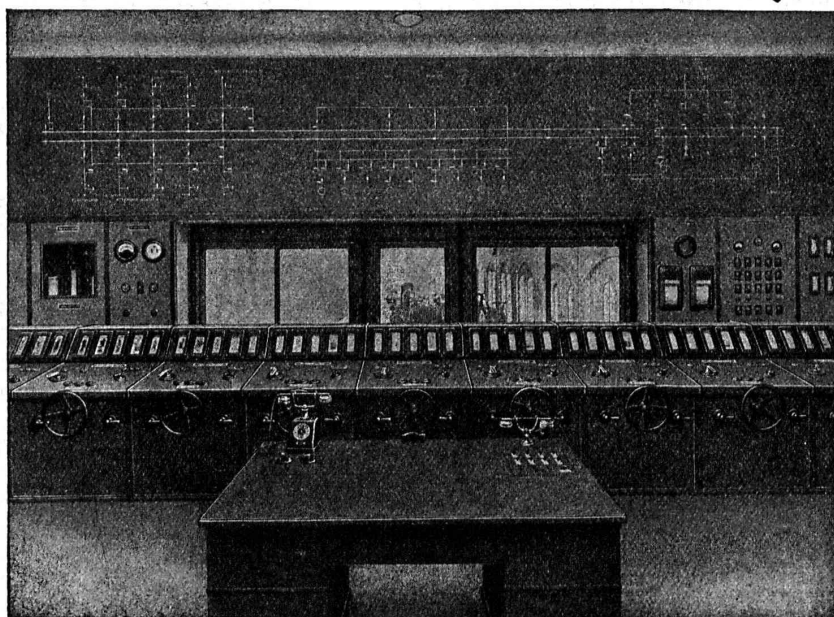
CHARLES MAIER & C^{IE}

FABRIQUE D'APPAREILS ELECTRIQUES - SCHAFFHOUSE

16, Place St-François Bureau de **LAUSANNE** (Suisse)

Téléphone 53.28

Adr. télégr. :
Maierélec, Lausanne



Salle de commande à la centrale « Kubel », à Saint-Gall.

Gros appareillage
Pupitres de commande
pour

Usines électriques
Stations transformatrices
Stations en plein air

Coffrets de manœuvre
Coffrets à coupe-circuits

Prises de courant
500 volts - 60 ampères
pour
moteurs et chauffage



S. A. KUMMLER & MATTER, AARAU

Fabrique d'appareils électrothermiques

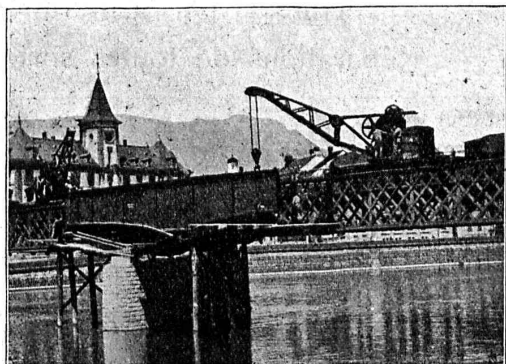
Chauffe-eau et fourneaux de cuisine électriques

Prospectus à disposition.



ATELIERS DE CONSTRUCTIONS MÉCANIQUES DE VEVEY (Suisse)

Téléphone N° 69 — Adr. télégr.: Fonderie Vevey



Grue pivotante, sur truck,
à volée réglable, force 15 tonnes, utilisée à
la réfection d'un pont.

**TURBINES HYDRAULIQUES
RÉGULATEURS**

**PONTS ET CHARPENTES
MÉTALLIQUES**

**APPAREILS DE LEVAGE
DE MANUTENTION ET DE TRANSFORT**

**CHAUDRONNERIE
RÉSERVOIRS - CHAUDIÈRES
GAZOMÈTRES - TUYAUX**

**FONDERIE
DE FER ET DE BRONZE**

FRITZ MARTI S. A., BERNE

Vente et location
aux conditions les plus avantageuses :

Voies pour Entrepreneurs et Usines
de tous profils et écartements.

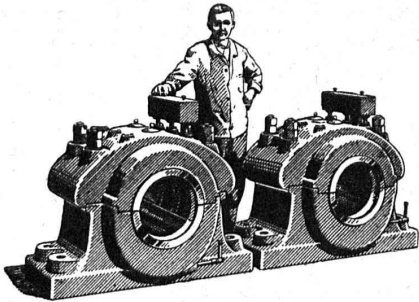
Aiguilles
Wagonnets-culbuteurs
et
Wagonnets à plateforme

Plaques tournantes
Locomotives
Pièces de rechange
Accessoires

Visitez nos stocks bien assortis à Berne et à Wallisellen près Zurich



∞ SOCIÉTÉ DES USINES DE LOUIS DE ROLL ∞
SUCCURSALE: USINE DE CLUS CT. DE SOLEURE



Paliers à patin, type lourd, de 350 mm. d'alésage, à graissage à bagues et circulations p' 380 tours/min.

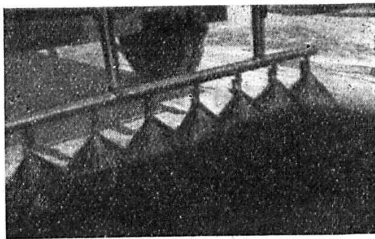
TRANSMISSIONS MODERNES

avec paliers à graissage à bagues ou à billes.
Installations de transmissions complètes pour toutes les branches de l'industrie.
Embrayages à friction système Benn.
Embrayages électromagnétiques à friction, brevetés en Suisse et à l'étranger
Transmissions LÉNIX brevetées

SUCCURSALE: FONDERIE D'OLTEN

Fonte brute pour poulies et roues dentées en tous genres

Euphaltez vos routes !!!



EUPHALT - ÉPANDAGE
SOUS PRESSION

EMULSION
COLLOÏDALE DE BITUME PUR
APPLICATION A FROID

EUPHALT:

Pour la
construction
et l'entretien
des routes.

Pour revêtements de surface.
Revêtements par pénétration.
Réparations de toutes sortes.

EUPHALT S. A., BALE 21

TÉL.: SAFRAN 1880

Société Suisse des Explosifs

Usine et siège à GAMSEN près Brigue (Valais)

Explosifs de sûreté :

GAMSITE

PLASTAMMITE ◦ SIMPLONITE

Dynamites à tous dosages

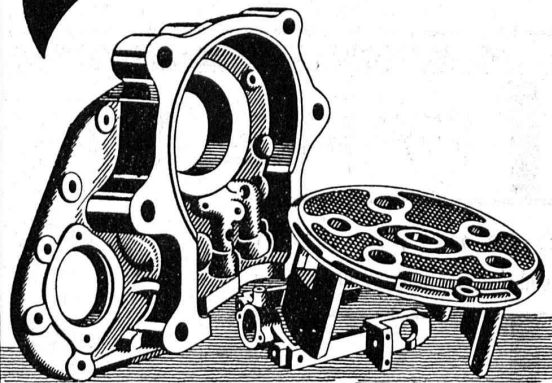
Dynamite „Antigel“

Mèches et Détonateurs

Tous accessoires pour le tir des Mines

Télégrammes : „Explosifs-Brigue“

Téléphone : N° 15, Brigue



Fonte de haute précision en alliages d'aluminium, de bronze, de laiton et de métaux doux, exécutée d'après les procédés les plus modernes.

INJECTA Société Anonyme.

Usine de fonte par injection.

Tel. No. 42 Unterkulm, TEUFENTHAL pr. Aarau.