

Zeitschrift: Bulletin technique de la Suisse romande
Band: 53 (1927)
Heft: 4

Werbung

Nutzungsbedingungen

Die ETH-Bibliothek ist die Anbieterin der digitalisierten Zeitschriften. Sie besitzt keine Urheberrechte an den Zeitschriften und ist nicht verantwortlich für deren Inhalte. Die Rechte liegen in der Regel bei den Herausgebern beziehungsweise den externen Rechteinhabern. [Siehe Rechtliche Hinweise.](#)

Conditions d'utilisation

L'ETH Library est le fournisseur des revues numérisées. Elle ne détient aucun droit d'auteur sur les revues et n'est pas responsable de leur contenu. En règle générale, les droits sont détenus par les éditeurs ou les détenteurs de droits externes. [Voir Informations légales.](#)

Terms of use

The ETH Library is the provider of the digitised journals. It does not own any copyrights to the journals and is not responsible for their content. The rights usually lie with the publishers or the external rights holders. [See Legal notice.](#)

Download PDF: 17.11.2024

ETH-Bibliothek Zürich, E-Periodica, <https://www.e-periodica.ch>

BULLETIN TECHNIQUE DE LA SUISSE ROMANDE

ORGANE DE PUBLICATION DE LA COMMISSION CENTRALE POUR LA NAVIGATION DU RHIN
ORGANE DE L'ASSOCIATION SUISSE D'HYGIÈNE ET DE TECHNIQUE URBAINES
ORGANE EN LANGUE FRANÇAISE DE LA SOCIÉTÉ SUISSE DES INGÉNIEURS ET DES ARCHITECTES
ainsi que de la Société vaudoise des Ingénieurs et des Architectes, de l'Association des Anciens Elèves de
l'École d'Ingénieurs de l'Université de Lausanne et des Groupes Romands de la G. e. P.

ABONNEMENTS :

Suisse : 1 an, 12 francs
Etranger : 14 francs

Pour sociétaires :

Suisse : 1 an, 10 francs
Etranger : 12 francs

Prix du numéro :
75 centimes :

Pour les abonnements
s'adresser à la librairie
F. Rouge & C^o, à Lausanne.

COMITÉ DE RÉDACTION

Président R. NEESER, ingénieur, à Genève.
Secrétaire : EDM. EMMANUEL, ingénieur, à Genève.

MEMBRES :

Fribourg : MM. F. BROILLET, architecte ; J. LEHMANN, ingénieur cantonal ; R. DE SCHALLER, architecte. — *Vaud* : MM. C. BUTTICAZ, ingénieur ; EPITAUX, architecte ; E. JOST, architecte ; A. PARIS, ingénieur ; CH. THÉVENAZ, architecte. — *Genève* : MM. L. ARCHINARD, ingénieur ; CH. WEIBEL, architecte. — *Neuchâtel* : MM. ED. ELSKES, ingénieur ; A. MEAN, ingénieur cantonal ; E. PRINCE, architecte. — *Valais* : MM. J. COUCHEPIN, ingénieur, à Martigny ; HAENNY, ingénieur, à Sion.

RÉDACTION : H. DEMIERRE, ingénieur.
VEVEY. Rue de la Madeleine, 15.

CONSEIL D'ADMINISTRATION DU BULLETIN TECHNIQUE

J. CHAPPUIS, ingénieur, président. — A. DOMMER, ingénieur. — M. IMER. — H. MRYER, architecte. — F. ROUGE, libraire.

ANNONCES :

50 centimes la ligne
Rabais pour annonces répétées.

Demandez tarif spécial
pour fractions de pages à

l'Indicateur Vaudois
(Société Suisse d'Édition)
Jumelles, 4, Lausanne.

ADMINISTRATION : LIBRAIRIE F. ROUGE & C^o, RUE HALDIMAND, 6, LAUSANNE

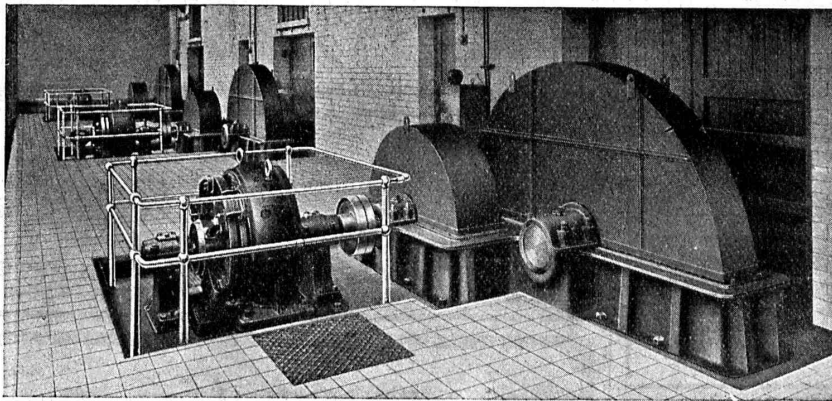


Roulements à billes
Roulements à rouleaux
Transmissions
Poulies

SOCIÉTÉ ANONYME DES
ROULEMENTS A BILLES

SKF

Sihlstrasse, 1 ZURICH Tél. : S. 43.30



S. A. des Engrenages Maag
ZURICH

Réducteur pour laminoir

avec volant sur l'arbre
d'attaque

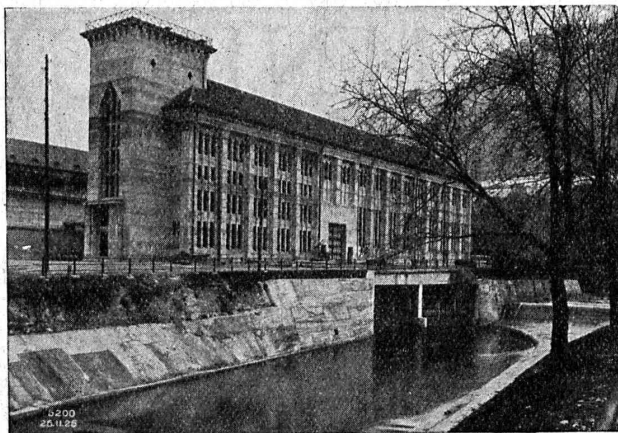
Puissance : 150 HP

Rapport : 300/35 t./min.

LIÈGE AGGLOMÉRÉ

CONTRE : LE BRUIT
LA CHALEUR
LE FROID

LIÈGE AGGLOMÉRÉ S. A. KÄPFNACH-HORGEN



J. J. RUEGG & C^o

ZURICH - BALE - DÉLÉMONT

Ingénieurs - Entrepreneurs

Travaux de Génie civil et Bâtiments

Etudes - Projets - Exécutions

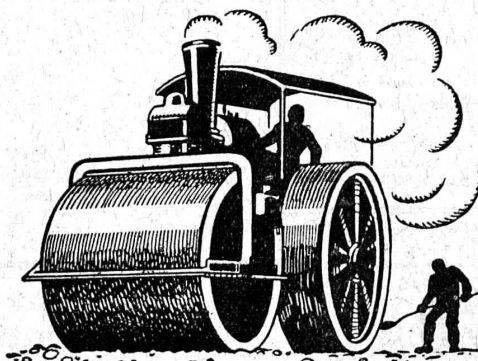


ESSAYEZ UNE FOIS!

Vous y trouverez des avantages! Pourquoi gaspiller journellement temps, matériel et main-d'œuvre en employant des méthodes de pesage surannées? La

TOLEDO

ENTIÈREMENT AUTOMATIQUE
balance de précision moderne, fonctionne sans ressorts, contrepoids, ni curseurs. Concessionnée par le Dépt fédéral des poids et mesures. Modèles pour tout usage. Charges maximum de 500 grs à 30,000 kgs Renseignements sans aucun engagement à la
TOLEDO S. A., BALE
(Dépt G) Kùchegasse 16



SOCIÉTÉ SUISSE DE CONSTRUCTION DE ROUTES S. A.

LAUSANNE

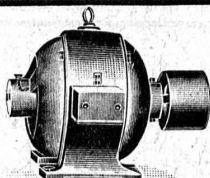
20, RUE D'ETRAZ
TEL. 20.28

Installations sanitaires - Maison Daniel Perret

LAUSANNE, 6-8, Av. de Béthusy — Perret frères, LAUSANNE

Installation d'Usines, Villas, Salles de bains simples et modernes. — Système anglais.

MAGASIN D'EXPOSITION ET DE VENTE
Maison fondée en 1888. **TELEPHONE 9085.**



Boreal S. A.

1, rue de Rive **Genève** rue de Rive, 1
Moteurs, Ventilateurs, Pompes, Redresseurs.
Conditions très avantageuses.
(Matériel Ercole Marelli & C^o, S. A.)

FONTES LUXEMBOURG FONTES HÉMATITES

de moulage et d'affinage.

FRANCILLON & C^{ie}, S. A.
LAUSANNE

Maison fondée en 1722

Maison fondée en 1722

Ebol

Enduit noir pour l'augmentation de l'**étanchéité du béton**. Protège le béton et les métaux **contre l'eau acidulée, les eaux de terrains marécageux, etc. Moyen anti-rouille.**

DEMANDEZ PRIX ET ÉCHANTILLONS

E. BECK, fabricant de produits d'asphalte, PIETERLEN



La Toilette Moderne par le Distributeur de savon liquide

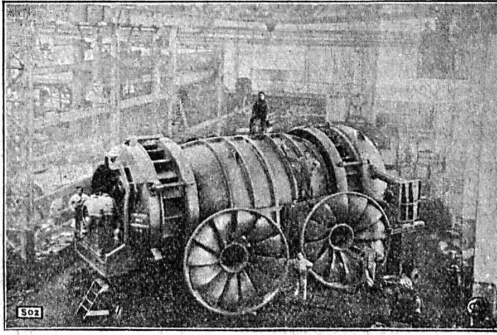
LISODIS

Indispensable dans tous bâtiments, salles de bain, toilettes, etc.

Seuls fabricants :

Société Anonyme LE LISODIS, Sainte-Croix.

Hygiénique, Pratique, Economique.



USINE DE FAAL
(YUGOSLAVIE)

Turbine Francis double
de 10.000 CV.
sous 13,3 m. de chute.

RÉGULATEURS DE PRÉCISION

TURBINES HYDRAULIQUES

ATELIERS DES CHARMILLES S. A.

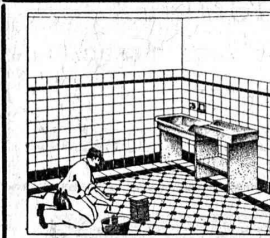
GENÈVE

109, Route de Lyon, 109

IMPORTANTES
INSTALLATIONS

NOMBREUSES
RÉFÉRENCES

FONDERIE DE FER ET DE BRONZE



Carrelages - Revêtements
Mosaïque - Asphalte

J. ROD S. A., Lausanne

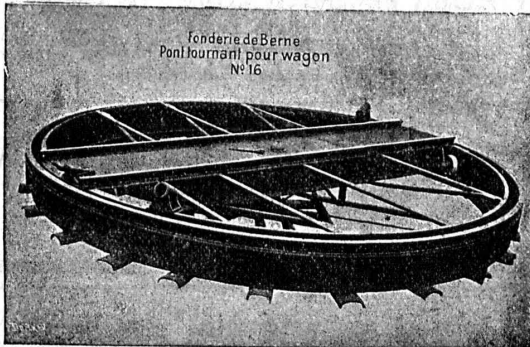
Représentant des Usines Servais & Sinzig

St-Roch, 9 — Téléphone 39.61

Société des USINES de LOUIS de ROLL

Succursale: FONDERIE DE BERNE, à Berne.

Lettres et Télégrammes: Fonderie de Berne, à Berne. Téléphone 10.66



Fonderie de Berne
Pont tournant pour wagon
N° 16

Appareils de levage: Ponts roulants, grues pivotantes, grues de chargement, etc., pour commande à bras et commande électrique.

Matériel de chemins de fer: Ponts tournants et chariots transbordeurs, branchements et croisements pour voies normales et voies étroites, Barrières.

Chemins de fer de montagne: Funiculaires complets avec freins spéciaux (systèmes brevetés), depuis 1898 94 exécutions.

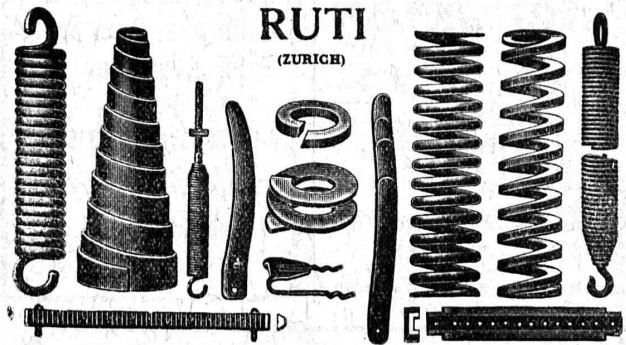
Superstructures à crémaillère: Systèmes: Riggenbach, Abt, Strub, Peter, etc

Barrages: Installations métalliques et mécaniques pour barrages et canaux, grilles, machines pour nettoyer les grilles, treuils, etc.

Renseignements sur des installations faites, références. Projets et Devis sont à disposition.

BAUMANN & C^{ie}

Ateliers pour la construction de Ressorts en tous genres.



RUTI
(ZURICH)

RESSORTS EN FIL D'ACIER DE 0,2-50 mm. D'ÉPAISSEUR
en fil de laiton, nickel et bronze

pour toutes machines et appareils

RESSORTS EN TOLE D'ACIER TREMPÉ BLEU
RONDELLES A RESSORT

Articles techniques pour l'industrie textile

Calculs pour la capacité de charge à disposition de nos clients.

CARRELAGES - REVÊTEMENTS - MOSAIQUES - ÉVIERS



Huber & Barbey

LAUSANNE

9, Av. du Tribunal Fédéral - Téléph. 62.60

Représentants généraux pour la Suisse

des Usines Céramiques

VILLEROY & BOCH
à Mettlach (Sarre)

Fournitures - Pose par spécialistes



Fabriques de Cartons Presspan et de Matières isolantes p^r l'électricité, ci-devant **H. WEIDMANN, S.A. Rapperswil**

Presspan en feuilles, planches, rouleaux et rubans. Isolants en presspan.

Objets moulés en Cornite pour électricité, mécanique, automobiles, pour T. S. F., etc.

Matériel d'installation de 1^{re} qualité, en Cornite incombustible.

« Pierrite », plaques isolantes incombustibles pour planches de compteurs, tableaux de coupe-circuit, etc.



Amiante, Micanite, Toiles huilées. Isolants pour traction électrique. Isolants pour fours électriques à carbure et à acier.



Tuyaux souples, perles isolantes, galalithe, fibre vulcanisée, leathéroid.

Représentant pour la Suisse romande : **S. Spältli, rue des Chenevières, 11, Vevey**

INSTALLATIONS SANITAIRES
WILLIAM DÉPIERRAZ
 Ancien associé de la Maison Dépierraz & Noverraz.
 Entrée rue de Bourg, 27 — Ruelle de Bourg, 3 — LAUSANNE
 Téléphone : Bureaux et Ateliers 87.28 - Téléphone : Appartement 50.06
Spécialité d'installation de chauffe-eau électr. CUMULUS
 Appareillage, Ferblanterie et Couverture, Entretien, Réparations.
 PRIX MODÉRÉS — TRAVAIL CONSCIENCIEUX — DEVIS SUR DEMANDE

■ ■ ■ **CALCULS DE STABILITÉ** ■ ■ ■
 Projets - Devis - Mise en soumission - Surveillance - Expertise
ENTREPRISE
BÉTON ARMÉ et CONSTRUCTIONS DIVERSES

A. PARIS Ingénieur-Conseil, LAUSANNE
 Petit Beaulieu, av. Beaulieu :: Téléph. 46.92

Brevets d'invention
 marques - dessins et modèles

A. BUGNION
 Physicien diplômé de l'Ecole Polytechnique Fédérale. Ancien élève de l'Ecole supérieure d'Electricité, à Paris. Ancien expert technique au Bureau fédéral de la Propriété Intellectuelle.

Corraterie, 13 **GENÈVE** Corraterie, 31
 Téléphone Stand 79.20

„ALBECO“
 Huile pour Automates
 Huile soluble à l'eau
 Huile pour Moteurs
 Huile d'Adhésion
 pr. courroies
 Graisses industrielles

Demandez offres :
Albert Erb & C^{ie}, Bâle
 Téléphone B. 31.81



Fenêtres et Portes métalliques.
 Lanternaux à vitrages sans mastic.

S. A. BUSS - BALE

MÉCANIQUE DE PRÉCISION
 Tél. 41.18 **CH. SENAUD** Caroline 7
LAUSANNE

Construction, réglage, réparation soignée de tout instrument. Rubans, chevillères, mires, jalons, etc.



L'ECOLE LEMANIA
 LAUSANNE
 prépare vite et très bien pour
POLYTECHNICUM
 Ecole des Beaux-Arts, Paris
 Ecole spéciale d'Architecture, Paris

ON CHERCHE
TABLE A DESSIN
 grandeur environ 110 x 200.
 Offres sous chiffre 204 à l'Indicateur Vaudois, Lausanne.

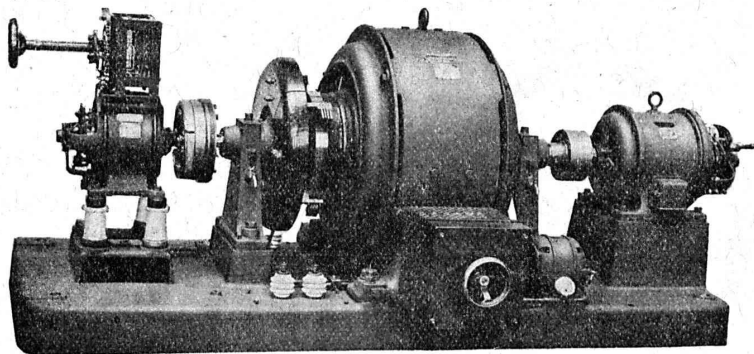
INDICATEUR VAUDOIS

Recueil des Adresses de Lausanne et du Canton de Vaud
 publié par la **Société Suisse d'Édition, 4, Jumelles, Lausanne.**

Paraît au commencement de chaque année.

	En souscription	En librairie
I^{re} Partie : adresses de Lausanne par ordre alphabétique et professionnel	Fr. 6.50	7.50
II^e Partie : adresses de Lausanne par ordre de rues, villas, sociétés, renseignements, etc.	Ne se vend pas seule	
III^e Partie : adresses des autres communes du canton	Ne se vend pas seule	
I^{re} et II^e Parties réunies	» 11.— 13.—	
I^{re}, II^e et III^e »	» (Complet) » 15.— 17.—	

SÉCHERON



SECHERON
2068

Groupe convertisseur triphasé-continu 1450 t/m. composé :
d'une génératrice à courant continu, 10 000 V. 0,2 amp. ;
d'une génératrice à courant continu, 125 V. 12 amp. ;
d'un moteur triphasé, 216 volts, normal.

TRACTION ÉLECTRIQUE

TRANSFORMATEURS

MACHINES ROTATIVES

APPAREILS POUR LA
SOUDURE A L'ARC

SOCIÉTÉ ANONYME DES ATELIERS DE SÉCHERON
GENÈVE

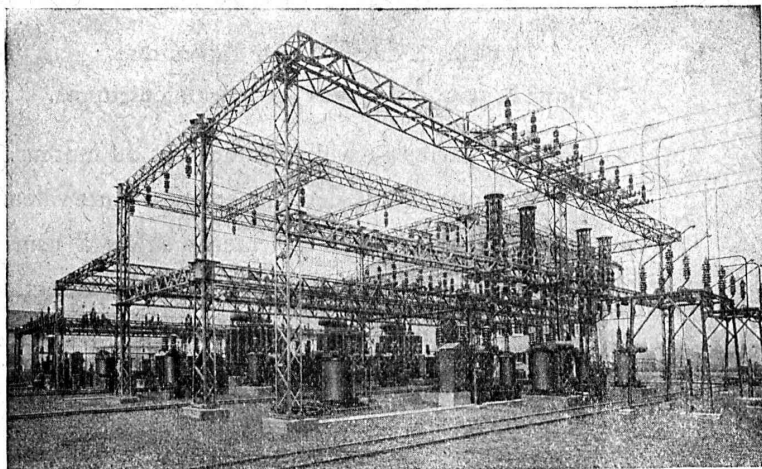
CHARLES MAIER & C^{IE}

FABRIQUE D'APPAREILS ELECTRIQUES - SCHAFFHOUSE

16, Place St-François Bureau de LAUSANNE (Suisse)
Téléphone 53.28

Adr. télégr. :
Maierélec, Lausanne

Gros appareillage - Pupitres de commande - pour :



Sous-station à Emmenbrücke (Lucerne) des C. F. F.

Usines électriques
Stations transformatrices
Stations en plein air

Coffrets de manœuvre

Coffrets à coupe-circuits

Prises de courant
500 volts - 60 ampères
pour
moteurs et chauffage

Annuaire Suisse de la Construction

ANNUAIRE TECHNIQUE

—
Edité sous les auspices
de la Société suisse des Ingénieurs et
des Architectes et de la
Société Suisse des Entrepreneurs.
—



—
Manuel très pratique
pour les branches : Construction, Génie
civil, Industrie des Machines et
Electrotechnique.
—

La nouvelle édition (entièrement révisée et complétée) paraîtra en mars.

Prix de souscription 10 francs

en vigueur jusqu'au 28 février.
(Prix au magasin 20 francs à partir du 1^{er} mars).

Délai de remise pour insertions

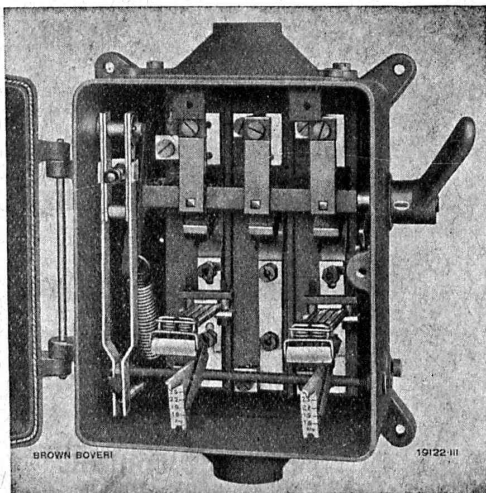
jusqu'au 15 février 1927
pour la Partie des Adresses et les pages de faveur.

Editeur RUDOLF MOSSE, Département des Annuaire, ZURICH, Limmatquai 34

SOCIÉTÉ ANONYME

BROWN, BOVERI & C^{ie}, BADEN (Suisse)

Bureaux techniques pour la Suisse à Baden, Bâle, Berne et Lausanne



Coffret de manœuvre du type L, ouvert.

Le nouveau coffret de manœuvre Brown Boveri

type L, à déclencheur thermique,
pour la protection des moteurs électriques.

Adaptation parfaite au fonctionnement du moteur.
Réglage de l'intensité de déclenchement à toute valeur.
Simplicité maximum, pas d'éléments sujets à usure.

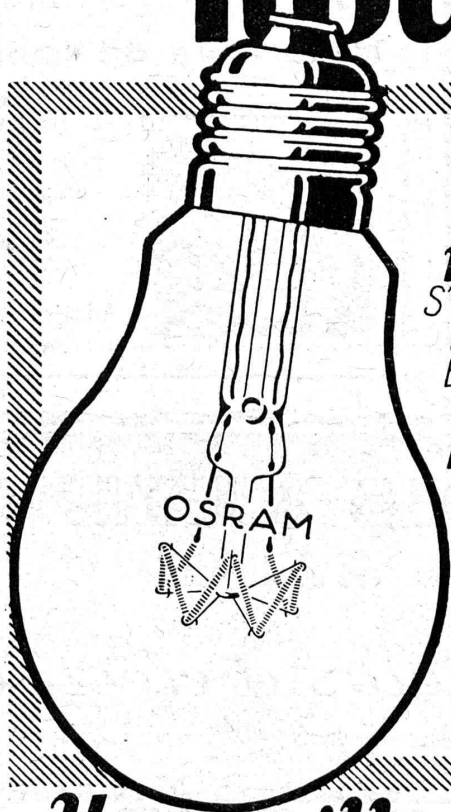
Pas de coupe-circuits. — Déclenchement direct.

Déclenchement à tension nulle.

Sûr et bon marché.

Prospectus et brochures sur demande.

Lampe **OSRAM** nouvelle



*Nouvelle
forme poire
plus élégante.*

*S'harmonise avec toutes
les formes de lustres.*

*Equipez vos lustres avec
la nouvelle*

LAMPE OSRAM

*ils gagneront
en élégance.*

*Là où l'ampoule n'est
pas masquée, utilisez
exclusivement la
lampe Osram dépolie.*

*Une meilleure lumière
par la lampe Osram.*

OSRAM S. A., ZURICH.

Sondages - Puits filtrés?

Guggenbühl & Zurich

Captages d'eau souterraine | Installations complètes de distribution d'eau potable et industrielle | Pompes et filtres
Siphons hydrostatiques | Forages de tous diamètres et profondeurs

S. A. ADOLF GUGGENBUHL, ING., ZURICH

Téléphone Hottingen 28.97 Weinbergstr. 1 (Central)

VENTILATION S. A.

Filtres **Stæfa**
Ateliers à St-Louis (Alsace)

Turbines à air

Ventilateurs

Humidification — Chauffage — Ventilation générale — Réduction des buées
— Dépoussiérage des cardes par le vide
— Transport de copeaux — Séchoirs perfectionnés :: :- :: :- ::

GÉTAZ, ROMANG, ÉCOFFEY S. A.

Lausanne, Vevey, Genève, Montreux, Châtel St-Denis

Matériaux de construction

Fabriques de carreaux pour dallages, luyaux, planches, etc. en ciment.

Briques creuses P. K. B.

Carreaux céramiques pour dallages et revêtements.

Articles sanitaires, Robinetterie



LANDIS & GYR SA

ZOUG

Compteurs d'électricité

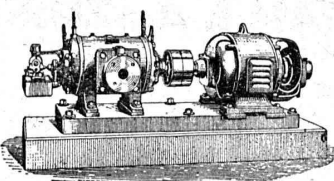
Wattmètres Système Ferraris *Interrupteurs horaires*



COMPRESSEURS - POMPES A VIDE

ESSOREUSES

Machines spéciales pour la teinture et l'apprêt. *les références.*



Machines pour travailler les métaux en feuilles. *(Système Jäcklin Frères).*

Atel. de Constr. **BURCKHARDT** Soc. Anon., Bâle