

Objektyp: **Advertising**

Zeitschrift: **Bulletin technique de la Suisse romande**

Band (Jahr): **53 (1927)**

Heft 4

PDF erstellt am: **27.09.2024**

### **Nutzungsbedingungen**

Die ETH-Bibliothek ist Anbieterin der digitalisierten Zeitschriften. Sie besitzt keine Urheberrechte an den Inhalten der Zeitschriften. Die Rechte liegen in der Regel bei den Herausgebern.

Die auf der Plattform e-periodica veröffentlichten Dokumente stehen für nicht-kommerzielle Zwecke in Lehre und Forschung sowie für die private Nutzung frei zur Verfügung. Einzelne Dateien oder Ausdrucke aus diesem Angebot können zusammen mit diesen Nutzungsbedingungen und den korrekten Herkunftsbezeichnungen weitergegeben werden.

Das Veröffentlichen von Bildern in Print- und Online-Publikationen ist nur mit vorheriger Genehmigung der Rechteinhaber erlaubt. Die systematische Speicherung von Teilen des elektronischen Angebots auf anderen Servern bedarf ebenfalls des schriftlichen Einverständnisses der Rechteinhaber.

### **Haftungsausschluss**

Alle Angaben erfolgen ohne Gewähr für Vollständigkeit oder Richtigkeit. Es wird keine Haftung übernommen für Schäden durch die Verwendung von Informationen aus diesem Online-Angebot oder durch das Fehlen von Informationen. Dies gilt auch für Inhalte Dritter, die über dieses Angebot zugänglich sind.

# SULZER

## Pompes centrifuges

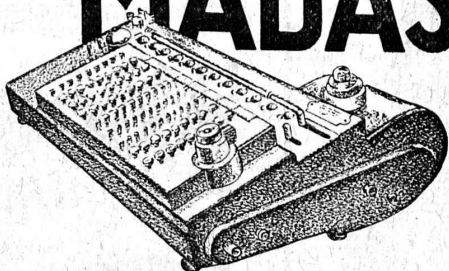
pour stations de distribution d'eau municipales et communales, toutes exploitations agricoles et industrielles, installations d'accumulation, alimentation de chaudières, irrigation et drainage, service d'incendie, pompage d'eaux d'égout et fonçage de mines. Pompes domestiques à fonctionnement automatique. Pompes sur chariots.

## Ventilateurs

hélicoïdaux pour pressions . . . jusqu'à 10 mm de colonne d'eau, à basse pression pour pressions de 10 — 100 mm de colonne d'eau, à moyenne pression p. pressions de 60 — 300 mm de colonne d'eau, à haute pression pour pressions de 60—2000 mm de colonne d'eau, Exécutions spéciales livrées pour des débits jusqu'à 500 m<sup>3</sup>/sec.

**SULZER FRÈRES, SOCIÉTÉ ANONYME, WINTERTHUR**

# MADAS



LA MACHINE A CALCULER  
POUR TOUT BUREAU TECHNIQUE

Division entièrement automatique  
Contrôle absolu

Demander catalogue N° 10 B, gratis

**H. W. EGLI, S. A.**

Seuls fabricants  
des machines à calculer « Madas » et « Millionnaire »

ZURICH



## Connaissez-vous les nouveaux instruments de mesure type Z ?

Petits, légers, facilement transportables en voyage, ils peuvent être recommandés pour tout emploi, non seulement en montage ou révision, mais encore au banc d'essai et au laboratoire. Bien qu'étant d'un prix modéré, ils présentent une construction robuste et soignée. Par ces qualités, ainsi que par leur précision, ils satisfont les techniciens les plus difficiles en mesures électriques.

Ces instruments du type Z sont livrés comme ampèremètres et voltmètres pour courant continu, ampèremètres, voltmètres et wattmètres pour courant alternatif ou groupés en coffrets de mesure complets d'une exécution légère mais solide.

Demandez prospectus et renseignements à

S. A. des Produits Electrotechniques

**SIEMENS**

Dépt. Siemens & Halske

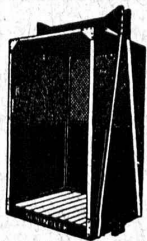
Lausanne

Grand-Pont 8



Fabrique d'ascenseurs  
électriques

**Schindler & C<sup>ie</sup>**  
LUCERNE



# INDICATEUR VAUDOIS

Livre d'adresses de Lausanne et du Canton de Vaud. - Dans toutes les librairies  
:: PARAIT CHAQUE ANNÉE EN JANVIER ::

## Mise au concours

La place d'ingénieur de 1<sup>re</sup> classe à l'inspection fédérale des travaux publics est à repourvoir.

Conditions : Instruction technique complète d'ingénieur du génie civil. Expérience des travaux d'endiguements et hydrauliques. Connaissance des langues nationales, le français comme langue maternelle.

Traitement : Fr. 5 200.— à 7 300.— plus les allocations légales de renchérissement.

Les inscriptions, accompagnées des renseignements nécessaires seront reçues jusqu'au 20 février 1927 par le

**Département fédéral de l'Intérieur.**

Berne, le 31 janvier 1927.

**Offres d'exploitation de Brevets d'invention**  
**IMER & DE WURSTEMBERGER** ci-devant  
**E. IMER-SCHNEIDER** INGENIEUR CONSEIL GENEVE

Les propriétaires des brevets suisses suivants désirent entrer en relation avec des fabricants suisses, en vue de la fabrication des articles brevetés, et seraient disposés à céder des licences d'exploitation ou à vendre leurs brevets

- N° 105 574, **Lorenzo Valenti**, pour : « Carburateur pour moteurs à explosions ».
- N° 108 256, **Société pour la fabrication de la soie « Rhodiaseta »**, pour : « Procédé et appareil pour la fabrication de filaments artificiels ».
- N° 108 043, **Société pour la fabrication de la soie « Rhodiaseta »**, pour : « Procédé de fabrication de filaments artificiels et appareil pour la mise en œuvre de ce procédé ».
- N° 92 803, **Lorenzo Valenti**, pour : « Carburateur pour moteurs à explosions ».
- N° 108 719, **The Lanston Monotype Corporation Ltd.**, pour : « Machine typographique pour préparer les bandes d'enregistrement perforées, utilisées dans les machines automatiques à fondre et composer les caractères d'imprimerie ».
- N° 111 459, **Electrical Improvements Limited**, pour : « Dispositif de protection contre les surtensions ».
- N° 101 305, **Alexander Albert Holle**, pour : « Hélice ».

Prière d'adresser les offres ou propositions à **MM. Imer & de Wurstemberger**, ci-devant **M. E. Imer-Schneider**, Ingénieur-Conseil, 59, rue du Stand, à **Genève**, qui les transmettront à qui de droit.

On cherche

**Ingénieur - électricien**

possédant plusieurs années de pratique dans l'établissement de projets et la construction d'installations électriques. Bon organisateur. Connaissance parfaite du français et de l'allemand indispensable.

Offres avec photographie, copies de certificats, références et prétentions à la *Banque pour Entreprises électriques, Zurich*.

Manufacture de Papiers  
**BAUMGARTNER & Co**  
 LAUSANNE et RENENS

Spécialité de Papiers  
 utilisés dans l'Industrie du Bâtiment.

**Mètreur - Conducteur**

de travaux, très bon dessinateur, connaissant à fond le bâtiment, béton armé et travaux publics, cherche emploi chez Entrepreneur, Architecte ou Ingénieur. Références sérieuses.

Adresser offres 1891 M. G., à l'Indicateur Vaudois, Lausanne.



**S. A. FABRIQUES DE MEUBLES**  
 Horgen-Glaris à Horgen

Maison suisse la plus importante pour

**A MEUBLEMENT**

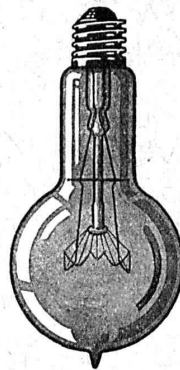
de Salles de concert, théâtres, cinématographes, restaurants, cafés, salles à manger, vestibules etc.

**TECHNICIEN**  
 diplômé

4 1/2 ans de pratique en dessins d'études et de construction, cherche place stable.

Faire offres sous chiffre 203 à l'Indicateur Vaudois, Lausanne.

Brevets d'invention  
 Marques - Dessins  
 et Modèles  
 en tous pays  
**Bovard & Co**, Berne  
 Ingénieurs-Conseils  
 F. Bovard  
 ingénieur-directeur, ci-devant  
 co-prop. directeur de  
 la Maison Mathey-Doret & Co



**LAMPES**

à filament étiré

1 Watt et 1/2 Watt

Fabrication exclusivement suisse

**LUMIERE S.A.**  
**GOLDAU (Suisse)**

**IMPRIMERIE LA CONCORDE**  
 Jumelles 4, - LAUSANNE - Tél. 35.95

**Dessinateur - Architecte**

libre de suite, cherche place sérieuse. Ecrire sous chiffre Z. 7291, à l'Indicateur Vaudois, Lausanne.



**Brevets d'invention**  
 dessins et modèles

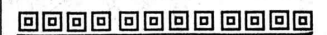
**Nægeli & Co**

Ingénieurs - Conseils

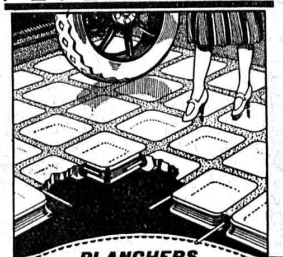
**BERNE**

Waghausgasse 1

Téléphone Christoph 3407



**MAXIMA**



**PLANCHERS TRANSLUCIDES**  
 en béton armé avec pavés „Maxima“  
**P. CHIARA & FILS**  
 Téléphone 2.26 LAUSANNE Téléphone 2.26

**E. MIAUTON & Co**  
**MONTREUX**

Nous fabriquons les  
**compresseurs d'air**  
 « **BRUAND** »

dont la marche est simplement parfaite et silencieuse.

Nous avons en magasin tout l'outillage et fournitures concernant

l'air comprimé.

Fouloirs - Machine à enduire Marteaux

**Cartons Bitumés S. C.**

(Centrale de vente des fabriques suisses de carton bitumé)

Téléph. : Bollwerk 17.91

Schauplazzgasse, 23<sup>III</sup>

**BERNE**

Rue des Spectacles, 23<sup>III</sup>

Téléph. : Bollwerk 17.91

Vente exclusive de :

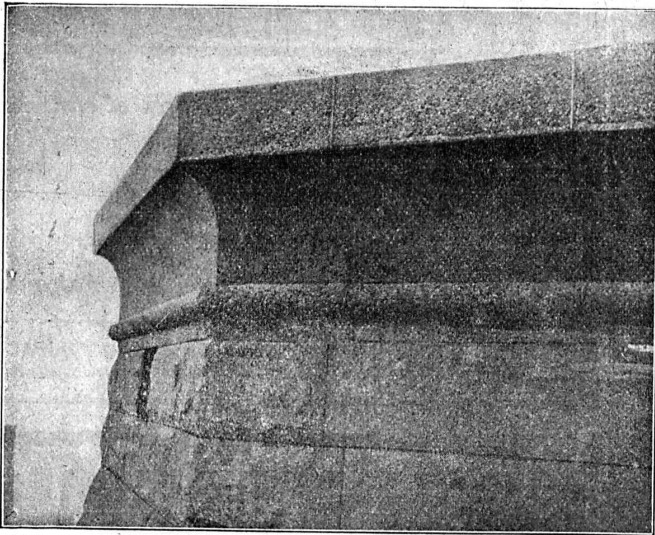
**Cartons bitumés - Ciment ligneux - Mastic d'asphalte - Masse collante**

de toutes les fabriques suisses de carton bitumé.

**Indicateur Vaudois 1927**

Livre d'adresses de Lausanne et du canton de Vaud. — Dans toutes les librairies.





**Plus de surfaces de béton  
mornes et grises !**

Procédé et produit protégés.



Procédé et produit protégés.

résout le problème des faces visibles du béton.

Contex est un vernis qui, appliqué sur le coffrage, empêche la prise du béton jusqu'à une certaine profondeur. Après décoffrage on enlève facilement la peau de ciment au moyen d'une brosse métallique ou d'un jet d'eau à haute pression et la structure naturelle du béton apparaît immédiatement.

S'adresser à  
**CONTEX S. A., GENÈVE, Case Rive 244**

## Société Suisse d'Explosifs Cheddite et Dynamite

Bureau à Liestal: Tél. 182. Usines à Isleten (Ct. d'Uri) et Liestal

livre à des conditions avantageuses

**DYNAMITE** de toutes forces

Explosifs de sûreté 1<sup>re</sup> qualité

**CHEDDITE ET TELSITE**

**MÈCHES ET DÉTONATEURS**

Agents généraux pour la Suisse romande :

**PETITPIERRE FILS & C<sup>ie</sup>, NEUCHÂTEL**

TÉLÉPHONE 3.15



Non seulement  
**BÉTON** et **MORTIER**, mais aussi **TARMACADAM**,  
etc., sont mélangés par l'emploi de notre nouveau

**Malaxeur rapide à contre-courant**

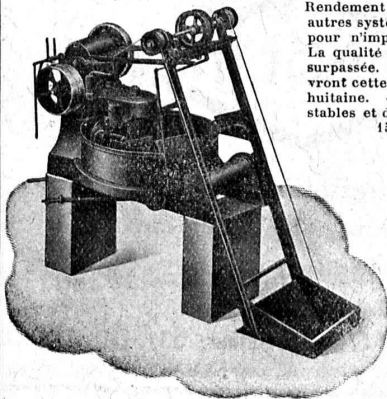
« Brevet Eirich »

Rendement double en comparaison des autres systèmes de machines à mélanger pour n'importe quel calibre du grain. La qualité du mélange ne peut pas être surpassée. Les intéressés sérieux recevront cette bétonnière à l'essai pour une huitaine. — Livraison de machines stables et de machines mobiles pour 50, 150, 250 et 500 litres.

Fabrique de machines  
**GUSTAVE EIRICH**  
G. m. b. H.  
Hardheim (Bade).

Représentant général pour la Suisse :  
**J. Alf. Brunner, Lucerne**

Ing. dipl.  
Gesegnetmattstr. 3 Téléph. 665



## WEBER & C<sup>ie</sup>, Uster-Zurich

Ateliers de constructions mécaniques et fonderie

Spécialité depuis plus de 20 ans :

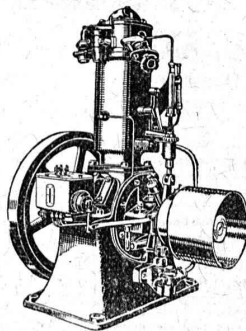
# MOTEURS

à huile lourde,  
à pétrole lampant,  
à essence ou à gaz

pour l'industrie,  
pour l'agriculture  
et pour bateaux de transport  
et de pêche

Machines automobiles à  
scier et à fendre le bois  
de chauffage

DEMANDEZ CATALOGUE ET RÉFÉRENCES



# Asphalte naturel de Travers

Seules mines d'Asphalte en Suisse.

Reconnu le meilleur Asphalte

Représentants pour la Suisse:

**E.-R. Zetter & C<sup>o</sup>,**  
à Soleure

Maison fondée en 1843.



Marque de fabrique.

# Flottmann

Compresseurs d'air stationnaires et sur chariot avec moteur à Benzine - Pétrole.

Marteaux perforateur à haut rendement.

Brise-béton pour défoncer les routes.

Accessoires pour installations pneumatiques.

**H. FLOTTMANN & C<sup>IE</sup>** Renggerstrasse, 86, ZÜRICH  
Téléphone: Uto 4231, Adr. télégr.: Flottmann-Zurich.

## Eternit



Eternit-Niederwilen

**Garantie**  
contre les ouragans

Excellente ardoise pour couvertures et revêtements de façades

**Durée illimitée**  
**Garantie 10 ans**

Revêtements intérieurs de plafonds et parois

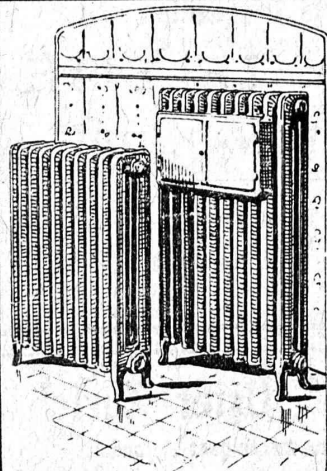
## MEULES ET PIERRES

Supériorité  
incontestable



Grands stocks

**WERNER GÜRTLER**  
WINTERTHUR

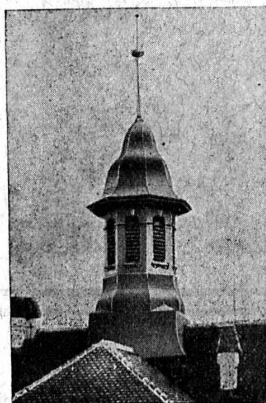


## CHAUFFAGES CENTRAUX

Installations de  
Cuisines et Buanderies

**C. BOULAZ & C<sup>ie</sup>**

Anciennement  
Maison H. Moulin  
LAUSANNE



## ORNEMENTS

en ZINC et CUIVRE

Lucarnes - Poinçons  
Boîtes d'attente  
Lettres d'enseignes, etc.

Cuivrage - Nickelage

**USINE DECKER S. A.**  
— NEUCHÂTEL —

## IMPRIMERIE LA CONCORDE

LAUSANNE

Direction :

Th. Pache-Tanner  
J. Pache-Vuitel

JUMELLES, 4  
Téléphone 35 95

Impressions commerciales et artistiques

Tirages en couleurs, illustrations, Labels

Journaux, volumes, brochures, catalogues

Circulaires :: Enveloppes :: Programmes

Cartes de visite et d'adresse, Obligations

Faire-part, Registres :: Algèbre, Musique

Marque de fabrique déposée.



reconnu la meilleure peinture pour  
l'intérieur et l'extérieur

Très brillante ou mate

Représentant général pour la Suisse: B1 536 g

**C. HAESSIG, Rue Dufour, 53, BALE**



# Société Suisse des Explosifs

Usine et siège à GAMSEN près Brigue (Valais)

Explosifs de sûreté :

# GAMSITE

PLASTAMMITE ◦ SIMPLONITE

Dynamites à tous dosages

Dynamite „Antigel“

Mèches et Détonateurs

Tous accessoires pour le tir des Mines

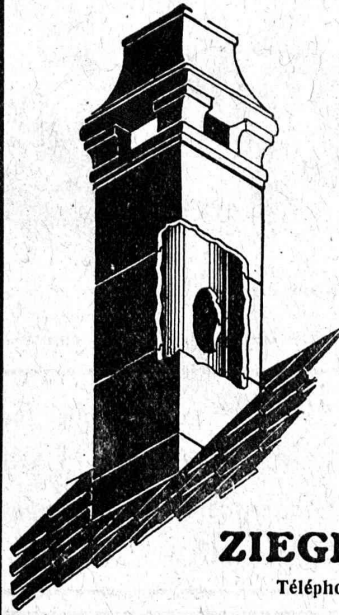
Télégrammes : „Explosifs-Brigue“

Téléphone : N° 15, Brigue

# Cheminée économique

+ Brevet 88876

favorisant  
l'aération



**Briques  
Moëllons  
Hourdis  
Planelles**

chez

**ZIEGEL A.-G., ZURICH**

Téléphone : SELNAU 66.98

Dépositaires : Gétaz-Romang-Ecoffey, Lausanne et Vevey.

Paul Mayer, S. A., Fribourg.

Rychner Frères & Cie, Neuchâtel.

# Couper sous l'eau

S'adresser aux

**Usines d'oxygène et  
d'hydrogène S. A., Lucerne**

Usines à

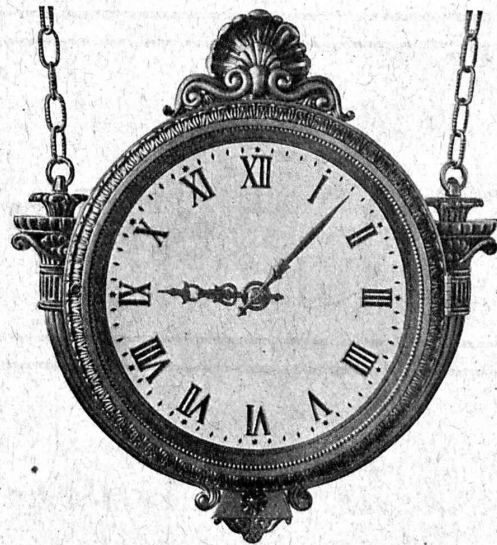
**Lucerne, Grûze/Wintherthour,  
Bischofszell, Rothkreuz, Vevey et  
Genève**

Fabrique d'appareils électriques  
**FAVARGER, NEUCHATEL**

## Horlogerie électrique

Horloges mères et secondaires pour réseaux de villes  
ou réseaux privés

Contrôleurs de rondes pour veilleurs de nuit.

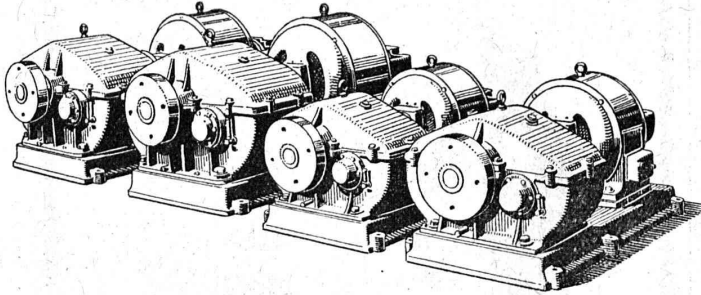


Horloge secondaire électrique Favarger; cabinet B. A. G. Turgi.

Appareils récepteurs de T. S. F., brevets MARCONI et marque TELEVOX, etc.



∞ SOCIÉTÉ DES USINES DE LOUIS DE ROLL ∞  
SUCCURSALE: USINE DE CLUS CT. DE SOLEURE



### Réducteurs de vitesse „Clus”

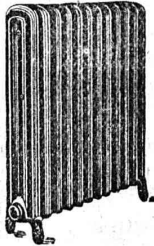
à engrenages droits marchant dans un bain d'huile enfermés dans un carter en fonte, exécutés pour des rapports jusqu'à 1 : 40 et pour puissances transmises jusqu'à 70 chevaux environ.

Prospectus sur demande.

Grand rendement.

Surveillance minime.

**MANUFACTURE de Produits Céramiques et Réfractaires S. A. LAUSEN**  
PRODUITS RÉFRACTAIRES : BRIQUES, PLANELLES, DALLES, MORTIER, MOUFLES, CREUSETS  
*Carrelages céramiques rouges et jaunes. Briques de parement*  
TUYAUX EN GRÈS, AUGES, CUVES — KLINKERS — BRIQUES ÉMAILLÉES



# CALORIE S. A.

Lausanne - Genève  
Montreux  
Sion - Brigue  
Martigny  
Fribourg - Bienne  
Neuchâtel  
La Chaux-de-Fonds  
Paris - Lyon

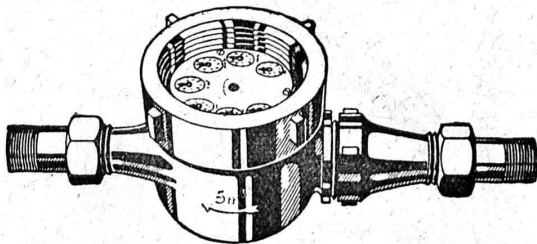
Chauffages centraux - Ventilation - Sanitaires - Cuisines d'hôtels.

## Ascenseurs OTIS Monte-charges

130 000 installations dans le monde entier.

30 000 installations en Europe.

ASCENSEURS OTIS : Fabrique à Zurich, Birmensdorferstr. 273. — LAUSANNE : Galeries du Commerce, Tél. 93.21



## COMPTEURS à EAU

CADRANS NOYÉS et CADRANS SECS

Réparations de tous systèmes. — DEMANDEZ PROSPECTUS

**A. Bürgin & C<sup>ie</sup>**, Fabrique suisse de compteurs à eau, **Bâle**

Station de vérification 4

Téléphone : Birsig 3139

Seule fabrique suisse fabriquant ses compteurs entièrement en Suisse.

*Everlasting Cover*

Masse spéciale pour la  
Conservation et l'Imperméabilisation  
des constructions,  
fabriquée sur nouvelle base.

**CRISTALLO, S. A., Thusis (Grisons)**