

Objektyp: **Advertising**

Zeitschrift: **Bulletin technique de la Suisse romande**

Band (Jahr): **53 (1927)**

Heft 6

PDF erstellt am: **11.09.2024**

### **Nutzungsbedingungen**

Die ETH-Bibliothek ist Anbieterin der digitalisierten Zeitschriften. Sie besitzt keine Urheberrechte an den Inhalten der Zeitschriften. Die Rechte liegen in der Regel bei den Herausgebern.

Die auf der Plattform e-periodica veröffentlichten Dokumente stehen für nicht-kommerzielle Zwecke in Lehre und Forschung sowie für die private Nutzung frei zur Verfügung. Einzelne Dateien oder Ausdrucke aus diesem Angebot können zusammen mit diesen Nutzungsbedingungen und den korrekten Herkunftsbezeichnungen weitergegeben werden.

Das Veröffentlichen von Bildern in Print- und Online-Publikationen ist nur mit vorheriger Genehmigung der Rechteinhaber erlaubt. Die systematische Speicherung von Teilen des elektronischen Angebots auf anderen Servern bedarf ebenfalls des schriftlichen Einverständnisses der Rechteinhaber.

### **Haftungsausschluss**

Alle Angaben erfolgen ohne Gewähr für Vollständigkeit oder Richtigkeit. Es wird keine Haftung übernommen für Schäden durch die Verwendung von Informationen aus diesem Online-Angebot oder durch das Fehlen von Informationen. Dies gilt auch für Inhalte Dritter, die über dieses Angebot zugänglich sind.

### Le chef d'exploitation se demande

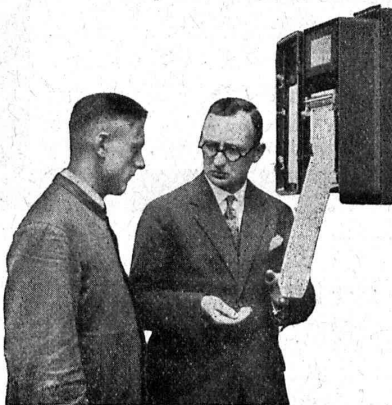
s'il est rentable d'apporter telle ou telle modification soit aux machines soit aux procédés de fabrication; car il ne peut d'un seul coup d'œil voir tout en même temps.

### L'ouvrier fait souvent silence

lorsque quelque chose d'anormal se passe. Mais le chef d'exploitation peut être tenu au courant de tout avec

### L'enregistreur de temps Siemens

qui répond à toutes les questions de « Combien de temps », « Quand », « Où », etc. en enregistrant simultanément la durée de fonctionnement jusqu'à 6 ou 12 phénomènes différents.



S. A. des Produits Electrotechniques

**SIEMENS**

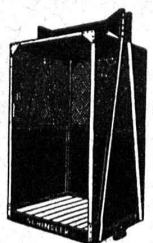
Dépt. Siemens & Halske

Lausanne

Grand-Pont, 8



Fabrique d'ascenseurs électriques  
**Schindler & C<sup>ie</sup>**  
LUCERNE



### BREVETS D'INVENTION

Les titulaires des brevets suisses suivants désirent s'entendre de quelque manière que ce soit et à des conditions raisonnables, avec des industriels établis en Suisse, en vue d'en assurer la mise en œuvre et l'exploitation dans ce pays :

- N° 105 576 (A. Thomas & Co). Perfectionnements aux carburateurs pour moteurs à explosions.
- N° 104 041 (Ch. Torley). Procédé de fabrication d'une pierre artificielle poreuse pour la filtration des liquides.
- N° 108 248 avec addition N° 112 744 (O. Hendrick-Collette). Appareil de nettoyage.
- N° 104 211 (H. Martens). Bague pour « constateurs » de colombophilie.
- N° 112 015 (A. L. Ewing). Dispositif pour marquer le rythme.

S'adresser à l'Office des Inventions, L. Duvinage, à Bruxelles.

ON CHERCHE

### TABLE A DESSIN

grandeur environ 110 x 200.

Offres sous chiffre 204 à l'Indicateur Vaudois, Lausanne.

## Konkurrenzeröffnungen - Soumissions

La Direction générale des CFF met en soumission l'exécution des travaux suivants de l'Usine auxiliaire du Trient :

**Lot A : Prise d'eau sur le Trient avec dessableur et galerie d'amenée jusqu'au km. 0.9, comprenant essentiellement :**

Excavation en terre . . . . .	env. 940 m <sup>3</sup>
» » rocher . . . . .	» 320 »
Maçonnerie . . . . .	» 800 »
Béton armé . . . . .	» 160 »
Perrés pour protection des berges . . . . .	» 260 »
Galerie sous pression . . . . .	» 850 m <sup>1</sup>

**Lot B : Galerie d'amenée du km. 0.9 jusqu'au château d'eau km. 2.230, avec une fenêtre au km. 1.980. Château d'eau, infrastructure de la conduite forcée et fondations de l'usine du Trient, comprenant essentiellement :**

Excavation en terre . . . . .	env. 660 m <sup>3</sup>
» » rocher . . . . .	» 900 »
Maçonnerie . . . . .	» 600 »
Galerie sous pression . . . . .	» 1330 m <sup>1</sup>

On peut consulter les plans et les cahiers des charges à la division de l'électrification, bâtiment de service des CFF, à Berne, Mittelstrasse 43, bureau N° 173 et à la direction des travaux à Salvan. Le formulaire de soumission et le projet de contrat sont délivrés gratuitement aux soumissionnaires par la division de l'électrification, les plans contre paiement de 5 francs pour chaque lot, montant qui ne sera pas remboursé.

Une visite locale aura lieu le vendredi 11 mars; réunion à Châtelard-village à 13 heures.

Les offres devront parvenir à la Direction générale des CFF, à Berne, le 26 mars 1927 au plus tard, sous pli fermé portant la suscription « Usine auxiliaire du Trient »; elles seront valables jusqu'au 30 avril 1927.

L'ouverture des offres aura lieu le 28 mars 1927, à 11 heures, au bureau N° 80 du bâtiment d'administration des CFF, Grosse Schanze, à Berne. P. 1398 Y.

## COMMUNE DE NYON

### Projet de nouveaux abattoirs

La Municipalité de Nyon ouvre un concours d'idées pour l'élaboration des plans des nouveaux abattoirs.

Ce concours est accessible aux architectes vaudois quelle que soit leur résidence et aux architectes suisses établis dans le canton de Vaud.

Les conditions et le plan de situation peuvent être consultés au Greffe Municipal, tous les jours ouvrables, de 14 à 16 heures. MM. les architectes pourront obtenir un double de ces pièces contre versement de 5 francs.

Les projets portant la mention « Concours pour abattoirs » devront parvenir au Greffe Municipal pour le 25 mars 1927, à 18 heures, au plus tard.

Nyon, le 17 janvier 1927.

P 20481 L.

MUNICIPALITÉ.

## Electro-technicien

diplômé, longue pratique dessin, cherche emploi de dessinateur technique. Références de 1<sup>er</sup> ordre. Offres sous chiffre 206 à l'Indicateur Vaudois, Lausanne.

Manufacture de Papiers  
**BAUMGARTNER & Co**  
LAUSANNE et RENENS

Spécialité de Papiers  
utilisés dans l'Industrie du Bâtiment.

**E. MIAUTON & Cie**  
MONTREUX

Nous fabriquons les  
**compresseurs d'air**  
« **BRUAND** »  
dont la marche est simplement  
parfaite et silencieuse.  
Nous avons en magasin tout  
l'outillage et fournitures con-  
cernant  
**l'air comprimé.**  
Fouloirs - Machine à enduire  
Marteaux



**Brevets d'invention**  
dessins et modèles

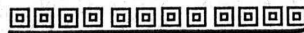
**Nægeli & Cie**

Ingénieurs - Conseils

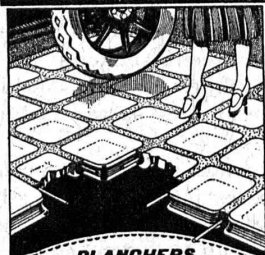
**BERNE**

Waghausgasse 1

Téléphone Christoph 3407



**MAXIMA**



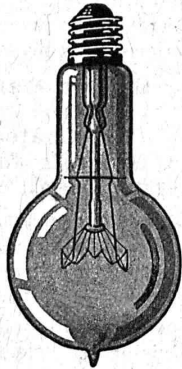
**PLANCHERS  
TRANSLUCIDES**  
en béton armé avec pavés „Maxima“

P. CHIARA & FILS

Téléphone 239 LAUSANNE Téléphone 239

**Brevets d'invention**  
Marques - Dessins  
et Modèles  
en tous pays

**Bovard & Cie, Berne**  
Bollwerk, 15  
F. Bovard  
ingénieur-di-  
recteur, ci-devant  
co-prop. directeur de  
la Maison Mathey - Doret & Co



**LAMPES**

à filament étiré

1 Watt et 1/2 Watt

Fabrication exclusivement suisse



**LUMIÈRE S.A.**

**GOLDAU (Suisse)**

**Brevets d'invention**  
marques - dessins et modèles

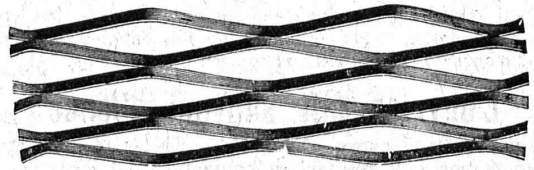
**A. BUGNION**

Physicien diplômé  
de l'Ecole Polytechnique Fédérale.  
Ancien élève de l'Ecole supérieure  
d'Electricité, à Paris.

Ancien expert technique  
au Bureau fédéral  
de la Propriété Intellectuelle.

Corraterie, 13 **GENÈVE** Corraterie, 31  
Téléphone Stand 79.20

**MÉTAL DÉPLOYÉ**



LAUSANNE

LAUSANNE

**FRANCILLON & Cie, Société anonyme**

**MÉCANIQUE DE PRÉCISION**

Tél. 41.18 **CH. SENAUD** Caroline 7  
**LAUSANNE**

Construction, réglage, réparation soignée de tout  
instrument. Rubans, chevillères, mires, jalons, etc.

On cherche un bon

**conducteur - surveillant de travaux**

pour une grande villa en construction au bord du lac  
Léman. Entrée immédiate. Envoyer copies de certificats,  
références et prétentions sous chiffre H. 52063 C. aux  
Annonces-Suisses, S. A., Lausanne.

**Ebol**

Enduit noir pour l'augmentation de l'**étanchéité**  
du béton. Protège le béton et les métaux **contre**  
l'eau acidulée, les eaux de terrains maré-  
cageux, etc. **Moyen anti-rouille.**

DEMANDEZ PRIX ET ÉCHANTILLONS

**E. BECK, fabricant de produits d'asphalte, PIETERLEN**

**INSTALLATIONS SANITAIRES**  
**WILLIAM DÉPIERRAZ**

Ancien associé de la Maison Dépierraz & Noverraz.  
Entrée rue de Bourg, 27 — Ruelle de Bourg, 3 — LAUSANNE  
Téléphone: Bureaux et Ateliers 87.28 - Téléphone: Appartement 50.06

Spécialité d'installation de chauffe-eau électr. **CUMULUS**

Appareillage, Ferblanterie et Couverture, Entretien, Réparations.

PRIX MODÉRÉS — TRAVAIL CONSCIENCIEUX — DEVIS SUR DEMANDE

⚡ **CALCULS DE STABILITÉ** ⚡  
Projets - Devis - Mise en soumission - Surveillance - Expertise

**ENTREPRISE**  
**BÉTON ARMÉ et CONSTRUCTIONS DIVERSES**

**A. PARIS** Ingénieur-Conseil, LAUSANNE  
Petit Beaulieu, av. Beaulieu :: Téléph. 46.92

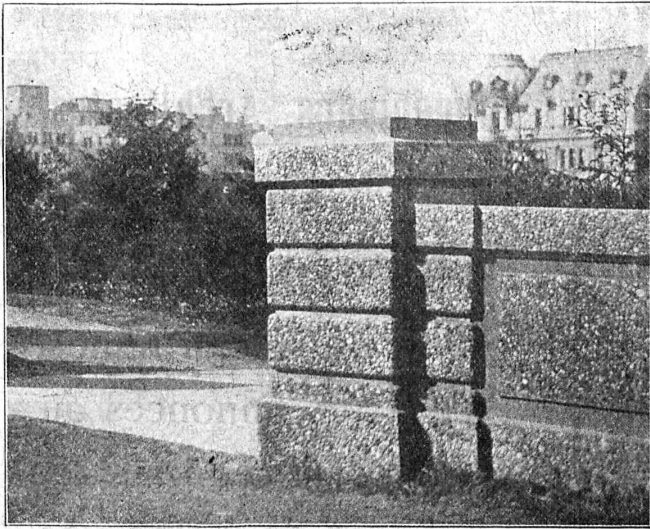
**Cartons Bitumés S. C.** (Centrale de vente des fabriques suisses de carton bitumé)

Téléph.: Bollwerk 17.91 — Schauplazzgasse, 23<sup>III</sup> **BERNE** Rue des Spectacles, 23<sup>III</sup> — Téléph.: Bollwerk 17.91

Vente exclusive de :

**Cartons bitumés - Ciment ligneux - Mastic d'asphalte - Masse collante**

de toutes les fabriques suisses de carton bitumé.



**Plus de surfaces de béton  
mornes et grises !**

Procédé et produit protégés.



Procédé et produit protégés.

**résout le problème des faces visibles du béton.**

Contex est un vernis qui, appliqué sur le coffrage, empêche la prise du béton jusqu'à une certaine profondeur. Après décoffrage on enlève facilement la peau de ciment au moyen d'une brosse métallique ou d'un jet d'eau à haute pression et la structure naturelle du béton apparaît immédiatement.

S'adresser à  
**CONTEX S. A., GENÈVE, Case Rive 244.**

## Société Suisse d'Explosifs Cheddite et Dynamite

Bureau à Liestal : Tél. 182. Usines à Isleten (Ct. d'Uri) et Liestal

livre à des conditions avantageuses



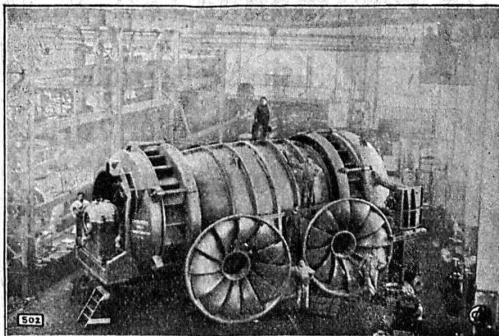
**DYNAMITE** de toutes forces

Explosifs de sûreté 1<sup>re</sup> qualité

**CHEDDITE ET TELSITE**  
**MÈCHES ET DÉTONATEURS**

Agents généraux pour la Suisse romande :

**PETITPIERRE FILS & C<sup>ie</sup>, NEUCHÂTEL**  
TÉLÉPHONE 3.15



**USINE DE FAAL**  
(YUGOSLAVIE)

Turbine Francis double  
de 10.000 CV.  
sous 13,3 m. de chute.

RÉGULATEURS DE PRÉCISION

**TURBINES**  
**HYDRAULIQUES**

**ATELIERS DES CHARMILLES S. A.**  
**GENÈVE**

109, Route de Lyon, 109

IMPORTANTES  
INSTALLATIONS

NOMBREUSES  
RÉFÉRENCES

FONDERIE DE FER ET DE BRONZE

**Pièces forgées  
& estampées**  
*Fer et acier*  
*Travail soigné & de précision*  
*Atelier spécial pour forge*  
*et estampage*

**SCHRANER & C<sup>IE</sup> OBERURNEN**  
 < GLARIS >

## ÉCOLE POLYTECHNIQUE FÉDÉRALE

La chaire d'électrotechnique appliquée (installations électriques à courant fort, éventuellement traction électrique y compris ou non la construction des locomotives électriques) devant vacante par la démission du titulaire, est mise au concours pour le 1<sup>er</sup> octobre 1927.

Les offres accompagnées d'un curriculum vitae et de pièces justifiant l'aptitude scientifique et pratique du candidat doivent être adressées, avant le 23 mars 1927, au soussigné qui donnera de plus amples renseignements à ceux qui en feront la demande.

Zurich, le 24 février 1927.

*Le Président du Conseil de l'Ecole  
polytechnique fédérale :*

**ROHN.**

## Ingénieurs, Architectes, Entrepreneurs, Industriels

favorisez de vos ordres  
les maisons qui remettent leurs annonces au  
*Bulletin technique.*  
Engagez de même vos  
fournisseurs à utiliser  
cette publicité hautement  
rémunératrice.

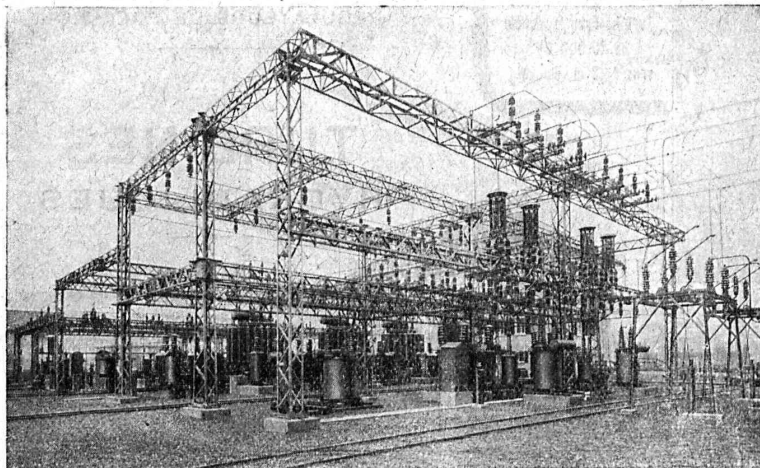
# CHARLES MAIER & C<sup>IE</sup>

FABRIQUE D'APPAREILS ELECTRIQUES - SCHAFFHOUSE

16, Place St-François Bureau de **LAUSANNE** (Suisse)  
Téléphone 53.28

Adr. télégr. :  
Maierélec, Lausanne

## Gros appareillage - Pupitres de commande - pour :



Sous-station à Emmenbrücke (Lucerne) des C. F. F.

Usines électriques  
Stations transformatrices  
Stations en plein air

Coffrets de manœuvre

Coffrets à coupe-circuits

Prises de courant  
500 volts - 60 ampères  
pour  
moteurs et chauffage

**NEO STUC S.A.**  
MARQUE DÉPOSÉE

**NEO STUC**  
est

à la fois un enduit et une peinture.

*Avantages du NÉO-STUC sur les enduits :*

Moins cher,  
exécution plus rapide,  
pas l'ennui causé par le bruit du rabot,  
plus facile d'entretien.

Ouvriers à disposition pour démonstration et pour exécution de travaux. Application facile par n'importe quel ouvrier qualifié.

Renseignements à disposition, s'adresser à

**NEO STUC S.A.**  
56, Rue Jean Jaquet, 56, GENÈVE  
Téléphone : Mt-Blanc 37.96.

**PEINTURE SIMILIPIERRE**

**ADHÈRE A TOUTES LES MATIÈRES**



## Ventilateurs

pour  
aération, chauffage, séchage,  
tirage artificiel, feux de forges,  
brûleurs à l'huile, etc.

### Moteurs électriques

**Avantages de notre construction :**

Marche silencieuse	Rendement élevé.
	Construction soignée.

## G. Meidinger & C<sup>ie</sup>, Bâle

Représentants :

L. E. Golay, ingénieur, Servette 90, Genève  
F. Kimmerlé, ingénieur, Avenue de Cour, Lausanne

## S. A. DES ENGRENAGES MAAG ZURICH

### Engrenage Maag

pour la commande d'une pompe à 3 corps

Puissance : 110 HP  
Rapport : 485/40 t./min.



Pignon avec dents trempées et rectifiées.  
Roue en acier coulé avec dents rabotées.

## Société Suisse des Explosifs

Usine et siège à GAMSEN près Brigue (Valais)

Explosifs de sûreté :

# GAMSITE

PLASTAMMITE ◦ SIMPLONITE

Dynamites à tous dosages  
Dynamite „Antigel“  
Mèches et Détonateurs

Tous accessoires pour le tir des Mines

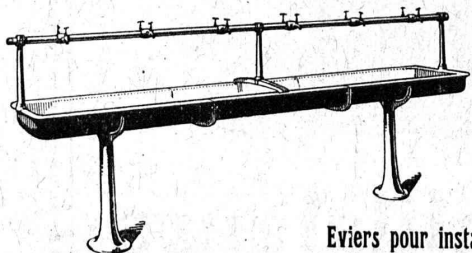
Télégrammes : „Explosifs-Brigue“  
Téléphone : N° 15, Brigue



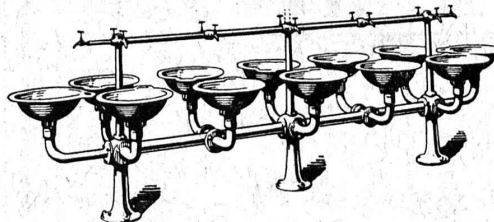
∞ SOCIÉTÉ DES USINES DE LOUIS DE ROLL ∞  
SUCCURSALE: **USINE DE CLUS** CT. DE SOLEURE



### ARTICLES SANITAIRES en fonte émaillée, façon porcelaine



Lavabos,  
Lavabos de toilette,  
Lavabos en série,  
Vidours, Eviers,  
Bassins,  
Fontaines lave-mains,  
Eviers pour installations en série, etc.



Catalogue N° 218 sur demande.

**MANUFACTURE** de Produits Céramiques et Réfractaires S. A. LAUSEN  
PRODUITS RÉFRACTAIRES : BRIQUES, PLANELLES, DALLES, MORTIER, MOUFLES, CREUSETS  
*Carrelages céramiques rouges et jaunes. Briques de parement*  
TUYAUX EN GRÈS, AUGES, CUVES — KLINKERS — BRIQUES ÉMAILLÉES



# CALORIE S. A.

Lausanne - Genève  
Montreux  
Sion - Brigue  
Martigny  
Fribourg - Blenne  
Neuchâtel  
La Chaux-de-Fonds  
Paris - Lyon

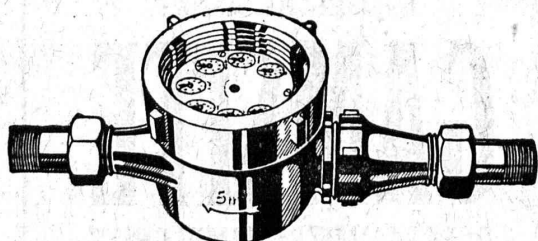
Chauffages centraux - Ventilation - Sanitaires - Cuisines d'hôtels.

## Ascenseurs OTIS Monte-charges

Escalatoren (esc. mobile).

Paternoster.

ASCENSEURS OTIS : Fabrique à Zurich, Birmensdorferstr. 273. — LAUSANNE : Galeries du Commerce, Tél. 93.21



## COMPTEURS à EAU

CADRANS NOYÉS et CADRANS SECS

Réparations de tous systèmes. — DEMANDEZ PROSPECTUS

**A. Bürgin & C<sup>ie</sup>**, Fabrique suisse de compteurs à eau, **Bâle**

Station de vérification 4

Téléphone : Birsig 3189

Seule fabrique suisse fabriquant ses compteurs entièrement en Suisse.

# Everlasting Cover

Masse spéciale pour la  
Conservation et l'Imperméabilisation  
des constructions,  
fabriquée sur nouvelle base.

**CRISTALLO, S. A., Thusis (Grisons)**