

Objektyp: **Advertising**

Zeitschrift: **Bulletin technique de la Suisse romande**

Band (Jahr): **53 (1927)**

Heft 1

PDF erstellt am: **05.08.2024**

### **Nutzungsbedingungen**

Die ETH-Bibliothek ist Anbieterin der digitalisierten Zeitschriften. Sie besitzt keine Urheberrechte an den Inhalten der Zeitschriften. Die Rechte liegen in der Regel bei den Herausgebern.

Die auf der Plattform e-periodica veröffentlichten Dokumente stehen für nicht-kommerzielle Zwecke in Lehre und Forschung sowie für die private Nutzung frei zur Verfügung. Einzelne Dateien oder Ausdrucke aus diesem Angebot können zusammen mit diesen Nutzungsbedingungen und den korrekten Herkunftsbezeichnungen weitergegeben werden.

Das Veröffentlichen von Bildern in Print- und Online-Publikationen ist nur mit vorheriger Genehmigung der Rechteinhaber erlaubt. Die systematische Speicherung von Teilen des elektronischen Angebots auf anderen Servern bedarf ebenfalls des schriftlichen Einverständnisses der Rechteinhaber.

### **Haftungsausschluss**

Alle Angaben erfolgen ohne Gewähr für Vollständigkeit oder Richtigkeit. Es wird keine Haftung übernommen für Schäden durch die Verwendung von Informationen aus diesem Online-Angebot oder durch das Fehlen von Informationen. Dies gilt auch für Inhalte Dritter, die über dieses Angebot zugänglich sind.

Ein Dienst der *ETH-Bibliothek*  
ETH Zürich, Rämistrasse 101, 8092 Zürich, Schweiz, [www.library.ethz.ch](http://www.library.ethz.ch)

<http://www.e-periodica.ch>

# BULLETIN TECHNIQUE DE LA SUISSE ROMANDE

ORGANE DE PUBLICATION DE LA COMMISSION CENTRALE POUR LA NAVIGATION DU RHIN  
ORGANE DE L'ASSOCIATION SUISSE D'HYGIÈNE ET DE TECHNIQUE URBAINES  
ORGANE EN LANGUE FRANÇAISE DE LA SOCIÉTÉ SUISSE DES INGÉNIEURS ET DES ARCHITECTES

ainsi que de la Société vaudoise des Ingénieurs et des Architectes, de l'Association des Anciens Elèves de l'École d'Ingénieurs de l'Université de Lausanne et des Groupes Romands de la G. e. P.

## ABONNEMENTS :

Suisse : 1 an, 12 francs  
Etranger : 14 francs

Pour sociétaires :

Suisse : 1 an, 10 francs  
Etranger : 12 francs

Prix du numéro :  
75 centimes.

Pour les abonnements  
s'adresser à la librairie  
F. Rouge & C<sup>o</sup>, à Lausanne.

## COMITE DE REDACTION

Président R. NEESER, ingénieur, à Genève.  
Secrétaire : EDM. EMMANUEL, ingénieur, à Genève.

## MEMBRES :

*Fribourg* : MM. F. BROILLET, architecte ; J. LEHMANN, ingénieur cantonal ; R. DE SCHALLER, architecte. — *Vaud* : MM. C. BUTTICAZ, ingénieur ; EPITAUX, architecte ; E. JOST, architecte ; A. PARIS, ingénieur ; CH. THEVENAZ, architecte. — *Genève* : MM. L. ARCHINARD, ingénieur ; CH. WRIBEL, architecte. — *Neuchâtel* : MM. ED. ELSKES, ingénieur ; A. MEAN, ingénieur cantonal ; E. PRINCE, architecte. — *Valais* : MM. J. COUCHEPIN, ingénieur, à Martigny ; HAENNY, ingénieur, à Sion.

REDACTION : H. DEMIERRE, ingénieur.  
VEVEY, Rue de la Madeleine, 15.

## CONSEIL D'ADMINISTRATION DU BULLETIN TECHNIQUE

J. CHAPPUIS, ingénieur, président. — A. DOMMER, ingénieur. — M. IMER. — H. MEYER, architecte. — F. ROUGE, libraire.

## ANNONCES :

50 centimes la ligne  
Rabais pour annonces répétées.

Demandez tarif spécial  
pour fractions de pages à

*l'Indicateur Vaudois*  
(Société Suisse d'Édition)  
Jumelles, 4, Lausanne.

ADMINISTRATION : LIBRAIRIE F. ROUGE & C<sup>o</sup>, RUE HALDIMAND, 6, LAUSANNE

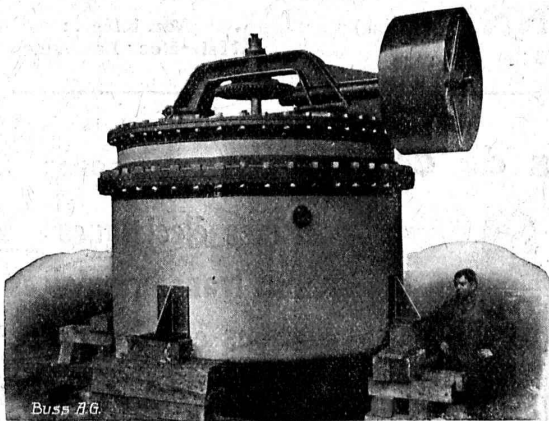


## Troesch & C<sup>o</sup> S.A., Berne

Fabrique d'Appareils Sanitaires



## BUSS & BALE



Chaudière à agitateur, 10 000 Litres.

## Chaudronnerie

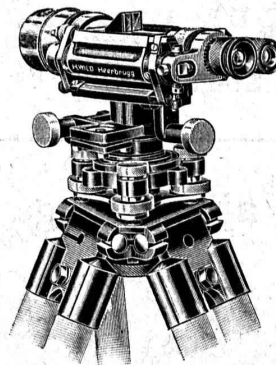
Tuyaux p<sup>r</sup> hautes pressions - Réservoirs - Chaudières -  
Gazomètres - Appareils pour Industrie chimique

## Charpentes métalliques Barrages - Ponts

## WILD

Nouveau  
modèle

Lecture  
optique du  
cercle



Poids  
réduit

Construc-  
tion  
robuste

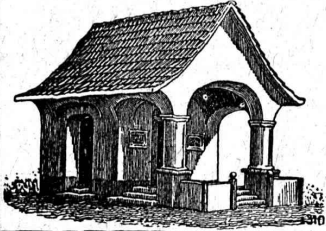
## Niveau à lunette avec cercle horizontal

Géodésie — Topographie  
Photogrammétrie

S. A. Henri Wild - Heerbrugg  
Téléphone 95 (St-Gall)

# A. MOREL — HÉLIOGRAPHIE

Jumelles 2 - LAUSANNE - Téléph. 83.27



PLAFONDS, CLOISONS, CORNICHES, PLANCHERS, Revêtements de toutes sortes  
exécutés avec le support pour mortier

## „TREILLAGE EN TERRE CUITE“

sont exempts de toutes fissures, inaltérables aux influences  
atmosphériques, incombustibles et extrêmement durables

Nombreuses références

Demandez prospectus et échantillons

Médailles d'or : Berne 1914, Barcelone 1920

FABRIQUE SUISSE DE TREILLAGE EN TERRE CUITE S. A., LOTZWIL-BERNE

# Poudres de pierre et grains

en tous genres et en toutes couleurs

## pour la Mosaïque et la Pierre artificielle

fournis rapidement et à bonnes conditions

### C. BERNASCONI S. A., BERNE

MUESMATTSTRASSE 30

TÉLÉPHONE : BOLLWERK 25.72

# CHARLES MAIER & C<sup>IE</sup>

FABRIQUE D'APPAREILS ELECTRIQUES - SCHAFFHOUSE

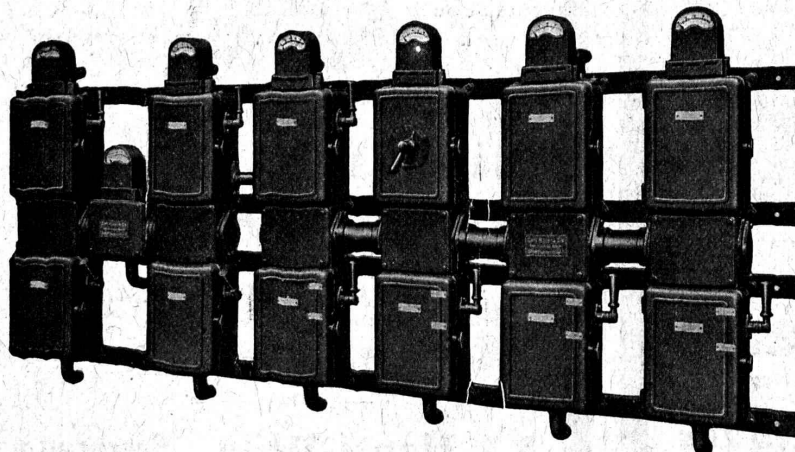
16, Place St-François

Bureau de LAUSANNE (Suisse)

Téléphone 53.28

Adr. télégr. :  
Maierélec, Lausanne

Gros appareillage - Pupitres de commande - pour :



Batterie de coffrets de manœuvre.

Usines électriques  
Stations transformatrices  
Stations en plein air

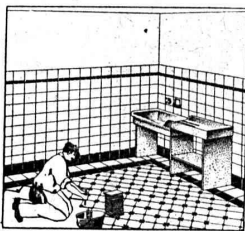
Coffrets de manœuvre

Coffrets à coupe-circuits

Prises de courant  
500 volts - 60 ampères  
pour  
moteurs et chauffage

L'administration des annonces  
du Bulletin technique présente à sa  
fidèle clientèle ses meilleurs vœux  
pour l'année 1927.

Société suisse d'Édition  
INDICATEUR VAUDOIS  
Lausanne



Carrelages - Revêtements  
Mosaïque - Asphalte

J. ROD S. A., Lausanne

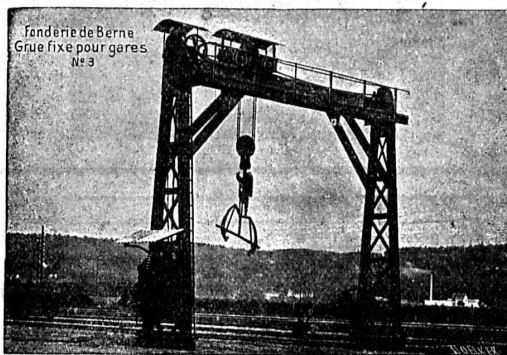
Représentant des Usines Servais & Sinzig

St-Roch, 9 — Téléphone 39.61

### Société des USINES de LOUIS de ROLL

Succursale: FONDERIE DE BERNE, à Berne.

Lettres et Télégrammes: Fonderie de Berne, à Berne. Téléphone 10.68



**Appareils de levage:** Ponts roulants, grues pivotantes, grues de chargement, etc., pour commande à bras et commande électrique.

**Matériel de chemins de fer:** Ponts tournants et chariots transbordeurs, branchements et croisements pour voies normales et voies étroites, Barrières.

**Chemins de fer de montagne:** Funiculaires complets avec freins spéciaux (systèmes brevetés), depuis 1898 94 exécutions.

**Superstructures à crémaillère:** Systèmes: Riggensch, Abt, Strub, Peter, etc.

**Barrages:** Installations métalliques et mécaniques pour barrages et canaux, grilles, machines pour nettoyer les grilles, treuils, etc.

Renseignements sur des installations faites, références. Projets et Devis sont à disposition.

## BAUMANN & C<sup>ie</sup>

Ateliers pour la construction de Ressorts en tous genres.



RESSORTS EN FIL D'ACIER DE 0,2-50 mm. D'ÉPAISSEUR

en fil de laiton, nickel et bronze  
pour toutes machines et appareils

RESSORTS EN TOLE D'ACIER TREMPÉ BLEUI

RONDELLES A RESSORT

Articles techniques pour l'industrie textile

Calculs pour la capacité de charge à disposition de nos clients.

### CARRELAGES - REVÊTEMENTS - MOSAIQUES - ÉVIERS



Huber & Barbey

LAUSANNE

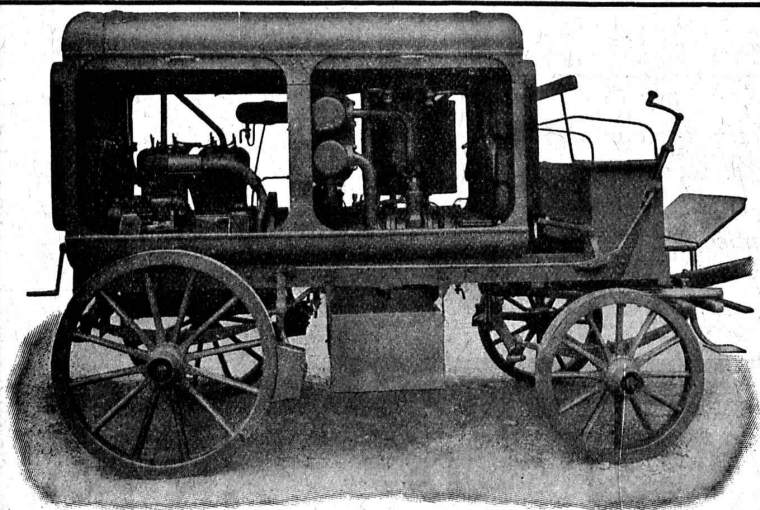
9, Av. du Tribunal Fédéral - Téléph. 62.60

Représentants généraux pour la Suisse  
des Usines Céramiques

VILLEROY & BOCH  
à Mettlach (Sarre)

Fournitures - Pose par spécialistes

Société Suisse pour la Construction de Locomotives et de Machines, Winterthur



Moto-Compresseur sur char.

# AIR COMPRIMÉ

jusqu'à 16 atmosphères

## VIDE

jusqu'à 99,9 %.

Compresseurs et Pompes  
à vide rotatifs

DEMANDEZ PROSPECTUS ET DEVIS

Les Canaux de Fumée  
„SCHOFER & ISOLIT“  
sont les meilleurs

Pour renseignements, plans, offres etc.  
s'adresser au

**Bureau de Vente Berne**  
20, avenue Fédérale ou aux agents :

Ph. Gugy, 22 Avenue de la gare, Lausanne,  
pour les cantons de Vaud et Valais

Ernest Kühni, 4 rue du Nant, Genève,  
pour le canton de Genève



La nouvelle Lampe économique  
à filament  
en spirale

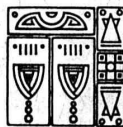
**AARAU**  
"A"



USINES DE  
LAMPES ÉLECTRIQUES  
AARAU S. A.  
AARAU

ARTEX-  
OPAL  
ne éblouissent pas

LAMPE  
AARAU



**Imprimerie La Concorde**

Jumelles, 4, Lausanne

TRAVAUX EN TOUS GENRES



## Le Chauffe-eau électrique

Type économique

# « CUMULUS »

offre des avantages considérables par rapport aux chauffe-eau ordinaires.

Fabrique d'Appareils Electriques : Fr. SAUTER, S. A., BALE. — Bureau techn. à GENÈVE, 25, Boulev. Georges Favon.

## Baumann, Koelliker & C<sup>ie</sup>, S. A., Zurich

Lignes à haute et basse tension. Lignes de contact pour chemin de fer électrique.  
Installations spéciales. Fabrication de lustrerie de tous genres.

# Asphalte naturel de Travers

Seules mines d'Asphalte en Suisse.

Reconnu le meilleur Asphalte

Représentants pour la Suisse:

**E.-R. Zetter & Co,**  
à Soleure

Maison fondée en 1843.



Marque de fabrique.

# Flottmann

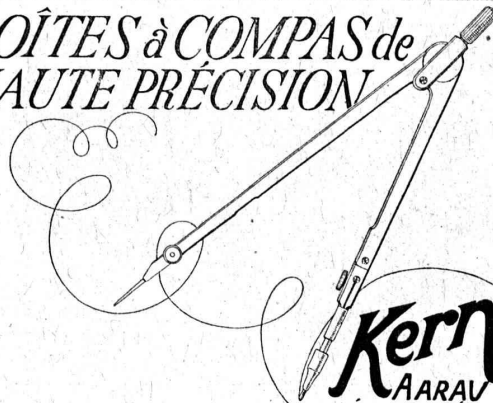
Spécialité:

Installations complètes à  
air comprimé pour la  
perforation de la roche

Nombreuses références

H. FLOTTMANN & CIE Renggerstrasse, 86 ZURICH  
Téléphone: Selnau 1671. Ad. télégr. Flottmann-Zurich.

# BOÎTES à COMPAS de HAUTE PRÉCISION



## „ALBECO“

Huile pour Automates  
Huile soluble à l'eau  
Huile pour Moteurs  
Huile d'Adhésion  
pr. courroies  
Graisses industrielles

Demandez offres:

Albert Erb & Co, Bâle

Téléphone B. 31.81

## E. MIAUTON & C<sup>ie</sup> MONTREUX

Nous fabriquons les  
**compresseurs d'air**  
« BRUAND »

dont la marche est simplement  
parfaite et silencieuse.

Nous avons en magasin tout  
l'outillage et fournitures con-  
cernant

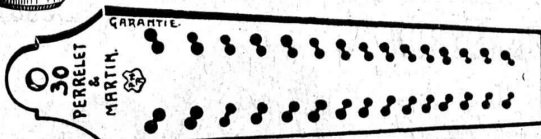
**l'air comprimé.**

Fouloirs - Machine à enduire  
Marteaux

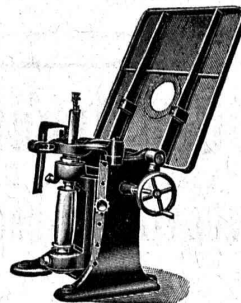


## Fabrique de Vis de Nyon S. A.

Vis à métaux et décolletages en tous genres.  
Goujons d'assemblage pour modèles.  
Pièces de bicyclettes. — Filiales P.M.  
Compas d'écoliers « Atlas ».



# MACHINES A BOIS



Toupies en 10 modèles divers.

**MULLER**  
& C<sup>o</sup>  
**BRUGG**

# G. Gerber, Ingénieur, Berne

Téléphone: Bollwerk 3035 — Holligenstrasse, 21  
Maison fondée en 1869

Machines modernes pour travailler le bois  
et  
machines de scieries

Références de 1<sup>er</sup> ordre

ÉTUDES ET DEVIS gratuitement sur demande

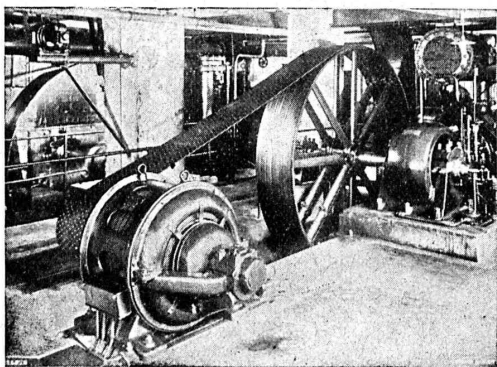


reconnu la meilleure peinture pour  
l'intérieur et l'extérieur

Très brillante ou mate

Représentant général pour la Suisse: BI 536 g

**C. HAESSIG, Rue Dufour, 53, BALE**



## Courroie « Pieuvre »

✚ brevetée ✚

Rend inutile les enrouleurs.  
Pas de pertes par glissement.  
75 à 80 % de plus de puissance qu'une courroie ordinaire.  
6 à 12 % d'économie constante de force motrice.

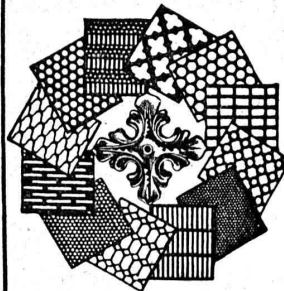
Durée au moins double des courroies ordinaires.

Seuls fabricants: RAUCH & Cie, Meilen

Représentants exclusifs p<sup>r</sup> la Suisse romande:

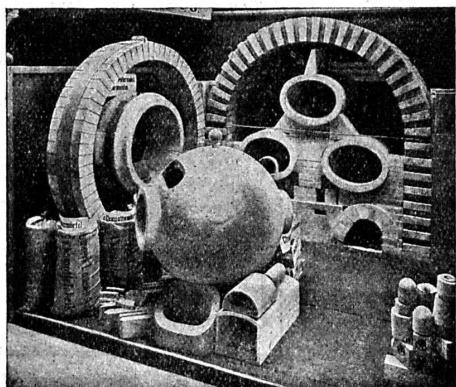
**S. A. BROWN, BOVERI & Cie**  
Bureau Technique de Lausanne.

## Tôles perforées



**H. HEER & C<sup>o</sup>**  
OLTEN 7318

## Fabrique de Produits Réfractaires Lausen S. A.



### Lausen (BALE-CAMP.)

Fondée en 1872

Téléphone N° 27

Matériaux réfractaires à l'usage  
de toutes les industries et pour  
tous genres de fours.

**PRODUITS  
RÉSISTANT AUX ACIDES**

*Exposition Nationale Berne 1914*

*Médaille d'or.*



Volets à rouleau  
**HARTMANN & C<sup>o</sup>. BIENNE**

Manufacture de Papiers  
**BAUMGARTNER & C<sup>o</sup>**  
LAUSANNE et RENENS

Spécialité de Papiers  
utilisés dans l'Industrie du Bâtiment.

**IMPRIMERIE LA CONCORDE**

Jumelles 4, - LAUSANNE - Tél. 35.95

## Ateliers de Constructions Mécaniques de Vevey

Licenciés pour

### TURBINES AUTO-RÉGULATRICES CROZET-FOURNEYRON

(Suisse)

#### Avantages :

Distributeur fixe, à commande automatique ou à la main.

Ni servo-moteur, ni pompe.

Encombrement restreint.

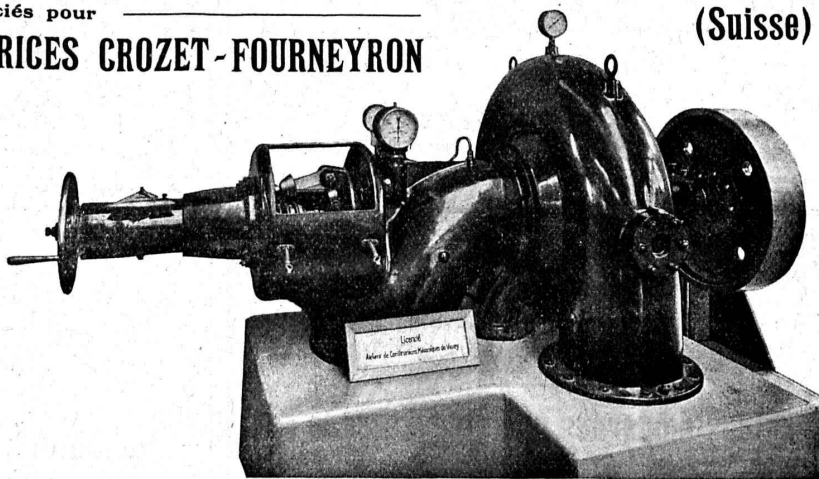
Pas de surveillance nécessaire.

Prix modique.

Spécialement appropriées aux petites industries : scieries, moulins, etc.

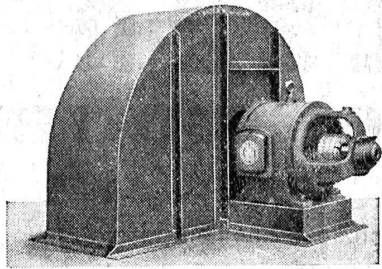
Prospectus détaillé, sur demande.

Voir description dans le *Bulletin technique*  
du 25 septembre 1926.



## Indicateur Vaudois 1926

Livre d'adresses de Lausanne et du canton de Vaud. — Dans toutes les librairies.



# Ventilateurs

pour  
aération, chauffage, séchage,  
tirage artificiel, feux de forges,  
brûleurs à l'huile, etc.

## Moteurs électriques

Avantages de notre construction : Marche silencieuse  
Rendement élevé.  
Construction soignée.

**G. Meidinger & C<sup>ie</sup>, Bâle**

Représentants :

L. E. Golay, ingénieur, Servette 90, Genève  
F. Kimmerlé, ingénieur, Avenue de Cour, Lausanne

**Eternit**



*Eternit-Niederurnen*

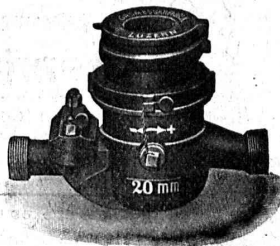
**Garantie**  
**contre les ouragans**

Excellente ardoise pour couvertures  
et revêtements de façades

**Durée illimitée**  
**Garantie 10 ans**

Revêtements intérieurs de plafonds  
et parois

## La Pénurie d'eau et le Gaspillage



sont évités par l'emploi  
de notre

## COMPTEUR

syst. *PILATUS*: cadran sec  
» *REUSS*: cadran noyé

**ELSTER & C<sup>ie</sup>, Fabrique de compteurs à gaz et à eau**  
Lucerne

Représent. p<sup>r</sup> la Suisse romande: **A. MARRO, Ing.**, Fribourg, Av. Péroilles, 19

# INDICATEUR VAUDOIS

Recueil des Adresses de Lausanne et du Canton de Vaud  
publié par la **Société Suisse d'Édition, 4, Jumelles, Lausanne.**

Paraît au commencement de chaque année.

En souscription En librairie

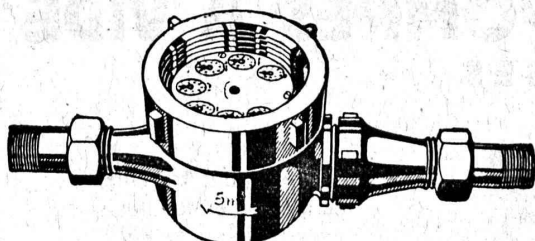
En souscription En librairie

**I<sup>re</sup> Partie** : adresses de Lausanne par  
ordre alphabétique et profession-  
nel . . . . . Fr. 6.50 7.50

**III<sup>re</sup> Partie** : adresses des autres com-  
munes du canton . . . . . Ne se vend pas seule

**II<sup>re</sup> Partie** : adresses de Lausanne par  
ordre de rues, villas, sociétés, ren-  
seignements, etc. . . . . Ne se vend pas seule

**I<sup>re</sup> et II<sup>re</sup> Parties réunies** . . . . . » 11. — 13. —  
**I<sup>re</sup>, II<sup>re</sup> et III<sup>re</sup> »** . . . . . » (Complet) » 15. — 17. —



## COMPTEURS à EAU

CADRANS NOYÉS et CADRANS SECS

Réparations de tous systèmes. — **DEMANDEZ PROSPECTUS**

**A. Bürgin & C<sup>ie</sup>**, Fabrique suisse de compteurs à eau, **Bâle**

Station de vérification 4

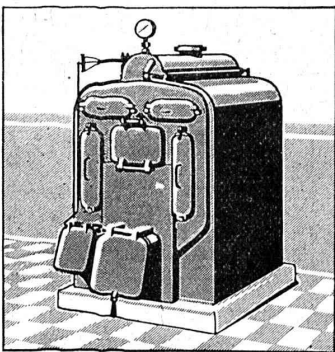
Téléphone : Birsig 3189

Seule fabrique suisse fabriquant ses compteurs entièrement en Suisse.

## Puits filtres - Sondages

SOCIÉTÉ ANONYME  
**ADOLF GUGGENBUHL, Ingénieur**  
ci-devant : Guggenbühl & Müller  
1, Weinbergstrasse, ZÜRICH Tel. Hottingen 28-97





# SULZER

## Chauffages centraux

Récupération de chaleur. - Chauffage à combustion d'huile.  
Production de chaleur par l'électricité.

**SULZER FRÈRES**, Société Anonyme, **WINTERTHUR**

Bureau à **Lausanne**: 11, rue du Midi, 11. — Téléphone : 8086

RÉFÉRENCES DE PREMIER ORDRE



### Entreprise pour construction de

## Cheminées, Fours

Société Anonyme

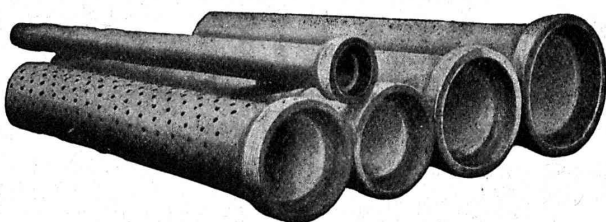
**JEAN LITZLER**

Klybeckstrasse, 124 **BALE** Téléph. Safran 14.47

Projets et exécution de cheminées d'usine.  
Murage de chaudières à vapeur de tout système. — Construction de fours pour buts techniques.



RÉFÉRENCES DE PREMIER ORDRE



## Tuyaux Vianini

### en béton armé

pour turbines, conduites d'eau potable, égouts, conduites à purin, canalisations, etc., jusqu'à 10 atm. de pression.

Longueurs utiles 2 à 3,60 m. Diamètres 150 à 2000 mm.  
Haute résistance à l'écrasement et à la flexion.

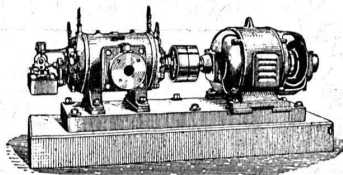
Tous nos tuyaux sont garantis étanches et fabriqués avec du béton résistant aux acides.

**Desmeules Frères, Granges-Marnand et Sté Internat. des poutres Siegart, Lucerne**

## COMPRESSEURS - POMPES A VIDE

### ESSOREUSES

Machines spéciales pour la teinture et l'apprêt.  
*les références.*



Machines pour travailler les métaux en feuilles.  
*(Système Jäcklin Frères).*

Atel. de Constr.

# BURCKHARDT

Soc. Anon., Bâle