

Objektyp: **Advertising**

Zeitschrift: **Bulletin technique de la Suisse romande**

Band (Jahr): **54 (1928)**

Heft 10

PDF erstellt am: **08.08.2024**

### **Nutzungsbedingungen**

Die ETH-Bibliothek ist Anbieterin der digitalisierten Zeitschriften. Sie besitzt keine Urheberrechte an den Inhalten der Zeitschriften. Die Rechte liegen in der Regel bei den Herausgebern.

Die auf der Plattform e-periodica veröffentlichten Dokumente stehen für nicht-kommerzielle Zwecke in Lehre und Forschung sowie für die private Nutzung frei zur Verfügung. Einzelne Dateien oder Ausdrucke aus diesem Angebot können zusammen mit diesen Nutzungsbedingungen und den korrekten Herkunftsbezeichnungen weitergegeben werden.

Das Veröffentlichen von Bildern in Print- und Online-Publikationen ist nur mit vorheriger Genehmigung der Rechteinhaber erlaubt. Die systematische Speicherung von Teilen des elektronischen Angebots auf anderen Servern bedarf ebenfalls des schriftlichen Einverständnisses der Rechteinhaber.

### **Haftungsausschluss**

Alle Angaben erfolgen ohne Gewähr für Vollständigkeit oder Richtigkeit. Es wird keine Haftung übernommen für Schäden durch die Verwendung von Informationen aus diesem Online-Angebot oder durch das Fehlen von Informationen. Dies gilt auch für Inhalte Dritter, die über dieses Angebot zugänglich sind.

Ein Dienst der *ETH-Bibliothek*  
ETH Zürich, Rämistrasse 101, 8092 Zürich, Schweiz, [www.library.ethz.ch](http://www.library.ethz.ch)

<http://www.e-periodica.ch>



## FONTES

de laiton, bronzes divers, bronze phosphoreux,  
bronze-manganèse à haute résistance,

ALUMINIUM

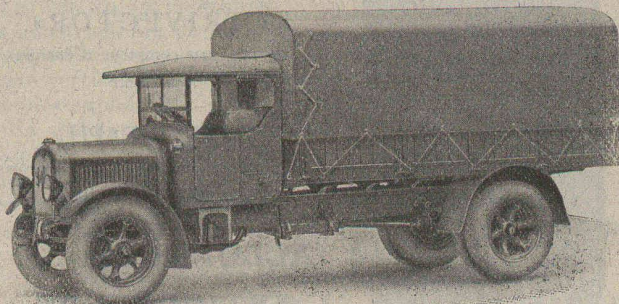
et alliages divers pour tous les  
buts de l'industrie.

**S.A. OEDERLIN & C<sup>IE</sup> - BADEN**  
(Suisse)



# SAURER

Camions 1 1/2 - 6 T. - Remorques  
Bennes Basculantes - Cars Alpins - Omnibus



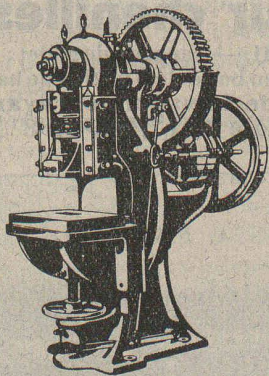
Camion 5 T. Type 5 AD.

**Société Anonyme**  
**Adolphe Saurer, Arbon**

Ateliers de Réparations et Stock de Pièces de rechange :

Pour la Suisse Romande :  
**Morges (Vaud)**

Pour Bâle et Environs :  
**Bâle (Steinentorstr. 24)**



## L. SCHULER

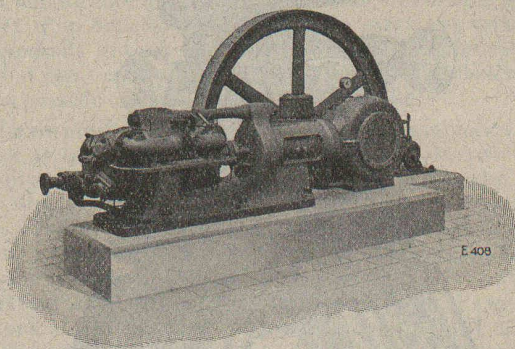
Fondée en 1839 Göppingen (Wurtemberg) Plus de 1500 ouvriers

La plus ancienne et la plus importante usine allemande  
ayant comme spécialité la construction de :  
Presses à excentrique. Presses à friction. Machines à  
découper les encoches. Cisailles. Machines spéciales et  
Outils pour travailler la tôle et les métaux.

Représentant pour la Suisse romande :

**RUBIN & WELTI, Ingénieurs, LAUSANNE**  
Avenue des Alpes, 34 Téléph. 44-74

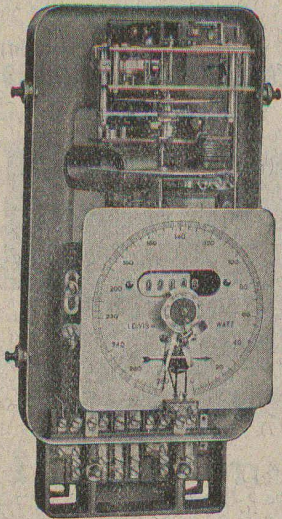
**ESCHER WYSS & C<sup>IE</sup> S.A.**  
Zurich  
Suisse A174



**Machines frigorifiques**  
**et à glace**

à acide carbonique et à ammoniacque

# COMPTEURS D'ÉLECTRICITÉ LANDIS & GYR



SIMPLE - DOUBLE - TRIPLE TARIF  
A MAXIMUM - A DÉPASSEMENT  
D'ÉNERGIE RÉACTIVE

« TRIVECTOR »

le nouveau compteur d'énergie  
apparente

« MAXIGRAPH »

Compteur enregistrant les valeurs  
moyennes de la charge

**ALLUMEURS-  
EXTINCTEURS-  
HORAIRES**

Compteur avec  
indicateur de maximum et  
contact à signaux

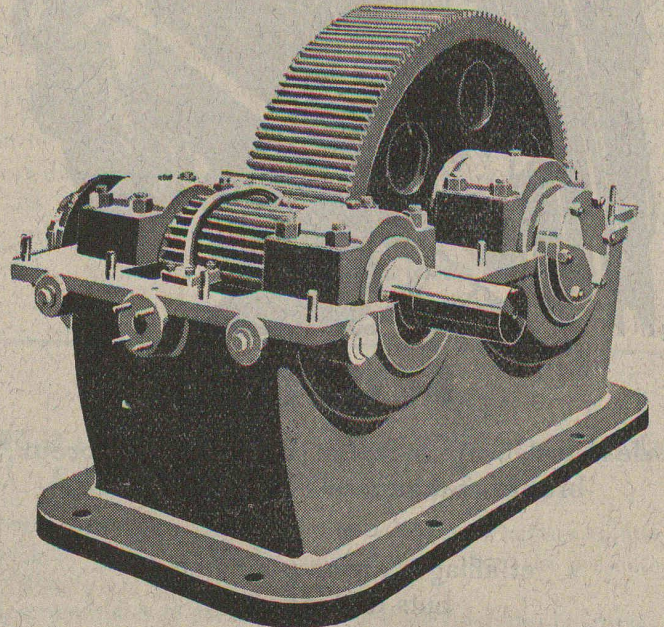
TRANSFORMATEURS DE MESURE  
WATTMÈTRES FERRARIS  
STATIONS D'ÉTALONNAGE

**LANDIS & GYR S. A.**  
**ZOUG (Suisse)**

# S. A. DES ENGRENAGES MAAG ZURICH

## Réducteur Maag

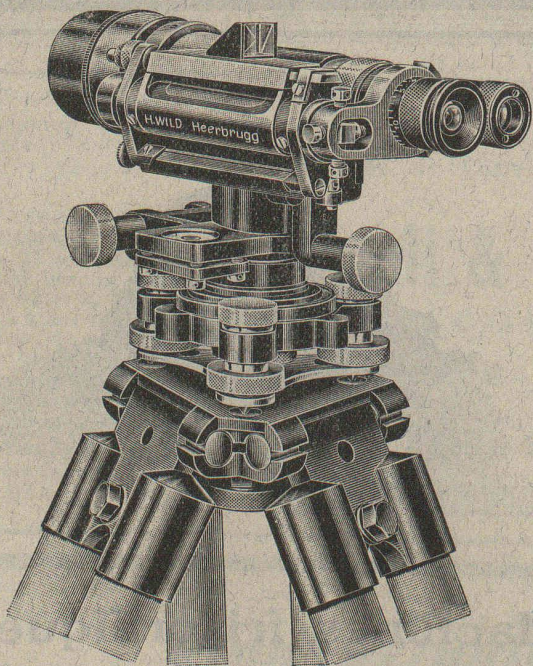
Puissance : 450 HP  
Rapport : 725/160 t./min.



Pignon avec dents cémentées et rectifiées.  
Roue avec dents rabotées

# WILD

## Nouvelles Constructions



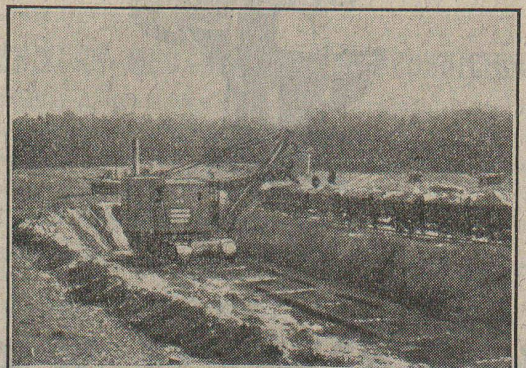
NIVEAU A LUNETTE avec cercle horizontal.  
Lecture du cercle dans un microscope situé à côté de  
l'oculaire de la lunette. — Echelle : 4/11. — Poids : 2,3 kg.

**S. A. Henri Wild, Heerbrugg**

Plus de  
**4 opérations par minute**  
ont été effectuées par cette

## Pelle sur chenilles Menck

Le modèle III, — capacité de godet :  $\frac{2}{3}$  m<sup>3</sup>, — en  
travaillant en butte de 3 mètres de haut, a chargé  
un train de 13 vagonnets ayant une ca-  
pacité totale de 17,4 m<sup>3</sup> en 8 $\frac{1}{2}$  minutes.



Des machines de construction ancienne ne donnent  
pas un rendement semblable. Actuellement, seuls  
les nouveaux modèles Menck permettent de  
gagner de l'argent. Renseignez-vous auprès de  
nos clients ; ils vous le confirmeront.

## MENCK & HAMBROCK

Fondée en 1868 ALTONA-HAMBURG Fondée en 1868

REPRÉSENTATION GÉNÉRALE POUR LA SUISSE :  
**ROBERT AEBI & CIE, S. A., ZURICH**  
Werdmühleplatz 2 — Téléph. Selnau 17.50



**Exactement comme le désire le  
chef d'exploitation**

le nouveau

## Mesureur d'Isolation Siemens

est de forme extérieure pratique, de construction robuste  
par son boîtier métallique et d'une étanchéité parfaite.

Manivelle à rabattement dans le couvercle.

Faible poids. — Grande précision.

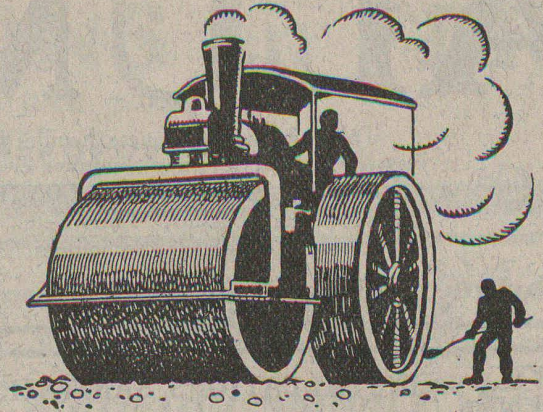
*Demandez nos descriptions.*

S. A. des Produits Electrotechniques

### SIEMENS

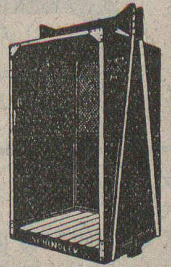
*Dépt. Siemens & Halske*

Zurich — Berne — Lausanne



**SOCIÉTÉ SUISSE DE  
CONSTRUCTION DE ROUTES S. A.**

**LAUSANNE**  
20, RUE D'ETRAZ  
TÉL. 20.28



Fabrique d'ascenseurs  
électriques

**Schindler & C<sup>ie</sup>**  
LUCERNE

Unique émulsion de  
bitume colloïdale

# Bimoid

Le meilleur enduit  
moderne pour routes

**Minéral S. A. Brigue, Succursale Port du Rhin, Bâle**

Dépôts : A. Kündig, à Genève — A. Schneebeli, Entrepreneur, à Vevey — Ed. Glasson & C<sup>ie</sup>, à Bulle  
Comptoir Général de Matériaux de Construction S. A., à La Chaux-de-Fonds.

## Architectes !

Soutenez et protégez l'Industrie Suisse.

**Prescrivez les carreaux en marbre-mosaïque, en basalte ou en ciment**

Catalogues illustrés pour planelles à dessin et unies ;  
évier, lavoirs, etc. armés, à disposition.

**S. A. des Usines de Mosaïque en Marbre  
Baldegg (Lucerne).**

**ATLAS** - Outils pneumatiques -

Appareils de vernissage  
**NOTZ & C<sup>o</sup>, BIENNE**

# ALUMINIUM

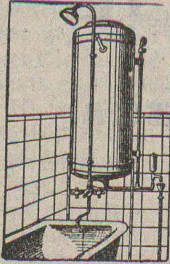
Tôles, Bandes, Disques, Feuilles brossées et décapées, Barres profilées, Tuyaux, Fils.  
Matériel pour conduites électriques, Frotteurs d'archets pour tramways.



**FONTE AU SABLE - FONTE DE PRÉCISION - SOUDURE AUTOGÈNE**  
Récipients, Bassins, Tanks, etc., pour Brasseries, Industries laitières et chimiques.  
Articles techniques, Poulies « STANDARD », Rivets, etc.



**Fabrique d'Objets en Aluminium Gontenschwil S. A., à Menziken (Argovie)**



## INSTALLATIONS SANITAIRES Maison Daniel PERRET

Perret frères, LAUSANNE, 6-8, Av. de Béthusy

Installation d'Usines, Villas, Salles de bains  
simples et modernes. — Système anglais.

MAGASIN D'EXPOSITION ET DE VENTE  
Maison fondée en 1888. TÉLÉPHONE 90.85.

■ ■ ■ CALCULS DE STABILITÉ ■ ■ ■  
Projets - Devis - Mise en soumission - Surveillance - Expertise

ENTREPRISE

BÉTON ARMÉ et CONSTRUCTIONS DIVERSES

**A. PARIS** Ingénieur-Conseil, LAUSANNE  
Petit Beaulieu, av. Beaulieu :: Téléph. 46.92

# FRITZ MARTI S.A., BERNE

Vente et location  
aux conditions les plus avantageuses :

Voies pour Entrepreneurs et Usines  
de tous profils et écartements.

Aiguilles

Plaques tournantes

Wagonnets-culbuteurs

Locomotives

et

Wagonnets à plateforme

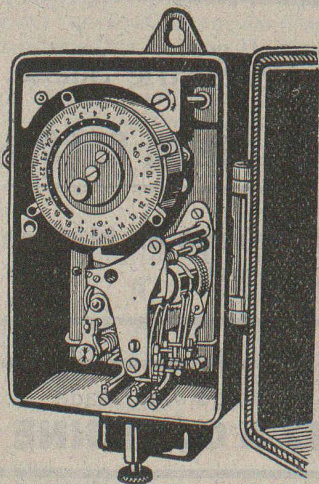
Pièces de rechange

Accessoires

Visitez nos stocks bien assortis à Berne et à Wallisellen près Zurich

## S.A. des Interrupteurs automatiques Berne

Marque **SAIA** déposée

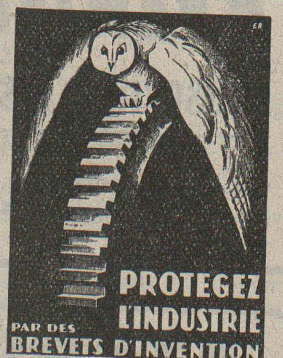


SAIA-

Interrupteurs horaires et de blocage  
Interrupteurs de température  
Thermorégulateurs  
Horloges de commutation  
Allumeurs-extincteurs pour cages  
d'escaliers  
Thermorégulateurs avec interrupteur  
à mercure

Manufacture de Papiers  
**BAUMGARTNER & Co**  
LAUSANNE et RENENS

Spécialité de Papiers  
utilisés dans l'Industrie du Bâtiment.



**BOVARD & Co**  
BOLLWERK 15 BERNE

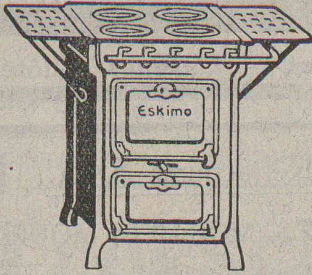
# CONSTRUCTIONS en FER

Ponts, Charpentes, Mâts, Réservoirs, Grues, Tôlerie, etc.

**Wartmann, Vallette & C<sup>ie</sup>, Genève**

Même maison à  
**BROUGG (Argovie)**

*Sac en papier spécial PAVAG est sûrement  
l'emballage idéal pour chaux, plâtre ou ciment!*



L'homme de métier sait apprécier  
les avantages de l'article

## „ ESKIMO “

**AFFOLTER CHRISTEN & C<sup>IE</sup> S. A., BALE**

Si vous ne pouvez obtenir ces articles par des repré-  
sentants ou marchands de fer sur place, veuillez vous  
adresser directement à la fabrique.

## Les plus importants fabricants de Xylolithe

ont fait le plus vif éloge de la

### Magnésie caustique de Radenthein

Nous offrons à nos clients : Une garantie absolue pour chaque wagon de magnésie livré,  
Un contrôle très sévère de la qualité de nos fournitures,  
Un emballage spécial, imperméable à l'humidité.

**AUSTRO - AMERICAN MAGNESITE COMPANY, RADENTHEIN (en Carinthie, Autriche).**

Les originaux des certificats fournis par nos clients peuvent être consultés dans nos bureaux.

**Représentant pour la Suisse : HANS KOHLER, ZÜRICH, Staffelstrasse, 8**

## DÉCORATIONS EN STAFF

de fabrication spéciale brevetée  
et meilleur équivalent des travaux poussés sur place  
sont achetés par **architectes, entrepreneurs**  
de préférence chez

**ERNEST HABERER & Cie - BERNE**

Téléphone : **Bollwerk 29.43**

Commandes directes d'après catalogues et travaux d'après plans  
spéciaux sont promptement exécutés.  
Projets avec nos motifs de catalogues pour plafonds, murs, etc., en tous  
genres et grandeurs, d'après plans donnés, sont fournis gratuitement

Conditions avantageuses. Catalogues à disposition.

### TRAVAUX DE SCULPTURE

Modèles artistiques pour façades et intérieurs. Groupes pour monu-  
ments. Figurines pour décors et ornements de fontaines, colonnes,  
vases, etc. Exécution en pierre naturelle et artificielle.

## Asphalte naturel de Travers

Seules mines d'Asphalte en Suisse.

Reconnu le meilleur Asphalte

Représentants pour la Suisse:

**E.-R. Zetter & C<sup>o</sup>,**

**à Soleure**

Maison fondée en 1843.



Marque de fabrique.

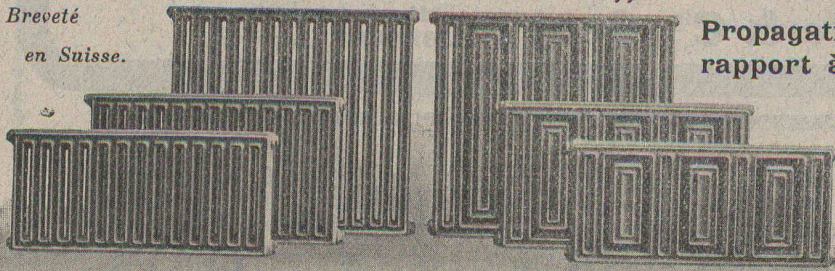


OOO SOCIÉTÉ DES USINES DE LOUIS DE ROLL OOO  
SUCCURSALE: USINE DE CLUS CT. DE SOLEURE



# RADIATEUR „COLUMBUS”

Breveté  
en Suisse.



Propagation intense de la chaleur par rapport à sa surface et à son volume.

Meilleure utilisation de l'endroit disponible.

Petit volume d'eau.

Aspect agréable.

Livrables par les maisons d'installation de chauffage central.

Berne



# CALORIE S. A.

Chauffages centraux - Ventilation - Sanitaires - Cuisines d'hôtels.

Lausanne - Genève  
Montreux  
Sion - Brigue  
Martigny  
Fribourg - Bienne  
Neuchâtel  
La Chaux-de-Fonds  
Paris - Lyon

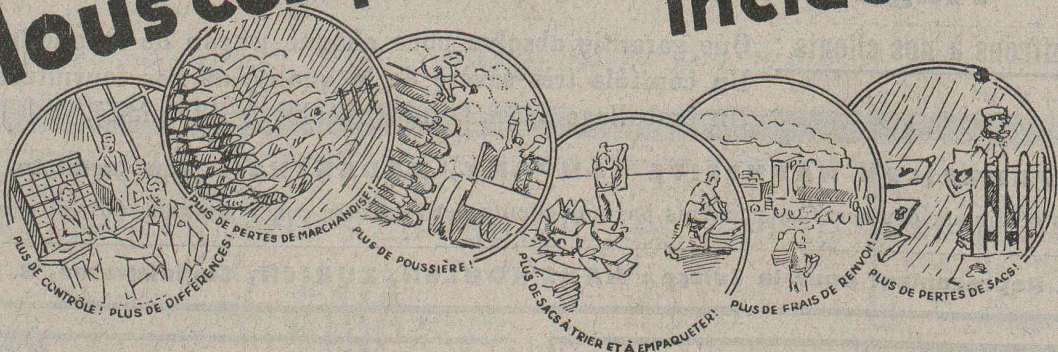
## MANUFACTURE de Produits Céramiques et Réfractaires S. A. LAUSEN

PRODUITS RÉFRACTAIRES : BRIQUES, PLANELLES, DALLES, MORTIER, MOUFLES, CREUSETS

*Carrelages céramiques rouges et jaunes. Briques de parement*

TUYAUX EN GRÈS, AUGES, CUVES — KLINKERS — BRIQUES ÉMAILLÉES

# Tous ces fâcheux incidents



avec les méthodes d'emballage en vigueur jusqu'ici dans l'industrie suisse du bâtiment  
**mais à présent plus rien de tout cela grâce au sac PAVAG**

Le sac PAVAG supprime tout contrôle, le renvoi et les pertes de sacs par suite de destruction ou de vol. Plus de triage, nettoyage et emballage des sacs et plus de poussière ! Mais, en revanche, vidage complet et toute sorte. ● Grâce à ces avantages évidents et à la modicité de son prix vis-à-vis du sac de jute, le sac en papier spécial PAVAG est pour l'industrie suisse du bâtiment toute entière un facteur d'économies inespérées de temps et d'argent. ● A l'étranger, les avantages du sac en papier spécial ont été reconnus depuis longtemps ; son emploi y est général et a le plus grand succès. ●



Demandez donc à vos fournisseurs expressément le sac PAVAG.

## PAVAG Actiengesellschaft für Kraftpapier-Verwertung, Zug

TELEPHON : LIMMAT 2875 \* VERWALTUNG ZÜRICH BELLEVUE-HAUS \* TELEGRAMME : SACCARTA