

Objektyp: **Advertising**

Zeitschrift: **Bulletin technique de la Suisse romande**

Band (Jahr): **54 (1928)**

Heft 15

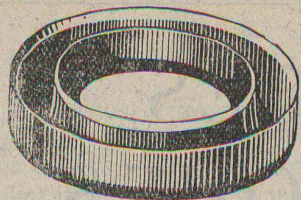
PDF erstellt am: **08.08.2024**

Nutzungsbedingungen

Die ETH-Bibliothek ist Anbieterin der digitalisierten Zeitschriften. Sie besitzt keine Urheberrechte an den Inhalten der Zeitschriften. Die Rechte liegen in der Regel bei den Herausgebern. Die auf der Plattform e-periodica veröffentlichten Dokumente stehen für nicht-kommerzielle Zwecke in Lehre und Forschung sowie für die private Nutzung frei zur Verfügung. Einzelne Dateien oder Ausdrucke aus diesem Angebot können zusammen mit diesen Nutzungsbedingungen und den korrekten Herkunftsbezeichnungen weitergegeben werden. Das Veröffentlichen von Bildern in Print- und Online-Publikationen ist nur mit vorheriger Genehmigung der Rechteinhaber erlaubt. Die systematische Speicherung von Teilen des elektronischen Angebots auf anderen Servern bedarf ebenfalls des schriftlichen Einverständnisses der Rechteinhaber.

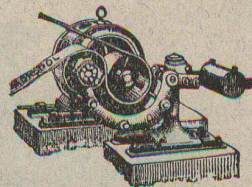
Haftungsausschluss

Alle Angaben erfolgen ohne Gewähr für Vollständigkeit oder Richtigkeit. Es wird keine Haftung übernommen für Schäden durch die Verwendung von Informationen aus diesem Online-Angebot oder durch das Fehlen von Informationen. Dies gilt auch für Inhalte Dritter, die über dieses Angebot zugänglich sind.



TANNERIE de VEVEY S.A.

Courroies de Transmission en Cuir. - Cuirs Emboutis.
Articles techniques. - Pignons en Cuir vert, Joints, etc.



Le Chauffe-eau électrique « CUMULUS »

Type économique

offre des avantages considérables par rapport aux chauffe-eau ordinaires.

Fabrique d'Appareils Electriques : Fr. SAUTER, S. A., BALE. — Bureau techn. à GENÈVE, 25, Boulev. Georges Favon.

Société Suisse des Explosifs

Usine et siège à GAMSEN près Brigue (Valais)

Explosifs de sûreté :

GAMSITE

PLASTAMMITE ◦ SIMPLONITE

Dynamites à tous dosages

Dynamite „Antigel“

Mèches et Détonateurs

Tous accessoires pour le tir des Mines

Télégrammes : „Explosifs-Brigue“

Téléphone : N° 15, Brigue

LINCONOL

matière de revêtement
d'une fixité insurpassable !

40 ans de succès dûment constatés. Ce procédé de calfatage, d'isolation et de badigeonnage de toutes surfaces exposées aux intempéries, est de ce fait le meilleur marché. Par sa plasticité adhère fortement à n'importe quelle substance. Résiste au froid, à la chaleur et aux acides. Vernis anti-rouille de tout premier ordre.

— Sans goudron. —

Prospectus expédiés par

Stahli & Schmuckli, Altdorf (Uri)

Téléphone 2.66

Représentation générale pour la Suisse de
«The Lincoln Oil and Paint Co.», Cleveland, Ohio U. S. A.

Plaques Diana

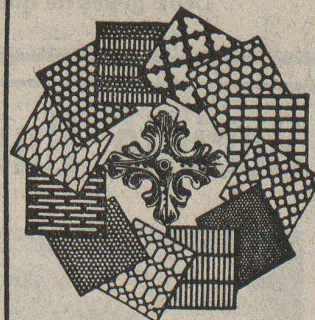
pour sous-toits et
plaquettes spéciales
pour toits en tuiles,

protégeant contre la chaleur, le froid, l'humidité, la suie, la neige.

Offres gratuites par

ETERNIT S. A.
NIEDERURNEN

Tôles perforées



H. HEER & C°
OLTEN 7318



reconnu la meilleure peinture pour
l'intérieur et l'extérieur

Très brillante ou mate

Représentant général pour la Suisse : B1 536 g

C. HAESSIG, Elisabethstrasse, 11, BALE

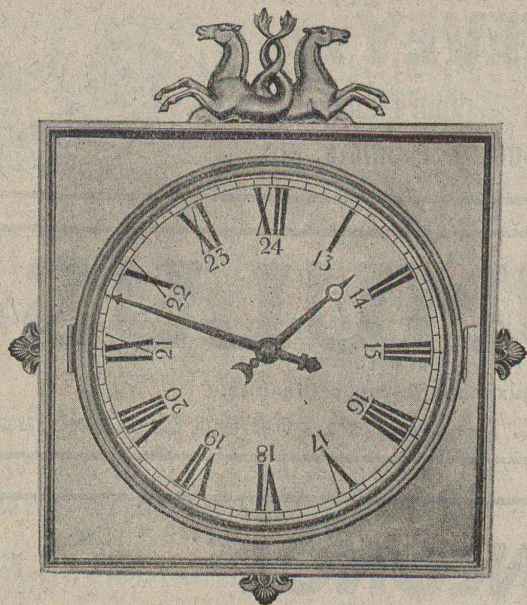
Carte du Canton de Vaud

Echelle 1 : 250 000.

COMMUNES, CERCLES, DISTRICTS. Coloriée par districts.

Prix : 1 franc.

A la Société Suisse d'Édition, Lausanne
et librairies

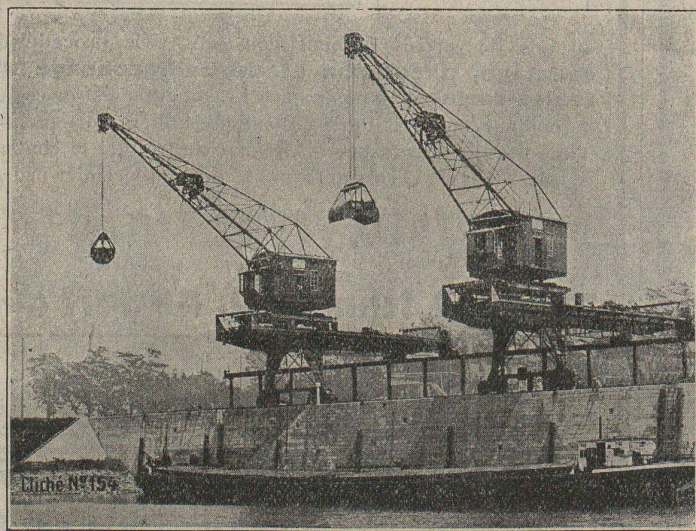


HORLOGES ÉLECTRIQUES

FAVAG

FABRIQUES D'APPAREILS ÉLECTRIQUES
S. A.

NEUCHÂTEL



Deux grues de quai dans le nouveau port de Bâle.

Société des Usines de L. de Roll Fonderie de Berne

Télégrammes: Fonderie de Berne à Berne Téléphone: Bollwerk 10.88

- Appareils de levage de tous genres.
- Matériel de chemins de fer : Branchements, Croisements, Chariots transbordeurs, Ponts tournants etc.
- Chemins de fer Funiculaires avec freins de sûreté brevetés.
- Treuil de halage.
- Superstructures à crémaillères des systèmes Riggenbach, Abt, Strub, Peter, etc.
- Barrages : Vannes de toutes grandeurs et systèmes pour barrages, canaux et entrées de turbines, Grilles et Râteaux mécaniques pour le nettoyage des grilles.
- Constructions Mécaniques de tous genres.
- Fonte grise. — Renseignements à disposition.

Société Suisse d'Explosifs Cheddite et Dynamite

Bureau à Liestal : Tél. 182. Usines à Isleten (Ct. d'Uri) et Liestal

livre à des conditions avantageuses

DYNAMITE de toutes forces

Explosifs de sûreté 1^{re} qualité

CHEDDITE ET TELSITE MÈCHES ET DÉTONATEURS

Agents généraux pour la Suisse romande :

PETITPIERRE FILS & C^o, NEUCHÂTEL
TÉLÉPHONE 3.15



SULZER

Pompes centrifuges

pour stations de distribution d'eau municipales et communales, toutes exploitations agricoles et industrielles, installations d'accumulation, alimentation de chaudières, irrigation et drainage, service d'incendie, pompage d'eaux d'égout et fonçage de mines. Pompes domestiques à fonctionnement automatique. Pompes sur chariots.

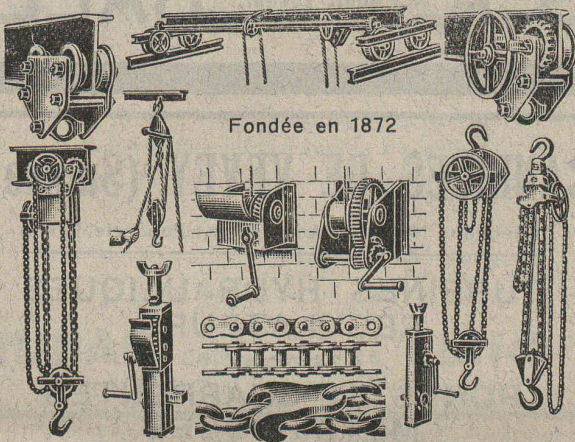
Ventilateurs

hélicoïdaux pour pressions . . . jusqu'à 10 mm de colonne d'eau, à basse pression pour pressions de 10 — 100 mm de colonne d'eau, à moyenne pression p. pressions de 60 — 300 mm de colonne d'eau, à haute pression pour pressions de 60—2000 mm de colonne d'eau. Exécutions spéciales livrées pour des débits jusqu'à 500 m³/sec.

SULZER FRÈRES, SOCIÉTÉ ANONYME, WINTERTHUR

BRUN & C^o, NEBIKON (LUCERNE)

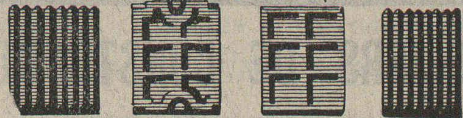
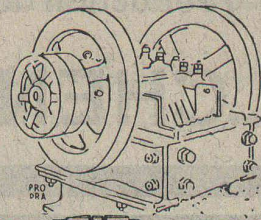
FABRIQUE DE CHAINES, POINTES, APPAREILS DE LEVAGE ET MACHINES POUR ENTREPRENEURS



Fondée en 1872

Palans, Chariots-Roulants, Chaînes pour tous usages, Grues d'ateliers, Treuils d'applique, Pointes de toutes dimensions.

Livraison rapide. - Prix avantageux. — Demandez nos offres spéciales.



MACHOIRES

de concasseurs en acier dur au manganèse

OEHLER

Usines Métallurgiques Oehler & Co S.A. Aarau

CONSTRUCTIONS en FER

Ponts, Charpentes, Mâts, Réservoirs, Grues, Tôlerie, etc.

Wartmann, Vallette & C^{ie}, Genève

Même maison à **BROUGG (Argovie)**

LA BANQUE CANTONALE VAUDOISE

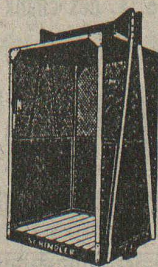
met ses services à la disposition de

MM. les INDUSTRIELS, COMMERÇANTS et PARTICULIERS

Toutes opérations de banque aux meilleures conditions.



Fabrique d'ascenseurs électriques
Schindler & C^{ie}
LUCERNE



S. A. FABRIQUES DE MEUBLES
Horgen-Glaris à Horgen

Maison suisse la plus importante pour

AMEUBLEMENT

de Salles de concert, théâtres, cinémathèques, restaurants, cafés, salles à manger, vestibules etc.

ENGRENAGES SILENCIEUX EN „CÉLÉRON” TISSU

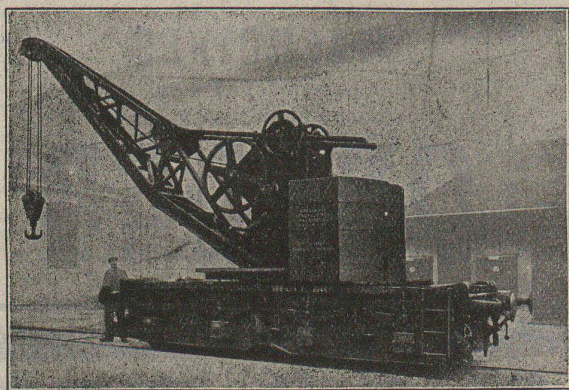
imperméables à l'eau, aux graisses, huiles, essences, etc. Les acides et les solutions alcalines sont sans action sur le „Céloron“ tissu. Il résiste aux températures élevées sans se ramollir. Il résiste aux chocs et à l'usure. Un pignon en „Céloron“ ne se déforme jamais, il reste silencieux à toutes les vitesses, prévient les pannes, dure plus longtemps qu'aucun autre pignon, et augmente la longévité des machines et appareils.

Production annuelle 4 000 000 de pièces environ.

ZWILCHENBART S. A., Dépt. Techn., BALE

ATELIERS DE CONSTRUCTIONS MÉCANIQUES DE VEVEY (Suisse)

Téléphone N° 69 — Adr. télégr.: Fonderie Vevey



Grue pivotante, à commande à bras, à volée réglable et amovible et contrepoids à écartement fixe, sur wagon à 4 essieux.

**TURBINES HYDRAULIQUES
RÉGULATEURS**

**PONTS ET CHARPENTES
MÉTALLIQUES**

**APPAREILS DE LEVAGE
DE MANUTENTION ET DE TRANSPORT**

**CHAUDRONNERIE
RÉSERVOIRS - CHAUDIÈRES
GAZOMÈTRES - TUYAUX**

**FONDERIE
DE FER ET DE BRONZE**

E. G. PORTLAND, ZURICH

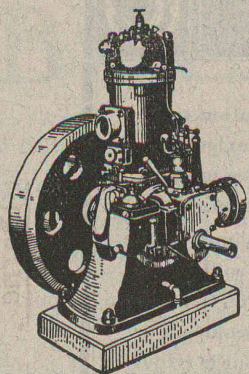
Jura-Cement-Fabriken, Aarau
Aarg. Portland-Cementfabrik Holderbank-Wildeg
Portland-Cementwerke Würenlingen-Siggental A.-G.
Cement- und Kalkfabriken R. Vigier A.-G.
Portland-Cementfabrik, Laufen
Schweiz. Cement-Industrie-Ges., Heerbrugg
Portland-Cementwerk Thayngen A.-G.

Cement- und Kalkwerk Liesberg A.-G.
K. Hürlimann Söhne, Brunnen
Wilhelm Brodtbeck A.-G., Liestal
Cementwerke Därligen A.-G., Bern
Ciment Portland S. A., St-Sulpice
Société des usines de Grandchamp et de Roche
S. A. des chaux et ciments de Baulmes et Vouvy

recommandent leur

1^a Ciment - Portland

Vente par les fabriques mêmes



MOTEUR

Hatz

La marque préférée

parce que

**les frais d'exploitation
sont les plus réduits.**

Les chiffres suivants vous le prouvent :

6 HP, moteur à benzine ca. Fr. **10.—** par jour

6 HP, moteur électrique - Fr. **5.50** par jour

6 HP, moteur **Hatz** Fr. **2.—** par jour

Moteur **Hatz** à démarrage instantané.

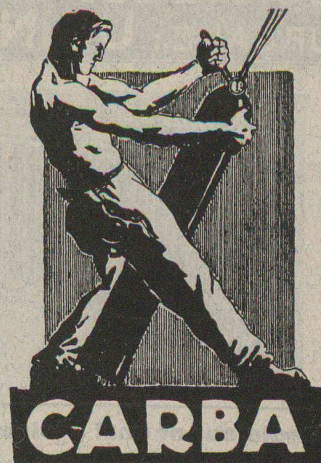
::: Nouvelle amélioration brevetée. :::

Construction inexigeante et insensible.

Seul moteur Diesel à basse pression.

Demandez prospectus n° 5.

RUBAG Seidengasse 16 **Zürich 1**



Installations de métallisation.

Installations de soudure autogène.

Accessoires. — Matériaux d'apport.

Réservoirs à benzine et appareils distributeurs.

Gonfleurs de pneus à l'air comprimé.

Tous gaz comprimés et liquéfiés.

CARBA, Société Anonyme

Berne - Zurich - Bâle (Bureau Lausanne, Barre 9).

DEMANDEZ NOS OFFRES POUR LA LIVRAISON

DE

TUYAUX EN FONTE & MANNESMANN

POUR CANALISATIONS

FRANCILLON & C^{IE}, Société Anonyme, LAUSANNE

**Entreprises électriques
O. Burgi & C^{ie}, Lausanne**

Maison spéciale pour

la construction de lignes aériennes en tous genres

Procédés brevetés pour montage de câbles sur grandes lignes, écartant tout endommagement extérieur de ceux-ci.



∞ SOCIÉTÉ DES USINES DE LOUIS DE ROLL ∞
SUCCURSALE: USINE DE CLUS CT. DE SOLEURE

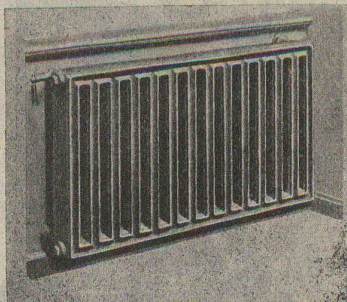


Radiateur
pour pose libre.
Efficace, utile et joli.

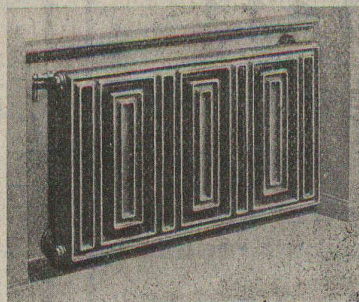
Radiation
de la chaleur par
la face avant.

Chauffage de l'air
par la face arrière.

+ Brevet



Radiateur normal „Columbus”

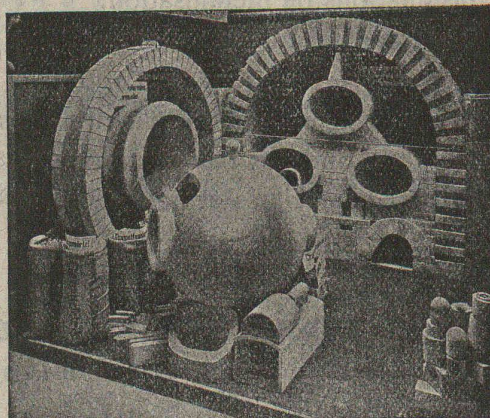


Radiateur spécial „Columbus”

Exécution très
soignée exigeant des
consoles murales
et des raccords
dissimulés,
des robinets
spéciaux (Oederlin)
et des connexions
à vis pour le retour.

Brevet +

Berne



Fabrique de Produits Réfractaires Lausen S. A.

Fondée en 1872 Lausen (Bâle-Camp.) Téléphone N° 27

Matériaux réfractaires à l'usage de toutes les industries
et pour tous genres de fours.

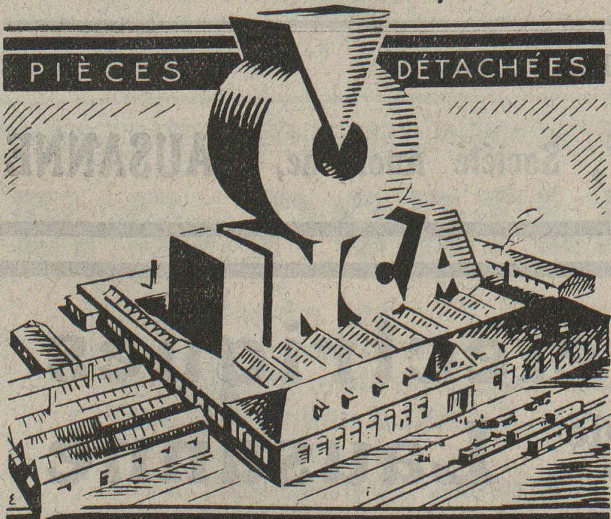
PRODUITS RÉSISTANT AUX ACIDES

Exposition Nationale Berne 1914 : Médaille d'or.

FABRICATION D'APPAREILS

Le succès des
PRODUITS INCA
est dû à leur qualité.

PIÈCES DÉTACHÉES



INJECTA

SOCIÉTÉ ANONYME
USINES DE FONTE PAR INJECTION
TEUFENTHAL PR./AARAU, SUISSE



USINES DE LAMPES ELECTRIQUES AARAU S.A