

Objektyp: **Advertising**

Zeitschrift: **Bulletin technique de la Suisse romande**

Band (Jahr): **54 (1928)**

Heft 16

PDF erstellt am: **08.08.2024**

Nutzungsbedingungen

Die ETH-Bibliothek ist Anbieterin der digitalisierten Zeitschriften. Sie besitzt keine Urheberrechte an den Inhalten der Zeitschriften. Die Rechte liegen in der Regel bei den Herausgebern.

Die auf der Plattform e-periodica veröffentlichten Dokumente stehen für nicht-kommerzielle Zwecke in Lehre und Forschung sowie für die private Nutzung frei zur Verfügung. Einzelne Dateien oder Ausdrucke aus diesem Angebot können zusammen mit diesen Nutzungsbedingungen und den korrekten Herkunftsbezeichnungen weitergegeben werden.

Das Veröffentlichen von Bildern in Print- und Online-Publikationen ist nur mit vorheriger Genehmigung der Rechteinhaber erlaubt. Die systematische Speicherung von Teilen des elektronischen Angebots auf anderen Servern bedarf ebenfalls des schriftlichen Einverständnisses der Rechteinhaber.

Haftungsausschluss

Alle Angaben erfolgen ohne Gewähr für Vollständigkeit oder Richtigkeit. Es wird keine Haftung übernommen für Schäden durch die Verwendung von Informationen aus diesem Online-Angebot oder durch das Fehlen von Informationen. Dies gilt auch für Inhalte Dritter, die über dieses Angebot zugänglich sind.

BULLETIN TECHNIQUE DE LA SUISSE ROMANDE

ORGANE DE PUBLICATION DE LA COMMISSION CENTRALE POUR LA NAVIGATION DU RHIN
ORGANE DE L'ASSOCIATION SUISSE D'HYGIÈNE ET DE TECHNIQUE URBAINES
ORGANE EN LANGUE FRANÇAISE DE LA SOCIÉTÉ SUISSE DES INGÉNIEURS ET DES ARCHITECTES

ainsi que de la Société vaudoise des Ingénieurs et des Architectes, de l'Association des Anciens Elèves de l'Ecole d'Ingénieurs de l'Université de Lausanne et des Groupes Romands de la G. e. P.

ABONNEMENTS :

Suisse : 1 an, 12 francs
Etranger : 14 francs

Pour sociétaire :

Suisse : 1 an, 10 francs
Etranger : 12 francs

Prix du numéro :
75 centimes.

Pour les abonnements
s'adresser à la librairie
F. Rouge & C^o, à Lausanne.

COMITÉ DE RÉDACTION

Président : R. NEESER, ingénieur, à Genève.
Secrétaire : EDM. EMMANUEL, ingénieur, à Genève.

MEMBRES :

Fribourg : MM. L. HERTLING, architecte ; A. ROSSIER, ingénieur ; R. DE SCHALLER, architecte. — *Vaud* : MM. C. BUTTICAZ, ingénieur ; EPITAUX, architecte ; E. JOST, architecte ; A. PARIS, ingénieur ; CH. THÉVENAZ, architecte. — *Genève* : MM. L. ARCHINARD, ingénieur ; CH. WEIBEL, architecte. — *Neuchâtel* : MM. ED. ELSKES, ingénieur ; A. MEAN, ingénieur cantonal ; E. PRINCE, architecte. — *Valais* : MM. J. COUCHEPIN, ingénieur, à Martigny ; HAENNY, ingénieur, à Sion.

RÉDACTION : H. DEMIERRE, ingénieur.
VEVEY, Rue de la Madeleine, 15.

CONSEIL D'ADMINISTRATION DU BULLETIN TECHNIQUE

J. CHAPPUIS, ingénieur, président. — A. DOMMER, ingénieur. — M. IMER. — H. MRYER, architecte. — F. ROUGE, libraire.

ANNONCES :

50 centimes la ligne
Rabais pour annonces répétées

Demandez tarif spécial
pour fractions de pages à

l'Indicateur Vaudois
(Société Suisse d'Édition)
Jumelles, 4, Lausanne.

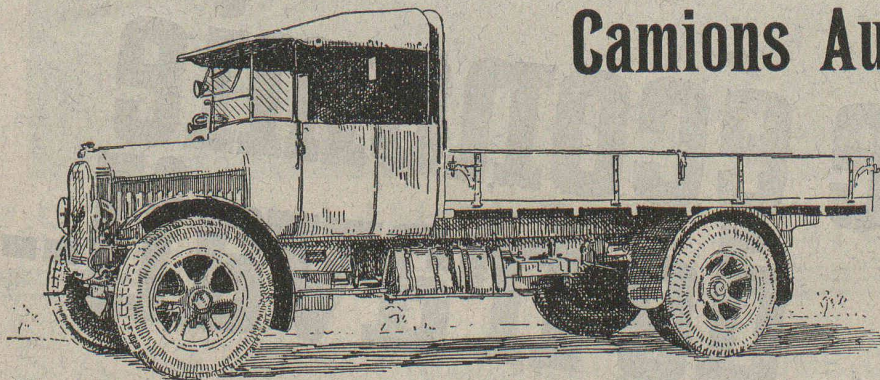
ADMINISTRATION : LIBRAIRIE F. ROUGE & C^o, RUE HALDIMAND, 6, LAUSANNE



Filtres métalliques à viscinol

pour génératrices, compresseurs, installations de ventilation, chauffage, dépoussiérage, etc., absolument ininflammables, durée illimitée, rendement maximum, frais d'exploitation restreints.

VENTILATION S. A. - STÆFA-ZURICH



Camion BERNA 5 tonnes sur pneus.

Camions Automobiles BERNA

Charge utile 2-6 tonnes

Camions reversibles des 3 côtés
Remorques

Devis et Catalogues sur demande.

**Fabrique d'Automobiles
BERNA S. A., OLTEN**

LUXFER

Les Fenêtres béton pour fabriques sont meilleur marché que celles en fer forgé.
Demandez nos prospectus.

ROB. LOOSER & C^{ie}., ZURICH (TÉLÉPHONE SELNAU 7295)

Les panneaux de liège

„Dilatite“

sont l'isolant le plus **efficace** et le plus **durable** contre la perte du froid et de la chaleur, contre l'humidité et pour amortir le bruit **dans le bâtiment**.

„Dilatite“ est un liège perfectionné

Seuls fabricants :

Fabrique de liège aggloméré

WANNER & C^{ie} S^{té} A^{me}, Téléphone No 11, **HORGEN**

LA BANQUE CANTONALE VAUDOISE

met ses services à la disposition de

MM. les INDUSTRIELS, COMMERÇANTS et PARTICULIERS

Toutes opérations de banque aux meilleures conditions.

Forte économie de travail.



Nos chargeuses à ruban économisent temps et main d'œuvre. - Chargement rapide de sable, gravier, ballast, charbon, coke - etc.

**U·AMMANN, Ateliers
de Constructions S.A
Langenthal**

Demandez nos catalogues spéciaux.

EXPLOSIFS DE SÛRETÉ



ALDORFITE ET ALDORFITE-GÉLATINE

Effets très puissants Grande sécurité dans le maniement
 Mèches à mines — Capsules détonateurs
 Lampes de mineurs — Acier pour mèches

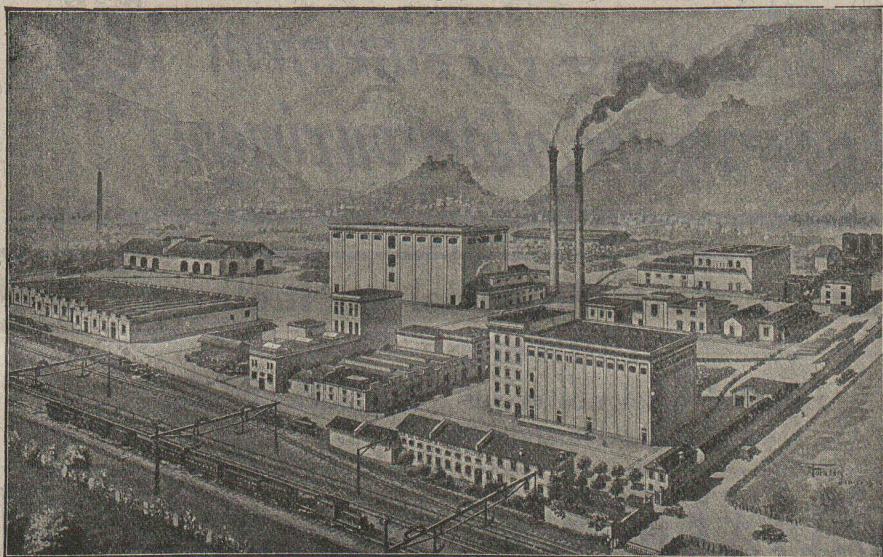
Concasseurs - Bétonnières - Monte-charges rapide « Raco »
 Matériel roulant - Appareils de levage
 Outils pour entrepreneurs

ROBERT AEBI & C^{IE}, S. A., ZURICH

BUREAU TECHNIQUE

Maison fondée en 1880

FABRIQUE DE MACHINES



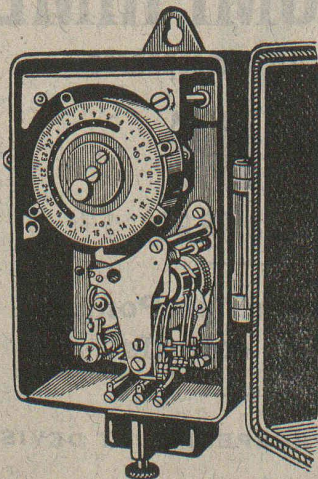
Les planchers de
LINOLÉUM
 sont les meilleurs !

Exigez de votre
 fournisseur du
 Linoléum suisse !

S. A. DU LINOLÉUM A GIUBIASCO (SUISSE)

S. A. des Interrupteurs automatiques Berne

Marque **SAIA** déposée



SAIA-

- Interrupteurs horaires et de blocage*
- Interrupteurs de température*
- Thermorégulateurs*
- Horloges de commutation*
- Allumeurs-extincteurs pour cages d'escaliers*
- Thermorégulateurs avec interrupteur à mercure*

Manufacture de Papiers
BAUMGARTNER & C^o
 LAUSANNE et RENENS

Spécialité de Papiers
 utilisés dans l'Industrie du Bâtiment.



BOVARD & C^{IE}
 BOLLWERK 15 BERNE

CONSTRUCTIONS en FER

Ponts, Charpentes, Mâts, Réservoirs, Grues, Tôlerie, etc.

Wartmann, Vallette & C^{ie}, Genève Même maison à
BROUGG (Argovie)

ALUMINIUM

Tôles, Bandes, Disques, Feuilles brossées et décapées, Barres profilées, Tuyaux, Fils.
Matériel pour conduites électriques, Frotteurs d'archets pour tramways.



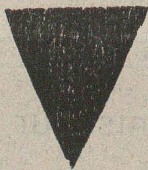
Fonte au sable - Fonte de précision - Soudure autogène



Récipients, Bassins, Tanks, etc., pour Brasseries, Industries laitières et chimiques.
Articles techniques, Poulies « STANDARD », Rivets, etc.

Fabrique d'Objets en Aluminium Gontenschwil S. A., à Menziken (Argovie)

*Sac en papier spécial PAVAG est sûrement
l'emballage idéal pour chaux, plâtre ou ciment!*



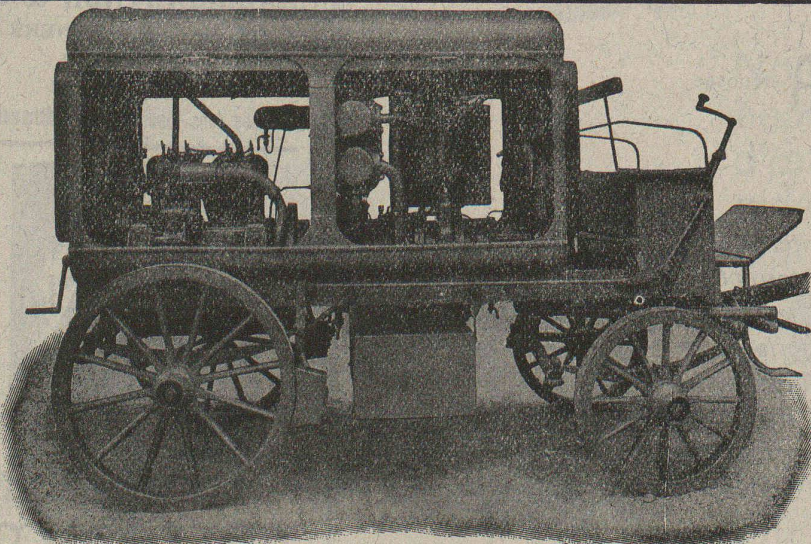
Travaux d'art industriel en métaux
Lustrerie

Fabrication soignée et sur tous modèles.
Prière de demander des devis.

BAUMANN, KÖLLIKER & C^{IE}, S. A., ZÜRICH

BAHNHOFSTRASSE - FÜSSLISTRASSE, 4

Société Suisse pour la Construction de Locomotives et de Machines, Winterthur



Moto-Compresseur sur char.

AIR COMPRIMÉ

jusqu'à 16 atmosphères

VIDE

jusqu'à 99,9 %

Compresseurs et Pompes
à vide rotatifs

DEMANDEZ PROSPECTUS ET DEVIS



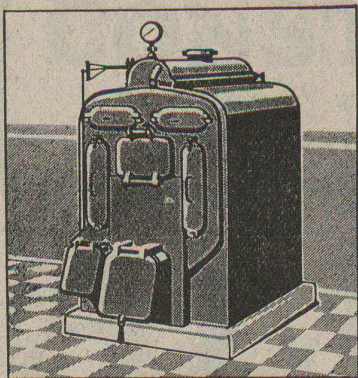
*Les lampes
Osram
pour illumination*

*à revêtement de couleur inaltérable,
rouge,
orange,
jaune,
vert,
bleu,*

*se prêtent par excellence aux réclames
lumineuses ainsi qu'aux éclairages décoratifs.*

La réclame la plus efficace.

OSRAM



SULZER

Chauffages centraux

Récupération de chaleur. - Chauffage à combustion d'huile.
Production de chaleur par l'électricité.

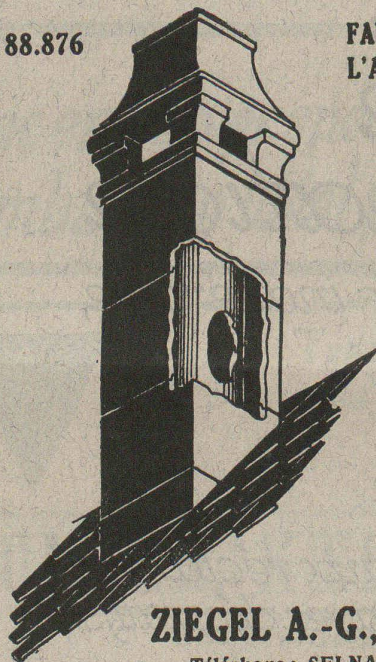
SULZER FRÈRES, Société Anonyme, **WINTERTHUR**

Bureau à **Lausanne**: 11, rue du Midi, 11. — Téléphone : 8086

Cheminée économique

Brevet + 88.876

FAVORISANT
L'AÉRATION



chez

ZIEGEL A.-G., Zurich

Téléphone : SELNAU 66.98

Représentants : **Jean DELÉVAUX**, Lausanne.
Paul MAYER S. A., Fribourg.
E. GLASSON & Cie, Bulle.
RYCHNER Frères & Cie, Neuchâtel.



TUNGSRAM

LA LUMIÈRE MODERNE

TUNGSRAM

SOCIÉTÉ ANONYME D'ÉLECTRICITÉ

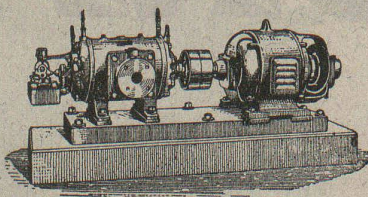
Bahnhofstrasse 57 b **ZURICH** Bahnhofstrasse 57 b

Téléphone : Selnau 6062 Télégramme : Tungsram Zurich

COMPRESSEURS - POMPES A VIDE

ESSOREUSES

Machines spéciales pour
la teinture et l'apprêt.
ires références.



Machines pour travailler
les métaux en feuilles.
(Système Jäcklin Frères).

Atel. de Constr.

BURCKHARDT

Soc. Anon., Bâle

Fabrique d'Articles en Ciment

Tuyaux - Briques - Planches - Bassins, etc.

BRIQUES P. K. B.

Briques isolantes en sciure, scories, etc.

GÉTAZ, ROMANG, ÉCOFFEY, S. A.

Matériaux de construction

LAUSANNE - VEVEY - GENÈVE - MONTREUX - CHATEL-ST-DENIS

Asphalte naturel de Travers

Seules mines d'Asphalte en Suisse.

Reconnu le meilleur Asphalte

Représentants pour la Suisse:

E.-R. Zetter & C^o, à Soleure

Maison fondée en 1843.



Marque de fabrique.

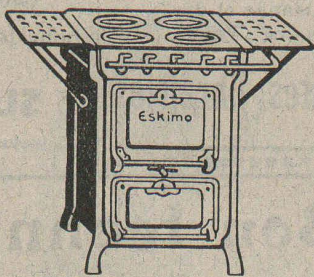
Unique émulsion de bitume colloïdale

Bimoid

Le meilleur enduit moderne pour routes

Minéral S. A. Brigue, Succursale Port du Rhin, Bâle

Dépôts : A. Kündig, à Genève — A. Schneebeili, Entrepreneur, à Vevey — Ed. Glasson & C^{te}, à Bulle
Comptoir Général de Matériaux de Construction S. A., à La Chaux-de-Fonds.



Si vous avez à changer des fourneaux à gaz, des lessiveuses ou des poêles qui ne sont plus bon à rien, remplacez-les par l'article

„ ESKIMO “

AFFOLTER CHRISTEN & C^{ie} S. A., BALE

Si vous ne pouvez obtenir ces articles par des représentants ou marchands de fer sur place, veuillez vous adresser directement à la fabrique.

FABRIQUE D'INGRÉDIENTS POUR LA TREMPÉ

FONDÉE EN 1886

Marque de fabrique

TÉLÉGRAMME : BRUN WÆDENSWIL — TÉLÉPHONE 102

Marque de fabrique

Ed. BRUN, Wædenswil (Zurich)

Première fabrique spéciale de matériaux pour la trempe et la soudure, de graisse et huile réfrigérantes, etc.

Graisse et Huile réfrigérantes "Brun"

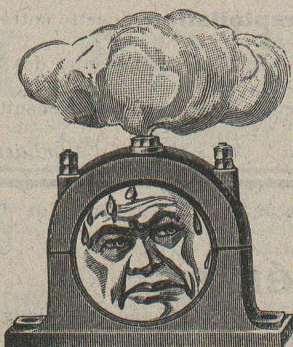
Graisse et huile réfrigérantes pour paliers, permettant de remettre des paliers chauffés en un délai très court à leur état normal. Refroidit les paliers chauds et les empêche de se chauffer, en nettoyant en même temps les coussinets de toute impropreté pendant la marche.

Se recommande pour la mise en marche de nouvelles machines.

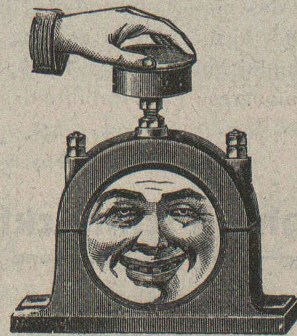
Economie de temps, de force, de charbon et d'argent.

Production journalière 15,000 kg.

EXPORTATION



Palier chauffant.



Palier refroidi pendant la marche au moyen de graisse ou de l'huile réfrigérante Brun.

Hôtel des postes à Bienne

Est mise au concours la **fourniture des fenêtres** (sans la vitrerie) pour l'**hôtel des postes et la remise postale à Bienne**. Les plans, le cahier des charges et les formulaires de soumission sont déposés au bureau N° 179 de la direction soussignée (palais fédéral, pavillon ouest), à laquelle les soumissions doivent parvenir d'ici au **14 août 1928**, sous pli fermé, affranchi et portant la mention : « **Soumission pour hôtel des postes à Bienne.** »

La Direction des constructions fédérales.

Berne, le 28 juillet 1928.

P. 6309 Y.

Offres d'exploitation de Brevets d'invention **IMER & DE WURSTEMBERGER** ci-devant **E. IMER-SCHNEIDER** INGENIEUR CONSEIL **GENÈVE**

Les propriétaires des brevets suisses suivants désirent entrer en relation avec des fabricants suisses, en vue de la fabrication des articles brevetés, et seraient disposés à céder des licences d'exploitation ou à vendre leurs brevets.

- N° 77 420, **Piero Mariano Salerni**, pour : « Dispositif d'affutage des lames de rasoirs de sûreté. »
- N° 93 892, **Feuerherd's Rotor (Consolidated) Limited**, pour : « Machine rotative pouvant être utilisée comme moteur ou comme pompe. »
- N° 98 837, **Frank Hornby**, pour : « Excentrique pour jeux de constructions. »
- N° 102 869, **R. Cortiles Uriarte et V. Alzugaray Aldana**, pour : « Avertisseur automatique d'incendie. »
- N° 122 216, **J. J. M. L. Marchand et Prof. J. C. Andriessen**, pour : « Verteilvorrichtung für Post- und andere Sachen. »
- N° 114 104, **115 104, 118 706, Asphalt Cold Mix (1925) Limited**, pour : « Procédé de préparation d'une émulsion aqueuse bitumeuse et émulsion obtenue par ce procédé. »
(Pour ces trois derniers brevets, seules des licences d'exploitation sont offertes.)

Prière d'adresser les offres ou propositions à **MM. Imer & de Wurstemberger**, ci-devant **M. E. Imer-Schneider**, Ingénieur-Conseil, 59, rue du Stand, à **Genève**, qui les transmettront à qui de droit.

LINCONOL

Ciment plastique, garanti sans goudron.

Les produits Linconol sont insurpassables en ce qui concerne : La protection absolue de tout matériel ; L'étanchéité des matériaux enduits ; La résistance au chaud et au froid, aux acides et au feu ; La rapidité et la facilité de l'emploi qui se fait à froid ; L'économie par ses prix modérés ; La durabilité des matériaux enduits.

Prospectus et renseignements par

Stahli & Schmuckli, Altdorf (Uri)

Téléphone 2.66

Représentation générale pour la Suisse de
« The Lincoln Oil and Paint Co. », Cleveland, Ohio U. S. A.

Le titulaire du brevet ci-après désire entrer en relation avec industriels suisses en vue de la mise en oeuvre de son invention :

N° 100 709 — 12 janvier 1922 : Procédé de fabrication de granules de cyanamide à haute teneur en azote.

Prière d'adresser offres et propositions à l'**Office de Brevets A. Bugnion**, Corratierie, 13, **Genève**, qui les transmettra à qui de droit.

Situation est offerte à un

architecte diplômé

ayant pratique et sérieuses références. — S'adresser sous chiffres 155, à l'*Indicateur Vaudois*, *Lausanne*.

AMÉNAGEMENT DES EAUX

Le Bureau

BUTTICAZ

a été transféré

Rue Beau-Séjour, 12

Brevets d'Inventions

Cabinet **L. FLESCH**, Ingénieur-Conseil,
4, Rue Pichard, **LAUSANNE** Téléphone 91.05
Fondé en 1910.

INDICATEUR VAUDOIS

Livre des adresses
de **Lausanne et du**
Canton de Vaud.

Dans toutes librairies

Brevets d'invention marques - dessins et modèles

A. BUGNION

Physicien diplômé
de l'Ecole Polytechnique Fédérale.
Ancien élève de l'Ecole Supérieure
d'Electricité, à Paris.
Ancien expert technique
au Bureau Fédéral
de la Propriété Intellectuelle.

GENÈVE

Corratierie, 13
Tél. Stand 79.20

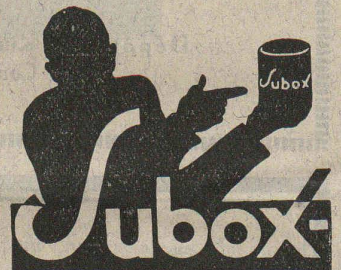
LAUSANNE

Grand Pont, 2
Téléph. 55.50

Dessinateur- architecte

très capable et ayant déjà travaillé à la construction de salles de spectacles est demandé pour deux mois environ dans localité du Valais romand. Indiquer références et prétentions sous H 25482 L, *Publicitas*, *Lausanne*.

Comme premier enduit
utilisez



(produit à base de plomb)
pour fer, bois, éternit, etc.

SUBOX S. A.

187, Langstrasse **ZURICH 5** Langstrasse, 187

Bon technicien

est demandé.

Ecrire avec références sous chiffres *P 1745 N Publicitas*, *Neuchâtel*. P 1745 N

COMPAGNIE DU FUNICULAIRE VEVEY-CHARDONNE-PÈLERIN

Les fonctions de **chef d'exploitation** de cette entreprise sont au concours. Limite d'âge 45 ans.

Sur demande, la Compagnie renseignera au sujet des conditions d'engagement.

Les visites de postulants ne devront avoir lieu qu'ensuite d'invitation spéciale.

Le Conseil d'Administration.

Importante maison française de construction de turbines hydrauliques, demande

ingénieur

connaissant parfaitement la langue allemande et la langue française. — Offres sous chiffre 252, à l'*Indicateur Vaudois*, *Lausanne*.