

Objektyp: **Advertising**

Zeitschrift: **Bulletin technique de la Suisse romande**

Band (Jahr): **54 (1928)**

Heft 16

PDF erstellt am: **13.09.2024**

Nutzungsbedingungen

Die ETH-Bibliothek ist Anbieterin der digitalisierten Zeitschriften. Sie besitzt keine Urheberrechte an den Inhalten der Zeitschriften. Die Rechte liegen in der Regel bei den Herausgebern.

Die auf der Plattform e-periodica veröffentlichten Dokumente stehen für nicht-kommerzielle Zwecke in Lehre und Forschung sowie für die private Nutzung frei zur Verfügung. Einzelne Dateien oder Ausdrucke aus diesem Angebot können zusammen mit diesen Nutzungsbedingungen und den korrekten Herkunftsbezeichnungen weitergegeben werden.

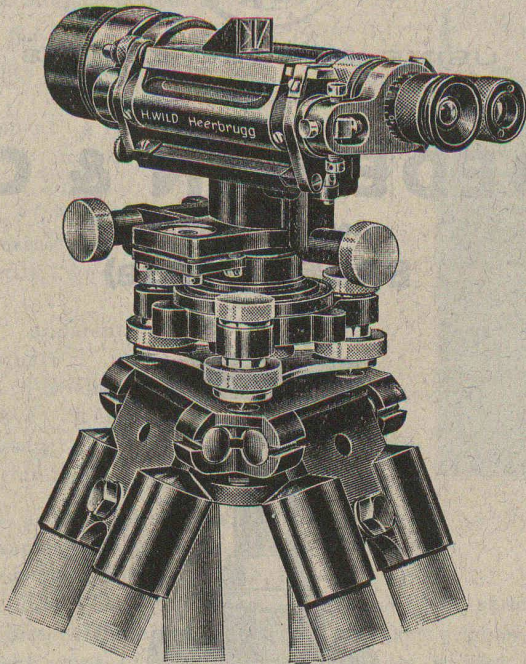
Das Veröffentlichen von Bildern in Print- und Online-Publikationen ist nur mit vorheriger Genehmigung der Rechteinhaber erlaubt. Die systematische Speicherung von Teilen des elektronischen Angebots auf anderen Servern bedarf ebenfalls des schriftlichen Einverständnisses der Rechteinhaber.

Haftungsausschluss

Alle Angaben erfolgen ohne Gewähr für Vollständigkeit oder Richtigkeit. Es wird keine Haftung übernommen für Schäden durch die Verwendung von Informationen aus diesem Online-Angebot oder durch das Fehlen von Informationen. Dies gilt auch für Inhalte Dritter, die über dieses Angebot zugänglich sind.

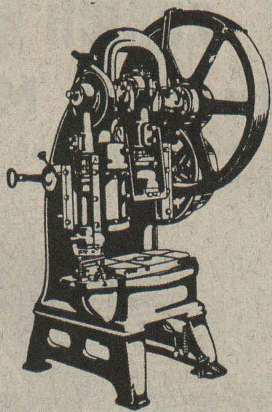
WILD

Nouvelles Constructions



NIVEAU A LUNETTE avec cercle horizontal.
Lecture du cercle dans un microscope situé à côté de l'oculaire de la lunette. — Echelle : 4/11. — Poids : 2,3 kg.

S. A. Henri Wild, Heerbrugg



L. SCHULER

Fondée en 1839 **Göppingen (Wurtemberg)** Plus de 1500 ouvriers

La plus ancienne et la plus importante usine allemande ayant comme spécialité la construction de :
Presses à excentrique. Presses à friction. Machines à découper les encoches. Cisailles. Machines spéciales et Outils pour travailler la tôle et les métaux.

Représentant pour la Suisse romande :

RUBIN & WELTI, Ingénieurs, LAUSANNE

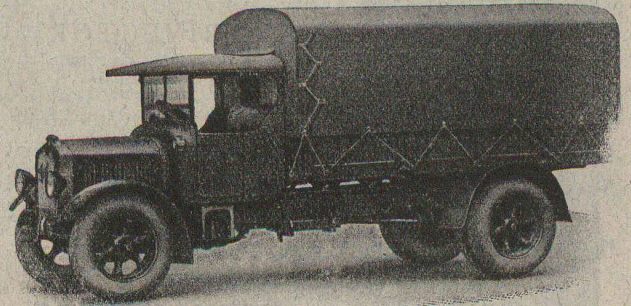
Avenue des Alpes, 34

Téléph. 44-74



SAURER

Camions 1 1/2 - 6 T. - Remorques
Bennes Basculantes - Cars Alpins - Omnibus



Camion 5 T. Type 5 AD.

Société Anonyme
Adolphe Saurer, Arbon

Ateliers de Réparations et Stock de Pièces de rechange :

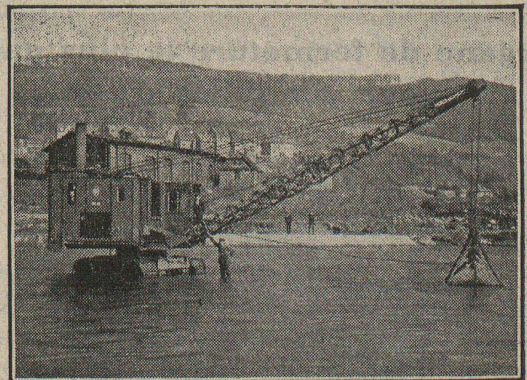
Pour la Suisse Romande :
Morges (Vaud)

Pour Bâle et Environs :
Bâle (Steinentorstr. 24)

Les Chenilles Menck

se distinguent des autres types par
leur construction simple et leur robustesse.

La commande est logée dans un carter. — Tous les engrenages baignent dans l'huile. Les PELLES MENCK peuvent, sans inconvénient, rouler sur n'importe quel sol, traverser des rivières, travailler dans les rivières ou dans les fouilles inondées.



Un Excavateur à grappin « Menck » travaillant et se déplaçant dans une rivière.

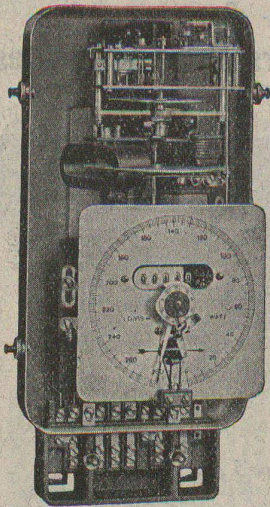
MENCK & HAMBROCK

Fondée en 1868 ALTONA-HAMBURG Fondée en 1868

REPRÉSENTATION GÉNÉRALE POUR LA SUISSE :

ROBERT AEBI & C^{IE}, S. A., ZURICH
Werdmühleplatz 2 — Téléph. Selnau 17.50

COMPTEURS D'ÉLECTRICITÉ LANDIS & GYR



Compteur avec
indicateur de maximum et
contact à signaux

SIMPLE - DOUBLE - TRIPLE TARIF
A MAXIMUM - A DÉPASSEMENT
D'ÉNERGIE RÉACTIVE

« TRIVECTOR »
le nouveau compteur d'énergie
apparente

« MAXIGRAPH »
Compteur enregistrant les valeurs
moyennes de la charge

**ALLUMEURS-
EXTINCTEURS-
HORAIRE**

TRANSFORMATEURS DE MESURE
WATTMÈTRES FERRARIS
STATIONS D'ÉTALONNAGE

LANDIS & GYR S. A.
ZOUG (Suisse)

FONDERIE
de métaux

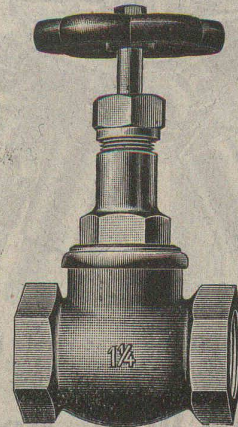


ROBINETTERIE
en tous genres

USINE FONDÉE EN 1858

OEDERLIN & C^{IE}

Société Anonyme
BADEN (Suisse)

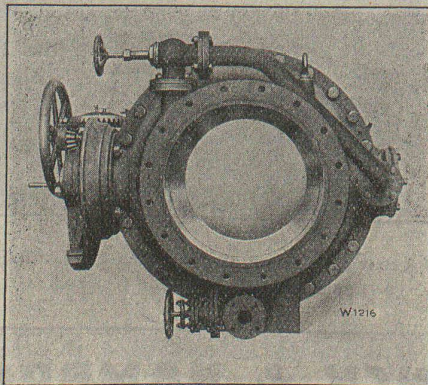


ESCHER WYSS & C^{IE} S. A.

Zurich
Suisse

Vannes rotatives

l'organe de fermeture le plus parfait
pour conduites d'eau



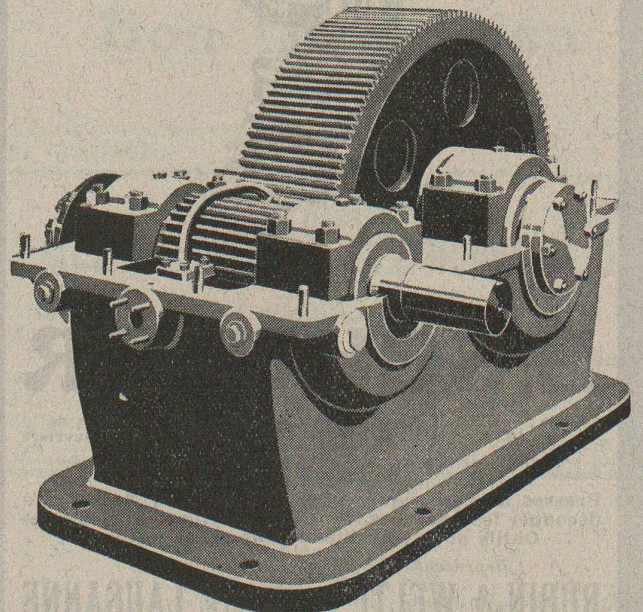
Ouverture lisse et sans aucun obstacle en position
ouverte, donc perte de pression des plus réduites.

53/28

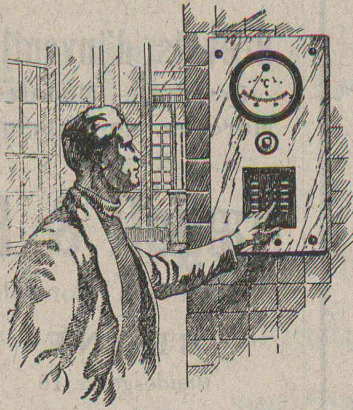
S. A. DES ENGRENAGES MAAG ZURICH

Réducteur Maag

Puissance : 450 HP
Rapport : 725/160 t./min.



Pignon avec dents cémentées et retifiées.
Roue avec dents rabotées



Mesurer
Signifie
Economiser

Le contrôle de la température dans différents procédés de fabrication au moyen de nos

Instruments électriques de température

assure en même temps que des produits d'une qualité constante une grande économie thermique.

Nous livrons des pyromètres thermo-éléments pour températures jusqu'à 1600° et pyromètre optique suivant Holborn-Kurlbaum avec certificat d'étalonnage des P. T. R. pour températures jusqu'à 4000° C et ardomètre pour températures jusqu'à 2000°.

Descriptions sur demande.

S. A. des Produits Electrotechniques

SIEMENS

Dépt. Siemens & Halske

Lausanne

Grand-Pont, 8



LUXRAM



La nouvelle lampe universelle s'impose par sa supériorité lumineuse.

SOCIÉTÉ ANONYME LUMIÈRE
FABRIQUES RÉUNIES DE LAMPES À INCANDESCENCE
GOLDAU

Carreaux en marbre-mosaïque, unis ou à dessin

Eviers, lavabos, bassins armés en série ou sur mesure

Catalogues illustrés sur demande.

S. A. des Usines de Mosaïque en Marbre Baldegg (Lucerne).

MANUFACTURE de Produits Céramiques et Réfractaires S. A. LAUSEN

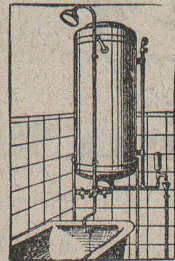
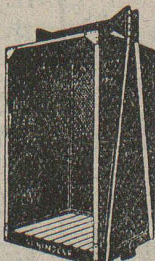
PRODUITS RÉFRACTAIRES : BRIQUES, PLANELLES, DALLES, MORTIER, MOUFLES, CREUSETS

Carrelages céramiques rouges et jaunes. Briques de parement

TUYAUX EN GRÈS, AUGES, CUVES — KLINKERS — BRIQUES ÉMAILLÉES



Fabrique d'ascenseurs électriques
Schindler & C^{ie}
LUCERNE



INSTALLATIONS SANITAIRES Maison Daniel PERRET

Perret frères, LAUSANNE, 6-8, Av. de Béhusy

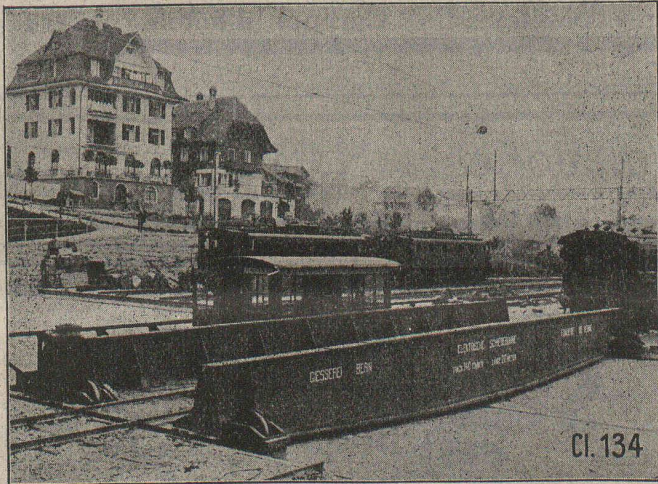
Installation d'Usines, Villas, Salles de bains simples et modernes. — Système anglais.

MAGASIN D'EXPOSITION ET DE VENTE
Maison fondée en 1888. TÉLÉPHONE 29.085.

GARNITURES „SEA” pour les boîtes à étoupe

pour tout emploi et n'importe quelles pression et température, s'imposent pour toutes les industries, sont garanties 6 mois et durent des années. Il n'existe pas de meilleur système.

ZWILCHENBART S. A., Dépt. Techn., BALE



Transbordeur électrique de 140 tonnes de force, en gare de Spiez.

Société des Usines de L. de Roll **Fonderie de Berne**

Télégrammes : Fonderie de Berne **à Berne** Téléphone : Bollwerk 10.66

- Appareils de levage de tous genres.
- Matériel de chemins de fer : Branchements, Croisements, Chariots transbordeurs, Ponts tournants etc.
- Chemins de fer Funiculaires avec freins de sûreté brevetés.
- Treuil de halage.
- Superstructures à crémaillères des systèmes Riggerbach, Abt, Strub, Peter, etc.
- Barrages : Vannes de toutes grandeurs et systèmes pour barrages, canaux et entrées de turbines, Grilles et Râteaux mécaniques pour le nettoyage des grilles.
- Constructions Mécaniques de tous genres.
- Fonte grise. — Renseignements à disposition.

FRITZ MARTI S. A., BERNE

Vente et location
aux conditions les plus avantageuses :

Voies pour Entrepreneurs et Usines
de tous profils et écartements.

Aiguilles

Wagonnets-culbuteurs
et
Wagonnets à plateforme

Plaques tournantes

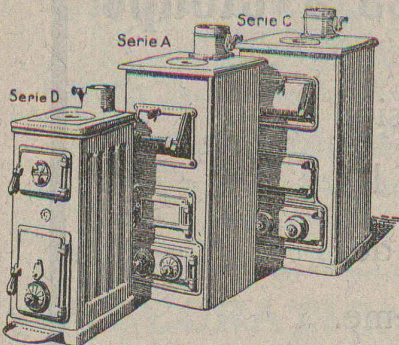
Locomotives

Pièces de rechange
Accessoires

Visitez nos stocks bien assortis à Berne et à Wallisellen près Zurich



∞ SOCIÉTÉ DES USINES DE LOUIS DE ROLL ∞
SUCCURSALE: **USINE DE CLUS** CT. DE SOLEURE



Chaudières sectionnées „Clus”

pour chauffage à eau chaude et service d'eau chaude.
Construction robuste et judicieusement étudiée.

Rendement très élevé.

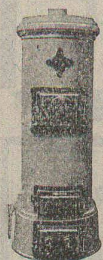
Minimum d'entretien et nettoyage facile.
Plus de 14,000 chaudières „Clus” en usage en Suisse.

Radiateurs „Clus” de différents modèles.

Tuyaux à ailettes, Plaques-chauffoirs, Buffets-réchauds,
Tables-chauffoirs, Robinets-vannes, Pièces façonnées et brides, etc.

Livrables par les maisons d'installation pour chauffage central.

Berne



CALORIE S. A.

Lausanne - Genève
Montreux
Sion - Brigue
Martigny
Fribourg - Bienne
Neuchâtel
La Chaux-de-Fonds
Paris - Lyon

Chauffages centraux - Ventilation - Sanitaires - Cuisines d'hôtels.

ATLAS

- Outils pneumatiques -

Appareils de vernissage
NOTZ & C^o, BIENNE



Avec le Sac Pavag! c'est une rigolade...

...car c'en est fait des ennuyeuses correspondances et des discussions irritantes au sujet de différences sur des sacs de jute détériorés! Fini aussi l'énervant contrôle d'entrée et de sortie, avec toutes ses tracasseries!

Plus de travail improductif
pour trier, nettoyer et emballer les sacs, ou pour leur renvoi, qui occasionne encore des frais! Plus de poussière! Plus de continuelles pertes de sacs par suite de vol ou de destruction par les agents atmosphériques! Le sac PAVAG épargne tous ces travaux coûteux et supprime toutes ces pertes.

En outre,
dans le sac en papier spécial, le ciment se conserve parfaitement, même s'il reste longtemps en chantier, car le sac PAVAG résiste absolument à l'humidité et aux intempéries. Les sacs PAVAG peuvent très bien être empilés. Grâce à ses évidents avantages, ainsi qu'à la modicité de son prix vis-à-vis du sac de jute, le sac PAVAG est pour l'industrie suisse du bâtiment toute entière un facteur d'économies inespérées de temps et d'argent. A l'étranger, les avantages du sac en papier ont été reconnus depuis longtemps; son emploi y est général et a le plus grand succès.

Exigez donc, expressément, vous aussi, de votre fournisseur le « SAC PAVAG ».

Pavag

S. A. pour l'utilisation des papiers résistants, Zoug
Administration **ZURICH** „Maison Bellevue”
Téléphone Limmatt 2875
Télégrammes: Saccarta