

**Zeitschrift:** Bulletin technique de la Suisse romande  
**Band:** 54 (1928)  
**Heft:** 17

## Werbung

### Nutzungsbedingungen

Die ETH-Bibliothek ist die Anbieterin der digitalisierten Zeitschriften. Sie besitzt keine Urheberrechte an den Zeitschriften und ist nicht verantwortlich für deren Inhalte. Die Rechte liegen in der Regel bei den Herausgebern beziehungsweise den externen Rechteinhabern. [Siehe Rechtliche Hinweise.](#)

### Conditions d'utilisation

L'ETH Library est le fournisseur des revues numérisées. Elle ne détient aucun droit d'auteur sur les revues et n'est pas responsable de leur contenu. En règle générale, les droits sont détenus par les éditeurs ou les détenteurs de droits externes. [Voir Informations légales.](#)

### Terms of use

The ETH Library is the provider of the digitised journals. It does not own any copyrights to the journals and is not responsible for their content. The rights usually lie with the publishers or the external rights holders. [See Legal notice.](#)

**Download PDF:** 19.11.2024

**ETH-Bibliothek Zürich, E-Periodica, <https://www.e-periodica.ch>**

# PLANCHERS EUBOOLITH

SANS JOINTS — 9 millions de m<sup>2</sup> posés — SOUS-LINOLEUMS

Représentant **LOUIS ROSSI** Architecte  
**MATÉRIAUX** pour BATIMENTS  
11, Pl. St-François LAUSANNE Téléphone 68.04

## Brevets d'Inventions

Cabinet L. FLESCHE, Ingénieur-Conseil,  
4, Rue Pichard, LAUSANNE Téléphone 91.06  
Fondé en 1910.

## Plaques Diana

pour sous-toits et plaquettes spéciales

pour toits en tuiles, protégeant contre la chaleur, le froid, l'humidité, la suite, la neige.

Offres gratuites par

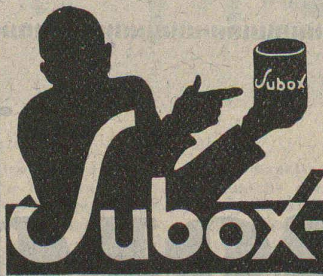
**ETERNIT S. A.**  
NIEDERURNEN

Situation est offerte à un

## architecte diplômé

ayant pratique et sérieuses références. — S'adresser sous chiffres 155, à l'Indicateur Vaudois, Lausanne.

Comme premier enduit utilisez



(produit à base de plomb)

pour fer, bois, éternit, etc.

## SUBOX S. A.

187, Langstrasse ZÜRICH 5 Langstrasse, 187

Cendres & Métaux S. A.

Succ. de  
Aufranc & C<sup>e</sup> S. A.  
Bienne

**Soudure argent**  
pour tout usage  
(env. 50 sortes.)  
Or - Argent - Platine

Brevets d'invention  
marques - dessins et modèles

## A. BUGNION

Physicien diplômé  
de l'Ecole Polytechnique Fédérale.  
Ancien élève de l'Ecole Supérieure  
d'Electricité, à Paris.

Ancien expert technique  
au Bureau Fédéral  
de la Propriété Intellectuelle.

GENÈVE

Corraterie, 13  
Tél. Stand 79.20

LAUSANNE

Grand Pont, 2  
Téléph. 25.550

Offres d'exploitation de Brevets d'invention

**IMER & DE WURSTEMBERGER** ci-devant  
**E. IMER-SCHNEIDER** INGENIEUR CONSEIL GENÈVE

Les propriétaires des brevets suisses suivants désirent entrer en relation avec des fabricants suisses, en vue de la fabrication des articles brevetés, et seraient disposés à céder des licences d'exploitation ou à vendre leurs brevets.

N<sup>o</sup> 80 843, Frederick W. S. Stokes, pour : « Canon » et N<sup>o</sup> 81 828, pour : « Projectile d'arme à feu ».

N<sup>o</sup> 115 953, Anatol Marco Josepho, pour : « Appareil photographique ».

N<sup>o</sup> 116 403, Arthur Wheeler, pour : « Dispositif pour affûter les lames de rasoirs de sûreté ».

N<sup>o</sup> 116 978, Société Anonyme des Etablissements Leflaive ; Jean-Jacques Knecht, pour : « Poupée pour la commande de fuseaux d'un métier à lacets et à dentelles ».

N<sup>o</sup> 118 939, Howar & Bullough Limited, & A. Walsh, pour : « Dispositif de commande par rubans, de broches de métiers continus à anneaux à filer et à retordre ».

N<sup>o</sup> 112 803, Asphalt Cold Mix Limited, pour : « Procédé de fabrication d'une émulsion aqueuse bitumineuse et émulsion obtenue par ce procédé ». (Pour ce dernier brevet, seules des licences d'exploitation sont offertes).

Prière d'adresser les offres ou propositions à MM. Imer & de Wurstemberger, ci-devant M. E. Imer-Schneider, Ingénieur-Conseil, 59, rue du Stand, à Genève, qui les transmettront à qui de droit.

## LINCONOL

garanti sans goudron

Produit par excellence pour préserver contre les infiltrations d'eau, toutes fondations, stratifications, ponts, canalisations, etc. — Toujours prêt à être étendu au moyen d'une brosse à long manche ou d'un pinceau ; ce qui se fait à froid. — Rendement merveilleux et par le fait même très avantageux et peu coûteux.

Prospectus et renseignements chez

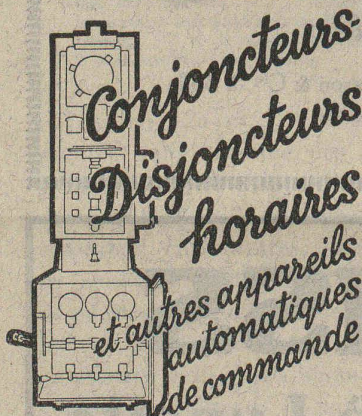
**Stahli & Schmuckli, Altdorf (Uri)**

Téléphone 2.66

Représentation générale pour la Suisse de  
« The Lincoln Oil and Paint Co. », Cleveland, Ohio U. S. A.

## INDICATEUR VAUDOIS

Livre d'adresses de Lausanne et du Canton de Vaud — Dans toutes librairies.



Conjoncteurs  
Disjoncteurs  
horaires  
et autres appareils  
automatiques  
de commande

de qualité et précision incomparables sont fournis par

**Fr. Sauter S.A. Bâle**



Volets à rouleau  
**HARTMANN & C<sup>o</sup>, BIENNE**

Nous nous chargeons de la construction de  
**conduites électriques à haute et basse pression,**

de n'importe quelle espèce. Travail irréprochable garanti.

Centaines d'installations exécutées par notre maison.

# BAUMANN, KÖELLIKER & C<sup>IE</sup>, S. A., ZÜRICH

BAHNHOFSTRASSE - FÜSSLISTRASSE, 4



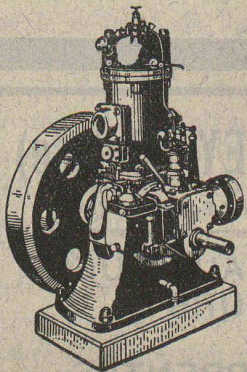
Pont amont C. F. F. du „Kessloch“.

Entreprise Générale de Bâtiments  
et de Travaux publics

**J. J. RUEGG & C°**  
**ZURICH - BALE - DELÉMONT**

Terrassements - Canalisations  
Maçonnerie - Béton armé

BUREAU D'INGÉNIEUR



MOTEUR  
**Hatz**

La marque préférée

parce que

**les frais d'exploitation  
sont les plus réduits.**

Les chiffres suivants vous le prouvent :

- 6 HP**, moteur à benzine ca. Fr. **10.—** par jour
- 6 HP**, moteur électrique - Fr. **5.50** par jour
- 6 HP**, moteur **Hatz** Fr. **2.—** par jour

Moteur **Hatz** à démarrage instantané.  
::: Nouvelle amélioration brevetée. :::  
Construction inexigeante et insensible.  
Seul moteur Diesel à basse pression.

Demandez prospectus n° 5.

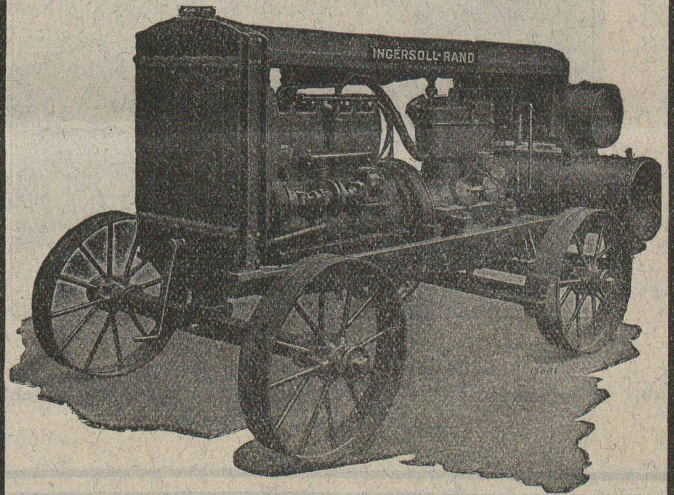
**RUBAG** Seidengasse 16 **Zürich 1**

Les installations  
de

**Compresseur  
Brise-béton  
Fouloirs et  
Marteaux perforateurs**

**INGERSOLL-RAND**

sont économiques et d'un grand rendement.

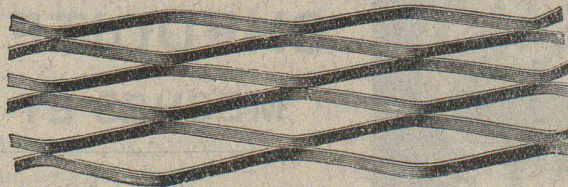


Demandez offres, liste de références et visite d'ingénieur à

**ROBERT AEBI & C<sup>IE</sup>, S. A.**  
WERDMÜHLEPLATZ 2 **ZURICH** TÉLÉPH. : SELNAU 47.50

**DEMANDEZ NOS OFFRES & PROSPECTUS  
POUR LA LIVRAISON DE**

**MÉTAL**



**DÉPLOYÉ**

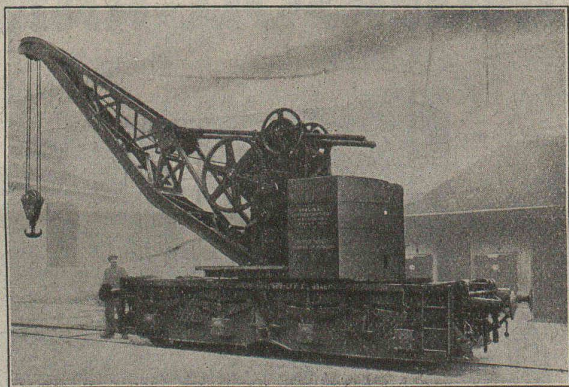
**FRANCILLON & C<sup>IE</sup>, Société Anonyme, LAUSANNE**

## FIBRE DIAMOND AMÉRICAINE, planches, bâtons, tubes

Diamond Insulation (Leatheroid) ; Céleron Tissu pour engrenages silencieux ; Produits Bakélite ; Ebonite ; Mica ; Galalithe ; Celluloïde ; Cellon ; Toiles huilées ; Rubans isolants ; Tubes isolants ; Amiante ; Garnitures système „SEA” pour boîtes à étoupe, pour toutes températures et pressions (étanchéité durant des années) ; Trolit pour T. S. F. ; Vernis „Cellon“.

**ZWILCHENBART S. A.,** Dépt. Techn., **BALE**

## ATELIERS DE CONSTRUCTIONS MÉCANIQUES DE VEVEY (Suisse)



Grue pivotante, à commande à bras, à volée réglable et amovible et contrepoids à écartement fixe, sur wagon à 4 essieux.

Téléphone N° 69 — Adr. télégr.: Fonderie Vevey

**TURBINES HYDRAULIQUES  
RÉGULATEURS**

**PONTS ET CHARPENTES  
MÉTALLIQUES**

**APPAREILS DE LEVAGE  
DE MANUTENTION ET DE TRANSPORT**

**CHAUDRONNERIE  
RÉSERVOIRS - CHAUDIÈRES  
GAZOMÈTRES - TUYAUX**

**FONDERIE  
DE FER ET DE BRONZE**

## Société Suisse d'Explosifs Cheddite et Dynamite

Bureau à Liestal : Tél. 182. Usines à Isleten (Ct. d'Uri) et Liestal

livre à des conditions avantageuses

**DYNAMITE** de toutes forces

Explosifs de sûreté 1<sup>re</sup> qualité

**CHEDDITE ET TELSITE  
MÈCHES ET DÉTONATEURS**



Agents généraux pour la Suisse romande :

**PETITPIERRE FILS & C<sup>ie</sup>, NEUCHÂTEL**  
TÉLÉPHONE 3.15

# SULZER

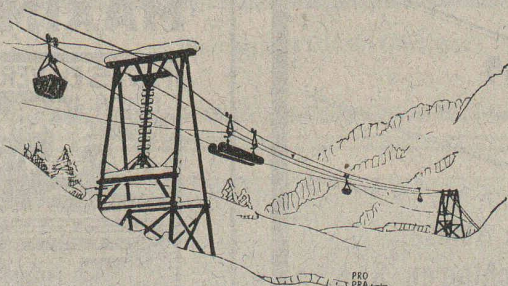
## Pompes centrifuges

pour stations de distribution d'eau municipales et communales, toutes exploitations agricoles et industrielles, installations d'accumulation, alimentation de chaudières, irrigation et drainage, service d'incendie, pompage d'eaux d'égout et fonçage de mines. Pompes domestiques à fonctionnement automatique. Pompes sur chariots.

## Ventilateurs

hélicoïdaux pour pressions . . . jusqu'à 10 mm de colonne d'eau, à basse pression pour pressions de 10 — 100 mm de colonne d'eau, à moyenne pression p. pressions de 60 — 300 mm de colonne d'eau, à haute pression pour pressions de 60—2000 mm de colonne d'eau, Exécutions spéciales livrées pour des débits jusqu'à 500 m<sup>3</sup>/sec.

**SULZER FRÈRES, SOCIÉTÉ ANONYME, WINTERTHUR**



## TÉLÉFÉRAGES

Grues à câbles. Treuils  
Plans inclinés

# OEHLER

Usines Métallurgiques Oehler & Co. S.A. Aarau

# LUXRAM



*La nouvelle lampe  
universelle s'impose par  
sa supériorité lumineuse.*

SOCIÉTÉ ANONYME LUMIÈRE  
FABRIQUES RÉUNIES DE LAMPES À INCANDESCENCE  
GOLDAU



Fabrique d'ascenseurs  
électriques  
**Schindler & Cie**  
LUCERNE



# Entreprises électriques O. Burgi & C<sup>ie</sup>, Lausanne

Maison spéciale pour  
la construction de lignes aériennes en tous genres  
Procédés brevetés pour montage de câbles sur grandes lignes, écartant tout endommagement extérieur de ceux-ci.

# JULES CALAME, INGÉNIEUR, GENÈVE

12, chemin Ad. Pasteur

Petit-Saconnex

Calcul, Aménagement et  
Fonctionnement des  
INSTALLATIONS ET MACHINES  
HYDRAULIQUES

Chambres d'équilibre



Réception, Contrôle

ORGANISATION RATIONNELLE  
DES ENTREPRISES

Etudes, Projets, Expertises

## BUREAU D'ÉTUDES TECHNIQUES

### Ascenseurs Monte-charges

# „Schlieren“

Fabrique suisse  
de Wagons Schlieren S. A.  
(Fabrique d'ascenseurs)  
SCHLIEREN-ZURICH

Bureau à Berne :  
Victoriastrasse, 87

### MAXIMA



P. CHIARA & FILS  
LAUSANNE  
Devis — Téléphone 21.26

## Société Suisse des Explosifs

Usine et siège à GAMSEN près Brigue (Valais)

Explosifs de sûreté :

# GAMSITE

PLASTAMMITE ◦ SIMPLONITE

Dynamites à tous dosages

Dynamite „Antigel“  
Mèches et Détonateurs

Tous accessoires pour le tir des Mines

Télégrammes : „Explosifs-Brigue“

Téléphone : N° 15, Brigue

## Asphalte naturel de Travers

Seules mines d'Asphalte en Suisse.

Reconnu le meilleur Asphalte

Représentants pour la Suisse :

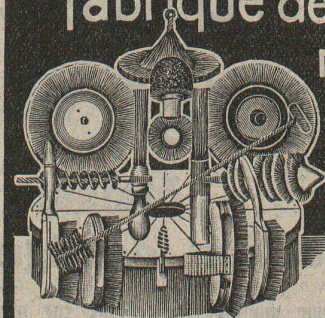
### E.-R. Zetter & Co, à Soleure

Maison fondée en 1843.



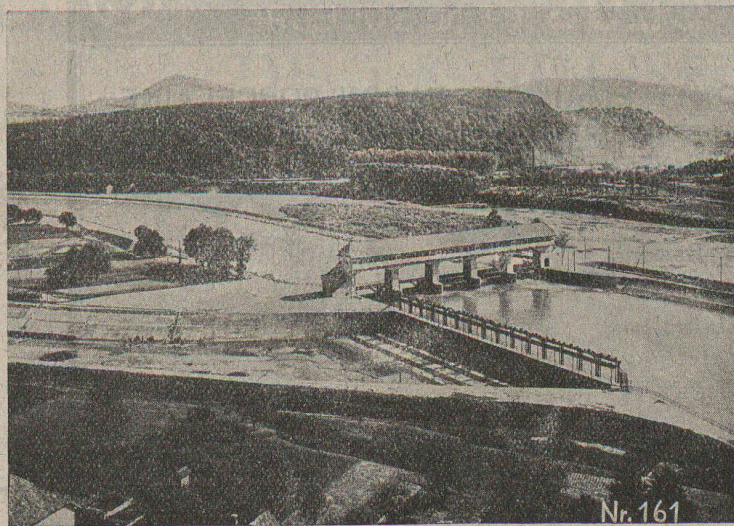
Marque de fabrique.

## Fabrique de Brosses métalliques



### Jacq. Thoma Winterthur (Suisse)

Brosses métalliques  
pour toutes industries.



Barrage d'Olten-Gösgen.

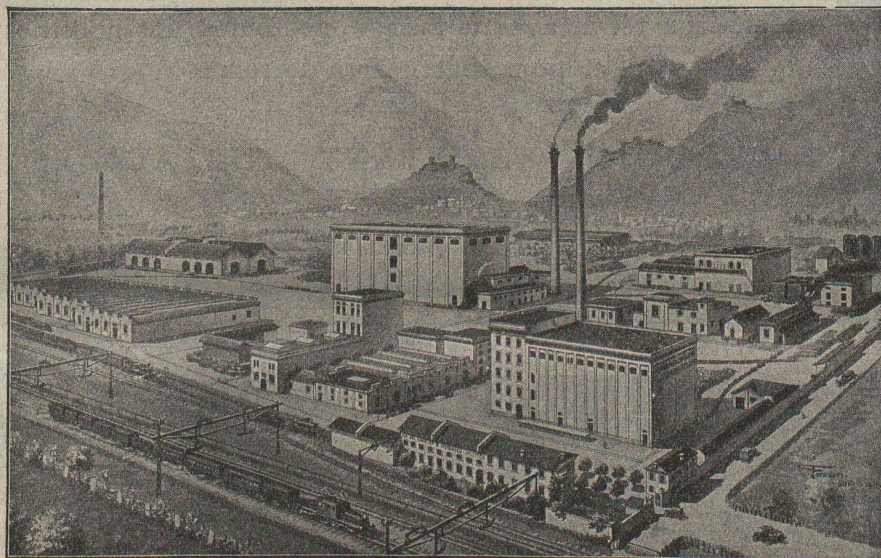
## Société des Usines de L. de Roll Fonderie de Berne

Télégrammes :  
Fonderie de Berne

à Berne

Téléphone :  
Bollwerk 10.88

**Appareils de levage** de tous genres.  
**Matériel de chemins de fer** : Branchements, Croisements, Chariots transbordeurs, Ponts tournants etc.  
**Chemins de fer Funiculaires** avec freins de sûreté brevetés.  
**Treuiis de halage.**  
**Superstructures à crémaillères** des systèmes Riggerbach, Abt, Strub, Peter, etc.  
**Barrages** : Vannes de toutes grandeurs et systèmes pour barrages, canaux et entrées de turbines, **Grilles** et **Râteaux mécaniques** pour le nettoyage des grilles.  
**Constructions Mécaniques** de tous genres.  
**Fonte grise.** — Renseignements à disposition.



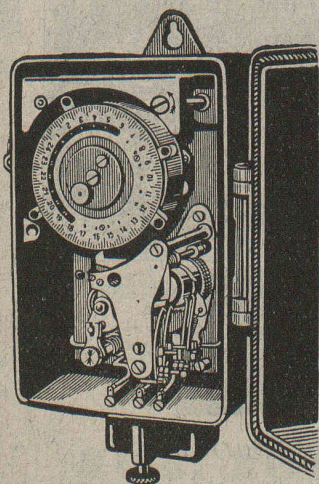
## S. A. DU LINOLÉUM A GIUBIASCO (SUISSE)

Les planchers de  
**LINOLÉUM**  
sont les meilleurs !

Exigez de votre  
fournisseur du  
Linoléum suisse !

## S. A. des Interrupteurs automatiques Berne

Marque **SAIA** déposée

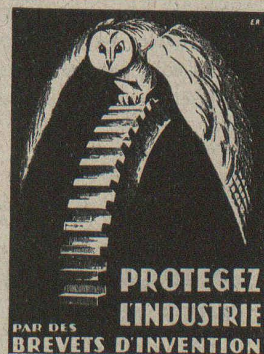


SAIA-

*Interrupteurs horaires et de blocage*  
*Interrupteurs de température*  
*Thermorégulateurs*  
*Horloges de commutation*  
*Allumeurs-extincteurs pour cages d'escaliers*  
*Thermorégulateurs avec interrupteur à mercure*

Manufacture de Papiers  
**BAUMGARTNER & C<sup>o</sup>**  
LAUSANNE et RENENS

Spécialité de Papiers  
utilisés dans l'Industrie du Bâtiment.



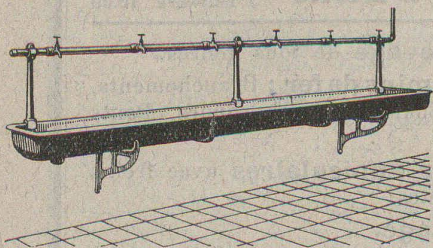
**BOVARD & C<sup>IE</sup>**  
BOLLWERK 15 BERNE



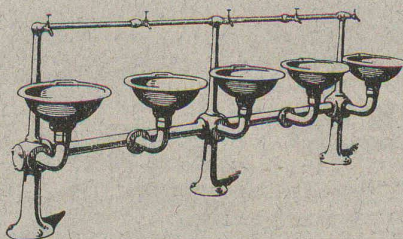
∞ SOCIÉTÉ DES USINES DE LOUIS DE ROLL ∞  
SUCCURSALE: **USINE DE CLUS** CT. DE SOLEURE



## ARTICLES SANITAIRES EN FONTE ÉMAILLÉE, FAÇON PORCELAINE



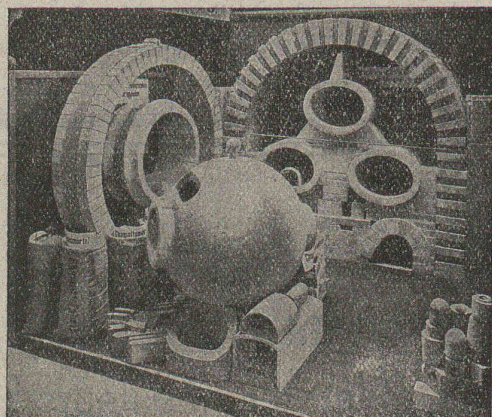
Lavabos.  
Lavabos de toilette.  
Lavabos en série.  
Vidoirs, Evers, Bassins.  
Fontaines lave-mains.  
Evers pour installations  
en série, etc.



CATALOGUE N° 213 SUR DEMANDE

Berne

Schweizerisches Landesbibliothek



## Fabrique de Produits Réfractaires Lausen S. A.

Fondée en 1872 **Lausen** (Bâle-Camp.) Téléphone N° 27

Matériaux réfractaires à l'usage de toutes les industries  
et pour tous genres de fours.

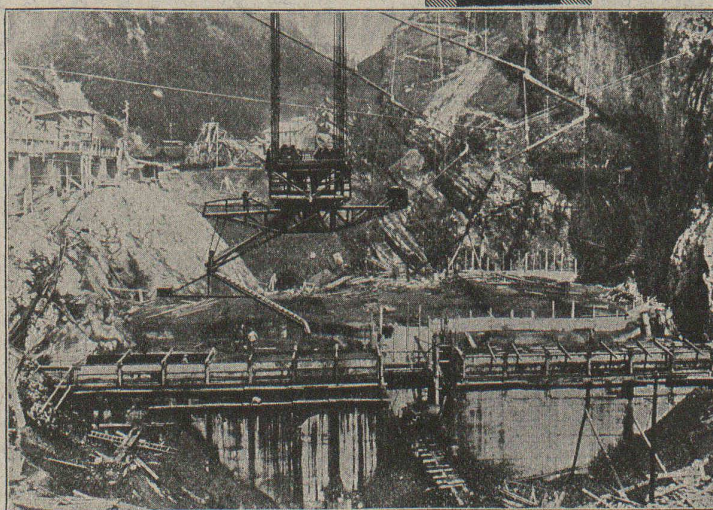
**PRODUITS RÉSISTANT AUX ACIDES**

*Exposition Nationale Berne 1914 : Médaille d'or.*

# BLEICHERT

## INSTALLATIONS DE TRANSPORT

L'exploitation des forces hydrauliques est un des facteurs des plus importants pour reconquérir notre importance économique. Les constructions nécessaires à cet effet doivent être effectuées plus vite et à meilleur marché qu'anciennement. Cela n'est possible qu'à l'aide d'appareils de transport utiles et économiques. Les grues à câble «Bleichert» avec et sans dispositif de coulage de béton ont fait leurs preuves pour les plus grands travaux et se sont révélées supérieures à d'autres machines de construction, avant tout par leur possibilité d'utilisation multiple et de travail jour et nuit.



Grue à câble avec dispositif de coulage du béton pour la construction du barrage du Waggital

## ADOLF BLEICHERT & CO. A. G. LEIPZIG

CHEMINS AÉRIENS - GRUES A CÂBLE - TRANSPORTEURS A COURTES DISTANCES

Représentants pour la Suisse : ROBERT AEBI & C<sup>IE</sup>, A.-G., Zurich