

**Zeitschrift:** Bulletin technique de la Suisse romande  
**Band:** 54 (1928)  
**Heft:** 18

## Werbung

### Nutzungsbedingungen

Die ETH-Bibliothek ist die Anbieterin der digitalisierten Zeitschriften. Sie besitzt keine Urheberrechte an den Zeitschriften und ist nicht verantwortlich für deren Inhalte. Die Rechte liegen in der Regel bei den Herausgebern beziehungsweise den externen Rechteinhabern. [Siehe Rechtliche Hinweise.](#)

### Conditions d'utilisation

L'ETH Library est le fournisseur des revues numérisées. Elle ne détient aucun droit d'auteur sur les revues et n'est pas responsable de leur contenu. En règle générale, les droits sont détenus par les éditeurs ou les détenteurs de droits externes. [Voir Informations légales.](#)

### Terms of use

The ETH Library is the provider of the digitised journals. It does not own any copyrights to the journals and is not responsible for their content. The rights usually lie with the publishers or the external rights holders. [See Legal notice.](#)

**Download PDF:** 06.01.2025

**ETH-Bibliothek Zürich, E-Periodica, <https://www.e-periodica.ch>**



**S. T. S.** Schweizer. Technische Stellenvermittlung  
 Service Technique Suisse de placement  
 Servizio Tecnico Svizzero di collocamento  
 Swiss Technical Service of employment

ZÜRICH, Tiefenhöfe 11 - Telefon: Selnau 23.75 - Telegramme: INGENIEUR ZÜRICH

Gratuit pour tous les employeurs.

**Nouveaux emplois vacants :**

- 565. *Maschinen-Zeichner* auf dem Gebiete der Elektrotechnik. Zürich.
- 567. *Maschinen-Techniker* im Apparate- oder Messinstrumentenbau. Deutsche Schweiz.
- 569. *Ingenieurs-mécaniciens* spécialisés dans la construction des appareils de levage, ayant au moins 8 à 10 ans de pratique dans cette branche. Belgique.
- 571. 1—2 junge tücht. *Maschinen-Zeichner*. Ostschweiz.
- 573. *Technicien en chauffage central*. Alsace.
- 577. Tüchtiger *Elektro-Techniker*. Kt. Basel.
- 579. *Ingenieur* sortant cette année de l'E. P. F. spéc. dans la manutention mécanique, comme adjoint à la direction, devant s'occuper de la mise au point de projets et à diriger les montages des appareils. Entreprise à Paris.
- 325a. Jeune *ingénieur*, très au courant des calculs des résistances et des projets ainsi que des plans d'exécution de charpente et chaudronnerie métallique. Correspondance allemande. Bruxelles.
- 435a. Junger tücht. *Konstrukteur* im allg. Maschinenbau. Maschinenfabrik Ostschweiz.
- 521a. *Maschinen-Techniker*, tücht. Werkmeister. Holland.
- 988. *Eisenbeton-Ingenieur* für 1 Monat. Graubünden.
- 992. Jüng. *Bauführer*. Ostschweiz.
- 994. *Eisenbeton-Techniker*. Zürich.
- 996. *Techniker*, *Bauführer* od. *Zeichner*. Arch. Bureau Central-schweiz.
- 1000. *Ingenieur* mit guten stat. Kenntnissen und womögl. etwas Praxis im Eisenbeton. Ing. Bureau Nord-Ostschweiz.
- 1002. Tücht. *Bauführer* für Hochbau. Zürich.
- 1004. Junger *Bautechniker* für Bureau und Bauplatz.
- 1006. *Techniker* im Eisenbeton. Kt. Zürich.
- 1010. *Hochbau-Techniker*. Zürich.
- 796a. Dipl. *Ingenieur*, gewandter Statiker in Eisenkonstruktionen, mit guter Erfahrung. Deutsche Schweiz.
- 798a. Junger *Eisenkonstruktions-Statiker* (Anfänger). Deutsche Schweiz.
- 814a. *Ingenieur* de ponts et charpentes métalliques. Suisse romande.
- 860a. *Architekt-Bauführer*. Arch. Bureau Zürich.
- 948a. *Eisenbeton-Techniker*.
- 966a. Guter *Zeichner*. Kt. Graubünden.
- 581. *Maschinen-Ingenieur* oder *Techniker*. Ostschweiz.
- 583. Jüng. *Elektro-Techniker*. El.-Werk Ostschweiz.
- 585. *Zeichner* für Konstruktionsbureau der elektrotechn. Branche El.-Werk Ostschweiz.
- 587. *Färberei-Techniker*. Aargau.
- 1014. Jüng. *Ingenieur* guter Statiker, womögl. mit Erfahg. in der Projektierung von Hoch- und Niederdruck-Wasserkraftanlagen. Westschweiz.
- 1016. Tüchtig. selbst. *Bautechniker*. Arch. Bureau Zürich.
- 1018. *Tiefbau-Techniker*. Ing. Bureau Zürich.
- 1020. *Eisenbeton-Techniker*. Ing. Bureau Kt. Fribourg.
- 1022. Tücht. erfahr. *Bauführer*. Arch. Bureau Basel.
- 1024. *Bauingenieur* ev. *Tiefbau-Techniker*. Ing. B. Bern.
- 1026. *Architekt* oder *Bautechniker*. Arch. Bureau Zürich.
- 1028. Jüng. *Architekt* Kt. Aargau.
- 1032. Jüng. *Hochbau-Techniker*. Arch. Bureau Kt. Bern.
- 1034. Jüng. *Geometer* ev. *Vermessungs-Ingenieur*. Bau-Unt. Zürich.
- 1036. *Techniker* oder *Zeichner* für Eisenbeton. Ing. B. Zürich.
- 1038. Tücht. *Hochbau-Techniker*. Arch. Bureau Zürich.
- 1040. *Bautechniker*. Baugesch. Kt. Zürich.
- 1042. Tücht. *Eisenbeton-Techniker*. Ing. B. Biel.
- 1044. Jüng. *Hochbau-Techniker*. Arch. Bureau Zürich.
- 1046. Tücht. *Innen-Architekt* mit Praxis. Zürich.
- 1048. Jüng. *Architekt* für Detailpläne. Arch. Bureau Zürich.
- 1050. *Techniker* für Ausführung von Einfriedigungen für Bau und Aquisit. Ing. Bureau Zürich.
- 886a. *Ingenieur* expérimenté pour la direction de travaux de construction de chemins de fer et grands travaux similaires. Afrique.
- 914a. *Tiefbau-Techniker*. Kt. St. Gallen.
- 960a. Jüng. *Statiker* für Eisenbetonbureau. Ing. Bureau Zürich.

**INDICATEUR VAUDOIS**

Livre d'adresses de Lausanne et du Canton de Vaud. - Dans toutes les librairies  
 :: PARAIT CHAQUE ANNÉE EN JANVIER ::

**LINCONOL**

garanti sans goudron

est le revêtement idéal de l'avenir. Les toitures fraîchement recouvertes de LINCONOL reviennent meilleur marché et sont plus durables que les couvertures en fer-blanc, en asphalte, en ciment goudronné ou en béton avec carton bitumé. Emploi avantageux pour toits à forte pente. Résiste aux plus fortes chaleurs sans se liquéfier. Manutention très facile et à la portée de chacun. Application à froid.

Prospectus à disposition chez

**Staepli & Schmuckli, Altdorf (Uri)**

Téléphone 2.66

Représentation générale pour la Suisse de  
 « The Lincoln Oil and Paint Co. », Cleveland, Ohio U. S. A.



**CARBURE DE SILICIUM**

pour

**CHAPE EN CIMENT**

Donne une très grande résistance à l'usure et permet de faire des dallages non glissants

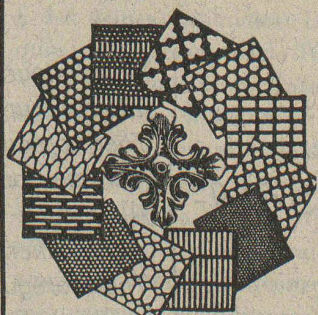


Matériaux de construction  
 Toutes les spécialités

**GÉTAZ, ROMANG, ÉCOFFEY, S. A.**

LAUSANNE - VEVEY - GENÈVE - MONTREUX - CHATEL ST-DENIS

**Tôles perforées**



**H. HEER & C°**  
 OLTEN 7318



**Brevets d'invention**

Dessins — Modèles  
 Marques de Fabrique

**Nægeli & C<sup>ie</sup>**

Ingenieurs - Conseils

**BERNE**

Bundesgasse 16

Téléphone





# FRITZ MARTI S. A., BERNE

**Vente et location**  
aux conditions les plus avantageuses :

**Voies pour Entrepreneurs et Usines**  
de tous profils et écartements.

**Aiguilles**  
**Wagonnets-culbuteurs**  
et  
**Wagonnets à plateforme**

**Plaques tournantes**  
**Locomotives**  
**Pièces de rechange**  
**Accessoires**

*Visitez nos stocks bien assortis à Berne et à Wallisellen près Zurich*

## ENGRENAGES SILENCIEUX EN „CÉLÉRON” TISSU

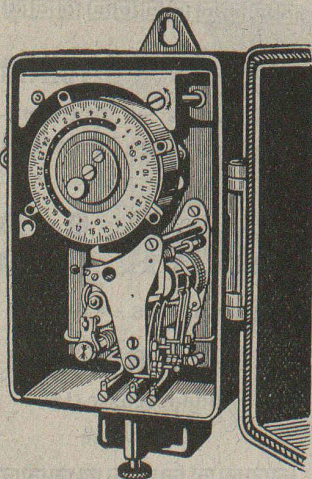
imperméables à l'eau, aux graisses, huiles, essences, etc. Les acides et les solutions alcalines sont sans action sur le „Céleron“ tissu. Il résiste aux températures élevées sans se ramollir. Il résiste aux chocs et à l'usure. Un pignon en „Céleron“ ne se déforme jamais, il reste silencieux à toutes les vitesses, prévient les pannes, dure plus longtemps qu'aucun autre pignon, et augmente la longévité des machines et appareils.

Production annuelle 4 000 000 de pièces environ.

**ZWILCHENBART S. A.,** Dépt. Techn., **BALE**

S. A. des Interrupteurs automatiques Berne

Marque **SAIA** déposée



SAIA-

*Interrupteurs horaires et de blocage*  
*Interrupteurs de température*  
*Thermorégulateurs*  
*Horloges de commutation*  
*Allumeurs-extincteurs pour cages*  
*d'escaliers*  
*Thermorégulateurs avec interrupteur*  
*à mercure*

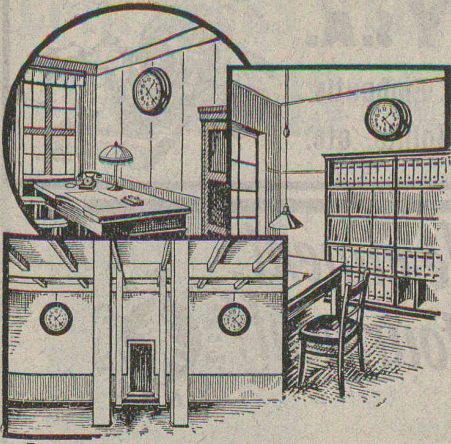
Manufacture de Papiers  
**BAUMGARTNER & C<sup>o</sup>**  
LAUSANNE et RENENS

Spécialité de Papiers  
utilisés dans l'Industrie du Bâtiment.



**BOVARD & C<sup>IE</sup>**  
BOLLWERK 15 BERNE





## Des Horloges dans vos services!

Si vous désirez que tout se fasse en temps voulu, si vous cherchez à obtenir une répartition rationnelle du travail, une exploitation ordonnée, il vous faut une distribution exacte de l'heure. Installez des horloges dans vos bureaux, vos ateliers, dans les salles de réception et de conférences, etc. Les horloges mécaniques ne réalisent pas un synchronisme d'indications parfait. Choisissez donc des

### Horloges électriques Siemens

qui vous donneront toujours et partout l'heure exacte. Une horloge-mère d'un fonctionnement irréprochable commande à distance les horloges secondaires qui vous sont nécessaires.

*Prospectus et renseignements sur demande.*

**S. A. DES PRODUITS ÉLECTROTECHNIQUES**  
**SIEMENS**  
Zurich - Lausanne

# LUXRAM



*La nouvelle lampe universelle s'impose par sa supériorité lumineuse.*

**SOCIÉTÉ ANONYME LUMIÈRE**  
FABRIQUES RÉUNIES DE LAMPES À INCANDESCENCE  
**GOLDAU**

## Architectes !

Soutenez et protégez l'Industrie Suisse.

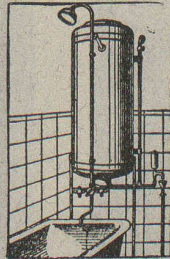
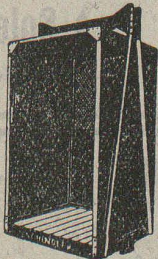
Prescrivez les carreaux en marbre-mosaïque, en basalte ou en ciment

Catalogues illustrés pour planelles à dessin et unies ;  
évier, lavoirs, etc. armés, à disposition.

**S. A. des Usines de Mosaïque en Marbre**  
Baldegg (Lucerne).



Fabrique d'ascenseurs  
électriques  
**Schindler & Cie**  
LUCERNE



INSTALLATIONS SANITAIRES  
**Maison Daniel PERRET**

Perret frères, LAUSANNE, 6-8, Av. de Béthusy

Installation d'Usines, Villas, Salles de bains  
simples et modernes. — Système anglais.

MAGASIN D'EXPOSITION ET DE VENTE  
Maison fondée en 1888. TÉLÉPHONE 29.085.

# ALUMINIUM

Tôles, Bandes, Disques, Feuilles brossées et décapées, Barres profilées, Tuyaux, Fils.  
Matériel pour conduites électriques, Frotteurs d'archets pour tramways.

**FONTE AU SABLE - FONTE DE PRÉCISION - SOUDURE AUTOGENE**

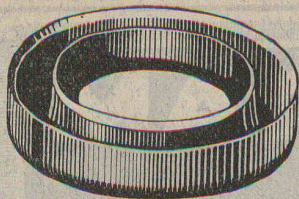
Récipients, Bassins, Tanks, etc., pour Brasseries, Industries laitières et chimiques.

Articles techniques, Poulies « STANDARD », Rivets, etc.



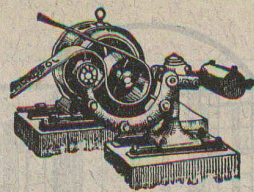
Fabrique d'Objets en Aluminium Gontenschwil S. A., à Menziken (Argovie)





# TANNERIE de VEVEY S.A.

Courroies de Transmission en Cuir. - Cuirs Emboutis.  
Articles techniques. - Pignons en Cuir vert, Joints, etc.



**PAVAG**, sac en papier pour la chaux, le ciment,  
Epargne à qui s'en sert tout déboire et tourment!

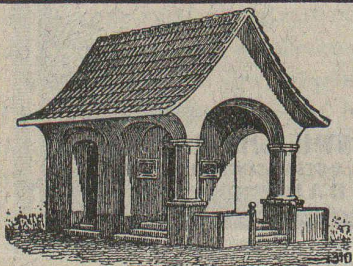


## MANUFACTURE de Produits Céramiques et Réfractaires S. A. LAUSEN

PRODUITS RÉFRACTAIRES : BRIQUES, PLANELLES, DALLES, MORTIER, MOUFLES, CREUSETS

*Carrelages céramiques rouges et jaunes. Briques de parement*

TUYAUX EN GRÈS, AUGES, CUVES — KLINKERS — BRIQUES ÉMAILLÉES



PLAFONDS, GLOISONS, CORNICHES, PLANCHERS, Revêtements de toutes sortes  
exécutés avec le support pour mortier

### „TREILLAGE EN TERRE CUITE“

sont exempts de toutes fissures, inaltérables aux influences  
atmosphériques, incombustibles et extrêmement durables

Nombreuses références

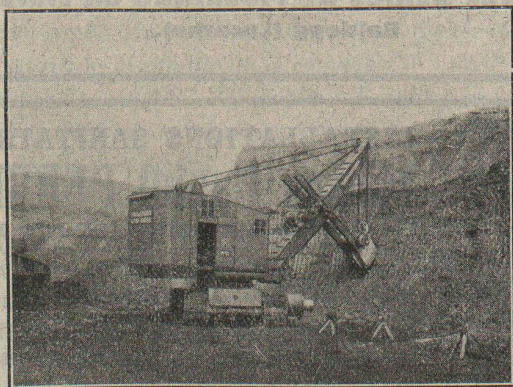
Demandez prospectus et échantillons

Médailles d'or ; Berne 1914. Barcelone 1920

FABRIQUE SUISSE DE TREILLAGE EN TERRE CUITE S. A., LOTZWIL-BERNE

**Grand rendement**  
également dans des matières dures  
caractérisent la

### Pelle Menck sur Chenilles



Cette pelle électrique sur chenilles avec godet de 2 m<sup>3</sup> 1/4 fait du déblai en donnant un rendement de 1400 m<sup>3</sup> mesurés en place dans 9 h. et demi travaillant à un front d'une hauteur d'environ 12 m. dans une matière consistant d'argile et de glaise dure avec une couche de grès d'une épaisseur d'environ 2 mètres.

**MENCK & HAMBROCK**  
ALTONA-HAMBURG

REPRÉSENTATION GÉNÉRALE POUR LA SUISSE :

Téléph. SELNAU 17.50 **ROBERT AEBI & C<sup>ie</sup>, S. A., ZURICH** WERDMÜHLEPLATZ, 2

## Asphalte naturel de Travers

Seules mines d'Asphalte en Suisse.

Reconnu le meilleur Asphalte

Représentants pour la Suisse :

**E.-R. Zetter & C<sup>o</sup>,**  
à Soleure

Maison fondée en 1843.



Marque de fabrique.

■ ■ ■ ■ **CALCULS DE STABILITÉ** ■ ■ ■ ■  
Projets - Devis - Mise en soumission - Surveillance - Expertise

**ENTREPRISE**  
**BÉTON ARMÉ et CONSTRUCTIONS DIVERSES**

**A. PARIS** Ingénieur-Conseil, LAUSANNE  
Petit Beaulieu, av. Beaulieu :: Téléph. 24.692

## INSTALLATIONS SANITAIRES WILLIAM DÉPIERRAZ

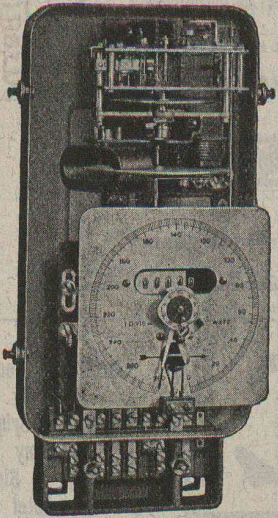
Entrée rue de Bourg, 27 — Ruelle de Bourg, 3 — LAUSANNE  
Téléphone Bureaux et Ateliers 28.728 - Téléphone Appartement 25.006

Spécialité d'installation de chauffe-eau électr. CUMULUS

Appareillage, Ferblanterie et Couverture, Entretien, Réparations.  
PRIX MODÉRÉS — TRAVAIL CONSCIENCIEUX — DEVIS SUR DEMANDE



# COMPTEURS D'ÉLECTRICITÉ LANDIS & GYR



SIMPLE - DOUBLE - TRIPLE TARIF  
A MAXIMUM -- A DÉPASSEMENT  
D'ÉNERGIE RÉACTIVE

« TRIVECTOR »  
le nouveau compteur d'énergie  
apparente

« MAXIGRAPH »  
Compteur enregistrant les valeurs  
moyennes de la charge

**ALLUMEURS-  
EXTINCTEURS-  
HORAIRES**

Compteur avec  
indicateur de maximum et  
contact à signaux

TRANSFORMATEURS DE MESURE  
WATTMÈTRES FERRARIS  
STATIONS D'ÉTALONNAGE

**LANDIS & GYR S. A.**  
**ZOUG (Suisse)**



## FONTES

de laiton, bronzes divers, bronze phosphoreux,  
bronze-manganèse à haute résistance,

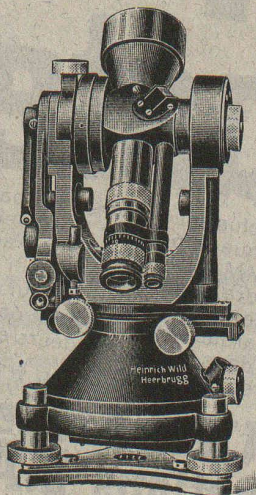
ALUMINIUM

et alliages divers pour tous les  
buts de l'industrie.

**S. A. OEDERLIN & C<sup>IE</sup> - BADEN**  
(Suisse)

# WILD

## Nouvelles Constructions

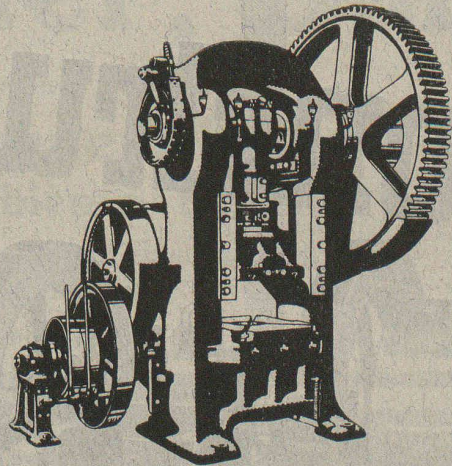


**Théodolite universel**

Echelle 1/4 — Poids: 4,5 kg.

Lecture des deux cercles dans un microscope  
situé à côté de l'oculaire de la lunette  
directement à 1".

**S. A. Henri Wild, Herrbrugg, Téléphone 95**



# L. SCHULER

Fondée en 1839 Göppingen (Wurtemberg) Plus de 1500 ouvriers

La plus ancienne et la plus importante usine allemande  
ayant comme spécialité la construction de:  
**Presses à excentrique. Presses à friction. Machines à  
découper les encoches. Cisailles. Machines spéciales et  
Outils pour travailler la tôle et les métaux.**

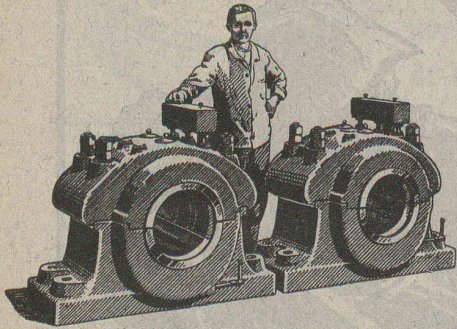
Représentant pour la Suisse romande :

**RUBIN & WELTI, Ingénieurs, LAUSANNE**  
Avenue des Alpes, 34 Téléphone. 44-74





∞ SOCIÉTÉ DES USINES DE LOUIS DE ROLL ∞  
SUCCURSALE: USINE DE CLUS CT. DE SOLEURE



Paliers à patin, type lourd, de 350 mm. d'alésage, à graissage à bagues et circulations p' 360 tours/min.

## TRANSMISSIONS MODERNES

avec paliers à graissage à bagues ou à billes.

Installations de transmissions complètes pour toutes les branches de l'industrie.

Embrayages à friction système Benn.

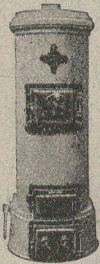
Embrayages électromagnétiques à friction, brevetés en Suisse et à l'étranger.

Transmissions LÉNIX brevetées

SUCCURSALE: FONDERIE D'OLTEN

Fonte brute pour poulies et roues dentées en tous genres

Berne



# CALORIE S. A.

Chauffages centraux - Ventilation - Sanitaires - Cuisines d'hôtels.

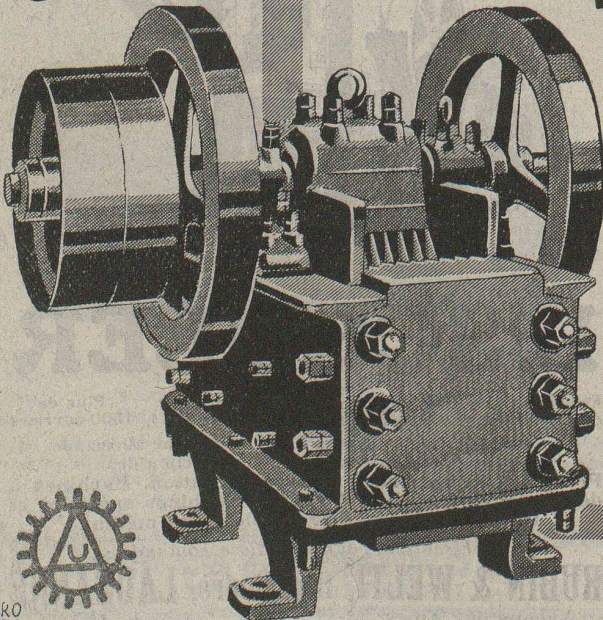
Lausanne - Genève  
Montreux  
Sion - Brigue  
Martigny  
Fribourg - Bienne  
Neuchâtel  
La Chaux-de-Fonds  
Paris - Lyon

ATLAS

Outils pneumatiques

Appareils de vernissage  
NOTZ & C<sup>o</sup>, BIENNE

# Construction robuste



Comparez la construction, plus spécialement les paliers et le graissage de même que le poids et le rendement des CONCASSEURS «AMMANN» avec ceux d'autres marques et vous comprendrez aisément pourquoi «AMMANN» est reconnu par les spécialistes de Suisse et de l'Etranger comme marque exemplaire. Le concasseur «AMMANN» se livre dans toutes grandeurs et pour tous genres de travaux.

U. AMMANN, Ateliers  
de Constructions S.A.  
Langenthal



PRO  
PRA

Demandez nos catalogues spéciaux.