

**Zeitschrift:** Bulletin technique de la Suisse romande  
**Band:** 54 (1928)  
**Heft:** 20

## Werbung

### Nutzungsbedingungen

Die ETH-Bibliothek ist die Anbieterin der digitalisierten Zeitschriften. Sie besitzt keine Urheberrechte an den Zeitschriften und ist nicht verantwortlich für deren Inhalte. Die Rechte liegen in der Regel bei den Herausgebern beziehungsweise den externen Rechteinhabern. [Siehe Rechtliche Hinweise.](#)

### Conditions d'utilisation

L'ETH Library est le fournisseur des revues numérisées. Elle ne détient aucun droit d'auteur sur les revues et n'est pas responsable de leur contenu. En règle générale, les droits sont détenus par les éditeurs ou les détenteurs de droits externes. [Voir Informations légales.](#)

### Terms of use

The ETH Library is the provider of the digitised journals. It does not own any copyrights to the journals and is not responsible for their content. The rights usually lie with the publishers or the external rights holders. [See Legal notice.](#)

**Download PDF:** 15.10.2024

**ETH-Bibliothek Zürich, E-Periodica, <https://www.e-periodica.ch>**



# BULLETIN TECHNIQUE DE LA SUISSE ROMANDE

ORGANE DE PUBLICATION DE LA COMMISSION CENTRALE POUR LA NAVIGATION DU RHIN  
ORGANE DE L'ASSOCIATION SUISSE D'HYGIÈNE ET DE TECHNIQUE URBAINES  
ORGANE EN LANGUE FRANÇAISE DE LA SOCIÉTÉ SUISSE DES INGÉNIEURS ET DES ARCHITECTES

ainsi que de la Société vaudoise des Ingénieurs et des Architectes, de l'Association des Anciens Elèves de l'Ecole d'Ingénieurs de l'Université de Lausanne et des Groupes Romands de la G. e. P.

## ABONNEMENTS :

Suisse : 1 an, 12 francs  
Etranger : 14 francs

### Pour sociétaire :

Suisse : 1 an, 10 francs  
Etranger : 12 francs

Prix du numéro :  
75 centimes.

Pour les abonnements  
s'adresser à la librairie  
F. Rouge & C°, à Lausanne.

## COMITÉ DE RÉDACTION

Président : R. NEESER, ingénieur, à Genève.  
Secrétaire : EDM. EMMANUEL, ingénieur, à Genève.

### MEMBRES :

*Fribourg* : MM. L. HERTLING, architecte ; A. ROSSIER, ingénieur ; R. DE SCHALLER, architecte. — *Vaud* : MM. C. BUTTICAZ, ingénieur ; EPITAUX, architecte ; E. JOST, architecte ; A. PARIS, ingénieur ; CH. THÉVENAZ, architecte. — *Genève* : MM. L. ARCHINARD, ingénieur ; CH. WEIBEL, architecte. — *Neuchâtel* : MM. ED. ELSKES, ingénieur ; A. MÉAN, ingénieur cantonal ; E. PRINCE, architecte. — *Valais* : MM. J. COUCHEPIN, ingénieur, à Martigny ; HAENNY, ingénieur, à Sion.

RÉDACTION : H. DEMIERRE, ingénieur.  
VEVEY, Rue de la Madeleine, 15.

## CONSEIL D'ADMINISTRATION DU BULLETIN TECHNIQUE

J. CHAPPUIS, ingénieur, président. — A. DOMMER, ingénieur. — M. IMER. — H. MRYER, architecte. — F. ROUGE, libraire.

## ANNONCES :

50 centimes la ligne

Rabais pour annonces répétées

Demandez tarif spécial  
pour fractions de pages à

*l'Indicateur Vaudois*  
(Société Suisse d'Édition)  
Jumelles, 4, Lausanne.

ADMINISTRATION : LIBRAIRIE F. ROUGE & C°, RUE HALDIMAND, 6, LAUSANNE



## Installations d'aspiration

et de transport pneumatique pour menuiseries, ateliers de polissage, fonderies, fabriques de ciment, etc.

**VENTILATION S. A. - STÆFA - ZURICH**

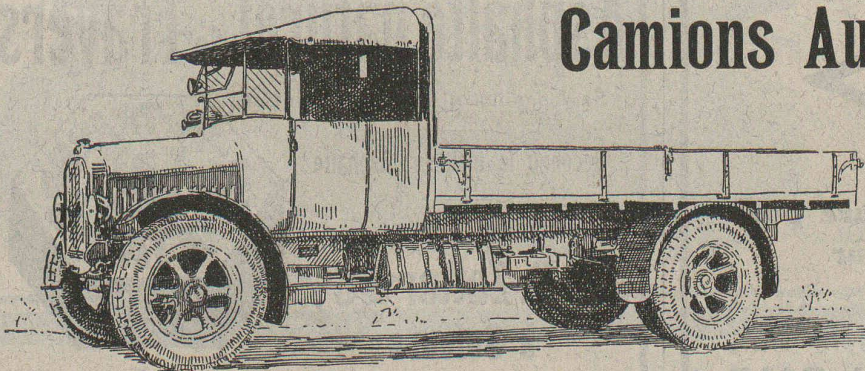
## Camions Automobiles BERNA

Charge utile 2-6 tonnes

Camions reversibles des 3 côtés  
Remorques

Devis et Catalogues sur demande.

**Fabrique d'Automobiles  
BERNA S. A., OLTEN**



Camion BERNA 5 tonnes sur pneus.

# LUXFER

Les Fenêtres béton pour fabriques sont meilleur marché que celles en fer forgé.

Demandez nos prospectus.

**ROB. LOOSER & C<sup>ie</sup>., ZURICH** (TÉLÉPHONE SELNAU 7295)



# Les panneaux de liège

## „Dilatite“

sont l'isolant le plus **efficace** et le plus **durable** contre la perte du froid et de la chaleur, contre l'humidité et pour amortir le bruit **dans le bâtiment**.

„Dilatite“ est un liège perfectionné

Seuls fabricants :

Fabrique de liège aggloméré

**WANNER & C<sup>ie</sup> S<sup>té</sup> A<sup>me</sup>**, Téléphone No 11, **HORGEN**

# LA BANQUE CANTONALE VAUDOISE

met ses services à la disposition de

## MM. les INDUSTRIELS, COMMERÇANTS et PARTICULIERS

Toutes opérations de banque aux meilleures conditions.



reconnu la meilleure peinture pour l'intérieur et l'extérieur

Très brillante ou mate

Représentant général pour la Suisse : B1 536 g

**C. HAESSIG, Elisabethstrasse, 11, BALE**

# Asphalte naturel de Travers

Seules mines d'Asphalte en Suisse.

Reconnu le meilleur Asphalte

Représentants pour la Suisse:

**E.-R. Zetter & C<sup>o</sup>,**  
à Soleure

Maison fondée en 1843.



Marque de fabrique.

Tous travaux du génie civil  
et  
**BÉTON ARMÉ**

**Entreprise Ch. ORTELLI & C<sup>ie</sup>**  
**MONTHEY**

Téléphone : 145 - 146.

## Brevets d'invention

marques - dessins et modèles

## A. BUGNION

Physicien diplômé de l'Ecole Polytechnique Fédérale.

Ancien élève de l'Ecole Supérieure d'Electricité, à Paris.

Ancien expert technique au Bureau Fédéral de la Propriété Intellectuelle.

**GENÈVE**  
Corraterie, 18  
Tél. Stand 79.20

**LAUSANNE**  
Grand Pont, 2  
Téléph. 25.550

## INDICATEUR VAUDOIS

Livre des adresses de Lausanne et du Canton de Vaud.

Dans toutes librairies

## IMPRIMERIE LA CONCORDE

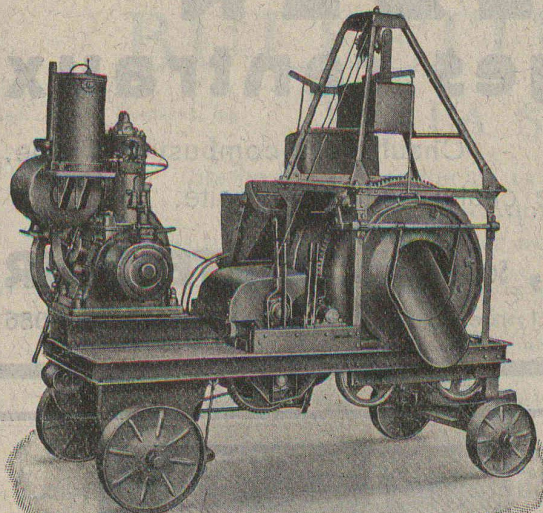
Jumelles, 4 - LAUSANNE - Tél. 35.95



# LA BÉTONNIÈRE QU'IL VOUS FAUT

c'est la

## Bétonnière „Raco de Roll“



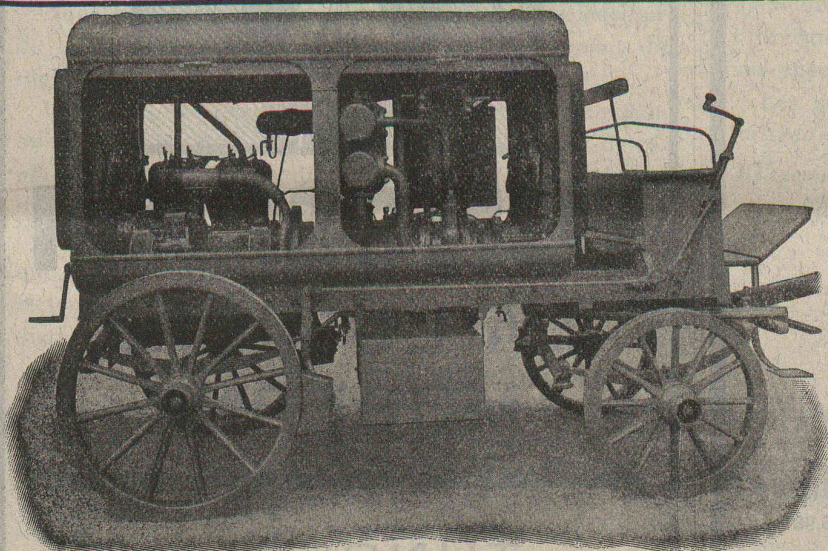
Rendement 4-20 m<sup>3</sup> à l'heure.  
Fabrication suisse de tout 1<sup>er</sup> ordre.  
Meilleures références.

Concasseurs. Matériel roulant. Explosifs de sûreté.  
Monte-charges rapides. Outils pour entrepreneurs.

### ROBERT AEBI & C<sup>IE</sup>, S. A., ZURICH

Maison fondée en 1880.

## Société Suisse pour la Construction de Locomotives et de Machines, Winterthur



Moto-Compresseur sur char.

## AIR COMPRIMÉ

jusqu'à 16 atmosphères

## VIDE

jusqu'à 99,9 %.

Compresseurs et Pompes  
à vide rotatifs

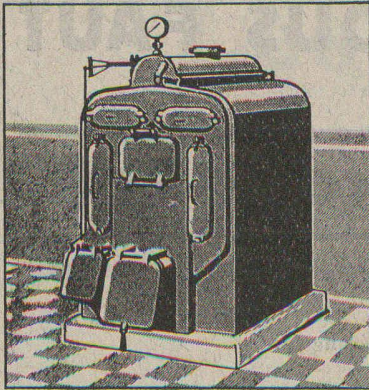
DEMANDEZ PROSPECTUS ET DEVIS

## GARNITURES „SEA“ pour les boîtes à étoupe

pour tout emploi et n'importe quelles pression  
et température, s'imposent pour toutes les  
industries, sont garanties 6 mois et durent des  
années. Il n'existe pas de meilleur système.

### ZWILCHENBART S. A., Dépt. Techn., BALE





# SULZER

## Chauffages centraux

Récupération de chaleur. - Chauffage à combustion d'huile.  
Production de chaleur par l'électricité.

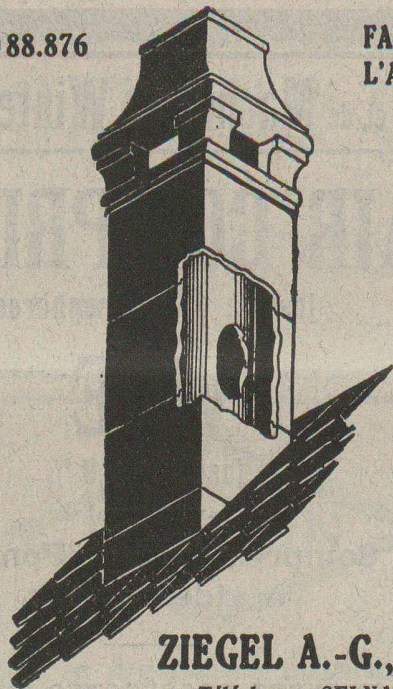
**SULZER FRÈRES**, Société Anonyme, **WINTERTHUR**

Bureau à **Lausanne**: 11, rue du Midi, 11. — Téléphone : 8086

## Cheminée économique

Brevet + 88.876

FAVORISANT  
L'AÉRATION



chez

**ZIEGEL A.-G., Zurich**

Téléphone : SELNAU 66.98

Représentants : Jean DELÉVAUX, Lausanne.  
Paul MAYER S. A., Fribourg.  
E. GLASSON & Cie, Bulle.  
RYCHNER Frères & Cie, Neuchâtel.



# TUNGSRAM

## LA LUMIÈRE MODERNE

TUNGSRAM

SOCIÉTÉ ANONYME D'ÉLECTRICITÉ

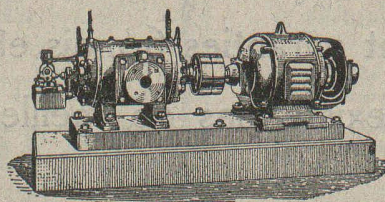
Bahnhofstrasse 57 b ZURICH Bahnhofstrasse 57 b

Téléphone : Selnau 6062 Télégramme : Tungsram Zurich

# COMPRESSEURS - POMPES A VIDE

## ESSOREUSES

Machines spéciales pour  
la teinture et l'apprêt.  
*les références.*



Machines pour travailler  
les métaux en feuilles.  
*(Système Jäcklin Frères).*

Atel. de Constr.

# BURCKHARDT

Soc. Anon., Bâle





# ARMATURES

pour

Eclairage industriel  
 Eclairage public  
 Eclairage de bureau



Ce sont de nouveaux produits

# PHILIPS

Demandez brochures et prix courants  
 aux Lampes PHILIPS S. A., Genève



Unique émulsion de bitume colloïdale

# Bimoid



Le meilleur enduit moderne pour routes

Minéral S. A. Brique, Succursale Port du Rhin, Bâle

Dépôts : A. Kündig, à Genève — A. Schneebeli, Entrepreneur, à Vevey — Ed. Glasson & C<sup>ie</sup>, à Bulle  
 Comptoir Général de Matériaux de Construction S. A., à La Chaux-de-Fonds.

## FABRIQUE D'INGRÉDIENTS POUR LA TREMPE

FONDÉE EN 1886

Marque de fabrique

TÉLÉGRAMME : BRUN WÆDENSWIL — TÉLÉPHONE 102

Marque de fabrique

### Ed. BRUN, Wædenswil (Zurich)

Première fabrique spéciale de matériaux  
 pour la trempe et la soudure,  
 de graisse et huile réfrigérantes, etc.

#### Graisse et Huile réfrigérantes "Brun"

Graisse et huile réfrigérantes pour paliers, permettant de remettre des paliers chauffés en un délai très court à leur état normal. Refroidit les paliers chauds et les empêche de se chauffer, en nettoyant en même temps les coussinets de toute impropreté pendant la marche.

Se recommande pour la mise en marche de nouvelles machines.

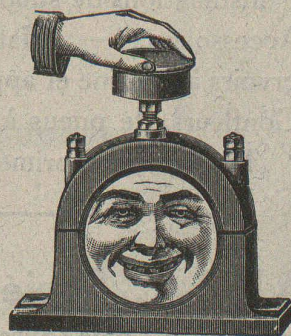
Economie de temps, de force, de charbon et d'argent.

Production journalière 15,000 kg.

EXPORTATION

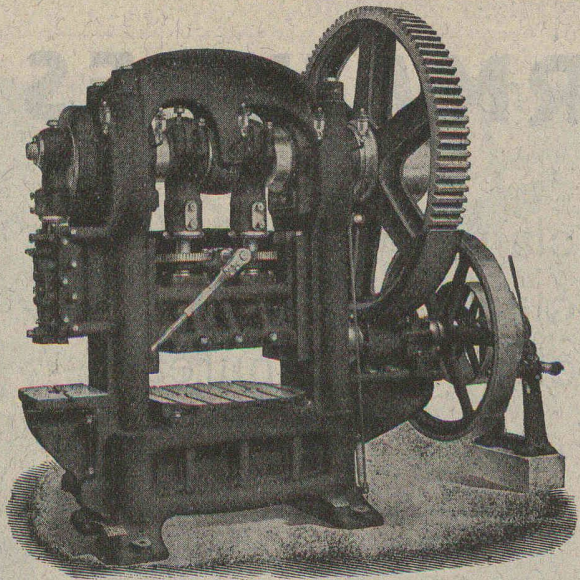


Palier chauffant.



Palier refroidi pendant la marche au moyen de graisse ou de l'huile réfrigérante Brun.





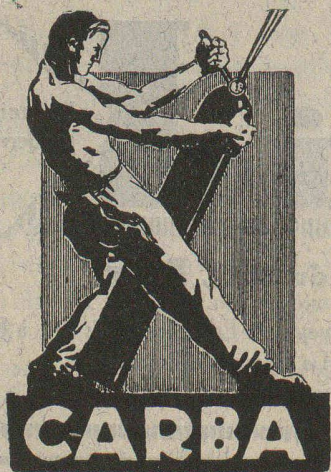
# L. SCHULER

Fondée en 1839 **Göppingen (Wurtemberg)** Plus de 1500 ouvriers

La plus ancienne et la plus importante usine allemande ayant comme spécialité la construction de : Presses à excentrique. Presses à friction. Machines à découper les encoches. Cisailles. Machines spéciales et Outils pour travailler la tôle et les métaux.

Représentant pour la Suisse romande :

**RUBIN & WELTI, Ingénieurs, LAUSANNE**  
Avenue des Alpes, 34      Téléph. 44-74



Installations de métallisation.

Installations de soudure autogène.

Accessoires. — Matériaux d'apport.

Réservoirs à benzine et appareils distributeurs.

Gonfleurs de pneus à l'air comprimé.

Tous gaz comprimés et liquéfiés.

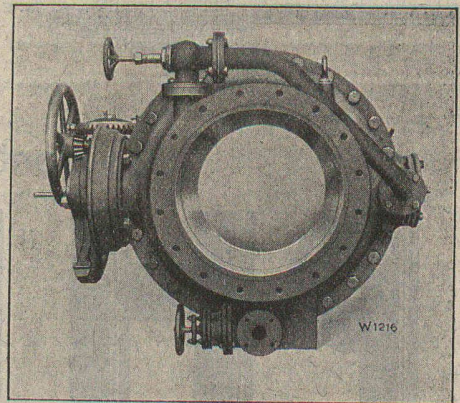
**CARBA, Société Anonyme**  
Berne - Zurich - Bâle (Bureau Lausanne, Barre 9).

# ESCHER WYSS & C<sup>IE</sup> S.A.

Zurich Suisse A17<sup>1/2</sup>

## Vannes rotatives

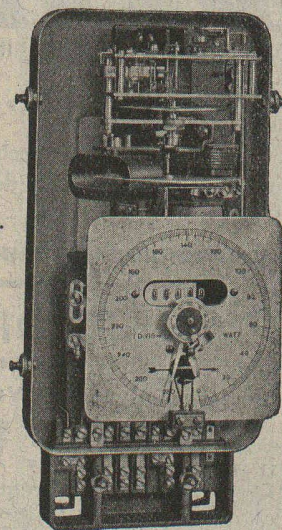
L'organe de fermeture le plus parfait pour conduites d'eau



Ouverture lisse et sans aucun obstacle en position ouverte, donc perte de pression des plus réduites.

53/28

## COMPTEURS D'ÉLECTRICITÉ LANDIS & GYR



SIMPLE - DOUBLE - TRIPLE TARIF  
A MAXIMUM - A DÉPASSEMENT  
D'ÉNERGIE RÉACTIVE

« TRIVECTOR »

le nouveau compteur d'énergie apparente

« MAXIGRAPH »

Compteur enregistrant les valeurs moyennes de la charge

**ALLUMEURS-  
EXTINCTEURS-  
HORAIRES**

Compteur avec indicateur de maximum et contact à signaux

TRANSFORMATEURS DE MESURE  
WATTMÈTRES FERRARIS  
STATIONS D'ÉTALONNAGE

**LANDIS & GYR S. A.**  
**ZOUG (Suisse)**





**OSRAM**

OSRAM

**OSRAM-NITRA**  
**OPALE**  
*n'éblouit pas*

OSRAM A.G. ZÜRICH



# GRUE POUR CONSTRUCTION

3 moteurs. Déchargement de 4, 5, 7 et 12 m.

## A VENDRE

à prix avantageux

pour la fin septembre 1928 environ.

P 7839 Y

**BAUUNTERNEHMUNG** · **NEUENGASSE**  
**BERNE** **Tél. Bollw. 14.38**

## Grande salle à Nyon.

Le Jury chargé d'examiner les projets de concours d'idées pour la construction de la grande salle à Nyon était composé de MM. Charles THÉVENAZ, architecte, à Lausanne, président et rapporteur; Paul ROSSET, architecte et syndic de Lausanne; Georges MERCIER, architecte, à Lausanne; Louis TECON, municipal à Nyon, et Ernest BONZON, municipal à Nyon.

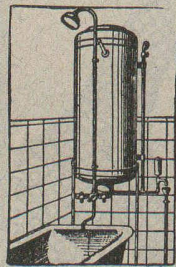
Les opérations ont eu lieu mercredi et jeudi. Les résultats du concours sont les suivants: 1<sup>er</sup> prix (Fr. 1000.—), N° 18 « Les Platanes »: M. A. LAVERRIÈRE, architecte, à Lausanne; 2<sup>me</sup> prix (Fr. 900.—), N° 12 « En avant »: M. Louis GENOUD, architecte, à Nyon; 3<sup>me</sup> prix (Fr. 600.—), N° 17 « Zut 2 »: M. Pierre TEYSSEIRE, architecte, à Rolle; 4<sup>me</sup> prix (Fr. 500.—), N° 22 « Vive la joie »: MM. PACHE & PILET, architectes, à Lausanne. Mention honorable: N° 6 « Sauvons la place ».

Six projets ont été mis hors concours pour cause de dépassement dans une trop forte mesure du coût limité par le programme. En tout, 24 projets ont été déposés, émanant de 22 auteurs.

L'exposition pour le public a été ouverte du samedi 29 septembre jusqu'au samedi 6 octobre, au local de gymnastique de la rue du Collège.

28 septembre 1928.

MUNICIPALITÉ.



### INSTALLATIONS SANITAIRES Maison Daniel PERRET

Perret frères, LAUSANNE, 6-8, Av. de Béthusy

Installation d'Usines, Villas, Salles de bains simples et modernes. — Système anglais.

MAGASIN D'EXPOSITION ET DE VENTE  
Maison fondée en 1888. TÉLÉPHONE 29.085.

## Technicum du Locle. MISE AU CONCOURS

Le poste de professeur est mis au concours pour les branches suivantes:

Technologie, Mécanique industrielle, Electro-technique, Mathématiques,

Le traitement initial est de Fr. 8400.— pour 30 heures de leçons par semaine.

A comparaison égale, la préférence sera donnée à un ingénieur électricien ou mécanicien ayant fait un stage dans l'industrie. Les candidats pourront obtenir le cahier des charges auprès de l'Administrateur du Technicum, et envoyer leurs offres de service jusqu'au 25 octobre prochain.

L'entrée en fonction aura lieu en janvier 1929 ou à date à convenir.

LA COMMISSION.



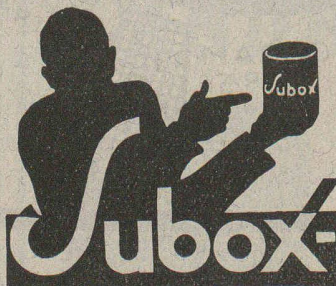
La participation des exposants témoignera de leur intérêt pour la prospérité nationale.

## 12<sup>me</sup> SEMAINE SUISSE SCHWEIZER WOCHEN SETTIMANA SVIZZERA

13-27 Octobre 1928

Examinez les vitrines! Achetez les marchandises!  
Contribuez au bien-être du pays!

Comme premier enduit  
utilisez



(produit à base de plomb)  
pour fer, bois, éternit, etc.

**SUBOX S. A.**

187, Langstrasse ZÜRICH 5 Langstrasse, 187

### Architecte-technicien

suisse-allemand, bon dessinateur, constructeur et conducteur de travaux, **cherche place** dans atelier d'architecte ou entreprise. Offres sous chiffre O. F. 4592 Z. à Orell Füssli-Annonces, Zurich, Zürcherhof.

### Jeune dessinateur

ayant 4 ans de pratique d'atelier et 5 ans de dessin cherche emploi dans fabrique de machines.

Adresser offres sous chiffre 161 à l'Indicateur Vaudois, Lausanne.

### Brevets d'Inventions

Cabinet L. FLESCHE, Ingénieur-Consultant,  
4, Rue Pichard, LAUSANNE Téléph. 29.105  
Fondé en 1910.



Volets à rouleau  
**HARTMANN & Co, BIENNE**

**STEREOPHOTOGRAMMETRIE**  
**LEUPIN & SCHWANK BERN**  
GEODESIE TOPOGRAPHIE.  
CARTOGRAPHIE-NIVELLEMENT.  
Gryphenhübeliweg 43. Tel. Christoph. 5272



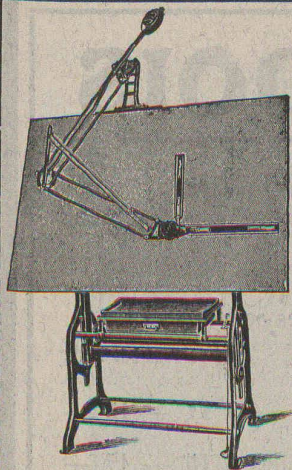


TABLE A DESSIN  
„PERFECTA”  
avec „ISIS”

Machine à dessiner

Economie de temps jusqu'à 75%

Le modèle idéal de tout bureau de dessin moderne.

FABRIQUE DE MESURES  
SCHAFFHOUSE S. A.

Fabrique spéciale pour tables à dessin et Instruments de mesure.

Demandes offres détaillées et prospectus.

# LINCOLNOL

garanti sans goudron

est un produit d'une consistance insurpassable pour la couverture, l'isolation, l'étanchement, le badigeonnage et la protection contre la rouille. Procédé hautement recommandable et bon marché pour réparation des toitures ou surfaces détériorées. Produit avantageux pour couvertures de n'importe quelle substance. Possibilité d'emploi immédiat. Application à froid.

En vente chez

**Staepli & Schmuckli, Altdorf (Uri)**

Téléphone 2.66

Représentation générale pour la Suisse de  
« The Lincoln Oil and Paint Co. », Cleveland, Ohio U. S. A.



L'ECOLE LÉMANIA  
LAUSANNE

prépare vite et très bien pour

POLYTECHNICUM

Ecole des Beaux-Arts, Paris  
Ecole spéciale d'Architecture, Paris

## GIPS-UNION S. A., Usine de Bex

Plâtres et Produits de plâtre

Planches de plâtre

pour plafonds et revêtements.

Carreaux de plâtre brevetés

pour cloisons.

Matériaux légers, secs, isolants, insonores et incombustibles.

S. T. S.

Schweizer. Technische Stellenvermittlung  
Service Technique Suisse de placement  
Servizio Tecnico Svizzero di collocamento  
Swiss Technical Service of employment

ZÜRICH, Tiefenhöfe 11 — Telephone: Selnu 23.75 — Telegramme: INGENIEUR ZÜRICH

Gratuit pour tous les employeurs.

Nouveaux emplois vacants :

- 617. Technicien spécialisé en machines-outils, traduction et exécution de catalogues, assistant de chef de service, connaissances anglaises et allemand (Suisse française de préférence). Ets à Paris.
- 619. *Maschinen-Techniker*. Zürich.
- 621. Technicien (Conducteur de travaux) pour la construction des transformateurs, avec 3—5 ans de pratique. Ets en France.
- 623. Ingénieur des méthodes, chef de fabrication, contre-maîtres, chefs d'équipes, etc., pour la fabrication châssis et carrosserie. Connaissance du français indispensable. Fabrique d'automobiles en France (Prop. ets Suisse).
- 627. Junger *Maschinen-Zeichner*. Ostschweiz.
- 629. Ingénieur ou technicien comme associé compétant dans la fabrication des outils, limes, scies, etc., disposant de 15 000 francs suisses, pour fabriquer en France.
- 631. Ingénieur ayant de bonnes connaissances théoriques et pratiques et possédant des qualités de méthode et d'organisation. Fabrique d'appareils pour chauffage par l'eau chaude et vapeur basse pression. Paris.
- 633. Jüng. selbständiger *Heizungs-Techniker*. Kt. Aargau.
- 635. 2—3 bons techniciens ou dessinateurs pour bureau d'études, ayant un peu de pratique en turbines à eau et moteurs Diesel. France.
- 1106. Jüng. *Hochbau-Techniker*. Kt. Graubünden.
- 1110. Jüng. *Hochbau-Techniker*. Arch. Bureau. Kt. Schaffhausen.
- 1114. Selbständ. *Architekt*. Arch-Bureau Basel.
- 1116. Erfahrener *Bau-Ingenieur* mit Praxis im Bau von Wasserkraftanlagen und Wildbachverbauungen, für Projektierung und Bauleitung nach Griechenland.
- 1120. *Architekt* oder Bautechniker. Arch. Bureau Zürich.
- 1122. Jüng. tücht. *Bauführer*. Zürich.
- 1126. Junger *Bauzeichner* für Textilwaren-Ausrüstungsanstalt der Ostschweiz.
- 1128. Jeune dessinateur (débutant), pour 6 mois environ. Arch. Bureau Neuchâtel.
- 1130. Jüng. *Tiefbau-Techniker* oder Kulturingenieur. Wallis.
- 1132. Selbst. Bau-Ingenieur für Eisenbeton. Arch. Bureau Zürich.
- 1134. Selbst. *Eisenbeton-Zeichner*. Arch. Bureau Zürich.
- 1136. Jüng. tüchtiger *Hochbau-Techniker*. Arch. Bureau Zürich.
- 637. Jüng. *Elektro-Techniker*. Elektro-Werk der deutschen Schweiz.
- 639. *Betriebs-Ingenieur* oder Techniker für eine Erzmine, zur Ueberwachung der Aufbereitungs-Anlagen, Konstruktion und Inbetriebsetzung einer Hydroelektr. Anlage, Paris, für Nordafrika.
- 643. Junger *Heizungs-Techniker*. Westschweiz.
- 645. *Ingenieur*, techn. Kunstseidefachmann als Stütze des Direktors. Kunstseidefabrik der deutschen Schweiz.
- 647. *Betriebs-Ingenieur* mit mind. 3 jährig. Praxis in modernen Arbeitsmethoden und im Akkordwesen. Techniker. Westschweiz.
- 649. *Chimiste*, spécialisé dans la préparation des emplâtres et connaissant aussi les benzines, pour Laboratoires pharmaceutiques. Canton de Genève.
- 651. Ingénieur dipl. d'une école supér. comme professeur de mécanique appliquée. Ecole prof. en Suisse.
- 653. Tücht. Konstrukteur mit Bureau Praxis für Dampfturbinenbau. Schweiz.
- 1138. Tücht. *Bauführer*. Arch. Bureau Zürich.
- 1140. Tücht. *Bauzeichner*. Arch. Bureau Zürich.
- 1142. Jüng. *Hochbau-Techniker*. Zürich.
- 1144. Jüng. tücht. *Bauzeichner*. Zürich.
- 1146. Ingénieur civil très au courant des travaux de dérochement, déblais, tunnels pour construction de chemins de fer au Congo. Poste durable. Entrée dès décembre 1928.
- 1148. Ingénieur oder Techniker für Projektierung und Wasserbau. Zürich.
- 1150. Jüng. Architekt oder Bautechniker. Arch. Bureau Frauenfeld.
- 1152. Tücht. *Hochbau-Techniker*. Basel.
- 1154. Tücht. *Hochbau-Techniker*. Schwyz.
- 1156. Tücht. *Bauführer*. Baugeschäft Nähe Zürich.
- 1158. Junger *Architekt* mit Hochschulbildg. und ev. Bureau Praxis.
- 1160. Tücht. jünger. *Hochbau-Techniker*. Arch. Bureau Zürich.
- 1162. Tücht. selbst. *Bautechniker*. Arch. Bureau Zürich.
- 1164. *Bauführer*, Hochbautechniker. Arch. Bureau Olten.
- 1166. Tücht. *Hochbauführer* mit mind. 5 Jahr. Praxis. Bauunternehm. Zürich.
- 966a. Guter Zeichner für Kataster- und Projektpläne und Planbeschreibungen. Ing. Bureau Kt. Graubünden.
- 1036a. Techniker oder Zeichner für Eisenbeton. Bureau Zurich.
- 1068a. Jüng. *Bauzeichner* oder Architekt. Arch. Bureau Zentral-schweiz.
- 1106a. Jüng. *Hochbau-Techniker*. Kt. Graubünden.
- 1116a. Erfahr. Bauingenieur mit mehrj. Tätigkeit im Bau v. Wasserkraftanlagen und Wildbachverbauungen. Für Bauleitung nach Griechenland.