

Objektyp: **Advertising**

Zeitschrift: **Bulletin technique de la Suisse romande**

Band (Jahr): **54 (1928)**

Heft 21

PDF erstellt am: **27.09.2024**

Nutzungsbedingungen

Die ETH-Bibliothek ist Anbieterin der digitalisierten Zeitschriften. Sie besitzt keine Urheberrechte an den Inhalten der Zeitschriften. Die Rechte liegen in der Regel bei den Herausgebern.

Die auf der Plattform e-periodica veröffentlichten Dokumente stehen für nicht-kommerzielle Zwecke in Lehre und Forschung sowie für die private Nutzung frei zur Verfügung. Einzelne Dateien oder Ausdrucke aus diesem Angebot können zusammen mit diesen Nutzungsbedingungen und den korrekten Herkunftsbezeichnungen weitergegeben werden.

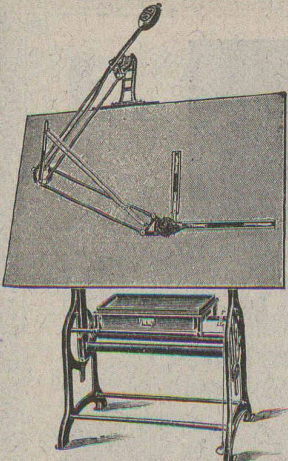
Das Veröffentlichen von Bildern in Print- und Online-Publikationen ist nur mit vorheriger Genehmigung der Rechteinhaber erlaubt. Die systematische Speicherung von Teilen des elektronischen Angebots auf anderen Servern bedarf ebenfalls des schriftlichen Einverständnisses der Rechteinhaber.

Haftungsausschluss

Alle Angaben erfolgen ohne Gewähr für Vollständigkeit oder Richtigkeit. Es wird keine Haftung übernommen für Schäden durch die Verwendung von Informationen aus diesem Online-Angebot oder durch das Fehlen von Informationen. Dies gilt auch für Inhalte Dritter, die über dieses Angebot zugänglich sind.

Ein Dienst der *ETH-Bibliothek*
ETH Zürich, Rämistrasse 101, 8092 Zürich, Schweiz, www.library.ethz.ch

<http://www.e-periodica.ch>



**TABLE A DESSIN
„PERFECTA”
avec „ISIS”**
Machine à dessiner
Economie de temps jusqu'à 75%
Le modèle idéal de tout bureau
de dessin moderne.

**FABRIQUE DE MESURES
SCHAFFHOUSE S. A.**
Fabrique spéciale pour tables à dessin
et instruments de mesure.
Demandez offres détaillées et prospectus.

LIBRAIRIE F. ROUGE & C^{ie} S. A.

Rue Haldimand, 6 LAUSANNE 6, Rue Haldimand

Vient de paraître:

GILBERT & MONDON. **Traité d'adductions et de distributions d'eau.** 2 vol. gr. in-8, avec de nombreuses gravures. Cartonnés. Francs français 307.—

VASSOGNE, G. **La pratique des machines frigorifiques.** Analyse et fonctionnement. Gr. in-8, avec figures et planches Fr. 15.—

BETON-KALENDER 1929. **Taschenbuch für den Beton und Eisenbetonbau.** 2 volumes Fr. 9.—

Série de prix du bâtiment et Travaux publics 1928-1929. Publié par la Fédération vaudoise des entrepreneurs. In-18 9.—

ZEHNDER, R. **La question du frein pour les trains internationaux de marchandises.** Aperçu sur les principaux système de freins. In-8, avec 25 figures . . . Fr. 4.50
Le même, édition en langue allemande . . . Fr. 4.50

PAHUD, E. **Le grand barème du comptable.** Pour bureaux, administrations, entreprises, ateliers, maîtres d'état, etc. 190 tableaux de produits de multiplications des prix de fr. 0.26 à fr. 5.—. In-4, cartonné Fr. 12.50

S. I. A. Les imprimés édités par la Société suisse des Ingénieurs et des Architectes sont en vente à notre librairie. Envoi gratis et franco de la liste.

L'Aluminium-Fonds de Neuhausen

appartenant à l'Ecole polytechnique fédérale de Zurich attire l'attention des savants et des spécialistes dans le domaine de l'électrochimie et de l'électrometallurgie sur cette institution, qui est cette année aussi, à même de mettre à disposition d'importantes sommes.

Les règlements d'exécution du Fonds, contenant les conditions détaillées, sont à la disposition des intéressés et peuvent être obtenus à la Chancellerie du Conseil de l'Ecole polytechnique fédérale.

LINCONOL

**matière de revêtement
d'une fixité insurpassable!**

40 ans de succès dûment constatés. Ce procédé de **calfatage, d'isolation et de badigeonnage de toutes surfaces** exposées aux intempéries, est de ce fait le meilleur marché. Par sa plasticité adhère fortement à n'importe quelle substance. Résiste au froid, à la chaleur et aux acides. Vernis anti-rouille de tout premier ordre.

— Sans goudron. —

Prospectus expédiés par

Stahli & Schmuckli, Altdorf (Uri)

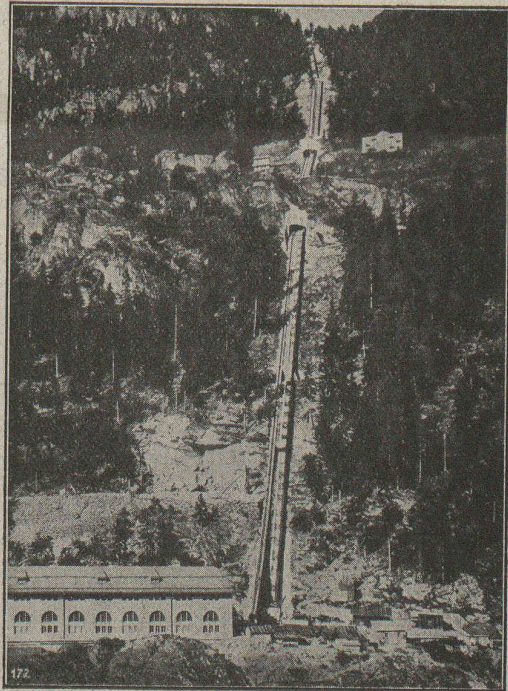
Téléphone 2.66

Représentation générale pour la Suisse de
«The Lincoln Oil and Paint Co.», Cleveland, Ohio U. S. A.

Société des Usines de L. de Roll FONDERIE DE BERNE A BERNE

Télégr.: Fonderie de Berne

Téléph.: Bollwerk 10.66



Funiculaire des Forces motrices de Barberine.

Appareils de levage de tous genres.

Matériel de chemins de fer: Branchements, Croisements, Chariots transbordeurs, Ponts tournants etc.

Chemins de fer Funiculaires avec freins de sûreté brevetés.

Treuil de halage.

Superstructures à crémaillères des systèmes Riggenschach, Abt, Strub, Peter etc.

Barrages: Vannes de toutes grandeurs et systèmes pour barrages, canaux et entrées de turbines, **Grilles et Râteaux mécaniques** pour le nettoyage des grilles.

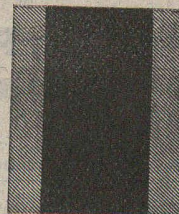
Constructions Mécaniques de tous genres.

Fonte grise.

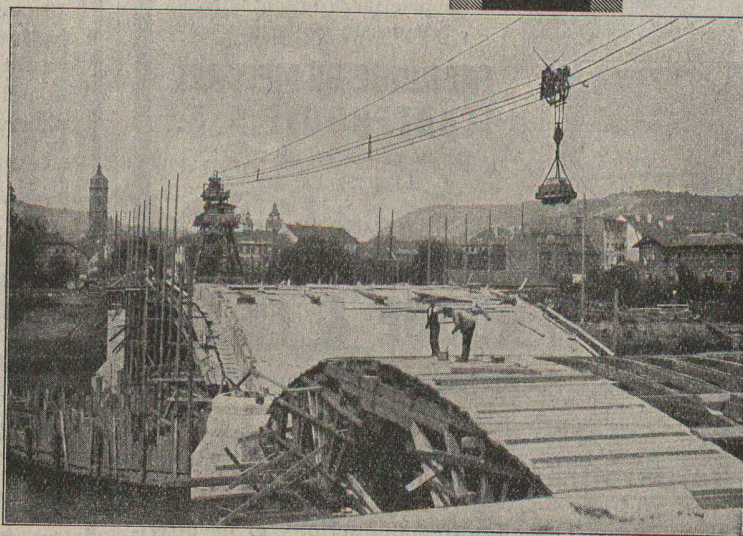
Renseignements à disposition.

BLEICHERT

INSTALLATIONS DE TRANSPORT



Les grues à câble font partie du parc de machines de construction, tout comme les demoiselles ou les mélangeurs. Elles effectuent toutes les tâches de transport de l'exploitation et peuvent être utilisées pour les constructions les plus diverses. Les grues à câble Bleichert ont souvent rendu d'excellents services appréciés pour 4, 5 constructions et même davantage.



Grue à câble pour la construction d'un pont.

ADOLF BLEICHERT & CO. A. G. LEIPZIG

CHEMINS AÉRIENS - GRUES A CABLE - TRANSPORTEURS A COURTES DISTANCES

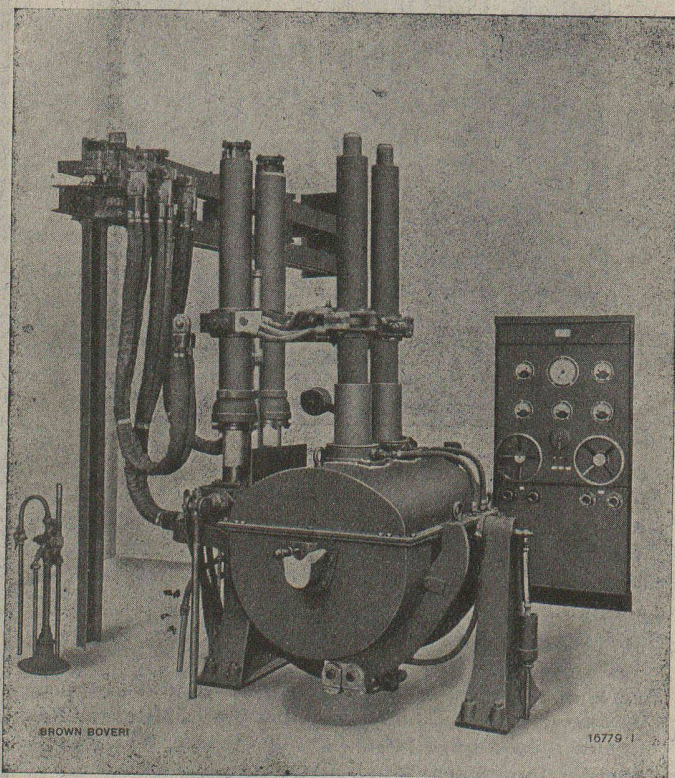
Représentants pour la Suisse : ROBERT AEBI & C^{IE}, A.-G., Zurich



BROWN, BOVERI & C^{ie}, BADEN (Suisse)

SOCIÉTÉ ANONYME

Bureau Technique pour la Suisse Romande : LAUSANNE
Téléphone 21 59. — Avenue de la Gare, 3



Fours électriques

de 300 à 600 kg. de capacité

pour la fusion des métaux et alliages tels que :

nickel, cuivre, étain, argent, alliage au nickel,
bronze, laiton, antifricition, etc.

Très peu de déchet.

Service simple, exempt de danger.

Encombrement réduit.

Faible consommation d'énergie.

AVANTAGES PARTICULIERS :

Obtention d'un métal très pur, très résistant et
d'une grande ductilité.

Four électrique à courants triphasés pour la fusion des métaux ; réglage des électrodes à main ou automatique, par voie hydraulique ; capacité 600 kg. Vue du côté orifice de coulée.

E. G. PORTLAND, ZURICH

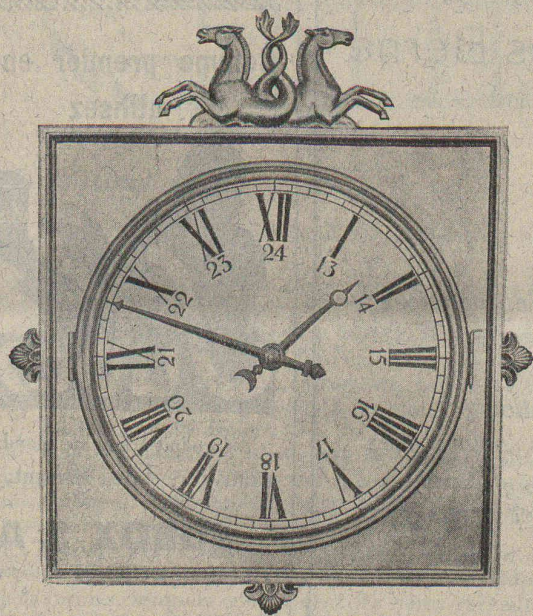
Jura-Cement-Fabriken, Aarau
Aarg. Portland-Cementfabrik Holderbank-Wildegg
Portland-Cementwerke Würenlingen-Siggental A.-G.
Cement- und Kalkfabriken R. Vigier A.-G.
Portland-Cementfabrik, Laufen
Schweiz. Cement-Industrie-Ges., Heerbrugg
Portland-Cementwerk Thayngen A.-G.

Cement- und Kalkwerk Liesberg A.-G.
K. Hürlimann Söhne, Brunnen
Wilhelm Brodtbeck A.-G., Liestal
Cementwerke Därligen A.-G., Bern
Ciment Portland S. A., St-Sulpice
Société des usines de Grandchamp et de Roche
S. A. des chaux et ciments de Baulmes et Vouvry

recommandent leur

1^a Ciment - Portland

Vente par les fabriques mêmes



HORLOGES
ÉLECTRIQUES

FAVAG

FABRIQUES D'APPAREILS ÉLECTRIQUES

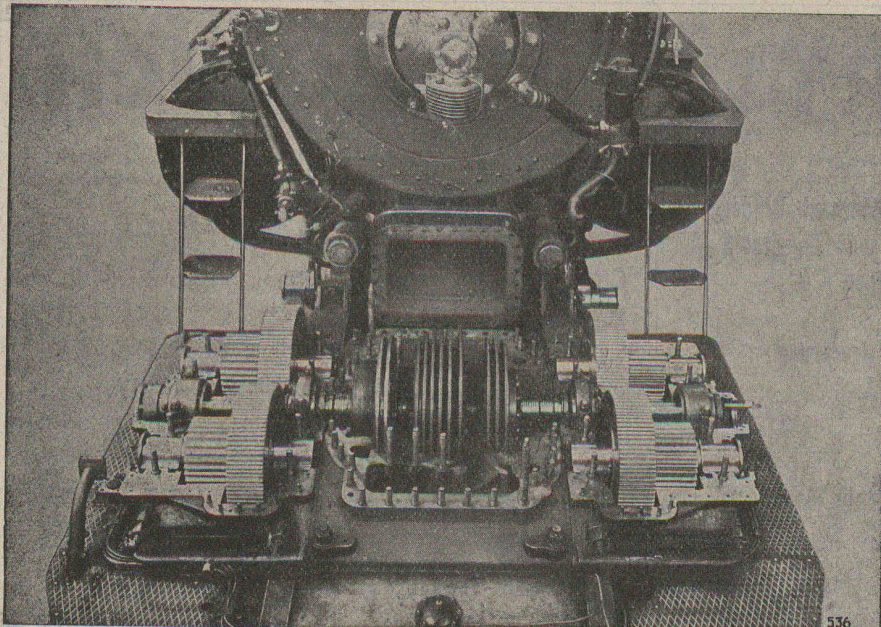
S. A.

NEUCHÂTEL

FIBRE DIAMOND AMÉRICAINE, planches, bâtons, tubes

Diamond Insulation (Leatheroid) ; Céleron Tissu pour engrenages silencieux ; Produits Bakélite ; Ebonite ; Mica ; Galalithe ; Celluloïde ; Cellon ; Toiles huilées ; Rubans isolants ; Tubes isolants ; Amiante ; Garnitures système „SEA” pour boîtes à étoupe, pour toutes températures et pressions (étanchéité durant des années) ; Trolit pour T. S. F. ; Vernis „Cellon“.

ZWILCHENBART S. A., Dépt. Techn., BALE



S. A. des Engrenages Maag
ZURICH

Réducteur de vitesse
pour
turbo-locomotive „Maffei”

de 2000 CV à 7220/330 t/min.

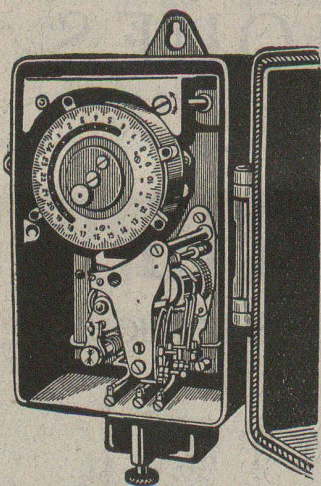
Réducteurs
et multiplicateurs complets

Pompes à engrenages

Engrenages pour tout usage

S. A. des Interrupteurs automatiques Berne

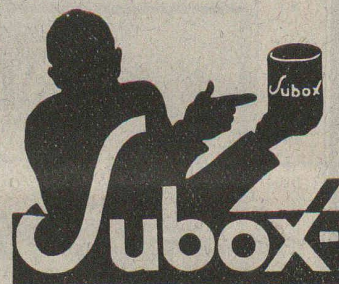
Marque **SAIA** déposée



SAIA-

Interrupteurs horaires et de blocage
Interrupteurs de température
Thermorégulateurs
Horloges de commutation
Allumeurs-extincteurs pour cages
d'escaliers
Thermorégulateurs avec interrupteur
à mercure

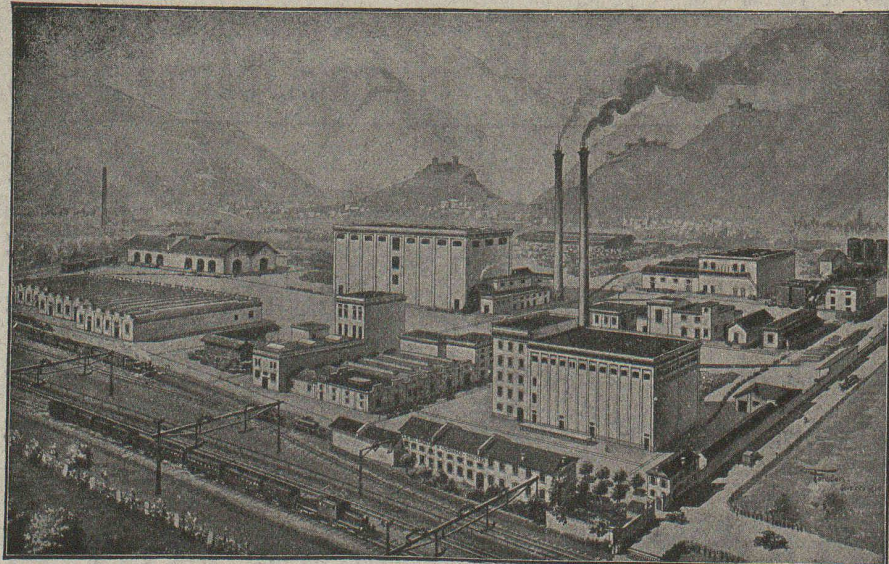
Comme premier enduit
utilisez



(produit à base de plomb)
pour fer, bois, éternit, etc.

SUBOX S. A.

187, Langstrasse **ZURICH 5** Langstrasse, 187



Les planchers de
LINOLÉUM
sont les meilleurs !

Exigez de votre
fournisseur du
Linoléum suisse !

S. A. DU LINOLÉUM A GIUBIASCO (SUISSE)

SULZER

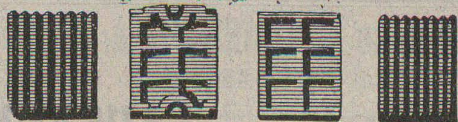
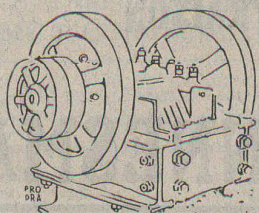
Pompes centrifuges

pour stations de distribution d'eau municipales et communales, toutes exploitations agricoles et industrielles, installations d'accumulation, alimentation de chaudières, irrigation et drainage, service d'incendie, pompage d'eaux d'égout et fonçage de mines. Pompes domestiques à fonctionnement automatique. Pompes sur chariots.

Ventilateurs

hélicoïdaux pour pressions . . . jusqu'à 10 mm de colonne d'eau, à basse pression pour pressions de 10 - 100 mm de colonne d'eau, à moyenne pression p. pressions de 60 - 300 mm de colonne d'eau, à haute pression pour pressions de 60 - 2000 mm de colonne d'eau. Exécutions spéciales livrées pour des débits jusqu'à 500 m³/sec.

SULZER FRÈRES, SOCIÉTÉ ANONYME, WINTERTHUR



MACHOIRES
de concasseurs en
acier dur au manganèse

OEHLER

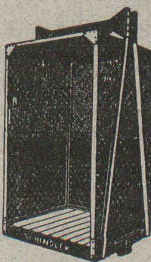
Usines Métallurgiques Oehler & Co S.A. Aarau

LUXRAM

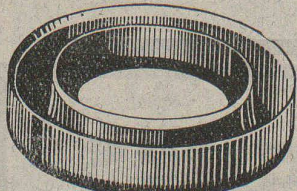


*La nouvelle lampe
universelle s'impose par
sa supériorité lumineuse.*

SOCIÉTÉ ANONYME LUMIÈRE
FABRIQUES RÉUNIES DE LAMPES À INCANDESCENCE
GOLDAU

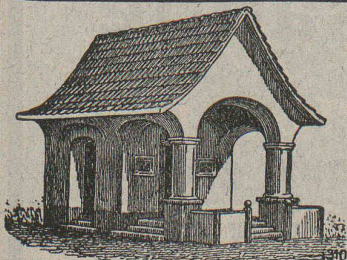
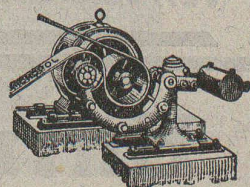


Fabrique d'ascenseurs
électriques
Schindler & C^{ie}
LUCERNE



TANNERIE de VEVEY S.A.

Courroies de Transmission en Cuir. - Guirs Emboutis.
Articles techniques. - Pignons en Cuir vert, Joints, etc.



PLAFONDS, CLOISONS, CORNICHES, PLANCHERS, Revêtements de toutes sortes
exécutés avec le support pour mortier

„TREILLAGE EN TERRE CUITE“

sont exempts de toutes fissures, inaltérables aux influences
atmosphériques, incombustibles et extrêmement durables

Nombreuses références

Demandez prospectus et échantillons

Médailles d'or : Berne 1914, Barcelone 1920

FABRIQUE SUISSE DE TREILLAGE EN TERRE CUITE S.A., LOTZWIL-BERNE

PLANCHERS EUBOOLITH

SANS JOINTS — 9 millions de m² posés — SOUS-LINOLEUMS

Représentant **Louis Rossi** Architecte
MATÉRIAUX pour BATIMENTS
11, Pl. St-François LAUSANNE Téléphone 68.01



Manufacture de Courroies S A Menziken

Courroies de transmissions de tous genres.
Courroies spéciales. Lanières. Agrafes. Colle.
Courroies rondes, massives et tordues.

DEMANDEZ NOS OFFRES POUR LA LIVRAISON

DE

TUYAUX EN FONTE & MANNESMANN

POUR CANALISATIONS

FRANCILLON & C^{IE}, Société Anonyme, LAUSANNE



Nous nous chargeons de la construction de
conduites électriques à haute et basse pression,
de n'importe quelle espèce. Travail irréprochable garanti.
Centaines d'installations exécutées par notre maison.

BAUMANN, KÖLLIKER & C^{IE}, S. A., ZÜRICH

BAHNHOFSTRASSE - FÜSSLISTRASSE, 4

*Sac en papier spécial **PAVAG** est sûrement
l'emballage idéal pour chaux, plâtre ou ciment!*



Entreprises électriques O. Burgi & C^{ie}, Lausanne

Maison spéciale pour
la construction de lignes aériennes en tous genres
Procédés brevetés pour montage de câbles sur grandes lignes, écartant tout endommagement extérieur de ceux-ci.



Le Distributeur
Hygiénique de savon liquide

„ LISODIS ”

offre des avantages considérables.
Economique - Pratique - Elégant.
50000 appareils vendus.

Utilisez également notre savon liquide
„ LISO ”
qui adoucit et rafraîchit la peau.

Soc. An. LE LISODIS, Ste-Croix, Vaud

▣▣ CALCULS DE STABILITÉ ▣▣

Projets - Devis - Mise en soumission - Surveillance - Expertise

ENTREPRISE

BÉTON ARMÉ et CONSTRUCTIONS DIVERSES

A. PARIS Ingénieur-Conseil, LAUSANNE
Petit Beaulieu, av. Beaulieu :: Téléph. 24.692



S. A. FABRIQUES DE MEUBLES Horgen-Glaris à Horgen

Maison suisse la plus importante pour

AMEUBLEMENT

de Salles de concert, théâtres, cinématographes, restaurants, cafés, salles à manger, vestibules etc.

ZEISS

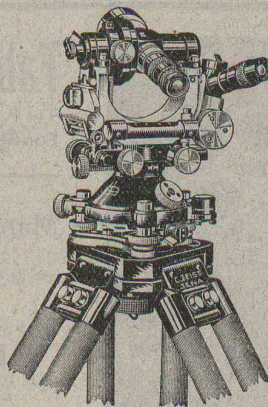
Niveaux à Lunette

et

Théodolites

pour tous les travaux techniques, routes, drainages, etc.

Instruments très légers,
mais fort stables et d'un rendement exceptionnel.
Maniement facile et rapide.



Théodolit I.

Mires Parlantes Equerres à prisme

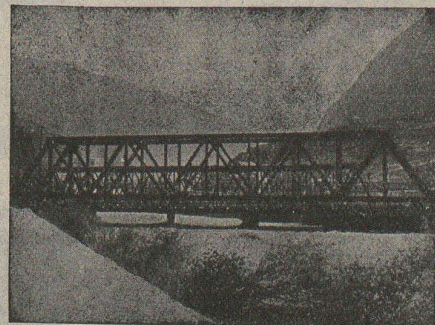
Pour tous
renseignements et brochures
s'adresser à



Ateliers de Constructions métalliques et mécaniques

GIOVANOLA FRÈRES S. A.

MONTHEY (Suisse)



Ponts et charpentes métalliques.
Constructions entièrement soudées par procédé électrique.
Ponts roulants. Grues. Vannes. Chaudronnerie en fer.
Conduite forcée. :: Gazomètres.
Réservoirs et appareils mélangeurs.
Cuves à huile pour transformateurs.
Serrurerie en bâtiment.

LA
LAMPE

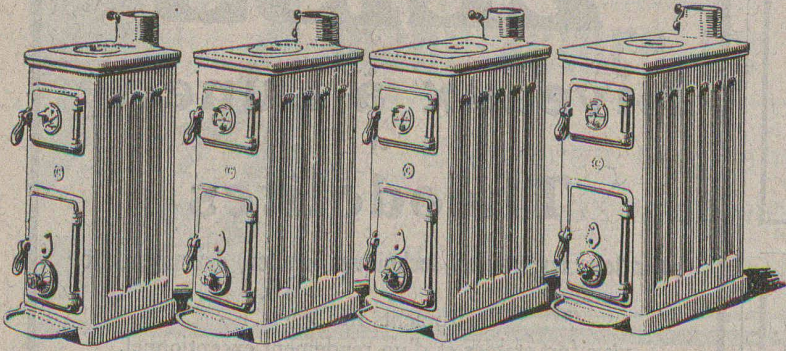
AARAU

est sans rivale

USINES DE LAMPES ELECTRIQUES AARAU S.A.



∞ SOCIÉTÉ DES USINES DE LOUIS DE ROLL ∞
SUCCURSALE: **USINE DE CLUS** CT. DE SOLEURE



Petites Chaudières sectionnées „Clus”

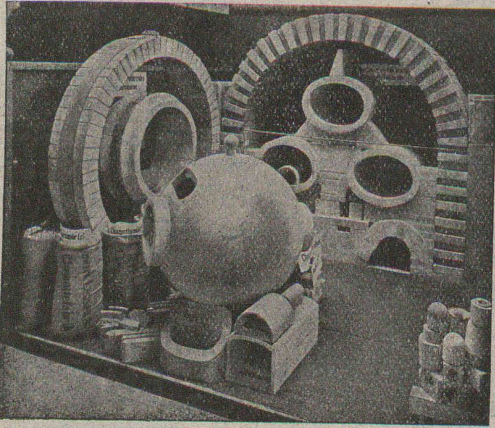
SÉRIE D

pour le chauffage d'appartements,
de petites maisons, etc.

Prospectus sur demande.

Livrables par les maisons
d'installation pour chauffage central.

Berne



Fabrique de Produits Réfractaires Lausen S. A.

Fondée en 1872

Lausen (Bâle-Camp.)

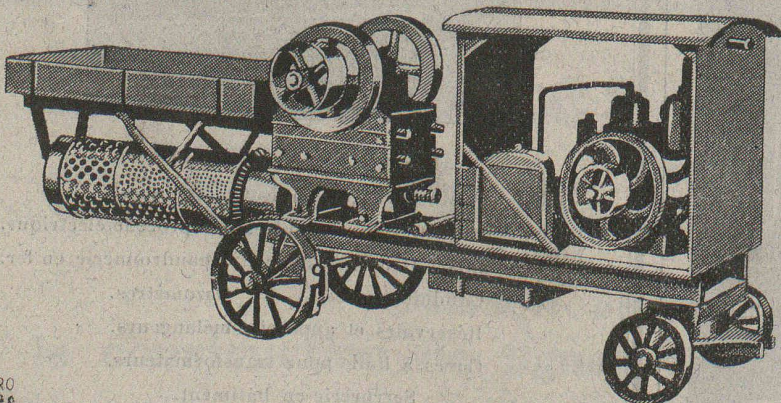
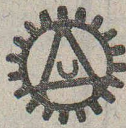
Téléphone N° 27

Matériaux réfractaires à l'usage de toutes les industries
et pour tous genres de fours.

PRODUITS RÉSISTANT AUX ACIDES

Exposition Nationale Berne 1914 : Médaille d'or.

Le concasseur roulant



Le concasseur «AMMANN»
s'est affirmé pendant 40 ans
comme étant une machine
modèle - les nombreuses
contrefaçons - qui ne l'ont
jamais égalé - en sont la
meilleure preuve.

**U. AMMANN, Ateliers
de Constructions S. A.
Langenthal**

Demandez notre prospectus spécial.

PRO
PP